

УТВЕРДАЮ:

Заместитель министра природных  
ресурсов и экологии Чувашской  
Республики

\_\_\_\_\_ Е.М. Дымза

"\_\_" \_\_\_\_\_ 20\_\_ г.

**Акт**  
**лесопатологического обследования № 188**  
**лесных насаждений Канашского лесничества Чувашской Республики**

Способ лесопатологического обследования:

1. Визуальный

2. Инструментальный

Место проведения

Участковое лесничество	Урочище (дача)	Квартал	Выдел	Площадь выдела, га	Лесопатологический выдел	Площадь лесопатологического выдела, га
Янтиковское	-	109	4	8	-	-

Лесопатологическое обследование проведено на общей площади

8,0 га.

Кадастровый номер участка: \_\_\_\_\_

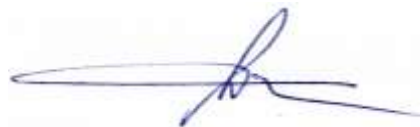
(для участков, предоставленных в постоянное (бессрочное) пользование, аренду)

Документ о праве пользования: \_\_\_\_\_

(тип документа о праве пользования, дата, номер, вид разрешенного использования лесов)

Директор БУ "Канашское лесничество"  
Минприроды Чувашии

" 24 " сентября 2024 г.



Юнусов Д.Р.

## 2. Инструментальное (детальное) обследование лесных насаждений.

(раздел включается в акт в случае проведения лесопатологического обследования инструментальным способом)

2.1. Лесничество Канаишское  
Участковое лесничество Янтиковское  
Урочище (дача) -  
Квартал 109 Выдел 4 Лесопатологический выдел -

Наличие ограничений или особенностей участка, влияющих на назначение СОМ:

-

(отметка о наличии ООПТ, ОЗУ, водоохранной зоны, радиоактивного загрязнения лесов, угрозы возникновения очагов вредных организмов или пожарной опасности в лесах).

2.2. Фактическая таксационная характеристика лесного насаждения соответствует (не соответствует) таксационному описанию (нужное подчеркнуть). Причины несоответствия

неравномерный состав и другие характеристики насаждения

Ведомость насаждений с выявленными несоответствиями таксационным описаниям приведена в приложении 1 к Акту.

2.3. Состояние насаждений:

с нарушенной устойчивостью (средневзвешенная категория состояния  $\geq 1,51$ - $\leq 4,50$ )

с утраченной устойчивостью (средневзвешенная категория состояния  $\geq 4,51$ )

устойчивое (средневзвешенная категория состояния  $< 1,50$ )

2.4. Причины ослабления, повреждения, средневзвешенная категория состояния насаждения:

307 - Повреждение (заселено или отработано) усачом глазчатым желтопятнистым 2020-2023 г.

-

СКС - 1,86

2.4.1. Заселено (отработано) стволовыми вредителями:

Вид вредителя	Порода	Встречаемость заселенных деревьев, % от запаса породы	Встречаемость отработанных деревьев, % от запаса породы	Степень заселения лесного насаждения (слабая, средняя, сильная)
1	2	3	4	5
Усач глазчатый желтопятнистый	Дуб	-	12,0	-
-			-	-

2.4.2. Повреждено огнем:

Вид пожара	Порода	Состояние корневых лап		Состояние корневой шейки		Высушивание луба		Обугленность древесины более 1/3 высоты ствола	
		процент поврежденных огнем корней	процент деревьев с данным повреждением	Обугленность древесины корневой шейки по окружности (1/4; 2/4; 3/4; более 3/4)	процент деревьев с данным повреждением	по окружности (1/4; 2/4; 3/4; более 3/4)	процент деревьев с данным повреждением	по окружности и ствола (менее 1/2; более 1/2)	процент деревьев с данным повреждением
1	2	3	4	5	6	7	8	9	10

2.4.3. Поражено болезнями:

Болезнь / возбудитель	Порода	Встречаемость, % от запаса насаждения	Степень поражения лесного насаждения (слабая, средняя, сильная)
1	2	3	4
			-

2.5. Выборке подлежит 17,72 % деревьев (указывается общий % запаса деревьев, подлежащий рубке, от общего запаса насаждений),

в том числе:

без признаков ослабления - % (причины назначения)

- ;  
ослабленных - % (причины назначения)

- ;  
сильно ослабленных - % (причины назначения)

- ;  
усыхающих - % (причины назначения)

- ;  
свежего сухостоя 2,54 %;

свежего ветровала - %;

свежего бурелома 8,24 %;

старого сухостоя 6,93 %;

старого ветровала - %;

старого бурелома - %;

2.6. Полнота лесного насаждения после уборки деревьев, подлежащих рубке, составит

0,66

Критическая полнота для данной категории лесных насаждений и преобладающей породы составляет

0,3

## ЗАКЛЮЧЕНИЕ к инструментальному обследованию участка

С целью предотвращения негативных процессов, снижения ущерба от их воздействия, назначено:

В обследуемом насаждении средневзвешенная категория санитарного состояния составляет 1,86, что определяет данное лесное насаждение как ослабленное. Согласно действующего законодательства (п. 19 Правил санитарной безопасности в лесах, утвержденных Постановлением Правительства РФ от 9.12.2020 г. № 2047) назначение санитарно-оздоровительного мероприятия не требуется.

Участковое лесничество	Урочище (дача)	Квартал	Выдел	Площадь выдела, га	Лесопатологический выдел	Площадь лесопатологического выдела, га	Вид мероприятия	Площадь мероприятия, га	Порода	Доля выбираемой древесины по запасу, %	Рекомендуемый срок проведения мероприятия
1	2	3	4	5	6	7	8	9	10	11	12
Янтиковское	-	109	4	8,0	-	-	-	-	-	-	-

Ведомость временной пробной площади и абрис участка прилагаются (приложение 2 и 3 к Акту).

РЕКОМЕНДАЦИИ по проведению мероприятий, не относящихся к мероприятиям по предупреждению распространения вредных организмов.

Дата проведения ЛПО 30.08.2024

Дата составления документа 24.09.2024

Исполнитель работ по проведению лесопатологического обследования:

Фамилия, имя, отчество (при наличии) Мерескин И.А.

Организация БУ "Канашское лесничество" Минприроды Чувашии

Должность заместитель директора

Подпись  Телефон 8(83533)20253

Приложение 1  
к акту лесопатологического обследования  
утвержденному Приказом Минприроды России  
от 09.11.2020 № 910

**Ведомость участков леса с выявленными несоответствиями таксационным описаниям**

Субъект Российской Федерации Чувашская Республика Лесничество Канаишское  
Участковое лесничество Янтиковское Урочище (лесная дача) -

1	2	3	4	5	6	7	8	9	10	Таксационная характеристика								Заложено пробных площадей												
										11	12	13	14	15	16	17	18	19	20	21										
Год проведения лесоустройства	Номер квартала	Номер выдела	Площадь выдела, га	Целевое назначение лесов	Категория защитности лесов	ОЗУ	Источник данных	Номер лесопатологического выдела	Площадь лесопатологического выдела, га	состав	порода	возраст, лет	средняя высота, м	средний диаметр, см	тип леса	полнота	бонитет	запас, куб.м/га	количество, шт.	Общая площадь, га										
2019	109	4	8,00	Защитные леса	Противопожарные леса	-	ТО	х	х	6	Д	55	18	24	Дснос	0,50	2	120,00												
										4	Лп																			
											Кл																			
																	Ф	-	-	6	Д	55	18	32	Дснос	0,80	2	150 ( 184 )	2	1,526

Условные обозначения:

ТО - таксационные описания

Ф - фактическая характеристика лесного насаждения

Исполнитель работ по проведению лесопатологического обследования:

Фамилия, имя и отчество (при наличии) Мерескин И.А.

Подпись



Результаты проведения лесопатологического обследования лесных насаждений  
за август 2024 г.

Субъект Российской Федерации  
Участковое лесничество

Чувашская Республика  
Янтиковское Урочище (лесная дача)

Лесничество

Канаишское

1	2	3	4	5	6	7	8	Таксационная характеристика лесного насаждения								18	Распределение деревьев по категориям состояния, % от запаса												33	34	Назначенные мероприятия					
								9	10	11	12	13	14	15	16		17	без признаков ослабления		ослабленные		сильно ослабленные		усыхающие		27	28	29			30	31	32	35	36	
																		Н	Р	Н	Р	Н	Р	Н	Р											Подлежит рубке, % от запаса
109	4	8	Защитные леса	Противопожарные леса				6	Д	55	18	32	Денос	0,80	2	150,00	193	54,18		14,22							4,54		14,70	12,37			Повреждение (заселено или обработано) усачом	31,60	-	-
								3	Лп			20				( 184 )	438	100,00																		
								1	Кл			20					126	91,77			8,23															
								Итого								757	73,20		7,97		1,11					2,54		8,24	6,93				17,72			

Условные обозначения: Н - деревья не подлежат рубке; Р - деревья подлежат рубке.

Исполнитель работ по проведению лесопатологического обследования:

Фамилия, имя, отчество (при наличии)

Дата составления документа

Мерескин И.А.

Подпись

24.09.2024



**ВРЕМЕННАЯ ПРОБНАЯ ПЛОЩАДЬ №**

1.1. Субъект Российской Федерации Чувашская Республика  
Лесничество Канаиское Участковое лесничество Янтиковское  
Урочище (дача) -  
Квартал 109 Выдел 4 Площадь выдела 8 га.  
Лесопатологический выдел -  
Площадь лесопатологического выдела - га.

1.2. Метод перече́та:

Сплошной, ленты пере́чета, круговые площадки постоянного радиуса, реласкопические площадки (нужное подчеркнуть).

Количество лент / площадок 2 шт.

Размеры площадок (длина x ширина / радиус) 1526x10 м.

Размер временной пробной площади: 1,526 га.

1.3. Фактическая таксационная характеристика насаждения:

Состав бДЗ.Лп1Кл возраст 55 лет; тип леса Дснос полнота 0,8  
бонитет 2 запас на га 150 ( 184 ) кбм возобновление -

1.4. Номер очага вредных организмов -

Тип очага вредных организмов: эпизодический, хронический (нужное подчеркнуть).

Фаза развития очага вредных организмов: начальная, нарастания численности, собственно вспышка, кризис (нужное подчеркнуть).

1.5. Причина ослабления, повреждения насаждения и время:

307 - Повреждение (заселено или отработано) усачом глазчатым желтопятнистым 020-2023 г

Состояние насаждения: насаждение с нарушенной устойчивостью

Средневзвешенная категория состояния насаждения: 1,86

1.6. Назначенные мероприятия:

-

Исполнитель работ по проведению лесопатологического обследования:

Фамилия, имя, отчество (при наличии)

Мерескин И.А.

Подпись

Дата составления документа

24.09.2024







**ВЕДОМОСТЬ ПЕРЕЧЕТА ДЕРЕВЬЕВ**  
(для сплошного, ленточного и перечеа на круговых площадках постоянного радиуса)

Порода: *Клен*      *средневзвешенная категория состояния*      *1,16*

Ступень толщины, см	Количество деревьев по категориям состояния, шт.															Всего		
	1		2		3		4		5		5 (а,б,в)			5 (г,д,е)			шт./ куб.м	в том числе подлежит
	Н	З	Н	З	Н	З	Н	З	Н	З	Н	З	О	Н	З	О		
1	2	3	4	5	6	7	8	9	10	11	12	13	14	15	16	17	18	19
8																	/	
12	18																18 /	1,28
16	62																62 /	8,68
20	14																14 /	3,50
24	12																12 /	4,68
28	6																6 /	3,36
32	4																4 /	3,08
36	2																2 /	2,02
40	4																4 /	5,08
44	2				2												4 /	6,24
48																	/	
52																	/	
56																	/	
60																	/	
64																	/	
68																	/	
72																	/	
76																	/	
80																	/	
Итого, шт.	124				2												126 /	
Итого, куб.м	34,80				3,12												/	37,92
Итого, % от запаса по породе	91,77				8,23												/	100,00

Причины назначения в рубку деревьев категорий состояния:

1	-
2	-
3	-
4	-

**ВЕДОМОСТЬ ПЕРЕЧЕТА ДЕРЕВЬЕВ**  
(для сплошного, ленточного и перечеа на круговых площадках постоянного радиуса)

Порода: *Сосна*      *средневзвешенная категория состояния*      *0*

Ступень толщины, см	Количество деревьев по категориям состояния, шт.															Всего		
	1		2		3		4		5		5 (а,б,в)			5 (г,д,е)			шт./ куб.м	в том числе подлежит
	Н	З	Н	З	Н	З	Н	З	Н	З	Н	З	О	Н	З	О		
1	2	3	4	5	6	7	8	9	10	11	12	13	14	15	16	17	18	19
8																	/	
12																	/	
16																	/	
20																	/	
24																	/	
28																	/	
32																	/	
36																	/	
40																	/	
44																	/	
48																	/	
52																	/	
56																	/	
60																	/	
64																	/	
68																	/	
72																	/	
76																	/	
80																	/	
Итого, шт.																	/	
Итого, куб.м																	/	
Итого, % от запаса по породе												#ЗНАЧ!	#ЗНАЧ!	#ЗНАЧ!	#ЗНАЧ!	#ЗНАЧ!	/	

Причины назначения в рубку деревьев категорий состояния:

1	-
2	-
3	-
4	-

**ВЕДОМОСТЬ ПЕРЕЧЕТА ДЕРЕВЬЕВ**  
(для сплошного, ленточного и перече́та на круговых площадках постоянного радиуса)

По насаждению

средневзвешенная категория состояния

1,86

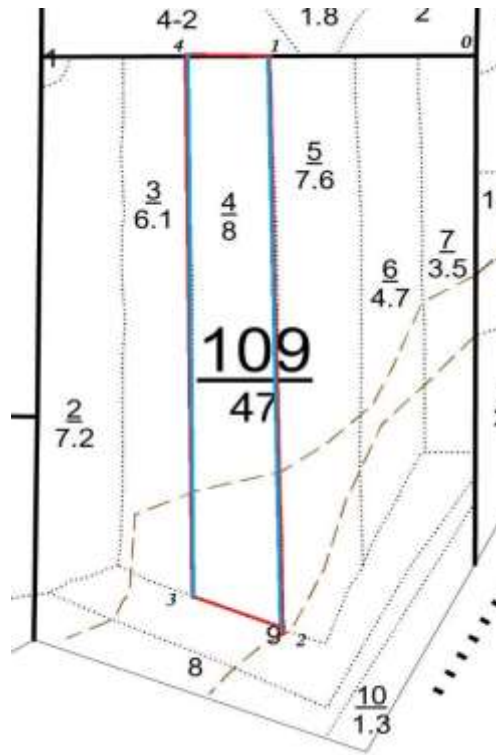
Ступень толщины, см	Количество деревьев по категориям состояния, шт.															Всего			
	1		2		3		4		5		5 (а,б,в)			5 (г,д,е)			шт./ куб.м	в том числе подлежит	
	Н	З	Н	З	Н	З	Н	З	Н	З	Н	З	О	Н	З	О			
2	3	4	5	6	7	8	9	10	11	12	13	14	15	16	17	18	19		
8																	/		
12	102																102 /	5,48	
16	216																216 /	27,16	
20	134		4														138 /	30,90	
24	72		2								6						80 /	29,14	7,50
28	56		12								10						78 /	42,12	12,82
32	50		8								12						70 /	53,26	17,14
36	20		2								5					4	31 /	31,60	29,03
40	10		2								5					6	23 /	29,48	47,83
44	8		2		2						1						13 /	20,46	7,69
48	2															4	6 /	11,40	66,67
52																	/		
56																	/		
60																	/		
64																	/		
68																	/		
72																	/		
76																	/		
80																	/		
Итого, шт.	670		32		2						39					14	757 /	7,00	
куб.м	205,70		22,40		3,12						30,3					19,48	/	281,00	17,72
от запаса	73,20		7,97		1,11						10,783					6,9324	/	100,00	

Причины назначения в рубку деревьев категорий состояния:

1	-
2	-
3	-
4	-

### Абрис участка

Масштаб 1:10 000



Условные обозначения:		граница мероприятия		ленты перечета		неэксплуатационная площадь
-----------------------	--	---------------------	--	----------------	--	----------------------------

№ квартала	№ выдела	№ ЛП выдела	Размеры ленты (круговой площадки) перечета				Координаты ПП		
			№ ленты	Длина, м	Ширина, м	Радиус, м			Площадь, га
109	4	-	1	792	10		0,792	55,621221	47,882787
								55,614078	47,883314
			2	734	10		0,734	55,621222	47,880942
								55,614455	47,881296

Номера точек	Координаты		Длина, м
0			
1	55,621221	47,882787	250
2	55,614078	47,883314	792
3	55,614455	47,881296	115
4	55,621222	47,880942	734
1			90

Исполнитель работ по проведению лесопатологического обследования:

Фамилия, имя  
и отчество (при наличии)

Мерескин И.А.

Подпись

Дата составления документа:

24.09.2024





координаты 55,620804  
47,884776

дата 30.08.2024  
время 13-15





координаты 55,619887  
47,884764

дата 30.08.2024  
время 13-45