

УТВЕРЖДАЮ:

Заместитель министра природных ресурсов и  
экологии Чувашской Республики

\_\_\_\_\_

должность

\_\_\_\_\_

Е.М. Дымза

\_\_\_\_\_

фамилия, имя и отчество (при наличии)

\_\_\_\_\_

дата

**Акт**

**лесопатологического обследования № 146**

**лесных насаждений** Канашское (лесничество)  
Чувашская Республика (субъект Российской Федерации)

Способ лесопатологического обследования: 1. Визуальный   
2. Инструментальный

**Место проведения:**

Участковое лесничество	Урочище (дача)	Квартал	Выдел	Площадь выдела, га	Лесопатологический выдел	Площадь лесопатологического выдела, га
Канашское	-	135	10	1,1	-	-

Лесопатологическое обследование проведено на общей площади 1,1 га.

Кадастровый номер участка: \_\_\_\_\_  
(для участков, предоставленных в постоянное (бессрочное) пользование, аренду)

Документ о праве пользования: \_\_\_\_\_

(тип документа о праве пользования, дата, номер, вид разрешенного использования)

Директор БУ "Канашское лесничество"  
Минприроды Чувашии  
"18" 07 2024 год



Д.Р. Юнусов

## 2. Инструментальное (детальное) обследование лесных насаждений.

2.1 . Лесничество Канаишское  
Участковое лесничество Канаишское  
Урочище (дача) - Квартал 135 Выдел 10  
Лесопатологический выдел -

Наличие ограничений или особенностей участка, влияющих на назначение СОМ:

*в выделе имеется ОЗУ: участки лесов вокруг сельских населенных пунктов и садовых товариществ .*

(отметка о наличии ООПТ, ОЗУ, водоохранной зоны, радиоактивного загрязнения лесов, угрозы возникновения очагов вредных организмов или пожарной опасности в лесах)

### 2.2. Фактическая таксационная характеристика лесного насаждения не соответствует таксационному описанию.

*Причины несоответствия:*

*неравномерный состав и другие характеристики насаждения.*

*Ведомость лесных участков с выявленными несоответствиями таксационным описаниям приведена в приложении 1 к данному Акту.*

### 2.3. Состояние насаждений:

устойчивое ( $СКС < 1,50$ )	<input type="checkbox"/>
с нарушенной устойчивостью ( $СКС \geq 1,51 - \leq 4,50$ )	<input checked="" type="checkbox"/>
с утраченной устойчивостью ( $СКС \geq 4,51$ )	<input type="checkbox"/>

### 2.4. Средневзвешенная категория состояния 1,56

Причины ослабления, повреждения насаждения:

*внутривидовая конкуренция (630); ажурность кроны (160); усыхание ветвей (111); опасный наклон ствола (144);*







2.5. Выборке подлежит 13,7 % деревьев по запасу, в том числе:

без признаков ослабления 0 %,  
ослабленных 0 %,  
сильно ослабленных 0 %,  
усыхающих 1,8 %,  
свежего сухостоя 0,5 %,  
свежего ветровала 0,3 %,  
свежего бурелома 0 %,  
старого сухостоя 4,4 %,  
старого ветровала 4,1 %,  
старого бурелома 2,6 %.

Причины назначения: \_\_\_\_\_  
Причины назначения: \_\_\_\_\_  
Причины назначения: \_\_\_\_\_  
Причины назначения: \_\_\_\_\_

2.6. Полнота лесного насаждения после уборки деревьев, подлежащих рубке, составит: 0,9.

Критическая полнота для данной категории лесных насаждений и преобладающей породы составляет: не лимитируется

### ЗАКЛЮЧЕНИЕ к инструментальному обследованию участка.

Обследованное насаждение ослабленное (СКС = 1,56) с нарушенной устойчивостью, в котором согласно действующему законодательству санитарно-оздоровительные мероприятия не осуществляются (п.19 Правил санитарной безопасности в лесах, утв. Постановлением РФ 09.12.2020 № 2047)

Участковое лесничество	Урочище (дача)	Квартал	Выдел	Площадь выдела, га	Лесопатологический выдел	Площадь лесопатологического выдела	Вид мероприятия	Площадь мероприятия, га	Породы	Доля выбираемой древесины по запасу, %	Рекомендуемый срок проведения мероприятия
1	2	3	4	5	6	7	8	9	10	11	12
Канашское	-	135	10	1,1	-	-	не требует мероприятий	-	-	-	-

Ведомость временной пробной площади и абрис участка прилагаются (приложение 2 и 3 к Акту).

РЕКОМЕНДАЦИИ по проведению мероприятий, не относящихся к мероприятиям по предупреждению распространения вредных организмов: нет.

Дата проведения ЛПО: 08.07.2024 года.

Дата составления документа: 18.07.2024 года.

Исполнитель работ по проведению лесопатологического обследования

Фамилия, имя и отчество (при наличии) Мерескин И.А.

Организация БУ "Канашское лесничество" Минприроды Чувашии

Должность Заместитель директора

Подпись 

Телефон 88353320253

**Ведомость**

**лесных участков с выявленными несоответствиями таксационным описаниям**

Субъект Российской Федерации: \_\_\_\_\_

Чувашская Республика

Лесничество (лесопарк): \_\_\_\_\_

Канашиское

Участковое лесничество: \_\_\_\_\_

Канашиское

Урочище (лесная дача): \_\_\_\_\_

Год проведения лесопро젝та	Номер квартала	Номер выдела	Площадь выдела, га	Целевое назначение лесов	Категория заповитных лесов	ОЗУ	Источник данных	Номер лесопатологического выдела	Площадь выдела, га	Таксационная характеристика										Заложено пробных площадей	
										состав	порода	возраст, лет	средняя высота, м	средний диаметр, см	тип леса	погодья	бонитет	запас, куб. м/га	количество, шт.	общая площадь, га	
2019	135	10	1,1	Защитные	Противоразнозные леса	участки лесов вокруг сельских населенных пунктов и садовых товариществ	ТО	9	1,1	8С1Б1Т	Сосна	37	17	14	16	СОРЛ	1	1А	230 (270)	1	1,1

Условные обозначения

ТО - таксационные описания

Ф - фактическая характеристика лесного насаждения

Исполнитель работ по проведению лесопатологического обследования:

Фамилия, имя и отчество (при наличии)

Мерескин И.А.

Подпись





**ВРЕМЕННАЯ ПРОБНАЯ ПЛОЩАДЬ**

1.1 Субъект Российской Федерации: Чувашская Республика  
Лесничество Канашское  
Участковое лесничество: Канашское  
Урочище (дача): -  
Квартал 135 Выдел 10 Площадь выдела 1,1 га.  
Лесопатологический выдел: - Площадь лесопатологического выдела 1,1 га.

1.2 Метод перече́та: сплошной перечет.

Количество лент / площадок: ---  
Размеры площадок (длина x ширина/радиус): ---  
Размер временной пробной площади: Размер временной пробной площади: 1,1 га

1.3 Фактическая таксационная характеристика насаждения:

Состав: 8С1Б1Т возраст 37 лет тип леса СОРЛ  
полнота 0,8 ; бонитет 1А ; запас на га 270 кбм.  
возобновление отсутствует.

1.4 Номер очага вредных организмов: -

Тип очага вредных организмов: -


Фаза развития очага вредных организмов: -

1.5 Причина ослабления, повреждения насаждения и время:

внутривидовая конкуренция (630); ажурность кроны (160); усыхание ветвей (111); опасный наклон ствола (144);

1.6 Назначенные мероприятия: не требует мероприятий.

Исполнитель работ по проведению лесопатологического обследования:

Фамилия, имя  
и отчество (при наличии) Мерескин И.А. Подпись 

Дата составления документа: 18.07.2024 года.



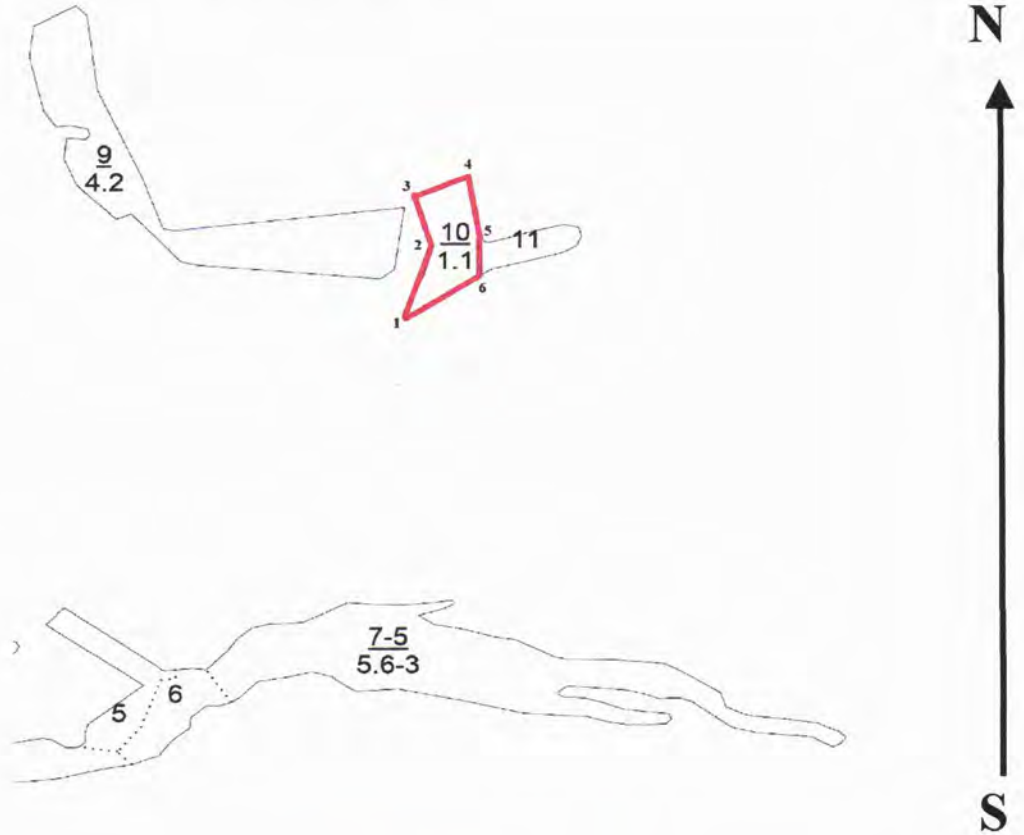






### Абрис участка

Масштаб 1:10000



Условные обозначения:		граница мероприятия		ленты перечета		неэксплуатационная площадь
-----------------------	--	---------------------	--	----------------	--	----------------------------

№ квартала	№ выдела	№ ЛП выдела	Размеры ленты (круговой площадки) перечета					Координаты ПП	
			Сплошной перечет	Длина, м	Ширина, м	Радиус, м	Площадь, га		
135	10	-	перечет	-	-	-	1,10		

Номера точек	Координаты		Длина, м
1	55,63762	47,63329	96
2	55,63843	47,63389	58
3	55,63902	47,63356	65
4	55,63947	47,635,71	96
5	55,63897	47,63593	51
6	55,63841	47,63464	89

Исполнитель работ по проведению лесопатологического обследования:

Фамилия, имя  
и отчество (при наличии)

Мерескин И.А.

Подпись

Дата составления документа:

18.07.2024 года.



## Противоэрозионные леса

## Канашское участ. л-во

№	Пло-щадь	Состав	Подрост	по	Вы-	Эле-мент	Воз-раст	Вы-	Ди-	Кл	Гр	Во	Тип	Полн	Запас	сырост.	Кл	Запас	на	выделе,	дес.	М3	
1	2	3	4	5	6	7	8	9	10	11	12	13	14	15	16	17	18	19	20	21	22	23	24
7	5,6	5Д1КЛ2ЛП2ОС+В+ИВ+ЛП+ОС	1	20	Д	КЛ	85	19	36	5	2	3	ДКЛПС	0,5	14	78	39	3					
						ЛП	50	16	16				Д2										
						ОС	80	23	28														
						ОС	40																
подлесок: ЛЩ густой																							
состав неоднородный, полнота неравномерная																							
осу: не большие уч-ки лесов распол. среди безлесн. простр																							
8	1,1	лесные культуры	1	22	С	52	22	24	3	2	1А	СДУВ	0,7	27	30	30	1						
						10С						С2											
подлесок: ЛЩ густой																							
культуры-68 г., состояние удовлетворительные																							
9	4,2	лесные культуры	1	23	С	57	23	20	3	2	1	СОРЛ	1,0	41	172	172	1						
						10С						В2											
подлесок: Р густой																							
культуры-63 г., состояние удовлетворительные																							
осу: уч-ки лесов в окр. сельск. насел. пункт. и садов. товар																							
10	1,1	лесные культуры	1	17	С	37	17	14	2	1	1А	СОРЛ	1,0	28	31	31							
						10С						В2											
культуры-83 г., состояние удовлетворительные																							
осу: уч-ки лесов в окр. сельск. насел. пункт. и садов. товар																							
11	,5	лесные культуры	1	14	С	32	14	14	2	1	1	СОРЛ	0,7	15	8	7							
						9С1В+E						В											
							16	14				В2											
культуры-88 г., состояние удовлетворительные																							
осу: уч-ки лесов в окр. сельск. насел. пункт. и садов. товар																							
12	,9	лесные культуры	1	21	С	57	21	20	3	2	1	СДУВ	0,8	30	27	27	1						
						10С						С2											
культуры-63 г., состояние удовлетворительные																							
осу: почвозащитные уч-ки лесов, распол. вдоль скл. оврагов																							





координаты 55,639035  
47,63426

дата 08.07.2024  
время 15-05

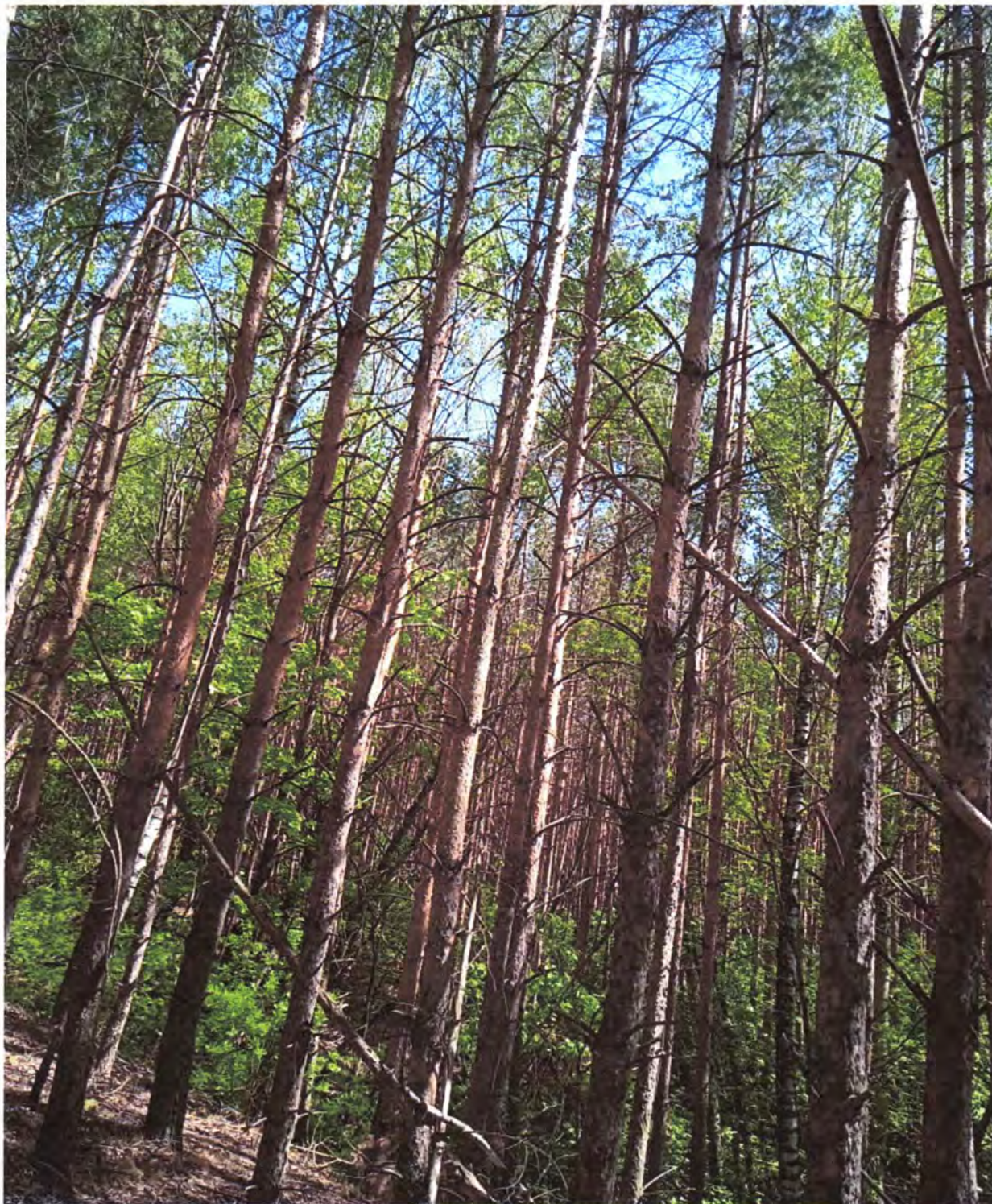




координаты 55,63889  
47,634384

дата 08.07.2024  
время 15-05





координаты 55,638577  
47,634463

дата 08.07.2024  
время 15-05