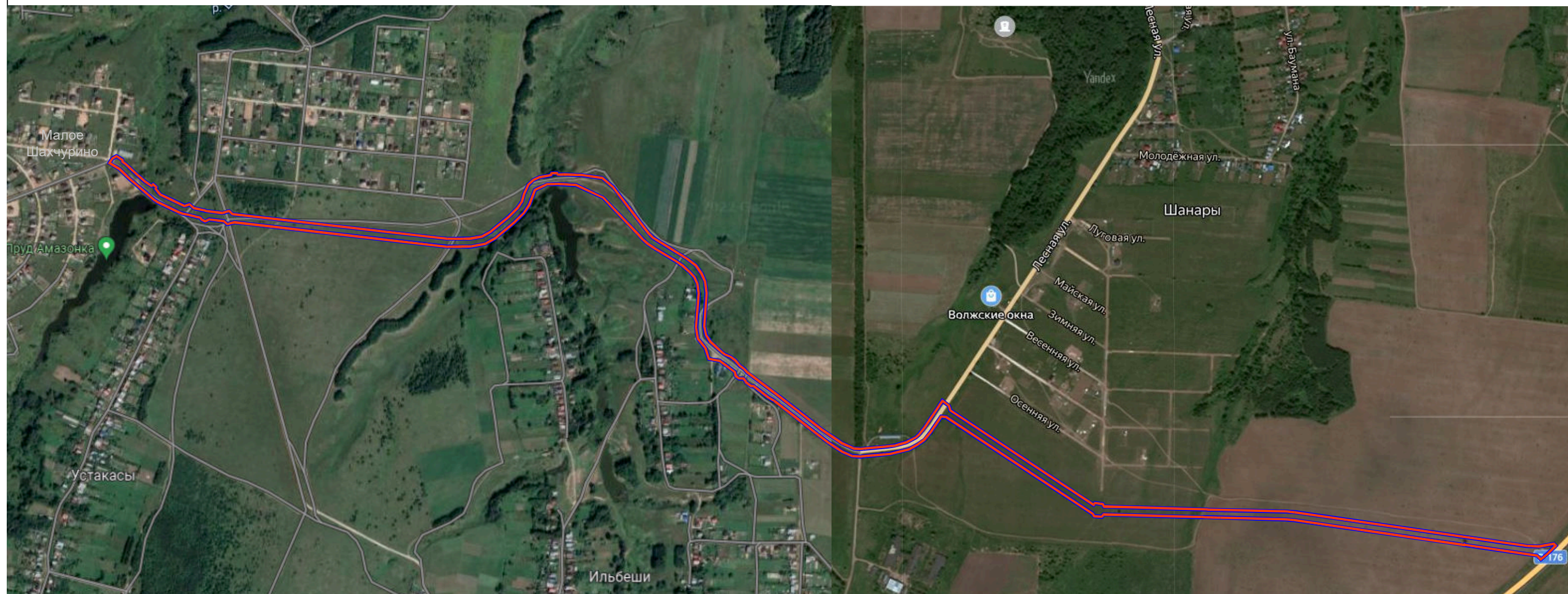






Схема расположения элементов планировочной структуры.  
Масштаб 1:10000



Условные обозначения

-  Граница территории, в отношении которой осуществляется подготовка схемы расположения элементов планировочной структуры
-  Граница зоны планируемого размещения линейных объектов

Примечание: Границы зон планируемого размещения линейных объектов, подлежащих реконструкции в связи с изменением их местоположения, отсутствуют

						Договор N 117 от 01.11.2023г.			
						Документация по планировке территории, предусматривающей размещения линейного объекта "Автомобильная дорога "Вятка" – Ильбеши – Устакасы – Загорское" Чебоксарского муниципального округа			
Изм.	Кол.уч.	Лист	Док.	Подпись	Дата	Проект планировки территории (Материалы по обоснованию)	Стадия	Лист	Листов
							ППТ	1	7
Нач.отдела	Немова Л.Г.					Схема расположения элементов планировочной структуры. Масштаб 1:10000	ООО "НПП "Инженер"		
Инж.проект.	Андреева								
Н. контр	Токмолаева								