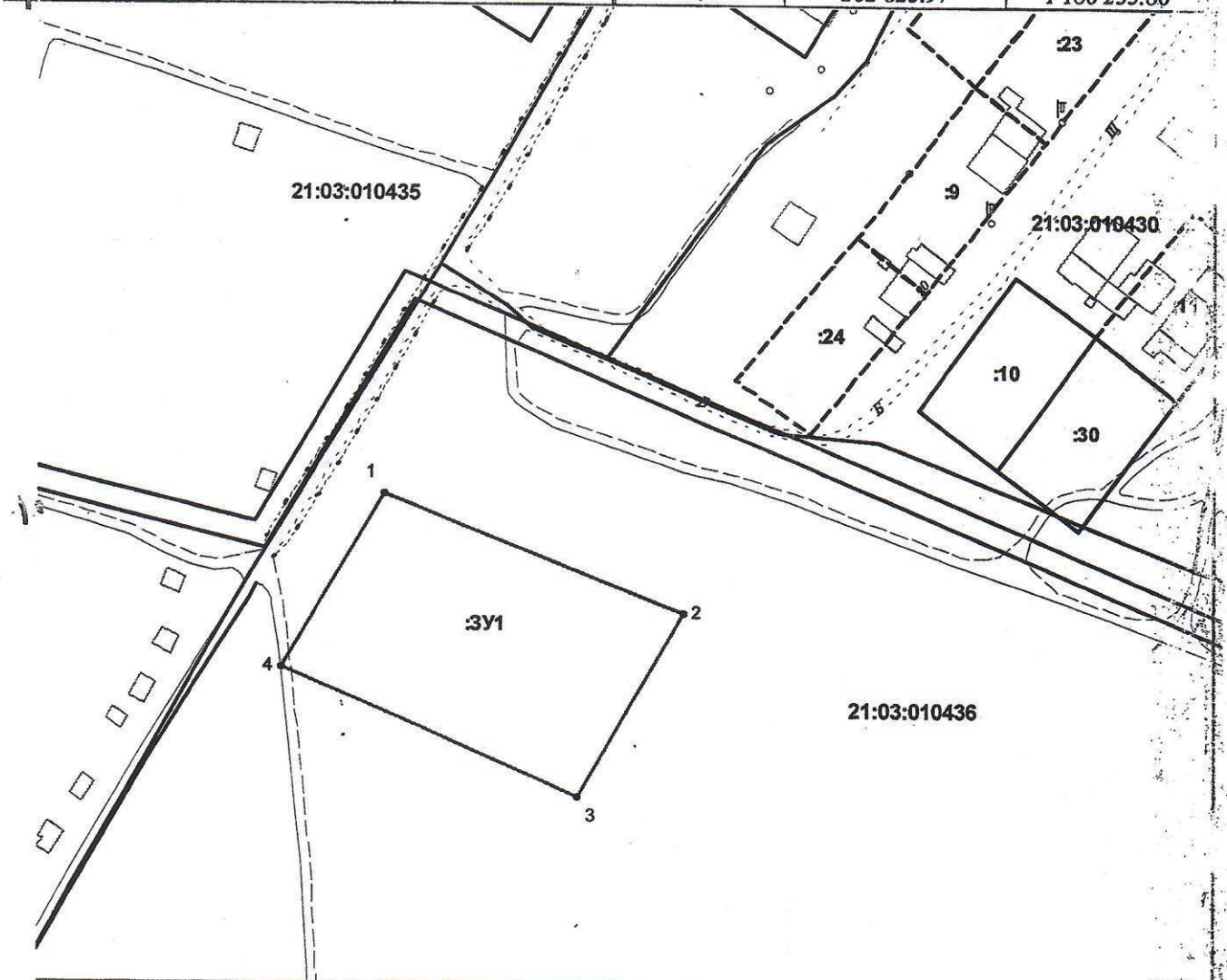


Схема расположения земельного участка или земельных участков  
на кадастровом плане территории

Условный номер земельного участка: :ЗУ1					
Площадь земельного участка 4803 кв. м					
Обозначение характерных точек границ	Координаты, м (МСК-21)		Обозначение характерных точек границ	Координаты, м (МСК-21)	
	X	Y		X	Y
1	2	3	4	5	6
1	262 872.49	1 186 263.38	3	262 791.49	1 186 316.12
2	262 841.01	1 186 344.67	4	262 825.97	1 186 235.86



Масштаб 1:1500

УСЛОВНЫЕ ОБОЗНАЧЕНИЯ

- граница населенного пункта
- 21:03:010436 номер кадастрового квартала
- граница кадастрового квартала
- :78 кадастровый номер земельного участка сведения о котором внесены в ЕГРН
- :ЗУ1 обозначение образуемого земельного участка
- 1 обозначение характерной точки границы земельного участка, сведения о которой позволяют однозначно определить ее положения на местности
- существующая часть границы, имеющиеся в ЕГРН сведения о которой достаточны для определения ее местоположения
- - - существующая часть границы, имеющиеся в ЕГРН сведения о которой не достаточны для определения ее местоположения
- вновь образованная часть границы, сведения о которой достаточны для определения ее местоположения

Схема расположения земельного участка, образуемого из земель находящихся в государственной собственности в кадастровом квартале 21:03:010436

Зона «застройки индивидуальными жилыми домами» Ж-1 правил землепользования и застройки Алатырского городского округа.

категория земель – *земли населенных пунктов*

С установлением вида разрешенного использования по классификатору – *Для ведения личного подсобного хозяйства (приусадебный земельный участок) - мин 300 кв.м.*

:ЗУ1 - площадью 4803 кв. м, местоположение: *Чувашская Республика - Чувашия, г. Алатырь*