

УТВЕРЖДАЮ:

Заместитель министра природных ресурсов и
экологии Чувашской Республики

должность

Е.М. Дымза

фамилия, имя и отчество (при наличии)

дата

Акт

лесопатологического обследования № 121

лесных насаждений Канашское (лесничество)
Чувашская Республика (субъект Российской Федерации)

Способ лесопатологического обследования: 1. Визуальный
2. Инструментальный

Место проведения:

Участковое лесничество	Урочище (дача)	Квартал	Выдел	Площадь выдела, га	Лесопатологический выдел	Площадь лесопатологического выдела, га
Комсомольское	-	90	17	6,7	-	-

Лесопатологическое обследование проведено на общей площади 6,7 га.

Кадастровый номер участка: _____

(для участков, предоставленных в постоянное (бессрочное) пользование, аренду)

Документ о праве пользования: _____

(тип документа о праве пользования, дата, номер, вид разрешенного использования)

Согласован
Лесничий по Канашскому лесничеству
КУ ЧР "Лесная охрана"
Минприроды Чувашии
"28" 06 2024 год

Директор БУ "Канашское лесничество"
Минприроды Чувашии
"28" 06 2024 год




В.И. Глухов

Д.Р. Юнусов

2. Инструментальное (детальное) обследование лесных насаждений.

2.1 . Лесничество Канаишское
Участковое лесничество Комсомольское
Урочище (дача) - Квартал 90 Выдел 17
Лесопатологический выдел -

Наличие ограничений или особенностей участка, влияющих на назначение СОМ:

в выделе имеется ОЗУ: небольшие участки лесов, расположенные среди безлесных пространств.

(отметка о наличии ООПТ, ОЗУ, водоохранной зоны, радиоактивного загрязнения лесов, угрозы возникновения очагов вредных организмов или пожарной опасности в лесах)

2.2. Фактическая таксационная характеристика лесного насаждения не соответствует таксационному описанию.

Причины несоответствия:

неравномерный состав и другие характеристики насаждения.

Ведомость лесных участков с выявленными несоответствиями таксационным описаниям приведена в приложении 1 к данному Акту.

2.3. Состояние насаждений:

устойчивое (СКС <1,50)
с нарушенной устойчивостью (СКС ≥1,51-≤4,50)
с утраченной устойчивостью (СКС ≥4,51)

2.4. Средневзвешенная категория состояния 2,67

Причины ослабления, повреждения насаждения:

воздействия шквалистых и ураганных ветров текущего года, повлекшие слом стволов деревьев (код 882); воздействия шквалистых и ураганных ветров прошлых лет, повлекшие слом стволов деревьев (код 822). Данные причины определены по следующим признакам: слом ствола под кроной свежий; слом ствола под кроной прошлых лет.

2.5. Выборке подлежит 25,3 % деревьев по запасу, в том числе:

без признаков ослабления 0 %, Причины назначения: _____

ослабленных 0 %, Причины назначения: _____

сильно ослабленных 0 %, Причины назначения: _____

усыхающих 6,1 %, Причины назначения: _____

свежего сухостоя 3,6 %, _____

свежего ветровала 4,2 %, _____

свежего бурелома 0 %, _____

старого сухостоя 7 %, _____

старого ветровала 4,4 %, _____

старого бурелома 0 %. _____

2.6. Полнота лесного насаждения после уборки деревьев, подлежащих рубке, составит: 0,6.

Критическая полнота для данной категории лесных насаждений и преобладающей породы составляет: не лимитируется

ЗАКЛЮЧЕНИЕ к инструментальному обследованию участка.

В обследованном насаждении среднезвешенная категория состояния насаждения составляет 2,67, что характеризует данное насаждение как «сильно ослабленное», с нарушенной биологической устойчивостью. Доля деревьев с наличием признаков повреждения составляет 25,3%. Лесной участок относится к особо защитным участкам. С целью предотвращения негативных процессов, снижения ущерба от их воздействия назначена выборочная санитарная рубка. Запас вырубаемой древесины составит 492 куб.м.

Участковое лесничество	Урочище (дача)	Квартал	Выдел	Площадь выдела, га	Лесопатологический выдел	Площадь лесопатологического выдела	Вид мероприятия	Площадь мероприятия, га	Породы	Доля вырубимой древесины по запасу, %	Рекомендуемый срок проведения мероприятия
1	2	3	4	5	6	7	8	9	10	11	12
Комсомольское	.	90	17	6,7	-	-	ВСП	6,7	С.	25,3	до 2026 года

Ведомость временной пробной площади и абрис участка прилагаются (приложение 2 и 3 к Акту).

РЕКОМЕНДАЦИИ по проведению мероприятий, не относящихся к мероприятиям по предупреждению распространения вредных организмов: нет.

Дата проведения ЛПО: 20.06.2024 года.

Дата составления документа: 28.06.2024 года.

Исполнитель работ по проведению лесопатологического обследования

Фамилия, имя и отчество (при наличии) Мерескин И.А.

Организация БУ "Канашское лесничество" Минприроды Чувашии

Должность Заместитель директора

Подпись _____

Телефон 88353320253

Ведомость

лесных участков с выявленными несоответствиями таксационным описаниям

Субъект Российской Федерации: Чувашская Республика Лесничество (лесопарк): Канаишское
 Участковое лесничество: Комсомольское Урочище (лесная дача): -

Год проведения лесосоустройства	Номер квартала	Номер выдела	Площадь выдела, га	Целевое назначение лесов	Категория защитных лесов	ОЗУ	Источник данных	Номер лесопатологического выдела	Площадь лесопатологического выдела, га	Таксационная характеристика										Заложено пробных площадей	
										состав	порода	возраст, лет	средняя высота, м	средний диаметр, см	тип леса	полнота	фонитет	запас, куб. м/га	количество, шт.	общая площадь, га	
1	2	3	4	5	6	7	8	9	10	11	12	13	14	15	16	17	18	19	20	21	
2014	90	17	6,7	Защитные	Противоэрозионные леса	небольшие участки лесов, расположенные среди безлесных пространств	ТО	-	6,7	10С	Сосна	56	23	24	СОРЛ	0,8	1	330			
							Ф	-	6,7	10С	Сосна	56	23	22	СОРЛ	0,6	1	220 (290)	2	1,53	

Условные обозначения

ТО - таксационные описания

Ф - фактическая характеристика лесного насаждения

Исполнитель работ по проведению лесопатологического обследования:

Фамилия, имя и отчество (при наличии)

Мерескин И.А.

Подпись



Результаты проведения лесопатологического обследования лесных насаждений

за июнь 2024 г.

Субъект Российской Федерации: _____

Чувашская Республика

Лесничество (лесопарк): _____

Канашское

Участковое лесничество: _____

Комсомольское

Урочище (лесная дача): _____

-

1	2	3	4	5	6	7	8	Таксационная характеристика лесного насаждения									18	Распределение деревьев по категориям состояния, % от запаса												33	34	Назначенные мероприятия						
								9	10	11	12	13	14	15	16	17		без признаков ослабления		ослабленные		сильно ослабленные		усыхающие		27	28	29	30			31	32	Причина ослабления, повреждения	Подлежит рубке, % от запаса	вид	площадь, га	
																		Н	Р	Н	Р	Н	Р	Н	Р													
90	17	6,7	Защитные	Противозойзные леса	небольшие участки лесов, расположенные среди безлесных пространств	-	-	10С	Всего	56	23	22	СОРЛ	0,6	1	220 (290)	1167	22,9		32,1		19,7			6,1	3,6	4,2		7,0	4,4		821; 881	25,3	ВСП	6,7			
									С	-	-	-	-	-	-	-	22,9		32,1		19,7			6,1	3,6	4,2		7,0	4,4		25,3							

Условные обозначения: Н - деревья не подлежат рубке; Р - деревья подлежат рубке.

Исполнитель работ по проведению лесопатологического обследования:

Фамилия, имя и отчество (при наличии) _____

Мерескин И.А.

Подпись _____



Дата составления документа _____

28.06.2024

ВРЕМЕННАЯ ПРОБНАЯ ПЛОЩАДЬ № 1, 2

1.1 Субъект Российской Федерации: Чувашская Республика
Лесничество Канашское
Участковое лесничество: Комсомольское
Урочище (дача): -
Квартал 90 Выдел 17 Площадь выдела 6,7 га.
Лесопатологический выдел: - Площадь лесопатологического выдела 6,7 га.

1.2 Метод перече́та: ленточная пробная площадь.

Количество лент / площадок: 2
Размеры площадок (длина x ширина/радиус): 1530x10 м.
Размер временной пробной площади: Размер временной пробной площади: 1,53 га

1.3 Фактическая таксационная характеристика насаждения:

Состав: 10С возраст 56 лет тип леса СОРЛ
полнота 0,6 ; бонитет 1 ; запас на га 290 кбм.
возобновление отсутствует.

1.4 Номер очага вредных организмов: -

Тип очага вредных организмов: -


Фаза развития очага вредных организмов: -

1.5 Причина ослабления, повреждения насаждения и время:

воздействия сильных ветров прошлых лет, повлекшие наклон более 10°, изгиб или вывал деревьев (код 821); воздействия сильных ветров текущего года, повлекшие наклон более 10°, изгиб или вывал деревьев (код 881). Время повреждения: 2022-2023 гг. Состояние насаждения: сильно ослабленное, Средневзвешенная категория состояния насаждения: 2,67.

1.6 Назначенные мероприятия: ВСП.

Исполнитель работ по проведению лесопатологического обследования:

Фамилия, имя
и отчество (при наличии) Мерескин И.А. Подпись 

Дата составления документа: 28.06.2024 года.

ВЕДОМОСТЬ ПЕРЕЧЕТА ДЕРЕВЬЕВ

Итоговая ведомость по насаждению. СКС насаждения: 2,67.

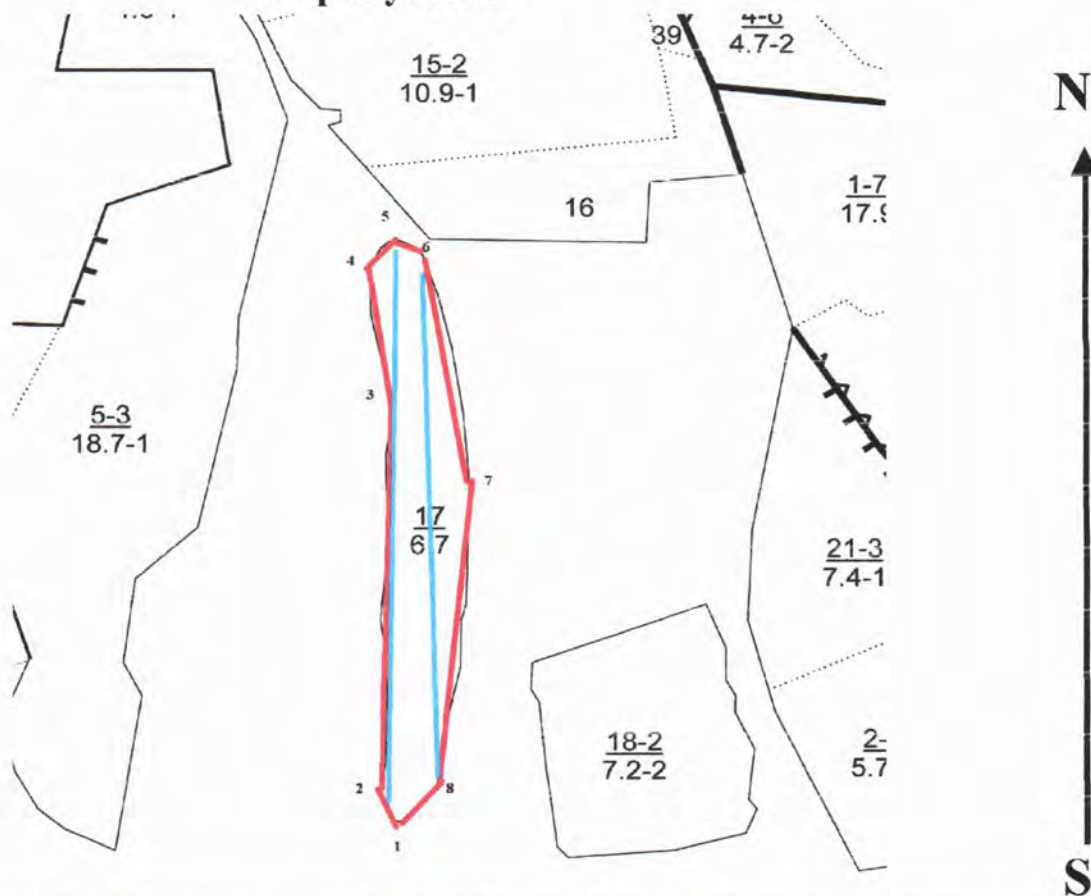
Ступени толщины см	Количество деревьев по категориям состояния, шт.																Всего	
	1		2		3		4		5		5 (а,б,в)			5 (г,д,е)			шт./ куб.м.	в т.ч. подлежит рубке, %
	Н	З	Н	З	Н	З	Н	З	Н	З	Н	З	О	Н	З	О		
1	2	3	4	5	6	7	8	9	10	11	12	13	14	15	16	17	18	19
16	64		62		46						33			43			248/ 42,16	6,5
20	102		149		89			20			41			43			444/ 133,2	8,9
24	71		86		63			21			27			34		21	302/ 141,94	7
28	34		39		30			9			7			21			140/ 93,8	3,2
32	6		9		5			6						1			27/ 24,57	0,6
40			1														1/ 1,48	
44			1														1/ 1,82	
48			1														1/ 2,18	
52			1														1/ 2,56	
более 52			2														2/ 6,49	0,0210797
итого, шт	277		351		233			56			108			142			1167	26,2
итого, куб.м.	103,1		144,4		88,8			27,4			35,3			51,2			450,2	25,3
итого, куб,%	22,9		32,1		19,7			6,1			7,8			11,4			100	25,3

Порода1: С. СКС породы: 2,67.

Ступени толщины см	Количество деревьев по категориям состояния, шт.																Всего	
	1		2		3		4		5		5 (а,б,в)			5 (г,д,е)			шт./ куб.м.	в т.ч. подлежит рубке, %
	Н	З	Н	З	Н	З	Н	З	Н	З	Н	З	О	Н	З	О		
1	2	3	4	5	6	7	8	9	10	11	12	13	14	15	16	17	18	19
16	64		62		46						33			43			248/ 42,16	6,5
20	102		149		89			20			41			43			444/ 133,2	8,9
24	71		86		63			21			27			34		21	302/ 141,94	7
28	34		39		30			9			7			21			140/ 93,8	3,2
32	6		9		5			6						1			27/ 24,57	0,6
40			1														1/ 1,48	
44			1														1/ 1,82	
48			1														1/ 2,18	
52			1														1/ 2,56	
более 52			2														2/ 6,49	0,0210797
итого, шт	277		351		233			56			108			142			1167	26,2
итого, куб.м.	103,1		144,4		88,8			27,4			35,3			51,2			450,2	25,3
итого, куб,%	22,9		32,1		19,7			6,1			7,8			11,4			100	25,3

Абрис участка

Масштаб 1:10000



Условные обозначения:		граница мероприятия		ленты перечега		неэксплуатационная площадь
-----------------------	--	---------------------	--	----------------	--	----------------------------

№ квартала	№ выдела	№ ЛП выдела	Размеры ленты (круговой площадки) перечега					Координаты ПП	
			№ ленты	Длина, м	Ширина, м	Радиус, м	Площадь, га		
90	17	-	1	770	10	-	0,77	55,28273	47,58228
								55,27568	47,58164
			2	760	10		0,76	55,28274	47,58227
								55,27571	47,58155

Номера точек	Координаты		Длина, м
1	55,27563	47,58172	40
2	55,27607	47,58126	540
3	55,28071	47,58184	200
4	55,28249	47,58154	50
5	55,58277	47,58183	40
6	55,28268	47,58252	340
7	55,27945	47,58326	400
8	55,27612	47,52872	90

Исполнитель работ по проведению лесопатологического обследования:

Фамилия, имя

и отчество (при наличии)

Мерескин И.А.

Подпись

Дата составления документа:

28.06.2024 года.

Лесничество Комсомольское уч

Категория зашитности Противозерозийные леса

Квартал 90

N	Пло- щадь	Состав. Подрост, по длесок покров, поч	Я со-	Эле- мент	Воз ра	Вы- со-	Ди ам	Кл с	Гр п	Бо ли	Тип	Полн ота	Запас сырора- ст. дес. МЗ	Кл с	Запас на выдел, дес. МЗ	с су-	ре-	еди-	захла- млен.	Хозяйствен- ные					
де- ла	га	ва, рельеф, особен- ности выдела. Омет ка о порослевом происх. Наимен. кат ер. незалес. земель Хар. лесных культур Кадастров. оценка	Е	та	ле-	ст	та	ет	во	во	те	ТЛУ	оша- дей	сече- ний	на	об- щий	в т.ч	по сос-	ва рм	(ста ти)	го	ест. воз.	ли- к-	мероприятия	вида
1	2	3	4	5	6	7	8	9	10	11	12	13	14	15	16	17	18	19	20	21	22	23	24		

В2

культуры-93 г., состояние удовлетворительные

озу: уч-ки лесов вокр. сельск. насел. пункт. и садов. товар

14 6,5 лесные культуры

10С

1

16

С

41

16

16

3

2

1

СОРЛ

0,7

18

117

117

культуры-79 г., состояние хорошие

озу: уч-ки лесов вокр. сельск. насел. пункт. и садов. товар

15 10,9 лесные культуры

10С+В

1

12

С

29

12

14

2

1

1

СОРЛ

0,7

13

142

142

подлесок: Р редкий

культуры-91 г., состояние удовлетворительные

полнота неравномерная, высота варьирует

озу: уч-ки лесов вокр. сельск. насел. пункт. и садов. товар

16 4,0 лесные культуры

10С

1

9

С

27

9

12

2

1

2

СОРЛ

0,9

12

48

48

культуры-93 г., состояние хорошие

озу: уч-ки лесов вокр. сельск. насел. пункт. и садов. товар

17 6,7 лесные культуры

10С

1

23

С

56

23

24

3

2

1

СОРЛ

0,8

33

221

221

культуры-64 г., состояние хорошие

озу: не большие уч-ки лесов распол. среди безлесн. простр

18 7,2 лесные культуры

10С

1

9

С

27

9

12

2

1

2

СОРЛ

0,9

12

86

86

культуры-93 г., состояние хорошие

озу: не большие уч-ки лесов распол. среди безлесн. простр

20 6,2 10ОЛЧ+ОЛС

1

19

ОЛЧ

50

19

20

5

2

2

ОЛТВЛ

0,7

15

93

93

озу: уч-ки лесов вокр. сельск. насел. пункт. и садов. товар

21 7,4 лесные культуры

прореж. 2гр. оч



координаты 55,281655
47,582237

дата 20.06.2024

время 11-25



координаты 55,280178
47,582846

дата 20.06.2024

время 11-40



координаты 55,278516
47,582762

дата 20.06.2024

время 12-10