

УТВЕРЖДАЮ:

Заместитель министра природных ресурсов и  
экологии Чувашской Республики

\_\_\_\_\_

должность

*Е.М. Дымза*

\_\_\_\_\_

фамилия, имя и отчество (при наличии)

\_\_\_\_\_

дата

**Акт**

**лесопатологического обследования № 118**

**лесных насаждений** Канашское (лесничество)  
Чувашская Республика (субъект Российской Федерации)

Способ лесопатологического обследования: 1. Визуальный   
2. Инструментальный

**Место проведения:**

Участковое лесничество	Урочище (дача)	Квартал	Выдел	Площадь выдела, га	Лесопатологический выдел	Площадь лесопатологического выдела, га
Комсомольское	-	90	2	5,7	-	-

Лесопатологическое обследование проведено на общей площади 5,7 га.

Кадастровый номер участка: \_\_\_\_\_  
(для участков, предоставленных в постоянное (бессрочное) пользование, аренду)

Документ о праве пользования: \_\_\_\_\_

(тип документа о праве пользования, дата, номер, вид разрешенного использования)

Согласован

Лесничий по Канашскому лесничеству  
КУ ЧР "Лесная охрана"

Минприроды Чувашии  
"28" 06 2024 год

Директор БУ "Канашское лесничество"

Минприроды Чувашии  
"28" 06 2024 год


В.И. Глухов

Д.Р. Юнусов

## 2. Инструментальное (детальное) обследование лесных насаждений.

2.1 . Лесничество \_\_\_\_\_ Канаишское  
Участковое лесничество \_\_\_\_\_ Комсомольское  
Урочище (дача) \_\_\_\_\_ - \_\_\_\_\_ Квартал 90 Выдел 2  
Лесопатологический выдел \_\_\_\_\_ - \_\_\_\_\_

Наличие ограничений или особенностей участка, влияющих на назначение СОМ:

в выделе имеется ОЗУ: участки лесов вокруг сельских населенных пунктов и садовых товариществ .

(отметка о наличии ООПТ, ОЗУ, водоохранной зоны, радиоактивного загрязнения лесов, угрозы возникновения очагов вредных организмов или пожарной опасности в лесах)

2.2. Фактическая таксационная характеристика лесного насаждения **не соответствует** таксационному описанию.

*Причины несоответствия:*

*неравномерный состав и другие характеристики насаждения.*

*Ведомость лесных участков с выявленными несоответствиями таксационным описаниям приведена в приложении 1 к данному Акту.*

2.3. Состояние насаждений:

устойчивое ( $CKC < 1,50$ )   
с нарушенной устойчивостью ( $CKC \geq 1,51 - \leq 4,50$ )   
с утраченной устойчивостью ( $CKC \geq 4,51$ )

2.4. Средневзвешенная категория состояния 2,54

Причины ослабления, повреждения насаждения:

*"воздействия шквалистых и ураганных ветров текущего года, повлекшие слом стволов деревьев (код 882); воздействия шквалистых и ураганных ветров прошлых лет, повлекшие слом стволов деревьев (код 822). Данные причины определены по следующим признакам: слом ствола под кроной свежий; слом ствола под кроной прошлых лет. Внутривидовая конкуренция.*



2.5. Выборке подлежит 18,4 % деревьев по запасу, в том числе:

без признаков ослабления 0 %,  
ослабленных 0 %,  
сильно ослабленных 0 %,  
усыхающих 0 %,  
свежего сухостоя 4,9 %,  
свежего ветровала 5,9 %,  
свежего бурелома 0 %,  
старого сухостоя 7,6 %,  
старого ветровала 0 %,  
старого бурелома 0 %.

Причины назначения: \_\_\_\_\_  
Причины назначения: \_\_\_\_\_  
Причины назначения: \_\_\_\_\_  
Причины назначения: \_\_\_\_\_

2.6. Полнота лесного насаждения после уборки деревьев, подлежащих рубке, составит: 0,7.

Критическая полнота для данной категории лесных насаждений и преобладающей породы составляет: не лимитируется

### ЗАКЛЮЧЕНИЕ к инструментальному обследованию участка.

В обследованном насаждении средневзвешенная категория состояния насаждения составляет 2,54, что характеризует данное насаждение как «сильно ослабленное», с нарушенной биологической устойчивостью. Доля деревьев с наличием признаков повреждения составляет 18,4%. Лесной участок относится к особо защитным участкам. С целью предотвращения негативных процессов, снижения ущерба от их воздействия назначена выборочная санитарная рубка. Запас вырубаемой древесины составит 283 куб.м.

Участковое лесничество	Урочище (дача)	Квартал	Выдел	Площадь выдела, га	Лесопатологический выдел	Площадь лесопатологического выдела	Вид мероприятия	Площадь мероприятия, га	Породы	Доля выбираемой древесины по запасу, %	Рекомендуемый срок проведения мероприятия
1	2	3	4	5	6	7	8	9	10	11	12
Комсомольское	,	90	2	5,7	-	-	ВСП	5,7	С.	18,4	до 2026 года

Ведомость временной пробной площади и абрис участка прилагаются (приложение 2 и 3 к Акту).

РЕКОМЕНДАЦИИ по проведению мероприятий, не относящихся к мероприятиям по предупреждению распространения вредных организмов: \_\_\_\_\_

Дата проведения ЛПО: 17.06.2024 года.

Дата составления документа: 28.06.2024 года.

Исполнитель работ по проведению лесопатологического обследования

Фамилия, имя и отчество (при наличии) Мерескин И.А.

Организация БУ "Канашское лесничество" Минприроды Чувашии

Должность Заместитель директора

Подпись \_\_\_\_\_

Телефон 88353320253

**Ведомость**

**лесных участков с выявленными несоответствиями таксационным описаниям**

Субъект Российской Федерации: Чувашская Республика

Лесничество (лесопарк): Канашиское

Урочище (лесная дача): -

Участковое лесничество: Комсомольское

Источник данных: ТО

Ф

1	2	3	4	5	6	7	8	9	10	Таксационная характеристика								Заложено пробных площадей			
										11	12	13	14	15	16	17	18	19	20	21	
год проведения лесопроцедуры	номер квартала	номер выдела	площадь выдела, га	целевое назначение лесов	категория защитных лесов	участки лесов вокруг сельских населенных пунктов и садовых товариществ	источник данных	номер лесопатологического выдела	площадь выдела	лесопатологического выдела, га	состав	порода	возраст, лет	средняя высота, м	средний диаметр, см	тип леса	полнота	фонитет	запас, куб. м/га	количество, шт.	общая площадь, га
2019	90	2	5,7	Защитные	Противорознозные леса	участки лесов вокруг сельских населенных пунктов и садовых товариществ	ТО				10С	Сосна	56	20	20	СОРЛ	0,8	1	270	3	0,8+5
							Ф	-	5,7		10С+Б	Сосна	56	20	24	СОРЛ	0,7	1	220 (270)		

Условные обозначения

ТО - таксационные описания

Ф - фактическая характеристика лесного насаждения

Исполнитель работ по проведению лесопатологического обследования:

Фамилия, имя и отчество (при наличии)

Мерескин И.А.

Подпись



**ВРЕМЕННАЯ ПРОБНАЯ ПЛОЩАДЬ № 1, 2,3**

1.1 Субъект Российской Федерации: Чувашская Республика  
Лесничество Канашское  
Участковое лесничество: Комсомольское  
Урочище (дача): -  
Квартал 90 Выдел 2 Площадь выдела 5,7 га.  
Лесопатологический выдел: - Площадь лесопатологического выдела 5,7 га.

1.2 Метод перече́та: ленточная пробная площадь.

Количество лент / площадок: 3  
Размеры площадок (длина x ширина/радиус): 845x10 м.  
Размер временной пробной площади: Размер временной пробной площади: 0,845 га

1.3 Фактическая таксационная характеристика насаждения:

Состав: 10С+Б возраст 56 лет тип леса СОРЛ  
полнота 0,7; бонитет 1; запас на га 270 кбм.  
возобновление отсутствует.

1.4 Номер очага вредных организмов: -

Тип очага вредных организмов: -


Фаза развития очага вредных организмов: -

1.5 Причина ослабления, повреждения насаждения и время:

*внутривидовая конкуренция (код 630); воздействия шквалистых и ураганных ветров текущего года, повлекшие слом стволов деревьев (код 882); воздействия сильных ветров текущего года, повлекшие наклон более 10°, изгиб или вывал деревьев (код 881). Время повреждения: 2022-2023 гг. Состояние насаждения: сильно ослабленное, Средневзвешенная категория состояния насаждения: 2,54.*

1.6 Назначенные мероприятия: ВСП.

Исполнитель работ по проведению лесопатологического обследования:

Фамилия, имя  
и отчество (при наличии) Мерескин И.А. Подпись 

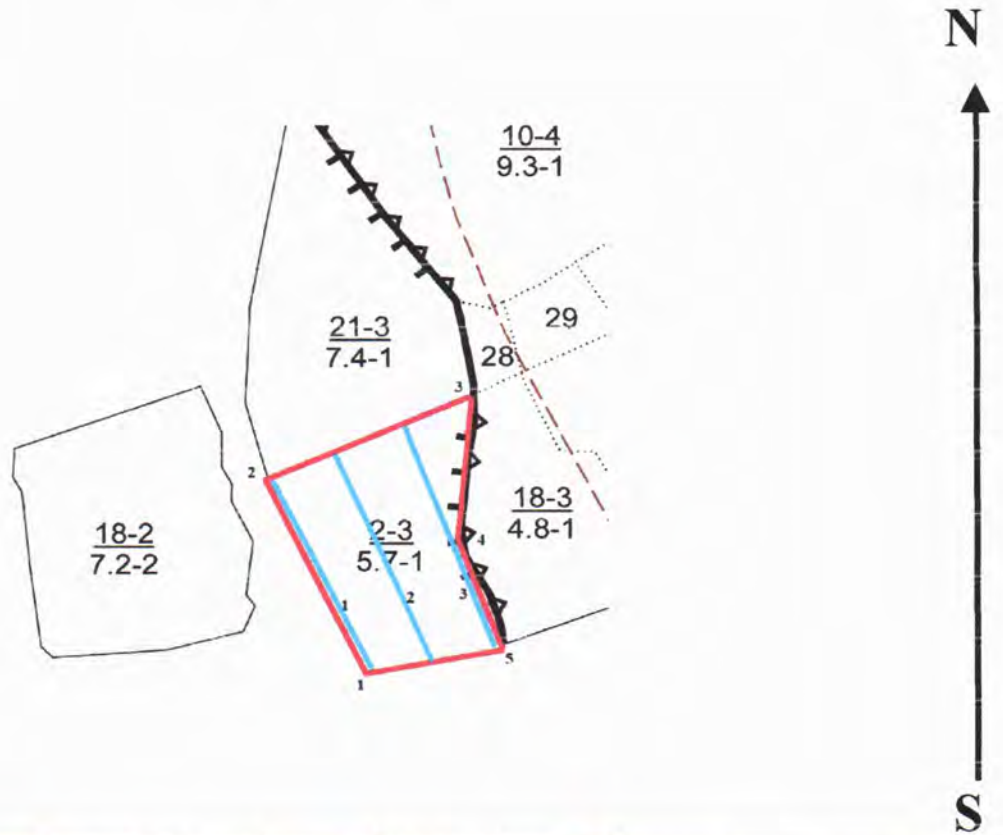
Дата составления документа: 28.06.2024 года.





### Абрис участка

Масштаб 1:10000



Условные обозначения:		граница мероприятия		ленты перечета		неэксплуатационная площадь
-----------------------	--	---------------------	--	----------------	--	----------------------------

№ квартала	№ выдела	№ ЛП выдела	Размеры ленты (круговой площадки) перечета				Координаты ПП		
			№ ленты	Длина, м	Ширина, м	Радиус, м			Площадь, га
90	2	-	1	270	10	-	0,27	55,27493	47,59063
								55,27712	47,58919
			2	285	10		0,29	55,27483	47,5975
								55,27715	47,58926
			3	290	10		0,29	55,27486	47,5989
						55,27723	47,58939		

Номера точек	Координаты		Длина, м
1	55,27484	47,59052	270
2	55,27711	47,58889	250
3	55,27779	47,59269	190
4	55,27512	47,59311	130
5	55,27511	47,59311	150

Исполнитель работ по проведению лесопатологического обследования:

Фамилия, имя

и отчество (при наличии)

Мерескин И.А.

Подпись

Дата составления документа:

28.06.2024 года.





координат 55,276024  
47,591092

дата 17.06.2024  
время 16-05



координат 55,275521  
47,591182

дата 17.06.2024  
время 16-20



координат 55,275081  
47,590941

дата 17.06.2024  
время 16-35