

КАРТА-ПЛАН ТЕРРИТОРИИ

Пояснительная записка

1. Сведения о территории выполнения комплексных кадастровых работ:

21:26:100101

(наименование субъекта Российской Федерации, муниципального образования, населенного пункта, уникальные учетные номера кадастровых кварталов, иные сведения, позволяющие определить местоположение территории, на которой выполняются комплексные кадастровые работы, например, наименование садоводческого или огороднического некоммерческого товарищества, гаражного кооператива, элемента планировочной структуры)

2. Основания выполнения комплексных кадастровых работ:

Наименование, дата и номер документа, на основании которого выполняются комплексные кадастровые работы:

Договор. № 2, от 20 июня 2024 г., выдан Администрация Янтиковского муниципального округа Чувашской Республики.

3. Дата подготовки карты-плана территории: 12 сентября 2024 г.

4. Сведения о заказчике(ах) комплексных кадастровых работ:

В отношении юридического лица, органа местного самоуправления муниципального района, муниципального округа или городского округа либо уполномоченного исполнительного органа государственной власти субъекта Российской Федерации:

полное или сокращенное (в случае, если имеется) наименование: Администрация Янтиковского муниципального округа Чувашской Республики

основной государственный регистрационный номер: 1222100009603

идентификационный номер налогоплательщика: 2100003143

В отношении физического лица или представителя физических или юридических лиц:

фамилия, имя, отчество (последнее - при наличии): —

страховой номер индивидуального лицевого счета в системе обязательного пенсионного страхования Российской Федерации (СНИЛС): —

Наименование и реквизиты документа, подтверждающие полномочия представителя заказчика(ов) комплексных кадастровых работ:

—

Адрес электронной почты (для направления уведомления о результатах внесения сведений в Единый государственный реестр недвижимости):

—

5. Сведения об исполнителе комплексных кадастровых работ:

Полное или сокращенное (в случае, если имеется) наименование и адрес юридического лица, с которым заключен государственный или муниципальный контракт либо договор подряда на выполнение комплексных кадастровых работ:

ООО "НПП "Инженер", адрес: 428003, Чувашская Республика - Чувашия, Чебоксары г, Президентский б-р, д.31

Фамилия, имя, отчество кадастрового инженера (последнее - при наличии): *Яценко Ирина Юрьевна*

и основной государственный регистрационный номер кадастрового инженера индивидуального предпринимателя (ОГРНИП): *-*

Страховой номер индивидуального лицевого счета в системе обязательного пенсионного страхования Российской Федерации (СНИЛС) кадастрового инженера: *121-244-077-00*

Уникальный реестровый номер кадастрового инженера в реестре саморегулируемой организации кадастровых инженеров и дата внесения сведений о физическом лице в такой реестр: *2156, 7 марта 2024 г.*

Полное или (в случае, если имеется) сокращенное наименование саморегулируемой организации кадастровых инженеров, членом которой является кадастровый инженер:

СРО "Ассоциация кадастровых инженеров Поволжья"

Контактный телефон: *(8352)20-44-77*

Почтовый адрес и адрес электронной почты, по которым осуществляется связь с кадастровым инженером:

428003, Чувашская Республика - Чувашия, Чебоксары г, Президентский б-р, 31, ingenercheb1@ya.ru

6. Перечень документов, использованных при подготовке карты-плана территории:

№ п/п	Реквизиты документа				
	Вид	Дата	Номер	Наименование	Иные сведения
1	2	3	4	5	6
1	Кадастровый план территории, выдан: Филиал публично-правовой компании "Роскадастр" по Чувашской Республике - Чувашии	20 июня 2024 г.	КУВИ-001/2024-164790542	Кадастровый план территории	—
2	ПРОЧИЕ	26 декабря 2023 г.	20/3	ПРАВИЛА ЗЕМЛЕПОЛЬЗОВАНИЯ И ЗАСТРОЙКИ ЯНТИКОВСКОГО МУНИЦИПАЛЬНОГО ОКРУГА ЧУВАШСКОЙ РЕСПУБЛИКИ	—
3	ПРОЧИЕ, выдан: БУ "Центр информационных технологий" Мининформполитики Чувашии	11 января 2021 г.	6-14	Договор на оказание услуг по предоставлению измерительной и корректирующей информации от геодезической сети специального назначения на территории Чувашской Республики	—

1	2	3	4	5	6
4	ПРОЧИЕ, выдан: АГП "Меридиан Плюс"	1 января 2008 г.	б/н	"Цифровые топографические карты открытого опубликования"	Масштаб: 1:2000 Дата создания: 1 января 2008 г. Дата обновления: 21 января 2008 г.

7. Пояснения к карте-плану территории:

Перечень документов, использованных при подготовке карты-плана территории

На территории кадастрового квартала 21:26:100101 кадастровым инженером в соответствии с договором №2 от 20.06.2024 г. выполняются комплексные кадастровые работы. В соответствии с ч.1 ст.42.1 Федерального закона от 24.07.2007 № 221-ФЗ «О кадастровой деятельности» под комплексными кадастровыми работами (далее – ККР) понимаются кадастровые работы, которые выполняются одновременно в отношении всех расположенных на территории одного кадастрового квартала или территориях нескольких смежных кадастровых кварталов. Из п.1 ч.6 ст.42.1 Федерального закона от 24.07.2007 № 221-ФЗ «О кадастровой деятельности» следует, что образование земельных участков, занятых площадями, улицами, проездами, набережными, скверами, бульварами, водными объектами общего пользования и другими объектами (территориями) общего пользования, и земельных участков, на которых расположены многоквартирные дома, в рамках проведения ККР, допускается исключительно в случае, если образование таких земель предусмотрено проектом межевания территории (далее – ПМТ), утвержденном в порядке, установленном законодательством о градостроительной деятельности. Таким образом, учитывая положения п.1 ч.6 ст.42.1 Федерального закона от 24.07.2007 №221-ФЗ «О кадастровой деятельности», так как на территорию квартала 21:26:100101 отсутствует утвержденный ПМТ, то работы по образованию земельных участков не проводились.

Границы земельных участков установлены по их фактическому использованию. Работы проводились методом спутниковых геодезических измерений. Для ориентации в целях определения границ на местности также использовались картографические материалы, созданные ООО "НПП "Инженер" с помощью беспилотного летательного аппарата.

При выполнении ККР площади уточняемых земельных участков определялись с учетом требований законодательства: фактическая площадь земельного участка, не должна быть больше площади, сведения о которой относительно этого земельного участка содержатся в Едином государственном реестре недвижимости, более чем на величину предельного минимального размера земельного участка, установленного в соответствии с федеральным законом для земель соответствующего целевого назначения и разрешенного использования; фактическая площадь земельного участка, не должна быть меньше площади земельного участка, сведения о которой относительно этого земельного участка содержатся в Едином государственном реестре недвижимости, более чем на десять процентов (в случае получения значения площади земельного участка, которое меньше значения площади земельного участка, сведения о которой относительно этого земельного участка содержатся в Едином государственном реестре недвижимости, более чем на десять процентов, требуется письменное согласие правообладателя такого земельного участка).

По сведениям Единого государственного реестра недвижимости, в границах кадастрового квартала 21:26:100101 расположено 56 земельных участков, из них сведения о границах внесены в ЕГРН в отношении 12 участков. Расположено 98 объектов капитального строительства, из них сведения о границах внесены в ЕГРН в отношении 0 объектов.

Сведения о пунктах геодезической сети и средствах измерений

1. Сведения о пунктах геодезической сети:

№ п/п	Вид геодезической сети	Название пункта геодезической сети и тип знака	Система координат пункта геодезической сети	Координаты пункта, м		Дата обследования — Сведения о состоянии		
				X	Y	наружного знака пункта	центра пункта	марки центра пункта
1	2	3	4	5	6	7	8	9

1	2	3	4	5	6	7	8	9
1	Геодезическая сеть специального назначения. -	KANA, -	МСК-21	339 062,30	1 246 328,39	Не обнаружен	Не обнаружен	Не обнаружен

2. Сведения об использованных средствах измерений:

№ п/п	Наименование и обозначение типа средства измерений - прибора (инструмента, аппаратуры)	Заводской или серийный номер средства измерений	Реквизиты свидетельства о поверке прибора (инструмента, аппаратуры) и (или) срок действия поверки
1	2	3	4
1	Аппаратура геодезическая спутниковая EFT M1 PLUS	SJ11658731	№С-ГСХ/22-03-2024/326088430
2	Аппаратура геодезическая спутниковая EFT M1 PLUS	SJ11658585	№С-ГСХ/22-03-2024/326088431
3	Аппаратура геодезическая спутниковая PrinCe i50	3237939	Свидетельство о поверке № С-ГСХ/18-04-2023/239898646, действует до 17.04.2024 г.

Сведения об уточняемых земельных участках

1. Сведения о характерных точках границ уточняемого земельного участка с кадастровым номером 21:26:100101:418 :
 Система координат МСК-21 Зона № 1

Обозначение характерных точек границ	Координаты, м				Метод определения координат	Формулы, примененные для расчета средней квадратической погрешности определения координат характерных точек границ (Mt), с подставленными в такие формулы значениями и итоговые (вычисленные) значения Mt, м	Описание закрепления точки
	содержатся в Едином государственном реестре недвижимости		определены в результате выполнения комплексных кадастровых работ				
	X	Y	X	Y			
1	2	3	4	5	6	7	8
1	339 400,79	1 270 513,91	339 400,79	1 270 513,91	—	—	—
2	339 388,89	1 270 517,88	339 388,89	1 270 517,88			
3	339 358,49	1 270 530,56	339 358,49	1 270 530,56			
4	339 355,24	1 270 529,78	339 355,24	1 270 529,78			
5	339 307,31	1 270 516,17	339 307,31	1 270 516,17			
6	339 302,66	1 270 514,42	339 302,66	1 270 514,42			
7	339 285,15	1 270 504,86	339 285,15	1 270 504,86			
8	339 282,99	1 270 501,99	339 282,99	1 270 501,99			
9	339 283,32	1 270 482,18	339 283,32	1 270 482,18			
10	339 295,37	1 270 474,59	339 295,37	1 270 474,59			
1	339 400,79	1 270 513,91	339 400,79	1 270 513,91			Временный межевой знак
					—		

2. Сведения о частях границ уточняемого земельного участка с кадастровым номером 21:26:100101:418 :

Обозначение части границ		Горизонтальное проложение (S), м	Описание прохождения части границ	Сведения о согласовании местоположения границ (согласовано/спорное)
от т.	до т.			
1	2	3	4	5
1	2	12,54	—	согласовано
2	3	32,94		
3	4	3,34		
4	5	49,82		
5	6	4,97		
6	7	19,95		
7	8	3,59		

1	2	3	4	5
8	9	19,81	—	согласовано
9	10	14,24		
10	1	112,51		

3. Сведения о характеристиках уточняемого земельного участка с кадастровым номером 21:26:100101:418 :

№ п/п	Наименование характеристики земельного участка	Значение характеристики
1	2	3
1.	Адрес земельного участка	—
1.1.	Сведения о местоположении земельного участка (при отсутствии адреса) в структурированном в соответствии с федеральной информационной адресной системой виде	429295, Российская Федерация, Чувашская Республика-Чувашия, Янтиковский р-н, Индырчское с/пос
1.2.	Дополнительные сведения о местоположении земельного участка	—
2.	Площадь земельного участка ± величина погрешности определения (вычисления) площади ($P \pm \Delta P$), м ²	3 241 ± 40,00
3.	Формула, примененная для вычисления предельной погрешности определения площади земельного участка, с подставленными значениями и итоговые (вычисленные) значения	$3,5*0,20*\sqrt{(3\ 241,00)} = 40$
4.	Площадь земельного участка согласно сведениям Единого государственного реестра недвижимости (Ркад), м ²	3 242,00
5.	Оценка расхождения Р и Ркад ($P - P_{кад}$), м ²	1
6.	Предельный минимальный и максимальный размеры земельного участка ($P_{мин}$ и $P_{макс}$), м ²	— —
7.	Вид (виды) разрешенного использования	Хранение и переработка сельскохозяйственной продукции
7.1.	Дополнительные сведения об использовании земельного участка	—
8.	Кадастровый или иной государственный учетный номер (инвентарный) здания, сооружения, объекта незавершенного строительства, расположенного на земельном участке	—
9.	Сведения о земельных участках (землях общего пользования, территории общего пользования), посредством которых обеспечивается доступ	—
10.	Иные сведения	—

4. Пояснения к сведениям об уточняемом земельном участке с кадастровым номером 21:26:100101:418 :

1.	—
----	---

1. Сведения о характерных точках границ уточняемого земельного участка с кадастровым номером 21:26:100101:529 :
 Система координат МСК-21 Зона № 1

Обозначение характерных точек границ	Координаты, м				Метод определения координат	Формулы, примененные для расчета средней квадратической погрешности определения координат характерных точек границ (Mt), с подставленными в такие формулы значениями и итоговые (вычисленные) значения Mt, м	Описание закрепления точки
	содержатся в Едином государственном реестре недвижимости		определены в результате выполнения комплексных кадастровых работ				
	X	Y	X	Y			
1	2	3	4	5	6	7	8
1	339 578,45	1 270 411,02	339 578,45	1 270 411,02	—	—	Временный межевой знак
2	339 568,10	1 270 418,05	339 568,10	1 270 418,05			
3	339 545,10	1 270 422,25	339 545,10	1 270 422,25			
4	339 534,71	1 270 431,18	339 534,71	1 270 431,18			
5	339 511,91	1 270 426,42	339 511,91	1 270 426,42			
6	339 476,41	1 270 450,80	339 476,41	1 270 450,80			
7	339 445,52	1 270 514,79	339 445,52	1 270 514,79			
8	339 408,78	1 270 511,24	339 408,78	1 270 511,24			
1	339 400,80	1 270 513,91	339 400,80	1 270 513,91			
10	339 295,37	1 270 474,59	339 295,37	1 270 474,59			
9	339 283,32	1 270 482,18	339 283,32	1 270 482,18			
16	339 283,84	1 270 451,64	339 283,84	1 270 451,64			
17	339 285,03	1 270 448,34	339 285,03	1 270 448,34			
18	339 303,24	1 270 423,34	339 303,24	1 270 423,34			
19	339 305,72	1 270 419,44	339 305,72	1 270 419,44			
20	339 334,12	1 270 424,29	339 334,12	1 270 424,29			
21	339 345,08	1 270 423,68	339 345,08	1 270 423,68			
22	339 369,24	1 270 420,95	339 369,24	1 270 420,95			
23	339 372,34	1 270 420,47	339 372,34	1 270 420,47			
24	339 386,65	1 270 416,15	339 386,65	1 270 416,15			
25	339 414,13	1 270 398,97	339 414,13	1 270 398,97			
26	339 497,38	1 270 342,28	339 497,38	1 270 342,28			
27	339 504,57	1 270 336,53	339 504,57	1 270 336,53			

1	2	3	4	5	6	7	8
28	339 512,94	1 270 331,28	339 512,94	1 270 331,28	—	—	Временный межевой знак
29	339 513,28	1 270 331,76	339 513,28	1 270 331,76			
30	339 536,41	1 270 364,32	339 536,41	1 270 364,32			
31	339 545,25	1 270 358,23	339 545,25	1 270 358,23			
32	339 560,47	1 270 379,25	339 560,47	1 270 379,25			
1	339 578,45	1 270 411,02	339 578,45	1 270 411,02			

Вырез 1 из 2

3	339 458,03	1 270 481,01	339 458,03	1 270 481,01	—	—	Временный межевой знак
1	339 452,12	1 270 480,24	339 452,12	1 270 480,24			
2	339 454,78	1 270 478,50	339 454,78	1 270 478,50			
3	339 458,03	1 270 481,01	339 458,03	1 270 481,01			

Вырез 2 из 2

1	339 431,24	1 270 489,10	339 431,24	1 270 489,10	—	—	Временный межевой знак
2	339 431,35	1 270 489,33	339 431,35	1 270 489,33			
3	339 428,45	1 270 490,70	339 428,45	1 270 490,70			
2	339 428,34	1 270 490,49	339 428,34	1 270 490,49			
1	339 431,24	1 270 489,10	339 431,24	1 270 489,10			

2. Сведения о частях границ уточняемого земельного участка с кадастровым номером 21:26:100101:529 :

Обозначение части границ		Горизонтальное проложение (S), м	Описание прохождения части границ	Сведения о согласовании местоположения границ (согласовано/спорное)
от т.	до т.			
1	2	3	4	5
1	2	12,51	—	согласовано
2	3	23,38		
3	4	13,70		
4	5	23,29		
5	6	43,07		
6	7	71,06		
7	8	36,91		
8	1	8,41		
1	10	112,52		
10	9	14,24		
9	16	30,54		
16	17	3,51		
17	18	30,93		

1	2	3	4	5
18	19	4,62	—	согласовано
19	20	28,81		
20	21	10,98		
21	22	24,31		
22	23	3,14		
23	24	14,95		
24	25	32,41		
25	26	100,72		
26	27	9,21		
27	28	9,88		
28	29	0,59		
29	30	39,94		
30	31	10,73		
31	32	25,95		
32	1	36,50		

Вырез 1 из 2

3	1	5,96	—	согласовано
1	2	3,18		
2	3	4,11		

Вырез 2 из 2

1	2	0,25	—	согласовано
2	3	3,21		
3	2	0,24		
2	1	3,22		

3. Сведения о характеристиках уточняемого земельного участка с кадастровым номером 21:26:100101:529 :

№ п/п	Наименование характеристики земельного участка	Значение характеристики
1	2	3
1.	Адрес земельного участка	—
1.1.	Сведения о местоположении земельного участка (при отсутствии адреса) в структурированном в соответствии с федеральной информационной адресной системой виде	429295, Российская Федерация, Чувашская Республика-Чувашия, Янтиковский р-н, Индырчское с/п
1.2.	Дополнительные сведения о местоположении земельного участка	—

1	2	3
2.	Площадь земельного участка ± величина погрешности определения (вычисления) площади ($P \pm \Delta P$), м ²	24 209 ± 109,00
3.	Формула, примененная для вычисления предельной погрешности определения площади земельного участка, с подставленными значениями и итоговые (вычисленные) значения	$3,5*0,20*\sqrt{(24\ 209,00)} = 109$
4.	Площадь земельного участка согласно сведениям Единого государственного реестра недвижимости (Ркад), м ²	24 209,00
5.	Оценка расхождения P и Ркад ($P - P_{кад}$), м ²	0
6.	Предельный минимальный и максимальный размеры земельного участка (Рмин и Рмакс), м ²	— —
7.	Вид (виды) разрешенного использования	Хранение и переработка сельскохозяйственной продукции
7.1.	Дополнительные сведения об использовании земельного участка	—
8.	Кадастровый или иной государственный учетный номер (инвентарный) здания, сооружения, объекта незавершенного строительства, расположенного на земельном участке	—
9.	Сведения о земельных участках (землях общего пользования, территории общего пользования), посредством которых обеспечивается доступ	—
10.	Иные сведения	—

4. Пояснения к сведениям об уточняемом земельном участке с кадастровым номером 21:26:100101:529 :

1.	—
----	---

1. Сведения о характерных точках границ уточняемого земельного участка с кадастровым номером 21:26:000000:15 :

Система координат МСК-21 Зона № 1

Обозначение характерных точек границ	Координаты, м				Метод определения координат	Формулы, примененные для расчета средней квадратической погрешности определения координат характерных точек границ (Mt), с подставленными в такие формулы значениями и итоговые (вычисленные) значения Mt, м	Описание закрепления точки
	содержатся в Едином государственном реестре недвижимости		определены в результате выполнения комплексных кадастровых работ				
	X	Y	X	Y			
1	2	3	4	5	6	7	8
21:26:100101:291							

1	2	3	4	5	6	7	8
70	339 615,57	1 270 510,49	339 615,57	1 270 510,49	—	—	—
71	339 613,40	1 270 514,52	339 613,40	1 270 514,52			
72	339 609,54	1 270 506,67	339 609,54	1 270 506,67			
70	339 615,57	1 270 510,49	339 615,57	1 270 510,49			
21:26:100101:292							
3	339 458,03	1 270 481,01	339 458,03	1 270 481,01	—	—	Временный межевой знак
1	339 452,12	1 270 480,24	339 452,12	1 270 480,24			
2	339 454,78	1 270 478,50	339 454,78	1 270 478,50			
3	339 458,03	1 270 481,01	339 458,03	1 270 481,01			
21:26:100101:293							
1	339 431,24	1 270 489,10	339 431,24	1 270 489,10	—	—	Временный межевой знак
2	339 431,35	1 270 489,33	339 431,35	1 270 489,33			
3	339 428,45	1 270 490,70	339 428,45	1 270 490,70			
2	339 428,34	1 270 490,49	339 428,34	1 270 490,49			
1	339 431,24	1 270 489,10	339 431,24	1 270 489,10			
21:26:100101:54							
64	339 432,76	1 270 835,32	339 432,76	1 270 835,32	—	—	—
65	339 432,64	1 270 835,53	339 432,64	1 270 835,53			
66	339 432,41	1 270 835,42	339 432,41	1 270 835,42			
67	339 432,54	1 270 835,19	339 432,54	1 270 835,19			
64	339 432,76	1 270 835,32	339 432,76	1 270 835,32			
21:26:100101:55							
68	339 396,37	1 270 900,27	339 396,37	1 270 900,27	—	—	—
69	339 396,24	1 270 900,50	339 396,24	1 270 900,50			
70	339 396,01	1 270 900,38	339 396,01	1 270 900,38			
71	339 396,14	1 270 900,16	339 396,14	1 270 900,16			
68	339 396,37	1 270 900,27	339 396,37	1 270 900,27			
21:26:100101:56							
72	339 360,55	1 270 964,51	339 360,55	1 270 964,51	—	—	—
73	339 360,43	1 270 964,73	339 360,43	1 270 964,73			
74	339 360,20	1 270 964,61	339 360,20	1 270 964,61			
75	339 360,33	1 270 964,38	339 360,33	1 270 964,38			
72	339 360,55	1 270 964,51	339 360,55	1 270 964,51			
21:26:100101:57							

1	2	3	4	5	6	7	8
76	339 338,94	1 271 003,10	339 338,94	1 271 003,10	—	—	—
77	339 338,82	1 271 003,33	339 338,82	1 271 003,33			
78	339 338,59	1 271 003,21	339 338,59	1 271 003,21			
79	339 338,71	1 271 002,98	339 338,71	1 271 002,98			
76	339 338,94	1 271 003,10	339 338,94	1 271 003,10			

21:26:100101:58

80	339 316,74	1 271 043,04	339 316,74	1 271 043,04	—	—	—
81	339 316,62	1 271 043,27	339 316,62	1 271 043,27			
82	339 316,39	1 271 043,14	339 316,39	1 271 043,14			
83	339 316,53	1 271 042,91	339 316,53	1 271 042,91			
80	339 316,74	1 271 043,04	339 316,74	1 271 043,04			

2. Сведения о частях границ уточняемого земельного участка с кадастровым номером 21:26:000000:15 :

Обозначение части границ		Горизонтальное проложение (S), м	Описание прохождения части границ	Сведения о согласовании местоположения границ (согласовано/спорное)
от т.	до т.			
1	2	3	4	5

21:26:100101:291

70	71	4,58	—	согласовано
71	72	8,75		
72	70	7,14		

21:26:100101:292

3	1	5,96	—	согласовано
1	2	3,18		
2	3	4,11		

21:26:100101:293

1	2	0,25	—	согласовано
2	3	3,21		
3	2	0,24		
2	1	3,22		

21:26:100101:54

64	65	0,24	—	согласовано
65	66	0,25		
66	67	0,26		
67	64	0,26		

21:26:100101:55

1	2	3	4	5
68	69	0,26	—	согласовано
69	70	0,26		
70	71	0,26		
71	68	0,25		

21:26:100101:56				
72	73	0,25	—	согласовано
73	74	0,26		
74	75	0,26		
75	72	0,26		

21:26:100101:57				
76	77	0,26	—	согласовано
77	78	0,26		
78	79	0,26		
79	76	0,26		

21:26:100101:58				
80	81	0,26	—	согласовано
81	82	0,26		
82	83	0,27		
83	80	0,25		

3. Сведения о характеристиках уточняемого земельного участка с кадастровым номером 21:26:000000:15 :

№ п/п	Наименование характеристики земельного участка	Значение характеристики
1	2	3
1.	Адрес земельного участка	—
1.1.	Сведения о местоположении земельного участка (при отсутствии адреса) в структурированном в соответствии с федеральной информационной адресной системой виде	Российская Федерация, Чувашская Республика-Чувашия, Янтиковский р-н
1.2.	Дополнительные сведения о местоположении земельного участка	—
2.	Площадь земельного участка ± величина погрешности определения (вычисления) площади ($P \pm \Delta P$), м ²	24 ± 3,00, 21:26:100101:291 16,30 ± 1,41, 21:26:100101:292 6,17 ± 0,87, 21:26:100101:293 0,79 ± 0,31, 21:26:100101:54 0,06 ± 0,09, 21:26:100101:55 0,07 ± 0,09, 21:26:100101:56 0,07 ± 0,09, 21:26:100101:57 0,07 ± 0,09, 21:26:100101:58 0,07 ± 0,09

1	2	3
3.	Формула, примененная для вычисления предельной погрешности определения площади земельного участка, с подставленными значениями и итоговые (вычисленные) значения	$1,41 + 0,87 + 0,31 + 0,09 + 0,09 + 0,09 + 0,09 + 0,09 = 3$
4.	Площадь земельного участка согласно сведениям Единого государственного реестра недвижимости (Ркад), м ²	—
5.	Оценка расхождения Р и Ркад (Р - Ркад), м ²	—
6.	Предельный минимальный и максимальный размеры земельного участка (Рмин и Рмакс), м ²	— —
7.	Вид (виды) разрешенного использования	—
7.1.	Дополнительные сведения об использовании земельного участка	—
8.	Кадастровый или иной государственный учетный номер (инвентарный) здания, сооружения, объекта незавершенного строительства, расположенного на земельном участке	—
9.	Сведения о земельных участках (землях общего пользования, территории общего пользования), посредством которых обеспечивается доступ	—
10.	Иные сведения	—

4. Пояснения к сведениям об уточняемом земельном участке с кадастровым номером 21:26:000000:15 :

1.	—
----	---

1. Сведения о характерных точках границ уточняемого земельного участка с кадастровым номером 21:26:000000:31 :
Система координат МСК-21 Зона № 1

Обозначение характерных точек границ	Координаты, м				Метод определения координат	Формулы, примененные для расчета средней квадратической погрешности определения координат характерных точек границ (Mt), с подставленными в такие формулы значениями и итоговые (вычисленные) значения Mt, м	Описание закрепления точки
	содержатся в Едином государственном реестре недвижимости		определены в результате выполнения комплексных кадастровых работ				
	X	Y	X	Y			
1	2	3	4	5	6	7	8
21:26:100101:294							
90	339 609,61	1 270 448,24	339 609,61	1 270 448,24	—	—	—
91	339 608,39	1 270 451,75	339 608,39	1 270 451,75	—	—	—

1	2	3	4	5	6	7	8
92	339 606,35	1 270 448,03	339 606,35	1 270 448,03	—	—	—
90	339 609,61	1 270 448,24	339 609,61	1 270 448,24			

21:26:100101:295

124	339 578,94	1 270 399,95	339 578,94	1 270 399,95	—	—	—
125	339 578,72	1 270 400,09	339 578,72	1 270 400,09			
126	339 578,58	1 270 399,88	339 578,58	1 270 399,88			
127	339 578,80	1 270 399,74	339 578,80	1 270 399,74			
124	339 578,94	1 270 399,95	339 578,94	1 270 399,95			

2. Сведения о частях границ уточняемого земельного участка с кадастровым номером 21:26:000000:31 :

Обозначение части границ		Горизонтальное проложение (S), м	Описание прохождения части границ	Сведения о согласовании местоположения границ (согласовано/спорное)
от т.	до т.			
1	2	3	4	5

21:26:100101:294

90	91	3,72	—	согласовано
91	92	4,24		
92	90	3,27		

21:26:100101:295

124	125	0,26	—	согласовано
125	126	0,25		
126	127	0,26		
127	124	0,25		

3. Сведения о характеристиках уточняемого земельного участка с кадастровым номером 21:26:000000:31 :

№ п/п	Наименование характеристики земельного участка	Значение характеристики
1	2	3
1.	Адрес земельного участка	—
1.1.	Сведения о местоположении земельного участка (при отсутствии адреса) в структурированном в соответствии с федеральной информационной адресной системой виде	Российская Федерация, Чувашская Республика-Чувашия, Янтиковский р-н, Индырчское с/пос
1.2.	Дополнительные сведения о местоположении земельного участка	—
2.	Площадь земельного участка ± величина погрешности определения (вычисления) площади ($P \pm \Delta P$), м ²	6 ± 1,00, 21:26:100101:294 5,85 ± 0,85, 21:26:100101:295 0,07 ± 0,09

1	2	3
3.	Формула, примененная для вычисления предельной погрешности определения площади земельного участка, с подставленными значениями и итоговые (вычисленные) значения	0,85 + 0,09 = 1
4.	Площадь земельного участка согласно сведениям Единого государственного реестра недвижимости (Ркад), м ²	—
5.	Оценка расхождения Р и Ркад (Р - Ркад), м ²	—
6.	Предельный минимальный и максимальный размеры земельного участка (Рмин и Рмакс), м ²	— —
7.	Вид (виды) разрешенного использования	—
7.1.	Дополнительные сведения об использовании земельного участка	—
8.	Кадастровый или иной государственный учетный номер (инвентарный) здания, сооружения, объекта незавершенного строительства, расположенного на земельном участке	—
9.	Сведения о земельных участках (землях общего пользования, территории общего пользования), посредством которых обеспечивается доступ	—
10.	Иные сведения	—
4. Пояснения к сведениям об уточняемом земельном участке с кадастровым номером <u>21:26:000000:31</u> :		
1.	—	

Сведения об образуемых земельных участках

1. Сведения о характерных точках границ образуемого земельного участка _____ :

_____ обозначение земельного участка

Система координат _____

Зона № _____

Обозначение характерных точек границ	Координаты, м		Метод определения координат	Формулы, примененные для расчета средней квадратической погрешности определения координат характерных точек границ (Mt), с подставленными в такие формулы значениями и итоговые (вычисленные) значения Mt, м	Описание закрепления точки
	X	Y			
1	2	3	4	5	6

2. Сведения о частях границ образуемого земельного участка _____ :

_____ обозначение земельного участка

Обозначение части границ		Горизонтальное проложение (S), м	Описание прохождения части границ	Сведения о согласовании местоположения границ (согласовано/спорное)
от т.	до т.			
1	2	3	4	5

3. Сведения о характеристиках образуемого земельного участка _____ :

_____ обозначение земельного участка

№ п/п	Наименование характеристики земельного участка	Значение характеристики
1	2	3
1.	Адрес земельного участка	
1.1.	Сведения о местоположении земельного участка (при отсутствии адреса) в структурированном в соответствии с федеральной информационной адресной системой виде	
1.2.	Дополнительные сведения о местоположении земельного участка	
2.	Категория земель	
3.	Вид (виды) разрешенного использования	
3.1.	Дополнительные сведения об использовании земельного участка	
4.	Реестровый номер границ территориальной зоны или в случае отсутствия такого реестрового номера ее индивидуальное обозначение (вид, тип, номер, индекс)	
5.	Площадь земельного участка ± величина погрешности определения (вычисления) площади ($P \pm \Delta P$), м ²	

1	2	3
6.	Формула, примененная для вычисления предельной погрешности определения площади земельного участка, с подставленными значениями и итоговые (вычисленные) значения	
7.	Предельный минимальный и максимальный размеры земельного участка (Рмин) и (Рмакс), м ²	
8.	Кадастровый или иной государственный учетный номер (инвентарный) объекта недвижимости, расположенного на образуемом земельном участке	
9.	Кадастровые номера исходных земельных участков	
9.1.	Кадастровый номер входящего в состав земельного участка, представляющего собой единое землепользование (номер контура многоконтурного земельного участка), преобразование которого осуществляется	
9.2.	Кадастровые номера земельных участков, исключаемых из состава измененного (исходного) земельного участка, представляющего собой единое землепользование	
9.3.	Кадастровый или иной государственный учетный номер (инвентарный) объекта недвижимости, расположенного на измененном земельном участке	
10.	Условный номер земельного участка	
11.	Учетный номер проекта межевания территории	
12.	Дополнительные сведения об образовании земельного участка	
13.	Сведения о земельных участках (землях общего пользования, территории общего пользования), посредством которых обеспечивается доступ	
14.	Иные сведения	
4. Пояснения к сведениям об образуемом земельном участке _____ : обозначение земельного участка		
1.		

Сведения об уточняемых земельных участках, необходимые для исправления реестровых ошибок в сведениях о местоположении их границ

1. Сведения о характерных точках границ уточняемого земельного участка с кадастровым номером _____ :

Система координат _____ Зона № _____

Обозначение характерных точек границ	Координаты, м				Метод определения координат	Формулы, примененные для расчета средней квадратической погрешности определения координат характерных точек границ (Mt), с подставленными в такие формулы значениями и итоговые (вычисленные) значения Mt, м	Описание закрепления точки
	содержатся в Едином государственном реестре недвижимости		определены в результате выполнения комплексных кадастровых работ				
	X	Y	X	Y			
1	2	3	4	5	6	7	8

2. Сведения о частях границ уточняемого земельного участка с кадастровым номером _____ :

Обозначение части границ		Горизонтальное проложение (S), м	Описание прохождения части границ	Сведения о согласовании местоположения границ (согласовано/спорное)
от т.	до т.			
1	2	3	4	5

3. Сведения о характеристиках уточняемого земельного участка с кадастровым номером _____ :

№ п/п	Наименование характеристики	Значение характеристики
1	2	3
1.	Адрес земельного участка	
1.1.	Сведения о местоположении земельного участка (при отсутствии адреса) в структурированном в соответствии с федеральной информационной адресной системой виде	
1.2.	Дополнительные сведения о местоположении земельного участка	
2.	Площадь земельного участка ± величина погрешности определения (вычисления) площади ($P \pm \Delta P$), м ²	
3.	Формула, примененная для вычисления предельной погрешности определения площади земельного участка, с подставленными значениями и итоговые (вычисленные) значения	
4.	Площадь земельного участка согласно сведениям Единого государственного реестра недвижимости (P _{кад}), м ²	
5.	Оценка расхождения P и P _{кад} ($P - P_{кад}$), м ²	

1	2	3
6.	Предельный минимальный и максимальный размеры земельного участка ($R_{\text{мин}}$ и $R_{\text{макс}}$), м ²	$R_{\text{мин}} =$ $R_{\text{макс}} =$
7.	Кадастровый или иной государственный учетный номер (инвентарный) здания, сооружения, объекта незавершенного строительства, расположенного на земельном участке	
8.	Вид (виды) разрешенного использования	
8.1.	Дополнительные сведения об использовании земельного участка	
9.	Сведения о земельных участках (землях общего пользования, территории общего пользования), посредством которых обеспечивается доступ	
10.	Иные сведения	
4. Пояснения к сведениям об уточняемом земельном участке с кадастровым номером _____ :		
1.		

Описание местоположения здания, сооружения, объекта незавершенного строительства на земельном участке

1. Сведения о характерных точках контура объекта недвижимости с кадастровым номером _____ :

Система координат _____ Зона № _____

Обозначение характерных точек границ	Содержатся в Едином государственном реестре недвижимости			Определены в ходе выполнения комплексных кадастровых работ			Метод определения координат	Формулы, примененные для расчета средней квадратической погрешности определения координат характерных точек (Mt), м, с подставленными в такие формулы значениями и итоговые (вычисленные) значения Mt, м
	координаты, м		Радиус, м	координаты, м		Радиус, м		
	X	Y	R	X	Y	R		
1	2	3	4	5	6	7	8	9

2. Сведения о характеристиках объекта недвижимости с кадастровым номером _____ :

№ п/п	Наименование характеристики	Значение характеристики
1	2	3
1.	Вид объекта недвижимости	
2.	Ранее присвоенный государственный учетный номер (инвентарный) здания, сооружения, объекта незавершенного строительства	
3.	Кадастровый номер земельного участка (земельных участков), в границах которого (которых) расположены здание, сооружение, объект незавершенного строительства	
4.	Уникальный учетный номер кадастрового квартала, в границах которого расположены здание, сооружение, объект незавершенного строительства	
5.	Адрес здания, сооружения, объекта незавершенного строительства	
5.1.	Сведения о местоположении здания, сооружения, объекта незавершенного строительства (при отсутствии адреса) в структурированном в соответствии с федеральной информационной адресной системой виде	
5.2.	Дополнительные сведения о местоположении	
6.	Иные сведения	

3. Пояснения к сведениям об объекте недвижимости с кадастровым номером _____ :

1.	
----	--

**Сведения о зданиях, сооружениях, объектах незавершенного строительства,
необходимые для исправления реестровых ошибок в сведениях об описании их местоположения**

1. Сведения о характерных точках контура _____
 вид объекта недвижимости (здание, сооружение, объект незавершенного строительства)
 с кадастровым номером _____ :

Система координат _____ Зона № _____

Обозначение характерных точек границ	Содержатся в Едином государственном реестре недвижимости			Определены в ходе выполнения комплексных кадастровых работ			Метод определения координат	Формулы, примененные для расчета средней квадратической погрешности определения координат характерных точек (Mt), м, с подставленными в такие формулы значениями и итоговые (вычисленные) значения Mt, м
	координаты, м		Радиус, м	координаты, м		Радиус, м		
	X	Y	R	X	Y	R		
1	2	3	4	5	6	7	8	9

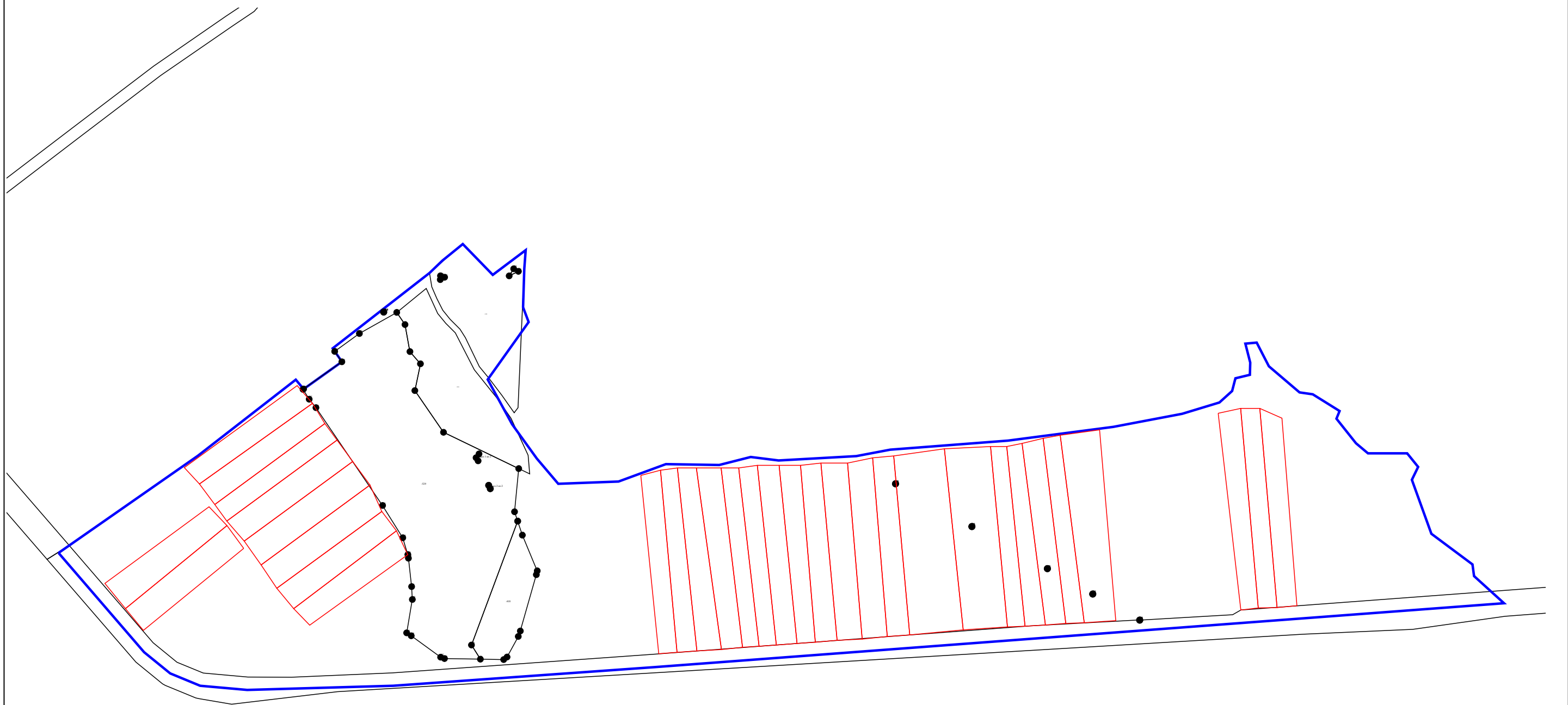
2. Иные сведения об объекте недвижимости с кадастровым номером _____ :

1. _____

3. Пояснения к сведениям об объекте недвижимости с кадастровым номером _____ :

1. _____

Схема границ земельных участков



Масштаб 1:3 500