

УТВЕРЖДАЮ:

*Заместитель министра природных ресурсов и
экологии Чувашской Республики*

должность

Е.М.Дымза

фамилия, имя и отчество (при наличии)

дата

АКТ

лесопатологического обследования № 103

лесных насаждений _____ **Канашское** (лесничество)
_____ **Чувашская Республика** (субъект Российской Федерации)

Способ лесопатологического обследования: 1. Визуальный
2. Инструментальный

Место проведения:

Участковое лесничество	Урочище (дача)	Квартал	Выдел	Площадь выдела, га	Лесопатологический выдел	Площадь лесопатологического выдела, га
Комсомольское	-	56	60	1,4	-	-

Лесопатологическое обследование проведено на общей площади 1,4 га.

Кадастровый номер участка: _____
(для участков, предоставленных в постоянное (бессрочное) пользование, аренду)

Документ о праве пользования: _____
(тип документа о праве пользования, дата, номер, вид разрешенного использования)

Директор БУ "Канашское лесничество"
Минприроды Чувашии
" 28 " августа 2023 года



Д.Р.Юнусов

Согласовано:
Лесничий по Канашскому лесничеству
КУ "Лесная охрана" Минприроды Чувашии
" 28 " августа 2023 года



В.И.Глухов

2. Инструментальное (детальное) обследование лесных насаждений.

2.1 . Лесничество _____ *Канаишское*
Участковое лесничество _____ *Комсомольское*
Урочище (дача) _____ - _____ Квартал 56 Выдел 60
Лесопатологический выдел _____ - _____

Наличие ограничений или особенностей участка, влияющих на назначение СОМ:

в выделе имеется ОЗУ: участки лесов вокруг сельских населенных пунктов и садовых товариществ .

(отметка о наличии ООПТ, ОЗУ, водоохранной зоны, радиоактивного загрязнения лесов, угрозы возникновения очагов вредных организмов или пожарной опасности в лесах)

2.2. Фактическая таксационная характеристика лесного насаждения

не соответствует таксационному описанию.

Причины несоответствия:

Таксационные характеристики полноты древостоя.

Ведомость лесных участков с выявленными несоответствиями таксационным описаниям приведена в приложении 1 к данному Акту.

2.3. Состояние насаждений:

<i>устойчивое (СКС <1,50)</i>	<input type="checkbox"/>
<i>с нарушенной устойчивостью (СКС ≥1,51-≤4,50)</i>	<input checked="" type="checkbox"/>
<i>с утраченной устойчивостью (СКС ≥4,51)</i>	<input type="checkbox"/>

2.4. Средневзвешенная категория состояния 1,53

Причины ослабления, повреждения насаждения:

повреждение (заселено или отработано) короедом шестизубчатым (код 337).

Данные причины определены по следующим признакам: отработано стволовыми вредителями >1/2 окр. ств. под кроной.

2.5. Выборке подлежит 9,5 % деревьев по запасу, в том числе:

без признаков ослабления 0 %, Причины назначения: _____
ослабленных 0 %, Причины назначения: _____
сильно ослабленных 0 %, Причины назначения: _____
усыхающих 0 %, Причины назначения: _____
свежего сухостоя 9,5 %, _____
свежего ветровала 0 %, _____
свежего бурелома 0 %, _____
старого сухостоя 0 %, _____
старого ветровала 0 %, _____
старого бурелома 0 %, _____

2.6. Полнота лесного насаждения после уборки деревьев, подлежащих рубке, составит: 0,8.

Критическая полнота для данной категории лесных насаждений и преобладающей породы составляет не лимитируется

ЗАКЛЮЧЕНИЕ к инструментальному обследованию участка.

Обследованное насаждение в квартале 56 выделе 60 Комсомольского участкового лесничества является ослабленным СКС=1,53 с нарушенной биологической устойчивостью, в котором согласно действующему законодательству санитарно-оздоровительные мероприятия не осуществляются (п. 19 Правил санитарной безопасности в лесах, утв. Постановлением Правительства РФ 09.12.2020 №2047).

Участковое лесничество	Урочище (дача)	Квартал	Выдел	Площадь выдела, га	Лесопатологический выдел	Площадь лесопатологического выдела	Вид мероприятия	Площадь мероприятия га	Породы	Доля выбираемой древесины по запасу, %	Рекомендуемый срок проведения мероприятия
1	2	3	4	5	6	7	8	9	10	11	12
Комсомольское	-	56	60	1,4	-	-	-	-	-	-	-

Ведомость временной пробной площади и абрис участка прилагаются (приложение 2 и 3 к Акту).

РЕКОМЕНДАЦИИ по проведению мероприятий, не относящихся к мероприятиям по предупреждению распространения вредных организмов нет.

Дата проведения ЛПО: 11.08.2023 года.

Дата составления документа: 28.08.2023 года.

Исполнитель работ по проведению лесопатологического обследования

Фамилия, имя и отчество (при наличии) Кузьмин С.А.

Организация БУ "Канашское лесничество" Минприроды Чувашии

Должность Инженер по охране и защите леса

Подпись 

Телефон 8835332-02-50

Ведомость

лесных участков с выявленными несоответствиями таксационным описаниям

Субъект Российской Федерации: _____

Чувашская Республика

Лесничество (лесопарк): _____

Канаишское

Участковое лесничество: _____

Комсомольское

Урочище (лесная дача): _____

-

1	2	3	4	5	6	7	8	9	10	Таксационная характеристика								Заложено		
										11	12	13	14	15	16	17	18	19	20	21
год проведения лесосурьейства	номер квартала	номер выдела	площадь выдела, га	целевое назначение лесов	категория защитных лесов	ОЗУ	источник данных	номер лесопатологического выдела	площадь выдела лесопатологического выдела, га	состав	порода	возраст, лет	средняя высота, м	средний диаметр, см	тип леса	полнота	бонитет	запас, куб. м/га	количество, шт.	общая площадь, га
2019	56	09	1,4	Защитные	Запретные поля, расположенные вдоль водных объектов	участки лесов вокруг сельских населенных пунктов и садовых товариществ	ТО	-	1,4	10С	Сосна	90	27	32	СОРЛ	0,7	1	360	1	0,142
							Ф			10С	Сосна	90	27	30	СОРЛ	0,9	1	380 (340 - сыроваст. 40 - потиш.)	1	0,142

Условные обозначения

ТО - таксационные описания

Ф - фактическая характеристика лесного насаждения

Исполнитель работ по проведению лесопатологического обследования:

Фамилия, имя и отчество (при наличии)

Кузьмин С.А.

Подпись



ВРЕМЕННАЯ ПРОБНАЯ ПЛОЩАДЬ № 1

1.1 Субъект Российской Федерации: Чувашская Республика
Лесничество Канаишское
Участковое лесничество: Комсомольское
Урочище (дача): -
Квартал 56 Выдел 60 Площадь выдела 1,4 га.
Лесопатологический выдел: - Площадь лесопатологического выдела 1,4 га.

1.2 Метод перече́та: ленточная пробная площадь.

Количество лент / площадок: 1
Размеры площадок (длина x ширина/радиус): 65,5x21,7 м.
Размер временной пробной площади: 0,142 га.

1.3 Фактиче́кая такса́ционная характеристика насаждения:

Состав: 10С возраст 90 лет тип леса СОРЛ
полнота 0,9; бонитет 1; запас на га 340/380 кбм.
возобновление отсутствует.

1.4 Но́мер очага вредных организмов: б/н.

Тип очага вредных организмов: -

Фаза развития очага вредных организмов: -

1.5 При́чина ослабления, поврежде́ния насаждения и время:

повреждение (заселено или отработано) короедом шестизубчатым (код 337).

Время поврежде́ния: 2022 г. Состояние насаждения: ослабленное,

Средневзвешенная категория состояния насаждения: 1,53.

1.6 Назначенные мероприятия: не требует мероприятий.

Исполнитель работ по проведению лесопатологического обследования:

Фамилия, имя
и отчество (при наличии) Кузьмин С.А. Подпись 

Дата составления документа: 28.08.2023 года.

ВЕДОМОСТЬ ПЕРЕЧЕТА ДЕРЕВЬЕВ

Итоговая ведомость по насаждению. СКС насаждения: 1,53.

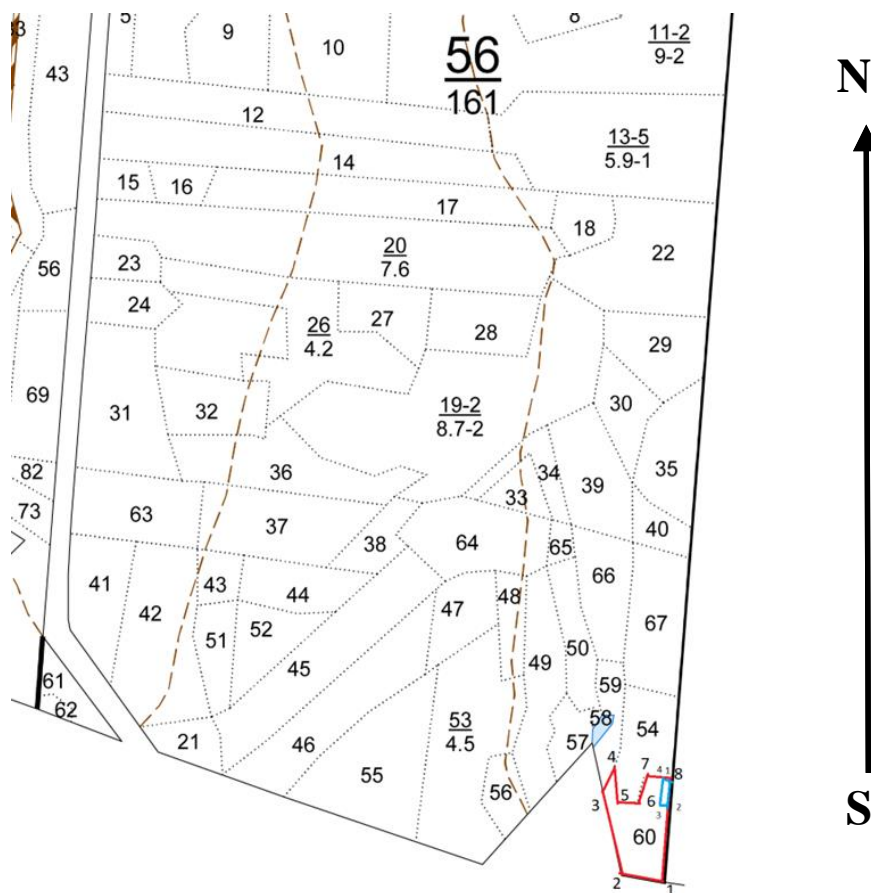
Ступени толщины см	Количество деревьев по категориям состояния, шт.																Всего	
	1		2		3		4		5		5 (а,б,в)			5 (г,д,е)			шт./ куб.м.	в т.ч. подлежит рубке, %
	Н	З	Н	З	Н	З	Н	З	Н	З	Н	З	О	Н	З	О		
1	2	3	4	5	6	7	8	9	10	11	12	13	14	15	16	17	18	19
20			2		1								3				6/ 1,8	4,4
24	4		3		1								2				10/ 4,7	3
28	16		2										2				20/ 13,4	3
32	14		2										2				18/ 16,38	3
36	8		1														9/ 10,62	
40	4																4/ 5,92	
-																	0/ 0	
-																	0/ 0	
-																	0/ 0	
-																	0/ 0	
итого, шт	46		10		2								9				67	13,4
итого, куб.м.	40,7		6,4		0,8								5,0				52,9	9,5
итого, куб.%	76,9		12,1		1,5								9,5				100	9,5

Порода1: С. СКС породы: 1,53.

Ступени толщины см	Количество деревьев по категориям состояния, шт.																Всего	
	1		2		3		4		5		5 (а,б,в)			5 (г,д,е)			шт./ куб.м.	в т.ч. подлежит рубке, %
	Н	З	Н	З	Н	З	Н	З	Н	З	Н	З	О	Н	З	О		
1	2	3	4	5	6	7	8	9	10	11	12	13	14	15	16	17	18	19
20			2		1								3				6/ 1,8	4,4
24	4		3		1								2				10/ 4,7	3
28	16		2										2				20/ 13,4	3
32	14		2										2				18/ 16,38	3
36	8		1														9/ 10,62	
40	4																4/ 5,92	
-																	0/ 0	
-																	0/ 0	
-																	0/ 0	
-																	0/ 0	
итого, шт	46		10		2								9				67	13,4
итого, куб.м.	40,7		6,4		0,8								5,0				52,9	9,5
итого, куб.%	76,9		12,1		1,5								9,5				100	9,5

Абрис участка

Масштаб 1:10000



ые обозначения:		меропр иятия		ленты перечета		неэксплуатаци онная
-----------------	--	-----------------	--	-------------------	--	------------------------

№ квартала	№ выдела	№ ЛП выдела	Размеры ленты (круговой площадки) перечета					Координаты ПП	
			№ ленты	Длина, м	Ширина, м	Радиус, м	Площадь, га		
56	60	-	1	64,5	21,7	-	0,14	55.28164	047.41206
								55.28105	047.41194
								55.28109	047.41166
								55.28165	047.41171

Номера точек	Координаты		Длина, м
	X	Y	
1	55.28001	047.41188	67
2	55.28012	047.41080	137,4
3	55.28130	047.41024	70,5
4	55.28189	047.41067	77
5	55.28127	047.41065	53
6	55.28119	047.41109	53
7	55.28165	047.41127	48
8	55.28164	047.41206	186

Исполнитель работ по проведению лесопатологического обследования:

Фамилия, имя

и отчество (при наличии)

Кузьмин С.А.

Подпись

Дата составления документа:

28.08.2023 года.

N	Пло- щадь	Состав. Подрост, по длесок покров, поч ва, рельеф, особенн ости выдела. Отмет ка о порослевом происх. Наимен. кат ег. незалес. земель Хар. лесных культур Кадастров. оценка	Я со- та	Вы- со- та	Эле- мент ле-	Воз- ра ст	Вы- со- та	Ди- ам ет	Кл ас	Гр уп	Бо ни	Тип леса	Полн ота	Запас леса, дес. М3	сыр раст.	Кл ас	Запас на выделе, дес. М3	с су-	ре- ди-	захламлен.	Хозяйственные мероприятия		
1	2	3	4	5	6	7	8	9	10	11	12	13	14	15	16	17	18	19	20	21	22	23	24

озу: уч-ки лесов в окр. сельск. насел. пункт. и садов. товар

60 1,4 10С 1 27 С 90 27 32 5 4 1 СОРЛ 0,7 36 50 50 1
В2

подлесок: Р БРК средний

озу: уч-ки лесов в окр. сельск. насел. пункт. и садов. товар

61 ,7 лесные культуры
8С2Б 1 9 С 24 9 10 2 1 2 СЛП 0,6 8 6 5
С2 1

культуры-96 г., состояние удовлетворительные

озу: уч-ки лесов в окр. сельск. насел. пункт. и садов. товар

62 ,2 10ОЛЧ 1 11 ОЛЧ 25 11 14 3 2 2 ОЛТВЛ 0,6 6 1 1
Д4

озу: уч-ки лесов в окр. сельск. насел. пункт. и садов. товар

63 2,3 5Б2ЛП3ОС 1 20 Б 45 21 20 5 2 1 СЛП 0,7 16 37 19
ЛП 17 16 С2 7
ОС 21 20 11

озу: уч-ки лесов в окр. сельск. насел. пункт. и садов. товар

64 2,5 9С1Е+С 1 28 С 110 28 36 6 4 2 СОРЛ 0,6 32 80 72 1
Е 27 32 В2 8 1
С 75

озу: уч-ки лесов в окр. сельск. насел. пункт. и садов. товар



Дата 11.08.2023

Широта 55.28127

Долгота 47.411955



Дата 11.08.2023

Широта 55.281294

Долгота 47.412003