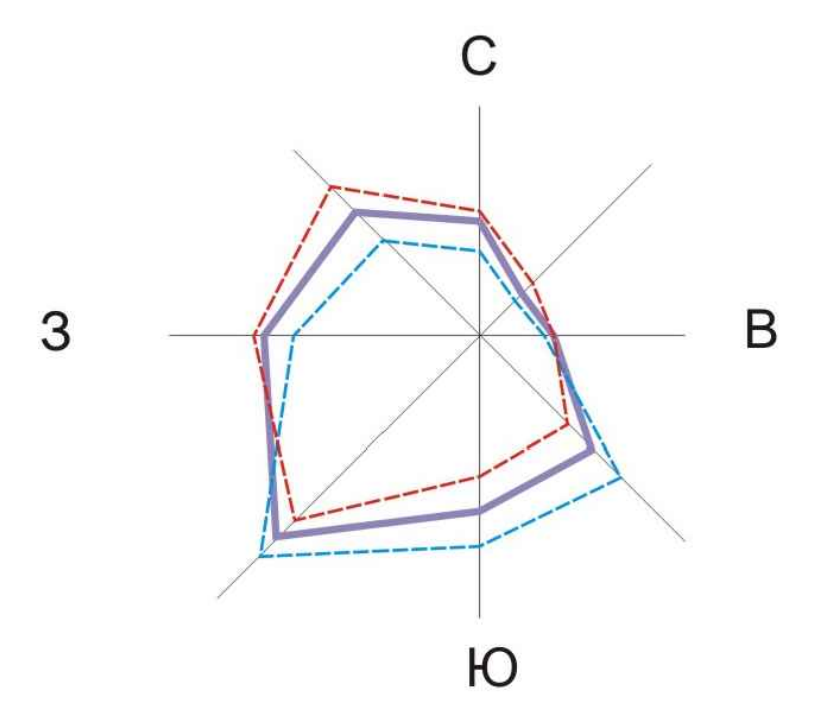


ПРАВИЛА ЗЕМЛЕПОЛЬЗОВАНИЯ И ЗАСТРОЙКИ МО - Ярабайкасинское сельское поселение Моргаушского района Чувашской Республики



— зимняя
— летняя
— годовая

Границы:

- Ярабайкасинского сельского поселения
- населенных пунктов
- улично-дорожной сети
- Резервная территория для перспективного градостроительного развития

Территориальные зоны:

Жилые зоны:

- Ж-1 Зона застройки индивидуальными жилыми домами

Общественно-деловые зоны:

- О-1 Зона общественно-делового назначения

Производственные и коммунальные зоны:

- П-1 Зона производственно-коммунальных объектов

Зоны инженерной и транспортной инфраструктуры:

- И-1 Зона инженерной инфраструктуры

Зоны сельскохозяйственного использования:

- СХ-2 Зона размещения сельскохозяйственных предприятий
- СХ-2.1 Зона размещения сельскохозяйственных предприятий в границах населенного пункта
- СХ-3 Зона садоводства, огородничества

Зоны специального назначения:

- Сп-1 Зона специального назначения, связанная с запасами

Рекреационные зоны:

- Р-1 Зона рекреационного назначения

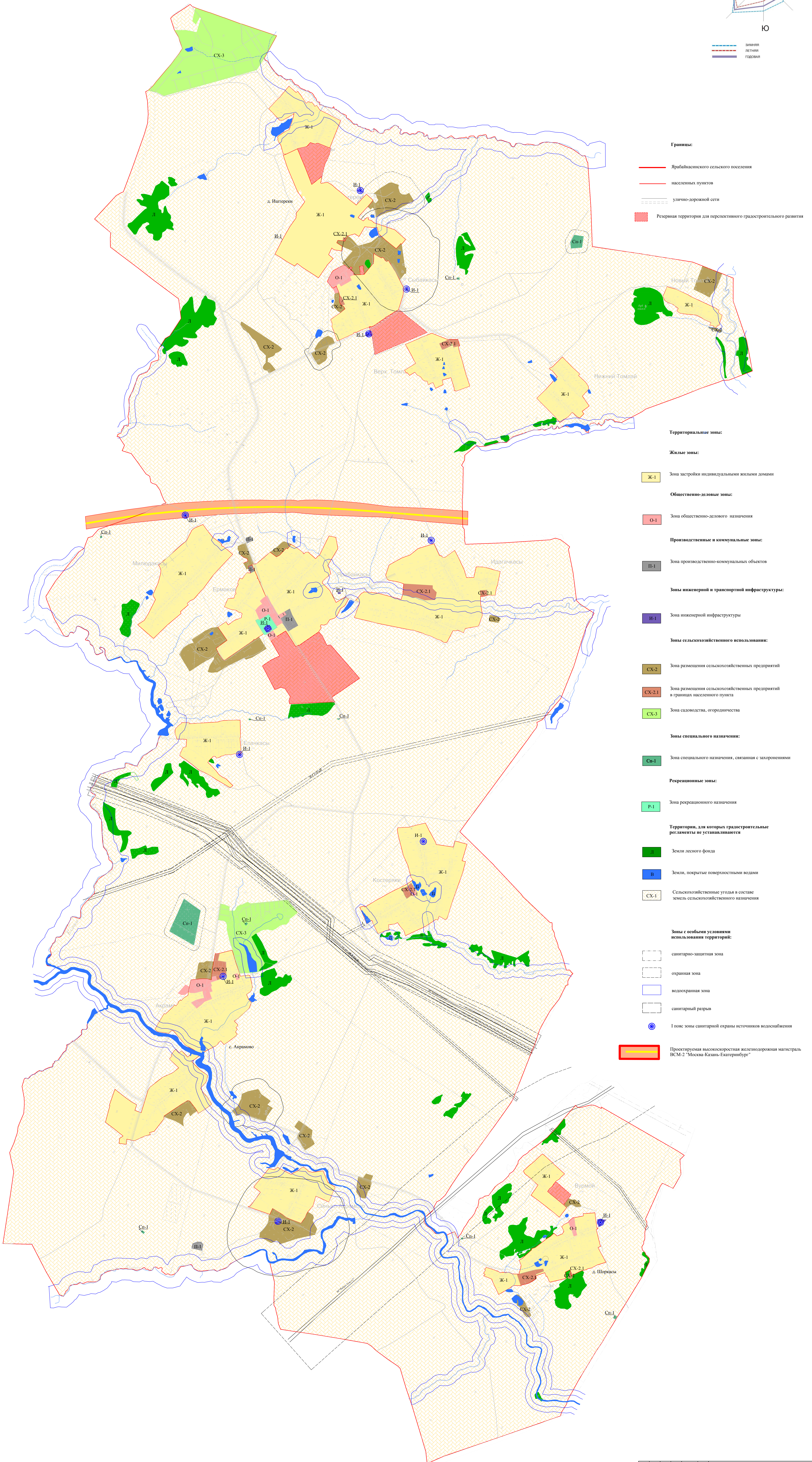
Территории, для которых градостроительные регламенты не устанавливаются

- Л Земли лесного фонда
- В Земли, покрытые поверхностными водами
- СХ-1 Сельскохозяйственные угодья в составе земель сельскохозяйственного назначения

Зоны с особыми условиями использования территорий:

- санитарно-защитная зона
- охранный зона
- водоохранная зона
- санитарный разрыв
- I пояс санитарной охраны источников водоснабжения

- Проектируемая высокоскоростная железнодорожная магистраль ВСМ-2 "Москва-Казань-Екатеринбург"



Имя		Фамилия	Лист	№ докум.	Подпись	Дата	Ярабайкасинское сельское поселение Моргаушского района Чувашской Республики		
Имя	Фамилия	Лист	№ докум.	Подпись	Дата	Правила землепользования и застройки Ярабайкасинского сельского поселения Моргаушского района Чувашской Республики			
Имя	Фамилия	Лист	№ докум.	Подпись	Дата	Страница	Лист	Листов	
И. центр	И. центр	И. центр	И. центр	И. центр	И. центр	1	1	1	
Карта градостроительного зонирования						ООО НПП "Импульс"			
Масштаб 1:10000									