



ЧӐВАШ РЕСПУБЛИКИН КУЛЬТУРА,
НАЦИОНАЛЬНОССЕН ЁСӐСЕН
ТАТА АРХИВ ЁСӐН МИНИСТЕРСТВИ

МИНИСТЕРСТВО КУЛЬТУРЫ,
ПО ДЕЛАМ НАЦИОНАЛЬНОСТЕЙ И
АРХИВНОГО ДЕЛА ЧУВАШСКОЙ РЕСПУБЛИКИ

ПРИКАЗ
РР.10.2024 № 08-05/527
Шупашкар хули

ПРИКАЗ
РР.10.2024 № 08-05/527
г. Чебоксары

Об утверждении предмета охраны объекта культурного наследия (памятника истории и культуры) регионального (республиканского) значения «Купеческая лавка», XIX в., расположенного по адресу: Чувашская Республика, Порецкий муниципальный округ, с. Порецкое, ул. Кооперативная, д. 5

В соответствии с Федеральным законом от 25 июня 2002 г. № 73-ФЗ «Об объектах культурного наследия (памятниках истории и культуры) народов Российской Федерации», приказом Министерства культуры Российской Федерации от 13 января 2016 г. № 28 «Об утверждении Порядка определения предмета охраны объекта культурного наследия, включенного в единый государственный реестр объектов культурного наследия (памятников истории и культуры) народов Российской Федерации в соответствии со статьей 64 Федерального закона от 25 июня 2002 г. № 73-ФЗ «Об объектах культурного наследия (памятниках истории и культуры) народов Российской Федерации» (зарегистрирован в Министерстве юстиции Российской Федерации 2 августа 2016 г., регистрационный № 43060), Законом Чувашской Республики от 12 апреля 2005 г. № 10 «Об объектах культурного наследия (памятниках истории и культуры) в Чувашской Республике», постановлением Кабинета Министров Чувашской Республики от 4 июня 2012 г. № 216 «Вопросы Министерства культуры, по делам национальностей и архивного дела Чувашской Республики» п р и к а з ы в а ю:

1. Утвердить прилагаемый предмет охраны объекта культурного наследия (памятника истории и культуры) регионального (республиканского) значения «Купеческая лавка», XIX в., расположенного по адресу: Чувашская Республика, Порецкий муниципальный округ, с. Порецкое, ул. Кооперативная, д. 5, принятого на государственную охрану постановлением Совета Министров Чувашской АССР от 25 февраля 1974 г. № 128 «Об утверждении списков памятников истории и культуры Чувашской АССР, подлежащих государственной охране».

2. Контроль за исполнением настоящего приказа возложить на первого заместителя министра культуры, по делам национальностей и архивного дела Чувашской Республики, курирующего соответствующее направление деятельности.


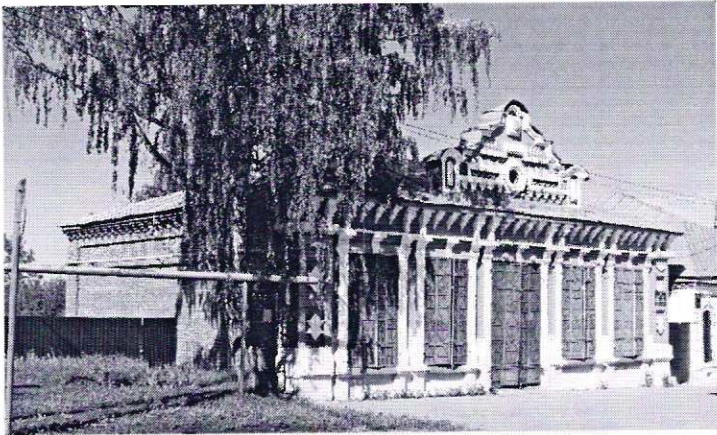

Министр

С.А. Каликова

Утвержден
приказом Министерства культуры,
по делам национальностей и архивного дела
Чувашской Республики
от 19.10.2024 № 08-05/527

Предмет охраны
объекта культурного наследия (памятника истории и культуры)
регионального (республиканского) значения «Купеческая лавка», XIX в.,
расположенного по адресу: Чувашская Республика, Порецкий
муниципальный округ, с. Порецкое, ул. Кооперативная, д. 5

№ п/п	Описание предмета охраны	Изображение
1. Градостроительные характеристики		
1.1	Местоположение объекта культурного наследия в сложившейся структуре исторического центра села Порецкое, на улице Кооперативной, вблизи от ряда объектов культурного наследия; габариты, конфигурация и силуэт здания	
1.2	Особая градостроительная роль объекта культурного наследия, являющегося важной составной частью исторического центра села Порецкое, активно участвующего в формировании исторической панорамы и силуэта центральной части села, его природного и культурного ландшафта, включая ценные точки видового раскрытия объекта и его визуальное восприятие в сложившейся	

	<p>среде, а также визуальные связи с другими зданиями улицы – объектами культурного наследия</p>	
<p>2. Архитектурные и конструктивные характеристики объекта</p>		
<p>2.1</p>	<p>Объемно-пространственная композиция памятника, состоящая из прямоугольного в плане одноэтажного объема</p>	
<p>2.2</p>	<p>Крыша полувальмовая, датского типа, с аттиком со стороны главного фасада, выходящего на улицу Кооперативную. Тип покрытия – металлическая фальцевая кровля. Высотные отметки по венчающим карнизам и конькам</p>	
<p>2.3</p>	<p>Композиционное и архитектурно-художественное оформление фасадов, в том числе: - массивный аттик с</p>	

люкарной, расположенный в центре главного фасада;

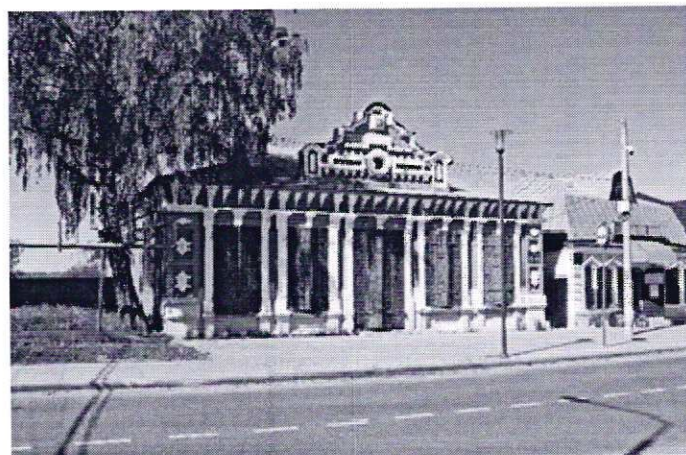
- плоскость аттика, фланкированная лопатками с арочным завершением и филенками, заполнена элементами кирпичного декора: люкарна фланкирована нишами, заполненными орнаментальной кирпичной кладкой бегунец и подчеркнутыми сверху и снизу городчатым поясом. Над ней расположена трехчастная горизонтальная полочка с повышенной центральной частью, над которой размещен объемный ступенчатый элемент, над боковыми частями расположены небольшие прямоугольные ниши;
- лопатки, отмечающие углы здания, декорированные объемными элементами в виде ромбов, а также филенками с объемными шестиугольными элементами;
- прямоугольные оконные проемы, обрамленные ленточными наличниками и подчеркнутые сандриками в виде полочки с замковым камнем;
- прямоугольный дверной проем в центре главного фасада, оформленный аналогично;
- металлические ставни на окнах и входной двери;
- подоконные ниши;
- широкий выступающий профилированный карниз,




венчающий стены по периметру, с поясом фигурных кронштейнов вдоль главного фасада.



2.4 Материал и характер отделки фасадных поверхностей: оштукатуренные и окрашенные кирпичные наружные стены и элементы архитектурного декора



2.5 Колористическое решение: окраска главного фасада с выделением элементов декора цветом

<p>2.6</p>	<p>Местоположение, габариты, конфигурация и характер столярных заполнений оконных и дверных проемов здания на момент постройки с рисунками оконных переплетов</p>	
<p>2.7</p>	<p>Сложившаяся пространственно-планировочная структура интерьеров в пределах капитальных стен, опорных конструкций, перекрытий</p>	
<p>2.8</p>	<p>Конструктивные элементы: - наружные стены из полнотелого кирпича на известково-песчаном растворе; - перекрытия из кирпичных и бетонных сводиков по металлическим балкам (своды Монье)</p>	