



ЧАВАШ РЕСПУБЛИКИН КУЛЬТУРА,
НАЦИОНАЛЬНОСЕН ЁСЕСЕН
ТАТА АРХИВ ЁСЕН МИНИСТЕРСТВИ

МИНИСТЕРСТВО КУЛЬТУРЫ,
ПО ДЕЛАМ НАЦИОНАЛЬНОСТЕЙ И
АРХИВНОГО ДЕЛА ЧУВАШСКОЙ РЕСПУБЛИКИ

ПРИКАЗ
19.10.2024 09-05/525 №
Шупашкар хули

ПРИКАЗ
19.10.2024 № 09-05/525
г. Чебоксары

Об утверждении предмета охраны объекта культурного наследия (памятника истории и культуры) регионального (республиканского) значения «Торговая лавка», XIX в., расположенного по адресу: Чувашская Республика, Порецкий муниципальный округ, с. Порецкое, ул. Кооперативная, д. 9

В соответствии с Федеральным законом от 25 июня 2002 г. № 73-ФЗ «Об объектах культурного наследия (памятниках истории и культуры) народов Российской Федерации», приказом Министерства культуры Российской Федерации от 13 января 2016 г. № 28 «Об утверждении Порядка определения предмета охраны объекта культурного наследия, включенного в единый государственный реестр объектов культурного наследия (памятников истории и культуры) народов Российской Федерации в соответствии со статьей 64 Федерального закона от 25 июня 2002 г. № 73-ФЗ «Об объектах культурного наследия (памятниках истории и культуры) народов Российской Федерации» (зарегистрирован в Министерстве юстиции Российской Федерации 2 августа 2016 г., регистрационный № 43060), Законом Чувашской Республики от 12 апреля 2005 г. № 10 «Об объектах культурного наследия (памятниках истории и культуры) в Чувашской Республике», постановлением Кабинета Министров Чувашской Республики от 4 июня 2012 г. № 216 «Вопросы Министерства культуры, по делам национальностей и архивного дела Чувашской Республики» п р и к а з ы в а ю:

1. Утвердить прилагаемый предмет охраны объекта культурного наследия (памятника истории и культуры) регионального (республиканского) значения «Торговая лавка», XIX в., расположенного по адресу: Чувашская Республика, Порецкий муниципальный округ, с. Порецкое, ул. Кооперативная, д. 9, принятого на государственную охрану постановлением Совета Министров Чувашской АССР от 29 октября 1993 г. № 372 «О дополнении списка памятников истории и культуры местного (Чувашской Республики) значения, подлежащих государственной охране».

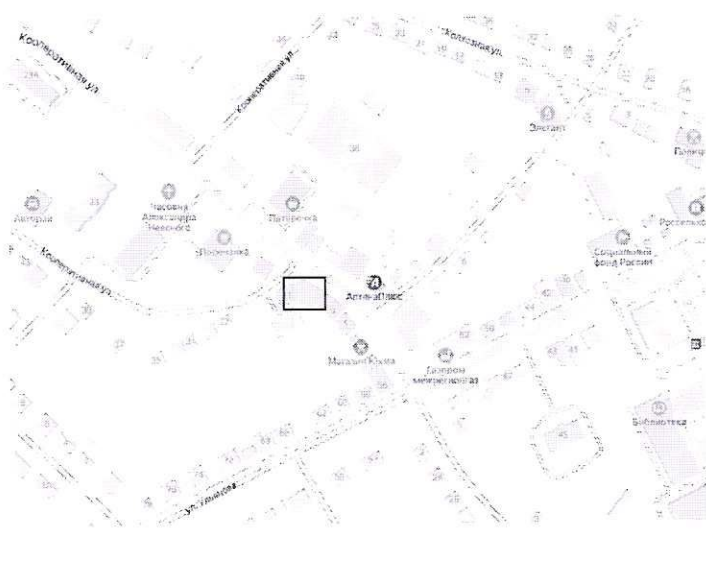
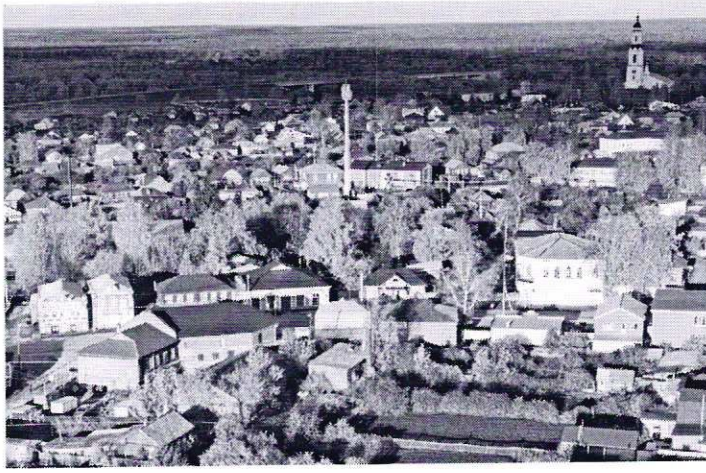
2. Контроль за исполнением настоящего приказа возложить на первого заместителя министра культуры, по делам национальностей и архивного дела Чувашской Республики, курирующего соответствующее направление деятельности.

Министр

С.А. Каликова

Утвержден
приказом Министерства культуры,
по делам национальностей и архивного дела
Чувашской Республики
от 11.10.2024 № 08-05/525

Предмет охраны
объекта культурного наследия (памятника истории и культуры)
регионального (республиканского) значения «Торговая лавка», XIX в.,
расположенного по адресу: Чувашская Республика, Порецкий
муниципальный округ, с. Порецкое, ул. Кооперативная, д. 9

№ п/п	Описание предмета охраны	Изображение
1. Градостроительные характеристики		
1.1	Местоположение объекта культурного наследия в сложившейся структуре исторического центра села Порецкое, на улице Кооперативной, вблизи от ряда объектов культурного наследия; габариты, конфигурация и силуэт здания	
1.2	Особая градостроительная роль объекта культурного наследия, являющегося важной составной частью исторического центра села Порецкое, активно участвующего в формировании исторической панорамы и силуэта центральной части села, его природного и культурного ландшафта, включая ценные точки видового раскрытия объекта и его визуальное восприятие в сложившейся	

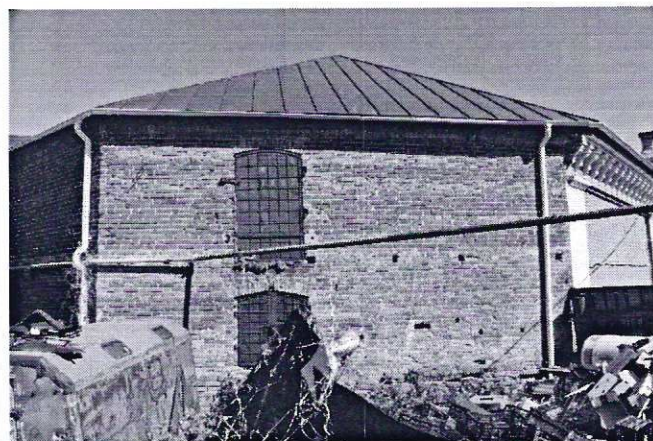
среде, а также визуальные связи с другими зданиями улицы – объектами культурного наследия



2. Архитектурные и конструктивные характеристики объекта

2.1

Объемно-пространственная композиция памятника, состоящая из сложного в плане, многоугольного одноэтажного объема



2.2

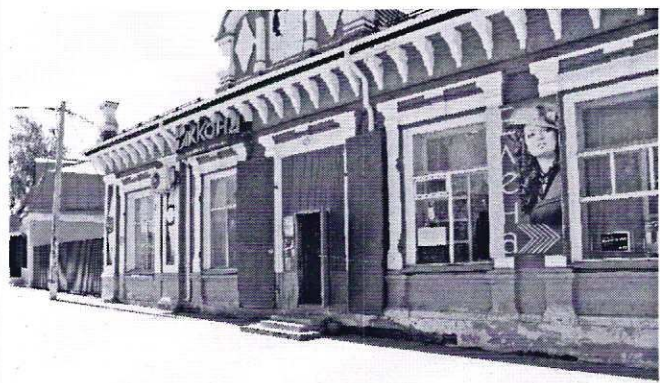
Крыша скатная, с двумя аттиками со стороны

главного фасада, выходящего на улицу Кооперативную.
Тип покрытия – металлическая фальцевая кровля.
Высотные отметки по венчающим карнизам и конькам.



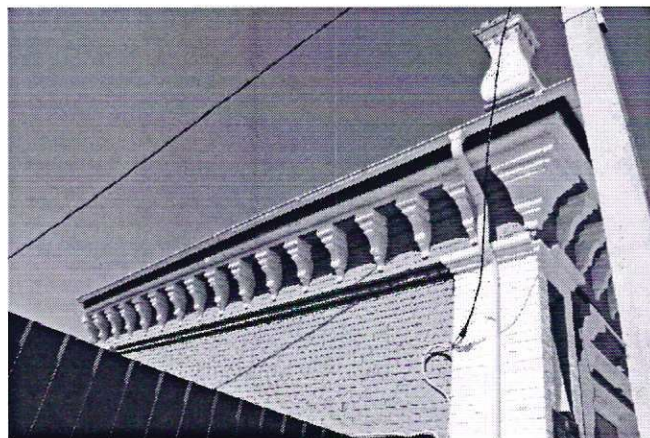
2.3

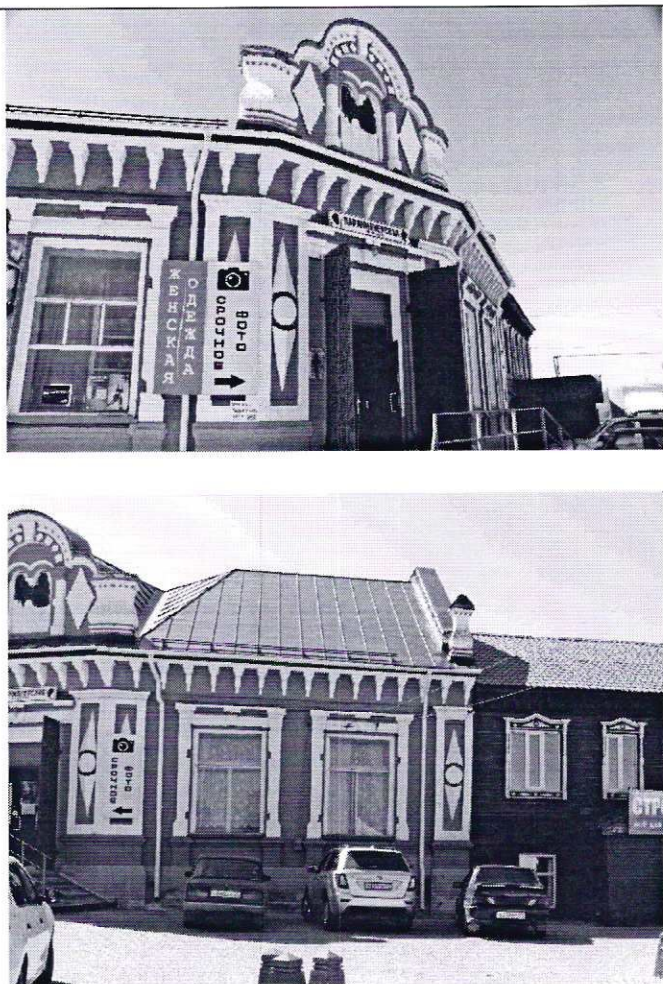
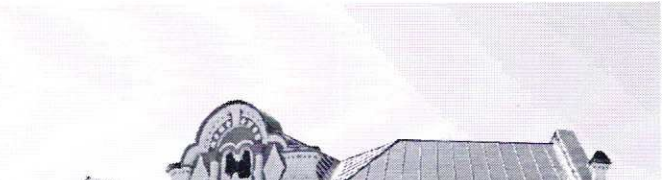

Композиционное и архитектурно-художественное оформление фасадов, в том числе:
- широкие прямоугольные оконные проемы, обрамленные ленточными наличниками и подчеркнутые сандриками в виде полочки с замковым камнем;
- прямоугольные дверные проемы, расположенные в срезанной угловой части здания и по центру левой части главного фасада, оформленные аналогично;
- лопатки с объемными узорчатыми филенками, выделяющие углы здания, а также обеспечивающие вертикальное членение правой части главного


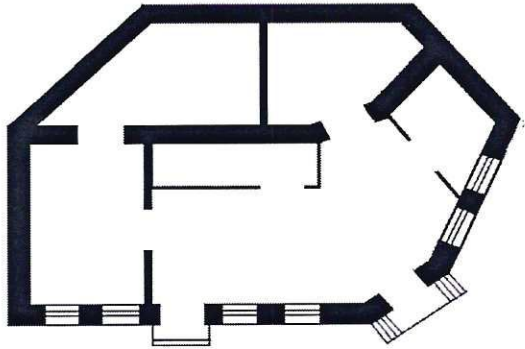
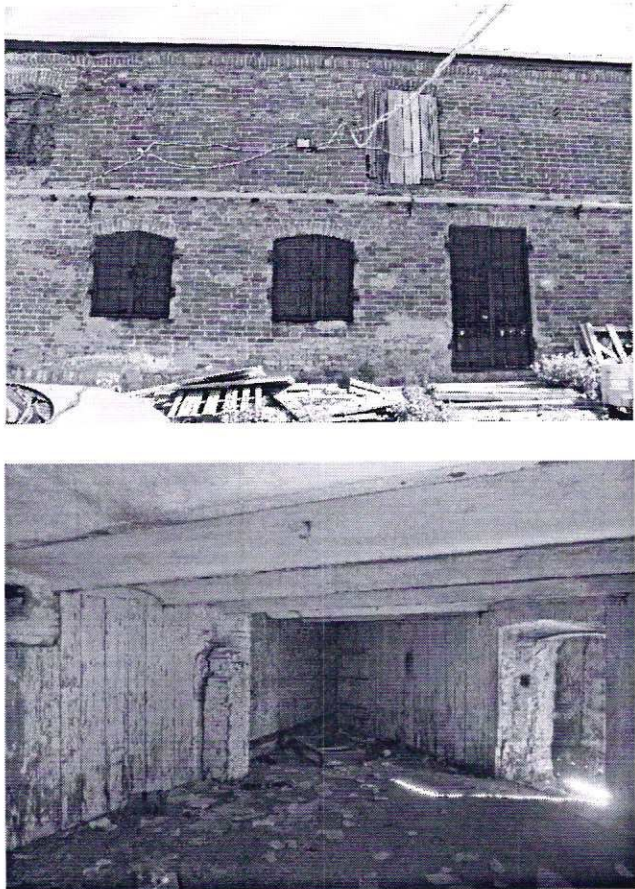


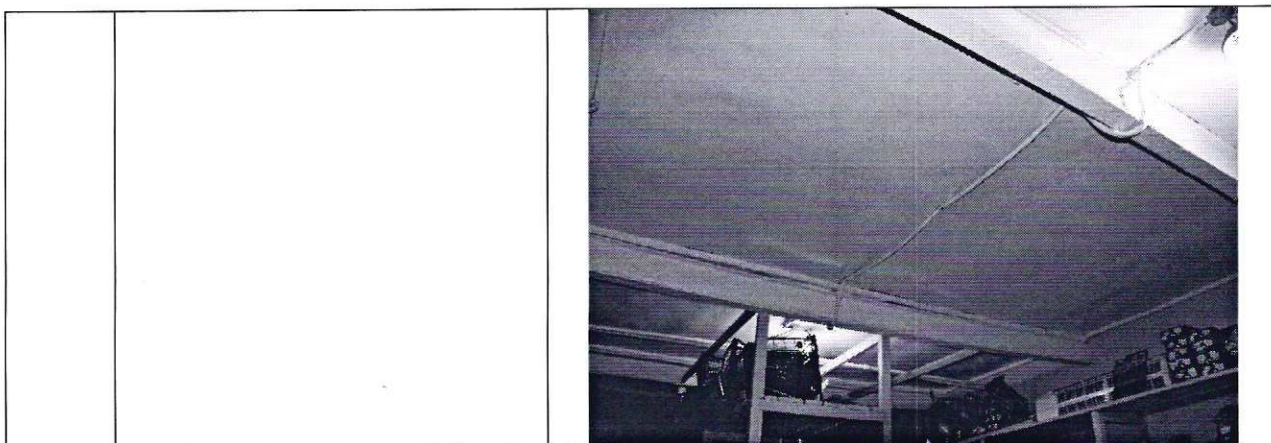
фасада;

- широкий выступающий профилированный карниз с поясом фигурных кронштейнов вдоль главного и левого бокового фасадов;
- массивные фигурные аттики, расположенные над входами в здание, фланкированы декоративными столбиками, украшены профилированным карнизом с поясом мелких сухариков в центральной части, замковым камнем, фризом с заполнением из выступающих в объеме чередующихся ромбов и квадратов; в центральной части расположена двухчастная арочная ниша, подчеркнутая сверху пояском и фланкированная полуколонками; в пространстве между полуколонками и декоративными столбиками расположены выложенные из кирпича фигуры в виде ромбов;
- фигурные столбики, акцентирующие на главном фасаде торцы двускатной крыши – кирпичные фронтоны



		
2.4	<p>Материал и характер отделки фасадных поверхностей: окрашенные кирпичные наружные стены и элементы архитектурного декора</p>	
2.5	<p>Колористическое решение: окраска плоскостей стен с выделением элементов декора цветом</p>	

<p>2.6</p>	<p>Местоположение, габариты, конфигурация и характер столярных заполнений оконных и дверных проемов здания на момент постройки с рисунками оконных переплетов</p>	
<p>2.7</p>	<p>Сложившаяся пространственно-планировочная структура интерьеров в пределах капитальных стен, опорных конструкций, перекрытий</p>	
<p>2.8</p>	<p>Конструктивные элементы:</p> <ul style="list-style-type: none"> - наружные стены из полнотелого кирпича на известково-песчаном растворе; - перекрытия из кирпичных и бетонных сводиков по металлическим балкам (своды Монье); - плоские деревянные перекрытия 	



3. Инженерно-техническое оборудование

3.1 Прямоугольная голландская стеновая печь, увенчанная профилированным карнизом, ее конфигурация, габариты и расположение

