

УТВЕРДАЮ:

Заместитель министра природных
ресурсов и экологии Чувашской
Республики

_____ Е.М. Дымза

"__" _____ 20__ г.

Акт
лесопатологического обследования № 190
лесных насаждений Канашского лесничества Чувашской Республики

Способ лесопатологического обследования:

1. Визуальный

2. Инструментальный

Место проведения

Участковое лесничество	Урочище (дача)	Квартал	Выдел	Площадь выдела, га	Лесопатологический выдел	Площадь лесопатологического выдела, га
Янтиковское	-	74	6	14,4	1	12,1

Лесопатологическое обследование проведено на общей площади

12,1 га.

Кадастровый номер участка: _____

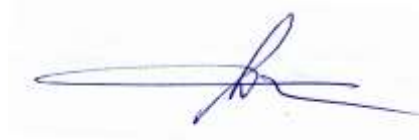
(для участков, предоставленных в постоянное (бессрочное) пользование, аренду)

Документ о праве пользования: _____

(тип документа о праве пользования, дата, номер, вид разрешенного использования лесов)

Директор БУ "Канашское лесничество"
Минприроды Чувашии

" 07 " октября 2024 г.



Юнусов Д.Р.

2. Инструментальное (детальное) обследование лесных насаждений.

(раздел включается в акт в случае проведения лесопатологического обследования инструментальным способом)

2.1. Лесничество Канаишское
Участковое лесничество Янтиковское
Урочище (дача) -
Квартал 74 Выдел 6 Лесопатологический выдел 1

Наличие ограничений или особенностей участка, влияющих на назначение СОМ:

Участки лесов вокруг сельских населенных пунктов и садовых товариществ

(отметка о наличии ООПТ, ОЗУ, водоохранной зоны, радиоактивного загрязнения лесов, угрозы возникновения очагов вредных организмов или пожарной опасности в лесах).

2.2. Фактическая таксационная характеристика лесного насаждения соответствует (не соответствует) таксационному описанию (нужное подчеркнуть). Причины несоответствия

неравномерный состав и другие характеристики насаждения

Ведомость насаждений с выявленными несоответствиями таксационным описаниям приведена в приложении 1 к Акту.

2.3. Состояние насаждений:

с нарушенной устойчивостью (средневзвешенная категория состояния $\geq 1,51$ - $\leq 4,50$)

с утраченной устойчивостью (средневзвешенная категория состояния $\geq 4,51$)

устойчивое (средневзвешенная категория состояния $< 1,50$)

2.4. Причины ослабления, повреждения, средневзвешенная категория состояния насаждения:

360 - Трутовик ложный дубовый и дуболюбивый 2020-2023 г.

-
СКС - 1,70

2.4.1. Заселено (отработанно) стволовыми вредителями:

Вид вредителя	Порода	Встречаемость заселенных деревьев, % от запаса породы	Встречаемость отработанных деревьев, % от запаса породы	Степень заселения лесного насаждения (слабая, средняя, сильная)
1	2	3	4	5
-	-	-	-	-
-	-	-	-	-

2.4.2. Повреждено огнем:

Вид пожара	Порода	Состояние корневых лап		Состояние корневой шейки		Высушивание луба		Обугленность древесины более 1/3 высоты ствола	
		процент поврежденных огнем корней	процент деревьев с данным повреждением	Обугленность древесины корневой шейки по окружности (1/4; 2/4; 3/4; более 3/4)	процент деревьев с данным повреждением	по окружности (1/4; 2/4; 3/4; более 3/4)	процент деревьев с данным повреждением	по окружности и ствола (менее 1/2; более 1/2)	процент деревьев с данным повреждением
1	2	3	4	5	6	7	8	9	10

2.4.3. Поражено болезнями:

Болезнь / возбудитель	Порода	Встречаемость, % от запаса насаждения	Степень поражения лесного насаждения (слабая, средняя, сильная)
1	2	3	4
<i>360 - Трутовик ложный дубовый и</i>	<i>Дуб</i>	2,6	-

2.5. Выборке подлежит 4,29 % деревьев (указывается общий % запаса деревьев, подлежащий рубке, от общего запаса насаждений),

в том числе:

без признаков ослабления - % (причины назначения)

ослабленных - % (причины назначения) ;

сильно ослабленных - % (причины назначения) ;

усыхающих - % (причины назначения) ;

свежего сухостоя 2,11 %;

свежего ветровала 2,18 %;

свежего бурелома - %;

старого сухостоя - %;

старого ветровала - %;

старого бурелома - %;

2.6. Полнота лесного насаждения после уборки деревьев, подлежащих рубке, составит

0,58

Критическая полнота для данной категории лесных насаждений и преобладающей породы составляет не лимитируется

ЗАКЛЮЧЕНИЕ к инструментальному обследованию участка

С целью предотвращения негативных процессов, снижения ущерба от их воздействия, назначено:

В обследуемом насаждении средневзвешенная категория санитарного состояния составляет 1,70, что определяет данное лесное насаждение как ослабленное. Согласно действующего законодательства (п. 19 Правил санитарной безопасности в лесах, утвержденных Постановлением Правительства РФ от 9.12.2020 г. № 2047) назначение санитарно-оздоровительного мероприятия не требуется.

Участковое лесничество	Урочище (дача)	Квартал	Выдел	Площадь выдела, га	Лесопатологический выдел	Площадь лесопатологического выдела, га	Вид мероприятия	Площадь мероприятия, га	Порода	Доля выбираемой древесины по запасу, %	Рекомендуемый срок проведения мероприятия
1	2	3	4	5	6	7	8	9	10	11	12
Янтиковское	-	74	6	14,4	1	12,1	-	-	-	-	-

Ведомость временной пробной площади и абрис участка прилагаются (приложение 2 и 3 к Акту).

РЕКОМЕНДАЦИИ по проведению мероприятий, не относящихся к мероприятиям по предупреждению распространения вредных организмов.

Дата проведения ЛПО 12.09.2024

Дата составления документа 07.10.2024

Исполнитель работ по проведению лесопатологического обследования:

Фамилия, имя, отчество (при наличии)

Мерескин И.А.

Организация

БУ "Канашское лесничество" Минприроды Чувашии

Должность

заместитель директора

Подпись

Телефон

8(83533)20253

Приложение 1
к акту лесопатологического обследования
утвержденному Приказом Минприроды России
от 09.11.2020 № 910

Ведомость участков леса с выявленными несоответствиями таксационным описаниям

Субъект Российской Федерации Чувашская Республика Лесничество Канаишское
Участковое лесничество Янтиковское Урочище (лесная дача) -

1	2	3	4	5	6	7	8	9	10	Таксационная характеристика								Заложено пробных площадей		
										11	12	13	14	15	16	17	18	19	20	21
Год проведения лесоустройства	Номер квартала	Номер выдела	Площадь выдела, га	Целевое назначение лесов	Категория защитности лесов	ОЗУ	Источник данных	Номер лесопатологического выдела	Площадь лесопатологического выдела, га	состав	порода	возраст, лет	средняя высота, м	средний диаметр, см	тип леса	полнота	бонитет	запас, куб.м/га	количество, шт.	Общая площадь, га
2019	74	6	14,40	Защитные леса	Противоэрозийные леса	Участки лесов вокруг сельских населенных пунктов и садовых товариществ	ТО	х	х	5	Д	105	23	32	Дклс	0,60	3	200,00		
										5	Лп									
											Кл									
							Ф	1	12,1	3	Д	105	23	32	Дклс	0,60	3	190 (200)	3	1,271
6	Лп			32																
1	Кл			16																

Условные обозначения:

ТО - таксационные описания

Ф - фактическая характеристика лесного насаждения

Исполнитель работ по проведению лесопатологического обследования:

Фамилия, имя и отчество (при наличии) Мерескин И.А.

Подпись



Результаты проведения лесопатологического обследования лесных насаждений
за сентябрь **20** **24** г.

Субъект Российской Федерации
Участковое лесничество

Чувашская Республика
Янтиковское Урочище (лесная дача)

Лесничество Канаишское

1	2	3	4	5	6	7	8	Таксационная характеристика лесного насаждения									18	Распределение деревьев по категориям состояния, % от запаса										33	34	Назначенные мероприятия														
								9	10	11	12	13	14	15	16	17		без признаков ослабления		ослабленные		сильно ослабленные		усыхающие		27	28			29	30	31	32	35	36									
																		Н	Р	Н	Р	Н	Р	Н	Р																			
74	6	14,4	Защитные леса	Противоэрозийные леса	Участки лесов вокруг сельских населенных пунктов и садовых товариществ	1	12,1	3	Д	105	23	32	Дклс	0,60	3	190,00	126	39,37		23,82		24,17					6,21	6,43											360 - Трутовик ложный дубовый и дуболобовый	12,63	-	-		
								6	Лл			32				(200)	195	52,08		47,92																								
								1	Кл			16					66	52,45		47,55																								
								Итого										387	47,78		39,72		8,21					2,11	2,18													4,29		

Условные обозначения: Н - деревья не подлежат рубке; Р - деревья подлежат рубке.

Исполнитель работ по проведению лесопатологического обследования:

Фамилия, имя, отчество (при наличии)

Дата составления документа

Мерескин И.А.

07.10.2024

Подпись



ВРЕМЕННАЯ ПРОБНАЯ ПЛОЩАДЬ №

1.1. Субъект Российской Федерации Чувашская Республика
Лесничество Канаишское Участковое лесничество Янтиковское
Урочище (дача) -
Квартал 74 Выдел 6 Площадь выдела 14,4 га.
Лесопатологический выдел 1
Площадь лесопатологического выдела 12,1 га.

1.2. Метод перече́та:

Сплошной, ленты пере́чета, круговые площадки постоянного радиуса, реласкопические площадки (нужное подчеркнуть).

Количество лент / площадок 3 шт.

Размеры площадок (длина x ширина / радиус) 1271x10 м.

Размер временной пробной площади: 1,271 га.

1.3. Фактическая таксационная характеристика насаждения:

Состав 3Дб.Лп1Кл возраст 105 лет; тип леса Дклтс полнота 0,6
бонитет 3 запас на га 190 (200) кбм возобновление -

1.4. Номер очага вредных организмов -

Тип очага вредных организмов: эпизодический, хронический (нужное подчеркнуть).

Фаза развития очага вредных организмов: начальная, нарастания численности, собственно вспышка, кризис (нужное подчеркнуть).

1.5. Причина ослабления, повреждения насаждения и время:

360 - Трутовик ложный дубовый и дуболобивый 020-2023 г

Состояние насаждения: насаждение с нарушенной устойчивостью

Средневзвешенная категория состояния насаждения: 1,70

1.6. Назначенные мероприятия:

-

Исполнитель работ по проведению лесопатологического обследования:

Фамилия, имя, отчество (при наличии)

07.10.2024

Мерескин И.А.

Подпись

Дата составления документа



ВЕДОМОСТЬ ПЕРЕЧЕТА ДЕРЕВЬЕВ
(для сплошного, ленточного и перечета на круговых площадках постоянного радиуса)

Порода:	Дуб															средневзвешенная категория состояния	2,23	
Ступень толщины, см	Количество деревьев по категориям состояния, шт.																Всего	
	1		2		3		4		5		5 (а,б,в)			5 (г,д,е)			шт./ куб.м	в том числе подлежит рубке, %
	Н	З	Н	З	Н	З	Н	З	Н	З	Н	З	О	Н	З	О		
1	2	3	4	5	6	7	8	9	10	11	12	13	14	15	16	17	18	19
8																	/	
12																	/	
16																	/	
20	1		1								7						9 / 2,16	77,78
24	11		9		1						7						28 / 10,64	25,00
28	16		16		3							4					39 / 21,84	10,26
32	6		7		9						3						25 / 19,25	12,00
36	3				3						2						8 / 8,16	25,00
40	10		2														12 / 15,60	
44					2												2 / 3,16	
48					3												3 / 5,70	
52																	/	
56																	/	
60																	/	
64																	/	
68																	/	
72																	/	
76																	/	
80																	/	
Итого, шт.	47		35		21						19	4					126 /	18,25
Итого, куб.м	34,06		20,61		20,91						8,69	2,24					/ 86,51	12,63
Итого, % от запаса по породе	39,37		23,82		24,17						10,045	2,5893					/ 100,00	

Причины назначения в рубку деревьев категорий состояния:

1	-
2	-
3	-
4	-

ВЕДОМОСТЬ ПЕРЕЧЕТА ДЕРЕВЬЕВ
(для сплошного, ленточного и перечета на круговых площадках постоянного радиуса)

Порода:	Липа пор.															средневзвешенная категория состояния	1,48	
Ступень толщины, см	Количество деревьев по категориям состояния, шт.																Всего	
	1		2		3		4		5		5 (а,б,в)			5 (г,д,е)			шт./ куб.м	в том числе подлежит
	Н	З	Н	З	Н	З	Н	З	Н	З	Н	З	О	Н	З	О		
1	2	3	4	5	6	7	8	9	10	11	12	13	14	15	16	17	18	19
8																	/	
12	7		7														14 / 0,70	
16	12		12														24 / 2,88	
20	5		4														9 / 1,98	
24	5		4														9 / 3,15	
28	13		12														25 / 12,50	
32	12		11														23 / 15,87	
36	16		16														32 / 29,12	
40	13		12														25 / 28,75	
44	4		3														7 / 10,01	
48	10		10														20 / 34,60	
52	4		3														7 / 14,42	
56																	/	
60																	/	
64																	/	
68																	/	
72																	/	
76																	/	
80																	/	
Итого, шт.	101		94														195 /	
Итого, куб.м	80,19		73,79														/ 153,98	
Итого, % от запаса по породе	52,08		47,92														/ 100,00	

Причины назначения в рубку деревьев категорий состояния:

1	-
2	-
3	-
4	-

ВЕДОМОСТЬ ПЕРЕЧЕТА ДЕРЕВЬЕВ
(для сплошного, ленточного и перечеа на круговых площадках постоянного радиуса)

Порода: *Клен* *средневзвешенная категория состояния* *1,48*

Ступень толщины, см	Количество деревьев по категориям состояния, шт.																Всего	
	1		2		3		4		5		5 (а,б,в)			5 (г,д,е)			шт./ куб.м	в том числе подлежит
	Н	З	Н	З	Н	З	Н	З	Н	З	Н	З	О	Н	З	О		
1	2	3	4	5	6	7	8	9	10	11	12	13	14	15	16	17	18	19
8																	/	
12	11		11														22 /	1,56
16	10		9														19 /	2,66
20	2		2														4 /	1,00
24	8		8														16 /	6,24
28	3		2														5 /	2,80
32																	/	
36																	/	
40																	/	
44																	/	
48																	/	
52																	/	
56																	/	
60																	/	
64																	/	
68																	/	
72																	/	
76																	/	
80																	/	
Итого, шт.	34		32														66 /	
Итого, куб.м	7,48		6,78														/	14,26
Итого, % от запаса по породе	52,45		47,55														/	100,00

Причины назначения в рубку деревьев категорий состояния:

1	-
2	-
3	-
4	-

ВЕДОМОСТЬ ПЕРЕЧЕТА ДЕРЕВЬЕВ
(для сплошного, ленточного и перечеа на круговых площадках постоянного радиуса)

Порода: *Сосна* *средневзвешенная категория состояния* *0*

Ступень толщины, см	Количество деревьев по категориям состояния, шт.																Всего	
	1		2		3		4		5		5 (а,б,в)			5 (г,д,е)			шт./ куб.м	в том числе подлежит
	Н	З	Н	З	Н	З	Н	З	Н	З	Н	З	О	Н	З	О		
1	2	3	4	5	6	7	8	9	10	11	12	13	14	15	16	17	18	19
8																	/	
12																	/	
16																	/	
20																	/	
24																	/	
28																	/	
32																	/	
36																	/	
40																	/	
44																	/	
48																	/	
52																	/	
56																	/	
60																	/	
64																	/	
68																	/	
72																	/	
76																	/	
80																	/	
Итого, шт.																	/	
Итого, куб.м																	/	
Итого, % от запаса по породе												#ЗНАЧ!	#ЗНАЧ!	#ЗНАЧ!	#ЗНАЧ!	#ЗНАЧ!	/	

Причины назначения в рубку деревьев категорий состояния:

1	-
2	-
3	-
4	-

ВЕДОМОСТЬ ПЕРЕЧЕТА ДЕРЕВЬЕВ
(для сплошного, ленточного и перече́та на круговых площадках постоянного радиуса)

По насаждению

средневзвешенная категория состояния

1,70

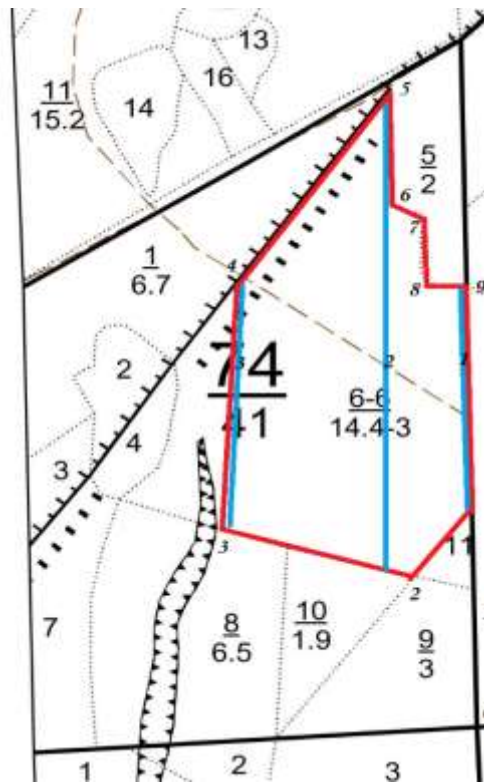
Степень толщины, см	Количество деревьев по категориям состояния, шт.																Всего		
	1		2		3		4		5		5 (а,б,в)			5 (г,д,е)			шт./ куб.м	в том числе подлежит	
	Н	З	Н	З	Н	З	Н	З	Н	З	Н	З	О	Н	З	О			
2	3	4	5	6	7	8	9	10	11	12	13	14	15	16	17	18	19		
8																	/		
12	18		18														36 /	2,26	
16	22		21														43 /	5,54	
20	8		7								7						22 /	5,14	31,82
24	24		21		1						7						53 /	20,03	13,21
28	32		30		3							4					69 /	37,14	5,80
32	18		18		9						3						48 /	35,12	6,25
36	19		16		3						2						40 /	37,28	5,00
40	23		14														37 /	44,35	
44	4		3		2												9 /	13,17	
48	10		10		3												23 /	40,30	
52	4		3														7 /	14,42	
56																	/		
60																	/		
64																	/		
68																	/		
72																	/		
76																	/		
80																	/		
Итого, шт.	182		161		21						19	4					387 /		5,94
куб.м	121,73		101,18		20,91						8,69	2,24					/	254,75	4,29
от запаса	47,78		39,72		8,21						3,4112	0,8793					/	100,00	

Причины назначения в рубку деревьев категорий состояния:

1	-
2	-
3	-
4	-

Абрис участка

Масштаб 1:10 000



Условные обозначения:		граница мероприятия		ленты перечета		неэксплуатационная площадь
-----------------------	--	---------------------	--	----------------	--	----------------------------

№ квартала	№ выдела	№ ЛП выдела	Размеры ленты (круговой площадки) перечета				Координаты ПП			
			№ ленты	Длина, м	Ширина, м	Радиус, м			Площадь, га	
74	6	1	1	305	10		0,305	55,62921	47,777074	
			2	620	10		0,620	55,63198	47,77086	
									55,63471	47,76971
			3	346	10		0,346	55,62897	47,76742	
							55,63208	47,76734		

Номера точек	Координаты		Длина, м
0			
1	55,629210	47,777074	285
2	55,628510	47,769770	105
3	55,628630	47,768200	245
4	55,631670	47,767800	346
5	55,634710	47,769710	339
6	55,633310	47,769580	161
7	55,633150	47,770160	43
8	55,631920	47,770085	92
9	55,631630	47,770740	57
1			305

Исполнитель работ по проведению лесопатологического обследования:

Фамилия, имя
и отчество (при наличии)

Мерескин И.А.

Подпись

Дата составления документа:

07.10.2024



координаты 55,629441
47,769152

дата 12.09.2024
время 13-15



координаты 55,631314
47,768983

дата 12.09.2024
время 13-45