

КАРТА-ПЛАН ТЕРРИТОРИИ

Пояснительная записка

1. Сведения о территории выполнения комплексных кадастровых работ: 21:17:260201, 21:17:260201

(наименование субъекта Российской Федерации, муниципального образования, населенного пункта, уникальные учетные номера кадастровых кварталов, иные сведения, позволяющие определить местоположение территории, на которой выполняются комплексные кадастровые работы, например, наименование садоводческого или огороднического некоммерческого товарищества, гаражного кооператива, элемента планировочной структуры)

2. Основания выполнения комплексных кадастровых работ:

Наименование, дата и номер документа, на основании которого выполняются комплексные кадастровые работы: Муниципальный контракт, "28" февраля 2024 г. , 081550000524001160

3. Дата подготовки карты-плана территории: "18" июля 2024 г.

4. Сведения о заказчике(ах) комплексных кадастровых работ:

В отношении юридического лица, органа местного самоуправления муниципального района, муниципального округа или городского округа либо уполномоченного исполнительного органа государственной власти субъекта Российской Федерации:

полное или сокращенное (в случае, если имеется) наименование: Администрация Моргаушского муниципального округа Чувашской Республики
основной государственный регистрационный номер: 1222100009625
идентификационный номер налогоплательщика: 2100003168

В отношении физического лица или представителя физических или юридических лиц:

фамилия, имя, отчество (последнее - при наличии): -
страховой номер индивидуального лицевого счета в системе обязательного пенсионного страхования Российской Федерации (СНИЛС): -

Наименование и реквизиты документа, подтверждающие полномочия представителя заказчика(ов) комплексных кадастровых работ: -

Адрес электронной почты (для направления уведомления о результатах внесения сведений в Единый государственный реестр недвижимости): -

5. Сведения об исполнителе комплексных кадастровых работ:

Полное или сокращенное (в случае, если имеется) наименование и адрес юридического лица, с которым заключен государственный или муниципальный контракт либо договор подряда на выполнение комплексных кадастровых работ: ООО "Земля", Чувашская Республика-Чувашия, г.Чебоксары, ул. Ярославская, дом 25

Фамилия, имя, отчество кадастрового инженера (последнее - при наличии): Майкова Мальвина Анатольевна и основной государственный регистрационный номер кадастрового инженера индивидуального предпринимателя (ОГРНИП): -

Страховой номер индивидуального лицевого счета в системе обязательного пенсионного страхования Российской Федерации (СНИЛС) кадастрового инженера: 072-243-754 48

Уникальный реестровый номер кадастрового инженера в реестре саморегулируемой организации кадастровых инженеров и дата внесения сведений о физическом лице в такой реестр: 363, 2016-06-25

Полное или (в случае, если имеется) сокращенное наименование саморегулируемой организации кадастровых инженеров, членом которой является кадастровый инженер: Союз "Некоммерческое объединение кадастровых инженеров"

Контактный телефон: +79061304798

Почтовый адрес и адрес электронной почты, по которым осуществляется связь с кадастровым инженером: г. Чебоксары, ул. Ярославская, д.25 m622999@yandex.ru

6. Перечень документов, использованных при подготовке карты-плана территории

№ п/п	Реквизиты документа				
	Вид	Дата	Номер	Наименование	Иные сведения
1	2	3	4	5	6
1	Кадастровый план территории	29.02.2024	КУВИ-001/2024-59915763	Кадастровый план территории кадастрового квартала 21:17:260201	-

7. Пояснения к карте-плану территории

1. На территории кадастрового квартала 21:17:260201 ООО «ЗЕМЛЯ» в соответствии с муниципальным контрактом №081550000524001160 на выполнение комплексных кадастровых работ от 28.02.2024 г. выполнены комплексные кадастровые работы. Общая площадь кадастрового квартала 21:17:260201 – 124,46 га. В соответствии п.2 ст.42.7 Федерального закона от 24.07.2007г. №221-ФЗ «О кадастровой деятельности» были направлены извещения о начале выполнения комплексных кадастровых работ. Заказчиком комплексных кадастровых работ было размещено извещение о начале выполнения комплексных кадастровых работ в средствах массовой информации. Границы земельных участков установлены по их фактическому использованию. При выполнении комплексных кадастровых работ площади уточняемых/исправляемых земельных участков определялись в соответствии с требованиями законодательства: фактическая площадь земельного участка не должна быть меньше площади земельного участка, сведения о которой относительно этого земельного участка содержатся в Едином государственном реестре недвижимости, более чем на десять процентов; больше площади земельного участка, сведения о которой относительно этого земельного участка содержатся в Едином государственном реестре недвижимости, более чем на величину предельного минимального размера земельного участка, установленного в соответствии с федеральным законом для земель соответствующих целевого назначения и разрешенного использования; больше площади земельного участка, сведения о которой относительно этого земельного участка содержатся в Едином государственном реестре недвижимости, более чем на десять процентов, если предельный минимальный размер земельного участка не установлен. В соответствии Правила землепользования и застройки Моргаушского муниципального округа Чувашской Республики земельные участки относительно, которых проведены кадастровые работы, расположены в территориальной зоне: 1. Зоне застройки индивидуальными жилыми домами (Ж-1), предельные размеры земельных участков (мин-макс), га для территориальной зоны Ж-1 составляет: - "Для индивидуального жилищного строительства" минимальный размер земельных участков 500 кв.м., максимальный размер земельных участков 4000 кв.м. - " Для ведения личного подсобного хозяйства (приусадебный земельный участок)" минимальный 200 кв.м., максимальный размер земельных участков 5000 кв.м. 2. Территории, на которые градостроительные регламенты не устанавливаются: сельскохозяйственные угодья в составе земель сельскохозяйственного назначения. Согласно приложения № 1 к Контракту №081550000524001160 от «28» февраля 2024 г. количество земельных участков и объектов капитального строительства в кадастровом квартале 21:17:260201 заявлено – 100 шт. Согласно кадастрового плана территории от 29.02.2024 №КУВИ-001/2024-59915763 в границах кадастрового квартала расположено 115 земельных участков, их них сведения о границах внесены в ЕГРН в отношении 49 (имеют координаты повторных точек границ) земельных участков. В результате комплексных кадастровых работ обследовано 66 земельных участков. Были уточнены местоположения и площадь 56 земельных участков. Обследованы и не включены в карта план территории, следующие земельные участки в количестве 10 штук: - Земельные участки с кадастровыми номерами 21:17:260201:130, 21:17:260201:131, 21:17:260201:137, 21:17:260201:138, 21:17:260201:139, входящие в состав единого землепользования с кадастровым номером 21:17:000000:61, расположенных на землях земли промышленности, энергетики, транспорта, связи, радиовещания, телевидения, информатики, земли для обеспечения космической деятельности, земли обороны, безопасности и земли иного специального назначения. Реестровых ошибок не выявлено. В связи, с чем земельные участки с кадастровыми номерами 21:17:260201:130, 21:17:260201:131, 21:17:260201:137, 21:17:260201:138, 21:17:260201:139 оставлены без изменений. - Земельные участки с кадастровыми номерами 21:17:260201:132, 21:17:260201:133, входящие в состав единого землепользования с кадастровым номером 21:17:000000:4, расположенных на землях сельскохозяйственного назначения. Реестровых ошибок не выявлено. В связи, с чем земельные участки с кадастровыми номерами 21:17:260201:132, 21:17:260201:133 оставлены без изменений. - Земельные участки с кадастровыми номерами 21:17:260201:134, 21:17:260201:135, 21:17:260201:136, входящие в состав единого землепользования с кадастровым номером 21:17:000000:30, расположенных на землях земли промышленности, энергетики, транспорта, связи, радиовещания, телевидения, информатики, земли для обеспечения космической деятельности, земли обороны, безопасности и земли иного специального назначения. Реестровых ошибок не выявлено. В связи, с чем земельные участки с кадастровыми номерами 21:17:260201:134, 21:17:260201:135, 21:17:260201:136 оставлены без изменений. Границы земельных участков в количестве 10 штук с кадастровыми номерами 21:17:260201:126, 21:17:260201:45, 21:17:260201:53, 21:17:260201:61, 21:17:260201:62, 21:17:260201:124, 21:17:260201:3, 21:17:260201:11, 21:17:260201:13, 21:17:260201:140 в связи с тем, что

7. Пояснения к карте-плану территории

средняя квадратическая погрешность определения координат характерных точек границ земельного участка для данных земельных участков указана ниже нормативной, следовательно, границы данных земельных участков подлежат уточнению. Письмо Минэкономразвития России от 06.11.2018 N 32226-ВА/Д23и. Земельный участок с кадастровым номером 21:17:260201:1, расположенный по адресу: Чувашская Республика - Чувашия, р-н Моргаушский, с/пос. Чуманкасинское, д. Соляной согласно сведений ЕГРН расположен в границах населенного пункта. Фактически данный земельный участок расположен за границей населенного пункта 21:17-4.44. Согласно кадастрового плана территории от 29.02.2024 № КУВИ-001/2024-59915763 объектов капитального строительства в кадастровом квартале 21:17:260201 составляет 57 объектов капитального строительства, из них сведения о границах внесены в ЕГРН в отношении 26 объектов имеют координаты повторных точек границ. В результате комплексных кадастровых работ обследовано местоположение границ 31 объектов капитального строительства (далее ОКС). Местоположение 31* объектов капитального строительства было уточнено в результате проведения комплексных кадастровых работ. Положение на местности характерных точек контура объектов капитального строительства с кадастровыми номерами 21:17:260201:201, 21:17:260201:195, 21:17:260201:202, 21:17:260201:198, 21:17:260201:203, 21:17:260201:194, 21:17:260201:193, 21:17:260201:200, 21:17:260201:196, 21:17:260201:190, 21:17:260201:207, 21:17:260201:206, 21:17:260201:209, 21:17:260201:186, 21:17:260201:191, 21:17:260201:199, 21:17:260201:208 приведены в соответствии с Приказом от 23 октября 2020 г. N П/0393 в рамках комплексных кадастровых работ.

Сведения о пунктах геодезической сети и средствах измерений

1. Сведения о пунктах геодезической сети:

№ п/п	Вид геодезической сети	Название пункта геодезической сети и тип знака	Система координат пункта геодезической сети	Координаты пункта, м		Дата обследования "24" июня 2024 г.		
						Сведения о состоянии		
				Х	У	наружного знака пункта	центра пункта	марки центра пункта
1	2	3	4	5	6	7	8	9
1	ГГС, 3 класс	Нискасы, пир.	МСК	392765.65	1188459.05	Сохранился	Сохранился	Сохранился
2	ГГС, 3 класс	Якимкино, пир.	МСК	372231.30	1180282.78	Сохранился	Сохранился	Сохранился
3	пир, 4 класс	Хачики, ГГС	МСК	393264.05	1218353.69	Сохранился	Сохранился	Сохранился

2. Сведения об использованных средствах измерений

№ п/п	Наименование и обозначение типа средства измерений - прибора (инструмента, аппаратуры)	Заводской или серийный номер средства измерений	Реквизиты свидетельства о поверке прибора (инструмента, аппаратуры) и (или) срок действия поверки
1	2	3	4
1	GNSS-приемник спутниковый геодезический двухчастотный, GX1230GG	472156	С-ГСХ/25-01-2024/311506259
2	GNSS-приемник спутниковый геодезический многочастотный TRIUMPH-1-G3T	08005	С-ГСХ/25-01-2024/311506260

Сведения об уточняемых земельных участках

1. Сведения о характерных точках границы уточняемого земельного участка с кадастровым номером 21:17:260201:3 :

Система координат МСК-21, зона					Зона №1		
Обозначение характерных точек границ	Координаты, м				Метод определения координат	Формулы, примененные для расчета средней квадратической погрешности определения координат характерных точек границ (Mt), с подставленными в такие формулы значениями и итоговые (вычисленные) значения Mt, м	Описание закрепле ния точки
	содержатся в Едином государственном реестре недвижимости		определены в результате выполнения комплексных кадастровых работ				
	X	Y	X	Y			
1	2	3	4	5	6	7	8
						-	
1	381151.67	1195054.92	381151.67	1195054.92	Метод спутниковых геодезических измерений (определений)	$Mt = \sqrt{(m_0^2 + m_1^2)}$; $Mt = \sqrt{(0.07^2 + 0.06^2)}$; $Mt = 0.10$	Закрепление отсутствует
2	381125.19	1195049.63	381125.19	1195049.63	Метод спутниковых геодезических измерений (определений)	$Mt = \sqrt{(m_0^2 + m_1^2)}$; $Mt = \sqrt{(0.07^2 + 0.06^2)}$; $Mt = 0.10$	Закрепление отсутствует
3	381130.32	1195025.82	381130.32	1195025.82	Метод спутниковых геодезических измерений (определений)	$Mt = \sqrt{(m_0^2 + m_1^2)}$; $Mt = \sqrt{(0.07^2 + 0.06^2)}$; $Mt = 0.10$	Закрепление отсутствует
4	381164.22	1194905.58	381164.22	1194905.58	Метод спутниковых геодезических измерений (определений)	$Mt = \sqrt{(m_0^2 + m_1^2)}$; $Mt = \sqrt{(0.07^2 + 0.06^2)}$; $Mt = 0.10$	Закрепление отсутствует
5	381188.69	1194910.54	381188.69	1194910.54	Метод спутниковых геодезических измерений (определений)	$Mt = \sqrt{(m_0^2 + m_1^2)}$; $Mt = \sqrt{(0.07^2 + 0.06^2)}$; $Mt = 0.10$	Закрепление отсутствует
1	381151.67	1195054.92	381151.67	1195054.92	Метод спутниковых геодезических измерений (определений)	$Mt = \sqrt{(m_0^2 + m_1^2)}$; $Mt = \sqrt{(0.07^2 + 0.06^2)}$; $Mt = 0.10$	Закрепление отсутствует

2. Сведения о частях границ уточняемого земельного участка с кадастровым номером 21:17:260201:3 :

Обозначение части границ		Горизонтальное проложение (S), м	Описание прохождения части границ	Сведения о согласовании местоположения границ (согласовано/спорное)
от т.	до т.			
1	2	3	4	5
1	2	27.00	-	-
2	3	24.36	-	-
3	4	124.93	-	-
4	5	24.97	-	-
5	1	149.05	-	-

3. Сведения о характеристиках уточняемого земельного участка с кадастровым номером 21:17:260201:3 :		
№ п/п	Наименование характеристики земельного участка	Значение характеристики
1	2	3
1.	Адрес земельного участка	-
1.1.	Сведения о местоположении земельного участка (при отсутствии адреса) в структурированном в соответствии с федеральной информационной адресной системой виде	Российская Федерация, Чувашская Республика (Чувашия), район Моргаушский
1.2.	Дополнительные сведения о местоположении земельного участка	-
2.	Площадь земельного участка \pm величина погрешности определения (вычисления) площади ($P \pm \Delta P$), м ²	3964 \pm 22
3.	Формула, примененная для вычисления предельной погрешности определения площади земельного участка, с подставленными значениями и итоговые (вычисленные) значения (ΔP), м ²	$\Delta P = 3.5 * M_t * \sqrt{P} = 3.5 * 0,1 * \sqrt{3964} = 22$
4.	Площадь земельного участка согласно сведениям Единого государственного реестра недвижимости ($R_{\text{кад}}$), м ²	4000
5.	Оценка расхождения P и $R_{\text{кад}}$ ($P - R_{\text{кад}}$), м ²	36
6.	Предельные минимальный и максимальный размеры земельного участка ($R_{\text{мин}}$ и $R_{\text{макс}}$), м ²	- -
7.	Вид (виды) разрешенного использования	-
7.1.	Дополнительные сведения об использовании земельного участка	-
8.	Кадастровый или иной государственный учетный номер (инвентарный) здания, сооружения, объекта незавершенного строительства, расположенного на земельном участке	-
9.	Сведения о земельных участках (землях общего пользования, территории общего пользования), посредством которых обеспечивается доступ	Земли общего пользования
10.	Иные сведения	-
4. Пояснения к сведениям об уточняемом земельном участке с кадастровым номером 21:17:260201:3 :		
1.	-	

Сведения об уточняемых земельных участках

1. Сведения о характерных точках границы уточняемого земельного участка с кадастровым номером 21:17:260201:11 :

Система координат МСК-21, зона					Зона № 1		
Обозначение характерных точек границ	Координаты, м				Метод определения координат	Формулы, примененные для расчета средней квадратической погрешности определения координат характерных точек границ (Mt), с подставленными в такие формулы значениями и итоговые (вычисленные) значения Mt, м	Описание закрепления точки
	содержатся в Едином государственном реестре недвижимости		определены в результате выполнения комплексных кадастровых работ				
	X	Y	X	Y			
1	2	3	4	5	6	7	8
						-	
6	381384.57	1195003.19	381384.57	1195003.19	Метод спутниковых геодезических измерений (определений)	$Mt = \sqrt{(m_0^2 + m_1^2)}$; $Mt = \sqrt{(0.07^2 + 0.06^2)}$; $Mt = 0.10$	Закрепление отсутствует
7	381380.49	1195012.82	381380.49	1195012.82	Метод спутниковых геодезических измерений (определений)	$Mt = \sqrt{(m_0^2 + m_1^2)}$; $Mt = \sqrt{(0.07^2 + 0.06^2)}$; $Mt = 0.10$	Закрепление отсутствует
8	381356.06	1195095.27	381356.06	1195095.27	Метод спутниковых геодезических измерений (определений)	$Mt = \sqrt{(m_0^2 + m_1^2)}$; $Mt = \sqrt{(0.07^2 + 0.06^2)}$; $Mt = 0.10$	Закрепление отсутствует
9	381351.77	1195110.85	381351.77	1195110.85	Метод спутниковых геодезических измерений (определений)	$Mt = \sqrt{(m_0^2 + m_1^2)}$; $Mt = \sqrt{(0.07^2 + 0.06^2)}$; $Mt = 0.10$	Закрепление отсутствует
10	381347.67	1195121.17	381347.67	1195121.17	Метод спутниковых геодезических измерений (определений)	$Mt = \sqrt{(m_0^2 + m_1^2)}$; $Mt = \sqrt{(0.07^2 + 0.06^2)}$; $Mt = 0.10$	Закрепление отсутствует
11	381343.84	1195130.72	381343.84	1195130.72	Метод спутниковых геодезических измерений (определений)	$Mt = \sqrt{(m_0^2 + m_1^2)}$; $Mt = \sqrt{(0.07^2 + 0.06^2)}$; $Mt = 0.10$	Закрепление отсутствует
12	381342.34	1195133.35	381342.34	1195133.35	Метод спутниковых геодезических измерений (определений)	$Mt = \sqrt{(m_0^2 + m_1^2)}$; $Mt = \sqrt{(0.07^2 + 0.06^2)}$; $Mt = 0.10$	Закрепление отсутствует
13	381336.81	1195131.02	381336.81	1195131.02	Метод спутниковых геодезических измерений (определений)	$Mt = \sqrt{(m_0^2 + m_1^2)}$; $Mt = \sqrt{(0.07^2 + 0.06^2)}$; $Mt = 0.10$	Закрепление отсутствует
14	381336.74	1195128.07	381336.74	1195128.07	Метод спутниковых геодезических измерений (определений)	$Mt = \sqrt{(m_0^2 + m_1^2)}$; $Mt = \sqrt{(0.07^2 + 0.06^2)}$; $Mt = 0.10$	Закрепление отсутствует
15	381330.73	1195125.49	381330.73	1195125.49	Метод спутниковых геодезических измерений (определений)	$Mt = \sqrt{(m_0^2 + m_1^2)}$; $Mt = \sqrt{(0.07^2 + 0.06^2)}$; $Mt = 0.10$	Закрепление отсутствует

1. Сведения о характерных точках границы уточняемого земельного участка с кадастровым номером 21:17:260201:11 :

Система координат МСК-21, зона						Зона № 1	
Обозначение характерных точек границ	Координаты, м				Метод определения координат	Формулы, примененные для расчета средней квадратической погрешности определения координат характерных точек границ (Mt), с подставленными в такие формулы значениями и итоговые (вычисленные) значения Mt, м	Описание закрепления точки
	содержатся в Едином государственном реестре недвижимости		определены в результате выполнения комплексных кадастровых работ				
	X	Y	X	Y			
1	2	3	4	5	6	7	8
16	381328.99	1195127.15	381328.99	1195127.15	Метод спутниковых геодезических измерений (определений)	$Mt = \sqrt{(m_0^2 + m_1^2)}$; $Mt = \sqrt{(0.07^2 + 0.06^2)}$; $Mt = 0.10$	Закрепление отсутствует
17	381319.43	1195122.69	381319.43	1195122.69	Метод спутниковых геодезических измерений (определений)	$Mt = \sqrt{(m_0^2 + m_1^2)}$; $Mt = \sqrt{(0.07^2 + 0.06^2)}$; $Mt = 0.10$	Закрепление отсутствует
18	381325.84	1195106.25	381325.84	1195106.25	Метод спутниковых геодезических измерений (определений)	$Mt = \sqrt{(m_0^2 + m_1^2)}$; $Mt = \sqrt{(0.07^2 + 0.06^2)}$; $Mt = 0.10$	Закрепление отсутствует
19	381326.44	1195099.86	381326.44	1195099.86	Метод спутниковых геодезических измерений (определений)	$Mt = \sqrt{(m_0^2 + m_1^2)}$; $Mt = \sqrt{(0.07^2 + 0.06^2)}$; $Mt = 0.10$	Закрепление отсутствует
20	381342.78	1195046.60	381342.78	1195046.60	Метод спутниковых геодезических измерений (определений)	$Mt = \sqrt{(m_0^2 + m_1^2)}$; $Mt = \sqrt{(0.07^2 + 0.06^2)}$; $Mt = 0.10$	Закрепление отсутствует
21	381347.09	1195033.23	381347.09	1195033.23	Метод спутниковых геодезических измерений (определений)	$Mt = \sqrt{(m_0^2 + m_1^2)}$; $Mt = \sqrt{(0.07^2 + 0.06^2)}$; $Mt = 0.10$	Закрепление отсутствует
22	381359.40	1194995.07	381359.40	1194995.07	Метод спутниковых геодезических измерений (определений)	$Mt = \sqrt{(m_0^2 + m_1^2)}$; $Mt = \sqrt{(0.07^2 + 0.06^2)}$; $Mt = 0.10$	Закрепление отсутствует
23	381360.12	1194992.83	381360.12	1194992.83	Метод спутниковых геодезических измерений (определений)	$Mt = \sqrt{(m_0^2 + m_1^2)}$; $Mt = \sqrt{(0.07^2 + 0.06^2)}$; $Mt = 0.10$	Закрепление отсутствует
24	381371.05	1194995.27	381371.05	1194995.27	Метод спутниковых геодезических измерений (определений)	$Mt = \sqrt{(m_0^2 + m_1^2)}$; $Mt = \sqrt{(0.07^2 + 0.06^2)}$; $Mt = 0.10$	Закрепление отсутствует
25	381385.64	1194999.65	381385.64	1194999.65	Метод спутниковых геодезических измерений (определений)	$Mt = \sqrt{(m_0^2 + m_1^2)}$; $Mt = \sqrt{(0.07^2 + 0.06^2)}$; $Mt = 0.10$	Закрепление отсутствует
6	381384.57	1195003.19	381384.57	1195003.19	Метод спутниковых геодезических измерений (определений)	$Mt = \sqrt{(m_0^2 + m_1^2)}$; $Mt = \sqrt{(0.07^2 + 0.06^2)}$; $Mt = 0.10$	Закрепление отсутствует

2. Сведения о частях границ уточняемого земельного участка с кадастровым номером 21:17:260201:11 :

Обозначение части границ		Горизонтальное проложение (S), м	Описание прохождения части границ	Сведения о согласовании местоположения границ (согласовано/спорное)
от т.	до т.			
1	2	3	4	5
6	7	10.46	-	-
7	8	85.99	-	-
8	9	16.16	-	-
9	10	11.10	-	-
10	11	10.29	-	-
11	12	3.03	-	-
12	13	6.00	-	-
13	14	2.95	-	-
14	15	6.54	-	-
15	16	2.40	-	-
16	17	10.55	-	-
17	18	17.65	-	-
18	19	6.42	-	-
19	20	55.71	-	-
20	21	14.05	-	-
21	22	40.10	-	-
22	23	2.35	-	-
23	24	11.20	-	-
24	25	15.23	-	-
25	6	3.70	-	-

3. Сведения о характеристиках уточняемого земельного участка с кадастровым номером 21:17:260201:11 :

№ п/п	Наименование характеристики земельного участка	Значение характеристики
1	2	3
1.	Адрес земельного участка	-
1.1.	Сведения о местоположении земельного участка (при отсутствии адреса) в структурированном в соответствии с федеральной информационной адресной системой виде	Российская Федерация, Чувашская Республика (Чувашия), район Моргаушский
1.2.	Дополнительные сведения о местоположении земельного участка	-
2.	Площадь земельного участка \pm величина погрешности определения (вычисления) площади ($P \pm \Delta P$), м ²	3637 \pm 21
3.	Формула, примененная для вычисления предельной погрешности определения площади земельного участка, с подставленными значениями и итоговые (вычисленные) значения (ΔP), м ²	$\Delta P = 3.5 * M_t * \sqrt{P} = 3.5 * 0,1 * \sqrt{3637} = 21$
4.	Площадь земельного участка согласно сведениям Единого государственного реестра недвижимости (Ркад), м ²	3637
5.	Оценка расхождения Р и Ркад ($P - P_{кад}$), м ²	-
6.	Предельные минимальный и максимальный размеры земельного участка ($P_{мин}$ и $P_{макс}$), м ²	- -
7.	Вид (виды) разрешенного использования	-

3. Сведения о характеристиках уточняемого земельного участка с кадастровым номером 21:17:260201:11 :

№ п/п	Наименование характеристики земельного участка	Значение характеристики
1	2	3
7.1.	Дополнительные сведения об использовании земельного участка	-
8.	Кадастровый или иной государственный учетный номер (инвентарный) здания, сооружения, объекта незавершенного строительства, расположенного на земельном участке	-
9.	Сведения о земельных участках (землях общего пользования, территории общего пользования), посредством которых обеспечивается доступ	Земли общего пользования
10.	Иные сведения	-

4. Пояснения к сведениям об уточняемом земельном участке с кадастровым номером 21:17:260201:11 :

1.	-
----	---

Сведения об уточняемых земельных участках

1. Сведения о характерных точках границы уточняемого земельного участка с кадастровым номером 21:17:260201:13 :

Система координат МСК-21, зона						Зона № 1	
Обозначение характерных точек границ	Координаты, м				Метод определения координат	Формулы, примененные для расчета средней квадратической погрешности определения координат характерных точек границ (Mt), с подставленными в такие формулы значениями и итоговые (вычисленные) значения Mt, м	Описание закрепления точки
	содержатся в Едином государственном реестре недвижимости		определены в результате выполнения комплексных кадастровых работ				
	X	Y	X	Y			
1	2	3	4	5	6	7	8
						-	
26	381397.44	1195151.54	381397.44	1195151.54	Метод спутниковых геодезических измерений (определений)	$Mt = \sqrt{(m_0^2 + m_1^2)}$; $Mt = \sqrt{(0.07^2 + 0.06^2)}$; $Mt = 0.10$	Закрепление отсутствует
27	381391.14	1195148.93	381391.14	1195148.93	Метод спутниковых геодезических измерений (определений)	$Mt = \sqrt{(m_0^2 + m_1^2)}$; $Mt = \sqrt{(0.07^2 + 0.06^2)}$; $Mt = 0.10$	Закрепление отсутствует
28	381384.49	1195146.35	381384.49	1195146.35	Метод спутниковых геодезических измерений (определений)	$Mt = \sqrt{(m_0^2 + m_1^2)}$; $Mt = \sqrt{(0.07^2 + 0.06^2)}$; $Mt = 0.10$	Закрепление отсутствует
29	381382.49	1195145.57	381382.49	1195145.57	Метод спутниковых геодезических измерений (определений)	$Mt = \sqrt{(m_0^2 + m_1^2)}$; $Mt = \sqrt{(0.07^2 + 0.06^2)}$; $Mt = 0.10$	Закрепление отсутствует
30	381379.43	1195144.54	381379.43	1195144.54	Метод спутниковых геодезических измерений (определений)	$Mt = \sqrt{(m_0^2 + m_1^2)}$; $Mt = \sqrt{(0.07^2 + 0.06^2)}$; $Mt = 0.10$	Закрепление отсутствует
31	381377.29	1195147.25	381377.29	1195147.25	Метод спутниковых геодезических измерений (определений)	$Mt = \sqrt{(m_0^2 + m_1^2)}$; $Mt = \sqrt{(0.07^2 + 0.06^2)}$; $Mt = 0.10$	Закрепление отсутствует
32	381370.47	1195144.69	381370.47	1195144.69	Метод спутниковых геодезических измерений (определений)	$Mt = \sqrt{(m_0^2 + m_1^2)}$; $Mt = \sqrt{(0.07^2 + 0.06^2)}$; $Mt = 0.10$	Закрепление отсутствует
33	381378.63	1195121.99	381378.63	1195121.99	Метод спутниковых геодезических измерений (определений)	$Mt = \sqrt{(m_0^2 + m_1^2)}$; $Mt = \sqrt{(0.07^2 + 0.06^2)}$; $Mt = 0.10$	Закрепление отсутствует
34	381383.98	1195104.89	381383.98	1195104.89	Метод спутниковых геодезических измерений (определений)	$Mt = \sqrt{(m_0^2 + m_1^2)}$; $Mt = \sqrt{(0.07^2 + 0.06^2)}$; $Mt = 0.10$	Закрепление отсутствует
35	381396.57	1195066.48	381396.57	1195066.48	Метод спутниковых геодезических измерений (определений)	$Mt = \sqrt{(m_0^2 + m_1^2)}$; $Mt = \sqrt{(0.07^2 + 0.06^2)}$; $Mt = 0.10$	Закрепление отсутствует

1. Сведения о характерных точках границы уточняемого земельного участка с кадастровым номером 21:17:260201:13 :							
Система координат МСК-21, зона							Зона № 1
Обозначение характерных точек границ	Координаты, м				Метод определения координат	Формулы, примененные для расчета средней квадратической погрешности определения координат характерных точек границ (Mt), с подставленными в такие формулы значениями и итоговые (вычисленные) значения Mt, м	Описание закрепления точки
	содержатся в Едином государственном реестре недвижимости		определены в результате выполнения комплексных кадастровых работ				
	X	Y	X	Y			
1	2	3	4	5	6	7	8
36	381411.72	1195018.08	381411.72	1195018.08	Метод спутниковых геодезических измерений (определений)	$Mt = \sqrt{(m0^2 + m1^2)}$; $Mt = \sqrt{(0.07^2 + 0.06^2)}$; $Mt = 0.10$	Закрепление отсутствует
37	381437.80	1195020.67	381437.80	1195020.67	Метод спутниковых геодезических измерений (определений)	$Mt = \sqrt{(m0^2 + m1^2)}$; $Mt = \sqrt{(0.07^2 + 0.06^2)}$; $Mt = 0.10$	Закрепление отсутствует
38	381408.01	1195117.36	381408.01	1195117.36	Метод спутниковых геодезических измерений (определений)	$Mt = \sqrt{(m0^2 + m1^2)}$; $Mt = \sqrt{(0.07^2 + 0.06^2)}$; $Mt = 0.10$	Закрепление отсутствует
39	381404.16	1195130.85	381404.16	1195130.85	Метод спутниковых геодезических измерений (определений)	$Mt = \sqrt{(m0^2 + m1^2)}$; $Mt = \sqrt{(0.07^2 + 0.06^2)}$; $Mt = 0.10$	Закрепление отсутствует
26	381397.44	1195151.54	381397.44	1195151.54	Метод спутниковых геодезических измерений (определений)	$Mt = \sqrt{(m0^2 + m1^2)}$; $Mt = \sqrt{(0.07^2 + 0.06^2)}$; $Mt = 0.10$	Закрепление отсутствует
2. Сведения о частях границ уточняемого земельного участка с кадастровым номером 21:17:260201:13 :							
Обозначение части границ		Горизонтальное проложение (S), м	Описание прохождения части границ	Сведения о согласовании местоположения границ (согласовано/спорное)			
от т.	до т.						
1	2	3	4	5			
26	27	6.82	-	-			
27	28	7.13	-	-			
28	29	2.15	-	-			
29	30	3.23	-	-			
30	31	3.45	-	-			
31	32	7.28	-	-			
32	33	24.12	-	-			
33	34	17.92	-	-			
34	35	40.42	-	-			
35	36	50.72	-	-			
36	37	26.21	-	-			
37	38	101.18	-	-			
38	39	14.03	-	-			

2. Сведения о частях границ уточняемого земельного участка с кадастровым номером 21:17:260201:13 :				
Обозначение части границ		Горизонтальное проложение (S), м	Описание прохождения части границ	Сведения о согласовании местоположения границ (согласовано/спорное)
от т.	до т.			
1	2	3	4	5
39	26	21.75	-	-
3. Сведения о характеристиках уточняемого земельного участка с кадастровым номером 21:17:260201:13 :				
№ п/п	Наименование характеристики земельного участка	Значение характеристики		
1	2	3		
1.	Адрес земельного участка	-		
1.1.	Сведения о местоположении земельного участка (при отсутствии адреса) в структурированном в соответствии с федеральной информационной адресной системой виде	Российская Федерация, Чувашская Республика (Чувашия), район Моргаушский		
1.2.	Дополнительные сведения о местоположении земельного участка	-		
2.	Площадь земельного участка ± величина погрешности определения (вычисления) площади ($P \pm \Delta P$), м ²	3535 ± 21		
3.	Формула, примененная для вычисления предельной погрешности определения площади земельного участка, с подставленными значениями и итоговые (вычисленные) значения (ΔP), м ²	$\Delta P = 3.5 * M_t * \sqrt{P} = 3.5 * 0,1 * \sqrt{3535} = 21$		
4.	Площадь земельного участка согласно сведениям Единого государственного реестра недвижимости (Р _{кад}), м ²	3535		
5.	Оценка расхождения P и Р _{кад} (P - Р _{кад}), м ²	-		
6.	Предельные минимальный и максимальный размеры земельного участка (P _{мин} и P _{макс}), м ²	-		
7.	Вид (виды) разрешенного использования	-		
7.1.	Дополнительные сведения об использовании земельного участка	-		
8.	Кадастровый или иной государственный учетный номер (инвентарный) здания, сооружения, объекта незавершенного строительства, расположенного на земельном участке	-		
9.	Сведения о земельных участках (землях общего пользования, территории общего пользования), посредством которых обеспечивается доступ	Земли общего пользования		
10.	Иные сведения	-		
4. Пояснения к сведениям об уточняемом земельном участке с кадастровым номером 21:17:260201:13 :				
1.	-			

Сведения об уточняемых земельных участках

1. Сведения о характерных точках границы уточняемого земельного участка с кадастровым номером 21:17:260201:45 :

Система координат МСК-21, зона						Зона № 1	
Обозначение характерных точек границ	Координаты, м				Метод определения координат	Формулы, примененные для расчета средней квадратической погрешности определения координат характерных точек границ (Mt), с подставленными в такие формулы значениями и итоговые (вычисленные) значения Mt, м	Описание закрепления точки
	содержатся в Едином государственном реестре недвижимости		определены в результате выполнения комплексных кадастровых работ				
	X	Y	X	Y			
1	2	3	4	5	6	7	8
						-	
40	381439.61	1195237.56	381439.61	1195237.56	Метод спутниковых геодезических измерений (определений)	$Mt = \sqrt{(m_0^2 + m_1^2)}$; $Mt = \sqrt{(0.07^2 + 0.06^2)}$; $Mt = 0.10$	Закрепление отсутствует
41	381425.69	1195230.94	381425.69	1195230.94	Метод спутниковых геодезических измерений (определений)	$Mt = \sqrt{(m_0^2 + m_1^2)}$; $Mt = \sqrt{(0.07^2 + 0.06^2)}$; $Mt = 0.10$	Закрепление отсутствует
42	381413.96	1195250.48	381413.96	1195250.48	Метод спутниковых геодезических измерений (определений)	$Mt = \sqrt{(m_0^2 + m_1^2)}$; $Mt = \sqrt{(0.07^2 + 0.06^2)}$; $Mt = 0.10$	Закрепление отсутствует
43	381407.78	1195256.92	381407.78	1195256.92	Метод спутниковых геодезических измерений (определений)	$Mt = \sqrt{(m_0^2 + m_1^2)}$; $Mt = \sqrt{(0.07^2 + 0.06^2)}$; $Mt = 0.10$	Закрепление отсутствует
44	381399.51	1195270.54	381399.51	1195270.54	Метод спутниковых геодезических измерений (определений)	$Mt = \sqrt{(m_0^2 + m_1^2)}$; $Mt = \sqrt{(0.07^2 + 0.06^2)}$; $Mt = 0.10$	Закрепление отсутствует
45	381376.77	1195319.27	381376.77	1195319.27	Метод спутниковых геодезических измерений (определений)	$Mt = \sqrt{(m_0^2 + m_1^2)}$; $Mt = \sqrt{(0.07^2 + 0.06^2)}$; $Mt = 0.10$	Закрепление отсутствует
46	381358.76	1195313.10	381358.76	1195313.10	Метод спутниковых геодезических измерений (определений)	$Mt = \sqrt{(m_0^2 + m_1^2)}$; $Mt = \sqrt{(0.07^2 + 0.06^2)}$; $Mt = 0.10$	Закрепление отсутствует
47	381415.70	1195192.99	381415.70	1195192.99	Метод спутниковых геодезических измерений (определений)	$Mt = \sqrt{(m_0^2 + m_1^2)}$; $Mt = \sqrt{(0.07^2 + 0.06^2)}$; $Mt = 0.10$	Закрепление отсутствует
48	381441.01	1195203.64	381441.01	1195203.64	Метод спутниковых геодезических измерений (определений)	$Mt = \sqrt{(m_0^2 + m_1^2)}$; $Mt = \sqrt{(0.07^2 + 0.06^2)}$; $Mt = 0.10$	Закрепление отсутствует
49	381450.13	1195207.41	381450.13	1195207.41	Метод спутниковых геодезических измерений (определений)	$Mt = \sqrt{(m_0^2 + m_1^2)}$; $Mt = \sqrt{(0.07^2 + 0.06^2)}$; $Mt = 0.10$	Закрепление отсутствует

1. Сведения о характерных точках границы уточняемого земельного участка с кадастровым номером 21:17:260201:45 :							
Система координат МСК-21, зона							Зона № 1
Обозначение характерных точек границ	Координаты, м				Метод определения координат	Формулы, примененные для расчета средней квадратической погрешности определения координат характерных точек границ (Mt), с подставленными в такие формулы значениями и итоговые (вычисленные) значения Mt, м	Описание закрепления точки
	содержатся в Едином государственном реестре недвижимости		определены в результате выполнения комплексных кадастровых работ				
	X	Y	X	Y			
1	2	3	4	5	6	7	8
50	381451.55	1195208.11	381451.55	1195208.11	Метод спутниковых геодезических измерений (определений)	$Mt = \sqrt{(m0^2 + m1^2)}$; $Mt = \sqrt{(0.07^2 + 0.06^2)}$; $Mt = 0.10$	Закрепление отсутствует
40	381439.61	1195237.56	381439.61	1195237.56	Метод спутниковых геодезических измерений (определений)	$Mt = \sqrt{(m0^2 + m1^2)}$; $Mt = \sqrt{(0.07^2 + 0.06^2)}$; $Mt = 0.10$	Закрепление отсутствует
2. Сведения о частях границ уточняемого земельного участка с кадастровым номером 21:17:260201:45 :							
Обозначение части границ		Горизонтальное проложение (S), м	Описание прохождения части границ	Сведения о согласовании местоположения границ (согласовано/спорное)			
от т.	до т.						
1	2	3	4	5			
40	41	15.41	-	-			
41	42	22.79	-	-			
42	43	8.93	-	-			
43	44	15.93	-	-			
44	45	53.77	-	-			
45	46	19.04	-	-			
46	47	132.92	-	-			
47	48	27.46	-	-			
48	49	9.87	-	-			
49	50	1.58	-	-			
50	40	31.78	-	-			
3. Сведения о характеристиках уточняемого земельного участка с кадастровым номером 21:17:260201:45 :							
№ п/п	Наименование характеристики земельного участка			Значение характеристики			
1	2			3			
1.	Адрес земельного участка			-			
1.1.	Сведения о местоположении земельного участка (при отсутствии адреса) в структурированном в соответствии с федеральной информационной адресной системой виде			Российская Федерация, Чувашская Республика (Чувашия), район Моргаушский			
1.2.	Дополнительные сведения о местоположении земельного участка			-			
2.	Площадь земельного участка ± величина погрешности определения (вычисления) площади ($P \pm \Delta P$), м ²			3297 ± 20			

3. Сведения о характеристиках уточняемого земельного участка с кадастровым номером 21:17:260201:45 :		
№ п/п	Наименование характеристики земельного участка	Значение характеристики
1	2	3
3.	Формула, примененная для вычисления предельной погрешности определения площади земельного участка, с подставленными значениями и итоговые (вычисленные) значения (ΔP), м ²	$\Delta P = 3.5 * M_t * \sqrt{P} = 3.5 * 0,1 * \sqrt{3297} = 20$
4.	Площадь земельного участка согласно сведениям Единого государственного реестра недвижимости (Ркад), м ²	3300
5.	Оценка расхождения Р и Ркад (Р - Ркад), м ²	3
6.	Предельные минимальный и максимальный размеры земельного участка (Рмин и Рмакс), м ²	- -
7.	Вид (виды) разрешенного использования	-
7.1.	Дополнительные сведения об использовании земельного участка	-
8.	Кадастровый или иной государственный учетный номер (инвентарный) здания, сооружения, объекта незавершенного строительства, расположенного на земельном участке	-
9.	Сведения о земельных участках (землях общего пользования, территории общего пользования), посредством которых обеспечивается доступ	Земли общего пользования
10.	Иные сведения	-
4. Пояснения к сведениям об уточняемом земельном участке с кадастровым номером 21:17:260201:45 :		
1.	-	

Сведения об уточняемых земельных участках

1. Сведения о характерных точках границы уточняемого земельного участка с кадастровым номером 21:17:260201:53 :

Система координат МСК-21, зона						Зона № 1	
Обозначение характерных точек границ	Координаты, м				Метод определения координат	Формулы, примененные для расчета средней квадратической погрешности определения координат характерных точек границ (Mt), с подставленными в такие формулы значениями и итоговые (вычисленные) значения Mt, м	Описание закрепления точки
	содержатся в Едином государственном реестре недвижимости		определены в результате выполнения комплексных кадастровых работ				
	X	Y	X	Y			
1	2	3	4	5	6	7	8
						-	
51	381163.82	1195266.61	381163.82	1195266.61	Метод спутниковых геодезических измерений (определений)	$Mt = \sqrt{(m_0^2 + m_1^2)}$; $Mt = \sqrt{(0.07^2 + 0.06^2)}$; $Mt = 0.10$	Закрепление отсутствует
52	381139.99	1195255.14	381139.99	1195255.14	Метод спутниковых геодезических измерений (определений)	$Mt = \sqrt{(m_0^2 + m_1^2)}$; $Mt = \sqrt{(0.07^2 + 0.06^2)}$; $Mt = 0.10$	Закрепление отсутствует
53	381205.28	1195102.17	381205.28	1195102.17	Метод спутниковых геодезических измерений (определений)	$Mt = \sqrt{(m_0^2 + m_1^2)}$; $Mt = \sqrt{(0.07^2 + 0.06^2)}$; $Mt = 0.10$	Закрепление отсутствует
54	381215.35	1195106.33	381215.35	1195106.33	Метод спутниковых геодезических измерений (определений)	$Mt = \sqrt{(m_0^2 + m_1^2)}$; $Mt = \sqrt{(0.07^2 + 0.06^2)}$; $Mt = 0.10$	Закрепление отсутствует
55	381215.11	1195108.79	381215.11	1195108.79	Метод спутниковых геодезических измерений (определений)	$Mt = \sqrt{(m_0^2 + m_1^2)}$; $Mt = \sqrt{(0.07^2 + 0.06^2)}$; $Mt = 0.10$	Закрепление отсутствует
56	381221.77	1195111.47	381221.77	1195111.47	Метод спутниковых геодезических измерений (определений)	$Mt = \sqrt{(m_0^2 + m_1^2)}$; $Mt = \sqrt{(0.07^2 + 0.06^2)}$; $Mt = 0.10$	Закрепление отсутствует
57	381223.74	1195109.81	381223.74	1195109.81	Метод спутниковых геодезических измерений (определений)	$Mt = \sqrt{(m_0^2 + m_1^2)}$; $Mt = \sqrt{(0.07^2 + 0.06^2)}$; $Mt = 0.10$	Закрепление отсутствует
58	381230.20	1195112.35	381230.20	1195112.35	Метод спутниковых геодезических измерений (определений)	$Mt = \sqrt{(m_0^2 + m_1^2)}$; $Mt = \sqrt{(0.07^2 + 0.06^2)}$; $Mt = 0.10$	Закрепление отсутствует
51	381163.82	1195266.61	381163.82	1195266.61	Метод спутниковых геодезических измерений (определений)	$Mt = \sqrt{(m_0^2 + m_1^2)}$; $Mt = \sqrt{(0.07^2 + 0.06^2)}$; $Mt = 0.10$	Закрепление отсутствует

2. Сведения о частях границ уточняемого земельного участка с кадастровым номером 21:17:260201:53 :				
Обозначение части границ		Горизонтальное проложение (S), м	Описание прохождения части границ	Сведения о согласовании местоположения границ (согласовано/спорное)
от т.	до т.			
1	2	3	4	5
51	52	26.45	-	-
52	53	166.32	-	-
53	54	10.90	-	-
54	55	2.47	-	-
55	56	7.18	-	-
56	57	2.58	-	-
57	58	6.94	-	-
58	51	167.94	-	-
3. Сведения о характеристиках уточняемого земельного участка с кадастровым номером 21:17:260201:53 :				
№ п/п	Наименование характеристики земельного участка	Значение характеристики		
1	2	3		
1.	Адрес земельного участка	-		
1.1.	Сведения о местоположении земельного участка (при отсутствии адреса) в структурированном в соответствии с федеральной информационной адресной системой виде	Российская Федерация, Чувашская Республика (Чувашия), район Моргаушский		
1.2.	Дополнительные сведения о местоположении земельного участка	-		
2.	Площадь земельного участка \pm величина погрешности определения (вычисления) площади ($P \pm \Delta P$), м ²	4437 \pm 23		
3.	Формула, примененная для вычисления предельной погрешности определения площади земельного участка, с подставленными значениями и итоговые (вычисленные) значения (ΔP), м ²	$\Delta P = 3.5 * M_t * \sqrt{P} = 3.5 * 0,1 * \sqrt{4437} = 23$		
4.	Площадь земельного участка согласно сведениям Единого государственного реестра недвижимости (Ркад), м ²	4437		
5.	Оценка расхождения P и Ркад ($P - P_{кад}$), м ²	-		
6.	Предельные минимальный и максимальный размеры земельного участка (Рмин и Рмакс), м ²	-		
7.	Вид (виды) разрешенного использования	-		
7.1.	Дополнительные сведения об использовании земельного участка	-		
8.	Кадастровый или иной государственный учетный номер (инвентарный) здания, сооружения, объекта незавершенного строительства, расположенного на земельном участке	-		
9.	Сведения о земельных участках (землях общего пользования, территории общего пользования), посредством которых обеспечивается доступ	Земли общего пользования		
10.	Иные сведения	-		
4. Пояснения к сведениям об уточняемом земельном участке с кадастровым номером 21:17:260201:53 :				
1.	-			

Сведения об уточняемых земельных участках

1. Сведения о характерных точках границы уточняемого земельного участка с кадастровым номером 21:17:260201:61 :

Система координат МСК-21, зона					Зона № 1		
Обозначение характерных точек границ	Координаты, м				Метод определения координат	Формулы, примененные для расчета средней квадратической погрешности определения координат характерных точек границ (Mt), с подставленными в такие формулы значениями и итоговые (вычисленные) значения Mt, м	Описание закрепления точки
	содержатся в Едином государственном реестре недвижимости		определены в результате выполнения комплексных кадастровых работ				
	X	Y	X	Y			
1	2	3	4	5	6	7	8
						-	
59	381072.04	1195030.22	381072.04	1195030.22	Метод спутниковых геодезических измерений (определений)	$Mt = \sqrt{(m_0^2 + m_1^2)}$; $Mt = \sqrt{(0.07^2 + 0.06^2)}$; $Mt = 0.10$	Закрепление отсутствует
60	381040.67	1195024.16	381040.67	1195024.16	Метод спутниковых геодезических измерений (определений)	$Mt = \sqrt{(m_0^2 + m_1^2)}$; $Mt = \sqrt{(0.07^2 + 0.06^2)}$; $Mt = 0.10$	Закрепление отсутствует
61	381053.58	1194953.35	381053.58	1194953.35	Метод спутниковых геодезических измерений (определений)	$Mt = \sqrt{(m_0^2 + m_1^2)}$; $Mt = \sqrt{(0.07^2 + 0.06^2)}$; $Mt = 0.10$	Закрепление отсутствует
62	381090.55	1194960.99	381090.55	1194960.99	Метод спутниковых геодезических измерений (определений)	$Mt = \sqrt{(m_0^2 + m_1^2)}$; $Mt = \sqrt{(0.07^2 + 0.06^2)}$; $Mt = 0.10$	Закрепление отсутствует
59	381072.04	1195030.22	381072.04	1195030.22	Метод спутниковых геодезических измерений (определений)	$Mt = \sqrt{(m_0^2 + m_1^2)}$; $Mt = \sqrt{(0.07^2 + 0.06^2)}$; $Mt = 0.10$	Закрепление отсутствует

2. Сведения о частях границ уточняемого земельного участка с кадастровым номером 21:17:260201:61 :

Обозначение части границ		Горизонтальное проложение (S), м	Описание прохождения части границ	Сведения о согласовании местоположения границ (согласовано/спорное)
от т.	до т.			
1	2	3	4	5
59	60	31.95	-	-
60	61	71.98	-	-
61	62	37.75	-	-
62	59	71.66	-	-

3. Сведения о характеристиках уточняемого земельного участка с кадастровым номером 21:17:260201:61 :

№ п/п	Наименование характеристики земельного участка	Значение характеристики
1	2	3
1.	Адрес земельного участка	-

3. Сведения о характеристиках уточняемого земельного участка с кадастровым номером 21:17:260201:61 :		
№ п/п	Наименование характеристики земельного участка	Значение характеристики
1	2	3
1.1.	Сведения о местоположении земельного участка (при отсутствии адреса) в структурированном в соответствии с федеральной информационной адресной системой виде	Российская Федерация, Чувашская Республика (Чувашия), район Моргаушский
1.2.	Дополнительные сведения о местоположении земельного участка	-
2.	Площадь земельного участка \pm величина погрешности определения (вычисления) площади ($P \pm \Delta P$), м ²	2500 \pm 18
3.	Формула, примененная для вычисления предельной погрешности определения площади земельного участка, с подставленными значениями и итоговые (вычисленные) значения (ΔP), м ²	$\Delta P = 3.5 * M_t * \sqrt{P} = 3.5 * 0,1 * \sqrt{2500} = 18$
4.	Площадь земельного участка согласно сведениям Единого государственного реестра недвижимости (Ркад), м ²	2500
5.	Оценка расхождения Р и Ркад (Р - Ркад), м ²	-
6.	Предельные минимальный и максимальный размеры земельного участка (Рмин и Рмакс), м ²	-
7.	Вид (виды) разрешенного использования	-
7.1.	Дополнительные сведения об использовании земельного участка	-
8.	Кадастровый или иной государственный учетный номер (инвентарный) здания, сооружения, объекта незавершенного строительства, расположенного на земельном участке	-
9.	Сведения о земельных участках (землях общего пользования, территории общего пользования), посредством которых обеспечивается доступ	Земли общего пользования
10.	Иные сведения	-
4. Пояснения к сведениям об уточняемом земельном участке с кадастровым номером 21:17:260201:61 :		
1.	-	

Сведения об уточняемых земельных участках

1. Сведения о характерных точках границы уточняемого земельного участка с кадастровым номером 21:17:260201:62 :

Система координат МСК-21, зона					Зона № 1		
Обозначение характерных точек границ	Координаты, м				Метод определения координат	Формулы, примененные для расчета средней квадратической погрешности определения координат характерных точек границ (Mt), с подставленными в такие формулы значениями и итоговые (вычисленные) значения Mt, м	Описание закрепления точки
	содержатся в Едином государственном реестре недвижимости		определены в результате выполнения комплексных кадастровых работ				
	X	Y	X	Y			
1	2	3	4	5	6	7	8
						-	
61	381053.58	1194953.35	381053.58	1194953.35	Метод спутниковых геодезических измерений (определений)	$Mt = \sqrt{(m_0^2 + m_1^2)}$; $Mt = \sqrt{(0.07^2 + 0.06^2)}$; $Mt = 0.10$	Закрепление отсутствует
63	381060.43	1194915.77	381060.43	1194915.77	Метод спутниковых геодезических измерений (определений)	$Mt = \sqrt{(m_0^2 + m_1^2)}$; $Mt = \sqrt{(0.07^2 + 0.06^2)}$; $Mt = 0.10$	Закрепление отсутствует
64	381100.42	1194924.03	381100.42	1194924.03	Метод спутниковых геодезических измерений (определений)	$Mt = \sqrt{(m_0^2 + m_1^2)}$; $Mt = \sqrt{(0.07^2 + 0.06^2)}$; $Mt = 0.10$	Закрепление отсутствует
62	381090.55	1194960.99	381090.55	1194960.99	Метод спутниковых геодезических измерений (определений)	$Mt = \sqrt{(m_0^2 + m_1^2)}$; $Mt = \sqrt{(0.07^2 + 0.06^2)}$; $Mt = 0.10$	Закрепление отсутствует
61	381053.58	1194953.35	381053.58	1194953.35	Метод спутниковых геодезических измерений (определений)	$Mt = \sqrt{(m_0^2 + m_1^2)}$; $Mt = \sqrt{(0.07^2 + 0.06^2)}$; $Mt = 0.10$	Закрепление отсутствует

2. Сведения о частях границ уточняемого земельного участка с кадастровым номером 21:17:260201:62 :

Обозначение части границ		Горизонтальное проложение (S), м	Описание прохождения части границ	Сведения о согласовании местоположения границ (согласовано/спорное)
от т.	до т.			
1	2	3	4	5
61	63	38.20	-	-
63	64	40.83	-	-
64	62	38.26	-	-
62	61	37.75	-	-

3. Сведения о характеристиках уточняемого земельного участка с кадастровым номером 21:17:260201:62 :

№ п/п	Наименование характеристики земельного участка	Значение характеристики
1	2	3
1.	Адрес земельного участка	-

3. Сведения о характеристиках уточняемого земельного участка с кадастровым номером 21:17:260201:62 :		
№ п/п	Наименование характеристики земельного участка	Значение характеристики
1	2	3
1.1.	Сведения о местоположении земельного участка (при отсутствии адреса) в структурированном в соответствии с федеральной информационной адресной системой виде	Российская Федерация, Чувашская Республика (Чувашия), район Моргаушский
1.2.	Дополнительные сведения о местоположении земельного участка	-
2.	Площадь земельного участка \pm величина погрешности определения (вычисления) площади ($P \pm \Delta P$), м ²	1501 \pm 14
3.	Формула, примененная для вычисления предельной погрешности определения площади земельного участка, с подставленными значениями и итоговые (вычисленные) значения (ΔP), м ²	$\Delta P = 3.5 * M_t * \sqrt{P} = 3.5 * 0,1 * \sqrt{1501} = 14$
4.	Площадь земельного участка согласно сведениям Единого государственного реестра недвижимости (Ркад), м ²	1500
5.	Оценка расхождения Р и Ркад (Р - Ркад), м ²	1
6.	Предельные минимальный и максимальный размеры земельного участка (Рмин и Рмакс), м ²	- -
7.	Вид (виды) разрешенного использования	-
7.1.	Дополнительные сведения об использовании земельного участка	-
8.	Кадастровый или иной государственный учетный номер (инвентарный) здания, сооружения, объекта незавершенного строительства, расположенного на земельном участке	-
9.	Сведения о земельных участках (землях общего пользования, территории общего пользования), посредством которых обеспечивается доступ	Земли общего пользования
10.	Иные сведения	-
4. Пояснения к сведениям об уточняемом земельном участке с кадастровым номером 21:17:260201:62 :		
1.	-	

Сведения об уточняемых земельных участках

1. Сведения о характерных точках границы уточняемого земельного участка с кадастровым номером 21:17:260201:124 :

Система координат МСК-21, зона					Зона № 1		
Обозначение характерных точек границ	Координаты, м				Метод определения координат	Формулы, примененные для расчета средней квадратической погрешности определения координат характерных точек границ (Mt), с подставленными в такие формулы значениями и итоговые (вычисленные) значения Mt, м	Описание закрепления точки
	содержатся в Едином государственном реестре недвижимости		определены в результате выполнения комплексных кадастровых работ				
	X	Y	X	Y			
1	2	3	4	5	6	7	8
						-	
63	381060.43	1194915.77	381060.43	1194915.77	Метод спутниковых геодезических измерений (определений)	$Mt = \sqrt{(m_0^2 + m_1^2)}$; $Mt = \sqrt{(0.07^2 + 0.06^2)}$; $Mt = 0.10$	Закрепление отсутствует
65	381066.85	1194880.58	381066.85	1194880.58	Метод спутниковых геодезических измерений (определений)	$Mt = \sqrt{(m_0^2 + m_1^2)}$; $Mt = \sqrt{(0.07^2 + 0.06^2)}$; $Mt = 0.10$	Закрепление отсутствует
66	381109.68	1194889.43	381109.68	1194889.43	Метод спутниковых геодезических измерений (определений)	$Mt = \sqrt{(m_0^2 + m_1^2)}$; $Mt = \sqrt{(0.07^2 + 0.06^2)}$; $Mt = 0.10$	Закрепление отсутствует
64	381100.42	1194924.03	381100.42	1194924.03	Метод спутниковых геодезических измерений (определений)	$Mt = \sqrt{(m_0^2 + m_1^2)}$; $Mt = \sqrt{(0.07^2 + 0.06^2)}$; $Mt = 0.10$	Закрепление отсутствует
63	381060.43	1194915.77	381060.43	1194915.77	Метод спутниковых геодезических измерений (определений)	$Mt = \sqrt{(m_0^2 + m_1^2)}$; $Mt = \sqrt{(0.07^2 + 0.06^2)}$; $Mt = 0.10$	Закрепление отсутствует

2. Сведения о частях границ уточняемого земельного участка с кадастровым номером 21:17:260201:124 :

Обозначение части границ		Горизонтальное проложение (S), м	Описание прохождения части границ	Сведения о согласовании местоположения границ (согласовано/спорное)
от т.	до т.			
1	2	3	4	5
63	65	35.77	-	-
65	66	43.73	-	-
66	64	35.82	-	-
64	63	40.83	-	-

3. Сведения о характеристиках уточняемого земельного участка с кадастровым номером 21:17:260201:124 :

№ п/п	Наименование характеристики земельного участка	Значение характеристики
1	2	3
1.	Адрес земельного участка	-

3. Сведения о характеристиках уточняемого земельного участка с кадастровым номером 21:17:260201:124 :		
№ п/п	Наименование характеристики земельного участка	Значение характеристики
1	2	3
1.1.	Сведения о местоположении земельного участка (при отсутствии адреса) в структурированном в соответствии с федеральной информационной адресной системой виде	Российская Федерация, Чувашская Республика (Чувашия), район Моргаушский
1.2.	Дополнительные сведения о местоположении земельного участка	-
2.	Площадь земельного участка \pm величина погрешности определения (вычисления) площади ($P \pm \Delta P$), м ²	1512 \pm 14
3.	Формула, примененная для вычисления предельной погрешности определения площади земельного участка, с подставленными значениями и итоговые (вычисленные) значения (ΔP), м ²	$\Delta P = 3.5 * M_t * \sqrt{P} = 3.5 * 0,1 * \sqrt{1512} = 14$
4.	Площадь земельного участка согласно сведениям Единого государственного реестра недвижимости (Ркад), м ²	1512
5.	Оценка расхождения Р и Ркад (Р - Ркад), м ²	-
6.	Предельные минимальный и максимальный размеры земельного участка (Рмин и Рмакс), м ²	-
7.	Вид (виды) разрешенного использования	-
7.1.	Дополнительные сведения об использовании земельного участка	-
8.	Кадастровый или иной государственный учетный номер (инвентарный) здания, сооружения, объекта незавершенного строительства, расположенного на земельном участке	-
9.	Сведения о земельных участках (землях общего пользования, территории общего пользования), посредством которых обеспечивается доступ	Земли общего пользования
10.	Иные сведения	-
4. Пояснения к сведениям об уточняемом земельном участке с кадастровым номером 21:17:260201:124 :		
1.	-	

Сведения об уточняемых земельных участках

1. Сведения о характерных точках границы уточняемого земельного участка с кадастровым номером 21:17:260201:126 :

Система координат МСК-21, зона						Зона № 1	
Обозначение характерных точек границ	Координаты, м				Метод определения координат	Формулы, примененные для расчета средней квадратической погрешности определения координат характерных точек границ (Mt), с подставленными в такие формулы значениями и итоговые (вычисленные) значения Mt, м	Описание закрепления точки
	содержатся в Едином государственном реестре недвижимости		определены в результате выполнения комплексных кадастровых работ				
	X	Y	X	Y			
1	2	3	4	5	6	7	8
						-	
67	381518.06	1195229.80	381518.06	1195229.80	Метод спутниковых геодезических измерений (определений)	$Mt = \sqrt{(m_0^2 + m_1^2)}$; $Mt = \sqrt{(0.07^2 + 0.06^2)}$; $Mt = 0.10$	Закрепление отсутствует
68	381517.56	1195229.64	381517.56	1195229.64	Метод спутниковых геодезических измерений (определений)	$Mt = \sqrt{(m_0^2 + m_1^2)}$; $Mt = \sqrt{(0.07^2 + 0.06^2)}$; $Mt = 0.10$	Закрепление отсутствует
69	381518.85	1195225.49	381518.85	1195225.49	Метод спутниковых геодезических измерений (определений)	$Mt = \sqrt{(m_0^2 + m_1^2)}$; $Mt = \sqrt{(0.07^2 + 0.06^2)}$; $Mt = 0.10$	Закрепление отсутствует
70	381519.34	1195225.66	381519.34	1195225.66	Метод спутниковых геодезических измерений (определений)	$Mt = \sqrt{(m_0^2 + m_1^2)}$; $Mt = \sqrt{(0.07^2 + 0.06^2)}$; $Mt = 0.10$	Закрепление отсутствует
71	381519.80	1195224.51	381519.80	1195224.51	Метод спутниковых геодезических измерений (определений)	$Mt = \sqrt{(m_0^2 + m_1^2)}$; $Mt = \sqrt{(0.07^2 + 0.06^2)}$; $Mt = 0.10$	Закрепление отсутствует
72	381520.73	1195224.09	381520.73	1195224.09	Метод спутниковых геодезических измерений (определений)	$Mt = \sqrt{(m_0^2 + m_1^2)}$; $Mt = \sqrt{(0.07^2 + 0.06^2)}$; $Mt = 0.10$	Закрепление отсутствует
73	381522.07	1195219.91	381522.07	1195219.91	Метод спутниковых геодезических измерений (определений)	$Mt = \sqrt{(m_0^2 + m_1^2)}$; $Mt = \sqrt{(0.07^2 + 0.06^2)}$; $Mt = 0.10$	Закрепление отсутствует
74	381527.06	1195221.76	381527.06	1195221.76	Метод спутниковых геодезических измерений (определений)	$Mt = \sqrt{(m_0^2 + m_1^2)}$; $Mt = \sqrt{(0.07^2 + 0.06^2)}$; $Mt = 0.10$	Закрепление отсутствует
75	381535.76	1195224.84	381535.76	1195224.84	Метод спутниковых геодезических измерений (определений)	$Mt = \sqrt{(m_0^2 + m_1^2)}$; $Mt = \sqrt{(0.07^2 + 0.06^2)}$; $Mt = 0.10$	Закрепление отсутствует
76	381529.89	1195241.12	381529.89	1195241.12	Метод спутниковых геодезических измерений (определений)	$Mt = \sqrt{(m_0^2 + m_1^2)}$; $Mt = \sqrt{(0.07^2 + 0.06^2)}$; $Mt = 0.10$	Закрепление отсутствует

1. Сведения о характерных точках границы уточняемого земельного участка с кадастровым номером 21:17:260201:126 :							
Система координат МСК-21, зона							Зона № 1
Обозначение характерных точек границ	Координаты, м				Метод определения координат	Формулы, примененные для расчета средней квадратической погрешности определения координат характерных точек границ (Mt), с подставленными в такие формулы значениями и итоговые (вычисленные) значения Mt, м	Описание закрепления точки
	содержатся в Едином государственном реестре недвижимости		определены в результате выполнения комплексных кадастровых работ				
	X	Y	X	Y			
1	2	3	4	5	6	7	8
77	381524.18	1195239.07	381524.18	1195239.07	Метод спутниковых геодезических измерений (определений)	$Mt = \sqrt{(m_0^2 + m_1^2)}$; $Mt = \sqrt{(0.07^2 + 0.06^2)}$; $Mt = 0.10$	Закрепление отсутствует
78	381517.79	1195236.76	381517.79	1195236.76	Метод спутниковых геодезических измерений (определений)	$Mt = \sqrt{(m_0^2 + m_1^2)}$; $Mt = \sqrt{(0.07^2 + 0.06^2)}$; $Mt = 0.10$	Закрепление отсутствует
79	381516.61	1195234.69	381516.61	1195234.69	Метод спутниковых геодезических измерений (определений)	$Mt = \sqrt{(m_0^2 + m_1^2)}$; $Mt = \sqrt{(0.07^2 + 0.06^2)}$; $Mt = 0.10$	Закрепление отсутствует
67	381518.06	1195229.80	381518.06	1195229.80	Метод спутниковых геодезических измерений (определений)	$Mt = \sqrt{(m_0^2 + m_1^2)}$; $Mt = \sqrt{(0.07^2 + 0.06^2)}$; $Mt = 0.10$	Закрепление отсутствует
2. Сведения о частях границ уточняемого земельного участка с кадастровым номером 21:17:260201:126 :							
Обозначение части границ		Горизонтальное проложение (S), м	Описание прохождения части границ	Сведения о согласовании местоположения границ (согласовано/спорное)			
от т.	до т.						
1	2	3	4	5			
67	68	0.52	-	-			
68	69	4.35	-	-			
69	70	0.52	-	-			
70	71	1.24	-	-			
71	72	1.02	-	-			
72	73	4.39	-	-			
73	74	5.32	-	-			
74	75	9.23	-	-			
75	76	17.31	-	-			
76	77	6.07	-	-			
77	78	6.79	-	-			
78	79	2.38	-	-			
79	67	5.10	-	-			

3. Сведения о характеристиках уточняемого земельного участка с кадастровым номером 21:17:260201:126 :		
№ п/п	Наименование характеристики земельного участка	Значение характеристики
1	2	3
1.	Адрес земельного участка	-
1.1.	Сведения о местоположении земельного участка (при отсутствии адреса) в структурированном в соответствии с федеральной информационной адресной системой виде	Российская Федерация, Чувашская Республика (Чувашия), район Моргаушский
1.2.	Дополнительные сведения о местоположении земельного участка	-
2.	Площадь земельного участка \pm величина погрешности определения (вычисления) площади ($P \pm \Delta P$), м ²	257 \pm 6
3.	Формула, примененная для вычисления предельной погрешности определения площади земельного участка, с подставленными значениями и итоговые (вычисленные) значения (ΔP), м ²	$\Delta P = 3.5 * M_t * \sqrt{P} = 3.5 * 0,1 * \sqrt{257} = 6$
4.	Площадь земельного участка согласно сведениям Единого государственного реестра недвижимости ($P_{\text{кад}}$), м ²	256
5.	Оценка расхождения P и $P_{\text{кад}}$ ($P - P_{\text{кад}}$), м ²	1
6.	Предельные минимальный и максимальный размеры земельного участка ($P_{\text{мин}}$ и $P_{\text{макс}}$), м ²	- -
7.	Вид (виды) разрешенного использования	-
7.1.	Дополнительные сведения об использовании земельного участка	-
8.	Кадастровый или иной государственный учетный номер (инвентарный) здания, сооружения, объекта незавершенного строительства, расположенного на земельном участке	-
9.	Сведения о земельных участках (землях общего пользования, территории общего пользования), посредством которых обеспечивается доступ	Земли общего пользования
10.	Иные сведения	-
4. Пояснения к сведениям об уточняемом земельном участке с кадастровым номером 21:17:260201:126 :		
1.	-	

Сведения об уточняемых земельных участках

1. Сведения о характерных точках границы уточняемого земельного участка с кадастровым номером 21:17:260201:140 :

Система координат МСК-21, зона					Зона № 1		
Обозначение характерных точек границ	Координаты, м				Метод определения координат	Формулы, примененные для расчета средней квадратической погрешности определения координат характерных точек границ (Mt), с подставленными в такие формулы значениями и итоговые (вычисленные) значения Mt, м	Описание закрепления точки
	содержатся в Едином государственном реестре недвижимости		определены в результате выполнения комплексных кадастровых работ				
	X	Y	X	Y			
1	2	3	4	5	6	7	8
						-	
80	381581.89	1195084.84	381581.89	1195084.84	Метод спутниковых геодезических измерений (определений)	$Mt = \sqrt{(m0^2 + m1^2)}$; $Mt = \sqrt{(0.07^2 + 0.06^2)}$; $Mt = 0.10$	Закрепление отсутствует
81	381559.14	1195151.37	381559.14	1195151.37	Метод спутниковых геодезических измерений (определений)	$Mt = \sqrt{(m0^2 + m1^2)}$; $Mt = \sqrt{(0.07^2 + 0.06^2)}$; $Mt = 0.10$	Закрепление отсутствует
82	381552.02	1195175.66	381552.02	1195175.66	Метод спутниковых геодезических измерений (определений)	$Mt = \sqrt{(m0^2 + m1^2)}$; $Mt = \sqrt{(0.07^2 + 0.06^2)}$; $Mt = 0.10$	Закрепление отсутствует
83	381535.78	1195171.05	381535.78	1195171.05	Метод спутниковых геодезических измерений (определений)	$Mt = \sqrt{(m0^2 + m1^2)}$; $Mt = \sqrt{(0.07^2 + 0.06^2)}$; $Mt = 0.10$	Закрепление отсутствует
84	381561.98	1195079.26	381561.98	1195079.26	Метод спутниковых геодезических измерений (определений)	$Mt = \sqrt{(m0^2 + m1^2)}$; $Mt = \sqrt{(0.07^2 + 0.06^2)}$; $Mt = 0.10$	Закрепление отсутствует
80	381581.89	1195084.84	381581.89	1195084.84	Метод спутниковых геодезических измерений (определений)	$Mt = \sqrt{(m0^2 + m1^2)}$; $Mt = \sqrt{(0.07^2 + 0.06^2)}$; $Mt = 0.10$	Закрепление отсутствует

2. Сведения о частях границ уточняемого земельного участка с кадастровым номером 21:17:260201:140 :

Обозначение части границ		Горизонтальное проложение (S), м	Описание прохождения части границ	Сведения о согласовании местоположения границ (согласовано/спорное)
от т.	до т.			
1	2	3	4	5
80	81	70.31	-	-
81	82	25.31	-	-
82	83	16.88	-	-
83	84	95.46	-	-
84	80	20.68	-	-

3. Сведения о характеристиках уточняемого земельного участка с кадастровым номером 21:17:260201:140 :		
№ п/п	Наименование характеристики земельного участка	Значение характеристики
1	2	3
1.	Адрес земельного участка	-
1.1.	Сведения о местоположении земельного участка (при отсутствии адреса) в структурированном в соответствии с федеральной информационной адресной системой виде	Российская Федерация, Чувашская Республика (Чувашия), район Моргаушский
1.2.	Дополнительные сведения о местоположении земельного участка	-
2.	Площадь земельного участка \pm величина погрешности определения (вычисления) площади ($P \pm \Delta P$), м ²	1754 \pm 15
3.	Формула, примененная для вычисления предельной погрешности определения площади земельного участка, с подставленными значениями и итоговые (вычисленные) значения (ΔP), м ²	$\Delta P = 3.5 * M_t * \sqrt{P} = 3.5 * 0,1 * \sqrt{1754} = 15$
4.	Площадь земельного участка согласно сведениям Единого государственного реестра недвижимости (Ркад), м ²	1754
5.	Оценка расхождения Р и Ркад ($P - P_{кад}$), м ²	-
6.	Предельные минимальный и максимальный размеры земельного участка ($P_{мин}$ и $P_{макс}$), м ²	- -
7.	Вид (виды) разрешенного использования	-
7.1.	Дополнительные сведения об использовании земельного участка	-
8.	Кадастровый или иной государственный учетный номер (инвентарный) здания, сооружения, объекта незавершенного строительства, расположенного на земельном участке	-
9.	Сведения о земельных участках (землях общего пользования, территории общего пользования), посредством которых обеспечивается доступ	Земли общего пользования
10.	Иные сведения	-
4. Пояснения к сведениям об уточняемом земельном участке с кадастровым номером 21:17:260201:140 :		
1.	-	

**Описание местоположения зданий, сооружений,
объектов незавершенного строительства на земельном участке**

1. Сведения о характерных точках контура объекта недвижимости с кадастровым номером : 21:17:260201:186 :

Система координат МСК-21, зона

Зона № 1

Обозначение характерных точек контура	Содержатся в Едином государственном реестре недвижимости			Определены в ходе выполнения комплексных кадастровых работ			Метод опреде ления коор динат	Формулы, примененные для расчета средней квадратической погрешности определения координат характерных точек (Mt), м, с подставленными в такие формулы значениями и итоговые (вычисленные) значения Mt, м
	Координаты, м		Ради ус, м	Координаты, м		Ради ус, м		
	X	Y	R	X	Y	R		
1	2	3	4	5	6	7	8	9
								-
85	381253.00	1195076.02	-	381253.00	1195076.02	-	Метод спутниковых геодезических измерений (определений)	$Mt = \sqrt{(m_0^2 + m_1^2)}$; $Mt = \sqrt{(0.07^2 + 0.06^2)}$; $Mt = 0.10$
86	381251.64	1195079.71	-	381251.64	1195079.71	-	Метод спутниковых геодезических измерений (определений)	$Mt = \sqrt{(m_0^2 + m_1^2)}$; $Mt = \sqrt{(0.07^2 + 0.06^2)}$; $Mt = 0.10$
87	381253.91	1195080.55	-	381253.91	1195080.55	-	Метод спутниковых геодезических измерений (определений)	$Mt = \sqrt{(m_0^2 + m_1^2)}$; $Mt = \sqrt{(0.07^2 + 0.06^2)}$; $Mt = 0.10$
88	381250.69	1195089.27	-	381250.69	1195089.27	-	Метод спутниковых геодезических измерений (определений)	$Mt = \sqrt{(m_0^2 + m_1^2)}$; $Mt = \sqrt{(0.07^2 + 0.06^2)}$; $Mt = 0.10$
89	381244.59	1195087.02	-	381244.59	1195087.02	-	Метод спутниковых геодезических измерений (определений)	$Mt = \sqrt{(m_0^2 + m_1^2)}$; $Mt = \sqrt{(0.07^2 + 0.06^2)}$; $Mt = 0.10$
90	381245.94	1195083.38	-	381245.94	1195083.38	-	Метод спутниковых геодезических измерений (определений)	$Mt = \sqrt{(m_0^2 + m_1^2)}$; $Mt = \sqrt{(0.07^2 + 0.06^2)}$; $Mt = 0.10$
91	381244.00	1195082.66	-	381244.00	1195082.66	-	Метод спутниковых геодезических измерений (определений)	$Mt = \sqrt{(m_0^2 + m_1^2)}$; $Mt = \sqrt{(0.07^2 + 0.06^2)}$; $Mt = 0.10$
92	381247.23	1195073.89	-	381247.23	1195073.89	-	Метод спутниковых геодезических измерений (определений)	$Mt = \sqrt{(m_0^2 + m_1^2)}$; $Mt = \sqrt{(0.07^2 + 0.06^2)}$; $Mt = 0.10$
85	381253.00	1195076.02	-	381253.00	1195076.02	-	Метод спутниковых геодезических измерений (определений)	$Mt = \sqrt{(m_0^2 + m_1^2)}$; $Mt = \sqrt{(0.07^2 + 0.06^2)}$; $Mt = 0.10$

2. Сведения о характеристиках объекта недвижимости с кадастровым номером : 21:17:260201:186 :

№ п/п	Наименование характеристики	Значение характеристики
1	2	3
1.	Вид объекта недвижимости	здание
2.	Ранее присвоенный государственный учетный номер (инвентарный) здания, сооружения, объекта незавершенного строительства	-
3.	Кадастровый номер земельного участка (земельных участков), в границах которого (которых) расположены здание, сооружение, объект незавершенного строительства	-
4.	Уникальный учетный номер кадастрового квартала, в границах которого расположены здание, сооружение, объект незавершенного строительства	21:17:260201
5.	Адрес здания, сооружения, объекта незавершенного строительства	-
5.1.	Сведения о местоположении здания, сооружения, объекта незавершенного строительства (при отсутствии адреса) в структурированном в соответствии с федеральной информационной адресной системой виде	Российская Федерация, Чувашская Республика (Чувашия), район Моргаушский
5.2.	Дополнительные сведения о местоположении	Чувашская Республика, р-н. Моргаушский, с/пос. Чуманкасинское, д. Соляной, ул. Е.Пугачева, д. 7
6.	Иные сведения	-

3. Пояснения к сведениям об объекте недвижимости с кадастровым номером 21:17:260201:186 :

1.	-

Описание местоположения зданий, сооружений, объектов незавершенного строительства на земельном участке

1. Сведения о характерных точках контура объекта недвижимости с кадастровым номером : 21:17:260201:191 :

Система координат МСК-21, зона

Зона № 1

Обозначение характерных точек контура	Содержатся в Едином государственном реестре недвижимости			Определены в ходе выполнения комплексных кадастровых работ			Метод опреде ления коор динат	Формулы, примененные для расчета средней квадратической погрешности определения координат характерных точек (Mt), м, с подставленными в такие формулы значениями и итоговые (вычисленные) значения Mt, м
	Координаты, м		Ради ус, м	Координаты, м		Ради ус, м		
	X	Y	R	X	Y	R		
1	2	3	4	5	6	7	8	9
								-
93	381176.73	1195047.13	-	381176.73	1195047.13	-	Метод спутниковых геодезических измерений (определений)	$Mt = \sqrt{(m_0^2 + m_1^2)}$; $Mt = \sqrt{(0.07^2 + 0.06^2)}$; $Mt = 0.10$
94	381173.39	1195061.16	-	381173.39	1195061.16	-	Метод спутниковых геодезических измерений (определений)	$Mt = \sqrt{(m_0^2 + m_1^2)}$; $Mt = \sqrt{(0.07^2 + 0.06^2)}$; $Mt = 0.10$
95	381161.08	1195058.23	-	381161.08	1195058.23	-	Метод спутниковых геодезических измерений (определений)	$Mt = \sqrt{(m_0^2 + m_1^2)}$; $Mt = \sqrt{(0.07^2 + 0.06^2)}$; $Mt = 0.10$
96	381163.95	1195046.15	-	381163.95	1195046.15	-	Метод спутниковых геодезических измерений (определений)	$Mt = \sqrt{(m_0^2 + m_1^2)}$; $Mt = \sqrt{(0.07^2 + 0.06^2)}$; $Mt = 0.10$
97	381172.97	1195048.29	-	381172.97	1195048.29	-	Метод спутниковых геодезических измерений (определений)	$Mt = \sqrt{(m_0^2 + m_1^2)}$; $Mt = \sqrt{(0.07^2 + 0.06^2)}$; $Mt = 0.10$
98	381173.44	1195046.34	-	381173.44	1195046.34	-	Метод спутниковых геодезических измерений (определений)	$Mt = \sqrt{(m_0^2 + m_1^2)}$; $Mt = \sqrt{(0.07^2 + 0.06^2)}$; $Mt = 0.10$
93	381176.73	1195047.13	-	381176.73	1195047.13	-	Метод спутниковых геодезических измерений (определений)	$Mt = \sqrt{(m_0^2 + m_1^2)}$; $Mt = \sqrt{(0.07^2 + 0.06^2)}$; $Mt = 0.10$

2. Сведения о характеристиках объекта недвижимости с кадастровым номером : 21:17:260201:191 :

№ п/п	Наименование характеристики	Значение характеристики
1	2	3
1.	Вид объекта недвижимости	здание

2. Сведения о характеристиках объекта недвижимости с кадастровым номером : 21:17:260201:191 :

№ п/п	Наименование характеристики	Значение характеристики
1	2	3
2.	Ранее присвоенный государственный учетный номер (инвентарный) здания, сооружения, объекта незавершенного строительства	-
3.	Кадастровый номер земельного участка (земельных участков), в границах которого (которых) расположены здание, сооружение, объект незавершенного строительства	-
4.	Уникальный учетный номер кадастрового квартала, в границах которого расположены здание, сооружение, объект незавершенного строительства	21:17:260201
5.	Адрес здания, сооружения, объекта незавершенного строительства	-
5.1.	Сведения о местоположении здания, сооружения, объекта незавершенного строительства (при отсутствии адреса) в структурированном в соответствии с федеральной информационной адресной системой виде	Российская Федерация, Чувашская Республика (Чувашия), район Моргаушский
5.2.	Дополнительные сведения о местоположении	Чувашская Республика, р-н. Моргаушский, с/пос. Чуманкасинское, д. Соляной, ул. Е.Пугачева, д. 4
6.	Иные сведения	-

3. Пояснения к сведениям об объекте недвижимости с кадастровым номером 21:17:260201:191 :

1.	-
----	---

Описание местоположения зданий, сооружений, объектов незавершенного строительства на земельном участке

1. Сведения о характерных точках контура объекта недвижимости с кадастровым номером : 21:17:260201:190 :

Система координат МСК-21, зона

Зона № 1

Обозначение характерных точек контура	Содержатся в Едином государственном реестре недвижимости			Определены в ходе выполнения комплексных кадастровых работ			Метод опреде ления коор динат	Формулы, примененные для расчета средней квадратической погрешности определения координат характерных точек (Mt), м, с подставленными в такие формулы значениями и итоговые (вычисленные) значения Mt, м
	Координаты, м		Ради ус, м	Координаты, м		Ради ус, м		
	X	Y	R	X	Y	R		
1	2	3	4	5	6	7	8	9
								-
99	381425.17	1195149.81	-	381425.17	1195149.81	-	Метод спутниковых геодезических измерений (определений)	$Mt = \sqrt{(m0^2 + m1^2)}$; $Mt = \sqrt{(0.07^2 + 0.06^2)}$; $Mt = 0.10$
100	381420.64	1195161.60	-	381420.64	1195161.60	-	Метод спутниковых геодезических измерений (определений)	$Mt = \sqrt{(m0^2 + m1^2)}$; $Mt = \sqrt{(0.07^2 + 0.06^2)}$; $Mt = 0.10$
101	381412.49	1195158.47	-	381412.49	1195158.47	-	Метод спутниковых геодезических измерений (определений)	$Mt = \sqrt{(m0^2 + m1^2)}$; $Mt = \sqrt{(0.07^2 + 0.06^2)}$; $Mt = 0.10$
102	381416.03	1195149.24	-	381416.03	1195149.24	-	Метод спутниковых геодезических измерений (определений)	$Mt = \sqrt{(m0^2 + m1^2)}$; $Mt = \sqrt{(0.07^2 + 0.06^2)}$; $Mt = 0.10$
103	381418.58	1195150.22	-	381418.58	1195150.22	-	Метод спутниковых геодезических измерений (определений)	$Mt = \sqrt{(m0^2 + m1^2)}$; $Mt = \sqrt{(0.07^2 + 0.06^2)}$; $Mt = 0.10$
104	381419.57	1195147.66	-	381419.57	1195147.66	-	Метод спутниковых геодезических измерений (определений)	$Mt = \sqrt{(m0^2 + m1^2)}$; $Mt = \sqrt{(0.07^2 + 0.06^2)}$; $Mt = 0.10$
99	381425.17	1195149.81	-	381425.17	1195149.81	-	Метод спутниковых геодезических измерений (определений)	$Mt = \sqrt{(m0^2 + m1^2)}$; $Mt = \sqrt{(0.07^2 + 0.06^2)}$; $Mt = 0.10$

2. Сведения о характеристиках объекта недвижимости с кадастровым номером : 21:17:260201:190 :

№ п/п	Наименование характеристики	Значение характеристики
1	2	3
1.	Вид объекта недвижимости	здание

2. Сведения о характеристиках объекта недвижимости с кадастровым номером : 21:17:260201:190 :

№ п/п	Наименование характеристики	Значение характеристики
1	2	3
2.	Ранее присвоенный государственный учетный номер (инвентарный) здания, сооружения, объекта незавершенного строительства	-
3.	Кадастровый номер земельного участка (земельных участков), в границах которого (которых) расположены здание, сооружение, объект незавершенного строительства	-
4.	Уникальный учетный номер кадастрового квартала, в границах которого расположены здание, сооружение, объект незавершенного строительства	21:17:260201
5.	Адрес здания, сооружения, объекта незавершенного строительства	-
5.1.	Сведения о местоположении здания, сооружения, объекта незавершенного строительства (при отсутствии адреса) в структурированном в соответствии с федеральной информационной адресной системой виде	Российская Федерация, Чувашская Республика (Чувашия), район Моргаушский
5.2.	Дополнительные сведения о местоположении	Чувашская Республика, р-н. Моргаушский, с/пос. Чуманкасинское, д. Соляной, ул. Е.Пугачева, д. 14
6.	Иные сведения	-

3. Пояснения к сведениям об объекте недвижимости с кадастровым номером 21:17:260201:190 :

1.	-
----	---

Описание местоположения зданий, сооружений, объектов незавершенного строительства на земельном участке

1. Сведения о характерных точках контура объекта недвижимости с кадастровым номером : 21:17:260201:193 :

Система координат МСК-21, зона

Зона № 1

Обозначение характерных точек контура	Содержатся в Едином государственном реестре недвижимости			Определены в ходе выполнения комплексных кадастровых работ			Метод опреде ления коор динат	Формулы, примененные для расчета средней квадратической погрешности определения координат характерных точек (Mt), м, с подставленными в такие формулы значениями и итоговые (вычисленные) значения Mt, м
	Координаты, м		Ради ус, м	Координаты, м		Ради ус, м		
	X	Y	R	X	Y	R		
1	2	3	4	5	6	7	8	9
								-
105	381467.30	1195357.17	-	381467.30	1195357.17	-	Метод спутниковых геодезических измерений (определений)	$Mt = \sqrt{(m_0^2 + m_1^2)}$; $Mt = \sqrt{(0.07^2 + 0.06^2)}$; $Mt = 0.10$
106	381465.54	1195363.39	-	381465.54	1195363.39	-	Метод спутниковых геодезических измерений (определений)	$Mt = \sqrt{(m_0^2 + m_1^2)}$; $Mt = \sqrt{(0.07^2 + 0.06^2)}$; $Mt = 0.10$
107	381461.61	1195362.28	-	381461.61	1195362.28	-	Метод спутниковых геодезических измерений (определений)	$Mt = \sqrt{(m_0^2 + m_1^2)}$; $Mt = \sqrt{(0.07^2 + 0.06^2)}$; $Mt = 0.10$
108	381460.79	1195365.19	-	381460.79	1195365.19	-	Метод спутниковых геодезических измерений (определений)	$Mt = \sqrt{(m_0^2 + m_1^2)}$; $Mt = \sqrt{(0.07^2 + 0.06^2)}$; $Mt = 0.10$
109	381453.73	1195363.19	-	381453.73	1195363.19	-	Метод спутниковых геодезических измерений (определений)	$Mt = \sqrt{(m_0^2 + m_1^2)}$; $Mt = \sqrt{(0.07^2 + 0.06^2)}$; $Mt = 0.10$
110	381453.94	1195362.47	-	381453.94	1195362.47	-	Метод спутниковых геодезических измерений (определений)	$Mt = \sqrt{(m_0^2 + m_1^2)}$; $Mt = \sqrt{(0.07^2 + 0.06^2)}$; $Mt = 0.10$
111	381453.00	1195362.21	-	381453.00	1195362.21	-	Метод спутниковых геодезических измерений (определений)	$Mt = \sqrt{(m_0^2 + m_1^2)}$; $Mt = \sqrt{(0.07^2 + 0.06^2)}$; $Mt = 0.10$
112	381453.78	1195359.46	-	381453.78	1195359.46	-	Метод спутниковых геодезических измерений (определений)	$Mt = \sqrt{(m_0^2 + m_1^2)}$; $Mt = \sqrt{(0.07^2 + 0.06^2)}$; $Mt = 0.10$
113	381454.71	1195359.73	-	381454.71	1195359.73	-	Метод спутниковых геодезических измерений (определений)	$Mt = \sqrt{(m_0^2 + m_1^2)}$; $Mt = \sqrt{(0.07^2 + 0.06^2)}$; $Mt = 0.10$

1. Сведения о характерных точках контура объекта недвижимости с кадастровым номером : 21:17:260201:193 :								
Система координат МСК-21, зона							Зона № 1	
Обозначение характерных точек контура	Содержатся в Едином государственном реестре недвижимости			Определены в ходе выполнения комплексных кадастровых работ			Метод определения координат	Формулы, примененные для расчета средней квадратической погрешности определения координат характерных точек (Mt), м, с подставленными в такие формулы значениями и итоговые (вычисленные) значения Mt, м
	Координаты, м		Радиус, м	Координаты, м		Радиус, м		
	X	Y	R	X	Y	R		
1	2	3	4	5	6	7	8	9
114	381456.32	1195354.06	-	381456.32	1195354.06	-	Метод спутниковых геодезических измерений (определений)	$Mt = \sqrt{(m_0^2 + m_1^2)}$; $Mt = \sqrt{(0.07^2 + 0.06^2)}$; $Mt = 0.10$
105	381467.30	1195357.17	-	381467.30	1195357.17	-	Метод спутниковых геодезических измерений (определений)	$Mt = \sqrt{(m_0^2 + m_1^2)}$; $Mt = \sqrt{(0.07^2 + 0.06^2)}$; $Mt = 0.10$
2. Сведения о характеристиках объекта недвижимости с кадастровым номером : 21:17:260201:193 :								
№ п/п	Наименование характеристики						Значение характеристики	
1	2						3	
1.	Вид объекта недвижимости						здание	
2.	Ранее присвоенный государственный учетный номер (инвентарный) здания, сооружения, объекта незавершенного строительства						-	
3.	Кадастровый номер земельного участка (земельных участков), в границах которого (которых) расположены здание, сооружение, объект незавершенного строительства						-	
4.	Уникальный учетный номер кадастрового квартала, в границах которого расположены здание, сооружение, объект незавершенного строительства						21:17:260201	
5.	Адрес здания, сооружения, объекта незавершенного строительства						-	
5.1.	Сведения о местоположении здания, сооружения, объекта незавершенного строительства (при отсутствии адреса) в структурированном в соответствии с федеральной информационной адресной системой виде						Российская Федерация, Чувашская Республика (Чувашия), район Моргаушский	
5.2.	Дополнительные сведения о местоположении						Чувашская Республика, р-н. Моргаушский, с/пос. Чуманкасинское, д. Соляной, ул. Е.Пугачева, д. 41	
6.	Иные сведения						-	
3. Пояснения к сведениям об объекте недвижимости с кадастровым номером 21:17:260201:193 :								
1.	-							

Описание местоположения зданий, сооружений, объектов незавершенного строительства на земельном участке

1. Сведения о характерных точках контура объекта недвижимости с кадастровым номером : 21:17:260201:194 :

Система координат МСК-21, зона

Зона № 1

Обозначение характерных точек контура	Содержатся в Едином государственном реестре недвижимости			Определены в ходе выполнения комплексных кадастровых работ			Метод опреде ления коор динат	Формулы, примененные для расчета средней квадратической погрешности определения координат характерных точек (Mt), м, с подставленными в такие формулы значениями и итоговые (вычисленные) значения Mt, м
	Координаты, м		Ради ус, м	Координаты, м		Ради ус, м		
	X	Y	R	X	Y	R		
1	2	3	4	5	6	7	8	9
								-
115	381463.35	1195370.76	-	381463.35	1195370.76	-	Метод спутниковых геодезических измерений (определений)	$Mt = \sqrt{(m_0^2 + m_1^2)}$; $Mt = \sqrt{(0.07^2 + 0.06^2)}$; $Mt = 0.10$
116	381461.94	1195378.41	-	381461.94	1195378.41	-	Метод спутниковых геодезических измерений (определений)	$Mt = \sqrt{(m_0^2 + m_1^2)}$; $Mt = \sqrt{(0.07^2 + 0.06^2)}$; $Mt = 0.10$
117	381456.38	1195377.38	-	381456.38	1195377.38	-	Метод спутниковых геодезических измерений (определений)	$Mt = \sqrt{(m_0^2 + m_1^2)}$; $Mt = \sqrt{(0.07^2 + 0.06^2)}$; $Mt = 0.10$
118	381456.23	1195378.21	-	381456.23	1195378.21	-	Метод спутниковых геодезических измерений (определений)	$Mt = \sqrt{(m_0^2 + m_1^2)}$; $Mt = \sqrt{(0.07^2 + 0.06^2)}$; $Mt = 0.10$
119	381454.67	1195377.93	-	381454.67	1195377.93	-	Метод спутниковых геодезических измерений (определений)	$Mt = \sqrt{(m_0^2 + m_1^2)}$; $Mt = \sqrt{(0.07^2 + 0.06^2)}$; $Mt = 0.10$
120	381454.41	1195379.35	-	381454.41	1195379.35	-	Метод спутниковых геодезических измерений (определений)	$Mt = \sqrt{(m_0^2 + m_1^2)}$; $Mt = \sqrt{(0.07^2 + 0.06^2)}$; $Mt = 0.10$
121	381451.07	1195378.73	-	381451.07	1195378.73	-	Метод спутниковых геодезических измерений (определений)	$Mt = \sqrt{(m_0^2 + m_1^2)}$; $Mt = \sqrt{(0.07^2 + 0.06^2)}$; $Mt = 0.10$
122	381451.89	1195374.28	-	381451.89	1195374.28	-	Метод спутниковых геодезических измерений (определений)	$Mt = \sqrt{(m_0^2 + m_1^2)}$; $Mt = \sqrt{(0.07^2 + 0.06^2)}$; $Mt = 0.10$
123	381453.73	1195374.62	-	381453.73	1195374.62	-	Метод спутниковых геодезических измерений (определений)	$Mt = \sqrt{(m_0^2 + m_1^2)}$; $Mt = \sqrt{(0.07^2 + 0.06^2)}$; $Mt = 0.10$

1. Сведения о характерных точках контура объекта недвижимости с кадастровым номером : 21:17:260201:194 :								
Система координат МСК-21, зона							Зона № 1	
Обозначение характерных точек контура	Содержатся в Едином государственном реестре недвижимости			Определены в ходе выполнения комплексных кадастровых работ			Метод определения координат	Формулы, примененные для расчета средней квадратической погрешности определения координат характерных точек (Mt), м, с подставленными в такие формулы значениями и итоговые (вычисленные) значения Mt, м
	Координаты, м		Радиус, м	Координаты, м		Радиус, м		
	X	Y	R	X	Y	R		
1	2	3	4	5	6	7	8	9
124	381454.74	1195369.16	-	381454.74	1195369.16	-	Метод спутниковых геодезических измерений (определений)	$Mt = \sqrt{(m_0^2 + m_1^2)}$; $Mt = \sqrt{(0.07^2 + 0.06^2)}$; $Mt = 0.10$
115	381463.35	1195370.76	-	381463.35	1195370.76	-	Метод спутниковых геодезических измерений (определений)	$Mt = \sqrt{(m_0^2 + m_1^2)}$; $Mt = \sqrt{(0.07^2 + 0.06^2)}$; $Mt = 0.10$
2. Сведения о характеристиках объекта недвижимости с кадастровым номером : 21:17:260201:194 :								
№ п/п	Наименование характеристики						Значение характеристики	
1	2						3	
1.	Вид объекта недвижимости						здание	
2.	Ранее присвоенный государственный учетный номер (инвентарный) здания, сооружения, объекта незавершенного строительства						-	
3.	Кадастровый номер земельного участка (земельных участков), в границах которого (которых) расположены здание, сооружение, объект незавершенного строительства						-	
4.	Уникальный учетный номер кадастрового квартала, в границах которого расположены здание, сооружение, объект незавершенного строительства						21:17:260201	
5.	Адрес здания, сооружения, объекта незавершенного строительства						-	
5.1.	Сведения о местоположении здания, сооружения, объекта незавершенного строительства (при отсутствии адреса) в структурированном в соответствии с федеральной информационной адресной системой виде						Российская Федерация, Чувашская Республика (Чувашия), район Моргаушский	
5.2.	Дополнительные сведения о местоположении						Чувашская Республика, р-н. Моргаушский, с/пос. Чуманкасинское, д. Соляной, ул. Е.Пугачева, д. 40	
6.	Иные сведения						-	
3. Пояснения к сведениям об объекте недвижимости с кадастровым номером 21:17:260201:194 :								
1.	-							

Описание местоположения зданий, сооружений, объектов незавершенного строительства на земельном участке

1. Сведения о характерных точках контура объекта недвижимости с кадастровым номером : 21:17:260201:195 :

Система координат МСК-21, зона

Зона № 1

Обозначение характерных точек контура	Содержатся в Едином государственном реестре недвижимости			Определены в ходе выполнения комплексных кадастровых работ			Метод опреде ления коор динат	Формулы, примененные для расчета средней квадратической погрешности определения координат характерных точек (Mt), м, с подставленными в такие формулы значениями и итоговые (вычисленные) значения Mt, м
	Координаты, м		Ради ус, м	Координаты, м		Ради ус, м		
	X	Y	R	X	Y	R		
1	2	3	4	5	6	7	8	9
								-
125	381541.89	1195274.04	-	381541.89	1195274.04	-	Метод спутниковых геодезических измерений (определений)	$Mt = \sqrt{(m_0^2 + m_1^2)}$; $Mt = \sqrt{(0.07^2 + 0.06^2)}$; $Mt = 0.10$
126	381540.73	1195277.35	-	381540.73	1195277.35	-	Метод спутниковых геодезических измерений (определений)	$Mt = \sqrt{(m_0^2 + m_1^2)}$; $Mt = \sqrt{(0.07^2 + 0.06^2)}$; $Mt = 0.10$
127	381543.96	1195278.49	-	381543.96	1195278.49	-	Метод спутниковых геодезических измерений (определений)	$Mt = \sqrt{(m_0^2 + m_1^2)}$; $Mt = \sqrt{(0.07^2 + 0.06^2)}$; $Mt = 0.10$
128	381541.74	1195284.80	-	381541.74	1195284.80	-	Метод спутниковых геодезических измерений (определений)	$Mt = \sqrt{(m_0^2 + m_1^2)}$; $Mt = \sqrt{(0.07^2 + 0.06^2)}$; $Mt = 0.10$
129	381529.20	1195280.38	-	381529.20	1195280.38	-	Метод спутниковых геодезических измерений (определений)	$Mt = \sqrt{(m_0^2 + m_1^2)}$; $Mt = \sqrt{(0.07^2 + 0.06^2)}$; $Mt = 0.10$
130	381532.58	1195270.76	-	381532.58	1195270.76	-	Метод спутниковых геодезических измерений (определений)	$Mt = \sqrt{(m_0^2 + m_1^2)}$; $Mt = \sqrt{(0.07^2 + 0.06^2)}$; $Mt = 0.10$
125	381541.89	1195274.04	-	381541.89	1195274.04	-	Метод спутниковых геодезических измерений (определений)	$Mt = \sqrt{(m_0^2 + m_1^2)}$; $Mt = \sqrt{(0.07^2 + 0.06^2)}$; $Mt = 0.10$

2. Сведения о характеристиках объекта недвижимости с кадастровым номером : 21:17:260201:195 :

№ п/п	Наименование характеристики	Значение характеристики
1	2	3
1.	Вид объекта недвижимости	здание

2. Сведения о характеристиках объекта недвижимости с кадастровым номером : 21:17:260201:195 :

№ п/п	Наименование характеристики	Значение характеристики
1	2	3
2.	Ранее присвоенный государственный учетный номер (инвентарный) здания, сооружения, объекта незавершенного строительства	-
3.	Кадастровый номер земельного участка (земельных участков), в границах которого (которых) расположены здание, сооружение, объект незавершенного строительства	-
4.	Уникальный учетный номер кадастрового квартала, в границах которого расположены здание, сооружение, объект незавершенного строительства	21:17:260201
5.	Адрес здания, сооружения, объекта незавершенного строительства	-
5.1.	Сведения о местоположении здания, сооружения, объекта незавершенного строительства (при отсутствии адреса) в структурированном в соответствии с федеральной информационной адресной системой виде	Российская Федерация, Чувашская Республика (Чувашия), район Моргаушский
5.2.	Дополнительные сведения о местоположении	Чувашская Республика, р-н. Моргаушский, с/пос. Чуманкасинское, д. Соляной, ул. Е.Пугачева, д. 26
6.	Иные сведения	-

3. Пояснения к сведениям об объекте недвижимости с кадастровым номером 21:17:260201:195 :

1.	-
----	---

**Описание местоположения зданий, сооружений,
объектов незавершенного строительства на земельном участке**

1. Сведения о характерных точках контура объекта недвижимости с кадастровым номером : 21:17:260201:196 :

Система координат МСК-21, зона

Зона № 1

Обозначение характерных точек контура	Содержатся в Едином государственном реестре недвижимости			Определены в ходе выполнения комплексных кадастровых работ			Метод опреде ления коор динат	Формулы, примененные для расчета средней квадратической погрешности определения координат характерных точек (Mt), м, с подставленными в такие формулы значениями и итоговые (вычисленные) значения Mt, м
	Координаты, м		Ради ус, м	Координаты, м		Ради ус, м		
	X	Y	R	X	Y	R		
1	2	3	4	5	6	7	8	9
								-
131	381551.76	1195160.79	-	381551.76	1195160.79	-	Метод спутниковых геодезических измерений (определений)	$Mt = \sqrt{(m_0^2 + m_1^2)}$; $Mt = \sqrt{(0.07^2 + 0.06^2)}$; $Mt = 0.10$
132	381548.26	1195173.23	-	381548.26	1195173.23	-	Метод спутниковых геодезических измерений (определений)	$Mt = \sqrt{(m_0^2 + m_1^2)}$; $Mt = \sqrt{(0.07^2 + 0.06^2)}$; $Mt = 0.10$
133	381545.45	1195172.44	-	381545.45	1195172.44	-	Метод спутниковых геодезических измерений (определений)	$Mt = \sqrt{(m_0^2 + m_1^2)}$; $Mt = \sqrt{(0.07^2 + 0.06^2)}$; $Mt = 0.10$
134	381545.12	1195173.59	-	381545.12	1195173.59	-	Метод спутниковых геодезических измерений (определений)	$Mt = \sqrt{(m_0^2 + m_1^2)}$; $Mt = \sqrt{(0.07^2 + 0.06^2)}$; $Mt = 0.10$
135	381537.05	1195171.33	-	381537.05	1195171.33	-	Метод спутниковых геодезических измерений (определений)	$Mt = \sqrt{(m_0^2 + m_1^2)}$; $Mt = \sqrt{(0.07^2 + 0.06^2)}$; $Mt = 0.10$
136	381539.99	1195160.86	-	381539.99	1195160.86	-	Метод спутниковых геодезических измерений (определений)	$Mt = \sqrt{(m_0^2 + m_1^2)}$; $Mt = \sqrt{(0.07^2 + 0.06^2)}$; $Mt = 0.10$
137	381546.98	1195162.83	-	381546.98	1195162.83	-	Метод спутниковых геодезических измерений (определений)	$Mt = \sqrt{(m_0^2 + m_1^2)}$; $Mt = \sqrt{(0.07^2 + 0.06^2)}$; $Mt = 0.10$
138	381547.86	1195159.70	-	381547.86	1195159.70	-	Метод спутниковых геодезических измерений (определений)	$Mt = \sqrt{(m_0^2 + m_1^2)}$; $Mt = \sqrt{(0.07^2 + 0.06^2)}$; $Mt = 0.10$
131	381551.76	1195160.79	-	381551.76	1195160.79	-	Метод спутниковых геодезических измерений (определений)	$Mt = \sqrt{(m_0^2 + m_1^2)}$; $Mt = \sqrt{(0.07^2 + 0.06^2)}$; $Mt = 0.10$

2. Сведения о характеристиках объекта недвижимости с кадастровым номером : 21:17:260201:196 :

№ п/п	Наименование характеристики	Значение характеристики
1	2	3
1.	Вид объекта недвижимости	здание
2.	Ранее присвоенный государственный учетный номер (инвентарный) здания, сооружения, объекта незавершенного строительства	-
3.	Кадастровый номер земельного участка (земельных участков), в границах которого (которых) расположены здание, сооружение, объект незавершенного строительства	-
4.	Уникальный учетный номер кадастрового квартала, в границах которого расположены здание, сооружение, объект незавершенного строительства	21:17:260201
5.	Адрес здания, сооружения, объекта незавершенного строительства	-
5.1.	Сведения о местоположении здания, сооружения, объекта незавершенного строительства (при отсутствии адреса) в структурированном в соответствии с федеральной информационной адресной системой виде	Российская Федерация, Чувашская Республика (Чувашия), район Моргаушский
5.2.	Дополнительные сведения о местоположении	Чувашская Республика - Чувашия, р-н Моргаушский, с/пос Чуманкасинское, д Соляной, ул Е.Пугачева, д 19
6.	Иные сведения	-

3. Пояснения к сведениям об объекте недвижимости с кадастровым номером 21:17:260201:196 :

1.	-
----	---

**Описание местоположения зданий, сооружений,
объектов незавершенного строительства на земельном участке**

**1. Сведения о характерных точках контура объекта недвижимости
с кадастровым номером : 21:17:260201:198 :**

Система координат МСК-21, зона

Зона № 1

Обозначение характерных точек контура	Содержатся в Едином государственном реестре недвижимости			Определены в ходе выполнения комплексных кадастровых работ			Метод опреде ления коор динат	Формулы, примененные для расчета средней квадратической погрешности определения координат характерных точек (Mt), м, с подставленными в такие формулы значениями и итоговые (вычисленные) значения Mt, м
	Координаты, м		Ради ус, м	Координаты, м		Ради ус, м		
	X	Y	R	X	Y	R		
1	2	3	4	5	6	7	8	9
								-
139	381511.92	1195384.76	-	381511.92	1195384.76	-	Метод спутниковых геодезических измерений (определений)	$Mt = \sqrt{(m_0^2 + m_1^2)}$; $Mt = \sqrt{(0.07^2 + 0.06^2)}$; $Mt = 0.10$
140	381510.27	1195390.65	-	381510.27	1195390.65	-	Метод спутниковых геодезических измерений (определений)	$Mt = \sqrt{(m_0^2 + m_1^2)}$; $Mt = \sqrt{(0.07^2 + 0.06^2)}$; $Mt = 0.10$
141	381505.29	1195389.26	-	381505.29	1195389.26	-	Метод спутниковых геодезических измерений (определений)	$Mt = \sqrt{(m_0^2 + m_1^2)}$; $Mt = \sqrt{(0.07^2 + 0.06^2)}$; $Mt = 0.10$
142	381504.55	1195391.91	-	381504.55	1195391.91	-	Метод спутниковых геодезических измерений (определений)	$Mt = \sqrt{(m_0^2 + m_1^2)}$; $Mt = \sqrt{(0.07^2 + 0.06^2)}$; $Mt = 0.10$
143	381499.06	1195390.37	-	381499.06	1195390.37	-	Метод спутниковых геодезических измерений (определений)	$Mt = \sqrt{(m_0^2 + m_1^2)}$; $Mt = \sqrt{(0.07^2 + 0.06^2)}$; $Mt = 0.10$
144	381499.52	1195388.74	-	381499.52	1195388.74	-	Метод спутниковых геодезических измерений (определений)	$Mt = \sqrt{(m_0^2 + m_1^2)}$; $Mt = \sqrt{(0.07^2 + 0.06^2)}$; $Mt = 0.10$
145	381494.88	1195387.45	-	381494.88	1195387.45	-	Метод спутниковых геодезических измерений (определений)	$Mt = \sqrt{(m_0^2 + m_1^2)}$; $Mt = \sqrt{(0.07^2 + 0.06^2)}$; $Mt = 0.10$
146	381496.81	1195380.54	-	381496.81	1195380.54	-	Метод спутниковых геодезических измерений (определений)	$Mt = \sqrt{(m_0^2 + m_1^2)}$; $Mt = \sqrt{(0.07^2 + 0.06^2)}$; $Mt = 0.10$
139	381511.92	1195384.76	-	381511.92	1195384.76	-	Метод спутниковых геодезических измерений (определений)	$Mt = \sqrt{(m_0^2 + m_1^2)}$; $Mt = \sqrt{(0.07^2 + 0.06^2)}$; $Mt = 0.10$

2. Сведения о характеристиках объекта недвижимости с кадастровым номером : 21:17:260201:198 :

№ п/п	Наименование характеристики	Значение характеристики
1	2	3
1.	Вид объекта недвижимости	здание
2.	Ранее присвоенный государственный учетный номер (инвентарный) здания, сооружения, объекта незавершенного строительства	-
3.	Кадастровый номер земельного участка (земельных участков), в границах которого (которых) расположены здание, сооружение, объект незавершенного строительства	-
4.	Уникальный учетный номер кадастрового квартала, в границах которого расположены здание, сооружение, объект незавершенного строительства	21:17:260201
5.	Адрес здания, сооружения, объекта незавершенного строительства	-
5.1.	Сведения о местоположении здания, сооружения, объекта незавершенного строительства (при отсутствии адреса) в структурированном в соответствии с федеральной информационной адресной системой виде	Российская Федерация, Чувашская Республика (Чувашия), район Моргаушский
5.2.	Дополнительные сведения о местоположении	Чувашская Республика, р-н. Моргаушский, с/пос. Чуманкасинское, д. Соляной, ул. Е.Пугачева, д. 30
6.	Иные сведения	-

3. Пояснения к сведениям об объекте недвижимости с кадастровым номером 21:17:260201:198 :

1.	-

Описание местоположения зданий, сооружений, объектов незавершенного строительства на земельном участке

1. Сведения о характерных точках контура объекта недвижимости с кадастровым номером : 21:17:260201:199 :

Система координат МСК-21, зона

Зона № 1

Обозначение характерных точек контура	Содержатся в Едином государственном реестре недвижимости			Определены в ходе выполнения комплексных кадастровых работ			Метод опреде ления коор динат	Формулы, примененные для расчета средней квадратической погрешности определения координат характерных точек (Mt), м, с подставленными в такие формулы значениями и итоговые (вычисленные) значения Mt, м
	Координаты, м		Ради ус, м	Координаты, м		Ради ус, м		
	X	Y	R	X	Y	R		
1	2	3	4	5	6	7	8	9
								-
147	381124.40	1195035.62	-	381124.40	1195035.62	-	Метод спутниковых геодезических измерений (определений)	$Mt = \sqrt{(m0^2 + m1^2)}$; $Mt = \sqrt{(0.07^2 + 0.06^2)}$; $Mt = 0.10$
148	381121.14	1195048.98	-	381121.14	1195048.98	-	Метод спутниковых геодезических измерений (определений)	$Mt = \sqrt{(m0^2 + m1^2)}$; $Mt = \sqrt{(0.07^2 + 0.06^2)}$; $Mt = 0.10$
149	381113.58	1195047.13	-	381113.58	1195047.13	-	Метод спутниковых геодезических измерений (определений)	$Mt = \sqrt{(m0^2 + m1^2)}$; $Mt = \sqrt{(0.07^2 + 0.06^2)}$; $Mt = 0.10$
150	381114.83	1195042.03	-	381114.83	1195042.03	-	Метод спутниковых геодезических измерений (определений)	$Mt = \sqrt{(m0^2 + m1^2)}$; $Mt = \sqrt{(0.07^2 + 0.06^2)}$; $Mt = 0.10$
151	381112.32	1195041.41	-	381112.32	1195041.41	-	Метод спутниковых геодезических измерений (определений)	$Mt = \sqrt{(m0^2 + m1^2)}$; $Mt = \sqrt{(0.07^2 + 0.06^2)}$; $Mt = 0.10$
152	381114.34	1195033.16	-	381114.34	1195033.16	-	Метод спутниковых геодезических измерений (определений)	$Mt = \sqrt{(m0^2 + m1^2)}$; $Mt = \sqrt{(0.07^2 + 0.06^2)}$; $Mt = 0.10$
147	381124.40	1195035.62	-	381124.40	1195035.62	-	Метод спутниковых геодезических измерений (определений)	$Mt = \sqrt{(m0^2 + m1^2)}$; $Mt = \sqrt{(0.07^2 + 0.06^2)}$; $Mt = 0.10$

2. Сведения о характеристиках объекта недвижимости с кадастровым номером : 21:17:260201:199 :

№ п/п	Наименование характеристики	Значение характеристики
1	2	3
1.	Вид объекта недвижимости	здание

2. Сведения о характеристиках объекта недвижимости с кадастровым номером : 21:17:260201:199 :

№ п/п	Наименование характеристики	Значение характеристики
1	2	3
2.	Ранее присвоенный государственный учетный номер (инвентарный) здания, сооружения, объекта незавершенного строительства	-
3.	Кадастровый номер земельного участка (земельных участков), в границах которого (которых) расположены здание, сооружение, объект незавершенного строительства	-
4.	Уникальный учетный номер кадастрового квартала, в границах которого расположены здание, сооружение, объект незавершенного строительства	21:17:260201
5.	Адрес здания, сооружения, объекта незавершенного строительства	-
5.1.	Сведения о местоположении здания, сооружения, объекта незавершенного строительства (при отсутствии адреса) в структурированном в соответствии с федеральной информационной адресной системой виде	Российская Федерация, Чувашская Республика (Чувашия), район Моргаушский
5.2.	Дополнительные сведения о местоположении	Чувашская Республика, р-н. Моргаушский, с/пос. Чуманкасинское, д. Соляной, ул. Е.Пугачева, д. 2
6.	Иные сведения	-

3. Пояснения к сведениям об объекте недвижимости с кадастровым номером 21:17:260201:199 :

1.	-
----	---

Описание местоположения зданий, сооружений, объектов незавершенного строительства на земельном участке

1. Сведения о характерных точках контура объекта недвижимости с кадастровым номером : 21:17:260201:200 :

Система координат МСК-21, зона

Зона № 1

Обозначение характерных точек контура	Содержатся в Едином государственном реестре недвижимости			Определены в ходе выполнения комплексных кадастровых работ			Метод опреде ления коор динат	Формулы, примененные для расчета средней квадратической погрешности определения координат характерных точек (Mt), м, с подставленными в такие формулы значениями и итоговые (вычисленные) значения Mt, м
	Координаты, м		Ради ус, м	Координаты, м		Ради ус, м		
	X	Y	R	X	Y	R		
1	2	3	4	5	6	7	8	9
								-
153	381500.03	1195255.04	-	381500.03	1195255.04	-	Метод спутниковых геодезических измерений (определений)	$Mt = \sqrt{(m0^2 + m1^2)}$; $Mt = \sqrt{(0.07^2 + 0.06^2)}$; $Mt = 0.10$
154	381496.63	1195264.44	-	381496.63	1195264.44	-	Метод спутниковых геодезических измерений (определений)	$Mt = \sqrt{(m0^2 + m1^2)}$; $Mt = \sqrt{(0.07^2 + 0.06^2)}$; $Mt = 0.10$
155	381490.76	1195262.31	-	381490.76	1195262.31	-	Метод спутниковых геодезических измерений (определений)	$Mt = \sqrt{(m0^2 + m1^2)}$; $Mt = \sqrt{(0.07^2 + 0.06^2)}$; $Mt = 0.10$
156	381492.03	1195258.80	-	381492.03	1195258.80	-	Метод спутниковых геодезических измерений (определений)	$Mt = \sqrt{(m0^2 + m1^2)}$; $Mt = \sqrt{(0.07^2 + 0.06^2)}$; $Mt = 0.10$
157	381490.26	1195258.16	-	381490.26	1195258.16	-	Метод спутниковых геодезических измерений (определений)	$Mt = \sqrt{(m0^2 + m1^2)}$; $Mt = \sqrt{(0.07^2 + 0.06^2)}$; $Mt = 0.10$
158	381492.40	1195252.27	-	381492.40	1195252.27	-	Метод спутниковых геодезических измерений (определений)	$Mt = \sqrt{(m0^2 + m1^2)}$; $Mt = \sqrt{(0.07^2 + 0.06^2)}$; $Mt = 0.10$
153	381500.03	1195255.04	-	381500.03	1195255.04	-	Метод спутниковых геодезических измерений (определений)	$Mt = \sqrt{(m0^2 + m1^2)}$; $Mt = \sqrt{(0.07^2 + 0.06^2)}$; $Mt = 0.10$

2. Сведения о характеристиках объекта недвижимости с кадастровым номером : 21:17:260201:200 :

№ п/п	Наименование характеристики	Значение характеристики
1	2	3
1.	Вид объекта недвижимости	здание

2. Сведения о характеристиках объекта недвижимости с кадастровым номером : 21:17:260201:200 :

№ п/п	Наименование характеристики	Значение характеристики
1	2	3
2.	Ранее присвоенный государственный учетный номер (инвентарный) здания, сооружения, объекта незавершенного строительства	-
3.	Кадастровый номер земельного участка (земельных участков), в границах которого (которых) расположены здание, сооружение, объект незавершенного строительства	-
4.	Уникальный учетный номер кадастрового квартала, в границах которого расположены здание, сооружение, объект незавершенного строительства	21:17:260201
5.	Адрес здания, сооружения, объекта незавершенного строительства	-
5.1.	Сведения о местоположении здания, сооружения, объекта незавершенного строительства (при отсутствии адреса) в структурированном в соответствии с федеральной информационной адресной системой виде	Российская Федерация, Чувашская Республика (Чувашия), район Моргаушский
5.2.	Дополнительные сведения о местоположении	Чувашская Республика, р-н. Моргаушский, с/пос. Чуманкасинское, д. Соляной, ул. Е.Пугачева, д. 44
6.	Иные сведения	-

3. Пояснения к сведениям об объекте недвижимости с кадастровым номером 21:17:260201:200 :

1.	-
----	---

**Описание местоположения зданий, сооружений,
объектов незавершенного строительства на земельном участке**

1. Сведения о характерных точках контура объекта недвижимости с кадастровым номером : 21:17:260201:201 :

Система координат МСК-21, зона

Зона № 1

Обозначение характерных точек контура	Содержатся в Едином государственном реестре недвижимости			Определены в ходе выполнения комплексных кадастровых работ			Метод опреде ления коор динат	Формулы, примененные для расчета средней квадратической погрешности определения координат характерных точек (Mt), м, с подставленными в такие формулы значениями и итоговые (вычисленные) значения Mt, м
	Координаты, м		Ради ус, м	Координаты, м		Ради ус, м		
	X	Y	R	X	Y	R		
1	2	3	4	5	6	7	8	9
								-
159	381551.86	1195245.62	-	381551.86	1195245.62	-	Метод спутниковых геодезических измерений (определений)	$Mt = \sqrt{(m_0^2 + m_1^2)}$; $Mt = \sqrt{(0.07^2 + 0.06^2)}$; $Mt = 0.10$
160	381550.40	1195249.40	-	381550.40	1195249.40	-	Метод спутниковых геодезических измерений (определений)	$Mt = \sqrt{(m_0^2 + m_1^2)}$; $Mt = \sqrt{(0.07^2 + 0.06^2)}$; $Mt = 0.10$
161	381552.49	1195250.20	-	381552.49	1195250.20	-	Метод спутниковых геодезических измерений (определений)	$Mt = \sqrt{(m_0^2 + m_1^2)}$; $Mt = \sqrt{(0.07^2 + 0.06^2)}$; $Mt = 0.10$
162	381550.23	1195256.05	-	381550.23	1195256.05	-	Метод спутниковых геодезических измерений (определений)	$Mt = \sqrt{(m_0^2 + m_1^2)}$; $Mt = \sqrt{(0.07^2 + 0.06^2)}$; $Mt = 0.10$
163	381547.96	1195255.18	-	381547.96	1195255.18	-	Метод спутниковых геодезических измерений (определений)	$Mt = \sqrt{(m_0^2 + m_1^2)}$; $Mt = \sqrt{(0.07^2 + 0.06^2)}$; $Mt = 0.10$
164	381548.25	1195254.42	-	381548.25	1195254.42	-	Метод спутниковых геодезических измерений (определений)	$Mt = \sqrt{(m_0^2 + m_1^2)}$; $Mt = \sqrt{(0.07^2 + 0.06^2)}$; $Mt = 0.10$
165	381541.13	1195251.67	-	381541.13	1195251.67	-	Метод спутниковых геодезических измерений (определений)	$Mt = \sqrt{(m_0^2 + m_1^2)}$; $Mt = \sqrt{(0.07^2 + 0.06^2)}$; $Mt = 0.10$
166	381542.21	1195248.88	-	381542.21	1195248.88	-	Метод спутниковых геодезических измерений (определений)	$Mt = \sqrt{(m_0^2 + m_1^2)}$; $Mt = \sqrt{(0.07^2 + 0.06^2)}$; $Mt = 0.10$
167	381539.52	1195247.85	-	381539.52	1195247.85	-	Метод спутниковых геодезических измерений (определений)	$Mt = \sqrt{(m_0^2 + m_1^2)}$; $Mt = \sqrt{(0.07^2 + 0.06^2)}$; $Mt = 0.10$

1. Сведения о характерных точках контура объекта недвижимости с кадастровым номером : 21:17:260201:201 :								
Система координат МСК-21, зона							Зона № 1	
Обозначение характерных точек контура	Содержатся в Едином государственном реестре недвижимости			Определены в ходе выполнения комплексных кадастровых работ			Метод определения координат	Формулы, примененные для расчета средней квадратической погрешности определения координат характерных точек (Mt), м, с подставленными в такие формулы значениями и итоговые (вычисленные) значения Mt, м
	Координаты, м		Радиус, м	Координаты, м		Радиус, м		
	X	Y	R	X	Y	R		
1	2	3	4	5	6	7	8	9
168	381541.87	1195241.76	-	381541.87	1195241.76	-	Метод спутниковых геодезических измерений (определений)	$Mt = \sqrt{(m_0^2 + m_1^2)}$; $Mt = \sqrt{(0.07^2 + 0.06^2)}$; $Mt = 0.10$
159	381551.86	1195245.62	-	381551.86	1195245.62	-	Метод спутниковых геодезических измерений (определений)	$Mt = \sqrt{(m_0^2 + m_1^2)}$; $Mt = \sqrt{(0.07^2 + 0.06^2)}$; $Mt = 0.10$
2. Сведения о характеристиках объекта недвижимости с кадастровым номером : 21:17:260201:201 :								
№ п/п	Наименование характеристики						Значение характеристики	
1	2						3	
1.	Вид объекта недвижимости						здание	
2.	Ранее присвоенный государственный учетный номер (инвентарный) здания, сооружения, объекта незавершенного строительства						-	
3.	Кадастровый номер земельного участка (земельных участков), в границах которого (которых) расположены здание, сооружение, объект незавершенного строительства						-	
4.	Уникальный учетный номер кадастрового квартала, в границах которого расположены здание, сооружение, объект незавершенного строительства						21:17:260201	
5.	Адрес здания, сооружения, объекта незавершенного строительства						-	
5.1.	Сведения о местоположении здания, сооружения, объекта незавершенного строительства (при отсутствии адреса) в структурированном в соответствии с федеральной информационной адресной системой виде						Российская Федерация, Чувашская Республика (Чувашия), район Моргаушский	
5.2.	Дополнительные сведения о местоположении						Чувашская Республика, р-н. Моргаушский, с/пос. Чуманкасинское, д. Соляной, ул. Е.Пугачева, д. 25	
6.	Иные сведения						-	
3. Пояснения к сведениям об объекте недвижимости с кадастровым номером 21:17:260201:201 :								
1.	-							

Описание местоположения зданий, сооружений, объектов незавершенного строительства на земельном участке

1. Сведения о характерных точках контура объекта недвижимости с кадастровым номером : 21:17:260201:202 :

Система координат МСК-21, зона

Зона № 1

Обозначение характерных точек контура	Содержатся в Едином государственном реестре недвижимости			Определены в ходе выполнения комплексных кадастровых работ			Метод определения координат	Формулы, примененные для расчета средней квадратической погрешности определения координат характерных точек (Mt), м, с подставленными в такие формулы значениями и итоговые (вычисленные) значения Mt, м
	Координаты, м		Радиус, м	Координаты, м		Радиус, м		
	X	Y	R	X	Y	R		
1	2	3	4	5	6	7	8	9
								-
169	381513.96	1195357.70	-	381513.96	1195357.70	-	Метод спутниковых геодезических измерений (определений)	$Mt = \sqrt{(m_0^2 + m_1^2)}$; $Mt = \sqrt{(0.07^2 + 0.06^2)}$; $Mt = 0.10$
170	381511.20	1195366.23	-	381511.20	1195366.23	-	Метод спутниковых геодезических измерений (определений)	$Mt = \sqrt{(m_0^2 + m_1^2)}$; $Mt = \sqrt{(0.07^2 + 0.06^2)}$; $Mt = 0.10$
171	381507.54	1195365.05	-	381507.54	1195365.05	-	Метод спутниковых геодезических измерений (определений)	$Mt = \sqrt{(m_0^2 + m_1^2)}$; $Mt = \sqrt{(0.07^2 + 0.06^2)}$; $Mt = 0.10$
172	381507.78	1195364.31	-	381507.78	1195364.31	-	Метод спутниковых геодезических измерений (определений)	$Mt = \sqrt{(m_0^2 + m_1^2)}$; $Mt = \sqrt{(0.07^2 + 0.06^2)}$; $Mt = 0.10$
173	381502.12	1195362.48	-	381502.12	1195362.48	-	Метод спутниковых геодезических измерений (определений)	$Mt = \sqrt{(m_0^2 + m_1^2)}$; $Mt = \sqrt{(0.07^2 + 0.06^2)}$; $Mt = 0.10$
174	381504.64	1195354.68	-	381504.64	1195354.68	-	Метод спутниковых геодезических измерений (определений)	$Mt = \sqrt{(m_0^2 + m_1^2)}$; $Mt = \sqrt{(0.07^2 + 0.06^2)}$; $Mt = 0.10$
169	381513.96	1195357.70	-	381513.96	1195357.70	-	Метод спутниковых геодезических измерений (определений)	$Mt = \sqrt{(m_0^2 + m_1^2)}$; $Mt = \sqrt{(0.07^2 + 0.06^2)}$; $Mt = 0.10$

2. Сведения о характеристиках объекта недвижимости с кадастровым номером : 21:17:260201:202 :

№ п/п	Наименование характеристики	Значение характеристики
1	2	3
1.	Вид объекта недвижимости	здание

2. Сведения о характеристиках объекта недвижимости с кадастровым номером : 21:17:260201:202 :

№ п/п	Наименование характеристики	Значение характеристики
1	2	3
2.	Ранее присвоенный государственный учетный номер (инвентарный) здания, сооружения, объекта незавершенного строительства	-
3.	Кадастровый номер земельного участка (земельных участков), в границах которого (которых) расположены здание, сооружение, объект незавершенного строительства	-
4.	Уникальный учетный номер кадастрового квартала, в границах которого расположены здание, сооружение, объект незавершенного строительства	21:17:260201
5.	Адрес здания, сооружения, объекта незавершенного строительства	-
5.1.	Сведения о местоположении здания, сооружения, объекта незавершенного строительства (при отсутствии адреса) в структурированном в соответствии с федеральной информационной адресной системой виде	Российская Федерация, Чувашская Республика (Чувашия), район Моргаушский
5.2.	Дополнительные сведения о местоположении	Чувашская Республика, р-н. Моргаушский, с/пос. Чуманкасинское, д. Соляной, ул. Е.Пугачева, д. 29
6.	Иные сведения	-

3. Пояснения к сведениям об объекте недвижимости с кадастровым номером 21:17:260201:202 :

1.	-
----	---

Описание местоположения зданий, сооружений, объектов незавершенного строительства на земельном участке

1. Сведения о характерных точках контура объекта недвижимости с кадастровым номером : 21:17:260201:203 :

Система координат МСК-21, зона

Зона № 1

Обозначение характерных точек контура	Содержатся в Едином государственном реестре недвижимости			Определены в ходе выполнения комплексных кадастровых работ			Метод опреде ления коор динат	Формулы, примененные для расчета средней квадратической погрешности определения координат характерных точек (Mt), м, с подставленными в такие формулы значениями и итоговые (вычисленные) значения Mt, м
	Координаты, м		Ради ус, м	Координаты, м		Ради ус, м		
	X	Y	R	X	Y	R		
1	2	3	4	5	6	7	8	9
								-
175	381423.07	1195533.41	-	381423.07	1195533.41	-	Метод спутниковых геодезических измерений (определений)	$Mt = \sqrt{(m_0^2 + m_1^2)}$; $Mt = \sqrt{(0.07^2 + 0.06^2)}$; $Mt = 0.10$
176	381421.27	1195542.64	-	381421.27	1195542.64	-	Метод спутниковых геодезических измерений (определений)	$Mt = \sqrt{(m_0^2 + m_1^2)}$; $Mt = \sqrt{(0.07^2 + 0.06^2)}$; $Mt = 0.10$
177	381415.08	1195541.43	-	381415.08	1195541.43	-	Метод спутниковых геодезических измерений (определений)	$Mt = \sqrt{(m_0^2 + m_1^2)}$; $Mt = \sqrt{(0.07^2 + 0.06^2)}$; $Mt = 0.10$
178	381414.74	1195543.19	-	381414.74	1195543.19	-	Метод спутниковых геодезических измерений (определений)	$Mt = \sqrt{(m_0^2 + m_1^2)}$; $Mt = \sqrt{(0.07^2 + 0.06^2)}$; $Mt = 0.10$
179	381407.94	1195541.86	-	381407.94	1195541.86	-	Метод спутниковых геодезических измерений (определений)	$Mt = \sqrt{(m_0^2 + m_1^2)}$; $Mt = \sqrt{(0.07^2 + 0.06^2)}$; $Mt = 0.10$
180	381410.09	1195530.87	-	381410.09	1195530.87	-	Метод спутниковых геодезических измерений (определений)	$Mt = \sqrt{(m_0^2 + m_1^2)}$; $Mt = \sqrt{(0.07^2 + 0.06^2)}$; $Mt = 0.10$
175	381423.07	1195533.41	-	381423.07	1195533.41	-	Метод спутниковых геодезических измерений (определений)	$Mt = \sqrt{(m_0^2 + m_1^2)}$; $Mt = \sqrt{(0.07^2 + 0.06^2)}$; $Mt = 0.10$

2. Сведения о характеристиках объекта недвижимости с кадастровым номером : 21:17:260201:203 :

№ п/п	Наименование характеристики	Значение характеристики
1	2	3
1.	Вид объекта недвижимости	здание

2. Сведения о характеристиках объекта недвижимости с кадастровым номером : 21:17:260201:203 :

№ п/п	Наименование характеристики	Значение характеристики
1	2	3
2.	Ранее присвоенный государственный учетный номер (инвентарный) здания, сооружения, объекта незавершенного строительства	-
3.	Кадастровый номер земельного участка (земельных участков), в границах которого (которых) расположены здание, сооружение, объект незавершенного строительства	-
4.	Уникальный учетный номер кадастрового квартала, в границах которого расположены здание, сооружение, объект незавершенного строительства	21:17:260201
5.	Адрес здания, сооружения, объекта незавершенного строительства	-
5.1.	Сведения о местоположении здания, сооружения, объекта незавершенного строительства (при отсутствии адреса) в структурированном в соответствии с федеральной информационной адресной системой виде	Российская Федерация, Чувашская Республика (Чувашия), район Моргаушский
5.2.	Дополнительные сведения о местоположении	Чувашская Республика, р-н. Моргаушский, с/пос. Чуманкасинское, д. Соляной, ул. Е.Пугачева, д. 34
6.	Иные сведения	-

3. Пояснения к сведениям об объекте недвижимости с кадастровым номером 21:17:260201:203 :

1.	-
----	---

Описание местоположения зданий, сооружений, объектов незавершенного строительства на земельном участке

1. Сведения о характерных точках контура объекта недвижимости с кадастровым номером : 21:17:260201:207 :

Система координат МСК-21, зона

Зона № 1

Обозначение характерных точек контура	Содержатся в Едином государственном реестре недвижимости			Определены в ходе выполнения комплексных кадастровых работ			Метод опреде ления коор динат	Формулы, примененные для расчета средней квадратической погрешности определения координат характерных точек (Mt), м, с подставленными в такие формулы значениями и итоговые (вычисленные) значения Mt, м
	Координаты, м		Ради ус, м	Координаты, м		Ради ус, м		
	X	Y	R	X	Y	R		
1	2	3	4	5	6	7	8	9
								-
181	381299.86	1195097.32	-	381299.86	1195097.32	-	Метод спутниковых геодезических измерений (определений)	$Mt = \sqrt{(m_0^2 + m_1^2)}$; $Mt = \sqrt{(0.07^2 + 0.06^2)}$; $Mt = 0.10$
182	381295.03	1195108.75	-	381295.03	1195108.75	-	Метод спутниковых геодезических измерений (определений)	$Mt = \sqrt{(m_0^2 + m_1^2)}$; $Mt = \sqrt{(0.07^2 + 0.06^2)}$; $Mt = 0.10$
183	381291.01	1195107.05	-	381291.01	1195107.05	-	Метод спутниковых геодезических измерений (определений)	$Mt = \sqrt{(m_0^2 + m_1^2)}$; $Mt = \sqrt{(0.07^2 + 0.06^2)}$; $Mt = 0.10$
184	381291.25	1195106.48	-	381291.25	1195106.48	-	Метод спутниковых геодезических измерений (определений)	$Mt = \sqrt{(m_0^2 + m_1^2)}$; $Mt = \sqrt{(0.07^2 + 0.06^2)}$; $Mt = 0.10$
185	381286.81	1195104.61	-	381286.81	1195104.61	-	Метод спутниковых геодезических измерений (определений)	$Mt = \sqrt{(m_0^2 + m_1^2)}$; $Mt = \sqrt{(0.07^2 + 0.06^2)}$; $Mt = 0.10$
186	381289.93	1195097.23	-	381289.93	1195097.23	-	Метод спутниковых геодезических измерений (определений)	$Mt = \sqrt{(m_0^2 + m_1^2)}$; $Mt = \sqrt{(0.07^2 + 0.06^2)}$; $Mt = 0.10$
187	381293.57	1195098.76	-	381293.57	1195098.76	-	Метод спутниковых геодезических измерений (определений)	$Mt = \sqrt{(m_0^2 + m_1^2)}$; $Mt = \sqrt{(0.07^2 + 0.06^2)}$; $Mt = 0.10$
188	381294.26	1195097.13	-	381294.26	1195097.13	-	Метод спутниковых геодезических измерений (определений)	$Mt = \sqrt{(m_0^2 + m_1^2)}$; $Mt = \sqrt{(0.07^2 + 0.06^2)}$; $Mt = 0.10$
189	381295.82	1195097.80	-	381295.82	1195097.80	-	Метод спутниковых геодезических измерений (определений)	$Mt = \sqrt{(m_0^2 + m_1^2)}$; $Mt = \sqrt{(0.07^2 + 0.06^2)}$; $Mt = 0.10$

1. Сведения о характерных точках контура объекта недвижимости с кадастровым номером : 21:17:260201:207 :								
Система координат МСК-21, зона							Зона № 1	
Обозначение характерных точек контура	Содержатся в Едином государственном реестре недвижимости			Определены в ходе выполнения комплексных кадастровых работ			Метод определения координат	Формулы, примененные для расчета средней квадратической погрешности определения координат характерных точек (Mt), м, с подставленными в такие формулы значениями и итоговые (вычисленные) значения Mt, м
	Координаты, м		Радиус, м	Координаты, м		Радиус, м		
	X	Y	R	X	Y	R		
1	2	3	4	5	6	7	8	9
190	381296.61	1195095.94	-	381296.61	1195095.94	-	Метод спутниковых геодезических измерений (определений)	$Mt = \sqrt{(m_0^2 + m_1^2)}$; $Mt = \sqrt{(0.07^2 + 0.06^2)}$; $Mt = 0.10$
181	381299.86	1195097.32	-	381299.86	1195097.32	-	Метод спутниковых геодезических измерений (определений)	$Mt = \sqrt{(m_0^2 + m_1^2)}$; $Mt = \sqrt{(0.07^2 + 0.06^2)}$; $Mt = 0.10$
2. Сведения о характеристиках объекта недвижимости с кадастровым номером : 21:17:260201:207 :								
№ п/п	Наименование характеристики						Значение характеристики	
1	2						3	
1.	Вид объекта недвижимости						здание	
2.	Ранее присвоенный государственный учетный номер (инвентарный) здания, сооружения, объекта незавершенного строительства						-	
3.	Кадастровый номер земельного участка (земельных участков), в границах которого (которых) расположены здание, сооружение, объект незавершенного строительства						-	
4.	Уникальный учетный номер кадастрового квартала, в границах которого расположены здание, сооружение, объект незавершенного строительства						21:17:260201	
5.	Адрес здания, сооружения, объекта незавершенного строительства						-	
5.1.	Сведения о местоположении здания, сооружения, объекта незавершенного строительства (при отсутствии адреса) в структурированном в соответствии с федеральной информационной адресной системой виде						Российская Федерация, Чувашская Республика (Чувашия), район Моргаушский	
5.2.	Дополнительные сведения о местоположении						Чувашская Республика, р-н. Моргаушский, с/пос. Чуманкасинское, д. Соляной, ул. Е.Пугачева, д. 9	
6.	Иные сведения						-	
3. Пояснения к сведениям об объекте недвижимости с кадастровым номером 21:17:260201:207 :								
1.	-							

Описание местоположения зданий, сооружений, объектов незавершенного строительства на земельном участке

1. Сведения о характерных точках контура объекта недвижимости с кадастровым номером : 21:17:260201:206 :

Система координат МСК-21, зона

Зона № 1

Обозначение характерных точек контура	Содержатся в Едином государственном реестре недвижимости			Определены в ходе выполнения комплексных кадастровых работ			Метод определения координат	Формулы, примененные для расчета средней квадратической погрешности определения координат характерных точек (Mt), м, с подставленными в такие формулы значениями и итоговые (вычисленные) значения Mt, м
	Координаты, м		Радиус, м	Координаты, м		Радиус, м		
	X	Y	R	X	Y	R		
1	2	3	4	5	6	7	8	9
								-
191	381297.13	1195153.27	-	381297.13	1195153.27	-	Метод спутниковых геодезических измерений (определений)	$Mt = \sqrt{(m_0^2 + m_1^2)}$; $Mt = \sqrt{(0.07^2 + 0.06^2)}$; $Mt = 0.10$
192	381306.02	1195157.26	-	381306.02	1195157.26	-	Метод спутниковых геодезических измерений (определений)	$Mt = \sqrt{(m_0^2 + m_1^2)}$; $Mt = \sqrt{(0.07^2 + 0.06^2)}$; $Mt = 0.10$
193	381302.02	1195166.38	-	381302.02	1195166.38	-	Метод спутниковых геодезических измерений (определений)	$Mt = \sqrt{(m_0^2 + m_1^2)}$; $Mt = \sqrt{(0.07^2 + 0.06^2)}$; $Mt = 0.10$
194	381295.08	1195163.33	-	381295.08	1195163.33	-	Метод спутниковых геодезических измерений (определений)	$Mt = \sqrt{(m_0^2 + m_1^2)}$; $Mt = \sqrt{(0.07^2 + 0.06^2)}$; $Mt = 0.10$
195	381296.35	1195160.45	-	381296.35	1195160.45	-	Метод спутниковых геодезических измерений (определений)	$Mt = \sqrt{(m_0^2 + m_1^2)}$; $Mt = \sqrt{(0.07^2 + 0.06^2)}$; $Mt = 0.10$
196	381294.31	1195159.54	-	381294.31	1195159.54	-	Метод спутниковых геодезических измерений (определений)	$Mt = \sqrt{(m_0^2 + m_1^2)}$; $Mt = \sqrt{(0.07^2 + 0.06^2)}$; $Mt = 0.10$
191	381297.13	1195153.27	-	381297.13	1195153.27	-	Метод спутниковых геодезических измерений (определений)	$Mt = \sqrt{(m_0^2 + m_1^2)}$; $Mt = \sqrt{(0.07^2 + 0.06^2)}$; $Mt = 0.10$

2. Сведения о характеристиках объекта недвижимости с кадастровым номером : 21:17:260201:206 :

№ п/п	Наименование характеристики	Значение характеристики
1	2	3
1.	Вид объекта недвижимости	здание

2. Сведения о характеристиках объекта недвижимости с кадастровым номером : 21:17:260201:206 :

№ п/п	Наименование характеристики	Значение характеристики
1	2	3
2.	Ранее присвоенный государственный учетный номер (инвентарный) здания, сооружения, объекта незавершенного строительства	-
3.	Кадастровый номер земельного участка (земельных участков), в границах которого (которых) расположены здание, сооружение, объект незавершенного строительства	-
4.	Уникальный учетный номер кадастрового квартала, в границах которого расположены здание, сооружение, объект незавершенного строительства	21:17:260201
5.	Адрес здания, сооружения, объекта незавершенного строительства	-
5.1.	Сведения о местоположении здания, сооружения, объекта незавершенного строительства (при отсутствии адреса) в структурированном в соответствии с федеральной информационной адресной системой виде	Российская Федерация, Чувашская Республика (Чувашия), район Моргаушский
5.2.	Дополнительные сведения о местоположении	Чувашская Республика - Чувашия, р-н Моргаушский, с/пос Чуманкасинское, д Соляной, ул Е.Пугачева, д 50
6.	Иные сведения	-

3. Пояснения к сведениям об объекте недвижимости с кадастровым номером 21:17:260201:206 :

1.	-

Описание местоположения зданий, сооружений, объектов незавершенного строительства на земельном участке

1. Сведения о характерных точках контура объекта недвижимости с кадастровым номером : 21:17:260201:209 :

Система координат МСК-21, зона

Зона № 1

Обозначение характерных точек контура	Содержатся в Едином государственном реестре недвижимости			Определены в ходе выполнения комплексных кадастровых работ			Метод опреде ления коор динат	Формулы, примененные для расчета средней квадратической погрешности определения координат характерных точек (Mt), м, с подставленными в такие формулы значениями и итоговые (вычисленные) значения Mt, м
	Координаты, м		Ради ус, м	Координаты, м		Ради ус, м		
	X	Y	R	X	Y	R		
1	2	3	4	5	6	7	8	9
								-
197	381253.39	1195131.66	-	381253.39	1195131.66	-	Метод спутниковых геодезических измерений (определений)	$Mt = \sqrt{(m_0^2 + m_1^2)}$; $Mt = \sqrt{(0.07^2 + 0.06^2)}$; $Mt = 0.10$
198	381251.59	1195130.76	-	381251.59	1195130.76	-	Метод спутниковых геодезических измерений (определений)	$Mt = \sqrt{(m_0^2 + m_1^2)}$; $Mt = \sqrt{(0.07^2 + 0.06^2)}$; $Mt = 0.10$
199	381251.21	1195131.52	-	381251.21	1195131.52	-	Метод спутниковых геодезических измерений (определений)	$Mt = \sqrt{(m_0^2 + m_1^2)}$; $Mt = \sqrt{(0.07^2 + 0.06^2)}$; $Mt = 0.10$
200	381243.66	1195127.82	-	381243.66	1195127.82	-	Метод спутниковых геодезических измерений (определений)	$Mt = \sqrt{(m_0^2 + m_1^2)}$; $Mt = \sqrt{(0.07^2 + 0.06^2)}$; $Mt = 0.10$
201	381244.77	1195125.56	-	381244.77	1195125.56	-	Метод спутниковых геодезических измерений (определений)	$Mt = \sqrt{(m_0^2 + m_1^2)}$; $Mt = \sqrt{(0.07^2 + 0.06^2)}$; $Mt = 0.10$
202	381244.45	1195125.41	-	381244.45	1195125.41	-	Метод спутниковых геодезических измерений (определений)	$Mt = \sqrt{(m_0^2 + m_1^2)}$; $Mt = \sqrt{(0.07^2 + 0.06^2)}$; $Mt = 0.10$
203	381247.04	1195120.09	-	381247.04	1195120.09	-	Метод спутниковых геодезических измерений (определений)	$Mt = \sqrt{(m_0^2 + m_1^2)}$; $Mt = \sqrt{(0.07^2 + 0.06^2)}$; $Mt = 0.10$
204	381256.87	1195124.69	-	381256.87	1195124.69	-	Метод спутниковых геодезических измерений (определений)	$Mt = \sqrt{(m_0^2 + m_1^2)}$; $Mt = \sqrt{(0.07^2 + 0.06^2)}$; $Mt = 0.10$
197	381253.39	1195131.66	-	381253.39	1195131.66	-	Метод спутниковых геодезических измерений (определений)	$Mt = \sqrt{(m_0^2 + m_1^2)}$; $Mt = \sqrt{(0.07^2 + 0.06^2)}$; $Mt = 0.10$

2. Сведения о характеристиках объекта недвижимости с кадастровым номером : 21:17:260201:209 :

№ п/п	Наименование характеристики	Значение характеристики
1	2	3
1.	Вид объекта недвижимости	здание
2.	Ранее присвоенный государственный учетный номер (инвентарный) здания, сооружения, объекта незавершенного строительства	-
3.	Кадастровый номер земельного участка (земельных участков), в границах которого (которых) расположены здание, сооружение, объект незавершенного строительства	-
4.	Уникальный учетный номер кадастрового квартала, в границах которого расположены здание, сооружение, объект незавершенного строительства	21:17:260201
5.	Адрес здания, сооружения, объекта незавершенного строительства	-
5.1.	Сведения о местоположении здания, сооружения, объекта незавершенного строительства (при отсутствии адреса) в структурированном в соответствии с федеральной информационной адресной системой виде	Российская Федерация, Чувашская Республика (Чувашия), район Моргаушский
5.2.	Дополнительные сведения о местоположении	Чувашская Республика - Чувашия, р-н Моргаушский, с/пос Чуманкасинское, д Соляной, ул Е.Пугачева, д 52
6.	Иные сведения	-

3. Пояснения к сведениям об объекте недвижимости с кадастровым номером 21:17:260201:209 :

1.	-
----	---

**Описание местоположения зданий, сооружений,
объектов незавершенного строительства на земельном участке**

1. Сведения о характерных точках контура объекта недвижимости с кадастровым номером : 21:17:260201:208 :

Система координат МСК-21, зона

Зона № 1

Обозначение характерных точек контура	Содержатся в Едином государственном реестре недвижимости			Определены в ходе выполнения комплексных кадастровых работ			Метод определения координат	Формулы, примененные для расчета средней квадратической погрешности определения координат характерных точек (Mt), м, с подставленными в такие формулы значениями и итоговые (вычисленные) значения Mt, м
	Координаты, м		Радиус, м	Координаты, м		Радиус, м		
	X	Y	R	X	Y	R		
1	2	3	4	5	6	7	8	9
								-
205	381062.36	1195073.04	-	381062.36	1195073.04	-	Метод спутниковых геодезических измерений (определений)	$Mt = \sqrt{(m0^2 + m1^2)}$; $Mt = \sqrt{(0.07^2 + 0.06^2)}$; $Mt = 0.10$
206	381058.09	1195085.27	-	381058.09	1195085.27	-	Метод спутниковых геодезических измерений (определений)	$Mt = \sqrt{(m0^2 + m1^2)}$; $Mt = \sqrt{(0.07^2 + 0.06^2)}$; $Mt = 0.10$
207	381048.84	1195082.04	-	381048.84	1195082.04	-	Метод спутниковых геодезических измерений (определений)	$Mt = \sqrt{(m0^2 + m1^2)}$; $Mt = \sqrt{(0.07^2 + 0.06^2)}$; $Mt = 0.10$
208	381053.10	1195069.81	-	381053.10	1195069.81	-	Метод спутниковых геодезических измерений (определений)	$Mt = \sqrt{(m0^2 + m1^2)}$; $Mt = \sqrt{(0.07^2 + 0.06^2)}$; $Mt = 0.10$
205	381062.36	1195073.04	-	381062.36	1195073.04	-	Метод спутниковых геодезических измерений (определений)	$Mt = \sqrt{(m0^2 + m1^2)}$; $Mt = \sqrt{(0.07^2 + 0.06^2)}$; $Mt = 0.10$

2. Сведения о характеристиках объекта недвижимости с кадастровым номером : 21:17:260201:208 :

№ п/п	Наименование характеристики	Значение характеристики
1	2	3
1.	Вид объекта недвижимости	здание
2.	Ранее присвоенный государственный учетный номер (инвентарный) здания, сооружения, объекта незавершенного строительства	-
3.	Кадастровый номер земельного участка (земельных участков), в границах которого (которых) расположены здание, сооружение, объект незавершенного строительства	-
4.	Уникальный учетный номер кадастрового квартала, в границах которого расположены здание, сооружение, объект незавершенного строительства	21:17:260201

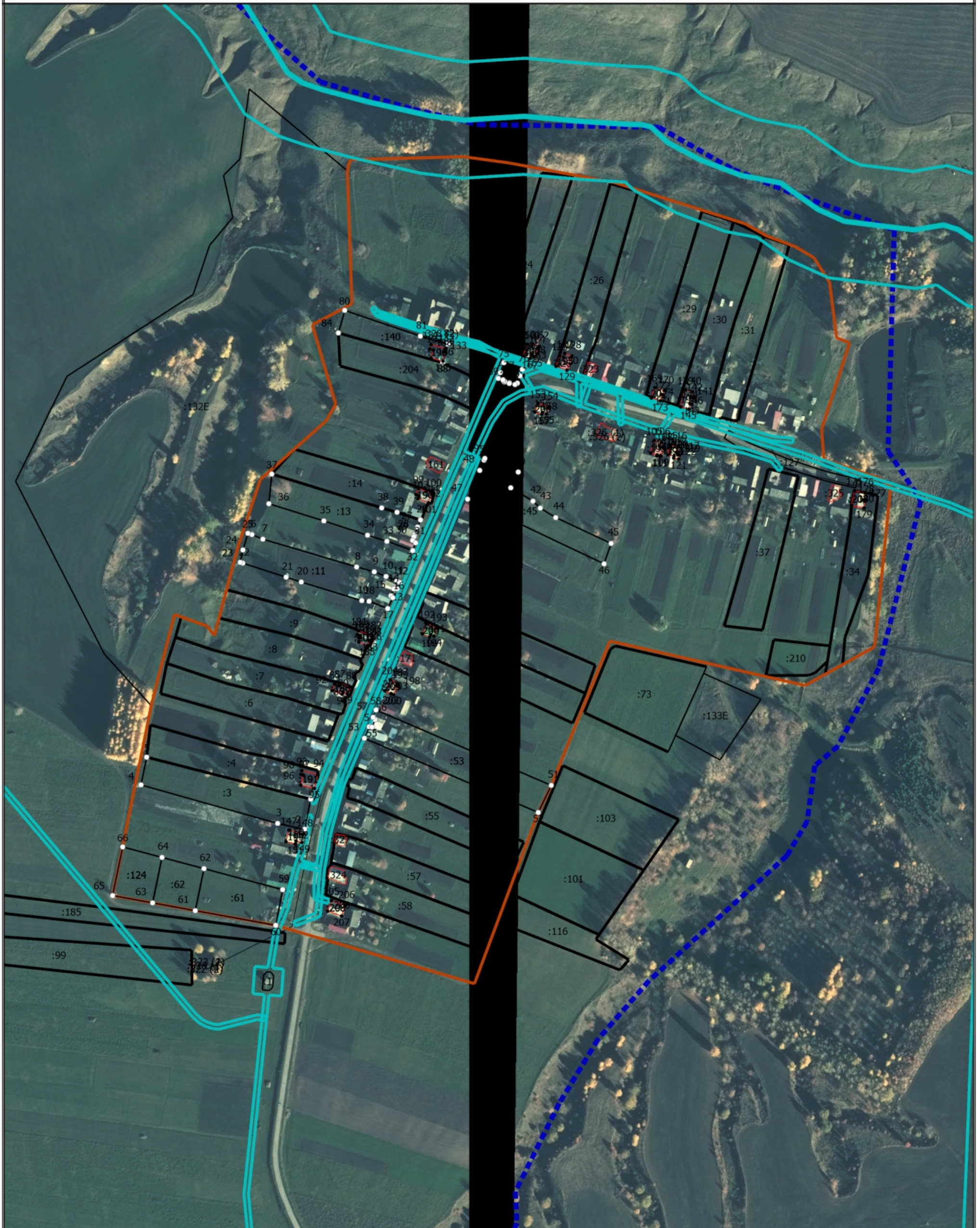
2. Сведения о характеристиках объекта недвижимости с кадастровым номером : 21:17:260201:208 :

№ п/п	Наименование характеристики	Значение характеристики
1	2	3
5.	Адрес здания, сооружения, объекта незавершенного строительства	-
5.1.	Сведения о местоположении здания, сооружения, объекта незавершенного строительства (при отсутствии адреса) в структурированном в соответствии с федеральной информационной адресной системой виде	Российская Федерация, Чувашская Республика (Чувашия), район Моргаушский
5.2.	Дополнительные сведения о местоположении	Чувашская Республика, р-н. Моргаушский, с/пос. Чуманкасинское, д. Соляной, ул. Е.Пугачева, д. 59
6.	Иные сведения	-

3. Пояснения к сведениям об объекте недвижимости с кадастровым номером 21:17:260201:208 :

1.	-
----	---

Схема границ земельных участков



Масштаб 1:3200

Условные обозначения

- - Часть границы, местоположение которой определено при выполнении кадастровых работ
- - Характерная точка границы земельного участка, сведения ЕГРН о которой соответствуют требованиям, установленным в соответствии с частью 13 статьи 22 Федерального закона от 13 июля 2015 г. N 218-ФЗ "О государственной регистрации недвижимости"

