

УТВЕРЖДАЮ:

*Заместитель министра природных ресурсов
и экологии Чувашской Республики*

должность

Е. М. Дымза

фамилия, имя и отчество (при наличии)

дата

Акт

лесопатологического обследования № 345

лесных насаждений Канашское **лесничество)**
Чувашская Республика **(субъект Российской Федерации)**

Способ лесопатологического обследования 1. Визуальный
2. Инструментальный

Место проведения:

| Участковое лесничество | Урочище (дача) | Квартал | Выдел | Площадь выдела, га | Лесопатологический выдел | Площадь лесопатологического выдела, га |
|------------------------|----------------|---------|-------|--------------------|--------------------------|--|
| Канашское | - | 146 | 6 | 14 | - | - |

Лесопатологическое обследование проведено на общей площади 14 га.

Кадастровый номер участка: _____
(для участков, предоставленных в постоянное (бессрочное) пользование, аренду)

Документ о праве пользования _____

(тип документа о праве пользования, дата, номер, вид разрешенного использования)

Директор БУ "Канашское лесничество"
Минприроды Чувашии
" 27 " ноября 2023 года



Д.Р. Юнусов

Согласовано:

Лесничий по Канашскому лесничеству
КУ "Лесная охрана" Минприроды Чувашии
" 27 " ноября 2023 года



В.И. Глухов

2. Инструментальное (детальное) обследование лесных насаждений.

2.1 . Лесничество Канаишское
Участковое лесничество Канаишское
Урочище (дача) - Квартал 146 Выдел 6
Лесопатологический выдел -

Наличие ограничений или особенностей участка, влияющих на назначение СОМ:

в выделе имеется ОЗУ: участки лесов вокруг сельских населенных пунктов и садовых товариществ .

(отметка о наличии ООПТ, ОЗУ, водоохранной зоны, радиоактивного загрязнения лесов, угрозы возникновения очагов вредных организмов или пожарной опасности в лесах)

2.2. Фактическая таксационная характеристика лесного насаждения **не соответствует** таксационному описанию.

Причины несоответствия:

Изменения таксационных характеристик произошло в результате повреждения насаждения ураганными ветрами

Ведомость лесных участков с выявленными несоответствиями таксационным описаниям приведена в приложении 1 к данному Акту.

2.3. Состояние насаждений:

| | |
|---|-------------------------------------|
| <i>устойчивое (СКС <1,50)</i> | <input type="checkbox"/> |
| <i>с нарушенной устойчивостью (СКС ≥1,51-≤4,50)</i> | <input checked="" type="checkbox"/> |
| <i>с утраченной устойчивостью (СКС ≥4,51)</i> | <input type="checkbox"/> |

2.4. Средневзвешенная категория состояния 2,34

Причины ослабления, повреждения насаждения:

повреждение (заселено или отработано) короедом шестизубчатым (код 337); воздействия сильных ветров текущего года, повлекшие наклон более 10°, изгиб или вывал деревьев (код 881); воздействия шквалистых и ураганных ветров текущего года, повлекшие слом стволов деревьев (код 882); воздействия сильных ветров прошлых лет, повлекшие наклон более 10°, изгиб или вывал деревьев (код 821). Данные причины определены по следующим признакам: отработано стволовыми вредителями >1/2 окр. ств. под кроной; обрыв корней (вывал) свежий; слом ствола под кроной свежий; обрыв корней (вывал) прошлых лет.

2.5. Выборке подлежит 15,8 % деревьев по запасу, в том числе:

без признаков ослабления 0 %, Причины назначения: _____

ослабленных 0 %, Причины назначения: _____

сильно ослабленных 0 %, Причины назначения: _____

усыхающих 0 %, Причины назначения: _____

свежего сухостоя 3,3 %, Причины назначения: _____

свежего ветровала 8,4 %, Причины назначения: _____

свежего бурелома 2,3 %, Причины назначения: _____

старого сухостоя 0,1 %, Причины назначения: _____

старого ветровала 1,7 %, Причины назначения: _____

старого бурелома 0 %.

2.6. Полнота лесного насаждения после уборки деревьев, подлежащих рубке, составит: 0,7.

Критическая полнота для данной категории лесных насаждений и преобладающей породы составляет не лимитируется

ЗАКЛЮЧЕНИЕ к инструментальному обследованию участка.

В обследованном насаждении в квартале 146, выделе 6 средневзвешенная категория состояния насаждения составляет 2,34, что характеризует данное насаждение как «ослабленное». На площади 14,0 га не требуется проведения санитарно-оздоровительных мероприятий.

| Участковое лесничество | Урочище (дача) | Квартал | Выдел | Площадь выдела, га | Лесопатологический выдел | Площадь лесопатологического выдела | Вид мероприятия | Площадь мероприятия, га | Породы | Доля выбираемой древесины по запасу, % | Рекомендуемый срок проведения мероприятия |
|------------------------|----------------|---------|-------|--------------------|--------------------------|------------------------------------|------------------------|-------------------------|--------|--|---|
| 1 | 2 | 3 | 4 | 5 | 6 | 7 | 8 | 9 | 10 | 11 | 12 |
| Канашское | | 146 | 6 | 14 | - | - | не требует мероприятий | - | - | - | - |

Ведомость временной пробной площади и абрис участка прилагаются (приложение 2 и 3 к Акту).

РЕКОМЕНДАЦИИ по проведению мероприятий, не относящихся к мероприятиям по предупреждению распространения вредных организмов нет.

Дата проведения ЛПО: 15.11.2023 года.

Дата составления документа: 27.11.2023 года.

Исполнитель работ по проведению лесопатологического обследования

Фамилия, имя и отчество (при наличии) Мерескин И.А.

Организация БУ "Канашское лесничество" Минприроды Чувашии

Должность Заместитель директора

Подпись _____

Телефон 8 961 344 41 41

ВРЕМЕННАЯ ПРОБНАЯ ПЛОЩАДЬ № 1, 2,3,4

1.1 Субъект Российской Федерации: Чувашская Республика
Лесничество Канашское
Участковое лесничество: Канашское
Урочище (дача): -
Квартал 146 Выдел 6 Площадь выдела 14,0 га.
Лесопатологический выдел - Площадь лесопатологического выдела -

1.2 Метод перече́та: ленточная пробная площадь.

Количество лент / площадок: 4
Размеры площадок (длина x ширина/радиус): 1121x10 м.
Размер временной пробной площади: 1,121 га.

1.3 Фактическая таксационная характеристика насаждения:

Состав: 10С возраст 65 тип леса СЗРЛК
полнота 0,7; бонитет 1; запас на га 254 / 301 кубм.
возобновление отсутствует.

1.4 Номер очага вредных организмов: б/н.

Тип очага вредных организмов: -

Фаза развития очага вредных организмов -

1.5 Причина ослабления, повреждения насаждения и время:

*повреждение (заселено или отработано) короедом шестизубчатым (код 337); воздействия сильных ветров текущего года, повлекшие наклон более 10°, изгиб или вывал деревьев (код 881); воздействия шквалистых и ураганных ветров текущего года, повлекшие слом стволов деревьев (код 882); воздействия сильных ветров прошлых лет, повлекшие наклон более 10°, изгиб или вывал деревьев (код 821). Время повреждения: 2022 гг.
Состояние насаждения: ослабленное, Средневзвешенная категория состояния насаждения: 2,34.*

1.6 Назначенные мероприятия: не требует мероприятий.

Исполнитель работ по проведению лесопатологического обследования:

Фамилия, имя

и отчество (при наличии) Мерескин И.А. Подпись 

Дата составления документа: 27.11.2023 года.

ВЕДОМОСТЬ ПЕРЕЧЕТА ДЕРЕВЬЕВ

Итоговая ведомость по насаждению. СКС насаждения: 2,34.

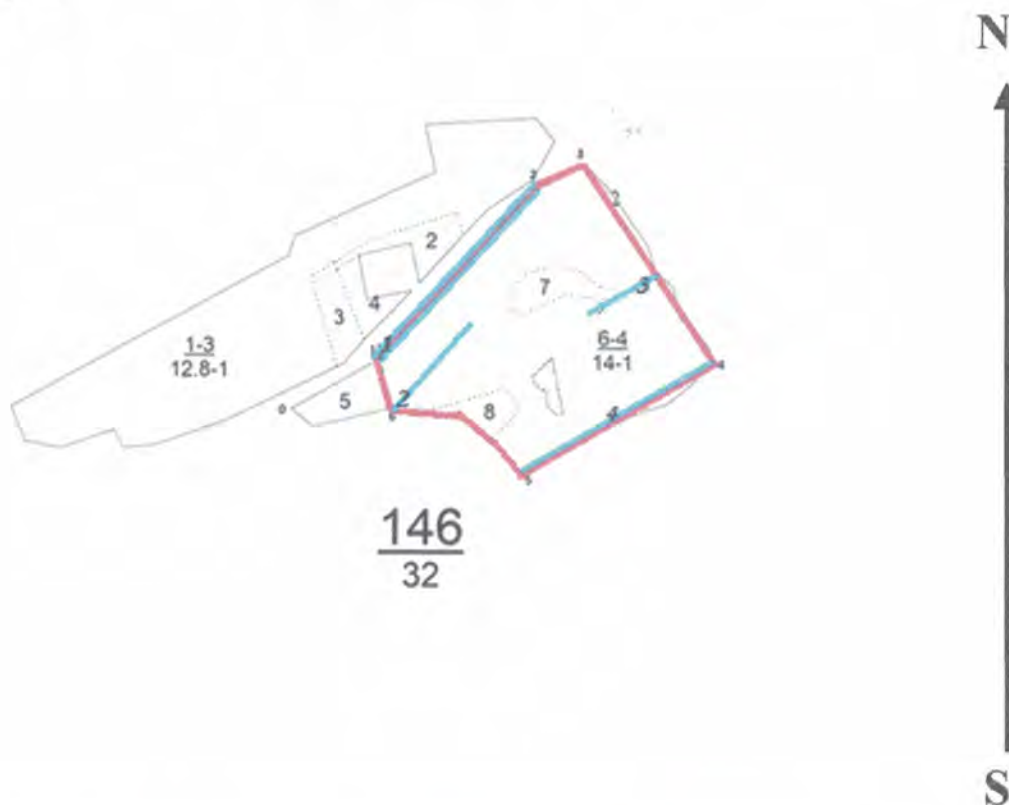
| Степень толщины см | Количество деревьев по категориям состояния, шт. | | | | | | | | | | | | | | | | Всего | |
|-----------------------|--|---|------|---|------|---|------|---|----|----|-----------|----|------|-----------|----|-----|-------------|--------------------------------|
| | 1 | | 2 | | 3 | | 4 | | 5 | | 5 (а,б,в) | | | 5 (г,д,е) | | | шт./ куб.м. | в т.ч. подлежит рубке, % |
| | Н | З | Н | З | Н | З | Н | З | Н | З | Н | З | О | Н | З | О | | |
| 1 | 2 | 3 | 4 | 5 | 6 | 7 | 8 | 9 | 10 | 11 | 12 | 13 | 14 | 15 | 16 | 17 | 18 | 19 |
| 12 | 1 | | | | | | | | | | | | | | | 3 | 4/ 0,32 | 0,4 |
| 16 | 32 | | 8 | | 16 | | 14 | | | | | | 34 | | | 3 | 107/ 17,12 | 4,8 |
| 20 | 57 | | 31 | | 28 | | 11 | | | | | | 36 | | | 6 | 169/ 47,32 | 5,4 |
| 24 | 99 | | 66 | | 62 | | 12 | | | | | | 38 | | | 8 | 285/ 125,4 | 6,1 |
| 28 | 64 | | 39 | | 31 | | 3 | | | | | | 15 | | | | 152/ 95,76 | 1,9 |
| 32 | 14 | | 29 | | | | | | | | | | 5 | | | | 48/ 40,32 | 0,6 |
| 36 | 9 | | | | | | | | | | | | 1 | | | | 10/ 10,9 | 0,1 |
| - | | | | | | | | | | | | | | | | | 0/ 0 | |
| - | | | | | | | | | | | | | | | | | 0/ 0 | |
| - | | | | | | | | | | | | | | | | | 0/ 0 | |
| итого, шт | 276 | | 173 | | 137 | | 40 | | | | | | 129 | | | 20 | 775 | 19,2 |
| итого, куб.м. | 126,6 | | 87,9 | | 57,2 | | 12,5 | | | | | | 47,0 | | | 5,9 | 337,1 | 52,9 |
| итого, куб.м,% | 37,4 | | 26,1 | | 17 | | 3,7 | | | | | | 14 | | | 1,8 | 100 | 15,8 |

Порода 1: С. СКС породы: 2,34.

| Степень толщины см | Количество деревьев по категориям состояния, шт. | | | | | | | | | | | | | | | | Всего | |
|-----------------------|--|---|------|---|------|---|------|---|----|----|-----------|----|------|-----------|----|-----|-------------|--------------------------------|
| | 1 | | 2 | | 3 | | 4 | | 5 | | 5 (а,б,в) | | | 5 (г,д,е) | | | шт./ куб.м. | в т.ч. подлежит рубке, % |
| | Н | З | Н | З | Н | З | Н | З | Н | З | Н | З | О | Н | З | О | | |
| 1 | 2 | 3 | 4 | 5 | 6 | 7 | 8 | 9 | 10 | 11 | 12 | 13 | 14 | 15 | 16 | 17 | 18 | 19 |
| 12 | 1 | | | | | | | | | | | | | | | 3 | 4/ 0,32 | 0,4 |
| 16 | 32 | | 8 | | 16 | | 14 | | | | | | 34 | | | 3 | 107/ 17,12 | 4,8 |
| 20 | 57 | | 31 | | 28 | | 11 | | | | | | 36 | | | 6 | 169/ 47,32 | 5,4 |
| 24 | 99 | | 66 | | 62 | | 12 | | | | | | 38 | | | 8 | 285/ 125,4 | 6,1 |
| 28 | 64 | | 39 | | 31 | | 3 | | | | | | 15 | | | | 152/ 95,76 | 1,9 |
| 32 | 14 | | 29 | | | | | | | | | | 5 | | | | 48/ 40,32 | 0,6 |
| 36 | 9 | | | | | | | | | | | | 1 | | | | 10/ 10,9 | 0,1 |
| - | | | | | | | | | | | | | | | | | 0/ 0 | |
| - | | | | | | | | | | | | | | | | | 0/ 0 | |
| - | | | | | | | | | | | | | | | | | 0/ 0 | |
| итого, шт | 276 | | 173 | | 137 | | 40 | | | | | | 129 | | | 20 | 775 | 19,2 |
| итого, куб.м. | 126,6 | | 87,9 | | 57,2 | | 12,5 | | | | | | 47,0 | | | 5,9 | 337,1 | 52,9 |
| итого, куб.м,% | 37,4 | | 26,1 | | 17 | | 3,7 | | | | | | 14 | | | 1,8 | 100 | 15,8 |

Абрис участка

Масштаб 1:10000



| | | | | | | |
|----------------------|--|---------------------|--|----------------|--|----------------------------|
| Условные обозначения | | граница мероприятия | | ленты перечета | | неэксплуатационная площадь |
|----------------------|--|---------------------|--|----------------|--|----------------------------|

| № квартала | № выдела | № ЛП выдела | Размеры ленты (круговой площадки) перечета | | | | Координаты ПП | | |
|------------|----------|-------------|--|----------|-----------|-----------|---------------|-------------------------|-------------------------|
| | | | № ленты | Длина, м | Ширина, м | Радиус, м | | | Площадь, га |
| 146 | 6 | - | 1 | 357 | 10 | - | 0,36 | 55.535795 047.284525 | 55.538010 047.288589 |
| | | | 2 | 178 | 10 | | 0,18 | 55.535466 047.284285 | 55.535584 047.285988 |
| | | | 3 | 386 | 10 | | 0,39 | 55.536701 047.291793 | 55.535918 047.290463 |
| | | | 4 | 200 | 10 | | 0,20 | 55.535240 047.292960 | 55.535439 047.292978 |

| Номера точек | Координаты | | Длина, м |
|--------------|------------|------------|----------|
| 0-1 | | | 160 |
| 1-2 | 55.53550 | 047.28427 | 385 |
| 2-3 | 55.53789 | 047.28827 | 95 |
| 3-4 | 55.53821 | 047.29012 | 425 |
| 4-5 | 55.53524 | 047.29296 | 370 |
| 5-6 | 55.535439 | 047.292978 | 265 |
| 6-1 | 55.53475 | 047.28436 | 83 |

Исполнитель работ по проведению лесопатологического обследования:

Фамилия, имя

и отчество (при наличии)

Мерескин И.А.

Подпись

Дата составления документа:

27.11.2023 года.

| № | Пло-щадь | Состав | Подрос-ток | по | Я | Вы- | Эле- | Воз- | Вы- | Ди- | Кл- | Гр- | Во- | Тип | Полн- | Запас | с | рост. | Кл- | Запас | на | выделе, | дес. | МЗ | |
|------|----------|---------|------------|---------|--------|-------|------|------|-----|-----|-----|-----|-----|------|-------|-------|-------|-------|-----|-------|------|---------|------|---------------|-------------|
| дес. | м² | лесос. | покров, | поч- | со- | имен- | | | | | | | | леса | ота | леса, | дес. | МЗ | | | | | | | |
| ла | га | оста | выдела. | Омет | | ле- | | | | | | | | леса | Суче- | на | обши- | в | г.ч | хо- | ми- | | | Хозяйственные | |
| | | ка | о | поро | слесок | У | я- | са | ст | та | ет | во | во | те | а | пл | | | ло | то | стоя | ши | ние | | мероприятия |
| | | происх. | Наимен. | кат | ру- | | | | | | эр | эр | | ТЛУ | сма- | 1 | на | сос- | ва | | | | | | |
| | | ер. | незале | с. | земель | С | са- | | | | р | ас | ас | т | дей | | та | ри | ота | | | | | | |
| | | Хар. | лесных | культур | | | | | | | та | та | | | сече | га | мышел | ляк | ос | ро- | ест. | | | | |
| | | Кадастр | ов. | сценки | | | | | | | | | | | ний | | шви | ти | ро | вос. | | | | | |

1 12,8 лесные культуры

10С

1 21 С

57

21

20

3

2

1

СЗЛРК

0,8

30

384

384

1

13

подлесок: Р РК БСН средний

культуры-63 г., состояние неудовлетворительные, болезни леса

повреждение болезни стволов и корней, сосна, средняя поврежденность, корневая губка

полнота неравномерная

озу: уч-ки лесов вокр. сельск. насел. пункт. и садов. товар

2 ,8 лесные культуры

10С

1 23 С

67

23

24

4

2

1

СЗЛРК

0,6

25

20

20

1

2

подлесок: Р БСН густой

культуры-53 г., состояние неудовлетворительные, болезни леса

повреждение болезни стволов и корней, сосна, средняя поврежденность, корневая губка

озу: уч-ки лесов вокр. сельск. насел. пункт. и садов. товар

3 ,8 вырубка- 00 г.

С

пней 0 шт/га

1

СЗЛРК

В1

подлесок: Р густой

озу: уч-ки лесов вокр. сельск. насел. пункт. и садов. товар

естеств. лесов

4 ,6 кладбище

5 ,9 лесные культуры

10С

1 21 С

57

21

20

3

2

1

СЗЛРК

0,9

33

30

30

1

подлесок: Р БСН густой

культуры-63 г., состояние удовлетворительные

озу: уч-ки лесов вокр. сельск. насел. пункт. и садов. товар

6 14,0 10С+В

1 24 С

65

24

24

4

2

1

СЗЛРК

0,8

35

490

490

1

14

подлесок: Р РК средний

озу: уч-ки лесов вокр. сельск. насел. пункт. и садов. товар

7 ,8 лесные культуры

10ТК+С

1 24 ТК

67

24

28

14

4

4

СОРЛ

0,5

20

16

16

3



дата 15.11.2023
время 10:47

широта 55.535636
долгота 47.285536



дата 15.11.2023
время 10:36

широта 55.536768
долгота 47.285749



дата 15.11.2023
время 11:24

широта 55.536768
долгота 47.285749