

УТВЕРДАЮ:

Заместитель министра природных
ресурсов и экологии Чувашской
Республики

_____ Е.М. Дымза

" " _____ 20 ____ г.

Акт
лесопатологического обследования № 343
лесных насаждений Шемуршинского лесничества Чувашской Республики

Способ лесопатологического обследования:

1. Визуальный

2. Инструментальный

Место проведения

Участковое лесничество	Урочище (дача)	Квартал	Выдел	Площадь выдела, га	Лесопатологический выдел	Площадь лесопатологического выдела, га
Трехбалтаевское	-	138	2	0,5	-	-

Лесопатологическое обследование проведено на общей площади

0,5 га.

Кадастровый номер участка:

_____ (для участков, предоставленных в постоянное (бессрочное) пользование, аренду)

Документ о праве пользования:

_____ (тип документа о праве пользования, дата, номер, вид разрешенного использования лесов)

СОГЛАСОВАННО:

Лесничий по Шемуршинскому лесничеству
КУ ЧР "Лесная охрана" Минприроды Чувашии

 Г.М. Фомин
" " _____ 20 ____ г.

Директор БУ "Шемуршинское лесничество"
Минприроды Чувашии

 А.А. Цыганов
" " _____ 20 ____ г.

2. Инструментальное (детальное) обследование лесных насаждений.

(раздел включается в акт в случае проведения лесопатологического обследования инструментальным способом)

2.1. Лесничество

Шемуршинское

Участковое лесничество

Трехбалтаевское

Урочище (дача)

-

Квартал

138

Выдел

2

Лесопатологический выдел

-

Наличие ограничений или особенностей участка, влияющих на назначение СОМ:

ОЗУ

-

(отметка о наличии ООПТ, ОЗУ, водоохранной зоны, радиоактивного загрязнения лесов, угрозы возникновения очагов вредных организмов или пожарной опасности в лесах).

2.2. Фактическая таксационная характеристика лесного насаждения соответствует (не соответствует) таксационному описанию (нужное подчеркнуть). Причины несоответствия

Изменение таксационной характеристики насаждения в результате повреждения стволовыми вредителями.

Ведомость насаждений с выявленными несоответствиями таксационным описаниям приведена в приложении 1 к Акту.

2.3. Состояние насаждений:

с нарушенной устойчивостью (средневзвешенная категория состояния $\geq 1,51 - \leq 4,50$)

с утраченной устойчивостью (средневзвешенная категория состояния $\geq 4,51$)

устойчивое (средневзвешенная категория состояния $< 1,50$)

2.4. Причины ослабления, повреждения, средневзвешенная категория состояния насаждения:

854 - Беглый низовой пожар 1-3-летней давности 2021 г.

337 - Повреждение (заселено или отработано) короедом шестизубчатым 2022 г.

СКС - 1,49

2.4.1. Заселено (отработано) стволовыми вредителями:

Вид вредителя	Порода	Встречаемость заселенных деревьев, % от запаса породы	Встречаемость отработанных деревьев, % от запаса породы	Степень заселения лесного насаждения (слабая, средняя, сильная)
1	2	3	4	5
<u>514 Короед шестизубчатый</u>	<u>Сосна</u>	<u>4</u>	<u>6</u>	-
-	-	-	-	-

2.4.2. Повреждено огнем:

Вид пожара	Порода	Состояние корневых лап		Состояние корневой шейки		Высушивание луба		Обугленность древесины более 1/3 высоты ствола	
		процент поврежденных огнем корней	процент деревьев с данным повреждением	Обугленность древесины корневой шейки по окружности (1/4; 2/4; 3/4; более 3/4)	процент деревьев с данным повреждением	по окружности (1/4; 2/4; 3/4; более 3/4)	процент деревьев с данным повреждением	по окружности и ствола (менее 1/2; более 1/2)	процент деревьев с данным повреждением
1	2	3	4	5	6	7	8	9	10
854 - Беглый низовой пожар 1-3-летней давности	Сосна					3/4	6		
						>3/4	3		

2.4.3. Поражено болезнями:

Болезнь / возбудитель	Порода	Встречаемость, % от запаса насаждения	Степень поражения лесного насаждения (слабая, средняя, сильная)
1	2	3	4

2.5. Выборке подлежит 10,27 % деревьев (указывается общий % запаса деревьев, подлежащий рубке, от общего запаса насаждений),

в том числе:

без признаков ослабления - % (причины назначения)

ослабленных - % (причины назначения)

сильно ослабленных 2,1663 % (причины назначения)

усыхающих - % (причины назначения)

деревья хвойных пород (п. 42 приказа Минприроды России от 09.11.2020 № 912)

свежего сухостоя 1,74 %;

свежего ветровала - %;

свежего бурелома - %;

старого сухостоя 4,11 %;

старого ветровала 0,48 %;

старого бурелома 1,78 %;

2.6. Полнота лесного насаждения после уборки деревьев, подлежащих рубке, составит

0,65

Критическая полнота для данной категории лесных насаждений и преобладающей породы составляет Не лимитируется

ЗАКЛЮЧЕНИЕ к инструментальному обследованию участка

С целью предотвращения негативных процессов, снижения ущерба от их воздействия, назначено:

В обследуемом насаждении средневзвешенная категория санитарного состояния составляет 1,49, что определяет данное лесное насаждение без признаков ослабления, в котором согласно действующему законодательству санитарно-оздоровительные мероприятия не осуществляются (п. 19 Правил санитарной безопасности в лесах, утвержденных Постановлением Правительства РФ от 09.12.2020 г. № 2047).

Участковое лесничество	Урочище (дача)	Квартал	Выдел	Площадь выдела, га	Лесопатологический выдел	Площадь лесопатологического выдела, га	Вид мероприятия	Площадь мероприятия, га	Порода	Доля выбираемой древесины по запасу, %	Рекомендуемый срок проведения мероприятия
1	2	3	4	5	6	7	8	9	10	11	12
Трехбалтаевское	-	138	2	0,5	-	-	-	0	-	-	-


Ведомость временной пробной площади и абрис участка прилагаются (приложение 2 и 3 к Акту).

РЕКОМЕНДАЦИИ по проведению мероприятий, не относящихся к мероприятиям по предупреждению распространения вредных организмов.

Дата проведения ЛПО 01.11.2023

Дата составления документа 22.11.2023

Исполнитель работ по проведению лесопатологического обследования:

Фамилия, имя, отчество (при наличии) Азизов М.М.
Организация БУ "Цемуршинское лесничество" Минприроды Чувашии
Должность инженер ОЗЛ
Подпись  Телефон 8(83546)23583

ВРЕМЕННАЯ ПРОБНАЯ ПЛОЩАДЬ №

1.1. Субъект Российской Федерации Чувашская Республика
Лесничество Шемуршинское Участковое лесничество Трехбалтаевское
Урочище (дача) -
Квартал 138 Выдел 2 Площадь выдела 0,5 га.
Лесопатологический выдел -
Площадь лесопатологического выдела - га.

1.2. Метод перече́та:

Сплошной, ленты пере́чета, круговые площадки постоянного радиуса, реласкопические площадки (нужное подчеркнуть).
Количество лент / площадок - шт.

Размеры площадок (длина x ширина / радиус) - м.
Размер временной пробной площади: - га.

1.3. Фактическая таксационная характеристика насаждения:

Состав 10с возраст 30 лет, тип леса Сорл полнота 0,7
бонитет I запас на га 115 (126) кбм возобновление -

1.4. Номер очага вредных организмов -

Тип очага вредных организмов: эпизодический, хронический (нужное подчеркнуть).

Фаза развития очага вредных организмов: начальная, нарастания численности, собственно вспышка, кризис (нужное подчеркнуть).

1.5. Причина ослабления, повреждения насаждения и время:

854 - Беглый низовой пожар 1-3-летней давности 2022 г.

337 - Повреждение (заселено или отработано) короедом шестизубчатым 2022 г.

Состояние насаждения: насаждение устойчивое

Средневзвешенная категория состояния насаждения: 1,49

1.6. Назначенные мероприятия:

Исполнитель работ по проведению лесопатологического обследования:

Фамилия, имя, отчество (при наличии)

Дата составления документа

22.11.2023

Азизов М.М.

Подпись

ВЕДОМОСТЬ ПЕРЕЧЕТА ДЕРЕВЬЕВ
(для сплошного, ленточного и перечеа на круговых площадках постоянного радиуса)

Порода:	Сосна																средневзвешенная категория состояния		1,49	
	Количество деревьев по категориям состояния, шт.																		Всего	
	1		2		3		4		5		5 (д,б,в)			5 (г,д,е)			шт./куб.м	в том числе подлежат рубке, %		
Н	З	Н	З	Н	З	Н	З	Н	З	Н	З	О	Н	З	О	18			19	
1																	20	80 / 2,40	28,75	
8	45		12														17	155 / 12,40	17,42	
12	109		19			5											11	125 / 20,00	15,20	
16	88		18			6											1	75 / 21,00	2,67	
20	65		8									1						13 / 5,72		
24	12		1															2 / 1,26		
28	2																	/		
32																		/		
36																		/		
40																		/		
44																		/		
48																		/		
52																		/		
56																		/		
60																		/		
64																		/		
68																		/		
72																		/		
76																		/		
80																		/		
Итого, шт.	321		58			11						11				49	450 /	15,78		
Итого, куб.м	48,89		7,44			1,36						1,09				4	/	62,78	10,27	
Итого, % от запаса по породе	77,88		11,85			2,17						1,73622				6,37146	/	100,00		

Причины назначения в рубку деревьев категорий состояния:

1	-
2	-
3	-
4	деревья хвойных пород (п. 42 приказа Минприроды России от 09.11.2020 № 912)

ВЕДОМОСТЬ ПЕРЕЧЕТА ДЕРЕВЬЕВ
(для сплошного, ленточного и перечеа на круговых площадках постоянного радиуса)

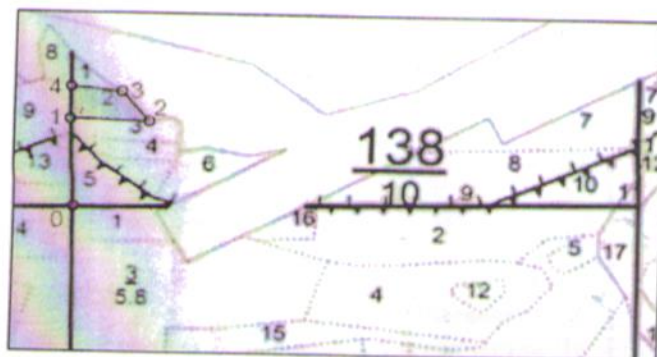
Порода:	Сосна																средневзвешенная категория состояния		1,49	
	Количество деревьев по категориям состояния, шт.																		Всего	
	1		2		3		4		5		5 (д,б,в)			5 (г,д,е)			шт./куб.м	в том числе подлежат рубке, %		
Н	З	Н	З	Н	З	Н	З	Н	З	Н	З	О	Н	З	О	18			19	
1																	20	80 / 2,40	28,75	
8	45		12														17	155 / 12,40	17,42	
12	109		19			5											11	125 / 20,00	15,20	
16	88		18			6											1	75 / 21,00	2,67	
20	65		8									1						13 / 5,72		
24	12		1															2 / 1,26		
28	2																	/		
32																		/		
36																		/		
40																		/		
44																		/		
48																		/		
52																		/		
56																		/		
60																		/		
64																		/		
68																		/		
72																		/		
76																		/		
80																		/		
Итого, шт.	321		58			11						11				49	450 /	15,78		
Итого, куб.м	48,89		7,44			1,36						1,09				4	/	62,78	10,27	
Итого, % от запаса по породе	77,88		11,85			2,17						1,73622				6,37146	/	100,00		

Причины назначения в рубку деревьев категорий состояния:

1	-
2	-
3	-
4	деревья хвойных пород (п. 42 приказа Минприроды России от 09.11.2020 № 912)

Абрис участка

Масштаб 1:10 000



Условные обозначения:			граница мероприятия		ленты перечета		неэксплуатационная площадь	
№ квартала	№ выдела	№ ЛП выдела	Размеры ленты (круговой площадки) перечета				Координаты ПП	
			№ ленты	Длина, м	Ширина, м	Радиус, м		
138	2	-	-	-	-	-	-	-
			-	-	-	-	-	-
			-	-	-	-	-	-
			-	-	-	-	-	-

Номера точек	Координаты		Длина, м
0	54°56'29,6"	47°39'15,4"	
1	54°56'35,7"	47°39'16,1"	150
2	54°56'35,6"	47°39'25,1"	118
3	54°56'37,3"	47°39'22,9"	66
4	54°56'37,5"	47°39'16,1"	76
			55

Исполнитель работ по проведению лесопатологического обследования:
Фамилия, имя
и отчество (при наличии)

Азизов М.М.

Подпись

Дата составления документа:

22 .11.2023

Лесничество Трехбалтаевское Категория защитных лесов Леса, расположенные в водоохраных зонах Квартал 138

№	Пло- щадь	Состав. Подрост, по- выделяется, покров, поч- ва, рельеф, особенности	Я Вы- со-	Эле- мент	Воз- ра	Вы- со-	Ди- аметр	Кл Гр Бо- расп	Тип	Полн Запас сырораств. ота леса, дес. МЗ	Кл Запас на выделе, дес. МЗ	с	ре-	ни-	Хозяйственные							
1	2	14	5	6	7	8	9	10	11	12	13	14	15	16	17	18	19	20	21	22	23	24
1	2	14	5	6	7	8	9	10	11	12	13	14	15	16	17	18	19	20	21	22	23	24

1 , 2 лески
прибрежная защитная полоса 30м
озу: берегозащ участки лесов.

2 , 5 лесные культуры
10С

культуры-90 г., состояние хорошие
озу: берегозащ участки лесов.

3 1,2 10С 1 28 С 100 28 32 5 3 1 СОРЛ 0,7 37 44 44 1
В2

озу: берегозащ участки лесов.

4 , 4 лесные культуры
7С20С1В+E

1 18 С 56 18 20 3 2 2 СОРЛ 0,7 21 8 5
ОС В

культуры-64 г., состояние удовлетворительные
озу: берегозащ участки лесов.

6 , 8 лески
прибрежная защитная полоса 30м
озу: берегозащ участки лесов.

7 1,8 лесные культуры
10С 1 14 С 34 14 16 2 1 1 СОРЛ 0,8 18 32 32
В2

культуры-86 г., состояние хорошие
озу: берегозащ участки лесов.

8 2,9 лесные культуры
10С 1 16 С 41 16 16 3 2 1 СЭЛРК 0,8 21 61 61
В1

культуры-79 г., состояние хорошие
озу: берегозащ участки лесов.

Диаметр 0,81



GPS Map Camera



Шемуршинский район, Чувашская Республика, Россия
Чувашская Респ., Россия, 429182
Lat 54.940876°
Long 47.655212°
01/11/23 11:26 AM GMT +03:00



GPS Map Camera



Шемуршинский район, Чувашская Республика, Россия
Чувашская Респ., Россия, 429182
Lat 54.940991°
Long 47.655056°
01/11/23 11:26 AM GMT +03:00



GPS Map Camera

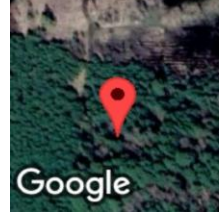


Google

Шемуршинский район, Чувашская Республика, Россия
Чувашская Респ., Россия, 429182
Lat 54.940804°
Long 47.65511°
01/11/23 11:27 AM GMT +03:00



GPS Map Camera



Google

Шемуршинский район, Чувашская Республика, Россия
Чувашская Респ., Россия, 429182
Lat 54.940364°
Long 47.655432°
01/11/23 11:34 AM GMT +03:00