



Коммунальная ул., 8, город Новочебоксарск, Чувашская Республика, 429950

факс (8352) 73-72-18, тел. 73-84-95

e-mail: mup@ks-21.ru, интернет: www.ks-21.ru

ИНН/КПП 2124000310/212401001, ОГРН 1022100911139, ОКПО 05238663

«06» 06.2023 № 02/04-562

на № 45/99-01-2411 от 29.05.2023 г.

Заместителю главы администрации
по вопросам градостроительства,
ЖКХ и инфраструктуры
г. Новочебоксарска
Д.В. Афанасьеву

Уважаемый Дмитрий Валерианович!

МУП «КС г. Новочебоксарска» (далее – Исполнитель) в ответ на Ваше письмо иск. №45/99-01-2411 от 29.05.2023 г., сообщает следующее.

Ближайшая точка присоединения к централизованной системе холодного водоснабжения объекта: «Гараж-бокс», расположенного на земельном участке с кадастровым номером 21:02:010301:1791 по адресу: Чувашская Республика – Чувашия, г. Новочебоксарск, ул. Промышленная (адрес или описание местоположения точки или номер колодца или камеры): на водопроводной сети Д-500 мм, проходящей по нечетной стороне ул. Промышленная г. Новочебоксарск.

В зоне расположения земельного участка с кадастровым номером 21:02:010301:1791 канализационных сетей Исполнителя не имеется.

Согласно Постановлению Государственной службы Чувашской Республики по конкурентной политике и тарифам № 20-11/тп от 28.10.2022 г. плата за подключение с 01.01.2023 г. по 31.12.2023 г.:

- ставка тарифа за подключаемую (технологически присоединяемую) нагрузку к централизованной системе холодного водоснабжения, за исключением расходов на прокладку (перекладку) сетей холодного водоснабжения, согласно приложению № 1 к настоящему постановлению, применяемая для расчета платы за подключение (технологическое присоединение) к централизованной системе холодного водоснабжения:

в тыс.руб. за куб. м/сутки без НДС

№ п/п	Наименование мероприятия	Ставка тарифа
1	Подключение к системе холодного водоснабжения	1,027

- ставка тарифа за расстояние от точки подключения (технологического присоединения) объекта заявителя до точки подключения водопроводных сетей к объектам централизованной системы водоснабжения, согласно приложению № 2 к настоящему постановлению:

тыс.руб./км трубопровода без НДС

№ п/п	Централизованная система	Диаметр трубопровода, мм	Материал трубопровода	Ставки тарифа
1	2	3	4	5
1	Холодного водоснабжения	до 100	чугун	8 574,30
		до 110	полиэтилен	6 261,10
		от 101 до 125	чугун	10 025,53
		от 111 до 125	полиэтилен	6 612,37
		от 126 до 150	чугун	11 385,76
		от 126 до 160	полиэтилен	7 207,51
		от 151 до 200	чугун	12 437,33
		от 161 до 200	полиэтилен	8 254,30
		от 201 до 250	чугун	16 689,95
от 201 до 250	полиэтилен	9 587,55		

Дополнительно сообщаем, что после проведения торгов, правообладателю земельного участка необходимо обратиться в МУП «КС г. Новочебоксарска» с запросом о получении технических условий на подключение либо с заявлением о заключении договора на подключение (технологическое присоединение) согласно требований Постановления от 30 ноября 2021 г. № 2130 «Об утверждении правил подключения (технологического присоединения) объектов капитального строительства к централизованным системам горячего водоснабжения, холодного водоснабжения и (или) водоотведения, о внесении изменений в отдельные акты Правительства Российской Федерации и признании утратившими силу отдельных актов Правительства Российской Федерации и положений отдельных актов Правительства Российской Федерации».

Форму заявлений можно скачать на сайте МУП «КС г. Новочебоксарска» www.ks-21.ru либо возможна подача заявки в электронном виде через личный кабинет Заявителя.

Заместитель генерального директора по
производственно-техническим вопросам
главный инженер



С.Г. Смирнов



Государственное унитарное предприятие
Чувашской Республики
«Чувашские государственные электрические сети»
Министерства промышленности и энергетики Чувашской Республики

ул. Водопроводная, дом 2 строение А, офис 101, г. Чебоксары, Чувашская Республика, 428003
Тел.: (8352) 23-24-00; e-mail: adm@chges21.ru сайт: chges21.ru
ОГРН 1192130012800, ИНН/КПП 2130215882/ 213001001,
Р/сч 40702810311000001796 Банк: Чувашский региональный филиал АО «Россельхозбанк»,
БИК 049706752, К/сч 30101810600000000752

«05» 06 2023 № 148

на № 45/99-01-2412 от 29.05.2023

Заместителю главы администрации города
Новочебоксарска Чувашской Республики
по вопросам градостроительства, ЖКХ и
инфраструктуры

Д.В. Афанасьеву

ул. Винокурова, д.14, г. Новочебоксарск,
429951

О возможности технологического
присоединения к электрическим сетям

Уважаемый Дмитрий Валерианович!

На Ваш запрос о предоставлении информации о возможности технологического присоединения к электрическим сетям энергопринимающих устройств планируемого к размещению объекта «Гараж-бокс» на земельном участке с кадастровым номером 21:02:010301:1791 в районе гаражного кооператива №52 «Рябинка» по ул. Промышленная г. Новочебоксарска, категория электроснабжения объекта III, максимальная мощность энергопринимающих устройств 15 кВт, ГУП ЧР «ЧГЭС» Минпромэнерго Чувашии (далее – Предприятие) сообщает следующее.

Технологическое присоединения к электрическим сетям указанного объекта возможно от существующей ЛЭП-0,4 кВ (ВРУ-1, ТП-30Н) на границе земельного участка с кадастровым номером 21:02:010301:1759, находящейся на балансе и в обслуживании Предприятия при условии выделения администрацией города Новочебоксарска земельных участков для строительства новой ЛЭП-0,4 кВ.

Процедура технологического присоединения впервые вводимых в эксплуатацию энергопринимающих устройств, в том числе в случаях увеличения максимальной мощности энергопринимающих устройств, а так же порядок обращения заявителей в сетевую организацию, установлены Правилами технологического присоединения энергопринимающих устройств потребителей электрической энергии, объектов по производству электрической энергии, а также объектов электросетевого хозяйства, принадлежащих сетевым организациям и иным лицам, к электрическим сетям, утвержденными постановлением Правительства РФ от 27 декабря 2004 г. № 861 (далее – Правила технологического присоединения).

Так, согласно п.10 Правил технологического присоединения, лицу, намеревающемуся осуществить технологическое присоединение к объектам электросетевого хозяйства Предприятия необходимо подать заявку на технологическое присоединение объекта в установленном порядке в Центр обслуживания потребителей (ул. Водопроводная, д.2а, г. Чебоксары, тел. 58-03-05) либо с использованием официального сайта Предприятия.

Заявка должна быть оформлена в соответствии с требованиями пунктов 8, 9, 10, 12 Правил технологического присоединения.

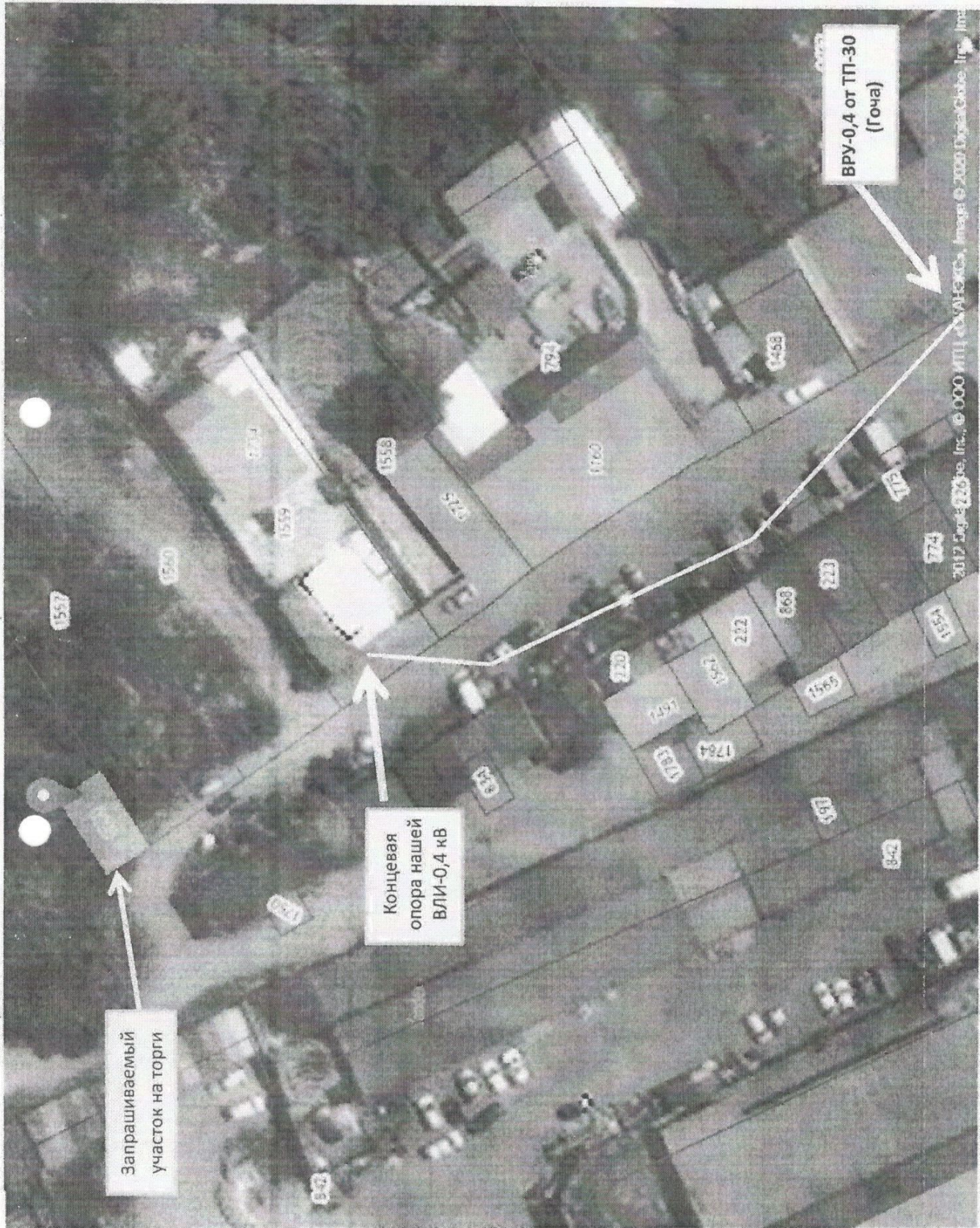
В соответствии с подпунктом б) пункта 16 «Правил технологического присоединения» срок осуществления мероприятий по технологическому присоединению указанного объекта, исчисляется со дня заключения договора и составляет 6 месяцев.

Плата за технологическое присоединение к электрическим сетям определяется в соответствии с Постановлением от 16.11.2022 №58-15/тп, утвержденным Государственной службой ЧР по конкурентной политике и тарифам. Сумма оплаты по договору технологического присоединения к электрическим сетям будет определена после подачи собственником заявки на технологическое присоединение.

Начальник ОСП «НЭС»



Д.Н. Сергеев



Запрашиваемый
участок на торги

Концевая
опора нашей
ВЛИ-0,4 кВ

ВРУ-0,4 от ТП-30
(Гоча)

2017 DigitalGlobe, Inc., © ООО ИТЦ «АИТЭС», Image © 2000 DigitalGlobe, Inc.