

Проект планировки территории и проект межевания территории

для размещения линейного объекта : «Создание комплекса, обеспечивающего инфраструктуры туристско-рекреационного кластера «Этническая Чувашия» Чувашской Республики — водоотведение этнокомплекса «Амазония» г. Чебоксары. 2-й этап» (перекладка участка канализационного коллектора)

Докладчик: Заместитель директора – главный инженер
МБУ «Управление ЖКХ и благоустройства» Кучерявый И.Л.

Схема расположения проекта

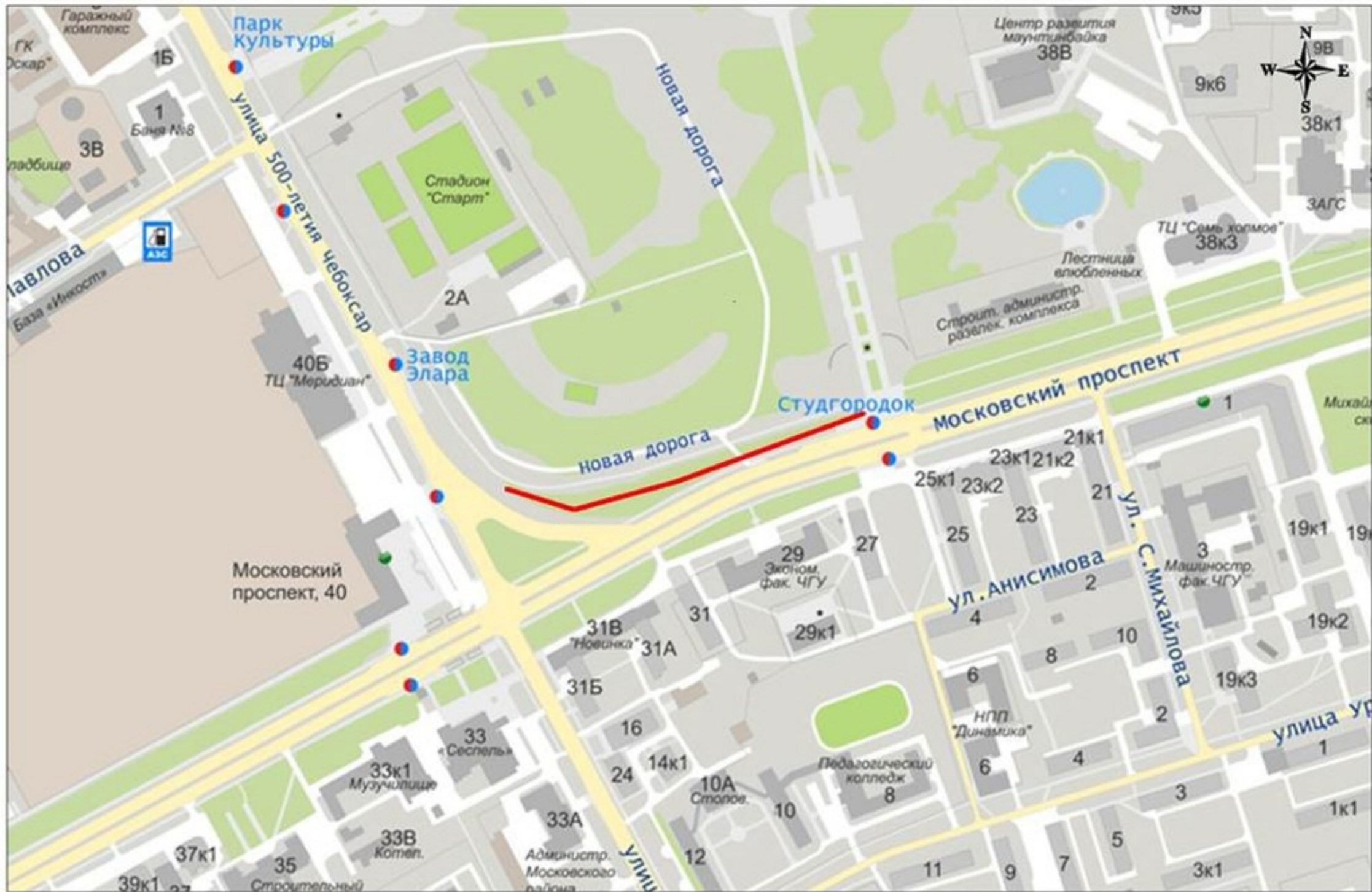


Схема расположение элемента планировочной структуры

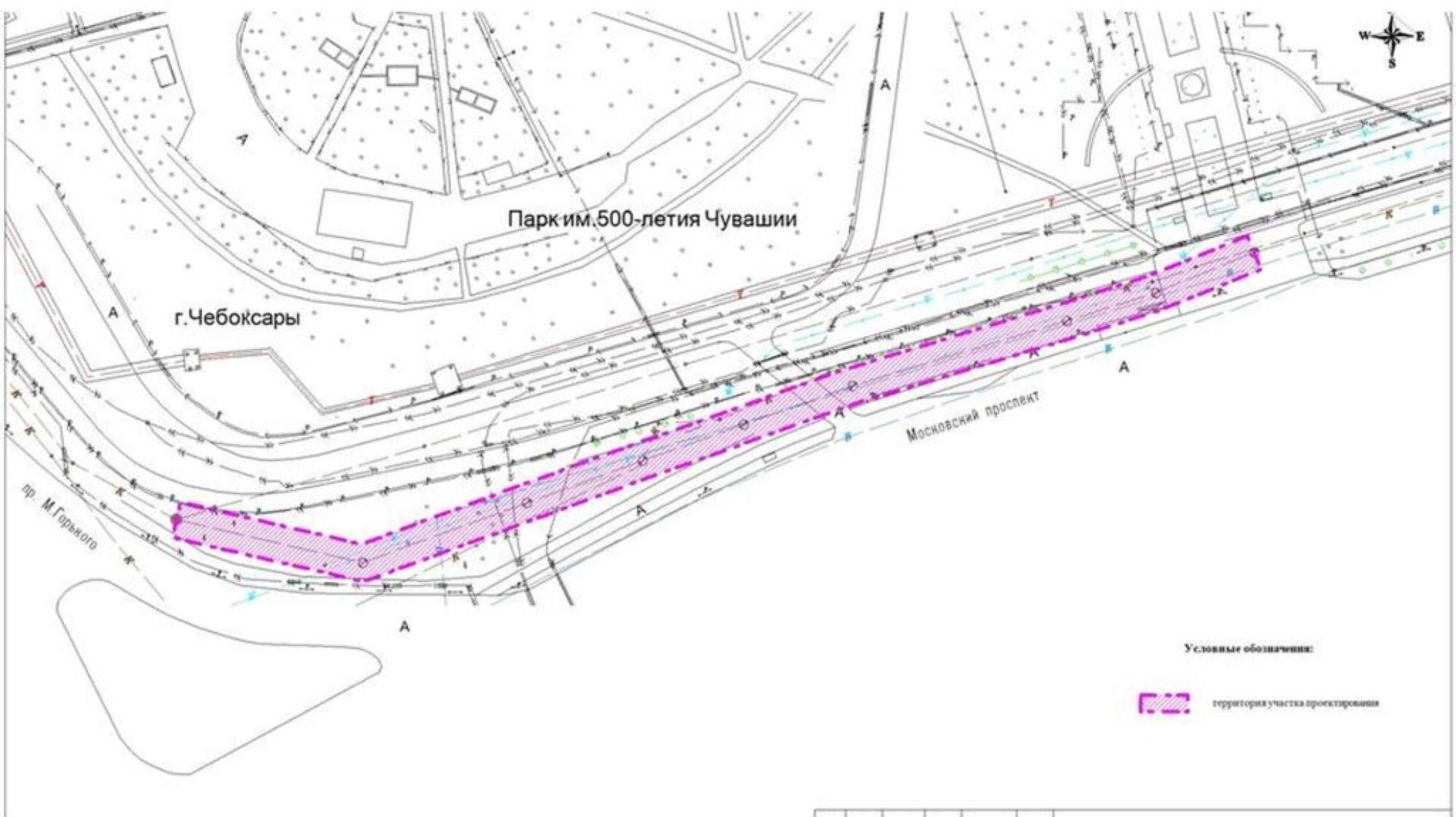


Схема вертикальной планировки и инженерной подготовки территории

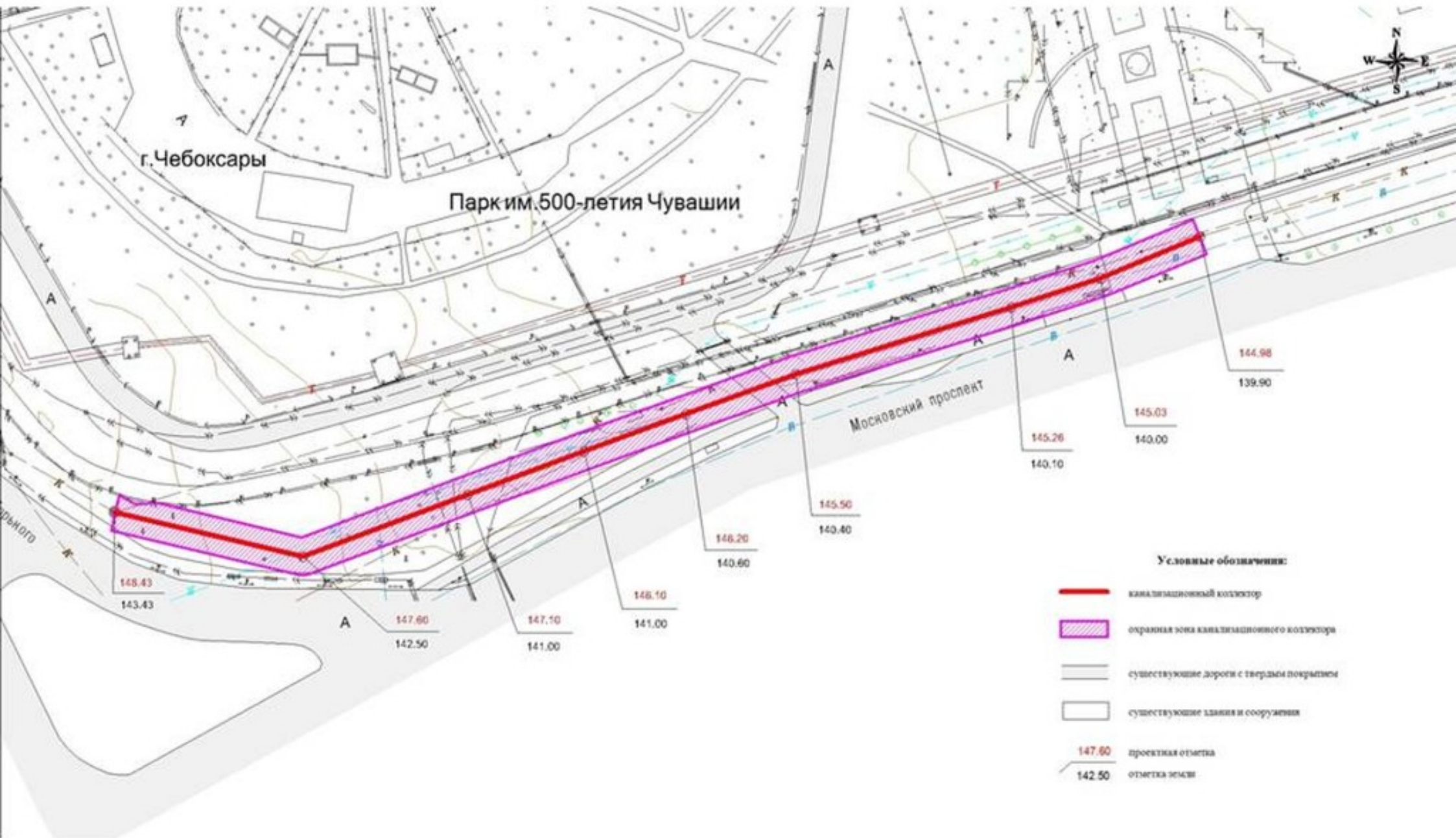


Схема расположения колодцев Д=2000

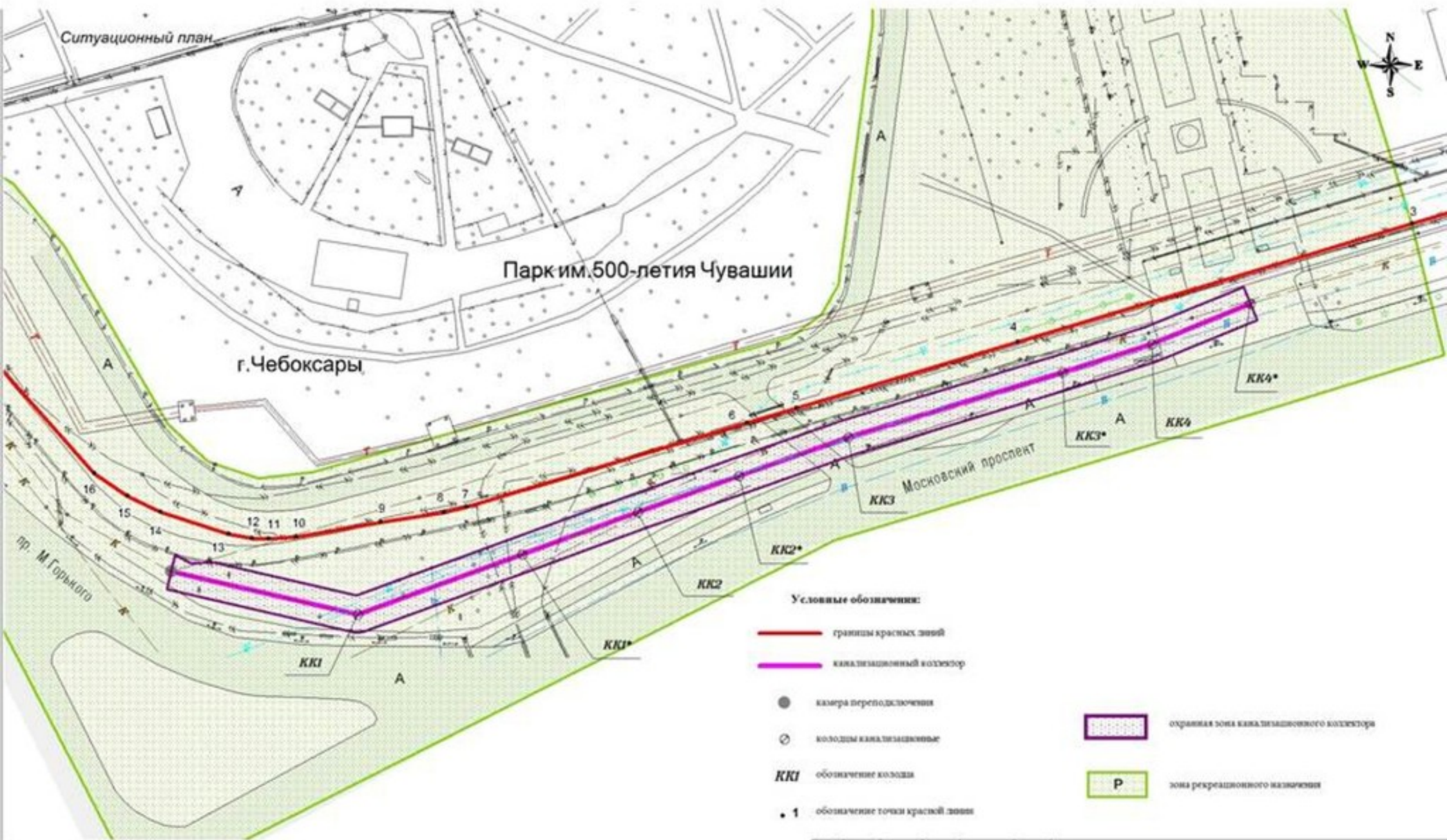
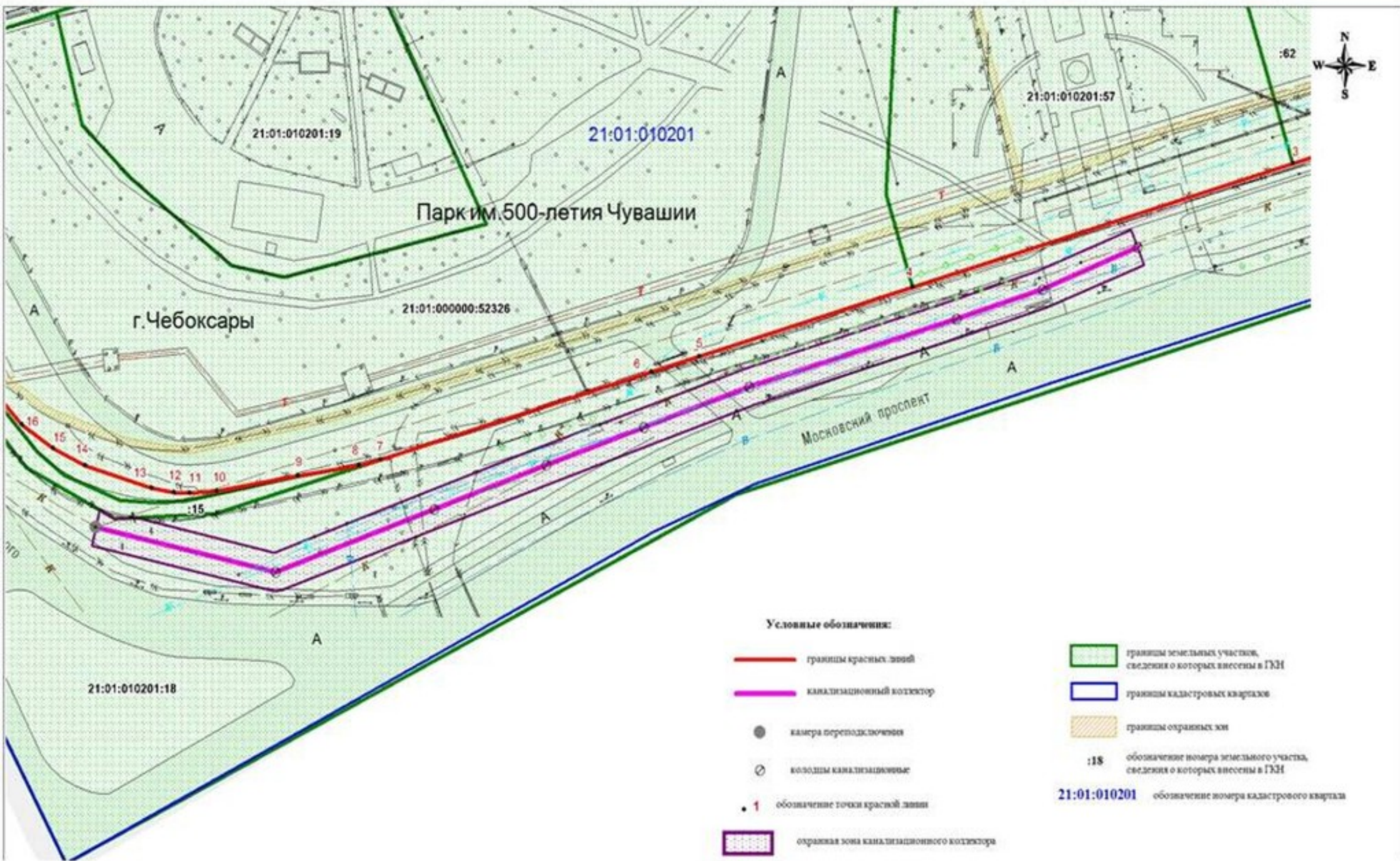


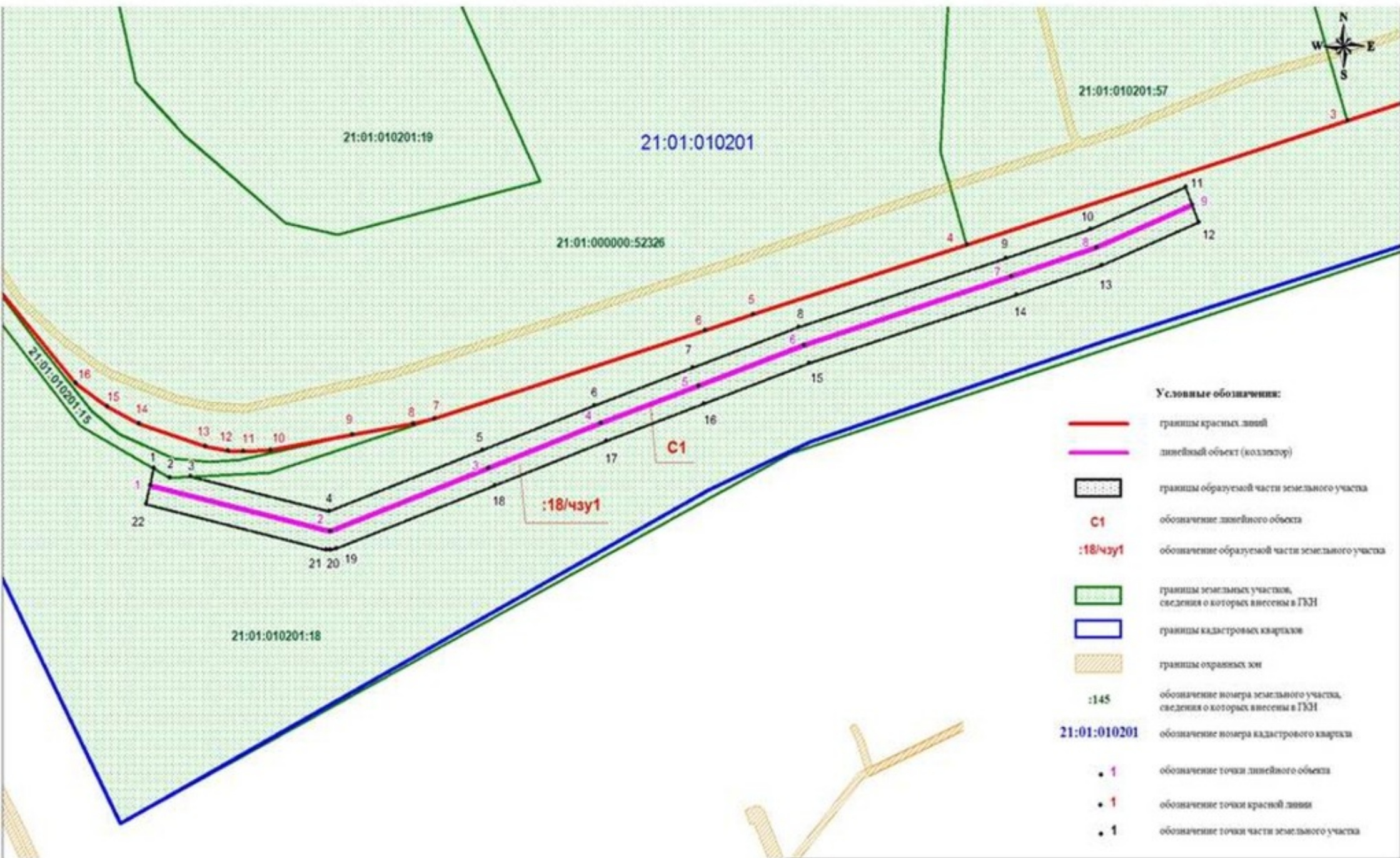
Таблица установки 8-и колодцев Д=2000

№ колодца по плану	Марка колодца	Полная глубина колодца по профилю Н, мм	Глубина лотка, Нл, мм	Высота рабочей части, Нр, мм	Высота горловины, Нг, мм
КК1	КСЛ-101	5100	1150	2100	1000
КК1*	КСЛ-101	6100	1150	2100	2000
КК2	КСЛ-101	5100	1150	2100	1000
КК2*	КСЛ-101	5600	1150	2100	1500
КК3	КСЛ-101	5100	1150	2700	400
КК3*	КСЛ-99	5160	1150	2700	460
КК4	КСЛ-99	5030	1150	2700	330
КК4*	КСЛ-99	5080	1150	2700	380

Чертеж планировки территории



Чертеж межевания территории



Ведомость земельных участков проектируемого линейного объекта

Формируемые земельные участки	Категория земель	Обозначение части земельного участка	Площадь образуемых и изменяемых земельных участков и их частей, кв.м.
21:01:010201:18/чзy1	Земли населённых пунктов	Часть сформирована в целях размещения линейного объекта (канализационного коллектора)	3130
Образуемые земельные участки, которые после образования будут относиться к территориям общего пользования или имуществу общего пользования			
-	-	-	-

Номер поворотной точки	Координаты, м	
	X	Y
	:18/чзy1	
1	410009.87	1228735.79
2	410007.45	1228740.32
3	410007.73	1228746.26
4	409998.56	1228785.91
5	410014.67	1228829.84
6	410026.41	1228861.86
7	410036.32	1228889.87
8	410047.08	1228920.30
9	410065.08	1228979.54
10	410072.77	1229003.79
11	410083.85	1229030.90
12	410074.59	1229034.68
13	410063.30	1229007.00
14	410055.53	1228982.53
15	410037.55	1228923.31
16	410026.90	1228893.21
17	410017.02	1228865.27
18	410005.29	1228833.28
19	409988.66	1228787.95
20	409988.35	1228786.23
21	409988.48	1228785.10
22	410000.40	1228733.59

Благодарю за внимание!