

**Схема расположения
земельного участка
на кадастровом плане территории**
Кадастровые работы выполнены в связи с:
образованием земельных участков из земель или
земельных участков, находящихся в государственной
или муниципальной собственности
Кадастровый квартал 21:06:011001

Утверждена:
Постановлением главы
Алатырского муниципального
округа Чувашской Республики

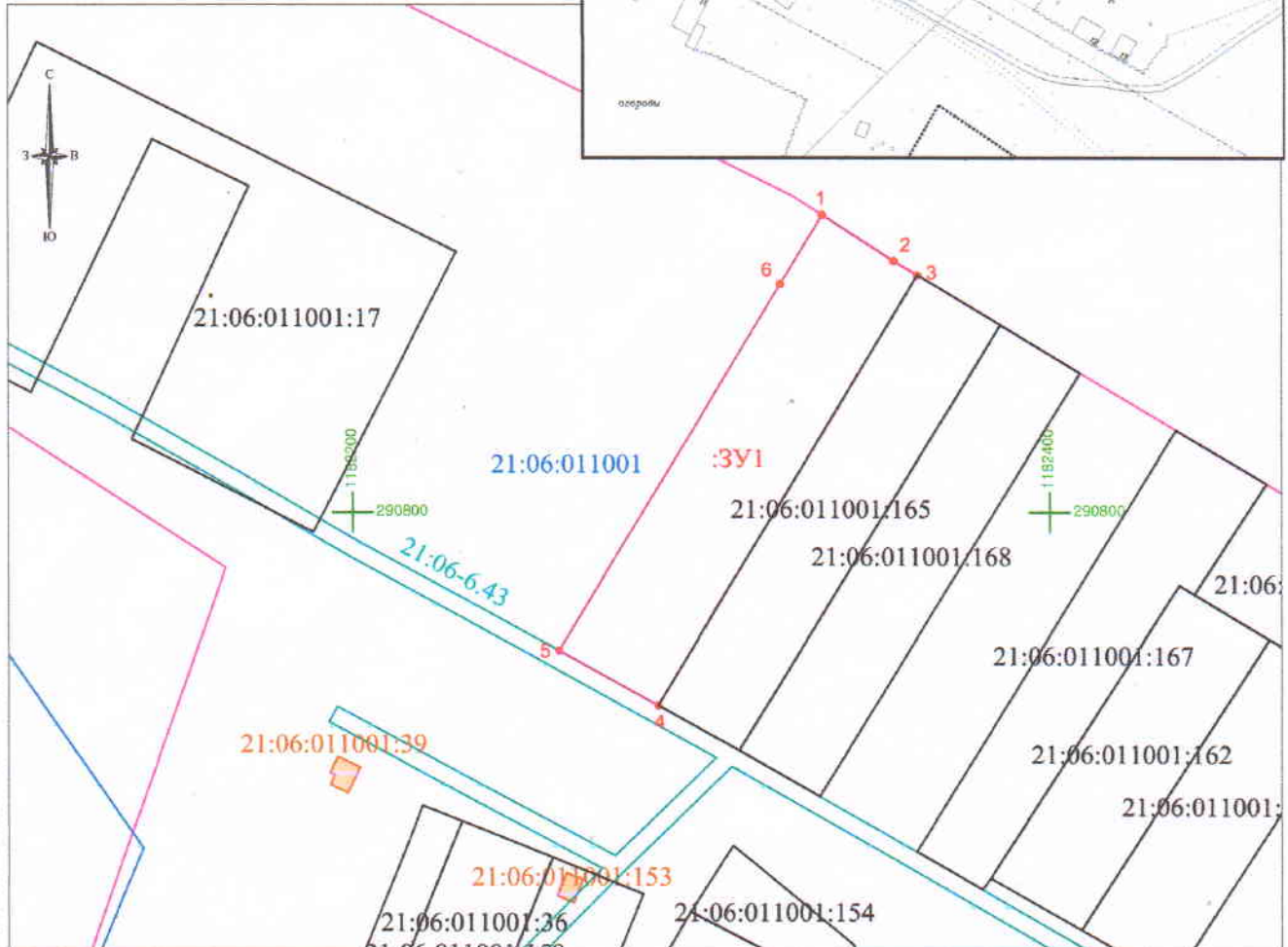
№ 301 от «21» марта 2024 г.

Адрес: Чувашская Республика - Чувашия,
м.о. Алатырский, с/пос. Междуреченское,
п. Березовая Поляна, ул. Лесная
Категория земель: Земли населенных пунктов
Разрешенное использование:
Для ведения личного подсобного хозяйства (код
по классификатору 2.2)
Тер. зона в соответствии с ПЗЗ:
Ж-1 (Зона застройки индивидуальными жилыми
домами)

Проектная площадь: 4 697 кв. м
Система координат: МСК-21 (зона 1)



№ точки	Координаты, м		№ точки	Длина, м	Дирекционный угол
	X	Y			
1	290885.26	1182334.68	1	24.4	122° 52' 14"
2	290872.00	1182355.20	2	8.0	121° 08' 52"
3	290867.86	1182362.05	3	144.0	211° 09' 25"
4	290744.67	1182287.57	4	32.4	298° 51' 51"
5	290760.33	1182259.16	5	122.8	31° 09' 07"
6	290865.38	1182322.66	6	23.2	31° 09' 30"
1	290885.26	1182334.68	1		



УСЛОВНЫЕ ОБОЗНАЧЕНИЯ

- 1 :3У1 4 образуемый земельный участок
- 21:10:010101:1 земельные участки ЕГРН
- 21:11:111111:1 ОКСы ЕГРН
- 21:10:000000 кадастровые кварталы
- 21.09.2.68 Зоны ЕГРН

Масштаб 1 : 2 000