

УТВЕРЖДАЮ:

*Заместитель министра природных ресурсов
и экологии Чувашской Республики*

должность

Е.М.Дымза

фамилия, имя и отчество (при наличии)

дата

Акт

лесопатологического обследования № 190

лесных насаждений Канашское **лесничества)**
Чувашская Республика **(субъект Российской Федерации)**

Способ лесопатологического обследования 1. Визуальный
2. Инструментальный

Место проведения:

Участковое лесничество	Урочище (дача)	Квартал	Выдел	Площадь выдела, га	Лесопатологический выдел	Площадь лесопатологического выдела, га
Комсомольское	-	87	8	60,8	3	48,6

Лесопатологическое обследование проведено на общей площади 48,6 га.

Кадастровый номер участка: ---
(для участков, предоставленных в постоянное (бессрочное) пользование, аренду)

Документ о праве пользования _____

(тип документа о праве пользования, дата, номер, вид разрешенного использования)

Директор БУ "Канашское лесничество"
Минприроды Чувашии
" 26 " сентября 2023 года



Д.Р.Юнусов

Согласовано:
Лесничий по Канашскому лесничеству
КУ "Лесная охрана" Минприроды Чувашии
" 26 " сентября 2023 года



В.И.Глухов

2. Инструментальное (детальное) обследование лесных насаждений.

2.1 . Лесничество Канаишское
Участковое лесничество Комсомольское
Урочище (дача) - Квартал 87 Выдел 8
Лесопатологический выдел 3

Наличие ограничений или особенностей участка, влияющих на назначение СОМ:

в выделе имеется ОЗУ: участки лесов вокруг сельских населенных пунктов и садовых товариществ .

(отметка о наличии ООПТ, ОЗУ, водоохранной зоны, радиоактивного загрязнения лесов, угрозы возникновения очагов вредных организмов или пожарной опасности в лесах)

2.2. Фактическая таксационная характеристика лесного насаждения **не соответствует** таксационному описанию.

Причины несоответствия:

Несоответствие по запасу в следствии отпада деревьев по причине сильных ветров.

Ведомость лесных участков с выявленными несоответствиями таксационным описаниям приведена в приложении 1 к данному Акту.

2.3. Состояние насаждений:

<i>устойчивое (СКС <1,50)</i>	<input type="checkbox"/>
<i>с нарушенной устойчивостью (СКС ≥1,51-≤4,50)</i>	<input checked="" type="checkbox"/>
<i>с утраченной устойчивостью (СКС ≥4,51)</i>	<input type="checkbox"/>

2.4. Средневзвешенная категория состояния 1,74

Причины ослабления, повреждения насаждения:

воздействия шквалистых и ураганных ветров прошлых лет, повлекшие слом стволов деревьев (код 822); воздействия сильных ветров прошлых лет, повлекшие наклон более 10°, изгиб или вывал деревьев (код 821). Данные причины определены по следующим признакам: слом ствола под кроной прошлых лет.

2.5. Выборке подлежит 11 % деревьев по запасу, в том числе:

без признаков ослабления 0 %, Причины назначения: _____
ослабленных 0 %, Причины назначения: _____
сильно ослабленных 0 %, Причины назначения: _____
усыхающих 0 %, Причины назначения: _____
свежего сухостоя 0 %,
свежего ветровала 0 %,
свежего бурелома 0 %,
старого сухостоя 0 %,
старого ветровала 0 %,
старого бурелома 11 %.

2.6. Полнота лесного насаждения после уборки деревьев, подлежащих рубке, составит: 0,9. Критическая полнота для данной категории лесных насаждений и преобладающей породы составляет не лимитируется

ЗАКЛЮЧЕНИЕ к инструментальному обследованию участка.

В обследованном насаждении в квартале 87, выделе 8 средневзвешенная категория состояния насаждения составляет 1,74, что характеризует данное насаждение как «ослабленное», Доля деревьев с наличием признаков повреждения составляет 11%. Лесной участок относится к особо защитным участкам: участки лесов вокруг сельских населенных пунктов и садовых товариществ. На площади 48,6 га не требуется проведения санитарно-оздоровительных мероприятий в соответствии с пунктом 19 правил санитарной безопасности в лесах №2047 от 09.12.2020 г.

Участковое лесничество	Урочище (дача)	Квартал	Выдел	Площадь выдела, га	Лесопатологический выдел	Площадь лесопатологического выдела	Вид мероприятия	Площадь мероприятия, га	Породы	Доля выбираемой древесины по запасу, %	Рекомендуемый срок проведения мероприятия
1	2	3	4	5	6	7	8	9	10	11	12
Комсомольское	-	87	8	60,8	3	48,6	-	-	-	-	-

Ведомость временной пробной площади и абрис участка прилагаются (приложение 2 и 3 к Акту).

РЕКОМЕНДАЦИИ по проведению мероприятий, не относящихся к мероприятиям по предупреждению распространения вредных организмов нет.

Дата проведения ЛПО: 28.08.2023 года.

Дата составления документа: 26.09.2023 года.

Исполнитель работ по проведению лесопатологического обследования

Фамилия, имя и отчество (при наличии) С. А. Кузьмин

Организация БУ "Канаишское лесничество" Минприроды Чувашии

Должность Инженер по охране и защите леса

Подпись _____

Телефон 8835332-02-50

Результаты проведения лесопатологического обследования лесных насаждений


за август 2023 г.

Субъект Российской Федерации: Чувашская Республика Лесничество (лесопарк): Канашское
 Участковое лесничество: Комсомольское Урочище (лесная дача): -

1	2	3	4	5	6	7	8	Таксационная характеристика лесного насаждения									18	Распределение деревьев по категориям состояния, % от запаса												33	34	Назначенные мероприятия					
								9	10	11	12	13	14	15	16	17		без признаков ослабления		ослабленные		сильно ослабленные		усахающие		27	28	29	30			31	32	35	36		
																		Н	Р	Н	Р	Н	Р	Н	Р												
87	8	60,8	Защитные	Запретные полосы, расположенные вдоль водных объектов	участки лесов вокруг сельских населенных пунктов и садовых товариществ	3	48,6	10С	Всего	55	20	24	СЗЛР К	0,9	1	326 (290 сыр-ще, 36 (погибшие))	1069	65,1		17,7		6,2												822; 821.	11,0		
									С	-	-	-	-	-	-	-		65,1		17,7		6,2											11,0				

Условные обозначения: Н - деревья не подлежат рубке; Р - деревья подлежат рубке.

Исполнитель работ по проведению лесопатологического обследования:

Фамилия, имя и отчество (при наличии) С. А. Кузьмин Подпись 

Дата составления документа 26.09.2023 года.

Ведомость

лесных участков с выявленными несоответствиями таксационным описаниям

Субъект Российской Федерации: _____

Чувашская Республика

Лесничество (лесопарк): _____

Канаишское

Участковое лесничество: _____

Комсомольское

Урочище (лесная дача): _____

-

Год проведения лесоустройства	Номер квартала	Номер выдела	Площадь выдела, га	Целевое назначение лесов	Категория защитных лесов	ОЗУ	Источник данных	Номер лесопатологического выдела	Площадь выдела	лесопатологического выдела	Таксационная характеристика										Заложено пробных площадей	
											состав	порода	возраст, лет	средняя высота, м	средний диаметр, см	тип леса	полнота	бонитет	запас, куб. м/га	количество, шт.	общая площадь, га	
2019	87	8	60,8	Защитные	Запретные полосы, расположенные вдоль водных объектов	Участки лесов вокруг сельских населенных пунктов и садовых товариществ	ТО	3	48,6	10С	Сосна	55	20	22	СЗЛРК	1	1	390	20	21	1,85	326 (290 сыр-шис, 36 (погибше)

Условные обозначения

ТО - таксационные описания

Ф - фактическая характеристика лесного насаждения

Исполнитель работ по проведению лесопатологического обследования:

Фамилия, имя и отчество (при наличии) _____

С. А. Кузьмин

Подпись



ВРЕМЕННАЯ ПРОБНАЯ ПЛОЩАДЬ № 1, 2

1.1 Субъект Российской Федерации: Чувашская Республика
Лесничество Канаишское
Участковое лесничество: Комсомольское
Урочище (дача): -
Квартал 87 Выдел 8 Площадь выдела 60,8 га.
Лесопатологический выдел 3 Площадь лесопатологического выдела 48,6 га.

1.2 Метод перече́та: ленточная пробная площадь.

Количество лент / площадок: 2
Размеры площадок (длина x ширина/радиус): 200x92,5 м.
Размер временной пробной площади: 1,85 га.

1.3 Фактическая таксационная характеристика насаждения:

Состав: 10С возраст 55 лет тип леса СЗЛПК
полнота 0,9 ; бонитет 1 ; запас на га 290 / 326 кбм.
возобновление отсутствует.

1.4 Номер очага вредных организмов: б/н.

Тип очага вредных организмов: -
Фаза развития очага вредных организмов -

1.5 Причина ослабления, повреждения насаждения и время:

воздействия сильных ветров прошлых лет, повлекшие наклон более 10°, изгиб или вывал деревьев (код 821); воздействия шквалистых и ураганных ветров прошлых лет, повлекшие слом стволов деревьев (код 822). Время повреждения: 2020-2022 гг. Состояние насаждения: ослабленное, Средневзвешенная категория состояния насаждения: 1,74.

1.6 Назначенные мероприятия: -.

Исполнитель работ по проведению лесопатологического обследования:

Фамилия, имя

и отчество (при наличии) С. А. Кузьмин Подпись 

Дата составления документа: 26.09.2023 года.

ВЕДОМОСТЬ ПЕРЕЧЕТА ДЕРЕВЬЕВ

Итоговая ведомость по насаждению. СКС насаждения: 1,74.

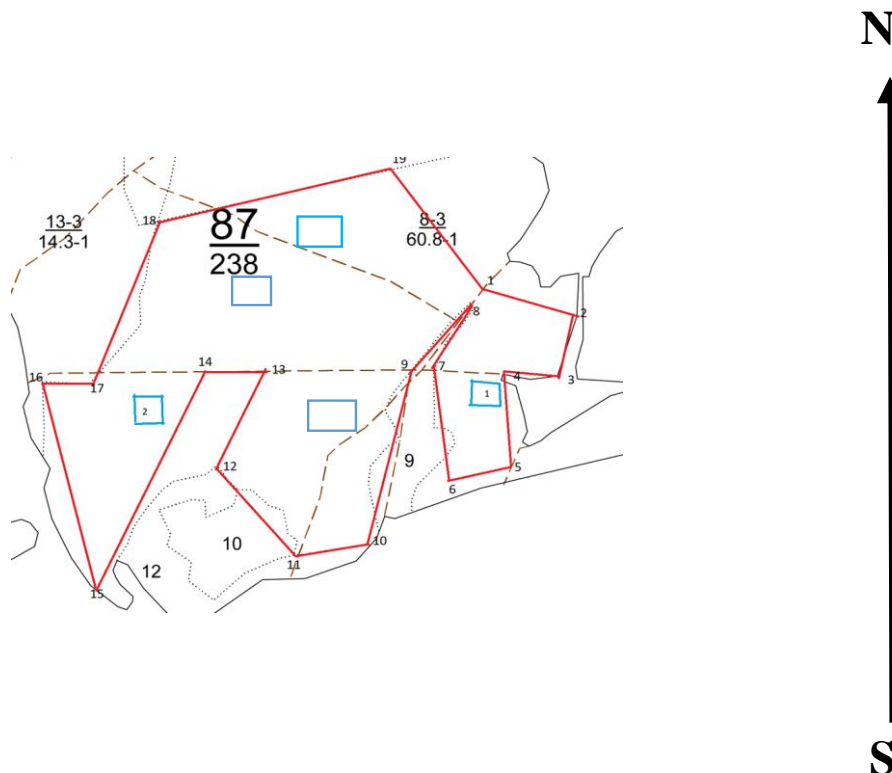
Ступени толщины см	Количество деревьев по категориям состояния, шт.																Всего	
	1		2		3		4		5		5 (а,б,в)			5 (где)			шт./ куб.м.	в т.ч. подлежит рубке, %
	Н	З	Н	З	Н	З	Н	З	Н	З	Н	З	О	Н	З	О		
1	2	3	4	5	6	7	8	9	10	11	12	13	14	15	16	17	18	19
16	69		19		6									15			109/ 19,62	1,4
20	156		78		15									19			268/ 88,44	1,8
24	154		64		17									28			263/ 134,13	2,6
28	223		29		27									20			299/ 218,27	1,9
32	53		10		2									17			82/ 81,18	1,6
36	27		11		1									9			48/ 61,92	0,8
-																	0/ 0	
-																	0/ 0	
-																	0/ 0	
-																	0/ 0	
итого, шт	682		211		68									108			1069	10,1
итого, куб.м.	392,5		107,1		37,7									66,3			603,6	11,0
итого, куб.%	65,1		17,7		6,2									11			100	11,0

Порода 1: С. СКС породы: 1,74.

Ступени толщины см	Количество деревьев по категориям состояния, шт.																Всего	
	1		2		3		4		5		5 (а,б,в)			5 (где)			шт./ куб.м.	в т.ч. подлежит рубке, %
	Н	З	Н	З	Н	З	Н	З	Н	З	Н	З	О	Н	З	О		
1	2	3	4	5	6	7	8	9	10	11	12	13	14	15	16	17	18	19
16	69		19		6									15			109/ 19,62	1,4
20	156		78		15									19			268/ 88,44	1,8
24	154		64		17									28			263/ 134,13	2,6
28	223		29		27									20			299/ 218,27	1,9
32	53		10		2									17			82/ 81,18	1,6
36	27		11		1									9			48/ 61,92	0,8
-																	0/ 0	
-																	0/ 0	
-																	0/ 0	
-																	0/ 0	
итого, шт	682		211		68									108			1069	10,1
итого, куб.м.	392,5		107,1		37,7									66,3			603,6	11,0
итого, куб.%	65,1		17,7		6,2									11			100	11

Абрис участка

Масштаб 1:10000



Условные обозначения		граница мероприятия		ленты перечета		неэксплуатационная площадь
----------------------	--	---------------------	--	----------------	--	----------------------------

№ квартала	№ выдела	№ ЛП выдела	Размеры ленты (круговой площадки) перечета				Координаты ЛП		
			№ ленты	Длина, м	Ширина, м	Радиус, м			Площадь, га
87	8	3	1	100	85	-	0,85	55.268390	047.395420
			2	100	100		1,00	55.267190	047.385580
			3	100	113		1,13	55.271110	047.391610
			4	100	100		1,00	55.270680	047.391030
			5	100	80		0,80	55.268340	047.390890

Номера точек	Координаты		Длина, м
1	55.269500	047.396780	182
2	55.269390	047.399770	148
3	55.268120	047.398900	112
4	55.268200	047.397140	218
5	55.266400	047.398160	113
6	55.266080	047.396420	260
7	55.268270	047.395370	120
8	55.268265	047.395359	162
9	55.268270	047.355370	300
10	55.265710	047.393560	145
11	55.265090	047.391360	250
12	55.266670	047.388830	215
13	55.268340	047.390570	100
14	55.268340	047.390420	440
15	55.264510	047.38520	450
16	55.268300	047.383560	440

17	55.268390	047.384990	340
18	55.271170	047.387180	570
19	55.271810	047.395490	280

Исполнитель работ по проведению лесопатологического обследования:

Фамилия, имя

и отчество (при наличии)

С. А. Кузьмин

Подпись



Дата составления документа:

26.09.2023 года

№	Пло- щадь	Соста- в	Воз- раст	Эле- мент	Вы- сота	Ди- аметр	Кл	Гр	Во	Тип	Поли	Запас	сырост.	Кл	Запас	на	выделе,	дес.	М3				
1	2	3	4	5	6	7	8	9	10	11	12	13	14	15	16	17	18	19	20	21	22	23	24
1	2	3	4	5	6	7	8	9	10	11	12	13	14	15	16	17	18	19	20	21	22	23	24

культуры-70 г., состояние хорошие
оу: уч-ки лесов вокр.сельск.насел.пункт. и садов.товар

8 60,8 лесные культуры
10С 1 22 С 55 22 20 3 2 1 СЭЛРК 1,0 39 2371 2371
В1

подлесок: РК редкий
культуры-65 г., состояние хорошие
оу: уч-ки лесов вокр.сельск.насел.пункт. и садов.товар

9 3,0 лесные культуры
10С 1 22 С 55 22 24 3 2 1 СЭЛР 0,9 35 105 105
В2

культуры-65 г., состояние хорошие
оу: уч-ки лесов вокр.сельск.насел.пункт. и садов.товар

10 3,2 лесные культуры
10С 1 22 С 55 22 24 3 2 1 СЭЛР 1,0 39 125 125
В2

культуры-65 г., состояние хорошие
оу: уч-ки лесов вокр.сельск.насел.пункт. и садов.товар

11 3,5 лесные культуры
10С 1 18 С 50 18 20 3 2 1 СЭЛР 1,0 30 105 105
В2

подлесок: Р Лщ средний
культуры-70 г., состояние хорошие
оу: уч-ки лесов вокр.сельск.насел.пункт. и садов.товар

12 3,8 лесные культуры
10С 1 13 С 33 13 14 2 1 1 СЭЛР 1,0 20 76 76
В2

культуры-87 г., состояние хорошие
оу: уч-ки лесов вокр.сельск.насел.пункт. и садов.товар

13 14,3 лесные культуры
10С 1 18 С 45 18 20 3 2 1 СЭЛРК 1,0 30 429 429
В1

культуры-75 г., состояние хорошие
оу: уч-ки лесов вокр.сельск.насел.пункт. и садов.товар



дата 28.08.2023
время 10:36

широта 55.269393
долгота 47.397706



Дата 28.08.2023 10:45

Широта 55.270958

Долгота 47.393285



Дата 28.08.2023 10:50

Широта 55.270762

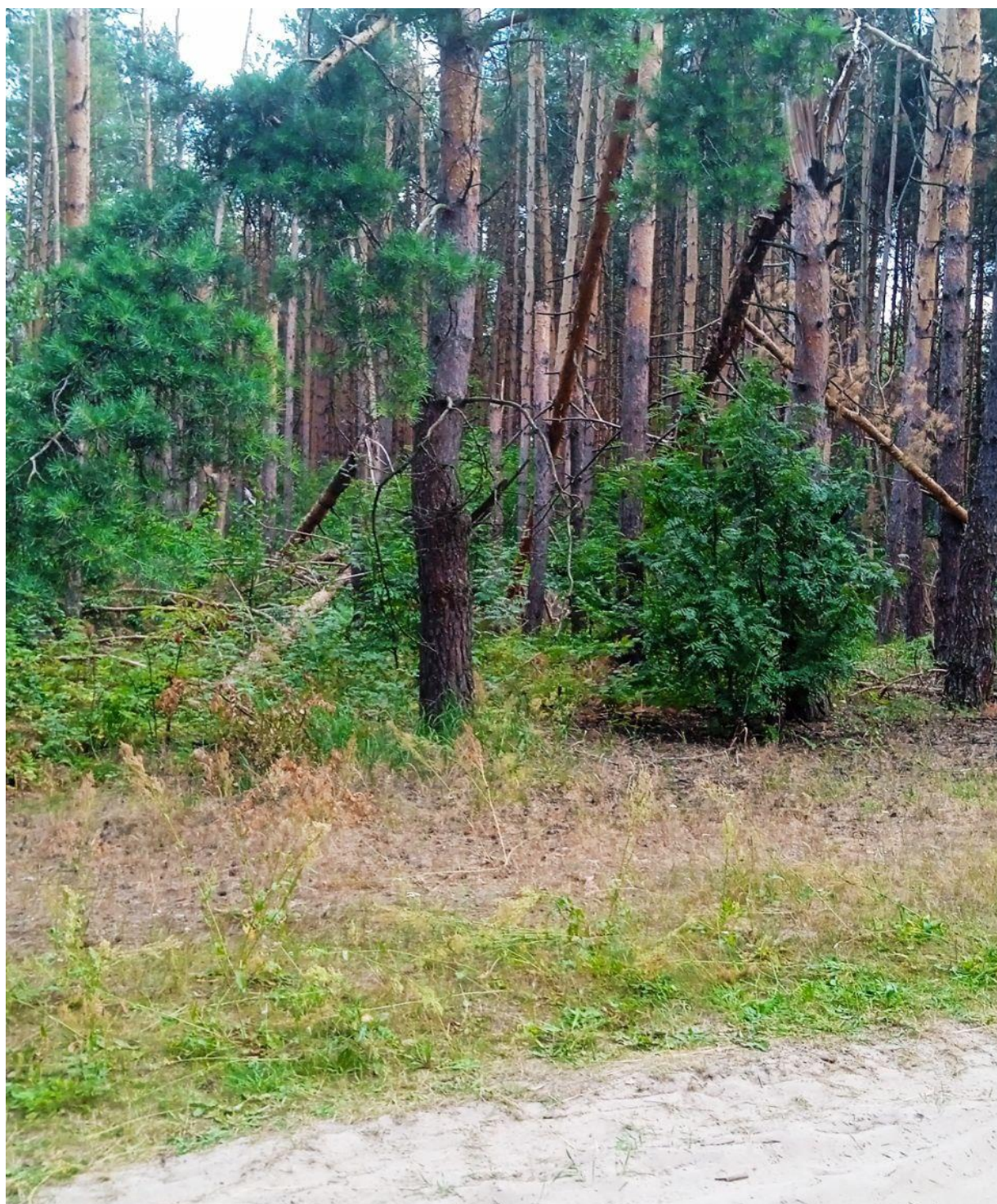
Долгота 47.389121



Дата 28.08.2023 11:05

Долгота 55.266972

Широта 47.394831



дата 28.08.2023 11:20

широта 55.266728

долгота 47.386289