

УТВЕРЖДАЮ:

*Заместитель министра природных ресурсов
и экологии Чувашской Республики*

_____ должность

Е.М.Дымза

_____ фамилия, имя и отчество (при наличии)

_____ дата

Акт

лесопатологического обследования № 107

лесных насаждений Канашское **лесничество)**
Чувашская Республика **(субъект Российской Федерации)**

Способ лесопатологического обследования 1. Визуальный
2. Инструментальный

Место проведения:

Участковое лесничество	Урочище (дача)	Квартал	Выдел	Площадь выдела, га	Лесопатологический выдел	Площадь лесопатологического выдела, га
Шихранское	-	36	10	0,8	-	-

Лесопатологическое обследование проведено на общей площади 0,8 га.

Кадастровый номер участка: ---
(для участков, предоставленных в постоянное (бессрочное) пользование, аренду)

Документ о праве пользования _____

(тип документа о праве пользования, дата, номер, вид разрешенного использования)

Директор БУ "Канашское лесничество"
Минприроды Чувашии
" 28 " августа 2023 года

 Д.Р.Юнусов

Согласовано:
Лесничий по Канашскому лесничеству
КУ "Лесная охрана" Минприроды Чувашии
" 28 " августа 2023 года

 В.И.Глухов

2. Инструментальное (детальное) обследование лесных насаждений.

2.1 . Лесничество Канаишское
Участковое лесничество Шихранское
Урочище (дача) - Квартал 36 Выдел 10
Лесопатологический выдел -

Наличие ограничений или особенностей участка, влияющих на назначение СОМ:

имеется угроза увеличения пожарной опасности в лесах;

имеется угроза возникновения очагов вредных организмов;

в выделе имеется ОЗУ: опушки лесов, граничащие с безлесными пространствами.

(отметка о наличии ООПТ, ОЗУ, водоохранной зоны, радиоактивного загрязнения лесов, угрозы возникновения очагов вредных организмов или пожарной опасности в лесах)

2.2. Фактическая таксационная характеристика лесного насаждения

не соответствует таксационному описанию.

Причины несоответствия:

неравномерный состав и другие характеристики насаждения.

Ведомость лесных участков с выявленными несоответствиями таксационным описаниям приведена в приложении 1 к данному Акту.

2.3. Состояние насаждений:

устойчивое (СКС <1,50)	<input type="checkbox"/>
с нарушенной устойчивостью (СКС ≥1,51-≤4,50)	<input checked="" type="checkbox"/>
с утраченной устойчивостью (СКС ≥4,51)	<input type="checkbox"/>

2.4. Средневзвешенная категория состояния 2,06

Причины ослабления, повреждения насаждения:

воздействия шквалистых и ураганных ветров текущего года, повлекшие слом стволов деревьев (код 882); воздействия сильных ветров текущего года, повлекшие наклон более 10°, изгиб или вывал деревьев (код 881). Данные причины определены по следующим признакам: слом ствола под кроной свежий.

2.5. Выборке подлежит 21,3 % деревьев по запасу, в том числе:

без признаков ослабления 0 %, Причины назначения: _____
ослабленных 0 %, Причины назначения: _____
сильно ослабленных 0 %, Причины назначения: _____
усыхающих 0 %, Причины назначения: _____
свежего сухостоя 0 %, _____
свежего ветровала 0 %, _____
свежего бурелома 21,3 %, _____
старого сухостоя 0 %, _____
старого ветровала 0 %, _____
старого бурелома 0 %, _____

2.6. Полнота лесного насаждения после уборки деревьев, подлежащих рубке, составит: 0,8.
Критическая полнота для данной категории лесных насаждений и преобладающей породы составляет: не лимитируется

ЗАКЛЮЧЕНИЕ к инструментальному обследованию участка.

Обследованное насаждение в квартале 36 выделе 10 Шихранского участкового лесничества является ослабленным СКС=2,06 с нарушенной биологической устойчивостью, в котором согласно действующему законодательству санитарно-оздоровительные мероприятия не осуществляются (п.19 Правил санитарной безопасности в лесах, утвержденных Постановлением Правительства РФ 09.12.2020 № 2047).

Участковое лесничество	Урочище (дача)	Квартал	Выдел	Площадь выдела, га	Лесопатологический выдел	Площадь лесопатологического выдела	Вид мероприятия	Площадь мероприятия, га	Породы	Доля выбираемой древесины по запасу, %	Рекомендуемый срок проведения мероприятия
1	2	3	4	5	6	7	8	9	10	11	12
Шихранское	-	36	10	0,8	-	-	-	-	-	-	-

Ведомость временной пробной площади и абрис участка прилагаются (приложение 2 и 3 к Акту).

РЕКОМЕНДАЦИИ по проведению мероприятий, не относящихся к мероприятиям по предупреждению распространения вредных организмов нет.

Дата проведения ЛПО: 13.08.2023 года.

Дата составления документа: 28.08.2023 года.

Исполнитель работ по проведению лесопатологического обследования
Фамилия, имя и отчество (при наличии) Кузьмин С.А.

Организация БУ "Канашское лесничество" Минприроды Чувашии

Должность Инженер по охране и защите леса

Подпись 

Телефон 8(83533)2-02-50

Ведомость

лесных участков с выявленными несоответствиями таксационным описаниям

Субъект Российской Федерации: Чувашская Республика

Лесничество (лесопарк): Канаишское

Участковое лесничество: Шихранское

Урочище (лесная дача): -

1	2	3	4	5	6	7	8	9	10	11	12	13	14	15	16	17	18	19	Заложено пробных площадей		
																			количество, шт.	общая площадь, га	
1																					
2019	36	10	0,8	Защитные	Противоразнозные леса	опушки лесов, граничащие с безлесными пространствами	ТО														
							Ф			9С1Е+Б+Ос+ Лп	Сосна	40	18	18	СЛП	1	1А	270 (210 - сыровост. 60 - потощ.)	1	0,8	

Условные обозначения

ТО - таксационные описания

Ф - фактическая характеристика лесного насаждения

Исполнитель работ по проведению лесопатологического обследования:

Фамилия, имя и отчество (при наличии)

Кузьмин С.А.

Подпись



ВРЕМЕННАЯ ПРОБНАЯ ПЛОЩАДЬ

1.1 Субъект Российской Федерации: Чувашская Республика
Лесничество Канашское
Участковое лесничество: Шихранское
Урочище (дача): -
Квартал 36 Выдел 10 Площадь выдела 0,8 га.
Лесопатологический выдел - Площадь лесопатологического выдела 0,8 га.

1.2 Метод перече́та: сплошной перече́т.

Количество лент / площадок: ---
Размеры площадок (длина x ширина/радиус): ---
Размер временной пробной площади: размер временной пробной площади: 0,8.

1.3 Фактиче́кая такса́ционная характеристика насаждения:

Состав: 9С1Е+Б+Ос+Лп возраст 40 лет тип леса СЛП
полнота 1; бонитет 1А; запас на га 210/270 кбм.
возобновление отсутствует.

1.4 Номер очага вредных организмов: б/н.


Тип очага вредных организмов: -
Фаза развития очага вредных организмов -

1.5 Причина ослабления, повреждения насаждения и время:

*воздействия шквалистых и ураганных ветров текущего года, повлекшие
слом стволов деревьев (код 882); воздействия сильных ветров текущего
года, повлекшие наклон более 10°, изгиб или вывал деревьев (код 881). Время
повреждения: 2022 гг. Состояние насаждения: ослабленное,
Средневзвешенная категория состояния насаждения: 2,06.*

1.6 Назначенные мероприятия: -.

Исполнитель работ по проведению лесопатологического обследования:

Фамилия, имя
и отчество (при наличии) Кузьмин С.А. Подпись 
Дата составления документа: 28.08.2023 года.

ВЕДОМОСТЬ ПЕРЕЧЕТА ДЕРЕВЬЕВ

Итоговая ведомость по насаждению. СКС насаждения: 2,06.

Ступени толщины см	Количество деревьев по категориям состояния, шт.																Всего	
	1		2		3		4		5		5 (а,б,в)			5 (где)			шт./ куб.м.	в т.ч. подлежит рубке, %
	Н	З	Н	З	Н	З	Н	З	Н	З	Н	З	О	Н	З	О		
1	2	3	4	5	6	7	8	9	10	11	12	13	14	15	16	17	18	19
8	22		4		2		2				27						57/ 1,53	3,5
12	29		25		16		9				41						120/ 9,57	5,3
16	59		25		17		3				26						130/ 20,81	3,4
20	122		18		6		4				59						209/ 58,58	7,7
24	147		12		2		2				37						200/ 88,22	4,8
28	40		2		1						6						49/ 31,09	0,8
32	4				1						1						6/ 5,04	0,1
-																	0/ 0	
-																	0/ 0	
-																	0/ 0	
итого, шт	423		86		45		20				197						771	25,6
итого, куб.м.	140,1		17,7		8,2		3,3				45,7						215,0	21,3
итого, куб.%,	65,2		8,2		3,8		1,5				21,3						100	21,3

Порода1: С. СКС породы: 2,13.

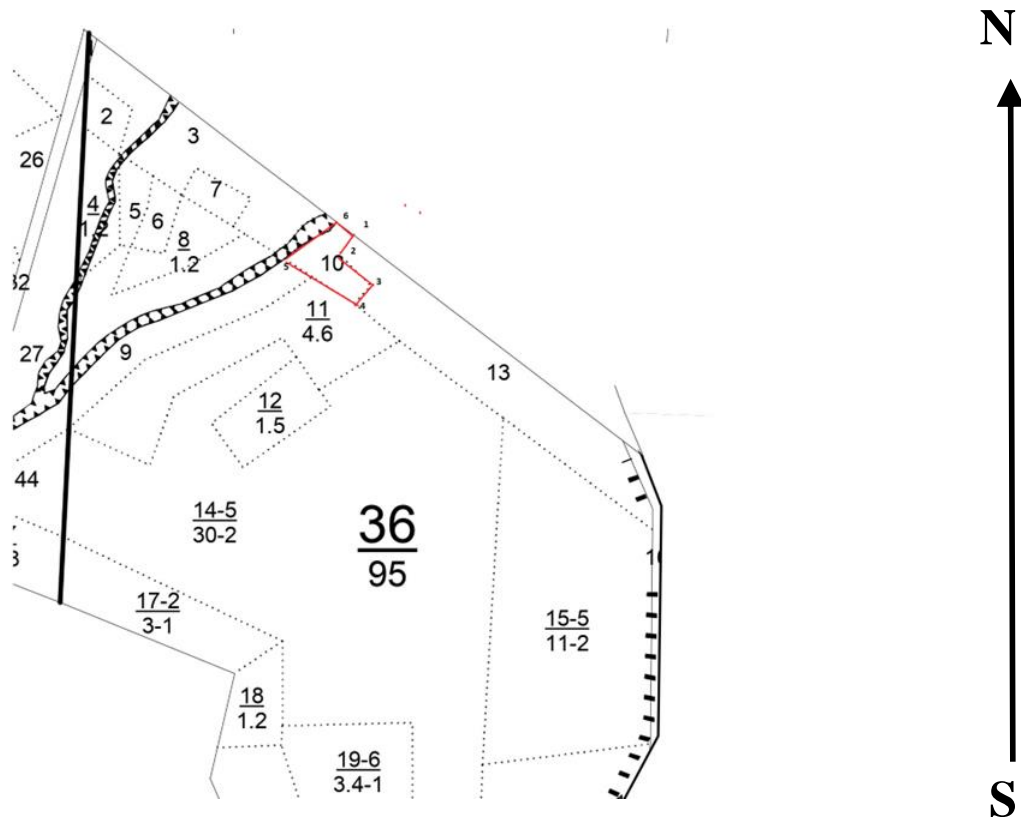
Ступени толщины см	Количество деревьев по категориям состояния, шт.																Всего	
	1		2		3		4		5		5 (а,б,в)			5 (где)			шт./ куб.м.	в т.ч. подлежит рубке, %
	Н	З	Н	З	Н	З	Н	З	Н	З	Н	З	О	Н	З	О		
1	2	3	4	5	6	7	8	9	10	11	12	13	14	15	16	17	18	19
8	1		4		2		2				27						36/ 1,08	3,9
12	14		25		16		9				40						104/ 8,32	5,8
16	50		25		17		3				26						121/ 19,36	3,8
20	114		18		6		4				58						200/ 56	8,6
24	131		11		1		2				36						181/ 79,64	5,3
28	32										6						38/ 23,94	0,9
32	3										1						4/ 3,36	0,1
-																	0/ 0	
-																	0/ 0	
-																	0/ 0	
итого, шт	345		83		42		20				194						684	28,4
итого, куб.м.	121,4		16,0		6,2		3,3				44,9						191,8	23,4
итого, куб.%,	63,4		8,3		3,2		1,7				23,4						100	23,4

Порода2: Е. СКС породы: 1,27.

Ступени толщины см	Количество деревьев по категориям состояния, шт.																Всего	
	1		2		3		4		5		5 (а,б,в)			5 (где)			шт./ куб.м.	в т.ч. подлежит рубке, %
	Н	З	Н	З	Н	З	Н	З	Н	З	Н	З	О	Н	З	О		
1	2	3	4	5	6	7	8	9	10	11	12	13	14	15	16	17	18	19
8	18																18/ 0,36	
12	8										1						9/ 0,63	1,9
16	6																6/ 0,96	
20	4										1						5/ 1,45	1,9
24	9		1		1												11/ 5,06	
28	4																4/ 2,72	
-																	0/ 0	
-																	0/ 0	
-																	0/ 0	
-																	0/ 0	
итого, шт	49		1		1						2						53	3,8
итого, куб.м.	9,9		0,5		0,5						0,4						11,3	3,5
итого, куб.%,	87,7		4,4		4,4						3,5						100	3,5

Абрис участка

Масштаб 1:10000



Условные обозначения		граница мероприятия		ленты перечета		неэксплуатационная площадь
----------------------	--	---------------------	--	----------------	--	----------------------------

№ квартала	№ выдела	№ ЛП выдела	Размеры ленты (круговой площадки) перечета					Координаты ПП	
			Сплошной перечет	Длина, м	Ширина, м	Радиус, м	Площадь, га		
36	10	-	перечет			-	0,80		

Номера точек	Координаты		Длина, м
1-2	55.40874	047.43826	35
2-3	55.40848	047.43796	70
3-4	55.40802	047.43865	36
4-5	55.40772	047.43830	125
5-6	55.40844	047.43688	85
6-1	55.40880	047.43803	15

Исполнитель работ по проведению лесопатологического обследования:

Фамилия, имя

и отчество (при наличии)

Кузьмин С.А.

Подпись

Дата составления документа:

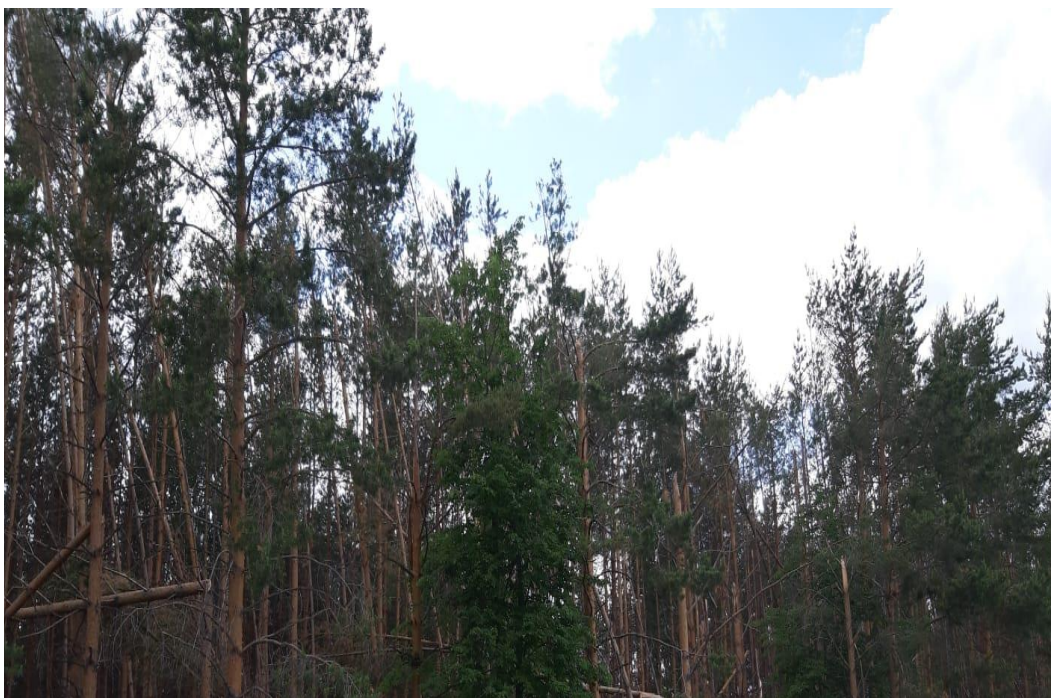
28.08.2023 года.

Шихранское участ. л-во

Противоэрозийные леса

Квартал 36

№	Пло- вы- де- ла	Состав	Подрост, поч покров, поч	Вы- со- та	Вы- со- та	Эле- мент	Воз- ра- ст	Ди- ам- етр	Кл	Гр	Ео	Тип	Запас		с		Кл	Запас	на	выделе, дес. МЗ					
													Полн ла	Св-рост. дес. МЗ	су- ре- ни	мо- сто- я					ас	ас	ре- ни	сто- я	ас
1	1	2	3	14	5	6	7	8	9	10	11	12	13	14	15	16	17	18	19	20	21	22	23	24	
E																									
C2																									
4																									
поллесок: ЛЩ редкий																									
культура-84 л., состояние удовлетворительные																									
озу: опушки лесов,транш. с белесн.простанствами.																									
8	1,2	70С2ЛП1Е+КП+Е	1	24	ОС	65	25	28	7	4	1	ДСТР	0,7	28	34	24	3	24	3						равн.пост.руб 20%
												Д2													
Е																									
поллесок: ЛЩ средний																									
9	5,0	70С2ЛП1Е+КП+Е	1	24	ОС	65	25	28	7	4	1	ДСТР	0,7	28	140	98	3	24	3						
												Д2													
Е																									
поллесок: ЛЩ средний																									
озу: почвозащитные учки лесов,распол.вполь скл.оврагов																									
10	,8	лесные культуры	1	18	С	40	18	20	2	1	1А	СПП	1,0	30	24	24	1	24	1						
												С2													
поллесок: ЛЩ Р средний																									
культура-80 л., состояние удовлетворительные																									
озу: опушки лесов,транш. с белесн.простанствами.																									
11	4,6	60С2ЛП1Е1Б+Д+КЛ	1	23	ОС	60	24	24	6	4	1	ДСТР	0,8	30	138	83	3	24	3						равн.пост.руб 30%
												Д2													
Е																									
поллесок: ЛЩ Р средний																									
культура-80 л., состояние удовлетворительные																									
озу: опушки лесов,транш. с белесн.простанствами.																									
12	1,5	лесные культуры	1	25	С	70	26	36	4	2	1А	ДСТР	0,6	28	42	25	1	24	1						
												Д2													
Е																									
поллесок: ЛЩ Р средний																									
культура-80 л., состояние удовлетворительные																									
озу: опушки лесов,транш. с белесн.простанствами.																									



Дата 13.08.2023

широта 55.409376

долгота 47.437292



Дата 13.08.2023

широта 55.408797

долгота 47.437691