

УТВЕРЖДАЮ:

Заместитель министра природных
ресурсов и экологии Чувашской Республики

должность

Е.М. Дымза

фамилия, имя и отчество (при наличии)

дата

Акт

лесопатологического обследования № 3

лесных насаждений Кирское (лесничество)
Чувашская Республика (субъект Российской Федерации)

Способ лесопатологического обследования: 1. Визуальный
2. Инструментальный

Место проведения:

Участковое лесничество	Урочище (дача)	Квартал	Выдел	Площадь выдела, га	Лесопатологический выдел	Площадь лесопатологического выдела, га
Кирское	-	155	14	5,4	-	-

Лесопатологическое обследование проведено на общей площади 5.4 га.

Кадастровый номер участка: _____
(для участков, предоставленных в постоянное (бессрочное) пользование, аренду)

Документ о праве пользования: _____

(тип документа о праве пользования, дата, номер, вид разрешенного использования)

Согласовано:

Лесничий по Кирскому лесничеству КУ ЧР "Лесная охрана"
Минприроды Чувашии
"05" 05 2024 год

А.А. Степанов

Директор БУ "Кирское лесничество"
Минприроды Чувашии
"05" 05 2024 год

А.И. Мартынов

2. Инструментальное (детальное) обследование лесных насаждений.

2.1 . Лесничество Кирское
Участковое лесничество Кирское
Урочище (дача) - Квартал 155 Выдел 14
Лесопатологический выдел -

Наличие ограничений или особенностей участка, влияющих на назначение СОМ:

имеется угроза увеличения пожарной опасности в лесах;

имеется угроза возникновения очагов вредных организмов;

(отметка о наличии ООПТ, ОЗУ, водоохранной зоны, радиоактивного загрязнения лесов, угрозы возникновения очагов вредных организмов или пожарной опасности в лесах)

2.2. Фактическая таксационная характеристика лесного насаждения **не соответствует** таксационному описанию.

Причины несоответствия:

существенное изменение таксационных характеристик насаждения в результате повреждения ожеледью и ураганными ветрами.

Ведомость лесных участков с выявленными несоответствиями таксационным описаниям приведена в приложении 1 к данному Акту.

2.3. Состояние насаждений:

устойчивое (СКС < 1,50)	<input type="checkbox"/>
с нарушенной устойчивостью (СКС ≥ 1,51 - ≤ 4,50)	<input checked="" type="checkbox"/>
с утраченной устойчивостью (СКС ≥ 4,51)	<input type="checkbox"/>

2.4. Средневзвешенная категория состояния 2,52

Причины ослабления, повреждения насаждения:

ожеледь (код 828); межвидовая конкуренция (код 610); воздействия тяжести снега, повлекшие сильный изгиб или слом стволов деревьев в прошлые годы (код 823); воздействия сильных ветров прошлых лет, повлекшие наклон более 10°, изгиб или вывал деревьев (код 821); повреждение (заселено или отработано) лубоедом сосновым большим (код 338). Данные причины определены по следующим признакам: ажурность кроны; слом ствола под кроной прошлых лет; обрыв корней (вывал) прошлых лет; отработано стволовыми вредителями > 1/2 окр. ств. под кроной; дугообразный изгиб ствола в результате действия ветра или снега.

2.5. Выборке подлежит 29,1 % деревьев по запасу, в том числе:

без признаков ослабления 0 %,
ослабленных 0 %,
сильно ослабленных 0 %,
усыхающих 0 %,
свежего сухостоя 0 %,
свежего ветровала 0 %,
свежего бурелома 0 %,
старого сухостоя 3,2 %,
старого ветровала 9 %,
старого бурелома 16,9 %.

Причины назначения: _____
Причины назначения: _____
Причины назначения: _____
Причины назначения: _____

2.6. Полнота лесного насаждения после уборки деревьев, подлежащих рубке, составит: 0,64.

Критическая полнота для данной категории лесных насаждений и преобладающей породы составляет: 0,3

ЗАКЛЮЧЕНИЕ к инструментальному обследованию участка.

В обследованном насаждении в кв. 155 выд. 14 средневзвешенная категория состояния насаждения составляет 2,52, что характеризует данное насаждение как "сильно ослабленное". С целью предотвращения негативных процессов, снижения ущерба от их воздействия назначено: проведение ВСП на площади 5,4 га. Запас вырубаемой древесины в выделе составит 424 куб.м.

Участковое лесничество	Урочище (дача)	Квартал	Выдел	Площадь выдела, га	Лесопатологический выдел	Площадь лесопатологического выдела	Вид мероприятия	Площадь мероприятия, га	Породы	Доля выбираемой древесины по запасу, %	Рекомендуемый срок проведения мероприятия
1	2	3	4	5	6	7	8	9	10	11	12
Кирское	.	155	14	5,4	-	-	ВСП	5,4	С, Б.	29,1	2024-2025 г.г.

Ведомость временной пробной площади и абрис участка прилагаются (приложение 2 и 3 к Акту).

РЕКОМЕНДАЦИИ по проведению мероприятий, не относящихся к мероприятиям по предупреждению распространения вредных организмов нет.

Дата проведения ЛПО: 27.04.2024 года.

Дата составления документа: 03.05.2024 года.

Исполнитель работ по проведению лесопатологического обследования

Фамилия, имя и отчество (при наличии) Тридворнова Л.И.

Организация БУ «Кирское лесничество» Минприроды Чувашии

Должность Начальник участка

Подпись 

Телефон 89026657640

Результаты проведения лесопатологического обследования лесных насаждений

за май 2024 г.

Субъект Российской Федерации:

Чувашская Республика

Лесничество (лесопарк):

Кирское

Участковое лесничество:

Кирское

Урочище (лесная дача):

-

1	2	3	4	5	6	7	8	Таксационная характеристика лесного насаждения										Распределение деревьев по категориям состояния, % от запаса													33	34	Назначенные мероприятия							
								9	10	11	12	13	14	15	16	17	18	без признаков ослабления		ослабленные		сильно ослабленные		усмлащающие		27	28	29	30	31			32	35	36					
																		Н	Р	Н	Р	Н	Р	Н	Р															
155	14	5,4	Эксплуатационные	-	нет	-	-	9С1Б	Всего	70	20	26	СБР	0,9	2	192 (270)	206	35,3		35,6														828; 610; 823; 821; 338.	29,1	30,6	15,2	ВСР	5,4	
									С	-	-	-	-	-	-	-	-	32,7		36,7																				
									Б	-	-	-	-	-	-	-	-	62,5		22,3																				
										-	-	-	-	-	-	-	-																							
										-	-	-	-	-	-	-	-																							
										-	-	-	-	-	-	-	-																							
										-	-	-	-	-	-	-	-																							
										-	-	-	-	-	-	-	-																							

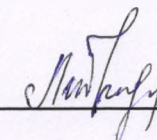
Условные обозначения: Н - деревья не подлежат рубке; Р - деревья подлежат рубке.

Исполнитель работ по проведению лесопатологического обследования:

Фамилия, имя и отчество (при наличии)

Тригворнова Л.И.

Подпись



Дата составления документа

03.05.2024

Ведомость

лесных участков с выявленными несоответствиями таксационным описаниям

Субъект Российской Федерации: Чувашская Республика Лесничество (лесопарк): Кирское
 Участковое лесничество: Кирское Урочище (лесная дача): -

1	2	3	4	5	6	7	8	9	10	Таксационная характеристика									Заложено пробных площадей	
										11	12	13	14	15	16	17	18	19	20	21
2014	155	14	5,4	Эксплуатационные		нет	ТО			9С1Б	Сосна	70	20	26	СБР	0,8	2	270		
							Ф		5,4	9С1Б	Сосна	70	20	26	СБР	0,9	2	192 (270)	2	0,48

Условные обозначения

ТО - таксационные описания

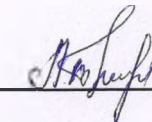
Ф - фактическая характеристика лесного насаждения

Исполнитель работ по проведению лесопатологического обследования:

Фамилия, имя и отчество (при наличии)

Тригворнова Л.И.

Подпись



ВРЕМЕННАЯ ПРОБНАЯ ПЛОЩАДЬ № 1, 2

1.1 Субъект Российской Федерации: Чувашская Республика
Лесничество Кирское
Участковое лесничество: Кирское
Урочище (дача): -
Квартал 155 Выдел 14 Площадь выдела 5,4 га.
Лесопатологический выдел: - Площадь лесопатологического выдела 5.4 га.

1.2 Метод перече́та: ленточная пробная площадь.

Количество лент / площадок: 2
Размеры площадок (длина x ширина/радиус): 480x10 м.
Размер временной пробной площади: Размер временной пробной площади: 0.48 га

1.3 Фактическая таксационная характеристика насаждения:

Состав: 9С1Б возраст 70 лет тип леса СБР
полнота 0,9 ; бонитет 2 ; запас на га 192 (270) кбм.
возобновление отсутствует.

1.4 Номер очага вредных организмов: б/н.

Тип очага вредных организмов: -

Фаза развития очага вредных организмов: -

1.5 Причина ослабления, повреждения насаждения и время:

ожеледь (код 828); межвидовая конкуренция (код 610); воздействия тяжести снега, повлекшие сильный изгиб или слом стволов деревьев в прошлые годы (код 823); воздействия сильных ветров прошлых лет, повлекшие наклон более 10°, изгиб или вывал деревьев (код 821); повреждение (заселено или отработано) лубоедом сосновым большим (код 338). Время повреждения: 2023 гг. Состояние насаждения: сильно ослабленное, Средневзвешенная категория состояния насаждения: 2,52.

1.6 Назначенные мероприятия: ВСП.

Исполнитель работ по проведению лесопатологического обследования:

Фамилия, имя

и отчество (при наличии) Тригворнова Л.И. Подпись 

Дата составления документа: 03.05.2024 года.

ВЕДОМОСТЬ ПЕРЕЧЕТА ДЕРЕВЬЕВ

Итоговая ведомость по насаждению. СКС насаждения: 2,52.

Ступени толщины см	Количество деревьев по категориям состояния, шт.															Всего			
	1		2		3		4		5		5 (а,б,в)			5 (г,д,е)			шт./ куб.м.	в т.ч. подлежит рубке, %	
	Н	З	Н	З	Н	З	Н	З	Н	З	Н	З	О	Н	З	О			
1	2	3	4	5	6	7	8	9	10	11	12	13	14	15	16	17	18	19	
12	1		1												1			3/ 0,24	0,5
16	4		3												3			10/ 1,7	1,5
20	6		6												5	1		18/ 5,39	2,9
24	19		19												14	2		54/ 25,18	7,8
28	25		25												19	3		72/ 47,84	10,5
32	13		13												8	1		35/ 31,64	4,4
36	4		4												3			11/ 12,9	1,5
40	1		1												1			3/ 4,44	0,5
-																		0/ 0	
-																		0/ 0	
итого, шт	73		72												54	7		206	29,6
итого, куб.м.	45,7		45,9												33,6	4,2		129,4	29,1
итого, куб.%	35,3		35,6												25,9	3,2		100	29,1

Порода1: С. СКС породы: 2,59

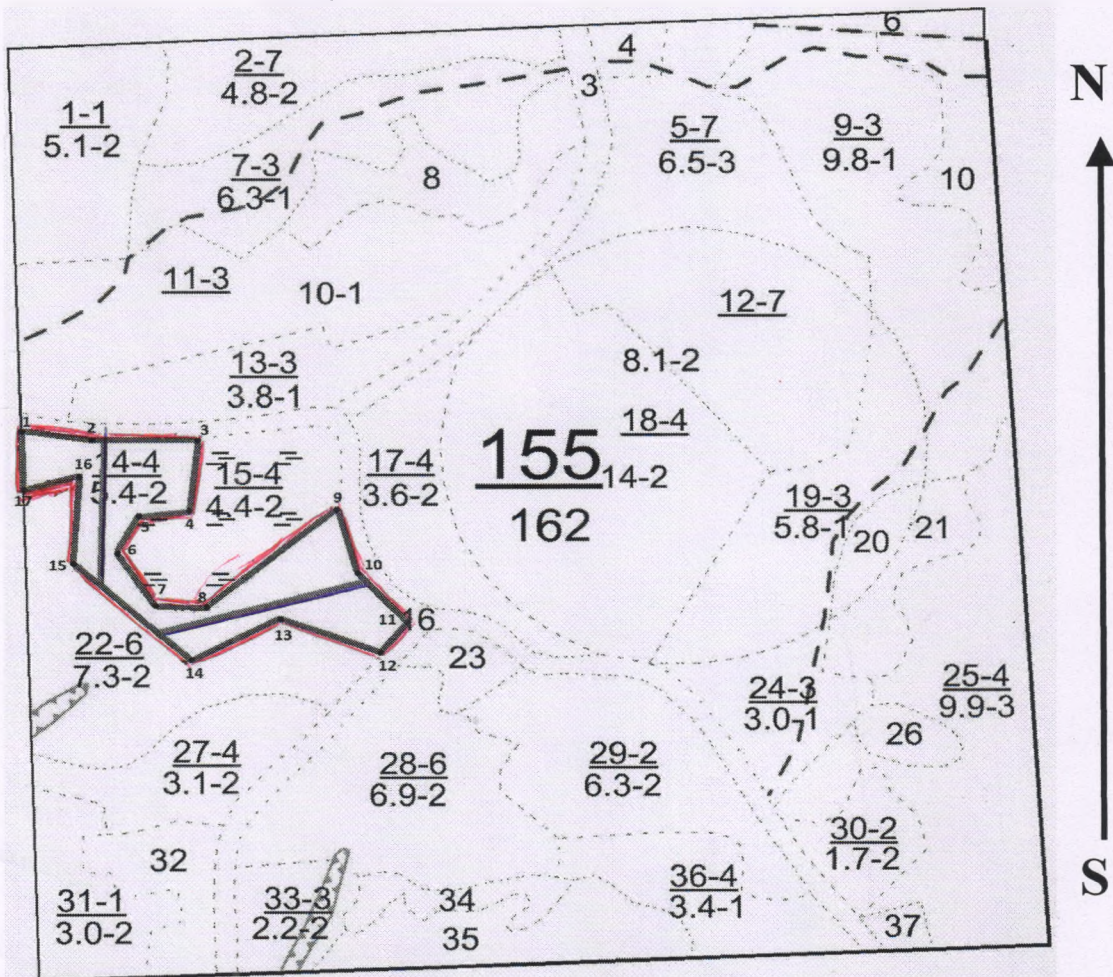
Ступени толщины см	Количество деревьев по категориям состояния, шт.															Всего			
	1		2		3		4		5		5 (а,б,в)			5 (г,д,е)			шт./ куб.м.	в т.ч. подлежит рубке, %	
	Н	З	Н	З	Н	З	Н	З	Н	З	Н	З	О	Н	З	О			
1	2	3	4	5	6	7	8	9	10	11	12	13	14	15	16	17	18	19	
12	1		1												1			3/ 0,24	0,5
16	3		3												3			9/ 1,53	1,6
20	5		6												5	1		17/ 5,1	3,2
24	16		18												13	2		49/ 23,03	8
28	21		23												17	3		64/ 42,88	10,7
32	11		12												8	1		32/ 29,12	4,8
36	3		4												3			10/ 11,8	1,6
40	1		1												1			3/ 4,44	0,5
-																		0/ 0	
-																		0/ 0	
итого, шт	61		68												51	7		187	31,0
итого, куб.м.	38,7		43,4												31,9	4,2		118,2	30,6
итого, куб.%	32,7		36,7												27	3,6		100	30,6

Порода2: Б. СКС породы: 1,83

Ступени толщины см	Количество деревьев по категориям состояния, шт.															Всего			
	1		2		3		4		5		5 (а,б,в)			5 (г,д,е)			шт./ куб.м.	в т.ч. подлежит рубке, %	
	Н	З	Н	З	Н	З	Н	З	Н	З	Н	З	О	Н	З	О			
1	2	3	4	5	6	7	8	9	10	11	12	13	14	15	16	17	18	19	
16	1																	1/ 0,17	
20	1																	1/ 0,29	
24	3		1												1			5/ 2,15	5,3
28	4		2												2			8/ 4,96	10,5
32	2		1															3/ 2,52	
36	1																	1/ 1,1	
-																		0/ 0	
-																		0/ 0	
-																		0/ 0	
-																		0/ 0	
итого, шт	12		4												3			19	15,8
итого, куб.м.	7,0		2,5												1,7			11,2	15,2
итого, куб.%	62,5		22,3												15,2			100	15,2

Абрис участка

Масштаб 1:10000



Условные обозначения:

	граница мероприятия		ленты перечета		неэксплуатационная площадь
--	---------------------	--	----------------	--	----------------------------

№ квартала	№ выдела	№ ЛП выдела	Размеры ленты (круговой площадки) перечета				Координаты ПП		
			№ ленты	Длина, м	Ширина, м	Радиус, м			Площадь, га
155	14	-	1	210	10	-	0,21	55,070568	46,896007
			2	270	10		0,27	55,068858	46,901257

Номера точек	Координаты		Длина, м
1->2	55.0707°	46.89455°	123,4
2->3	55.07055°	46.89647°	94,9
3->4	55.07056°	46.89796°	95,9
4->5	55.0697°	46.89787°	62
5->6	55.06959°	46.89691°	54,1
6->7	55.06918°	46.89646°	84,5
7->8	55.06851°	46.89708°	63,7
8->9	55.06845°	46.89807°	220,4
9->10	55.06974°	46.90071°	90,7
10->11	55.06896°	46.90115°	92,2
11->12	55.06831°	46.90205°	49,1
12->13	55.06794°	46.90163°	136,6
13->14	55.06834°	46.8996°	126,5

14->15	55.06781°	46.89784°	199
15->16	55.06907°	46.89561°	109,5
16->17	55.07005°	46.89566°	68,8
17->1	55.06995°	46.8946°	84,3

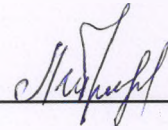
Исполнитель работ по проведению лесопатологического обследования:

Фамилия, имя

и отчество (при наличии)

Тригворнова Л.И.

Подпись

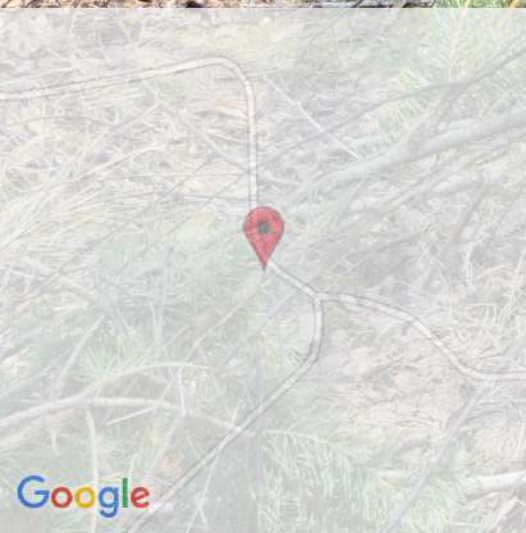


Дата составления документа:

03.05.2024 года.

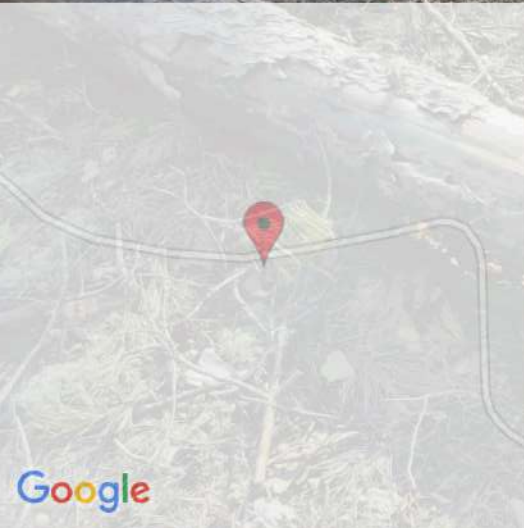
№ выдела	Идентификация выдела	Назначение назначения лесу	Целевое назначение лесу													Категория земель	Использование земель	Исключительное право	Муниципальное образование	Содержание выдела							
			1	2	3	4	5	6	7	8	9	10	11	12	13						14	15	16	17	18	19	20
1	2	3	4	5	6	7	8	9	10	11	12	13	14	15	16	17	18	19	20	21	22	23	24				
9	9.8	лесные культуры КС2Б	1	20	С	60	20	24	3	2	1	СОР Д1	0.8	270	2646	2117	1										
Особой категории выдела. Особой категории выдела - прогона неравномерная.																											
Лесные культуры. Особой категории лесных культур - кормиле.																											
10	2.4	8Л2С+Е	1	18	Б	60	18	20	6	3	2	СОР Д1	0.8	160	384	307	2										
11	10	лесные культуры КС4Б+Е	1	19	С	60	20	26	3	2	1	СОР Д1	0.8	255	2550	1530	1	150									
Лесные культуры. Особой категории лесных культур - удельнопродуктивные.																											
12	8.1	8Б2Д0М	1	21	Б	65	21	20	7	4	2	СМ С4	0.8	200	1620	1296	2	122									
Особой категории выдела. Особой категории лесных культур - кормиле.																											
13	3.8	лесные культуры КС1Б	1	21	С	60	21	24	3	2	1	СОР Д1	0.8	295	1121	1009	1	57									
Лесные культуры. Особой категории лесных культур - кормиле.																											
14	5.4	КС1Б	1	20	С	70	20	26	4	3	2	СБР А2	0.8	270	1458	1312	1	81									
15	4.4	КС2Б	1	18	С	70	18	24	4	3	2	СД1 А4	0.8	240	1056	845	2										
Подпорт. 10Е (15) 2.0м. 1.0мс шт/га																											
16	5	дорога																									
Земли линейного назначения: Ширина - 20.00м., Протяженность - 2.50км., Назначение дороги - лесохозяйственная. Тип покрытия - грунтовая. Ширина проезжей части - 8.00м.																											
17	3.6	КС2Б	1	21	С	75	21	26	4	3	2	СБР А2	0.8	295	1062	850	1										
Подпорт. 10Е (15) 2.0м. 1.0мс шт/га																											
18	14	КС2Б	1	21	С	75	21	26	4	3	2	СБР А2	0.8	295	4130	3304	1	210									
Подпорт. 10Е (15) 2.0м. 1.0мс шт/га																											

стоимость руб/га
100%



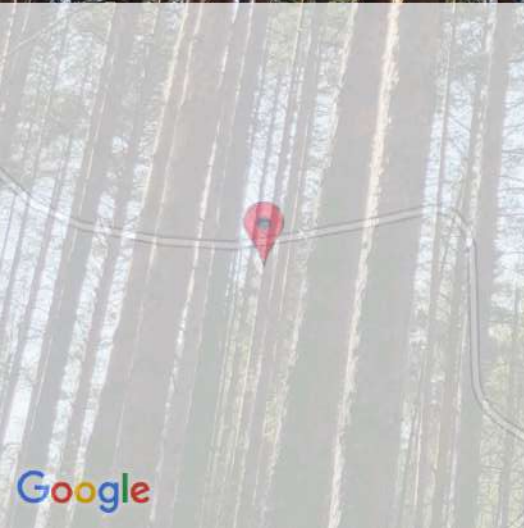
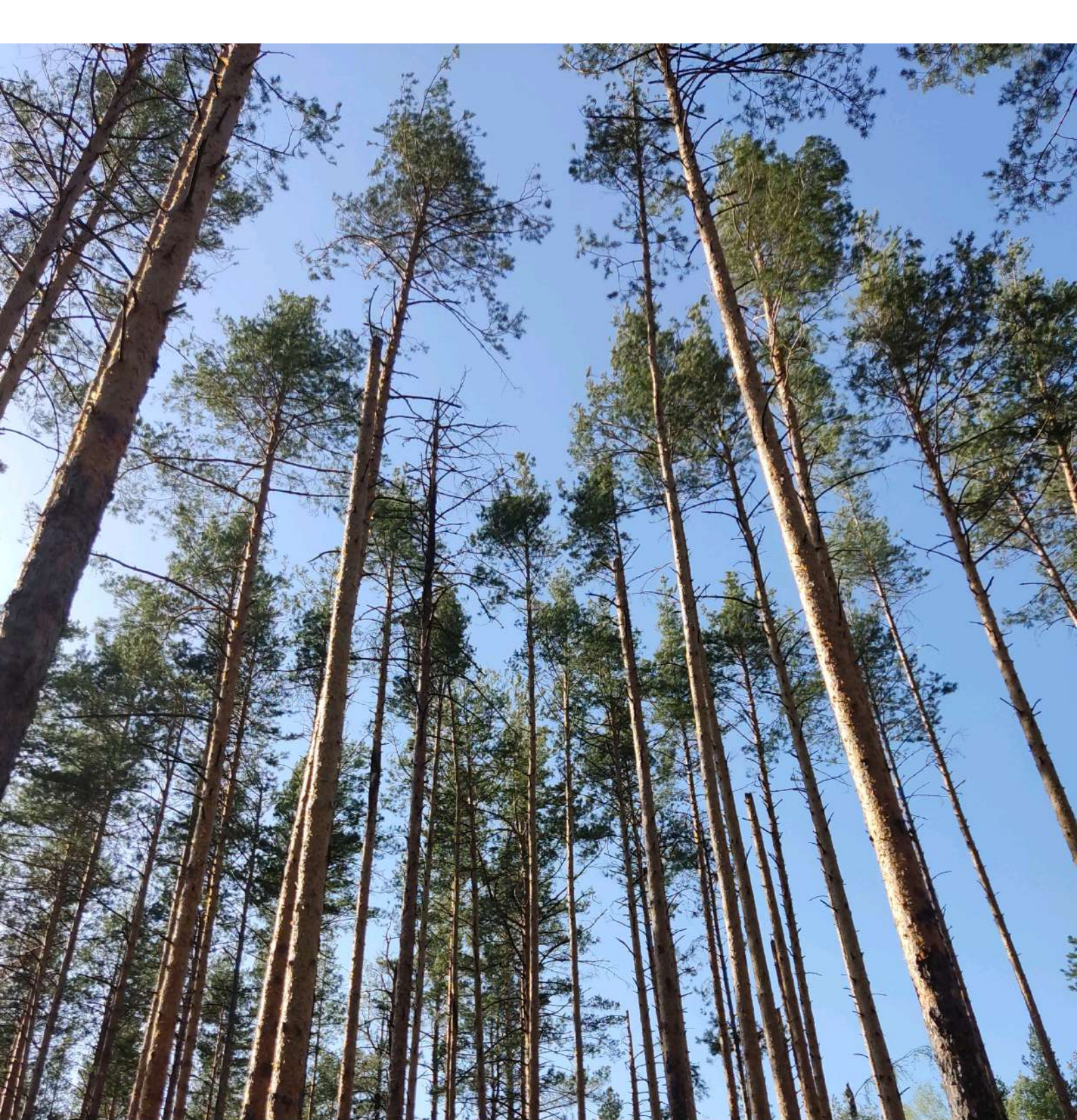
	Decimal	DMS
Latitude	55.069205	55°4'9" N
Longitude	46.901139	46°54'4" E

2024-04-27(c6) 15:05



	Decimal	DMS
Latitude	55.070861	55°4'15" N
Longitude	46.89714	46°53'49" E

2024-04-27(c6) 15:15



	Decimal	DMS
Latitude	55.070736	55°4'14" N
Longitude	46.897311	46°53'50" E

2024-04-27(c6) 15:16



	Decimal	DMS
Latitude	55.070505	55°4'13" N
Longitude	46.897542	46°53'51" E

2024-04-27(c6) 15:17