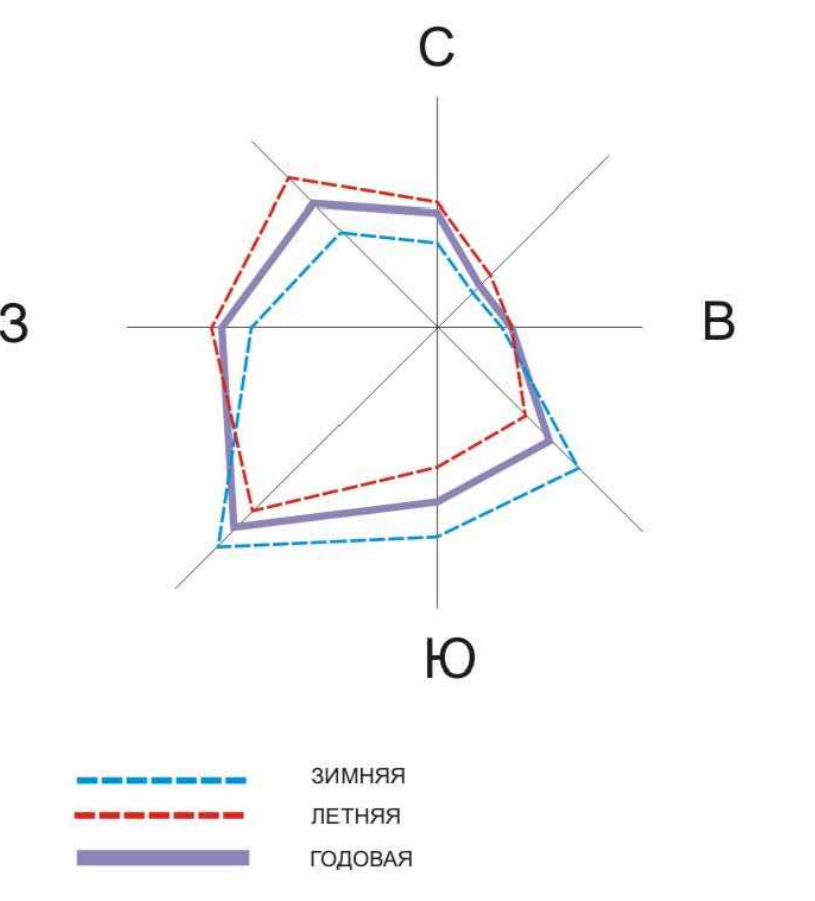


ПРАВИЛА ЗЕМЛЕПОЛЬЗОВАНИЯ И ЗАСТРОЙКИ Орининского сельского поселения Моргаушского района Чувашской Республики



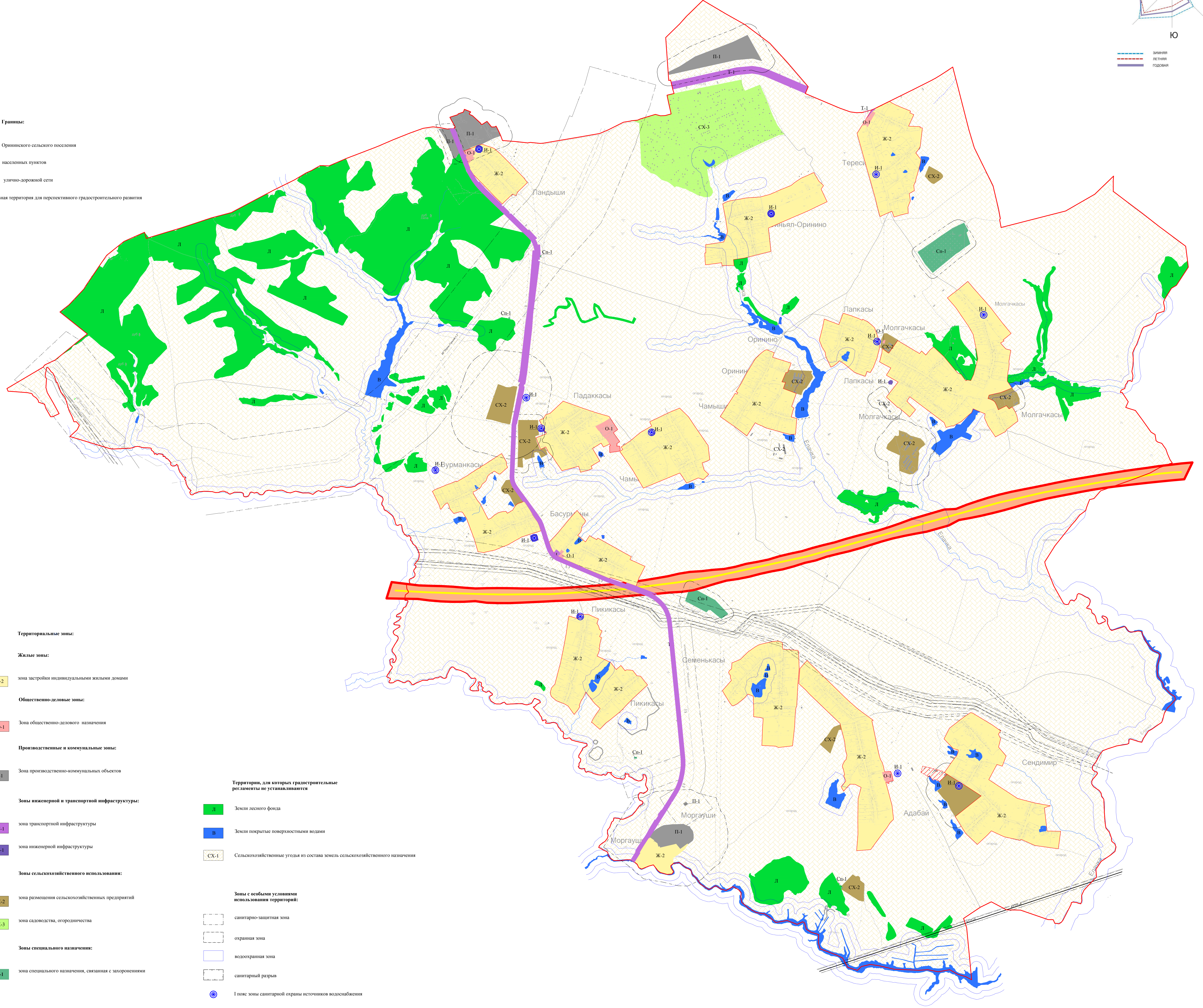
- Границы:**
- Орининского сельского поселения
 - населенных пунктов
 - улично-дорожной сети
 - Резервная территория для перспективного градостроительного развития

Территориальные зоны:

- Жилые зоны:**
- Ж-2 зона застройки индивидуальными жилыми домами
- Общественно-деловые зоны:**
- О-1 зона общественно-делового назначения
- Производственные и коммунальные зоны:**
- П-1 зона производственно-коммунальных объектов
- Зоны инженерной и транспортной инфраструктуры:**
- Т-1 зона транспортной инфраструктуры
 - И-1 зона инженерной инфраструктуры
- Зоны сельскохозяйственного использования:**
- СХ-2 зона размещения сельскохозяйственных предприятий
 - СХ-3 зона садоводства, огородничества
- Зоны специального назначения:**
- Сп-1 зона специального назначения, связанная с захоронениями

- Территории, для которых градостроительные регламенты не устанавливаются**
- Л Земли лесного фонда
 - В Земли покрытые поверхностными водами
 - СХ-1 Сельскохозяйственные угодья из состава земель сельскохозяйственного назначения
- Зоны с особыми условиями использования территорий:**
- санитарно-защитная зона
 - охранный зона
 - водоохранная зона
 - санитарный разрыв
 - ⊙ I класс зоны санитарной охраны источников водоснабжения

Проектируемая высокоскоростная железнодорожная магистраль ВСМ-2 "Москва-Казань-Екатеринбург"



Изм.	Кол. уч.	Лист № док.	Партик.	Дата	Орининское сельское поселение Моргаушского района Чувашской Республики				
Изм. 001	1	1	1	2024	гип	Сидорова В.А.	Правила землепользования и застройки		
Изм. 002	1	1	1	2024	тех. задание	Федотов А.В.	Область особого поселения		
Изм. 003	1	1	1	2024	проект	Иванова И.С.	Моргаушского района Чувашской Республики		
Изм. 004	1	1	1	2024	н. вето	Трофимова П.И.	Карта градостроительного зонирования		
							Страна	Лист	Листов
							1	1	1
							Масштаб 1:10000		ООО НПП "Можайер"