

УТВЕРДАЮ:

Заместитель министра природных  
ресурсов и экологии Чувашской  
Республики

Е.М. Дымза

" " 20 г.

Акт  
лесопатологического обследования № 101  
лесных насаждений Шемуршинского лесничества Чувашской Республики

Способ лесопатологического обследования:

1. Визуальный

2. Инструментальный

Место проведения

Участковое лесничество	Урочище (дача)	Квартал	Выдел	Площадь выдела, га	Лесопатологический выдел	Площадь лесопатологического выдела, га
Трехбалтаевское	-	59	10	1,7	-	-

Лесопатологическое обследование проведено на общей площади

1,7 га.

Кадастровый номер участка:

(для участков, предоставленных в постоянное (бессрочное) пользование, аренду)

Документ о праве пользования:

(тип документа о праве пользования, дата, номер, вид разрешенного использования лесов)

СОГЛАСОВАННО:

Лесничий по Шемуршинскому лесничеству  
КУ ЧР "Лесная охрана" Минприроды Чувашии

Ф.Н. Жамков

" " 20 г.

Директор БУ "Шемуршинское лесничество"  
Минприроды Чувашии

А.А. Цыганов

" " 20 г.

## 2. Инструментальное (детальное) обследование лесных насаждений.

(раздел включается в акт в случае проведения лесопатологического обследования инструментальным способом)

2.1. Лесничество

Участковое лесничество

Урочище (дача)

Квартал

59

Выдел

10

Лесопатологический выдел

-

Шемуриинское

Трехбалтаевское

Наличие ограничений или особенностей участка, влияющих на назначение СОМ:

Особый защитный участок (участок лесов вокруг сельских населенных пунктов и садовых товариществ)

Угроза возникновения очагов вредных организмов и пожарной опасности в лесах

(отметка о наличии ООПТ, ОЗУ, водоохранной зоны, радиоактивного загрязнения лесов, угрозы возникновения очагов вредных организмов или пожарной опасности в лесах).

2.2. Фактическая таксационная характеристика лесного насаждения соответствует (не соответствует) таксационному описанию (нужное подчеркнуть). Причины несоответствия

Изменение таксационной характеристики насаждения в результате повреждения осиновым трутовиком.

Ведомость насаждений с выявленными несоответствиями таксационным описаниям приведена в приложении 1 к Акту.

2.3. Состояние насаждений:

с нарушенной устойчивостью (средневзвешенная категория состояния  $\geq 1,51$ - $\leq 4,50$ )

с утраченной устойчивостью (средневзвешенная категория состояния  $\geq 4,51$ )

устойчивое (средневзвешенная категория состояния  $< 1,50$ )

2.4. Причины ослабления, повреждения, средневзвешенная категория состояния насаждения:

358 - Трутовик ложный осиновый

2021 г.

СКС -

3,76

2.4.1. Заселено (отработано) стволовыми вредителями:

Вид вредителя	Порода	Встречаемость заселенных деревьев, % от запаса породы	Встречаемость отработанных деревьев, % от запаса породы	Степень заселения лесного насаждения (слабая, средняя, сильная)
1	2	3	4	5
-	-	-	-	-
-	-	-	-	-

2.4.2. Повреждено огнем:

Вид пожара	Порода	Состояние корневых лап		Состояние корневой шейки		Высушивание луба		Обугленность древесины более 1/3 высоты ствола	
		процент поврежденных огнем корней	процент деревьев с данным повреждением	Обугленность древесины корневой шейки по окружности (1/4; 2/4; 3/4; более 3/4)	процент деревьев с данным повреждением	по окружности (1/4; 2/4; 3/4; более 3/4)	процент деревьев с данным повреждением	по окружности и ствола (менее 1/2; более 1/2)	процент деревьев с данным повреждением
1	2	3	4	5	6	7	8	9	10

2.4.3. Поражено болезнями:

Болезнь / возбудитель	Порода	Встречаемость, % от запаса насаждения	Степень поражения лесного насаждения (слабая, средняя, сильная)
1	2	3	4
358 - Трутовик ложный осиновый	Осина	8	

2.5. Выборке подлежит 44,28 % деревьев (указывается общий % запаса деревьев, подлежащий рубке, от общего запаса насаждений),

в том числе:

без признаков ослабления - % (причины назначения)

ослабленных - % (причины назначения)

сильно ослабленных - % (причины назначения)

усыхающих 4,90 % (причины назначения)

свежего сухостоя - %;

свежего ветровала 2,78 %;

свежего бурелома 2,52 %;

старого сухостоя 9,54 %;

старого ветровала 8,24 %;

старого бурелома 16,29 %;

2.6. Полнота лесного насаждения после уборки деревьев, подлежащих рубке, составит

0,35

Критическая полнота для данной категории лесных насаждений и преобладающей породы составляет не лимитируется

## ЗАКЛЮЧЕНИЕ к инструментальному обследованию участка

С целью превращения негативных процессов, снижения ущерба от их воздействия, назначено:

В обследуемом насаждении средневзвешенная категория санитарного состояния составляет 3,76, что определяет данное лесное насаждение как сильно ослабленное. В целях улучшения санитарного и лесопатологического состояния, уменьшения угрозы распространения вредных организмов и пожарной опасности согласно действующего законодательства (п. 19 Правил санитарной безопасности в лесах, утвержденных Постановлением Правительства РФ от 9.12.2020 г. № 2047) рекомендуется назначение санитарно-оздоровительного мероприятия в виде выборочной санитарной рубки. Доля назначения в санитарную рубку деревьев составляет 44,28 % от запаса насаждения, что составляет 174 куб.м.

Участковое лесничество	Урочище (дача)	Квартал	Выдел	Площадь выдела, га	Лесопатологический выдел	Площадь лесопатологического выдела, га	Вид мероприятия	Площадь мероприятия, га	Порода	Доля выбираемой древесины по запасу, %	Рекомендуемый срок проведения мероприятия
1	2	3	4	5	6	7	8	9	10	11	12
Трехбалтаевское	-	59	10	1,7	-	-	ВСП	1,7	осина	44,28	2024-2026 г.г.

Ведомость временной пробной площади и абрис участка прилагаются (приложение 2 и 3 к Акту).

РЕКОМЕНДАЦИИ по проведению мероприятий, не относящихся к мероприятиям по предупреждению распространения вредных организмов.

Дата проведения ЛПО 18.06.2024

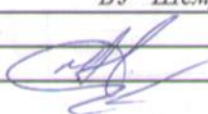
Дата составления документа 1.07.2024

Исполнитель работ по проведению лесопатологического обследования:

Фамилия, имя, отчество (при наличии) Азизов М.М.

Организация БУ "Шемушинское лесничество" Минприроды Чувашии

Должность инженер ОЗЛ

Подпись  Телефон 8(83546)23583

**Ведомость участков леса с выявленными несоответствиями таксационным описаниям**  
Субъект Российской Федерации Чувашская Республика  
Участковое лесничество Трехбалтаевское Шемуршинское

Лесничество  
Урочище (лесная дача)

1	2	3	4	5	6	7	8	9	10	11	12	13	14	15	Таксационная характеристика						Заложено пробных площадей					
															год проведения лесοοстроительства	номер квартала	номер выдела	площадь выдела, га	целевое назначение лесов	категория защитности лесов	ОЗУ	источник данных	номер лесопатологического выдела	площадь лесопатологического выдела, га	выдела, га	лесопатологического выдела, га
2019	59	10	1,70		Защитные леса	Запретные полосы лесов, расположенные вдоль водных объектов	Участки лесов вокруг сельских населенных пунктов и садовых товариществ	ТО	х	х	Ос	65	24	28	Сорл	0,50	2	200,00						20	21	0,20
								Ф		10	Ос	65	24	32	Сорл	0,50	2	140,00					1			

Условные обозначения:

ТО - таксационные описания

Ф - фактическая характеристика лесного насаждения

Исполнитель работ по проведению лесопатологического обследования:  
Фамилия, имя и отчество (при наличии) Азизов М.М.



Подпись

Результаты проведения лесопатологического обследования лесных насаждений  
за июнь 2024 г.

Субъект Российской Федерации  
Участковое лесничество

Трехбалтовское Чувашская Республика Урочище (лесная дача)

Лесничество

Шемуршинское

1	2	3	4	5	6	7	8	9	10	11	12	13	14	15	16	17	Распределение деревьев по категориям состояния, % от запаса				Причина ослабления, повреждения				Назначенные мероприятия	
																	без признаков ослабления	ослабленные		сильно ослабленные		ущажающие		свежий сухой	свежий ветровал	свежий бурелом
19	20	21	22	23	24	25	26	27	28	29	30	31	32	33	34	35	36					37	38			
Н	Р	Н	Р	Н	Р	Н	Р	Н	Р	Н	Р	Н	Р	Н	Р	Н	Р					ВСП	1,7			
19	20	21	22	23	24	25	26	27	28	29	30	31	32	33	34	35	36					44,28	1,7			
		19,23		25,21		11,29	4,90		2,78	2,52	9,54	8,24	16,29		44,28											
																	358 - Грушевые локальный основной									
																							44,28			
																							16,29			
																							8,24			
																							9,54			
																							2,52			
																							2,78			
																							4,90			
																							11,29			
																							25,21			
																							19,23			
																							47			
																							146,00			
																							2			
																							0,50			
																							Сорт			
																							32			
																							65			
																							10			
																							1,7			
																							1,7			

Условные обозначения: Н - деревья не подлежат рубке, Р - деревья подлежат рубке.  
Исполнитель работ по проведению лесопатологического обследования:  
Фамилия, имя, отчество (при наличии) Ализов М.М.  
Дата составления документа 1.08.2024

Подпись 

ВРЕМЕННАЯ ПРОБНАЯ ПЛОЩАДЬ №

1.1. Субъект Российской Федерации Чувашская Республика  
Лесничество Шемуршинское Участковое лесничество Трехбалтаевское  
Урочище (дача) -  
Квартал 59 Выдел 10 Площадь выдела 1,7 га.  
Лесопатологический выдел -  
Площадь лесопатологического выдела - га.

1.2. Метод перече́та:

Сплошной, денты перече́та, круговые площадки постоянного радиуса, реласкопические площадки (нужное подчеркнуть).

Количество лент / площадок 1 шт.

Размеры площадок (длина x ширина / радиус)

200 x 10 м.

Размер временной пробной площади:

0,2 га.

1.3. Фактическая таксационная характеристика насаждения:

Состав 100С возраст 65 лет; тип леса Сорл полнота 0,5  
бонитет 2 запас на га 140 ( 232 ) кбм возобновление -

1.4. Номер очага вредных организмов -

Тип очага вредных организмов: эпизодический, хронический (нужное подчеркнуть).

Фаза развития очага вредных организмов: начальная, нарастания численности, собственно вспышка, кризис (нужное подчеркнуть).

1.5. Причина ослабления, повреждения насаждения и время:

358 - Трутовик ложный осиновый 2021 г.  
- 0

Состояние насаждения:

насаждение с нарушенной устойчивостью

Средневзвешенная категория состояния насаждения:

3,76

1.6. Назначенные мероприятия:

выборочная санитарная рубка (512)

Исполнитель работ по проведению лесопатологического обследования:

Фамилия, имя, отчество (при наличии)

Азизов М.М.

Подпись

Дата составления документа

1.07.2024

**ВЕДОМОСТЬ ПЕРЕЧЕТА ДЕРЕВЬЕВ**  
(для сплошного, ленточного и перечеа на круговых площадках постоянного радиуса)

Порода: *Осина*      средневзвешенная категория состояния      3,76

Ступень толщины, см	Количество деревьев по категориям состояния, шт.																Всего		
	1		2		3		4		5		5 (д,б,в)			5 (г,д,е)			шт./ куб.м	в том числе подлежит рубке, %	
	Н	З	Н	З	Н	З	Н	З	Н	З	Н	З	О	Н	З	О			
1	2	3	4	5	6	7	8	9	10	11	12	13	14	15	16	17	18	19	
8																	/		
12																	/		
16																	/		
20																	/		
24			1								1					4	6 /	2,88	
28			1		1		1				1					5	9 /	6,21	
32			2		4		2	1								8	17 /	16,66	
36			2		3		2	1				1				2	11 /	14,19	
40			2		2												4 /	6,40	
44																	/		
48																	/		
52																	/		
56																	/		
60																	/		
64																	/		
68																	/		
72																	/		
76																	/		
80																	/		
Итого, шт.			8		10		5	2			2	1				19	47 /	51,06	
Итого, куб.м			8,91		11,68		5,23	2,27			1,17	1,29				15,79	/	46,34	44,28
Итого, % от запаса по породе			19,23		25,21		11,29	4,90			2,52482	2,78377				34,0742	/	100,00	

Причины назначения в рубку деревьев категорий состояния:

1	-
2	-
3	-
4	-



**ВЕДОМОСТЬ ПЕРЕЧЕТА ДЕРЕВЬЕВ**  
(для сплошного, ленточного и перечеа на круговых площадках постоянного радиуса)

По насаждению

средневзвешенная категория состояния

3,76

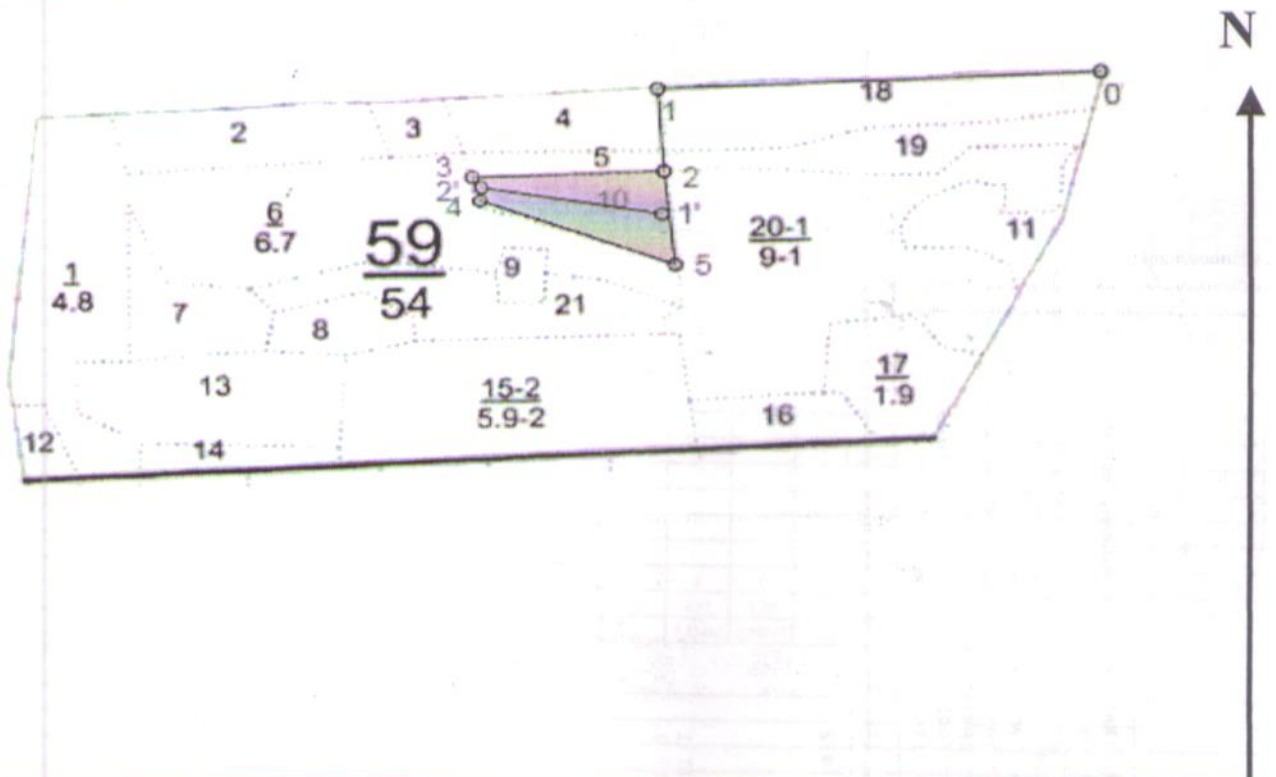
Степень толщины, см	Количество деревьев по категориям состояния, шт.															Всего			
	1		2		3		4		5		5 (д,б,в)			5 (г,д,е)					
	Н	З	Н	З	Н	З	Н	З	Н	З	Н	З	О	Н	З	О	шт./куб.м	в том	
1	2	3	4	5	6	7	8	9	10	11	12	13	14	15	16	17	18	19	
8																			
12																		/	
16																		/	
20																		/	
24			1									1						/	
28			1		1		1					1					4	6 / 2,88	83,33
32			2		4		2	1									5	9 / 6,21	66,67
36			2		3		2	1									8	17 / 16,66	52,94
40			2		2								1				2	11 / 14,19	36,36
44																		4 / 6,40	
48																		/	
52																		/	
56																		/	
60																		/	
64																		/	
68																		/	
72																		/	
76																		/	
80																		/	
Итого, шт.			8		10		5	2				2	1				19	47 /	51,06
куб.м			8,91		11,68		5,23	2,27				1,17	1,29				15,79	/ 46,34	44,28
от запаса			19,23		25,21		11,29	4,90				2,52482	2,78377				34,0742	/ 100,00	

Причины назначения в рубку деревьев категорий состояния:

1	-
2	-
3	-
4	-

### Абрис участка

Масштаб 1:10 000



Условные обозначения:		граница мероприятия		ленты перечета		неэксплуатационная площадь
-----------------------	--	---------------------	--	----------------	--	----------------------------

№ квартала	№ выдела	№ ЛП выдела	Размеры ленты (круговой площадки) перечета					Координаты ПП	
			№ ленты	Длина, м	Ширина, м	Радиус, м	Площадь, га		
59	10	-	1	200	10	-	0.20	54.979530°	47.707395°
								54.977666°	47.703327°

Номера точек	Координаты		Длина, м
0	54,966619°	47,991930°	
1	54,966694°	47,983926°	510
2	54,965469°	47,984199°	117
3	54,965803°	47,980548°	226
4	54,965397°	47,980521°	42
5	54,964608°	47,984053°	232
			118

Исполнитель работ по проведению лесопатологического обследования:

Фамилия, имя

и отчество (при наличии)

Азизов М.М.

Подпись

Дата составления документа:

1.07.2024

Лесничество Трехбалтаевское Категория зашитых лесов Запрет.пол. лесов,распол.вдоль вод.объектов Квартал 59

№	Пло- вы- де- ла	Состав. Подрост, по длесок покров, поч ва, рельеф, особен ости выдела. Омет	Вы- со- та	Эле- мент	Вы- со- та	Ди- ам	Гр  с  пани	Бо- воле те	Тип	Полн ога	Запас леса,	сырост. дес. МЗ	Кл  ас	Запас на выделе, дес.МЗ	Хозяйственные ре- с- су- ре- еди- нич- ные дер- обши лик- мероприятия								
1	2	3	4	5	6	7	8	9	10	11	12	13	14	15	16	17	18	19	20	21	22	23	24

4 2

B2

Д

19 20

подлесок: БРК средний

культуры-54 г., состояние удовлетворительные

озу: уч-ки лесов окр.сельск.насел.пункт. и садов.товар

8 1,1 лесные культуры

5С50С

1 24 С

71 24 28 4 3 1

СЗЛРК 0,7

31 34 17 1

В1 17 3

подлесок: БРК МЖ густой

культуры-49 г., состояние удовлетворительные

озу: уч-ки лесов окр.сельск.насел.пункт. и садов.товар

9 ,4 лесные культуры

7СЗД+ОС

1 23 С

71 24 28 4 3 1

СЗЛРК 0,7

29 12 8 1

В1 4 3

подлесок: БРК средний

культуры-49 г., состояние удовлетворительные

озу: уч-ки лесов окр.сельск.насел.пункт. и садов.товар

10 1,7 100С

1 24 ОС

65 24 28 7 4 2

СОРЛ 0,5

20 34 34 3

В2

подлесок: БРК густой

озу: уч-ки лесов окр.сельск.насел.пункт. и садов.товар

11 1,3 100С

1 24 ОС

75 24 32 8 4 2

СОРЛ 0,6

24 31 31 4

В2

повреждение болезни стволов и корней, осина, средняя поврежденность, грузовик осинового ложный

12 ,5 лесные культуры

10С

1 23 С

61 23 28 4 3 1

СЗЛРК 0,8

33 17 17 1

В1

культуры-59 г., состояние хорошие

озу: уч-ки лесов окр.сельск.насел.пункт. и садов.товар

13 3,2 70СЗД

1 21 ОС

70 23 28 7 4 2

СЗЛРК 0,5

17 54 38 3

В1 16 3

подлесок: Р КРЛ средний

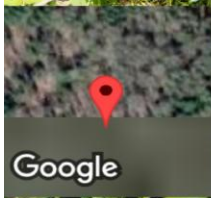
озу: уч-ки лесов окр.сельск.насел.пункт. и садов.товар

добр.выб.руб.  
15%

Иванов О.А.  
Директор



GPS Map Camera

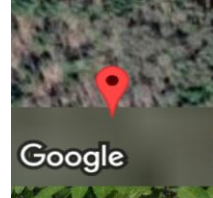


pull, Чувашская Республика, Россия  
Чувашская Респ., Россия, 429393  
Lat 54.965114°  
Long 47.979476°  
18/06/24 10:44 AM GMT +03:00

54°57'54,1" 47°58'50,5"



GPS Map Camera

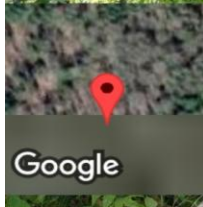


pull, Чувашская Республика, Россия  
Чувашская Респ., Россия, 429393  
Lat 54.965114°  
Long 47.979476°  
18/06/24 10:44 AM GMT +03:00

54°57'54,2" 47°58'53,3"



GPS Map Camera

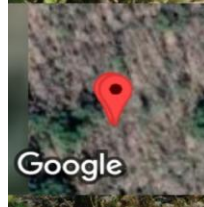


null, Чувашская Республика, Россия  
Чувашская Респ., Россия, 429393  
Lat 54.965114°  
Long 47.979476°  
18/06/24 10:49 AM GMT +03:00

54°57'52,4" 47°58'57,6"



GPS Map Camera



Яльчикский район, Чувашская Республика, Россия  
Неизвестная дорога, Чувашская Респ., Россия, 429393  
Lat 54.964315°  
Long 47.97821°  
18/06/24 11:22 AM GMT +03:00

54°57'52,2" 47°58'57,8"