



АРХИТЕКТУРНАЯ
МАСТЕРСКАЯ 428000 г.Чебоксары,
ул. Гражданская, 5, оф. 12
тел.:(8352) 22-31-60
m-gorod@mail.ru
www.gorod-ch.ru

Свидетельство № П-108-2130129584-323
от 29 июня 2016г.

Заказчик - ООО «Устра»

«Проект планировки и проект межевания территории
2 микрорайона Западного жилого района
города Новочебоксарска Чувашской Республики»

Часть I

Основная часть.

Раздел 1
“Чертежи планировки территории”

42/2022-ППТ

Том 1.

ООО «АМ «МОЙ ГОРОД»

Свидетельство № П-108-2130129584-323
от 29 июня 2016г.

Заказчик - ООО «Устра»

«Проект планировки и проект межевания территории
2 микрорайона Западного жилого района
города Новочебоксарска Чувашской Республики»

Часть I

Основная часть.

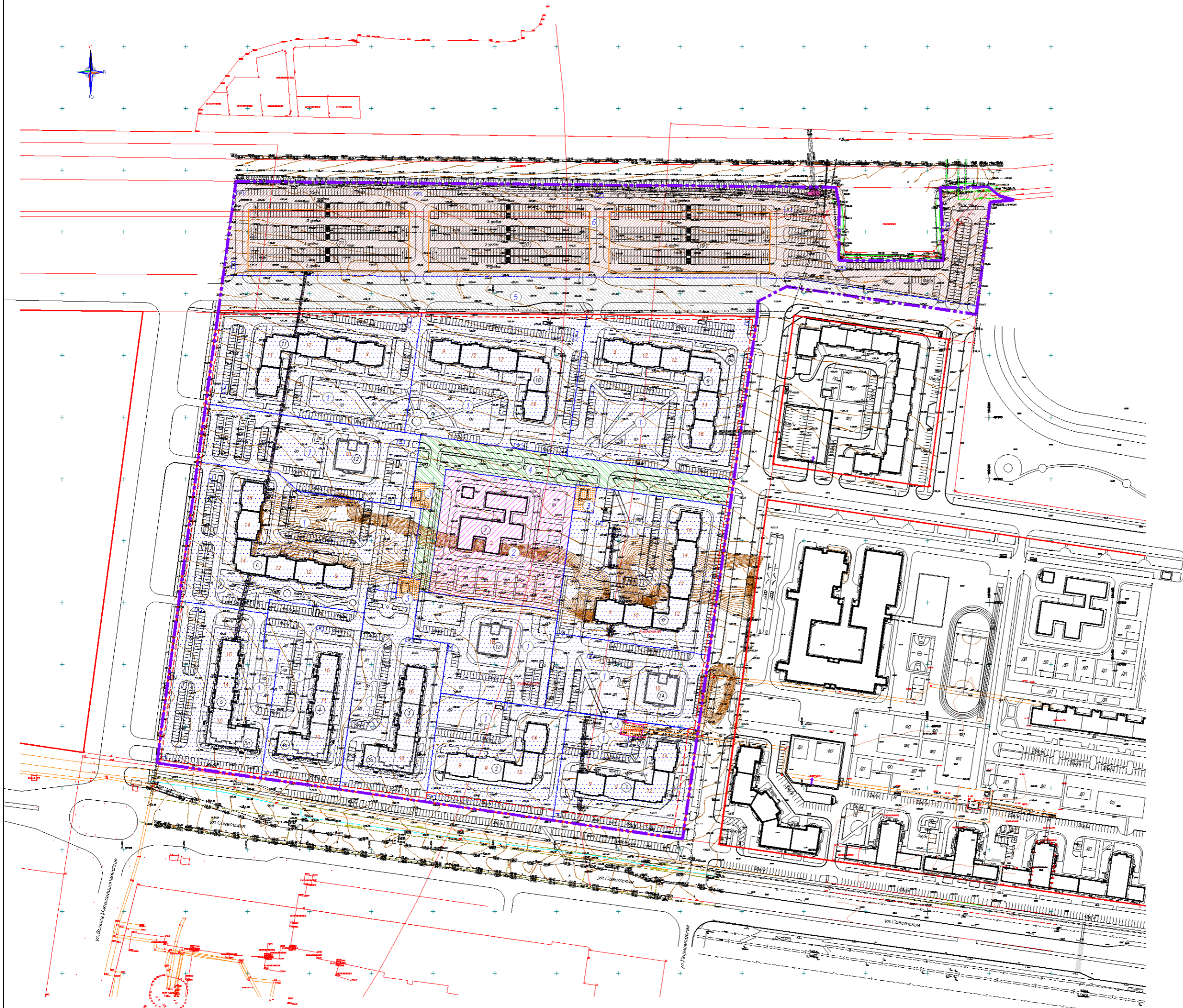
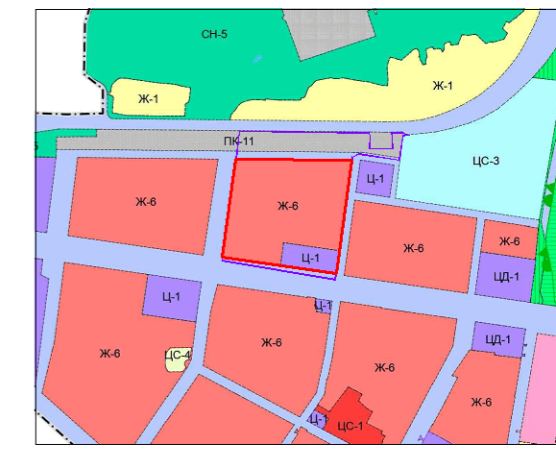
Раздел 1

“Чертежи планировки территории”

42/2022-ППТ

Том 1.

Директор	_____	Трофимов И.Ю.
Главный архитектор проекта	_____	Лукиянов С.П.
Главный инженер проекта	_____	Мясников Е.В.



ЭКСПЛИКАЦИЯ ЗДАНИЙ И СООРУЖЕНИЙ

номер по вен.	наименование	координаты
1	Многоквартирный 9-12-14-этажный жилой дом со встроенно-пристроенными помещениями /по с.1, 1а	Проектируемая
1а	1-этажные пристроенные кураторские помещения насаждения	Проектируемые
2	Многоквартирный 9-12-14-этажный жилой дом со встроенно-пристроенными объектами обслуживания	Проектируемый
2а	1-этажные пристроенные предпринимательские объекты насаждения	Проектируемые
3	Многоквартирный 10-12-16-этажный жилой дом со встроенно-пристроенными объектами обслуживания	Проектируемый
3а	1-этажные пристроенные предпринимательские помещения насаждения	Проектируемые
4	Многоквартирный 10-14-18-этажный жилой дом со встроенно-пристроенными объектами обслуживания	Проектируемый
4а	1-этажные пристроенные предпринимательские помещения насаждения	Проектируемые
5	Многоквартирный 10-14-18-этажный жилой дом со встроенно-пристроенными помещениями /по с.5, 6а /	Проектируемый
5а	1-этажные пристроенные предпринимательские объекты насаждения	Проектируемые
6	Многоквартирный 9-12-14-16-этажный жилой дом	Проектируемый
7	Детский сад на 300 мест 5м.	Проектируемый
8	Многоквартирный 9-12-14-16-этажный жилой дом	Проектируемый
9	Многоквартирный 9-12-14-18-этажный жилой дом со встроенно-пристроенными помещениями /по с.5, 6а /	Проектируемый
9а	1-этажные пристроенные предпринимательские объекты насаждения	Проектируемые
10	Многоквартирный 9-12-14-16-этажный жилой дом	Проектируемый
11	Многоквартирный 9-12-14-16-этажный жилой дом	Проектируемый
12	Многоквартирный 18-этажный жилой дом	Проектируемый
13	Многоквартирный 18-этажный жилой дом	Проектируемый
14	Многоквартирный 18-этажный жилой дом	Проектируемый
15	М-1	Проектируемая
16	М-2	Проектируемая
17	М-3	Проектируемая
18	М	Существующая
19	Минераловодная парковка на 645 м/м	Проектируемая
20	Минераловодная парковка на 645 м/м	Проектируемая
21	Минераловодная парковка на 645 м/м	Проектируемая
22	Открытая парковка на 300 м/м	Проектируемая







- УСЛОВНЫЕ СОКРАЩЕНИЯ:**
- Границы территории проектирования
 - Границы формирования земельных участков
 - Границы формирования земельных участков, установленные в соответствии с федеральными законами, вступившими в силу
 - Границы границ зон объектов коммунального обслуживания
 - Красные линии застройки и парковки
 - Границы отступа от красной линии 3,0м и 8,0м
 - Здания и сооружения проектируемые
 - Минераловодная парковка проектируемая
- Земельные участки, планировка для проектирования земельных участков и организации вывоза мусора, строительства и эксплуатации зданий и сооружений:**
- минераловодная жилая застройка (высотная застройка) шаг 2,8
 - размещение объектов обслуживания и обслуживания (розничное, ночное и сфера общего обслуживания) шаг 3,5,1
 - размещение объектов общественного обслуживания шаг 3,1
 - территория общего пользования шаг 12,0 (выбор)
 - территория общего пользования шаг 12,0 (улично-дорожная сеть)
 - границы абсорбентостроения шаг 2,7,1

					42/2022-III		
					Проект планировки территории 2 минераловодных Загорских жилых районов города Новоcheбоксарск Чувашской Республики		
Имя	Ранг	Долг	Подпись	Дата	Лист	Всего	Выпущено
И.И.И.	Инженер	Архитектор			1	2	

ЭКВИВАЛЕНТ ЗДАНИЙ И СООРУЖЕНИЙ


номер по-порядку	наименование	координаты
1	Микрорайонный 9-12-14-этажный жилой дом со встроенно-пристроенными гаражными / гараж. / гараж	Проектируемый
1а	1-этажные пристроенные гаражные объекты населения	Проектируемые
2	Микрорайонный 9-12-14-этажный жилой дом со встроенно-пристроенными объектами обслуживания	Проектируемый
2а	1-этажные пристроенные гаражные объекты населения	Проектируемые
3	Микрорайонный 10-13-18-этажный жилой дом со встроенно-пристроенными объектами обслуживания	Проектируемый
3а	1-этажные пристроенные гаражные объекты населения	Проектируемые
4	Микрорайонный 10-14-16-этажный жилой дом со встроенно-пристроенными объектами обслуживания	Проектируемый
4а	1-этажные пристроенные гаражные объекты населения	Проектируемые
5	Микрорайонный 10-14-16-этажный жилой дом со встроенно-пристроенными помещениями / гараж. / гараж	Проектируемый
5а	1-этажные пристроенные гаражные объекты населения	Проектируемые
6	Микрорайонный 9-12-14-16-этажный жилой дом	Проектируемый
7	Детский сад на 300 мест 2эт.	Проектируемый
8	Микрорайонный 9-12-14-16-этажный жилой дом	Проектируемый
9	Микрорайонный 9-12-14-16-этажный жилой дом со встроенно-пристроенными помещениями / гараж. / гараж	Проектируемый
9а	1-этажные пристроенные гаражные объекты населения	Проектируемые
10	Микрорайонный 9-12-14-16-этажный жилой дом	Проектируемый
11	Микрорайонный 9-12-14-16-этажный жилой дом	Проектируемый
12	Микрорайонный 18-этажный жилой дом	Проектируемый
13	Микрорайонный 18-этажный жилой дом	Проектируемый
14	Микрорайонный 18-этажный жилой дом	Проектируемый
15	МТ-1	Проектируемая
16	МТ-2	Проектируемая
17	МТ-3	Проектируемая
18	МТ	Существующая
19	Микрорайонная парковка на 645 м/м	Проектируемая
20	Микрорайонная парковка на 645 м/м	Проектируемая
21	Микрорайонная парковка на 645 м/м	Проектируемая
22	Открытая парковка на 300 м/м	Проектируемая

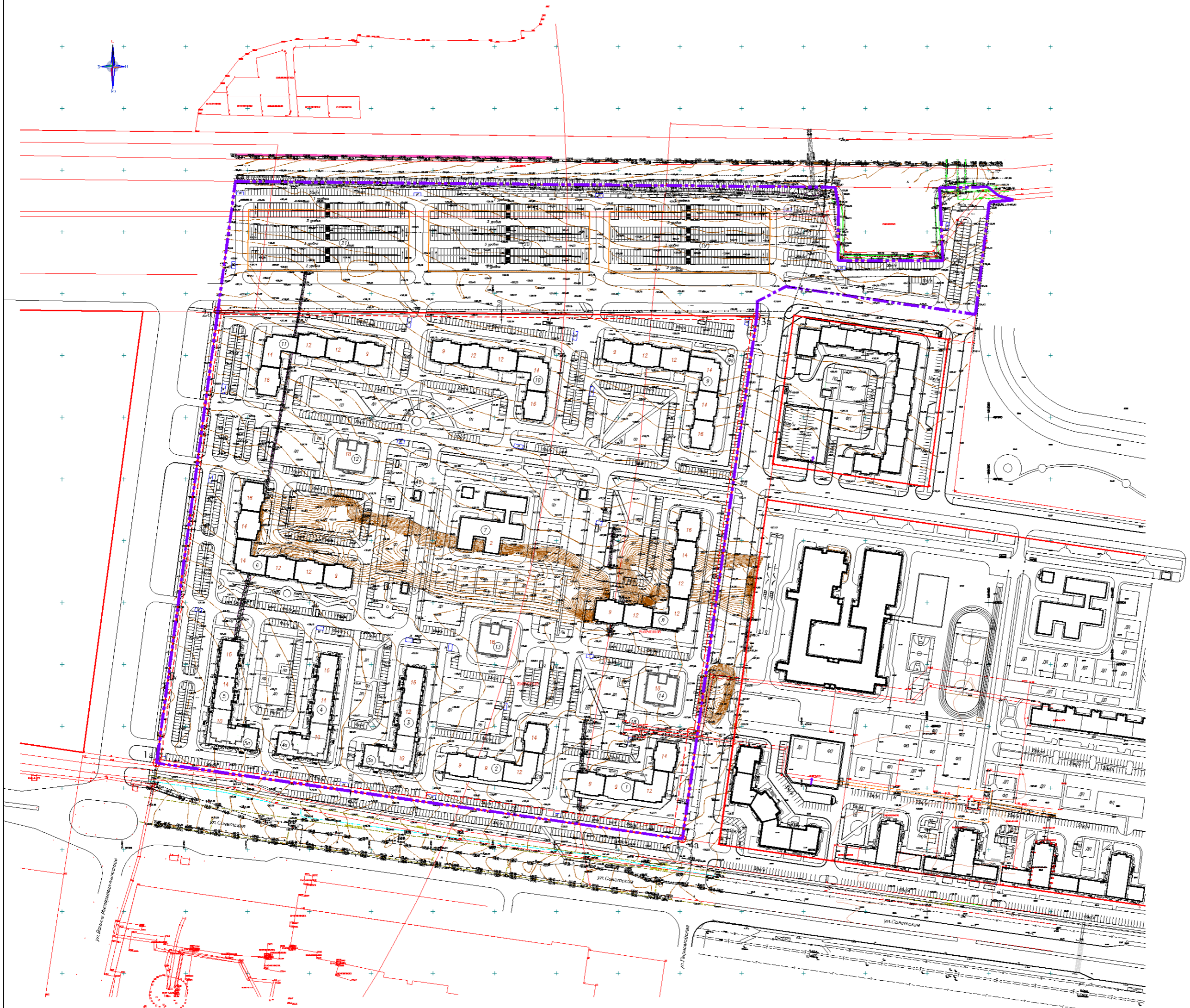
УСЛОВНЫЕ ОБОЗНАЧЕНИЯ:

-  Границы территории проектирования
-  Границы проектируемых земельных участков, установленные в соответствии с федеральным законом, действующим в РКН
-  Кромки линий застройки микрорайона
-  Границы отступа от красных линий 3,0м и 5,0м
-  Существующие здания и сооружения
-  Здания и сооружения проектируемые
-  Микрорайонная парковка проектируемая

Каталог координат точек красных линий микрорайона

N участка	N точки	Координаты	
		X	Y
1а	1а	407370.19	1243626.44
2а	2а	407736.40	1243676.07
3а	3а	407731.71	1244112.24
4а	4а	407308.88	1244052.07

 1а - контрольная точка красной линии (с указанием территории номера точки)



					42/2022-III		
					Проект планировки территории 2 микрорайона Зеркальное шоссе района Алатау Республики Казахстан		
И.И.	И.И.	И.И.	И.И.	И.И.	И.И.	И.И.	И.И.
И.И.	И.И.	И.И.	И.И.	И.И.	И.И.	И.И.	И.И.
					Лист	2	2
					Иной город		