

УТВЕРДАЮ:

Заместитель министра природных
ресурсов и экологии Чувашской
Республики

_____ Е.М. Дымза

"__" _____ 20__ г.

Акт
лесопатологического обследования № 320
лесных насаждений Шумерлинского лесничества Чувашской Республики

Способ лесопатологического обследования: 1. Визуальный
2. Инструментальный

Место проведения

Участковое лесничество	Урочище (дача)	Квартал	Выдел	Площадь выдела, га	Лесопатологический выдел	Площадь лесопатологического выдела, га
Шумерлинское	-	66	11 (17)	3,4	1	2,9

Лесопатологическое обследование проведено на общей площади _____ 2,9 га.


Кадастровый номер участка: _____
(для участков, предоставленных в постоянное (бессрочное) пользование, аренду)

Документ о праве пользования: _____

(тип документа о праве пользования, дата, номер, вид разрешенного использования лесов)

СОГЛАСОВАННО:

Лесничий по Шумерлинскому лесничеству КУ
ЧР "Лесная охрана" Минприроды Чувашии


_____ Таеров С.В.
"27" 10 2023 г.

Директор БУ "Шумерлинское лесничество"
Минприроды Чувашии


_____ Катейкин Ю.А.
"27" 10 2023 г.

2. Инструментальное (детальное) обследование лесных насаждений.

(раздел включается в акт в случае проведения лесопатологического обследования инструментальным способом)

2.1. Лесничество Шумерлинское
Участковое лесничество Шумерлинское
Урочище (дача) -
Квартал 66 Выдел 11 (17) Лесопатологический выдел 1

Наличие ограничений или особенностей участка, влияющих на назначение СОМ:

(отметка о наличии ООПТ, ОЗУ, водоохранной зоны, радиоактивного загрязнения лесов, угрозы возникновения очагов вредных организмов или пожарной опасности в лесах).

2.2. Фактическая таксационная характеристика лесного насаждения соответствует (не соответствует) таксационному описанию (нужное подчеркнуть). Причины несоответствия Ошибка лесоустройства. Изменение таксационной характеристики насаждения в результате повреждения трутовиком ложным осиновым.

Ведомость насаждений с выявленными несоответствиями таксационным описаниям приведена в приложении 1 к Акту.

2.3. Состояние насаждений:

с нарушенной устойчивостью (средневзвешенная категория состояния $\geq 1,51 - \leq 4,50$)

с утраченной устойчивостью (средневзвешенная категория состояния $\geq 4,51$)

устойчивое (средневзвешенная категория состояния $< 1,50$)

2.4. Причины ослабления, повреждения, средневзвешенная категория состояния насаждения:

358 - Трутовик ложный осиновый

2018 г.

СКС - 1,45

2.4.1. Заселено (отработано) стволовыми вредителями:

Вид вредителя	Порода	Встречаемость заселенных деревьев, % от запаса породы	Встречаемость отработанных деревьев, % от запаса породы	Степень заселения лесного насаждения (слабая, средняя, сильная)
1	2	3	4	5
-	-	-	-	-
-	-	-	-	-

2.4.2. Повреждено огнем:

Вид пожара	Порода	Состояние корневых лап		Состояние корневой шейки		Высушивание луба		Обугленность древесины более 1/3 высоты ствола	
		процент поврежденных огнем корней	процент деревьев с данным повреждением	Обугленность древесины корневой шейки по окружности (1/4; 2/4; 3/4; более 3/4)	процент деревьев с данным повреждением	по окружности (1/4; 2/4; 3/4; более 3/4)	процент деревьев с данным повреждением	по окружности и ствола (менее 1/2; более 1/2)	процент деревьев с данным повреждением
1	2	3	4	5	6	7	8	9	10

2.4.3. Поражено болезнями:

Болезнь / возбудитель	Порода	Встречаемость, % от запаса насаждения	Степень поражения лесного насаждения (слабая, средняя, сильная)
1	2	3	4
58 - Трутовик ложный осиновый	Осина	4	-

2.5. Выборке подлежит 6,35 % деревьев (указывается общий % запаса деревьев, подлежащий рубке, от общего запаса насаждений),

в том числе:

без признаков ослабления - % (причины назначения)

ослабленных - % (причины назначения)

сильно ослабленных - % (причины назначения)

усыхающих - % (причины назначения)

свежего сухостоя - %;

свежего ветровала - %;

свежего бурелома - %;

старого сухостоя - %;

старого ветровала 6,35 %;

старого бурелома - %;

2.6. Полнота лесного насаждения после уборки деревьев, подлежащих рубке, составит

0,52

Критическая полнота для данной категории лесных насаждений и преобладающей породы составляет

0,3

ЗАКЛЮЧЕНИЕ к инструментальному обследованию участка

С целью предотвращения негативных процессов, снижения ущерба от их воздействия, назначено:

В обследуемом насаждении средневзвешенная категория санитарного состояния составляет 1,45, что определяет данное лесное насаждение без признаков ослабления. Согласно действующего законодательства (п. 19 Правил санитарной безопасности в лесах, утвержденных Постановлением Правительства РФ от 9.12.2020 г. № 2047) назначение мероприятия по предупреждению распространения вредных организмов не требуется.

Участковое лесничество	Урочище (дача)	Квартал	Выдел	Площадь выдела, га	Лесопатологический выдел	Площадь лесопатологического выдела, га	Вид мероприятия	Площадь мероприятия, га	Порода	Доля выбираемой древесины по запасу, %	Рекомендуемый срок проведения мероприятия
1	2	3	4	5	6	7	8	9	10	11	12
Шумерлинское	-	66	11 (17)	3,4	1	2,9	-	-	-	-	-

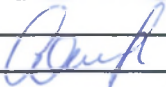
Ведомость временной пробной площади и абрис участка прилагаются (приложение 2 и 3 к Акту).

РЕКОМЕНДАЦИИ по проведению мероприятий, не относящихся к мероприятиям по предупреждению распространения вредных организмов.

Дата проведения ЛПО 13.10.2023

Дата составления документа 26.10.2023

Исполнитель работ по проведению лесопатологического обследования:

Фамилия, имя, отчество (при наличии) Самарин А.И.
Организация БУ "Шумерлинское лесничество" Минприроды Чувашии
Должность начальник участка
Подпись  Телефон 8(83536)27527

Ведомость участков леса с выявленными несоответствиями таксационным описаниям

Субъект Российской Федерации Чувашская Республика Лесничество Шумерлинское
 Участковое лесничество Шумерлинское Урочище (лесная дача) -

1	2	3	4	5	6	7	8	9	10	Таксационная характеристика								Заложено пробных площадей		
										11	12	13	14	15	16	17	18	19	20	21
Год проведения лесоустройства	Номер квартала	Номер выдела	Площадь выдела, га	Целевое назначение лесов	Категория защитности лесов	ОЗУ	Источник данных	Номер лесопатологического выдела	Площадь лесопатологического выдела, га	состав	порода	возраст, лет	средняя высота, м	средний диаметр, см	тип леса	полнота	бонитет	запас, куб.м/га	количество, шт.	Общая площадь, га
2019	66	1 (17)	3,40	Защитные леса	Леса, расположенные на особо охраняемых природных территориях	-	ТО	х	х	7	Ос	55	23	28	Слп	0,60	1	210 (226)		
										2	Лп		20	20						
										1	Д		18	24						
											Ол.ч.									
							Ф	1	2,9	7	Лп	55	21	22	Слп	0,55	1	195,00	2	0,29
										1	Б		26	37				(208)		
										1	Д		19	26						
										1	Ос		28	37						

Условные обозначения:

ТО - таксационные описания

Ф - фактическая характеристика лесного насаждения

Исполнитель работ по проведению лесопатологического обследования:

Фамилия, имя и отчество (при наличии) Самарин А.И.

Подпись



Результаты проведения лесопатологического обследования лесных насаждений
за октябрь 2023 г.

Субъект Российской Федерации
Участковое лесничество

Чувашская Республика
Шумерлинское Урочище (лесная дача)

Лесничество

Шумерлинское

1	2	3	4	5	6	7	8	Таксационная характеристика лесного насаждения									18	Распределение деревьев по категориям состояния, % от запаса											33	34	Назначенные мероприятия								
								9	10	11	12	13	14	15	16	17		без признаков ослабления		ослабленные		сильно ослабленные		усыхающие		свежий сухой	слегкий ветровал	свежий бурелом			старый сухой	старый ветровал	старый бурелом	35	36				
1	2	3	4	5	6	7	8	состав	порода	возраст	средняя высота, м	средний диаметр, см	тип леса	полнота	бонитет	запас, куб м/га	Н	Р	Н	Р	Н	Р	Н	Р	свежий сухой	слегкий ветровал	свежий бурелом	старый сухой	старый ветровал	старый бурелом	Причина ослабления, повреждения	Подлежит рубке, % от запаса	вид			площадь, га			
66	11 (17)	3,4	Защитные леса	Леса, расположенные на особо охраняемых природных территориях		1	2,9	7	Лп	55	21	22	Стл	0,55	1	195,00	106	89,59	7,09	3,32																			
								1	Б		26	37				(208)	5	100,00																					
								1	Д		19	26					4	48,66	51,34																				
								1	Ос		28	37					4		35,95											64,05						350 - Трещины вожьной осинины	64,05		
Итого																119	79,69		7,98	5,97										6,35									6,35

Условные обозначения: Н - деревья не подлежат рубке; Р - деревья подлежат рубке.

Исполнитель работ по проведению лесопатологического обследования:

Фамилия, имя, отчество (при наличии)

Самарин А.И.

Подпись

Дата составления документа

26.10.2023

ВРЕМЕННАЯ ПРОБНАЯ ПЛОЩАДЬ № -

1.1. Субъект Российской Федерации Чувашская Республика
Лесничество Шумерлинское Участковое лесничество Шумерлинское
Урочище (дача) -
Квартал 66 Выдел 11 (17) Площадь выдела 3,4 га.
Лесопатологический выдел 1
Площадь лесопатологического выдела 2,9 га.

1.2. Метод перече́та:

Сплошной, ленты перече́та, круговые площадки постоянного радиуса, реласкопические площадки (нужное подчеркнуть).

Количество лент / площадок 2 шт.

Размеры площадок (длина x ширина / радиус)

10x145 м.

Размер временной пробной площади: 0,29 га.

1.3. Фактическая таксационная характеристика насаждения:

Состав Лпн1Б1Д1Ос возраст 55 лет, тип леса Слп полнота 0,55
бонитет 1 запас на га 195 (208) кбм возобновление -

1.4. Номер очага вредных организмов -

Тип очага вредных организмов: эпизодический, хронический (нужное подчеркнуть).

Фаза развития очага вредных организмов: начальная, нарастания численности, собственно вспышка, кризис (нужное подчеркнуть).

1.5. Причина ослабления, повреждения насаждения и время:

358 - Трутовик ложный осиновый 2018 г.

Состояние насаждения: насаждение устойчивое

Средневзвешенная категория состояния насаждения: 1,45

1.6. Назначенные мероприятия:

-

Исполнитель работ по проведению лесопатологического обследования:

Фамилия, имя, отчество (при наличии)

Самарин А.И.

Подпись

Дата составления документа

26.10.2023



ВЕДОМОСТЬ ПЕРЕЧЕТА ДЕРЕВЬЕВ
(для сплошного, ленточного и перечеа на круговых площадках постоянного радиуса)

Порода:		Лица сем. средневзвешенная категория состояния															1,14	
Ступень толщины, см	Количество деревьев по категориям состояния, шт.																Всего	
	1		2		3		4		5		5 (а,б,в)			5 (г,д,е)			шт./ куб.м	в том числе подлежит рубке, %
	Н	З	Н	З	Н	З	Н	З	Н	З	Н	З	О	Н	З	О		
1	2	3	4	5	6	7	8	9	10	11	12	13	14	15	16	17	18	19
8	2		7														9 /	0,18
12	7		9			1											17 /	1,19
16	5		14			1											20 /	2,96
20	15		1														16 /	4,00
24	8																8 /	3,12
28	6																6 /	3,36
32	17																17 /	12,75
36	2																2 /	1,94
40	8					1											9 /	11,07
44	2																2 /	3,06
48																	/	
52																	/	
56																	/	
60																	/	
64																	/	
68																	/	
72																	/	
76																	/	
80																	/	
Итого, шт.	72		31		3												106 /	
Итого, куб.м	39,09		3,09		1,45												/	43,63
Итого, % от запаса по породе	89,59		7,09		3,32												/	100,00

Причины назначения в рубку деревьев категорий состояния:

1	-
2	-
3	-
4	-

ВЕДОМОСТЬ ПЕРЕЧЕТА ДЕРЕВЬЕВ
(для сплошного, ленточного и перечеа на круговых площадках постоянного радиуса)

Порода:		Береза средневзвешенная категория состояния															1,00		
Ступень толщины, см	Количество деревьев по категориям состояния, шт.																Всего		
	1		2		3		4		5		5 (а,б,в)			5 (г,д,е)			шт./ куб.м	в том	
	Н	З	Н	З	Н	З	Н	З	Н	З	Н	З	О	Н	З	О			
1	2	3	4	5	6	7	8	9	10	11	12	13	14	15	16	17	18	19	
8																		/	
12																		/	
16																		/	
20	1																1 /	0,31	
24																		/	
28	1																1 /	0,67	
32																		/	
36																		/	
40																		/	
44	2																2 /	3,92	
48	1																1 /	2,41	
52																		/	
56																		/	
60																		/	
64																		/	
68																		/	
72																		/	
76																		/	
80																		/	
Итого, шт.	5																5 /		
Итого, куб.м	7,31																/	7,31	
Итого, % от запаса по породе	100,00																/	100,00	

Причины назначения в рубку деревьев категорий состояния:

1	-
2	-
3	-
4	-

ВЕДОМОСТЬ ПЕРЕЧЕТА ДЕРЕВЬЕВ
(для сплошного, ленточного и перече́та на круговых площадках постоянного радиуса)

Порода: *Дуб* *средневзвешенная категория состояния* *1,51*

Ступень толщины, см	Количество деревьев по категориям состояния, шт.																Всего	
	1		2		3		4		5		5 (а,б,в)			5 (г,д,е)			шт./ куб.м	в том
	Н	З	Н	З	Н	З	Н	З	Н	З	Н	З	О	Н	З	О		
1	2	3	4	5	6	7	8	9	10	11	12	13	14	15	16	17	18	19
8	/																1 /	0,03
12																	/	
16																	/	
20																	/	
24	/																1 /	0,52
28																	/	
32	/																1 /	1,08
36																	/	
40			/														1 /	1,72
44																	/	
48																	/	
52																	/	
56																	/	
60																	/	
64																	/	
68																	/	
72																	/	
76																	/	
80																	/	
Итого, шт.	3		1														4 /	
Итого, куб.м	1,63		1,72														/	3,35
Итого, % от запаса по породе	48,66		51,34														/	100,00

Причины назначения в рубку деревьев категорий состояния:

1	-
2	-
3	-
4	-

ВЕДОМОСТЬ ПЕРЕЧЕТА ДЕРЕВЬЕВ
(для сплошного, ленточного и перече́та на круговых площадках постоянного радиуса)

Порода: *Осина* *средневзвешенная категория состояния* *4,28*

Ступень толщины, см	Количество деревьев по категориям состояния, шт.																Всего	
	1		2		3		4		5		5 (а,б,в)			5 (г,д,е)			шт./ куб.м	в том
	Н	З	Н	З	Н	З	Н	З	Н	З	Н	З	О	Н	З	О		
1	2	3	4	5	6	7	8	9	10	11	12	13	14	15	16	17	18	19
8																	/	
12																	/	
16																	/	
20																	/	
24																	/	
28																	/	
32																1	1 /	1,05
36																2	2 /	2,78
40																	/	
44					1												1 /	2,15
48																	/	
52																	/	
56																	/	
60																	/	
64																	/	
68																	/	
72																	/	
76																	/	
80																	/	
Итого, шт.					1											3	4 /	75,00
Итого, куб.м					2,15											3,83	/	5,98
Итого, % от запаса по породе					35,95											64,0468	/	100,00

Причины назначения в рубку деревьев категорий состояния:

1	-
2	-
3	-
4	-

ВЕДОМОСТЬ ПЕРЕЧЕТА ДЕРЕВЬЕВ
(для сплошного, ленточного и перечеа на круговых площадках постоянного радиуса)

По насаждению

средневзвешенная категория состояния

1,45

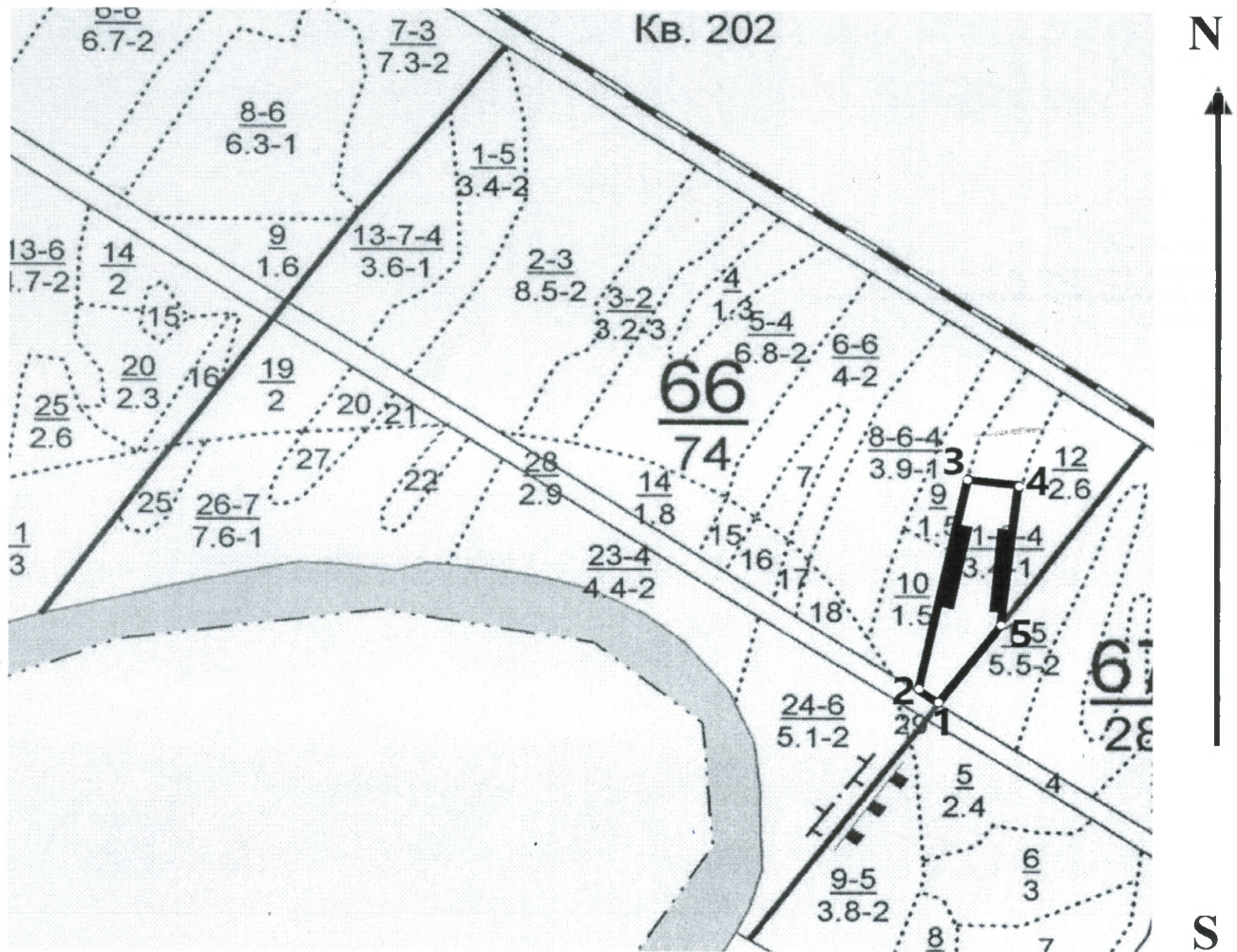
Степень толщины, см	Количество деревьев по категориям состояния, шт.															Всего				
	1		2		3		4		5		5 (а,б,в)			5 (г,д,е)			шт./ куб.м	в том		
	Н	З	Н	З	Н	З	Н	З	Н	З	Н	З	О	Н	З	О				
1	2	3	4	5	6	7	8	9	10	11	12	13	14	15	16	17	18	19		
8	3		7															10 /	0,21	
12	7		9		1													17 /	1,19	
16	5		14		1													20 /	2,96	
20	16		1															17 /	4,31	
24	9																	9 /	3,64	
28	7																	7 /	4,03	
32	18																1	19 /	14,88	5,26
36	2																2	4 /	4,72	50,00
40	8		1		1													10 /	12,79	
44	4				1													5 /	9,13	
48	1																	1 /	2,41	
52																		/		
56																		/		
60																		/		
64																		/		
68																		/		
72																		/		
76																		/		
80																		/		
Итого, шт.	80		32		4												3	119 /		2,52
Итого, куб.м	48,03		4,81		3,60												3,83	/	60,27	6,35
Итого, % от запаса по породе	79,69		7,98		5,97												6,35474	/	100,00	

Причины назначения в рубку деревьев категорий состояния:

1	-
2	-
3	-
4	-

Абрис участка

Масштаб 1:10 000



Условные обозначения:		граница мероприятия		ленты перечета		неэксплуатационная площадь
-----------------------	--	---------------------	--	----------------	--	----------------------------

№ квартала	№ выдела	№ ЛП выдела	Размеры ленты (круговой площадки) перечета				Координаты ПП		
			№ ленты	Длина, м	Ширина, м	Радиус, м	Площадь, га		
66	11 (17)	1	1	145	10	-	0,145	55,506385	46,352912
								55,506396	46,352751
								55,507519	46,353015
								55,507503	46,353169
			2	145	10	-	0,145	55,507578	46,352074
								55,507568	46,352224
								55,506467	46,351807
					55,506479	46,351654			

Номера точек	Координаты		Длина, м
1	55.504832	46.351780	
2	55.505182	46.350883	69
3	55.507958	46.352139	319
4	55.507822	46.353357	78
5	55.505872	46.352931	218
1	55.504832	46.351780	138

Исполнитель работ по проведению лесопатологического обследования:

Фамилия, имя
и отчество (при наличии)

Самарин А.И.

Подпись

Дата составления документа:

26.10.2023

Уч. Лесничество ШУМЕРЛИНСКОЕ		Категория защитности Леса, расположенные на ООПТ													Квартал 66											
№	Пло- : Состав. Подрост, по: Я: Вы- : Эле- : Воз: Вы- : Ди: Кл: Гр: Бо: Тип	Полн: Запас сыро- раст. : Кл: Запас на выделе, дес. МЗ	1	2	3	4	5	6	7	8	9	10	11	12	13	14	15	16	17	18	19	20	21	22	23	24

подлесок: ЛЩ ЧР редкий
ГПЗ «Кумашкинский» имени Ю.К. Пастухова

8	3,9	60С2ЛП2Д+ОЛЧ	1	23	ОС	60	24	32	6	4	1	СЛП	0,6	23	90	54	3	4	4	добр. выбор. ру	15%				
					ЛП		21	20				С2				18	2								
					Д		20	28								18	3								
					ОЛЧ	60																			

подлесок: ЛЩ ЧР средний
ГПЗ «Кумашкинский» имени Ю.К. Пастухова

9	1,5	70ЛЧ3ОС	1	12	ОЛЧ	25	12	14	3	2	2	ОЛТВЛ	0,4	5	7	5	2								
					ОС		13	16				Д4				2	3								

подлесок: ЛЩ ЧР средний
ГПЗ «Кумашкинский» имени Ю.К. Пастухова

10	1,5	70ЛЧ2ОС1ЛП	1	18	ОЛЧ	45	18	20	5	2	2	ОЛТВЛ	0,6	12	18	12	2								
					ОС		20	24				Д4				4	3								
					ЛП		16	16								2	2								

подлесок: ЛЩ средний
ГПЗ «Кумашкинский» имени Ю.К. Пастухова

11	3,4	70С2ЛП1Д+ОЛЧ	1	22	ОС	55	23	28	6	4	1	СЛП	0,6	21	71	50	3	3	3	добр. выбор. ру	15%				
					ЛП		20	20				С2				14	2								
					Д		18	24								7	3								
					ОЛЧ	55																			

подлесок: ЛЩ ЧР редкий
ГПЗ «Кумашкинский» имени Ю.К. Пастухова

12	2,6	100ЛЧ	1	22	ОЛЧ	55	22	28	6	2	2	ОЛТВЛ	0,6	16	42	42	2								
												Д4													

подлесок: ЧР средний
ГПЗ «Кумашкинский» имени Ю.К. Пастухова

13	3,6	60С2Б2Д	1	24	ОС	65	25	36	7	4	1	СЛП	0,6	24	86	52	3	4	4	добр. выбор. ру	15%				
					В		25	36				С2				17	2								
					Д		21	32								17	3								

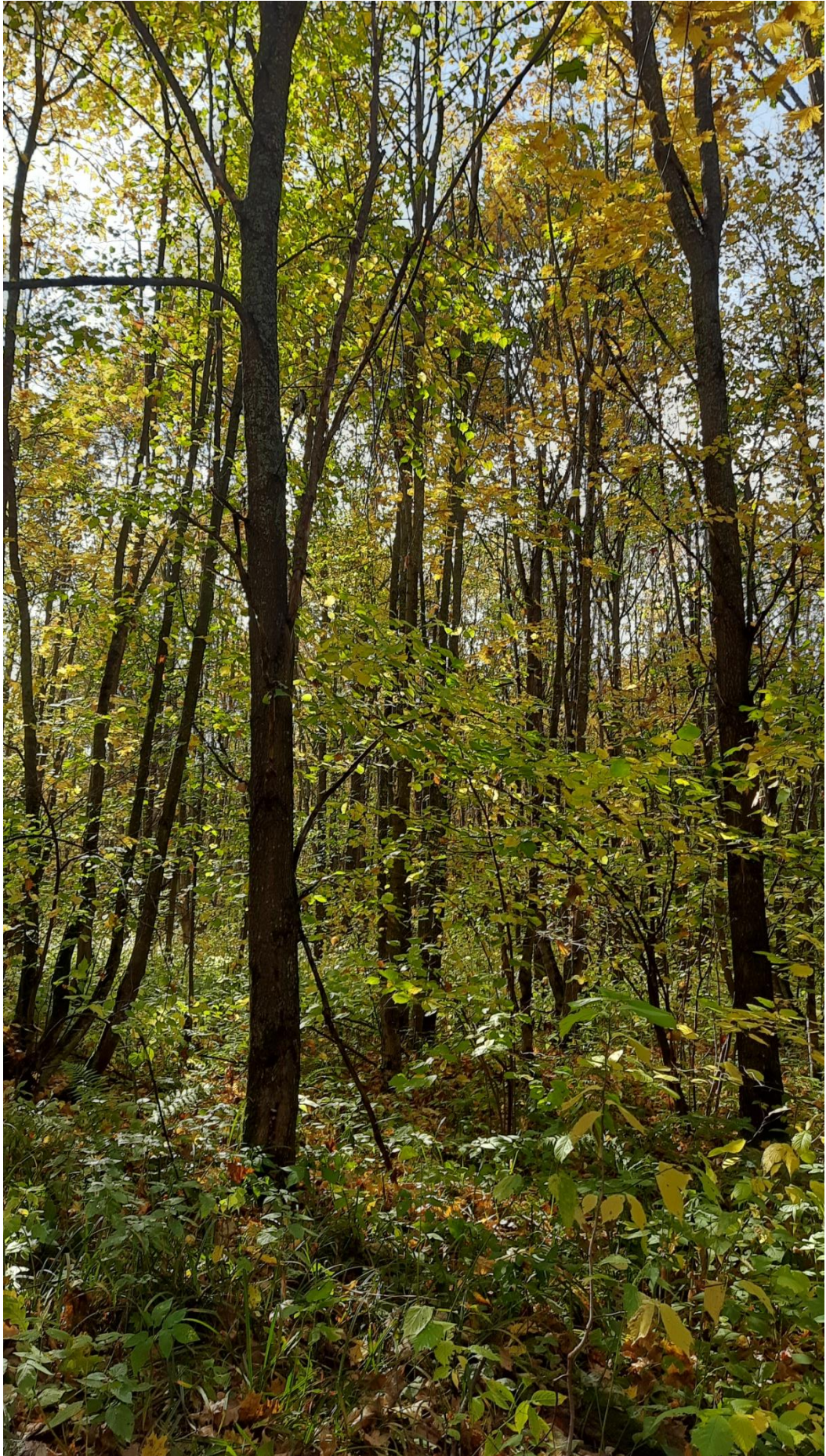
подлесок: ЛЩ ЧР средний



Верно:
Директор БУ «Шумерлинское лесничество»
Минприроды Чувашии

Handwritten signature

Ю.А. Катейкин



55.506136
46.352111

13.10.2023 13:22