

УТВЕРДАЮ:

Заместитель министра природных
ресурсов и экологии Чувашской
Республики

_____ Е.М. Дымза

" " _____ 20__ г.

Акт
лесопатологического обследования № **184**
лесных насаждений Шемуршинского лесничества Чувашской Республики

Способ лесопатологического обследования:

1. Визуальный

2. Инструментальный

Место проведения

Участковое лесничество	Урочище (дача)	Квартал	Выдел	Площадь выдела, га	Лесопатологический выдел	Площадь лесопатологического выдела, га
Трехбалтаевское	-	193	2	1,3	-	-

Лесопатологическое обследование проведено на общей площади

_____ 1,3 га.

Кадастровый номер участка:

_____ (для участков, предоставленных в постоянное (бессрочное) пользование, аренду)

Документ о праве пользования:

_____ (тип документа о праве пользования, дата, номер, вид разрешенного использования лесов)

СОГЛАСОВАННО:

Лесничий по Шемуршинскому лесничеству
КУ ЧР "Лесная охрана" Минприроды Чувашии

_____ Ф.Н. Жамков

" " _____ 20__ г.

Директор БУ "Шемуршинское лесничество"
Минприроды Чувашии

_____ А.А. Цыганов

" " _____ 20__ г.

2. Инструментальное (детальное) обследование лесных насаждений.

(раздел включается в акт в случае проведения лесопатологического обследования инструментальным способом)

2.1. Лесничество Шемуришское
Участковое лесничество Трехбалтаевское
Урочище (дача) -
Квартал 193 Выдел 2 Лесопатологический выдел -

Наличие ограничений или особенностей участка, влияющих на назначение СОМ:

Особый защитный участок (участок лесов вокруг сельских населенных пунктов и садовых товариществ)

Угроза возникновения очагов вредных организмов и пожарной опасности в лесах

(отметка о наличии ООПТ, ОЗУ, водоохранной зоны, радиоактивного загрязнения лесов, угрозы возникновения очагов вредных организмов или пожарной опасности в лесах).

2.2. Фактическая таксационная характеристика лесного насаждения соответствует (не соответствует) таксационному описанию (нужное подчеркнуть). Причины несоответствия

Изменение таксационной характеристики насаждения в результате повреждения стволовыми вредителями.

Ведомость насаждений с выявленными несоответствиями таксационным описаниям приведена в приложении 1 к Акту.

2.3. Состояние насаждений:

с нарушенной устойчивостью (средневзвешенная категория состояния $\geq 1,51 - \leq 4,50$)

с утраченной устойчивостью (средневзвешенная категория состояния $\geq 4,51$)

устойчивое (средневзвешенная категория состояния $< 1,50$)

2.4. Причины ослабления, повреждения, средневзвешенная категория состояния насаждения:

337 - Повреждение (заселено или отработано) короедом шестизубчатым

2021 г.

-

СКС - 2,53

2.4.1. Заселено (отработано) стволовыми вредителями:

Вид вредителя	Порода	Встречаемость заселенных деревьев, % от запаса породы	Встречаемость отработанных деревьев, % от запаса породы	Степень заселения лесного насаждения (слабая, средняя, сильная)
1	2	3	4	5
<u>514 Короед шестизубчатый</u>	<u>Сосна</u>	<u>3</u>	<u>23</u>	<u>-</u>
<u>-</u>	<u>-</u>	<u>-</u>	<u>-</u>	<u>-</u>

2.4.2. Повреждено огнем:

Вид пожара	Порода	Состояние корневых лап		Состояние корневой шейки		Высушивание луба		Обугленность древесины более 1/3 высоты ствола	
		процент поврежденных огнем корней	процент деревьев с данным повреждением	Обугленность древесины корневой шейки по окружности (1/4; 2/4; 3/4; более 3/4)	процент деревьев с данным повреждением	по окружности (1/4; 2/4; 3/4; более 3/4)	процент деревьев с данным повреждением	по окружности и ствола (менее 1/2; более 1/2)	процент деревьев с данным повреждением
1	2	3	4	5	6	7	8	9	10

2.4.3. Поражено болезнями:

Болезнь / возбудитель	Порода	Встречаемость, % от запаса насаждения	Степень поражения лесного насаждения (слабая, средняя, сильная)
1	2	3	4
-			

2.5. Выборке подлежит 26,29 % деревьев (указывается общий % запаса деревьев, подлежащий рубке, от общего запаса насаждений), в том числе:

без признаков ослабления - % (причины назначения)

ослабленных - % (причины назначения);

сильно ослабленных - % (причины назначения);

усыхающих - % (причины назначения);

свежего сухостоя 2,92 %;

свежего ветровала - %;

свежего бурелома - %;

старого сухостоя 23,37 %;

старого ветровала - %;

старого бурелома - %;

2.6. Полнота лесного насаждения после уборки деревьев, подлежащих рубке, составит 0,55

Критическая полнота для данной категории лесных насаждений и преобладающей породы составляет не лимитируется

ЗАКЛЮЧЕНИЕ к инструментальному обследованию участка

С целью предотвращения негативных процессов, снижения ущерба от их воздействия, назначено:

В обследуемом насаждении средневзвешенная категория санитарного состояния составляет 2,53, что определяет данное лесное насаждение как сильно ослабленное. В целях улучшения санитарного и лесопатологического состояния, уменьшения угрозы распространения вредных организмов и пожарной опасности согласно действующего законодательства (п. 19 Правил санитарной безопасности в лесах, утвержденных Постановлением Правительства РФ от 9.12.2020 г. № 2047) рекомендуется назначение санитарно-оздоровительного мероприятия в виде выборочной санитарной рубки. Доля назначения в санитарную рубку деревьев составляет 26,29 % от запаса насаждения, что составляет 89 куб.м.

Участковое лесничество	Урочище (дача)	Квартал	Выдел	Площадь выдела, га	Лесопатологический выдел	Площадь лесопатологического выдела, га	Вид мероприятия	Площадь мероприятия, га	Порода	Доля выбираемой древесины по запасу, %	Рекомендуемый срок проведения мероприятия
1	2	3	4	5	6	7	8	9	10	11	12
Трехбалтаевское	-	193	2	1,3	-	-	ВСП	1,3	сосна	26,29	2024-2026 г.г.


Ведомость временной пробной площади и абрис участка прилагаются (приложение 2 и 3 к Акту).

РЕКОМЕНДАЦИИ по проведению мероприятий, не относящихся к мероприятиям по предупреждению распространения вредных организмов.

Дата проведения ЛПО 03.09.2024

Дата составления документа 23.09.2024

Исполнитель работ по проведению лесопатологического обследования:

Фамилия, имя, отчество (при наличии) Азизов М.М.
Организация БУ "Шемуршинское лесничество" Минприроды Чувашии
Должность инженер ОЗЛ
Подпись  Телефон 8(83546)23583

Приложение 1
к акту лесопатологического обследования
утвержденному Приказом Минприроды России
от 09.11.2020 № 910

Ведомость участков леса с выявленными несоответствиями таксационным описаниям

Субъект Российской Федерации Чувашская Республика Лесничество Шемуршинское
Участковое лесничество Трехбалтаевское Урочище (лесная дача) Шемуршинское

Год проведения лесоустройства	Номер квартала	Номер выдела	Площадь выдела, га	Целевое назначение лесов	Категория зашитности лесов	ОЗУ	Источник данных	Номер лесопатологического выдела	Площадь лесопатологического выдела, га	Таксационная характеристика										Заложено пробных площадей	
										состав	порода	возраст, лет	средняя высота, м	средний диаметр, см	тип леса	полнота	бонитет	запас, куб.м/га	количество, шт.	Общая площадь, га	
2019	193	2	1,30		6	Участки лесов вокруг сельских населенных пунктов и садовых товариществ	ТО	х	10	11	12	13	14	15	16	17	18	19	20	21	
										10	С	56	22	24	Слп	0,70	1	270,00			
							Ф			10	С	56	22	27	Слп	0,70	1	200,00 (260)	1	0,15	

Условные обозначения:

ТО - таксационные описания

Ф - фактическая характеристика лесного насаждения

Исполнитель работ по проведению лесопатологического обследования:

Фамилия, имя и отчество (при наличии)

Азизов М.М.

Подпись



ВРЕМЕННАЯ ПРОБНАЯ ПЛОЩАДЬ №

1.1. Субъект Российской Федерации Чувашская Республика
Лесничество Шемуршинское Участковое лесничество Трехбалтаевское
Урочище (дача) -
Квартал 193 Выдел 2 Площадь выдела 1,3 га.
Лесопатологический выдел -
Площадь лесопатологического выдела - га.

1.2. Метод перече́та:

Сплошной, ленты пере́чета, круговые площадки постоянного радиуса, реласкопические площадки (нужное подчеркнуть).

Количество лент / площадок 1 шт.

Размеры площадок (длина x ширина / радиус) 150 x 10 м.

Размер временной пробной площади: 0,15 га.

1.3. Фактическая таксационная характеристика насаждения:

Состав 10с возраст 56 лет; тип леса Слп полнота 0,7
бонитет 1 запас на га 200 (260) кбм возобновление -

1.4. Номер очага вредных организмов -

Тип очага вредных организмов: эпизодический, хронический (нужное подчеркнуть).

Фаза развития очага вредных организмов: начальная, нарастания численности, собственно вспышка, кризис (нужное подчеркнуть).

1.5. Причина ослабления, повреждения насаждения и время:

337 - Повреждение (заселено или отработано) короедом шестизубчатым 2021 г.

- 2022 г.

Состояние насаждения: насаждение с нарушенной устойчивостью

Средневзвешенная категория состояния насаждения: 2,53

1.6. Назначенные мероприятия:

выборочная санитарная рубка (512)

Исполнитель работ по проведению лесопатологического обследования:

Фамилия, имя, отчество (при наличии)

Дата составления документа

23 09.2024

Азизов М.М.

Подпись



ВЕДОМОСТЬ ПЕРЕЧЕТА ДЕРЕВЬЕВ
(для сплошного, ленточного и перчета на круговых площадках постоянного радиуса)

Порода: *Сосна* средневзвешенная категория состояния 2,53

Ступень толщины, см	Количество деревьев по категориям состояния, шт.																Всего		
	1		2		3		4		5		5 (а,б,в)			5 (г,д,е)			шт./куб.м	в том числе подлежат рубке, %	
	Н	З	Н	З	Н	З	Н	З	Н	З	Н	З	О	Н	З	О			
1																			
8																			
12																			
16																			
20	4		2														2	2 / 0,34	100,00
24	3		3		1								1				5	13 / 6,11	46,15
28	7		5		1								1				6	20 / 13,40	35,00
32	4		5		1												2	12 / 10,92	16,67
36	1		4															5 / 5,90	
40																			
44																			
48																			
52																			
56																			
60																			
64																			
68																			
72																			
76																			
80																			
Итого, шт.	19		19		3								2				17	60 /	31,67
Итого, куб.м	12,12		14,63		2,05								1,14				9,13	/ 39,07	26,29
Итого, % от запаса по породе	31,02		37,45		5,25								2,91784				23,3683	/ 100,00	

Причины назначения в рубку деревьев категорий состояния:

1	-
2	-
3	-

ВЕДОМОСТЬ ПЕРЕЧЕТА ДЕРЕВЬЕВ
(для сплошного, ленточного и перчета на круговых площадках постоянного радиуса)

По насаждению

средневзвешенная категория состояния

2,53

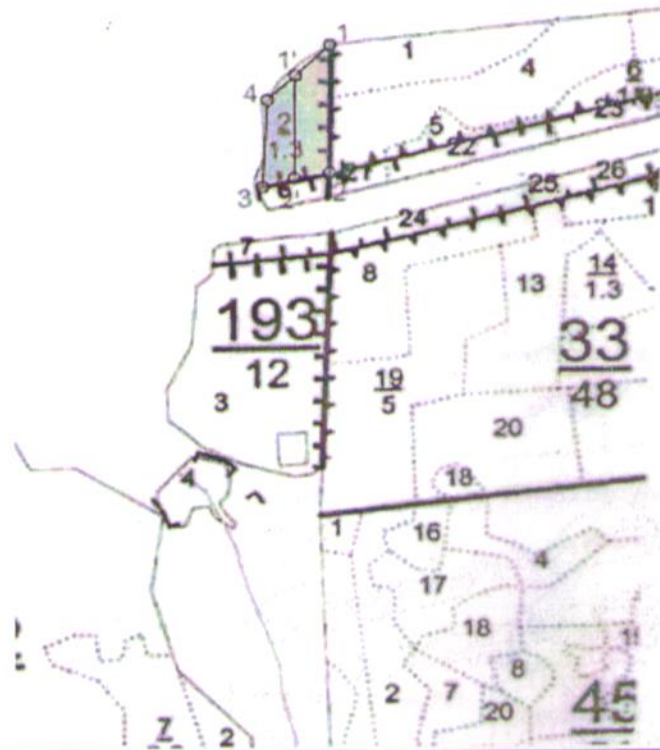
Ступень толщины, см	Количество деревьев по категориям состояния, шт.															Всего			
	1		2		3		4		5		5 (д,б,в)			5 (г,д,е)			шт. / куб.м	в том числе	
	Н	З	Н	З	Н	З	Н	З	Н	З	Н	З	О	Н	З	О			
1																		18	19
8																		/	
12																		/	
16																2	2 / 0,34	100,00	
20	4		2													2	8 / 2,40	25,00	
24	3		3		1							1				5	13 / 6,11	46,15	
28	7		5		1							1				6	20 / 13,40	35,00	
32	4		5		1											2	12 / 10,92	16,67	
36	1		4														5 / 5,90		
40																	/		
44																	/		
48																	/		
52																	/		
56																	/		
60																	/		
64																	/		
68																	/		
72																	/		
76																	/		
80																	/		
Итого, шт.	19		19		3							2				17	60 /	31,67	
куб.м	12,12		14,63		2,05							1,14				9,13	/	39,07	26,29
от запаса	31,02		37,45		5,25							2,91784				23,3683	/	100,00	

Причины назначения в рубку деревьев категорий состояния:

1	-
2	-
3	-
4	-

Абрис участка

Масштаб 1:10 000



Условные обозначения:		граница мероприятия		ленты перечета		неэксплуатационная площадь
-----------------------	--	---------------------	--	----------------	--	----------------------------

№ квартала	№ выдела	№ ЛП выдела	Размеры ленты (круговой площадки) перечета					Координаты ПП		
			№ ленты	Длина, м	Ширина, м	Радиус, м	Площадь, га			
193	2	-	1	150	10	-	0,15	54,978503°	47,790859°	
									54,977127°	47,790118°

Номера точек	Координаты		Длина, м
	X	Y	
1	54,978564°	47,790928°	182
2	54,977560°	47,790801°	92
3	54,977064°	47,789704°	137
4	54,978078°	47,789680°	105

Исполнитель работ по проведению лесопатологического обследования:
Фамилия, имя и отчество (при наличии) Азизов М.М. Подпись

Дата составления документа: 23.09.2024

Лесничество Трехбалгаевское Категория защитных лесов Противозарозные леса

№	Пло- вы- де- ла	Состав, подрост, по- лесок, покров, поч- ва, рельеф, особенн ости выдела. Огмет ка о порослевом проеиск. Наимен. кат ег. незалес. земель Хар. лесных культур Кадастров. оценка	Я	Вы- со- ра	Воз- ста	Эле- мент	Кл Гр Бо	Тип	Полн Запас сыраст. ота леса, дес. МЗ	Кл Запас на выделе, дес. МЗ	Хозяйственные												
											ас уп	па ни	леса	с су- ре- еди- нич- ные дер. обшир лик- ста ро- вид воз- ти го	хо- стоя дин ва рн (ста ляв- ро- го)	захламлен.	мероприятия						
1	2	3	4	5	6	7	8	9	10	11	12	13	14	15	16	17	18	19	20	21	22	23	24

1 2,2 лесные культуры 1 20 С 51 20 24 3 2 1 СЛП 0,4 14 31 31
10С С2

культуры-69 г., состояние неудовлетворительные, чрезмерная интенсивность насаждение пройдено рубкой озу: уч-ки лесов вокр. сельск. насел. пункт. и садов. товар

2 1,3 лесные культуры 1 22 С 56 22 24 3 2 1 СЛП 0,7 27 35 35
10С С2

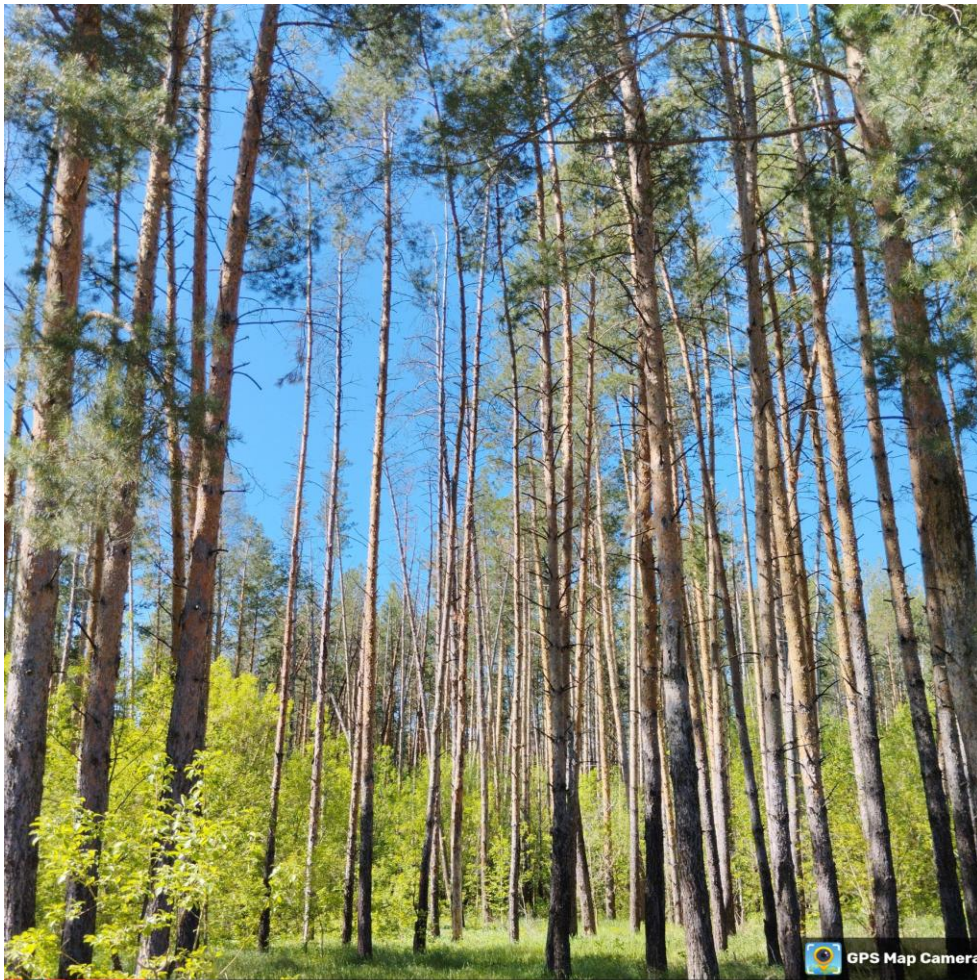
подлесок: Р МЛ редкий культуры-64 г., состояние удовлетворительные озу: уч-ки лесов вокр. сельск. насел. пункт. и садов. товар

3 4,5 лесные культуры 1 22 С 56 22 24 3 2 1 СЛП 0,7 27 122 122
10С С2

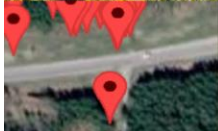
подлесок: Р МЛ редкий культуры-64 г., состояние удовлетворительные озу: уч-ки лесов вокр. сельск. насел. пункт. и садов. товар

Итого по категории 8,0 188
по составляющим породам С 188

А. Шенер 18.08.2014 *ин*



GPS Map Camera

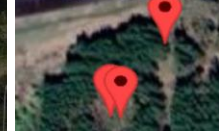


Google

Батыревский район, Чувашская Республика, Россия
Неизвестная дорога, Чувашская Респ., Россия, 429368
Lat 54.976347°
Long 47.790747°
03/09/24 09:30 AM GMT +03:00



GPS Map Camera



Google

Батыревский район, Чувашская Республика, Россия
Неизвестная дорога, Чувашская Респ., Россия, 429355
Lat 54.978109°
Long 47.790542°
03/09/24 09:19 AM GMT +03:00





GPS Map Camera

Батыревский район, Чувашская Республика, Россия
Неизвестная дорога, Чувашская Респ., Россия, 429368
Lat 54.977295°
Long 47.790132°
03/09/24 09:23 AM GMT +03:00

