

УТВЕРЖДАЮ:

Заместитель министра природных ресурсов и
экологии Чувашской Республики

должность

Е.М. Дымза

фамилия, имя и отчество (при наличии)

дата

Акт

лесопатологического обследования № 148

лесных насаждений Канашское (лесничество)
Чувашская Республика (субъект Российской Федерации)

Способ лесопатологического обследования:

1. Визуальный

2. Инструментальный

Место проведения:

Участковое лесничество	Урочище (дача)	Квартал	Выдел	Площадь выдела, га	Лесопатологический выдел	Площадь лесопатологического выдела, га
Канашское	-	139	26	1,1	-	-

Лесопатологическое обследование проведено на общей площади 1,1 га.

Кадастровый номер участка: _____

(для участков, предоставленных в постоянное (бессрочное) пользование, аренду)

Документ о праве пользования: _____

(тип документа о праве пользования, дата, номер, вид разрешенного использования)

Директор БУ "Канашское лесничество"
Минприроды Чувашии
"18" 07 2024 год

Д.Р.Юнусов

2. Инструментальное (детальное) обследование лесных насаждений.

2.1 . Лесничество Канаишское
Участковое лесничество Канаишское
Урочище (дача) - Квартал 139 Выдел 26
Лесопатологический выдел -

Наличие ограничений или особенностей участка, влияющих на назначение СОМ:

в выделе имеется ОЗУ: участки лесов вокруг сельских населенных пунктов и садовых товариществ .

(отметка о наличии ООПТ, ОЗУ, водоохранной зоны, радиоактивного загрязнения лесов, угрозы возникновения очагов вредных организмов или пожарной опасности в лесах)

2.2. Фактическая таксационная характеристика лесного насаждения **не соответствует** таксационному описанию.

Причины несоответствия:

неравномерный состав и другие характеристики насаждения.

Ведомость лесных участков с выявленными несоответствиями таксационным описаниям приведена в приложении 1 к данному Акту.

2.3. Состояние насаждений:

устойчивое ($СКС < 1,50$)
с нарушенной устойчивостью ($СКС \geq 1,51 - \leq 4,50$)
с утраченной устойчивостью ($СКС \geq 4,51$)

2.4. Средневзвешенная категория состояния 2,58

Причины ослабления, повреждения насаждения:

губка корневая (код 466); Данные причины определены по следующим признакам: ажурность кроны; усыхание ветвей; обрыв корней (вывал).

2.4.1 Заселено (отработано) стволовыми вредителями:

Вид вредителя	Порода	Встречаемость заселенных деревьев, % от запаса породы	Встречаемость отработанных деревьев, % от запаса породы	Степень заселения лесного насаждения
1	2	3	4	5
-	-	-	-	-
-	-	-	-	-
-	-	-	-	-
-	-	-	-	-
-	-	-	-	-
-	-	-	-	-

2.4.2 Повреждено огнем:

Вид пожара	Порода	Состояние корневых лап		Состояние корневой шейки		Высушивающие луба		Обугленность древесины более 1/3 высоты ствола	
		% поврежденных огнем корней	% деревьев с данным повреждением	Обугленность древесины шейки по окружности	% деревьев с данным повреждением	по окружности (1/4; 1/2; 3/4; более 3/4)	% деревьев с данным повреждением	по окружности ствола (< 1/2; > 1/2)	% деревьев с данным повреждением
1	2	3	4	5	6	7	8	9	10
-	-								
-	-								
-	-								
-	-								
-	-								

2.4.3 Поражено болезнями:

Болезнь/возбудитель	Порода	Встречаемость % от запаса насаждения	Степень поражения лесного насаждения (слабая, средняя, сильная)
1	2	3	4
Губка корневая	С	2,3	слабая
-	-	-	-
-	-	-	-
-	-	-	-
-	-	-	-
-	-	-	-

2.5. Выборке подлежит 30,8 % деревьев по запасу, в том числе:

без признаков ослабления 0 %,
ослабленных 0 %,
сильно ослабленных 0 %,
усыхающих 5,3 %,
свежего сухостоя 9,9 %,
свежего ветровала 0 %,
свежего бурелома 0 %,
старого сухостоя 11,3 %,
старого ветровала 0,1 %,
старого бурелома 4,2 %.

Причины назначения: _____
Причины назначения: _____
Причины назначения: _____
Причины назначения: _____

хвойные насаждения, п. 42 приказа
Минприроды России от 09.11.2020 № 912

2.6. Полнота лесного насаждения после уборки деревьев, подлежащих рубке, составит: 0,4.

Критическая полнота для данной категории лесных насаждений и преобладающей породы составляет: не лимитируется

ЗАКЛЮЧЕНИЕ к инструментальному обследованию участка.

В обследованном насаждении в квартале 139, выделе 26 среднезвешенная категория состояния насаждения составляет 2,58 что характеризует данное насаждение как «сильно ослабленное», с нарушенной биологической устойчивостью. Доля деревьев с наличием признаков повреждения составляет 30,8%. Лесной участок относится к особо защитным участкам. С целью предотвращения негативных процессов, снижения ущерба от их воздействия назначена выборочная санитарная рубка. Запас вырубаемой древесины составит 68 куб.м.

Участковое лесничество	Урочище (дача)	Квартал	Выдел	Площадь выдела, га	Лесопатологический выдел	Площадь лесопатологического выдела	Вид мероприятия	Площадь мероприятия, га	Породы	Доля выбираемой древесины по запасу, %	Рекомендуемый срок проведения мероприятия
1	2	3	4	5	6	7	8	9	10	11	12
Канашское	.	139	26	1,1	-	-	ВСР	1,1	С.	30,8	до 2026 года

Ведомость временной пробной площади и абрис участка прилагаются (приложение 2 и 3 к Акту).

РЕКОМЕНДАЦИИ по проведению мероприятий, не относящихся к мероприятиям по предупреждению распространения вредных организмов нет.

Дата проведения ЛПО: 08.07.2024 года.

Дата составления документа: 18.07.2024 года.

Исполнитель работ по проведению лесопатологического обследования

Фамилия, имя и отчество (при наличии) Мерескин И.А.

Организация БУ "Канашское лесничество" Минприроды Чувашии

Должность Заместитель директора

Подпись _____

Телефон 88353320253

Ведомость

лесных участков с выявленными несоответствиями таксационным описаниям

Субъект Российской Федерации: Чувашская Республика Лесничество (лесопарк): Канаишское
 Участковое лесничество: Канаишское Урочище (лесная дача): -

1	2	3	4	5	6	7	8	9	10	Таксационная характеристика								Заложено		
										11	12	13	14	15	16	17	18	19	20	21
Год проведения лесопатологического обследования	Номер квартала	Номер выдела	Площадь выдела, га	Целевое назначение лесов	Категория защитных лесов	ОЗУ	Источник данных	Номер лесопатологического выдела	Площадь лесопатологического выдела, га	состав	порода	возраст, лет	средняя высота, м	средний диаметр, см	тип леса	полнота	бонитет	запас, куб. м/га	количество, шт.	общая площадь, га
2019	139	26	1,1	Защитные	Противоразнозные леса	участки лесов вокруг сельских населенных пунктов и садовых товариществ	ТО	-	1,1	10С	Сосна	52	21	20	СОРЛ	0,6	1	220	1	1,1
							Ф			10С	Сосна	52	21	26	СОРЛ	0,4	1	200 (140 евраств., 60 порибш.)	1	1,1

Условные обозначения

ТО - таксационные описания

Исполнитель работ по проведению лесопатологического обследования:

Фамилия, имя и отчество (при наличии)

Ф - фактическая характеристика лесного насаждения

Мерескин И.А.

Подпись

ВРЕМЕННАЯ ПРОБНАЯ ПЛОЩАДЬ

1.1 Субъект Российской Федерации: Чувашская Республика
Лесничество Канашиское
Участковое лесничество: Канашиское
Урочище (дача): -
Квартал 139 Выдел 26 Площадь выдела 1,1 га.
Лесопатологический выдел: - Площадь лесопатологического выдела 1,1 га.

1.2 Метод перече́та: сплошной перече́т.

Количество лент / площадок: ---
Размеры площадок (длина x ширина/радиус): ---
Размер временной пробной площади: Размер временной пробной площади: 1,1 га

1.3 Фактическая таксационная характеристика насаждения:

Состав: 10С возраст 52 лет тип леса СОРЛ
полнота 0,4; бонитет 1; запас на га 200 кбм.
возобновление отсутствует.

1.4 Номер очага вредных организмов: 26.40.21.012.


Тип очага вредных организмов: -
Фаза развития очага вредных организмов: -

1.5 Причина ослабления, повреждения насаждения и время:

*губка корневая (код 466); Данные причины определены по следующим признакам:
ажурность кроны; усыхание ветвей; обрыв корней (вывал).*

1.6 Назначенные мероприятия: ВСП.

Исполнитель работ по проведению лесопатологического обследования:

Фамилия, имя
и отчество (при наличии) Мерескин И.А. Подпись 
Дата составления документа: 18.07.2024 года.

ВЕДОМОСТЬ ПЕРЕЧЕТА ДЕРЕВЬЕВ

Итоговая ведомость по насаждению. СКС насаждения: 2,58.

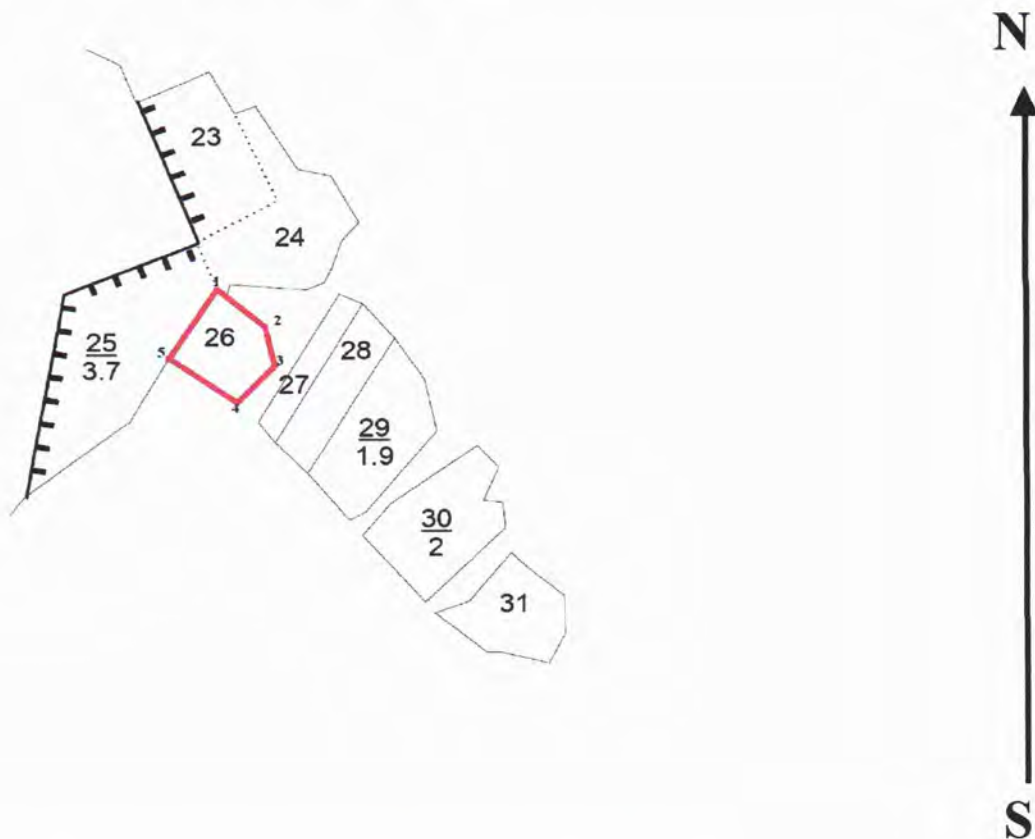
Ступени толщины см	Количество деревьев по категориям состояния, шт.																Всего	
	1		2		3		4		5		5 (а,б,в)			5 (г,д,е)			шт./ куб.м.	в т.ч. подлежит рубке, %
	Н	З	Н	З	Н	З	Н	З	Н	З	Н	З	О	Н	З	О		
1	2	3	4	5	6	7	8	9	10	11	12	13	14	15	16	17	18	19
12											1				1		2/ 0,18	0,6
16	6		3					1			3			1	6		20/ 3,6	3,3
20	13		7		18			5			6			6	12		67/ 22,11	8,7
24	33		7		19			6			15			17			97/ 49,47	11,3
28	25		3		8			5			7			12			60/ 43,8	7,2
32	20		4		10			2			4			6			46/ 45,54	3,6
36	22		6		1			1			1			2			33/ 42,57	1,2
40	6				1						1			1			9/ 14,58	0,6
44	1																1/ 1,99	
более 44																	0/ 0	
итого, шт	126		30		57			20			38			45	19		335	36,4
итого, куб.м.	100,3		20,3		34,3			11,8			22,2			29,7	5,1		223,7	30,8
итого, куб.%	44,8		9,1		15,3			5,3			9,9			13,3	2,3		100	30,8

Порода1: С. СКС породы: 2,58.

Ступени толщины см	Количество деревьев по категориям состояния, шт.																Всего	
	1		2		3		4		5		5 (а,б,в)			5 (г,д,е)			шт./ куб.м.	в т.ч. подлежит рубке, %
	Н	З	Н	З	Н	З	Н	З	Н	З	Н	З	О	Н	З	О		
1	2	3	4	5	6	7	8	9	10	11	12	13	14	15	16	17	18	19
12											1				1		2/ 0,18	0,6
16	6		3					1			3			1	6		20/ 3,6	3,3
20	13		7		18			5			6			6	12		67/ 22,11	8,7
24	33		7		19			6			15			17			97/ 49,47	11,3
28	25		3		8			5			7			12			60/ 43,8	7,2
32	20		4		10			2			4			6			46/ 45,54	3,6
36	22		6		1			1			1			2			33/ 42,57	1,2
40	6				1						1			1			9/ 14,58	0,6
44	1																1/ 1,99	
более 44																	0/ 0	
итого, шт	126		30		57			20			38			45	19		335	36,4
итого, куб.м.	100,3		20,3		34,3			11,8			22,2			29,7	5,1		223,7	30,8
итого, куб.%	44,8		9,1		15,3			5,3			9,9			13,3	2,3		100	30,8

Абрис участка

Масштаб 1:10000



Условные обозначения:		граница мероприятия		ленты перечета		неэксплуатационная площадь
-----------------------	--	---------------------	--	----------------	--	----------------------------

№ квартала	№ выдела	№ ЛП выдела	Размеры ленты (круговой площадки) перечета				Координаты ПП	
			Сплошной перечет	Длина, м	Ширина, м	Радиус, м		
139	26	-	перечет	-	-	-	1,10	

Номера точек	Координаты		Длина, м
1	55,60212	47,52306	75
2	55,60169	47,52365	56
3	55,60118	47,52407	68
4	55,60092	47,52302	100
5	55,60141	47,52198	121

Исполнитель работ по проведению лесопатологического обследования:

Фамилия, имя

и отчество (при наличии)

Мерескин И.А.

Подпись

Дата составления документа:

18.07.2024 года.



координат 55,60165
47,62268

дата 08.07.2024

время 11-00



координат 55,60165
47,52337

дата 08.07.2024

время 12-00



координат 55,60162
47,62296

дата 08.07.2024

время 11-30



координат 55,60189
47,52313

дата 08.07.2024

время 12-30