

УТВЕРДАЮ:  
Заместитель министра природных  
ресурсов и экологии Чувашской  
Республики

\_\_\_\_\_ Е.М. Дымза  
" " \_\_\_\_\_ 2023 г.

Акт  
лесопатологического обследования № 200  
лесных насаждений Шемуршинского лесничества Чувашской Республики

Способ лесопатологического обследования:

1. Визуальный

2. Инструментальный

Место проведения

Участковое лесничество	Урочище (дача)	Квартал	Выдел	Площадь выдела, га	Лесопатологический выдел	Площадь лесопатологического выдела, га
Трехбалтаевское	-	74	22	2,2	-	-

Лесопатологическое обследование проведено на общей площади

\_\_\_\_\_ 2,2 га.

Кадастровый номер участка:

\_\_\_\_\_ (для участков, предоставленных в постоянное (бессрочное) пользование, аренду)

Документ о праве пользования:

\_\_\_\_\_ (тип документа о праве пользования, дата, номер, вид разрешенного использования лесов)

СОГЛАСОВАННО:

Лесничий по Шемуршинскому лесничеству  
КУ ЧР "Лесная охрана" Минприроды Чувашии

\_\_\_\_\_ Г.М. Фомин  
" " \_\_\_\_\_ 20 г.

Директор БУ "Шемуршинское лесничество"  
Минприроды Чувашии

\_\_\_\_\_ А.А. Цыганов  
" " \_\_\_\_\_ 20 г.

## 2. Инструментальное (детальное) обследование лесных насаждений.

(раздел включается в акт в случае проведения лесопатологического обследования инструментальным способом)

2.1. Лесничество Шемушинское  
 Участковое лесничество Трехбалтаевское  
 Урочище (дача) -  
 Квартал 74 Выдел 22 Лесопатологический выдел -

Наличие ограничений или особенностей участка, влияющих на назначение СОМ:

-  
-

(отметка о наличии ООПТ, ОЗУ, водоохранной зоны, радиоактивного загрязнения лесов, угрозы возникновения очагов вредных организмов или пожарной опасности в лесах).

2.2. Фактическая таксационная характеристика лесного насаждения соответствует (не соответствует) таксационному описанию (нужное подчеркнуть). Причины несоответствия

Изменение таксационной характеристики насаждения в результате повреждения погодным явлением.

Ведомость насаждений с выявленными несоответствиями таксационным описаниям приведена в приложении I к Акту.

2.3. Состояние насаждений:

с нарушенной устойчивостью (средневзвешенная категория состояния  $\geq 1,51 - \leq 4,50$ )

с утраченной устойчивостью (средневзвешенная категория состояния  $\geq 4,51$ )

устойчивое (средневзвешенная категория состояния  $< 1,50$ )

2.4. Причины ослабления, повреждения, средневзвешенная категория состояния насаждения:

820 - Погодные условия 2021 г.

358 - Трутовик ложный осиновый 2019 г.

СКС - 2,01

2.4.1. Заселено (отработано) стволовыми вредителями:

Вид вредителя	Порода	Встречаемость заселенных деревьев, % от запаса породы	Встречаемость отработанных деревьев, % от запаса породы	Степень заселения лесного насаждения (слабая, средняя, сильная)
1	2	3	4	5
43   Короед типограф	Сосна	2	17	-
-	-	-	-	-

2.4.2. Повреждено огнем:

Вид пожара	Порода	Состояние корневых лап		Состояние корневой шейки		Высушивание луба		Обугленность древесины более 1/3 высоты ствола	
		процент поврежденных огнем корней	процент деревьев с данным повреждением	Обугленность древесины корневой шейки по окружности (1/4; 2/4; 3/4; более 3/4)	процент деревьев с данным повреждением	по окружности (1/4; 2/4; 3/4; более 3/4)	процент деревьев с данным повреждением	по окружности и ствола (менее 1/2; более 1/2)	процент деревьев с данным повреждением
1	2	3	4	5	6	7	8	9	10

2.4.3. Поражено болезнями:

Болезнь / возбудитель	Порода	Встречаемость, % от запаса насаждения	Степень поражения лесного насаждения (слабая, средняя, сильная)
1	2	3	4
358 - Грутовик ложный осиновый	Осина	-	56,85

2.5. Выборке подлежит 18,53 % деревьев (указывается общий % запаса деревьев, подлежащий рубке, от общего запаса насаждений),

в том числе:

без признаков ослабления - % (причины назначения)

ослабленных - % (причины назначения)

сильно ослабленных - % (причины назначения)

усыхающих - % (причины назначения)

свежего сухостоя 1,43 %;

свежего ветровала - %;

свежего бурелома - %;

старого сухостоя 4,03 %;

старого ветровала 7,27 %;

старого бурелома 5,80 %;

2.6. Полнота лесного насаждения после уборки деревьев, подлежащих рубке, составит

0,59

Критическая полнота для данной категории лесных насаждений и преобладающей породы составляет

0,3

## ЗАКЛЮЧЕНИЕ к инструментальному обследованию участка

С целью предотвращения негативных процессов, снижения ущерба от их воздействия, назначено:

В обследуемом насаждении средневзвешенная категория санитарного состояния составляет 2,01, что определяет данное лесное насаждение без признаков ослабления, в котором согласно действующему законодательству санитарно-оздоровительные мероприятия не осуществляются (п. 19 Правил санитарной безопасности в лесах, утвержденных Постановлением Правительства РФ от 09.12.2020 г. № 2047).

Участковое лесничество	Урочище (дача)	Квартал	Выдел	Площадь выдела, га	Лесопатологический выдел	Площадь лесопатологического выдела, га	Вид мероприятия	Площадь мероприятия, га	Порода	Доля выбрасываемой древесины по запасу, %	Рекомендуемый срок проведения мероприятия
1	2	3	4	5	6	7	8	9	10	11	12
Трехбалтаевское	-	74	22	2,2	-	-	-	-	-	-	-

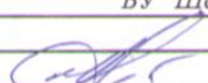
Ведомость временной пробной площади и абрис участка прилагаются (приложение 2 и 3 к Акту).

РЕКОМЕНДАЦИИ по проведению мероприятий, не относящихся к мероприятиям по предупреждению распространения вредных организмов.

Дата проведения ЛПО 20.09.2023

Дата составления документа 02.10.2023

Исполнитель работ по проведению лесопатологического обследования:

Фамилия, имя, отчество (при наличии) Азизов М.М.  
Организация БУ "Шемурашское лесничество" Минприроды Чувашии  
Должность инженер ОЗЛ  
Подпись  Телефон 8(83546)23583

Приложение 1  
к акту лесопатологического обследования  
утвержденному Приказом Минприроды России  
от 09.11.2020 № 910

Ведомость участков леса с выявленными несоответствиями таксационным описаниям

Субъект Российской Федерации  
Участковое лесничество

Чувашская Республика  
Трехбалтаевское

Лесничество  
Урочище (лесная дача)

Шемуршинское

Год проведения лесоустройства	Номер квартала	Номер выдела	Площадь выдела, га	Целевое назначение лесов	Категория защитности лесов	ОЗУ	Источник данных	Номер лесопатологического выдела	Площадь лесопатологического выдела, га	Таксационная характеристика										Заложено пробных площадей			
										состав	попада	возраст, лет	средняя высота, м	средний диаметр, см	тип леса	полнота	бонитет	запас, куб.м/га	количество, шт.	Общая площадь, га			
2019	74	22	2,20	Защитные леса	6	-	ТО	9	10	11	12	13	14	15	16	17	18	19	20	21			
																							9
							Ф			9	С	85	26	32	Сорл	0,60	1	250,00	1		0,34		
										1	Ос		25	32				( 303 )					
											Б												

Условные обозначения:

ТО - таксационные описания

Ф - фактическая характеристика лесного насаждения

Исполнитель работ по проведению лесопатологического обследования:  
Фамилия, имя и отчество (при наличии)

Азизов М.М.

Подпись



ВРЕМЕННАЯ ПРОБНАЯ ПЛОЩАДЬ №

1.1. Субъект Российской Федерации Чувашская Республика  
Лесничество Шемуршинское Участковое лесничество Трехбалтаевское  
Урочище (дача) -  
Квартал 74 Выдел 22 Площадь выдела 2,2 га.  
Лесопатологический выдел -  
Площадь лесопатологического выдела - га.

1.2. Метод перечета:

Сплошной, ленты перечета, круговые площадки постоянного радиуса, реласкопические площадки (нужное подчеркнуть).

Количество лент / площадок 1 шт.

Размеры площадок (длина x ширина / радиус)

Размер временной пробной площади: 0,34 га. 170 x 20 м.

1.3. Фактическая таксационная характеристика насаждения:

Состав 9С10с+Б возраст 85 лет; тип леса Соря полнота 0,6  
бонитет 1 запас на га 250 ( 303 ) кбм возобновление -

1.4. Номер очага вредных организмов

Тип очага вредных организмов: эпизодический, хронический (нужное подчеркнуть).

Фаза развития очага вредных организмов: начальная, нарастания численности, собственно вспышка, кризис (нужное подчеркнуть).

1.5. Причина ослабления, повреждения насаждения и время:

820 - Погодные условия 2021 г.

358 - Трутовик ложный осиновый 2019 г.

Состояние насаждения: насаждение с нарушенной устойчивостью

Средневзвешенная категория состояния насаждения: 2,01

1.6. Назначенные мероприятия:

Исполнитель работ по проведению лесопатологического обследования:

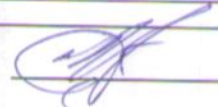
Фамилия, имя, отчество (при наличии)

Дата составления документа

02.10.2023

Азизов М.М.

Подпись



**ВЕДОМОСТЬ ПЕРЕЧЕТА ДЕРЕВЬЕВ**  
(для сплошного, ленточного и перечеа на круговых площадках постоянного радиуса)

Порода: *Сосна* средневзвешенная категория состояния *1,62*

Степень толщины, см	Количество деревьев по категориям состояния, шт.																Всего		
	1		2		3		4		5		5 (а,б,в)			5 (г,д,е)			шт./ куб.м	в том числе подлежит рубке, %	
	Н	З	Н	З	Н	З	Н	З	Н	З	Н	З	О	Н	З	О			
1	2	3	4	5	6	7	8	9	10	11	12	13	14	15	16	17	18	19	
8																		/	
12																		/	
16	5																	5 /	0,85
20	6																	6 /	1,80
24	7																	7 /	3,76
28	9																	9 /	6,70
32	15		2		1													20 /	18,20
36	14		1		1													18 /	21,24
40	6											1						7 /	10,36
44	2																	2 /	3,64
48	3																	3 /	6,54
52																		/	
56			1															2 /	5,96
60																		/	
64																		/	
68																		/	
72																		/	
76																		/	
80																		/	
Итого, шт.	67		4		2							1					7	81 /	9,88
Итого, куб.м	61,20		5,98		2,09							1,48					8,3	/	79,05
Итого, % от запаса по породе	77,42		7,56		2,64							1,87223					10,4997	/	100,00

Причины назначения в рубку деревьев категорий состояния:

1	-
2	-
3	-

**ВЕДОМОСТЬ ПЕРЕЧЕТА ДЕРЕВЬЕВ**  
(для сплошного, ленточного и перечеа на круговых площадках постоянного радиуса)

Порода: *Осина* средневзвешенная категория состояния *4,14*

Степень толщины, см	Количество деревьев по категориям состояния, шт.																Всего		
	1		2		3		4		5		5 (а,б,в)			5 (г,д,е)			шт./ куб.м	в том числе подлежит рубке, %	
	Н	З	Н	З	Н	З	Н	З	Н	З	Н	З	О	Н	З	О			
1	2	3	4	5	6	7	8	9	10	11	12	13	14	15	16	17	18	19	
8																		/	
12																		/	
16																		/	
20																		1 /	0,31
24					1													3 /	1,92
28					3													3 /	4,14
32					3													3 /	5,88
36					3													2 /	2,58
40					1													1 /	1,60
44																		/	
48																		/	
52																		/	
56																		/	
60																		/	
64																		/	
68																		/	
72																		/	
76																		/	
80																		/	
Итого, шт.					8												12	20 /	60,00
Итого, куб.м					7,09												9,34	/	16,43
Итого, % от запаса по породе					43,15												56,8472	/	100,00

Причины назначения в рубку деревьев категорий состояния:

1	
2	
3	
4	



**ВЕДОМОСТЬ ПЕРЕЧЕТА ДЕРЕВЬЕВ**  
(для сплошного, ленточного и перечеа на круговых площадках постоянного радиуса)

Порода: *Береза* средневзвешенная категория состояния *1,50*

Степень толщины, см	Количество деревьев по категориям состояния, шт.															Всего		
	1		2		3		4		5		5 (а,б,в)			5 (г,д,е)			шт./ куб.м	в том числе
	Н	З	Н	З	Н	З	Н	З	Н	З	Н	З	О	Н	З	О		
1	2	3	4	5	6	7	8	9	10	11	12	13	14	15	16	17	18	19
8																	/	
12																	/	
16																	/	
20	2																2 /	0,52
24	2		4		1												7 /	2,73
28	2																2 /	1,12
32	1		2														3 /	2,31
36	1																1 /	1,02
40																	/	
44																	/	
48																	/	
52																	/	
56																	/	
60																	/	
64																	/	
68																	/	
72																	/	
76																	/	
80																	/	
Итого, шт.	8		6		1												15 /	
Итого, куб.м	4,21		3,10		0,39												/	7,70
Итого, % от запаса по породе	54,68		40,26		5,06												/	100,00

Причины назначения в рубку деревьев категорий состояния:

- 1 \_\_\_\_\_
- 2 \_\_\_\_\_
- 3 \_\_\_\_\_
- 4 \_\_\_\_\_

**ВЕДОМОСТЬ ПЕРЕЧЕТА ДЕРЕВЬЕВ**  
(для сплошного, ленточного и перечета на круговых площадках постоянного радиуса)

По насаждению

средневзвешенная категория состояния

2,01

Ступень толщины, см	Количество деревьев по категориям состояния, шт.																Всего		
	1		2		3		4		5		5 (а,б,в)			5 (г,д,е)			шт./куб.м	в том числе	
	Н	З	Н	З	Н	З	Н	З	Н	З	Н	З	О	Н	З	О			
1	2	3	4	5	6	7	8	9	10	11	12	13	14	15	16	17	18	19	
8																		/	
12																		/	
16	5																	5 /	0,85
20	8																1	9 /	2,63 11,11
24	9		4		2												4	19 /	8,41 21,05
28	11				3												4	18 /	11,96 22,22
32	16		4		4												5	29 /	26,39 17,24
36	15		1		1												4	21 /	24,84 19,05
40	6				1							1						8 /	11,96 12,50
44	2																	2 /	3,64
48	3																	3 /	6,54
52																		/	
56			1														1	2 /	3,96 50,00
60																		/	
64																		/	
68																		/	
72																		/	
76																		/	
80																		/	
Итого, шт.	75		10		11							1					19	116 /	17,24
куб.м	65,41		9,08		9,57							1,48					17,64	/	103,18 18,53
от запаса	63,39		8,80		9,28							1,43439					17,0963	/	100,00

Причины назначения в рубку деревьев категорий состояния:

1	-
2	-
3	-



## Лесничество Трехбалтаевское Категория защитных лесов Запрет.пол. лесов,распол.вдоль вод.объектов

№	Пло- вы- де- ла	Состав. Подрост, поч ва, рельеф, особенн ости выдела. Отмет ка о порослевом происх. Наимен. кат ег. незалес. земель Хар. лесных культур Кадастров. оценка	Я Вы- со- ле- са ру- са-     	Эле- мент     	Воз- ра ст та     	Ди Кл Гр Во  ас ул   со-  ам с пани     	Тип леса	Полн Запас ота  леса, дес. МЗ     	Запас сырост. МЗ     	Кл  Запас на выделе, дес. МЗ  ас    	с су- ре-     	хо-     	по сто-     	дин ны     	дер.любш лик-     	мероприятия	
18	5 8С2С	1 25 С 100 26 36 5 4 2 С 65 23 24	ра	со- ам с пани	леса	СЗЛРК 0,6	28	14	11 1 3 1								добр. выб. руб. 15%
19	, 6 карьер	подрост: 10С (20) 4,0 м, 1,0 тыс. шт/га, благонадежный				В1											
20	3,2 лесные культуры 8С1В10С	1 8 С 23 8 12 2 1 2 В 65 23 24 ОС	ра	со- ам с пани	леса	СЗЛРК 0,7	8	26	21 3 2								
21	2,9 лесные культуры 10С+ДН+В+ОС склон В -3 культуры-82 г., состояние хорошие	1 16 С 38 16 16 2 1 1 ОС	ра	со- ам с пани	леса	СЗЛРК 0,9	23	67	67 1								прореж. 2гр. оч 20%
22	2,2 9С10С+В подлесок: Р БРК средний ТЛУ варьирует	1 26 С 85 26 32 5 4 1 ОС 25 32	ра	со- ам с пани	леса	СОЛ 0,6	29	64	58 1 6 4								добр. выб. руб. 15%
23	3,4 10С	1 26 С 85 26 32 5 4 1	ра	со- ам с пани	леса	СЗЛРК 0,7	34	116	116 1								добр. выб. руб. 25%
24	1,3 лесные культуры 8С2В+ОС+ИВ+ДН ДН 70	1 9 С 18 9 10 1 1 1 В 65 23 24 ОС	ра	со- ам с пани	леса	СОЛ 0,9	12	16	13 3								прочистка 30%
25	3,8 лесные культуры 9С1В+ДН	1 5 С 16 5 8 1 1 2	ра	со- ам с пани	леса	СЗЛРК 0,9	6	23	21								прочистка 20%

В1

подлесок: Р РК редкий  
культуры-54 г., состояние удовлетворительные

культуры-97 г., состояние удовлетворительные

культуры-02 г., состояние удовлетворительные

Директор по ОЗН  
А. В. Сидоров



Фото №1. Квартал 74, выдел 22, площадь 2,2 га.

54° 57' 03,0" 47° 57' 18,7"

20.09.2023  
13.26.



Фото №2. Квартал 74, выдел 22, площадь 2,2 га.

54° 57' 04,7" 47° 57' 15,4"

20.09.2023  
13.22.



Фото №3. Квартал 74, выдел 22, площадь 2,2 га.

54° 57' 05,9" 47° 57' 15,8"

20.09.2023  
13.36.

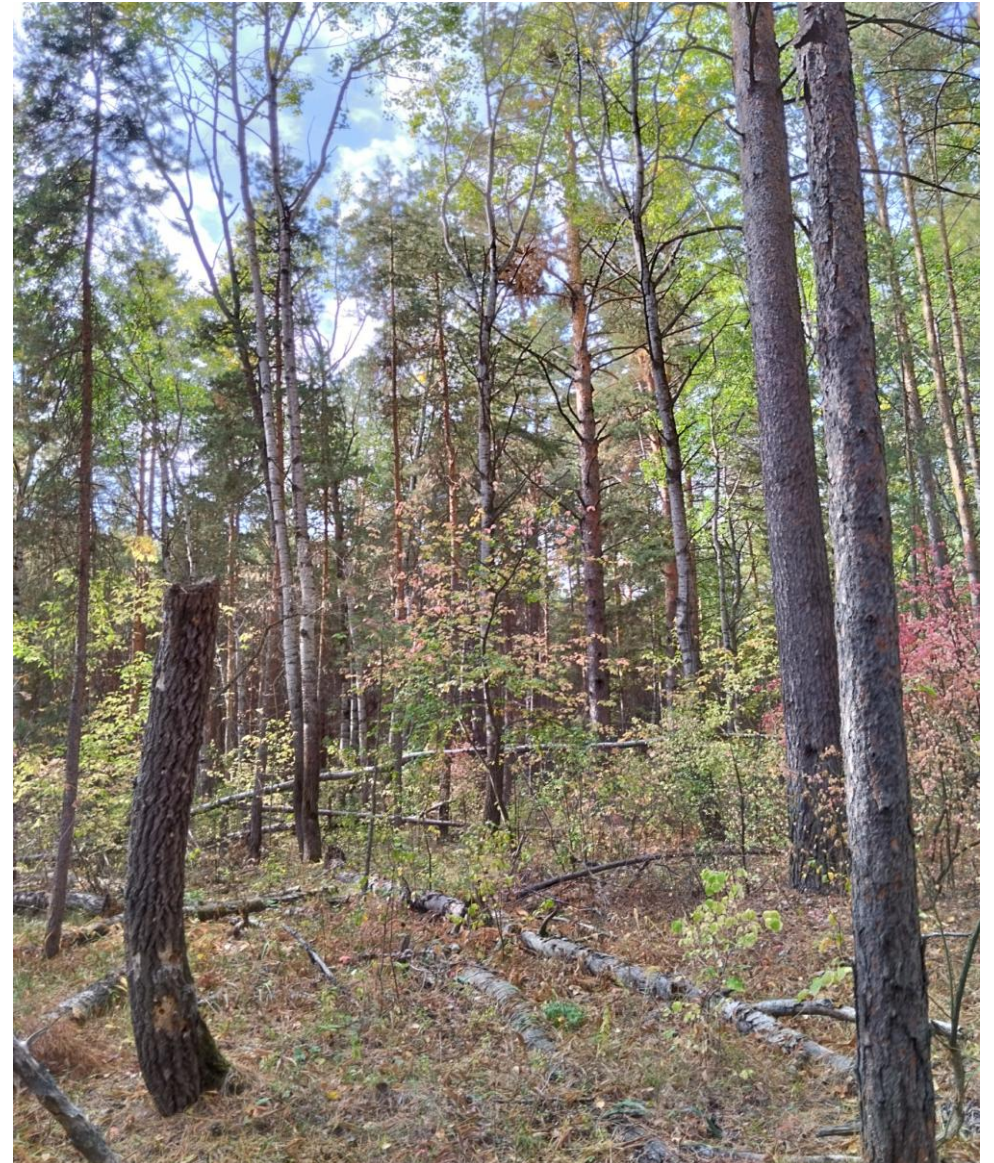


Фото №4. Квартал 74, выдел 22, площадь 2,2 га.

54° 57' 07,3" 47° 57' 13,1"

20.09.2023  
13.24.