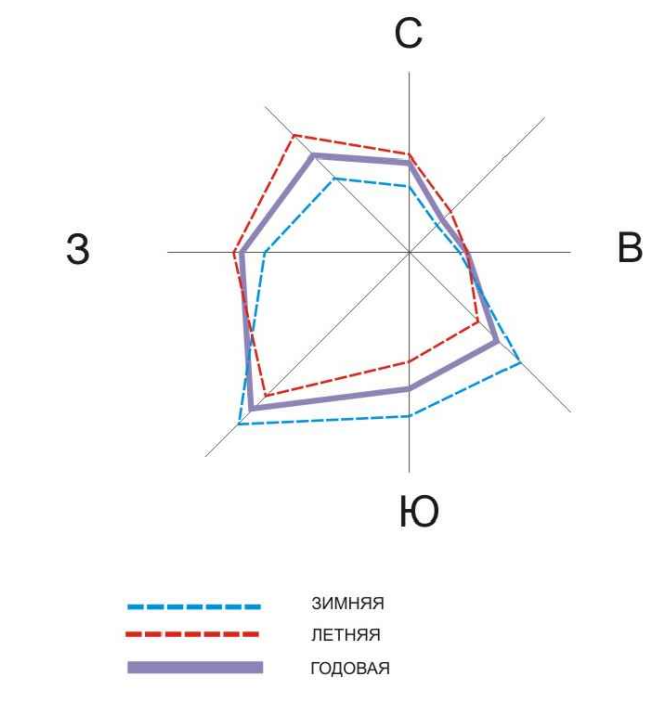
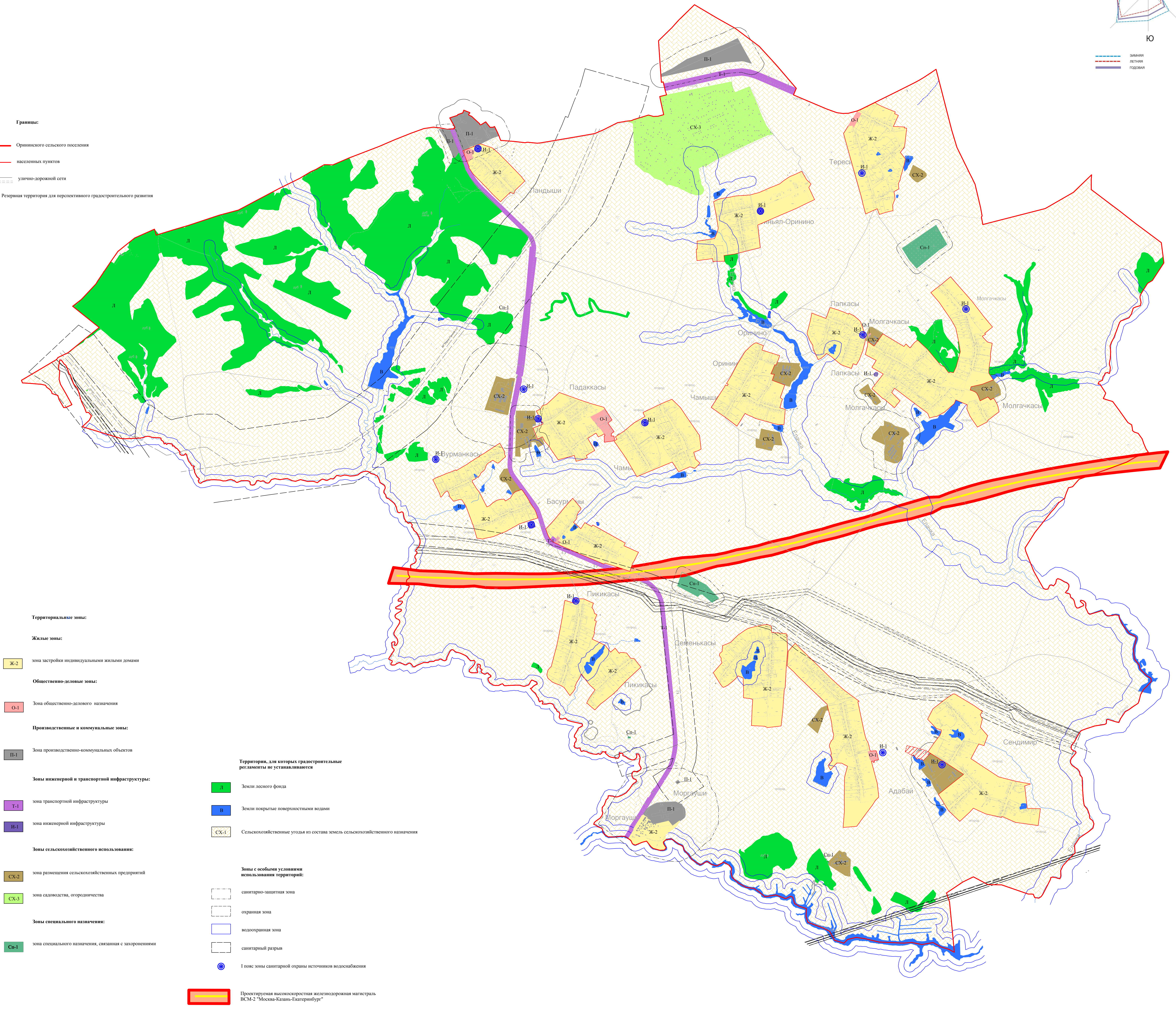


ПРАВИЛА ЗЕМЛЕПОЛЬЗОВАНИЯ И ЗАСТРОЙКИ Орининского сельского поселения Моргаушского района Чувашской Республики



- Границы:**
- Орининского сельского поселения
 - населенных пунктов
 - улично-дорожной сети
 - Резервная территория для перспективного градостроительного развития

- Территориальные зоны:**
- Жилые зоны:**
- Ж-2 зона застройки индивидуальными жилыми домами
- Общественно-деловые зоны:**
- О-1 зона общественно-делового назначения
- Производственные и коммунальные зоны:**
- П-1 зона производственно-коммунальных объектов
- Зоны инженерной и транспортной инфраструктуры:**
- Т-1 зона транспортной инфраструктуры
 - И-1 зона инженерной инфраструктуры
- Зоны сельскохозяйственного использования:**
- СХ-2 зона размещения сельскохозяйственных предприятий
 - СХ-3 зона садоводства, огородничества
- Зоны специального назначения:**
- СВ-1 зона специального назначения, связанная с захоронениями
- Территории, для которых градостроительные регламенты не устанавливаются:**
- Л-1 Земли лесного фонда
 - В-1 Земли покрытые поверхностными водами
 - СХ-1 Сельскохозяйственные угодья из состава земель сельскохозяйственного назначения
- Зоны с особыми условиями использования территорий:**
- санитарно-защитная зона
 - охранная зона
 - водоохранная зона
 - санитарный разрыв
 - Г-1 пояс зоны санитарной охраны источников водоснабжения
- Проектируемая высокоскоростная железнодорожная магистраль ВСМ-2 "Москва-Казань-Екатеринбург"



Орининское сельское поселение Моргаушского района Чувашской Республики				
Итого	Рез. упр.	Лес. фон. фонд	Подполье	Дата
1	2	3	4	5
6	7	8	9	10
11	12	13	14	15
Ориентир: северный полюс				Страна
Моргаушского района Чувашской Республики				Лист
Карта общегородского назначения				Листов
Масштаб 1:10000				1
ООО НПО "Искандер"				1