

УТВЕРЖДАЮ:

Заместитель министра природных ресурсов и  
экологии Чувашской Республики

\_\_\_\_\_

должность

\_\_\_\_\_

Е.М. Дымза

\_\_\_\_\_

фамилия, имя и отчество (при наличии)

\_\_\_\_\_

дата

**Акт**

лесопатологического обследования № 42

лесных насаждений Маринско-Посадское (лесничество)  
Чувашская Республика (субъект Российской Федерации)

Способ лесопатологического обследования: 1. Визуальный   
2. Инструментальный

**Место проведения:**

| Участковое лесничество | Урочище (дача) | Квартал | Выдел | Площадь выдела, га | Лесопатологический выдел | Площадь лесопатологического выдела, га |
|------------------------|----------------|---------|-------|--------------------|--------------------------|--|
| Сотниковское           | -              | 2       | 3     | 0,6                | -                        | -                                      |

Лесопатологическое обследование проведено на общей площади 0,6 га.

Кадастровый номер участка: \_\_\_\_\_  
(для участков, предоставленных в постоянное (бессрочное) пользование, аренду)

Документ о праве пользования: \_\_\_\_\_  
(тип документа о праве пользования, дата, номер, вид разрешенного использования)

Согласовано:

Кесничев по Маринско-Посадскому лесничеству КУ ЧР "Лесная охрана"

Минприроды Чувашии

"\_\_" \_\_\_\_\_ 2024 год

Директор БУ "Маринско-Посадское лесничество"

Минприроды Чувашии

"\_\_" \_\_\_\_\_ 2024 год

О.В. Кузьмин

Ю.А. Попов



2.4.3 Поражено болезнями:

| Болезнь/возбудитель | Порода | Встречаемость % от запаса насаждения | Степень поражения лесного насаждения (слабая, средняя, сильная) |
|---------------------|--------|--------------------------------------|---|
| 1                   | 2      | 3                                    | 4   |
| Губка корневая      | С      | 7,3                                  | слабая  |
| -                   | -      | -                                    | -   |
| -                   | -      | -                                    | -   |

2.5. Выборке подлежит 14,4 % деревьев по запасу, в том числе:

без признаков ослабления 0 %, Причины назначения: \_\_\_\_\_  
 ослабленных 0 %, Причины назначения: \_\_\_\_\_  
 сильно ослабленных 0 %, Причины назначения: \_\_\_\_\_  
 усыхающих 0 %, Причины назначения: \_\_\_\_\_  
 свежего сухостоя 1 %, \_\_\_\_\_  
 свежего ветровала 0 %, \_\_\_\_\_  
 свежего бурелома 4,1 %, \_\_\_\_\_  
 старого сухостоя 3,6 %, \_\_\_\_\_  
 старого ветровала 3,4 %, \_\_\_\_\_  
 старого бурелома 2,3 %, \_\_\_\_\_

2.6. Полнота лесного насаждения после уборки деревьев, подлежащих рубке, составит: 0,6  
 Критическая полнота для данной категории лесных насаждений и преобладающей породы составляет: 0,3

**ЗАКЛЮЧЕНИЕ к инструментальному обследованию участка.**

*В обследованном насаждении в квартале 2, выделе 3 средневзвешенная категория состояния насаждения составляет 1,60, что характеризует насаждение как "ослабленное" с биологической устойчивости. Доля деревьев с признаками повреждения составляет: 14,4%. лесной участок относится к особо защитным участкам леса: участки лесов вокруг сельских населенных пунктов и садовых товариществ.*

*на вышеуказанном лесном участке проведение санитарно-оздоровительных мероприятий не требуется*

| Учетное лесничество | Урочище (дача) | Квартал | Выдел | Площадь выдела, га | Лесопатологический выдел | Площадь лесопатологического выдела | Вид мероприятия        | Площадь мероприятия, га | Порода | Доля выбрасываемой древесины по запасу, % | Рекомендуемый срок проведения мероприятия |
|---------------------|----------------|---------|-------|--------------------|--------------------------|------------------------------------|------------------------|-------------------------|--------|---|---|
| 1                   | 2              | 3       | 4     | 5                  | 6                        | 7                                  | 8                      | 9                       | 10     | 11  | 12  |
| Сотниконовское      | -              | 2       | 3     | 0,6                | -                        | -                                  | не требует мероприятий | 0,6                     | С, Е.  | -   | -   |

Ведомость временной пробной площади и абрис участка прилагаются (приложение 2 и 3 к Акту).

РЕКОМЕНДАЦИИ по проведению мероприятий, не относящихся к мероприятиям по предупреждению распространения вредных организмов нет.

Дата проведения ЛПО: 16.05.2024 года.

Дата составления документа: 13.06.2024 года.

Исполнитель работ по проведению лесопатологического обследования

Фамилия, имя и отчество (при наличии) Коновалова П.Б.

Организация БУ "Мариинско-Посадское лесничество" Минприроды Чувашии

Должность инженер по лесопользованию

Подпись 

Телефон 8 (83542)21368



**Ведомость**

**лесных участков с выявленными несоответствиями таксационным описаниям**

Маринско-Посадское

Чувашская Республика

Лесничество (лесопарк):

Урочище (лесная дача):

Субъект Российской Федерации:

Сотниковское

Участковое лесничество:

| 1                           | 2              | 3             | 4                   | 5                       | 6                        | 7   | 8               | 9                           | 10                                | Таксационная характеристика |        |              |                   |                     |          |        |       | Залежно пробных площадей |                 |                   |  |
|-----------------------------|----------------|---------------|---------------------|-------------------------|--------------------------|-----|-----------------|-----------------------------|-----------------------------------|-----------------------------|--------|--------------|-------------------|---------------------|----------|--------|-------|--------------------------|-----------------|-------------------|--|
|                             |                |               |                     |                         |                          |     |                 |                             |                                   | 11                          | 12     | 13           | 14                | 15                  | 16       | 17     | 18    | 19                       | 20              | 21                |  |
| год проведения обследования | номер квартала | номер участка | площадь участка, га | лесное назначение лесов | категория защитных лесов | ОДУ | категория ланши | номер таксационного участка | площадь таксационного участка, га | состав                      | информ | возраст, лет | средняя высота, м | средний диаметр, см | тип леса | намота | фонст | запас, куб. метра        | количество, шт. | общая площадь, га |  |
| 2013                        | 2              | 3             | 0,6                 | Защитные                | Противопожарные леса     | нет | ТО              |                             |                                   | ЖСЛН-Б-Б                    | Сосна  | 64           | 25                | 24                  | СЛП      | 0,6    | 1А    | 250                      |                 |                   |  |
|                             |                |               |                     |                         |                          |     | Ф               |                             |                                   | ЖСЛН-Б                      | Сосна  | 74           | 25                | 28                  | СЛП      | 0,7    | 1А    | 248(290)                 |                 |                   |  |

Условные обозначения

ТО - таксационные описания

Исполнитель работ по проведению лесопатологического обследования:

Фамилия, имя и отчество (при наличии)

Ф - фактическая характеристика лесного насаждения

Конюшова П.Б.

Подпись



**ВРЕМЕННАЯ ПРОБНАЯ ПЛОЩАДЬ**

1.1 Субъект Российской Федерации: Чувашская Республика  
Лесничество Мариинско-Посадское  
Участковое лесничество: Сотниковское  
Урочище (дача): -  
Квартал 2 Выдел 3 Площадь выдела 0,6 га.  
Лесопатологический выдел: - Площадь лесопатологического выдела 0,6 га.

1.2 Метод перече́та: сплошной перече́т.

Количество лент / площадок: ---  
Размеры площадок (длина x ширина/радиус): ---  
Размер временной пробной площади: Размер временной пробной площади: 0,6 га.

1.3 Фактическая таксационная характеристика насаждения:

Состав: 7С2Л1Е+Б возраст 74 лет тип леса СЛП  
полнота 0,7 ; бонитет 1А ; запас на га 248(290) кбм.  
возобновление отсутствует.

1.4 Номер очага вредных организмов: 26.06.40.22.007.


Тип очага вредных организмов: -  
Фаза развития очага вредных организмов: -

1.5 Причина ослабления, повреждения насаждения и время:

губка корневая (код 466); воздействия шквальных и ураганных ветров прошлых лет, повлекшие слом стволов деревьев (код 822). Время повреждения: 2018 гг.  
Состояние насаждения: ослабленное, Средневзвешенная категория состояния насаждения: 1,6.

1.6 Назначенные мероприятия: не требует мероприятий.

Исполнитель работ по проведению лесопатологического обследования:

Фамилия, имя  
и отчество (при наличии) Коновалова П.Б. Подпись   
Дата составления документа: 13.06.2024 года.







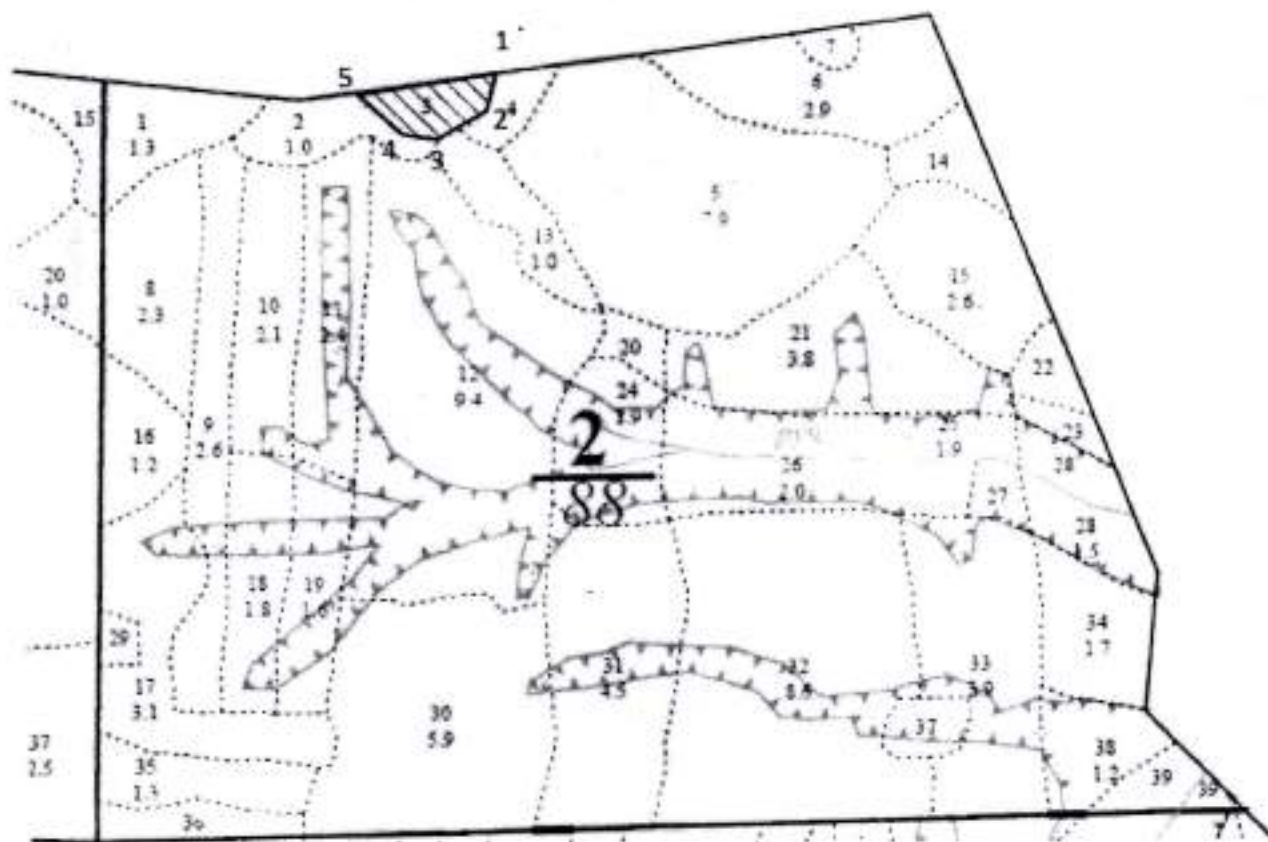
### Абрис участка


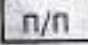

Масштаб 1:10000

N



S



Условные обозначения:  граница мероприятия  п/п ленты перечета  неэксплуатационная площадь

| № квартала | № выдела | № ЛП выдела | Размеры ленты (круговой площадки) перечета |          |           |           | Координаты ПП |  |
|------------|----------|-------------|--|----------|-----------|-----------|---------------|--|
|            |          |             | Сплошной перечет                           | Длина, м | Ширина, м | Радиус, м |               |  |
| 2          | 3        | -           | перечет                                    | -        | -         | -         | 0,60          |  |
|            |          |             |  |          |           |           |               |  |
|            |          |             |  |          |           |           |               |  |
|            |          |             |  |          |           |           |               |  |

| Номера точек | Координаты |            | Длина, м |
|--------------|------------|------------|----------|
| 1->2         | 56.0543130 | 47.8430880 | 32       |
| 2->3         | 56.0538627 | 47.8429700 | 42       |
| 3->4         | 56.0535145 | 47.8424228 | 55       |
| 4->5         | 56.0540188 | 47.8410602 | 20       |
| 5->1         | 56.0543130 | 47.8413177 | 130      |

Исполнитель работ по проведению лесопатологического обследования:

Фамилия, имя и отчество (при наличии)

Коновалова П.Б.

Подпись

Дата составления документа:

13.06.2024 года.

| № выдела | Площадь га | Состав. Подрост, подлесок, покров, почва, рельеф, особенности выдела. Отметка о порослевом происх. Наименование категорий незалес. земель. Хар. лесных культур | ЯРУС | Высота яруса | Элемент леса | Возраст | Высота | Диаметр | Класс | Группа | Бонитет | Тип леса | Полнота | Запас сырораств. леса, кбм |                |                           | Класс | Запас на выделе, кбм |                    |       |              |                | Хозяйственные мероприятия |           |
|----------|------------|--|------|--------------|--------------|---------|--------|---------|-------|--------|---------|----------|---------|----------------------------|----------------|---------------------------|-------|----------------------|--------------------|-------|--------------|----------------|---------------------------|-----------|
|          |            |  |      |              |              |         |        |         |       |        |         |          |         | на 1 га                    | общий на выдел | в т.ч. по состав. породам |       | товарности           | сухостоя (старого) | редин | единич. дер. | Захламленность |                           |           |
|          |            |  |      |              |              |         |        |         |       |        |         |          |         |                            |                |                           |       |                      |                    |       |              | общая          |                           | ликвидная |
| 1        | 2          | 3  | 4    | 5            | 6            | 7       | 8      | 9       | 10    | 11     | 12      | 13       | 14      | 15                         | 16             | 17                        | 18    | 19                   | 20                 | 21    | 22           | 23             | 24                        |           |

1 1.3 Культурные лесные  
10Л 1 28 10 Л 69 28 30 4 2 1А СЛП С2 0.8 370 481 481 1

подрост: 10КЛО; (15); 4 м; 5 тыс.шт/га подлесок: ЛЩ Средний  
озу: Уч-ки лесов вокруг сельских н.п. и сад.товарищ.  
Культуры:, год создания л/к - 1945, обработка почвы - бороздами, состояние - Хорошие

2 1 Культурные лесные  
10Е+Л+Б 1 10 10 Е 23 10 14 2 1 1 ЕЛП С2 0.7 80 80 80

Л  
Б

озу: Уч-ки лесов вокруг сельских н.п. и сад.товарищ.  
Культуры:, год создания л/к - 1991, обработка почвы - бороздами, состояние - Удовлетворительные

3 0.6 Культурные лесные  
8С2Л+Е+Б 1 25 8 С 64 25 24 4 2 1А СЛП С2 0.6 250 150 120 1

2 Л 27 36 С2 30 1

Е  
Б

подлесок: ЛЩ Густой  
Культуры:, год создания л/к - 1950, обработка почвы - бороздами, состояние - Удовлетворительные

4 0.5 Культурные лесные  
8Е1ДВ1Б+КЛО 1 6 8 Е 23 6 10 2 1 3 ЕЛП С2 0.7 40 20 16

1 ДВ С2 2

1 Б 2

КЛО

Культуры:, год создания л/к - 1991, обработка почвы - бороздами, состояние - Удовлетворительные

5 7.9 Культурные лесные  
10ДВ+Б 1 19 10 ДВ 74 19 24 4 2 3 ДКЛПС Д2 0.7 200 1580 1580 1

Б

подрост: 10КЛО; (10); 3 м; 1.5 тыс.шт/га подлесок: ЛЩ Средний  
Культуры:, год создания л/к - 1940, обработка почвы - бороздами, состояние - Удовлетворительные

6 2.9 Культурные лесные  
6ДВЗИЛГ1ДВ 1 24 6 ДВ 69 24 30 4 2 1 ДКЛПС 0.6 250 725 435 1

3 ИЛГ 24 28 Д2 218 2

1 ДВ 110 26 32 72 1

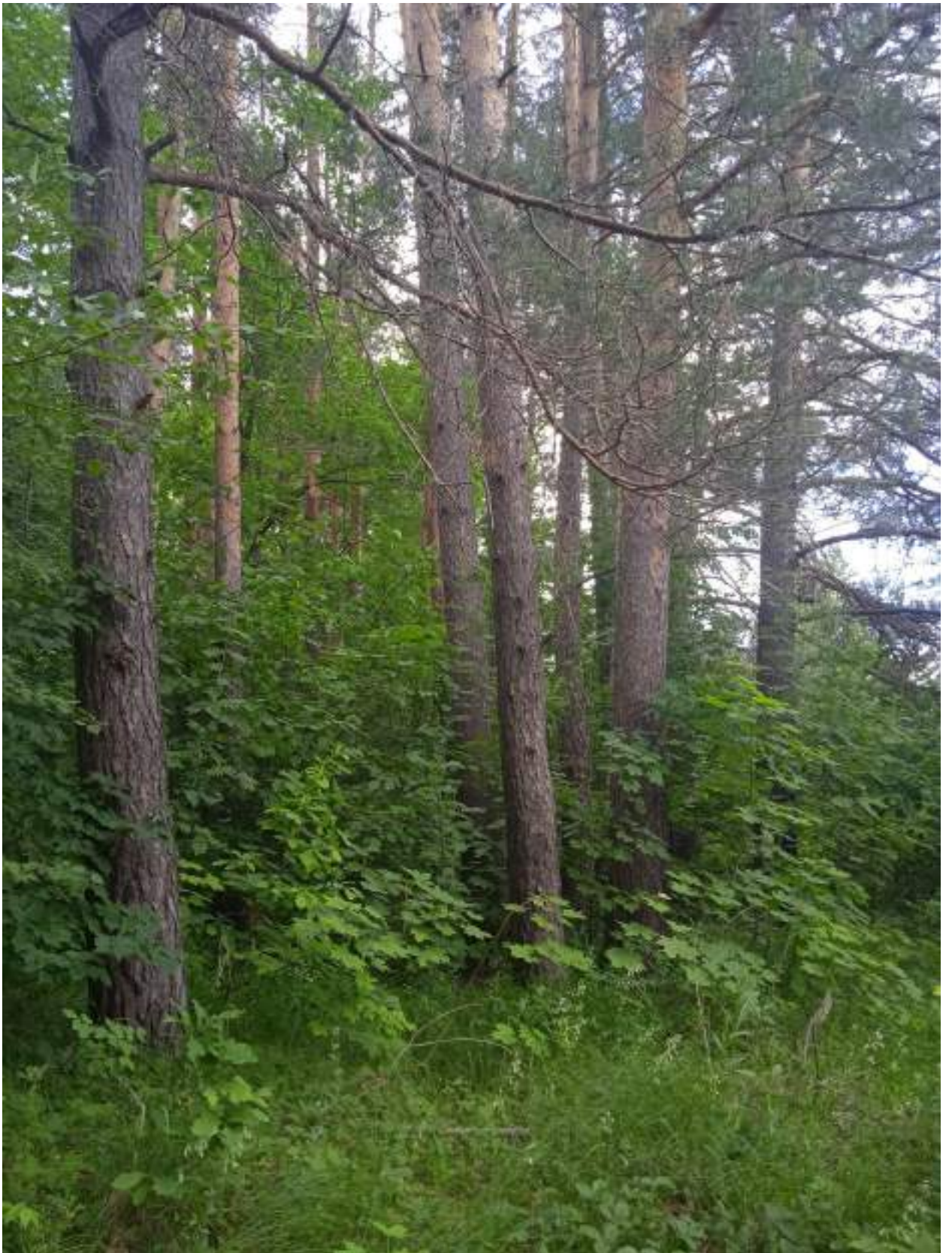
подрост: 10КЛО; (5); 1 м; 7 тыс.шт/га подлесок: ЛЩ БРК ЧР Густой  
Культуры:, год создания л/к - 1945, обработка почвы - бороздами, состояние - Удовлетворительные



56.053993 47.841858 дата 16.05.2024 время 13.10

Сотниковское участковое лесничество, выдел 3 квартала 2

Фото 1



56.054149 47.842609 дата 16.05.2024 время 13.20

Сотниковское участковое лесничество, выдел 3 квартала 2

Фото 2



56.053860 47.842394 дата 16.05.2024 время 13.30

Сотниковское участковое лесничество, выдел 3 квартала 2

Фото 3