

УТВЕРЖДАЮ:

Заместитель министра природных ресурсов и
экологии Чувашской Республики

должность

Е.М. Дымза

фамилия, имя и отчество (при наличии)

дата

АКТ

лесопатологического обследования № 32

лесных насаждений Канашское (лесничество)
Чувашская Республика (субъект Российской Федерации)

Способ лесопатологического обследования: 1. Визуальный
2. Инструментальный

Место проведения:

Участковое лесничество	Урочище (дача)	Квартал	Выдел	Площадь выдела, га	Лесопато- логический выдел	Площадь лесопатологи- ческого выдела, га
Янтиковское	-	20	6	8,2	1	3,0

Лесопатологическое обследование проведено на общей площади 3 га.

Кадастровый номер участка: _____

(для участков, предоставленных в постоянное (бессрочное) пользование, аренду)

Документ о праве пользования: _____

(тип документа о праве пользования, дата, номер, вид разрешенного использования)

Согласовано:

Лесничий по Канашскому лесничеству
КУ ЧР "Лесная охрана"

Минприроды Чувашии

"04" 06 2024 год

Директор БУ "Канашское лесничество"

Минприроды Чувашии

"04" 06 2024 год

В.И. Глухов

Р. Юнусов

2. Инструментальное (детальное) обследование лесных насаждений.

2.1. Лесничество Канаишское
Участковое лесничество Янтиковское
Урочище (дача) - Квартал 20 Выдел 6
Лесопатологический выдел 1

Наличие ограничений или особенностей участка, влияющих на назначение СОМ:

в выделе имеется ОЗУ: участки лесов вокруг сельских населенных пунктов и садовых товариществ.

(отметка о наличии ООПТ, ОЗУ, водоохранной зоны, радиоактивного загрязнения лесов, угрозы возникновения очагов вредных организмов или пожарной опасности в лесах)

2.2. Фактическая таксационная характеристика лесного насаждения не соответствует таксационному описанию.

Причины несоответствия:

неравномерный состав и другие характеристики насаждения.

Ведомость лесных участков с выявленными несоответствиями таксационным описаниям приведена в приложении 1 к данному Акту.

2.3. Состояние насаждений:

<i>устойчивое (СКС < 1,50)</i>	<input type="checkbox"/>
<i>с нарушенной устойчивостью (СКС ≥ 1,51-≤ 4,50)</i>	<input checked="" type="checkbox"/>
<i>с утраченной устойчивостью (СКС ≥ 4,51)</i>	<input type="checkbox"/>

2.4. Средневзвешенная категория состояния 2,77

Причины ослабления, повреждения насаждения:

воздействия сильных ветров текущего года, повлекшие наклон более 10°, изгиб или вывал деревьев (код 881); воздействия сильных ветров прошлых лет, повлекшие наклон более 10°, изгиб или вывал деревьев (код 821). Данные причины определены по следующим признакам: обрыв корней (вывал) свежий; обрыв корней (вывал) прошлых лет.

2.5. Выборке подлежит 20,2 % деревьев по запасу, в том числе:

без признаков ослабления 0 %,
 ослабленных 0 %,
 сильно ослабленных 0 %,
 усыхающих 0 %,
 свежего сухостоя 4,4 %,
 свежего ветровала 0,2 %,
 свежего бурелома 0 %,
 старого сухостоя 15,4 %,
 старого ветровала 0,2 %,
 старого бурелома 0 %.

Причины назначения: _____
 Причины назначения: _____
 Причины назначения: _____
 Причины назначения: _____

2.6. Полнота лесного насаждения после уборки деревьев, подлежащих рубке, составит: 0,6. Критическая полнота для данной категории лесных насаждений и преобладающей породы составляет: не лимитируется

ЗАКЛЮЧЕНИЕ к инструментальному обследованию участка.

В обследованном насаждении средневзвешенная категория состояния насаждения составляет 2,77, что характеризует данное насаждение как «сильно ослабленное», с нарушенной биологической устойчивостью. Доля деревьев с наличием признаков повреждения составляет 20,2%. Лесной участок относится к особо защитным участкам. С целью предотвращения негативных процессов, снижения ущерба от их воздействия назначена выборочная санитарная рубка. Запас вырубаемой древесины составит 91 куб.м.

Участковое лесничество	Урочище (дача)	Квартал	Выдел	Площадь выдела, га	Лесопатологический выдел	Площадь лесопатологического выдела	Вид мероприятия	Площадь мероприятия, га	Породы	Доля вырубимой древесины по запасу, %	Рекомендуемый срок проведения мероприятия
1	2	3	4	5	6	7	8	9	10	11	12
Янтиковское		20	6	8,2	1	3	ВСП	3	Д, Кл, Лп, В.	20,2	до 2026 года

Ведомость временной пробной площади и абрис участка прилагаются (приложение 2 и 3 к Акту).

РЕКОМЕНДАЦИИ по проведению мероприятий, не относящихся к мероприятиям по предупреждению распространения вредных организмов: нет.

Дата проведения ЛПО: 23.05.2024 года.

Дата составления документа: 04.06.2024 года.

Исполнитель работ по проведению лесопатологического обследования
 Фамилия, имя и отчество (при наличии) Мерескин И.А.

Организация БУ "Канашское лесничество" Минприроды Чувашии

Должность Заместитель директора

Подпись _____
 Телефон 88353320253

Ведомость

лесных участков с выявленными несоответствиями таксационным описаниям

Субъект Российской Федерации: Чувашская Республика

Лесничество (лесопарк): Канаишское

Участковое лесничество: Антиковское

Урочище (лесная дача): -

1	2	3	4	5	6	7	8	9	10	Таксационная характеристика									Заложено пробных площадей			
										11	12	13	14	15	16	17	18	19	20	21		
Год проведения лесопро젝та	Номер квартала	Номер выдела	Площадь выдела, га	Целевое назначение лесов	Категория защитных лесов	Участки лесов вокруг сельских населенных пунктов и садовых товариществ	Источник данных	Номер лесопатологического выдела	Площадь выдела	Лесопатологического выдела	состав	порода	возраст, лет	средняя высота, м	средний диаметр, см	тип леса	плотота	бонитет	затлас, куб. м/га	количество, шт.	Общая площадь, га	
2019	20	6	8,2	Защитные	Противоразнозные леса	Участки лесов вокруг сельских населенных пунктов и садовых товариществ	ТО	1	3		бДКжЛп	Дуб	65	18	24	ДКЛПС	0,6	2	140	0		
							Ф	1	3		8ДКж+Лп+В	Дуб	65	18	26	ДКЛПС	0,7	2	150 (120 сыроват, 30 потиш.)	0		

Условные обозначения

ТО - таксационные описания

Ф - фактическая характеристика лесного насаждения

Исполнитель работ по проведению лесопатологического обследования:

Фамилия, имя и отчество (при наличии)

Мерескин И.А.

Подпись

ВРЕМЕННАЯ ПРОБНАЯ ПЛОЩАДЬ

1.1 Субъект Российской Федерации: Чувашская Республика
Лесничество Канашское
Участковое лесничество: Янтиковское
Урочище (дача): -
Квартал 20 Выдел 6 Площадь выдела 8,2 га.
Лесопатологический выдел: 1 Площадь лесопатологического выдела 3 га.

1.2 Метод перече́та: сплошной перече́т.

Количество лент / площадок: ---
Размеры площадок (длина x ширина/радиус): ---
Размер временной пробной площади: Размер временной пробной площади: 3 га.

1.3 Фактическая таксационная характеристика насаждения:

Состав: 8Д2Кл+Лп+В возраст 65 лет тип леса ДКЛПС
полнота 0,7; бонитет 2; запас на га 120(150) кбм.
возобновление отсутствует.

1.4 Номер очага вредных организмов: б/н.

Тип очага вредных организмов: -

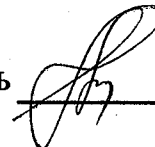
Фаза развития очага вредных организмов: -

1.5 Причина ослабления, повреждения насаждения и время:

воздействия сильных ветров текущего года, повлекшие наклон более 10°, изгиб или вывал деревьев (код 881); воздействия сильных ветров прошлых лет, повлекшие наклон более 10°, изгиб или вывал деревьев (код 821). Время повреждения: 2020-2024 гг. Состояние насаждения: сильно ослабленное, Средневзвешенная категория состояния насаждения: 2,77.

1.6 Назначенные мероприятия: ВСП.

Исполнитель работ по проведению лесопатологического обследования:

Фамилия, имя
и отчество (при наличии) Мерескин И.А. Подпись 
Дата составления документа: 04.06.2024 года.

Порода3: Лп. СКС породы: 1,33.

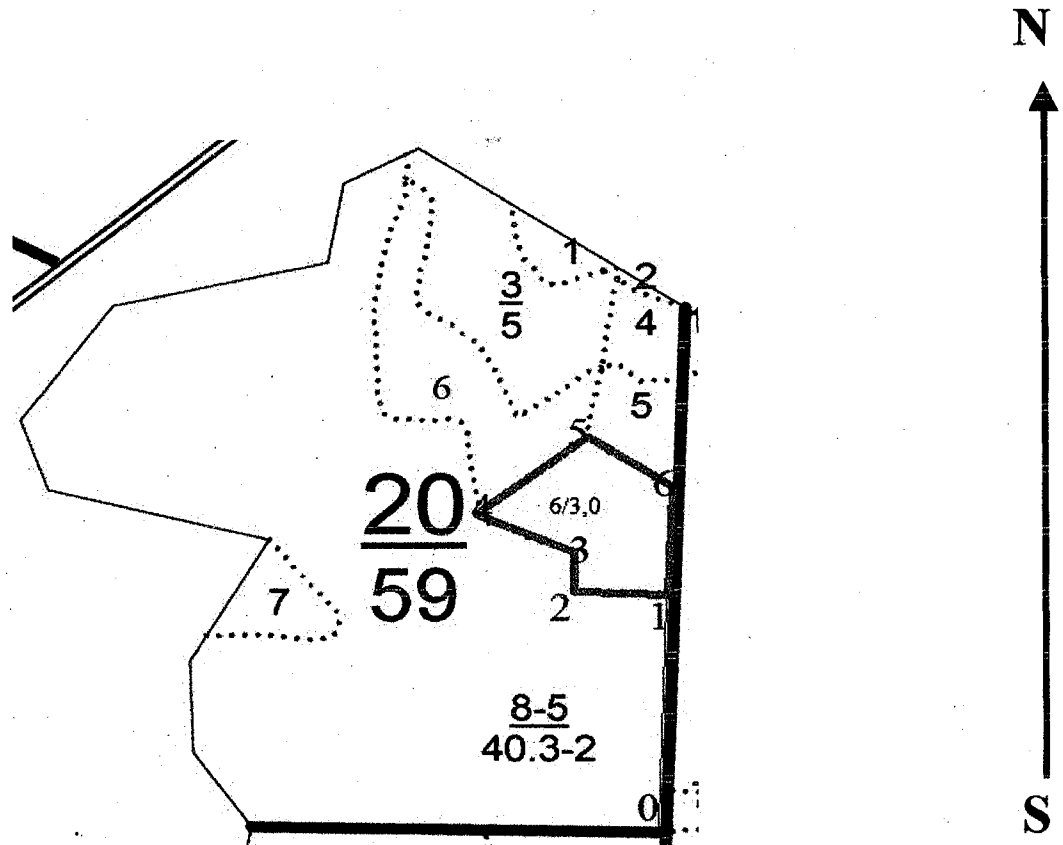
Ступени толщины см	Количество деревьев по категориям состояния, шт.																Всего		
	1		2		3		4		5		5 (а,б,в)			5 (г,д,е)			шт./ куб.м.	в т.ч. подлежит рубке, %	
	Н	З	Н	З	Н	З	Н	З	Н	З	Н	З	О	Н	З	О			
1	2	3	4	5	6	7	8	9	10	11	12	13	14	15	16	17	18	19	
8	1																	1/0,03	
12	8																	8/0,64	
16	15																	15/2,4	
20	11																	11/3,08	
24	14		2								2							18/7,92	3,4
28	3		1															4/2,52	
32	1		1															2/1,68	
-																		0/0	
-																		0/0	
-																		0/0	
итого, шт	53		4								2							59	3,3898305
итого, куб.м.	15,0		2,4								0,9							18,3	4,9
итого, куб.%	82		13,1								4,9							100	4,9

Порода4: В. СКС породы: 2,39.

Ступени толщины см	Количество деревьев по категориям состояния, шт.																Всего		
	1		2		3		4		5		5 (а,б,в)			5 (г,д,е)			шт./ куб.м.	в т.ч. подлежит рубке, %	
	Н	З	Н	З	Н	З	Н	З	Н	З	Н	З	О	Н	З	О			
1	2	3	4	5	6	7	8	9	10	11	12	13	14	15	16	17	18	19	
8	1																	1/0,02	
12	3													2				5/0,3	9,5
16	2																	2/0,26	
20	2										1							3/0,7	4,8
24	3													1				4/1,33	4,8
28	1		1															2/0,94	
32	1																	1/0,66	
36														2				2/1,64	9,5
44	1																	1/1,18	
более 44																		0/0	
итого, шт	14		1								1			5				21	28,571429
итого, куб.м.	4,2		0,5								0,2			2,1				7,0	32,9
итого, куб.%	60		7,1								2,9			30				100	32,9

Абрис участка

Масштаб 1:10000



Условные обозначения:		граница мероприятия		ленты перечета		неэксплуатационная площадь
-----------------------	--	---------------------	--	----------------	--	----------------------------

№ квартала	№ выдела	№ ЛП выдела	Размеры ленты (круговой площадки) перечета					Координаты ЛП	
			Сплошной перечет	Длина, м	Ширина, м	Радиус, м	Площадь, га		
20	6	1	перечет	-	-	-	3,00		

Номера точек	Координаты		Длина, м
0	55.6690	47.78199	366
1	55.66420	47.78249	125
2	55.6642	47.78046	55
3	55.66463	47.78050	85
4	55.66504	47.77947	156
5	55.66620	47.78088	145
6	55.66547	47.78266	145

Исполнитель работ по проведению лесопатологического обследования:

Фамилия, имя
и отчество (при наличии)

Мерескин И.А.

Подпись

Дата составления документа:

04.06.2024 года.

Противорозные леса

Янниковское участ. л-во

№	Пло-щадь	Состав	Подрост	по	Я	Вы-	Эле-	Воз	Вы-	Ди	Кл	Гр	Ю	Тип	Полн	Запас	сырост.	Кл	Запас	на	выделе,	дес.МЗ	
1	2	3	4	5	6	7	8	9	10	11	12	13	14	15	16	17	18	19	20	21	22	23	24
1	7	сеенокос	сухопольный, среднего качества, чистый,																				
2	1	лесные культуры		20	Д	75	20	24	4	2	2	2	2	ДКЛПС	0,5	14	1	1				0	
3	5,0	подлесок: ЛЩ средний		17	Д	55	17	20	3	2	2	2	2	ДКЛПС	0,6	13	65	26				5	
		культуры-45 т., состояние неудовлетворительные, годные условия																					
		озу: Уч-ки лесов	окр.сельск.насел.пункт. и сагов.товар																				
4	1,2	подлесок: ЛЩ густой		18	Д	65	18	20	4	2	2	2	2	ДКЛПС	0,6	14	17	12				1	
		озу: Уч-ки лесов	окр.сельск.насел.пункт. и сагов.товар																				
5	1,5	подлесок: ЛЩ густой		23	Д	110	24	36	6	3	3	3	3	ДКЛПС	0,4	13	20	12				3	
		озу: Уч-ки лесов	окр.сельск.насел.пункт. и сагов.товар																				
6	8,2	подлесок: ЛЩ густой		18	Д	65	18	24	4	2	2	2	2	ДКЛПС	0,6	14	115	69				8	
		озу: Уч-ки лесов	окр.сельск.насел.пункт. и сагов.товар																				
7	1,3	подлесок: ЛЩ густой		22	Д	80	22	28	4	2	2	2	2	ДКЛПС	0,6	19	25	17				1	
		озу: Уч-ки лесов	окр.сельск.насел.пункт. и сагов.товар																				



дата 23.05.2024
время 11-23
координат 55,665577
47,77748



дата 23.05.2024
время 12-11
координат 55,665734
47,777238



дата	23.05.2024
время	13-17
координат	55,665965 47,778001