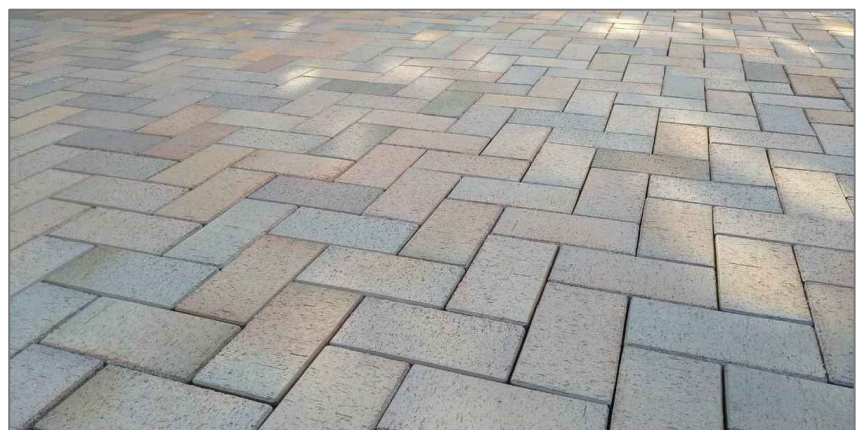




БЛАГОУСТРОЙСТВО И УКРЕПЛЕНИЕ СКЛОНОВ РЕКИ ПАРКЛЕТАМИ И ПРИРОДНЫМ КАМНЕМ:



ВАРИАНТЫ ПОКРЫТИЙ ИЗ ДЕРЕВА И БРУСЧАТКИ

						НПД-10/22-П-АР			
						Благоустройство Музея хлеба, расположенный по адресу: Чувашская Республика, поселок городского типа Батырево, ул.Ленина, 21			
Изм.	Кол.уч.	Лист	№ док.	Подпись	Дата		Стадия	Лист	Листов
							П	25	
						Предложения по благоустройству русла реки, замощению			
						ООО "НПП Наследие"			
ГИП		Зверев С.И.							
Н. контр		Кондратьев О.Ф.							

СОГЛАСОВАНО

Взам. инв. N

Подпись и дата

Инв. N подл