



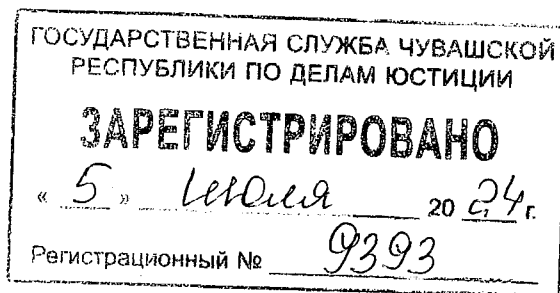
ЧĂВАШ РЕСПУБЛИКИН КУЛЬТУРА,
НАЦИОНАЛЬНОСЕН ЁСЁСЕН ТАТА
АРХИВ ЁСЁН МИНИСТЕРСТВИ

МИНИСТЕРСТВО КУЛЬТУРЫ,
ПО ДЕЛАМ НАЦИОНАЛЬНОСТЕЙ И
АРХИВНОГО ДЕЛА ЧУВАШСКОЙ РЕСПУБЛИКИ

ПРИКАЗ
07.06.2024 01-05/277 №
Шупашкар хули

ПРИКАЗ
07.06.2024 № 01-05/277
г. Чебоксары

Об утверждении границ территории объекта культурного наследия (памятника истории и культуры) регионального (республиканского) значения «Школа, открытая в 1873 г. по инициативе И.Н. Ульянова», дата создания (возникновения) не определена, расположенного по адресу: Чувашская Республика, Батыревский муниципальный округ, с. Первомайское, ул. Школьная, д. 4



В соответствии с Федеральным законом от 25 июня 2002 г. № 73-ФЗ «Об объектах культурного наследия (памятниках истории и культуры) народов Российской Федерации», Законом Чувашской Республики от 12 апреля 2005 г. № 10 «Об объектах культурного наследия (памятниках истории и культуры) в Чувашской Республике», постановлением Кабинета Министров Чувашской Республики от 4 июня 2012 г. № 216 «Вопросы Министерства культуры, по делам национальностей и архивного дела Чувашской Республики» п р и к а з ы в а ю:

1. Утвердить прилагаемые границы территории объекта культурного наследия (памятника истории и культуры) регионального (республиканского) значения «Школа, открытая в 1873 г. по инициативе И.Н. Ульянова», дата создания (возникновения) не определена, расположенного по адресу: Чувашская Республика, Батыревский муниципальный округ, с. Первомайское, ул. Школьная, д. 4, принятого на государственную охрану постановлением Совета Министров Чувашской АССР от 25 февраля 1974 г. № 128 «Об утверждении списков памятников истории и культуры Чувашской АССР, подлежащих государственной охране».

2. Контроль за исполнением настоящего приказа возложить на первого заместителя министра культуры, по делам национальностей и архивного дела Чувашской Республики, курирующего соответствующее направление деятельности.

3. Настоящий приказ вступает в силу через десять дней после дня его официального опубликования.

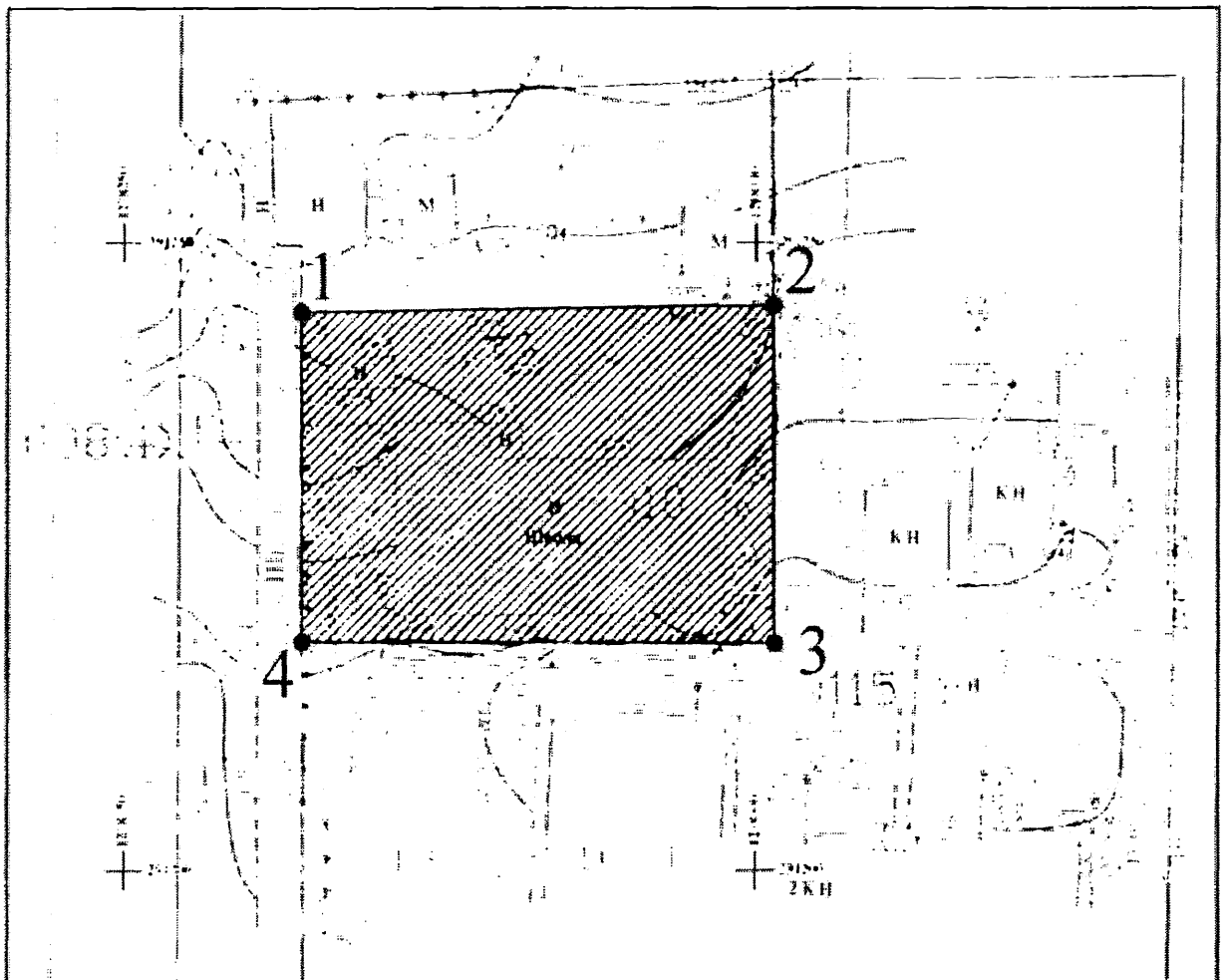
Министр

С.А. Каликова

Утверждены
приказом Министерства культуры,
по делам национальностей и архивного дела
Чувашской Республики
от 07.06.2024 № 01-05/277

Границы
территории объекта культурного наследия (памятника истории и культуры)
регионального (республиканского) значения «Школа, открытая в 1873 г.
по инициативе И.Н. Ульянова», дата создания (возникновения) не определена,
расположенного по адресу: Чувашская Республика, Батыревский
муниципальный округ, с. Первомайское, ул. Школьная, д. 4

Схема границ территории объекта культурного наследия (памятника истории и культуры) регионального (республиканского) значения «Школа, открытая в 1873 г. по инициативе И.Н. Ульянова», дата создания (возникновения) не определена, расположенного по адресу: Чувашская Республика, Батыревский муниципальный округ, с. Первомайское, ул. Школьная, д. 4 (далее - объект культурного наследия):



**Координаты
характерных точек границ территории объекта культурного наследия
в местной системе координат МСК-21**

Номера точек	Координаты	
	X	Y
1	291244.47	1238264.11
2	291244.98	1238301.38
3	291218.14	1238301.49
4	291218.24	1238264.18
1	291244.47	1238264.11

Площадь – 990 кв. м.

Периметр – 127,6 м.

Описание границ территории объекта культурного наследия

Прохождение границы		Описание прохождения границы
от точки	до точки	
1	2	От точки 1, расположенной от западной угловой точки № 167 земельного участка с кадастровым номером 21:08:060304:10 5,4 м на юг на границе земельного участка с кадастровым номером 21:08:060304:10, 37,3 м на восток до точки 2, расположенной на границе земельного участка с кадастровым номером 21:08:060304:10
2	3	От точки 2 по границе земельного участка с кадастровым номером 21:08:060304:10 на юг 26,8 м до точки 3, расположенной на юго-восточной угловой точке земельного участка с кадастровым номером 21:08:060304:10
3	4	От точки 3 по границе земельного участка с кадастровым номером 21:08:060304:10 на запад 37,3 м до точки 4, расположенной на юго-западной угловой точке земельного участка с кадастровым номером 21:08:060304:10
4	1	От точки 4 по границе земельного участка с кадастровым номером 21:08:060304:10 на север 26,2 м до точки 1