

УТВЕРЖДАЮ:

Заместитель министра природных ресурсов и
экологии Чувашской Республики

должность

Е.М.Дымза

фамилия, имя и отчество (при наличии)

дата

Акт

лесопатологического обследования № 76

лесных насаждений _____ **(лесничество)**
Чувашская Республика _____ **Канашское** _____
_____ **(субъект Российской Федерации)**

Способ лесопатологического обследования:

1. Визуальный

2. Инструментальный

Место проведения:

Участковое лесничество	Урочище (дача)	Квартал	Выдел	Площадь выдела, га	Лесопато- логический выдел	Площадь лесопатологи- ческого выдела, га
Комсомольское	-	24	45	16,6	1	0,5

Лесопатологическое обследование проведено на общей площади 0,5 га.

Кадастровый номер участка: _____

(для участков, предоставленных в постоянное (бессрочное) пользование, аренду)

Документ о праве пользования: _____

(тип документа о праве пользования, дата, номер, вид разрешенного использования)

Директор БУ "Канашское лесничество"

Минприроды Чувашии

"03" августа 2023 год



И.Р.Юнусов

Согласовано:

Лесничий по Канашскому лесничеству

КУ "Лесная охрана" Минприроды Чувашии

"03" августа 2023 год



В.И.Глухов

2. Инструментальное (детальное) обследование лесных насаждений.

2.1 . Лесничество Канаашское
Участковое лесничество Комсомольское
Урочище (дача) - Квартал 24 Выдел 45
Лесопатологический выдел I

Наличие ограничений или особенностей участка, влияющих на назначение СОМ:

имеется угроза увеличения пожарной опасности в лесах;

имеется угроза возникновения очагов вредных организмов;

(отметка о наличии ООПТ, ОЗУ, водоохранной зоны, радиоактивного загрязнения лесов, угрозы возникновения очагов вредных организмов или пожарной опасности в лесах)

2.2. Фактическая таксационная характеристика лесного насаждения

не соответствует таксационному описанию.

Причины несоответствия:

неравномерный состав древостоя, несоответствие полноты и запаса.

Ведомость лесных участков с выявленными несоответствиями таксационным описаниям приведена в приложении I к данному Акту.

2.3. Состояние насаждений:

устойчивое ($СКС < 1,50$)	<input type="checkbox"/>
с нарушенной устойчивостью ($СКС \geq 1,51 - \leq 4,50$)	<input checked="" type="checkbox"/>
с утраченной устойчивостью ($СКС \geq 4,51$)	<input type="checkbox"/>

2.4. Средневзвешенная категория состояния 2,81

Причины ослабления, повреждения насаждения:

воздействия шквалистых и ураганных ветров прошлых лет, повлекшие слом стволов деревьев (код 822). Данные причины определены по следующим признакам: слом ствола под кроной прошлых лет.

2.5. Выборке подлежит 45,2 % деревьев по запасу, в том числе:

без признаков ослабления 0 %,
ослабленных 0 %,
сильно ослабленных 0 %,
усыхающих 0 %,
свежего сухостоя 0 %,
свежего ветровала 0 %,
свежего бурелома 0 %,
старого сухостоя 0,8 %,
старого ветровала 0 %,
старого бурелома 44,4 %.

Причины назначения: _____
Причины назначения: _____
Причины назначения: _____
Причины назначения: _____

2.6. Полнота лесного насаждения после уборки деревьев, подлежащих рубке, составит: 0,3.
Критическая полнота для данной категории лесных насаждений и преобладающей породы составляет: 0,3

ЗАКЛЮЧЕНИЕ к инструментальному обследованию участка.

В обследованном насаждении в квартале 24, выделе 45 средневзвешенная категория состояния насаждения составляет 2,81 сильно ослабленные лесные насаждения. Вырубаемый запас на площади 35м3. Данная площадь относится к эксплуатационным. Согласно п 51 приказа №912 в эксплуатационных лесах ВСП не проводятся. Насаждение повреждено буреломом и структура древесины разрушена. Дровянной древесины более 90% от общего запаса поврежденных деревьев. С целью предотвращения негативных процессов, снижения ущерба от их воздействия назначено: УНД на площади 0,5 га. (п57 приказа №912 от 09.11.2020). Вырубаемый запас 76 м3.

Участковое лесничество	Урочище (дача)	Квартал	Выдел	Площадь выдела, га	Лесопатологический выдел	Площадь лесопатологического выдела	Вид мероприятия	Площадь мероприятия, га	Породы	Доля выбираемой древесины по запасу, %	Рекомендуемый срок проведения мероприятия
1	2	3	4	5	6	7	8	9	10	11	12
Комсомольское		24	45	16,6	1	0,5	УНД	0,5	Ос, Лп, Е, Б, С.	45,2	до 2025 года

Ведомость временной пробной площади и абрис участка прилагаются (приложение 2 и 3 к Акту).

РЕКОМЕНДАЦИИ по проведению мероприятий, не относящихся к мероприятиям по предупреждению распространения вредных организмов: нет.

Дата проведения ЛПО: 12.07.2023 года.

Дата составления документа: 03.08.2023 года.

Исполнитель работ по проведению лесопатологического обследования

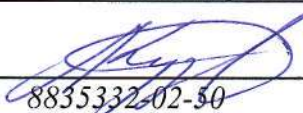
Фамилия, имя и отчество (при наличии) Кузьмин С.А.

Организация БУ "Канашское лесничество" Минприроды Чувашии

Должность Инженер по охране и защите леса

Подпись

Телефон


8835332-02-50

Результаты проведения лесопатологического обследования лесных насаждений

за июль 2023 г.

Субъект Российской Федерации: Чувашская Республика
Участковое лесничество: Комсомольское
Лесничество (лесопарк): Канашское
Урочище (лесная дача):

Номер квартала	Номер выдела	Площадь выдела, га	Целевое назначение лесов	Категория защитных лесов	ОЗУ	Номер лесопатологического выдела	Площадь лесопатологического выдела, га	Таксономическая характеристика лесного насаждения										Число деревьев на пробке, шт.	Распределение деревьев по категориям состояния, % от запаса												Назначенные мероприятия											
								состав	попоя	возраст	средняя высота, м	средний диаметр, см	тип леса	полнота	бонитет	запас, куб. м/га	без признаков ослабления		ослабленные			сильно ослабленные			умякающие			свежий сухой	старый сухой	свежий ветровал	старый ветровал	свежий бурелом	старый бурелом	Причина ослабления, поврежденная	Подлежит рубке, % от запаса	вид	площадь, га					
1	2	45	16,6	0,5	нет	1	0,5	60с3лп1Б+Е+С	Ос	-	-	-	-	-	-	-	-	-	150 (80-яловые, 70-попийне)	139	54,8	18	19	20	21	22	23	24	25	26	27	28	29	30	31	32	33	34	35	36	УИД	0,5
24	45	16,6	0,5	нет	1	0,5	0,5	ДСНО С	Е	-	-	-	-	-	-	-	-	-	26,7	45,2	139	18	19	20	21	22	23	24	25	26	27	28	29	30	31	32	33	34	35	36	УИД	0,5

Условные обозначения: Н - деревья не подлежат рубке; Р - деревья подлежат рубке.

Исполнитель работ по проведению лесопатологического обследования:

Фамилия, имя и отчество (при наличии)

Кузьмин С.А.

Подпись

Дата составления документа

03.08.2023



Ведомость

лесных участков с выявленными несоответствиями таксационным описаниям

Субъект Российской Федерации:

Чувашская Республика

Лесничество (лесопарк):

Канашиское

Участковое лесничество:

Комсомольское

Урочище (лесная дача):

1	2	3	4	5	6	7	8	9	10	Таксационная характеристика								Заложено пробных площадей		
										11	12	13	14	15	16	17	18	19	20	21
год проведения лесосурьейства	номер квартала	номер выдела	площадь выдела, га	целевое назначение лесов	категория защитных лесов	ОЗУ	источник данных	номер лесопатологического выдела	площадь выдела, га	состав	порода	возраст, лет	средняя высота, м	средний диаметр, см	тип леса	поднота	бонитет	запас, куб. м/га	количество, шт.	общая площадь, га
2019	24	45	16,6	Эксплуатационные		нет	ТО	1	0,5	4Лп3Б2Ос1Д	Липа	65	21	24	ДСНОС	0,7	2	340	1	0,5
							Ф	1	0,5	6Ос3Лп1Б+Е+С	Осина	65	21	26	ДСНОС	0,5	2	150 (80-эловые, 70-пихиные)	1	0,5

Условные обозначения

ТО - таксационные описания

Ф - фактическая характеристика лесного насаждения

Исполнитель работ по проведению лесопатологического обследования:

Фамилия, имя и отчество (при наличии)

Кузьмин С.А.

Подпись

ВРЕМЕННАЯ ПРОБНАЯ ПЛОЩАДЬ

1.1 Субъект Российской Федерации: Чувашская Республика
Лесничество Канашское
Участковое лесничество: Комсомольское
Урочище (дача): -
Квартал 24 Выдел 45 Площадь выдела 16,6 га.
Лесопатологический выдел: 1 Площадь лесопатологического выдела 0,5 га.

1.2 Метод перече́та: сплошной перече́т.

Количество лент / площадок: ---
Размеры площадок (длина x ширина/радиус): ---
Размер временной пробной площади: 0,5 га.

1.3 Фактиче́кая такса́ционная характеристика насаждения:

Состав: 6Ос3Лп1Б+Е+С возраст 65 лет тип леса ДСНОС
полнота 0,5 ; бонитет 2 ; запас на га 80/150 кбм.
возобновление отсутствует.

1.4 Но́мер очага вредных организмов: б/н.


Тип очага вредных организмов: -
Фаза развития очага вредных организмов: -

1.5 При́чина ослабления, повреждения насаждения и время:

воздействия шквалистых и ураганных ветров прошлых лет, повлекшие слом стволов деревьев (код 822). Время повреждения: 2021-2022 гг. Состояние насаждения: сильно ослабленное, Средневзвешенная категория состояния насаждения: 2,81.

1.6 Назначенные мероприятия: УНД.

Исполнитель работ по проведению лесопатологического обследования:

Фамилия, имя
и отчество (при наличии) Кузьмин С.А. Подпись 
Дата составления документа: 03.08.2023 года.

ВЕДОМОСТЬ ПЕРЕЧЕТА ДЕРЕВЬЕВ

Итоговая ведомость по насаждению. СКС насаждения: 2,81.

Ступени толщины см	Количество деревьев по категориям состояния, шт																Всего		
	1		2		3		4		5		5 (а,б,в)			5 (г,д,е)			шт / куб м	в т ч подлежит рубке, %	
	Н	З	Н	З	Н	З	Н	З	Н	З	Н	З	О	Н	З	О			
1	2	3	4	5	6	7	8	9	10	11	12	13	14	15	16	17	18	19	
16	13																7	20/ 3,2	5
20	17																18	35/ 9,8	13
24	21																10	31/ 13,83	7,2
28	16																10	26/ 16,44	7,2
32	11																	11/ 9,38	
36	5																4	9/ 10,44	2,9
44																	7	7/ 12,6	5
-																		0/ 0	
-																		0/ 0	
-																		0/ 0	
итого, шт	83																56	139	40,3
итого, куб.м	41,5																34,2	75,7	45,2
итого, куб.%	54,8																45,2	100	45,2

Порода1 Ос. СКС породы: 3,19

Ступени толщины см	Количество деревьев по категориям состояния, шт																Всего		
	1		2		3		4		5		5 (а,б,в)			5 (г,д,е)			шт / куб м	в т ч подлежит рубке, %	
	Н	З	Н	З	Н	З	Н	З	Н	З	Н	З	О	Н	З	О			
1	2	3	4	5	6	7	8	9	10	11	12	13	14	15	16	17	18	19	
20	6																3	9/ 2,32	5,6
24	8																3	11/ 4,95	5,6
28	4																7	11/ 7,04	12,8
32	7																	7/ 6,02	
36	5																4	9/ 10,44	7,4
44																	7	7/ 12,6	13
-																		0/ 0	
-																		0/ 0	
-																		0/ 0	
-																		0/ 0	
итого, шт	30																24	54	44,4
итого, куб.м	19,7																23,9	43,6	54,8
итого, куб.%	45,2																54,8	100	54,8

Порода2 Лп. СКС породы: 2,14

Ступени толщины см	Количество деревьев по категориям состояния, шт																Всего		
	1		2		3		4		5		5 (а,б,в)			5 (г,д,е)			шт / куб м	в т ч подлежит рубке, %	
	Н	З	Н	З	Н	З	Н	З	Н	З	Н	З	О	Н	З	О			
1	2	3	4	5	6	7	8	9	10	11	12	13	14	15	16	17	18	19	
16	8																5	13/ 2,08	7,8
20	11																15	26/ 7,28	23,4
24	13																3	16/ 7,04	4,7
28	9																	9/ 5,67	
-																		0/ 0	
-																		0/ 0	
-																		0/ 0	
-																		0/ 0	
-																		0/ 0	
итого, шт	41																23	64	35,9
итого, куб.м	15,8																6,3	22,1	28,5
итого, куб.%	71,5																28,5	100	28,5

Порода3 Б. СКС породы 1,75

Ступени толщины см	Количество деревьев по категориям состояния, шт																Всего	
	1		2		3		4		5		5 (а,б,в)			5 (г,д,е)			шт / куб м	в т ч подлежит рубке, %
	Н	З	Н	З	Н	З	Н	З	Н	З	Н	З	О	Н	З	О		
1	2	3	4	5	6	7	8	9	10	11	12	13	14	15	16	17	18	19
28	3													2			5/3,1	22,2
32	4																4/3,36	
-																	0/0	
-																	0/0	
-																	0/0	
-																	0/0	
-																	0/0	
-																	0/0	
-																	0/0	
итого, шт	7													2			9	22,222222
итого, куб.м	5,2													1,2			6,4	18,8
итого, куб.%	81,2													18,8			100	18,8

Порода4 Е. СКС породы 3,93

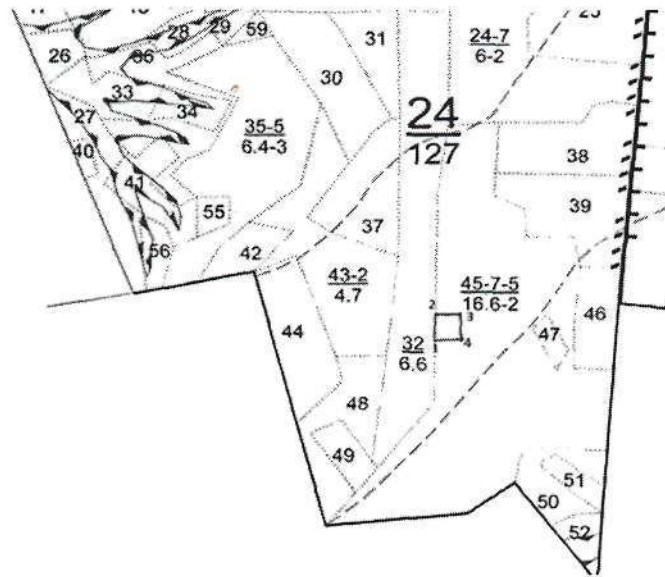
Ступени толщины см	Количество деревьев по категориям состояния, шт																Всего	
	1		2		3		4		5		5 (а,б,в)			5 (г,д,е)			шт / куб м	в т ч подлежит рубке, %
	Н	З	Н	З	Н	З	Н	З	Н	З	Н	З	О	Н	З	О		
1	2	3	4	5	6	7	8	9	10	11	12	13	14	15	16	17	18	19
16	5													2			7/1,12	18,2
24														4			4/1,84	36,3
-																	0/0	
-																	0/0	
-																	0/0	
-																	0/0	
-																	0/0	
-																	0/0	
-																	0/0	
итого, шт	5													6			11	54,545455
итого, куб.м	0,8													2,2			3,0	73,3
итого, куб.%	26,7													73,3			100	73,3

Порода5: С. СКС породы 5.

Ступени толщины см	Количество деревьев по категориям состояния, шт																Всего	
	1		2		3		4		5		5 (а,б,в)			5 (г,д,е)			шт / куб м	в т ч подлежит рубке, %
	Н	З	Н	З	Н	З	Н	З	Н	З	Н	З	О	Н	З	О		
1	2	3	4	5	6	7	8	9	10	11	12	13	14	15	16	17	18	19
28														1			1/0,63	100
-																	0/0	
-																	0/0	
-																	0/0	
-																	0/0	
-																	0/0	
-																	0/0	
-																	0/0	
итого, шт														1			1	100
итого, куб.м														0,6			0,6	100,0
итого, куб.%														100			100	100

Абрис участка

Масштаб 1:10000



Условные обозначения:		граница мероприятия		ленты перечета		неэксплуатационная площадь
-----------------------	--	---------------------	--	----------------	--	----------------------------

№ квартала	№ выдела	№ ЛП выдела	Размеры ленты (круговой площадки) перечета				Координаты ПП	
			Сплошной перечет	Длина, м	Ширина, м	Радиус, м		
24	45	1	перечет	50	40	-	0,50	

Номера точек	Координаты		Длина, м
1	55.324620	47.437100	71
2	55.324270	47.437940	70
3	55.324260	47.437400	70
4	55.324580	47.436820	69

Исполнитель работ по проведению лесопатологического обследования:

Фамилия, имя

и отчество (при наличии)

Кузьмин С.А.

Подпись

Дата составления документа:

03.08.2023 года.

И	Пло-	Состав	Порост	к	Вс	Вы-	Ди	Кл	Гр	Во	Тип	Полн	Запас	смрост.	Кл	Запас	на	выделе	лес	МЗ	
де-	шак,	лесок	поверх	лп	со-	мент	м	ас	уа	лс	лс	ота	лес	лес	ас	ас	ас	ас	ас	ас	
ла	га	ксти	выдел	смет	лс	ра	со-	м	с	л	лес	Сумм	на	общ	в	т	ко	ос	ст	ос	
		ма	о	перелом	Уя-	са	га	лс	лс	лс	лс	лс	лс	лс	лс	лс	лс	лс	лс	лс	
		лр	к	лн	лн	лн	лн	лн	лн	лн	лн	лн	лн	лн	лн	лн	лн	лн	лн	лн	
		лр	к	лн	лн	лн	лн	лн	лн	лн	лн	лн	лн	лн	лн	лн	лн	лн	лн	лн	
		лр	к	лн	лн	лн	лн	лн	лн	лн	лн	лн	лн	лн	лн	лн	лн	лн	лн	лн	
		лр	к	лн	лн	лн	лн	лн	лн	лн	лн	лн	лн	лн	лн	лн	лн	лн	лн	лн	
		лр	к	лн	лн	лн	лн	лн	лн	лн	лн	лн	лн	лн	лн	лн	лн	лн	лн	лн	
		лр	к	лн	лн	лн	лн	лн	лн	лн	лн	лн	лн	лн	лн	лн	лн	лн	лн	лн	
42	3,0	лесные культуры	1	11	Б	26	11	14	2	1	1	ВЛП	0,7	30	10	7					
		ТБЭС			С	12	14				СЗ										
		культуры-34 г., основные эксплуатационные																			
43	4,7	СОСАШНТ	1	7	ОС	15	7	8	2	1	2	СЛП	0,7	5	24	12					
					ЛП						СЗ					10					
					КЛ											2					
		подлесок: лщ густой																			
44	2,5	лесные культуры	1	7	Д	20	7	8	1	1	2	ДСГР	0,7	4	10	3					
		ЗДКЛПЛОС-КЛ			Б	5	4				ЛД					1					
					ЛП	6	6									3					
					ОС	8	10									3					
		культуры-сосновые эксплуатационные																			
45	16,6	ЛПДЗСОСД	1	24	ЛП	65	21	24	7	4	2	ДНОС	0,7	34	54	226					
					Б	26	32				ЛД					169					
					ОС	27	35									113					
					К	70	24	32								56					
		подлесок: 10Б (35) 3,0 м, 1,0 гас.лг/га, бласниженный																			
		подлесок: лщ средний																			
46	1,2	СОС-ЛП	1	22	ОС	60	24	28	6	4	1	ВЛП	0,8	28	34	20					
					ЛП	19	20				СЗ					14					
		подлесок: лщ ж резкий																			
47	4,3	ЛПЛОСЛПТ	1	7	ЛП	15	7	6	2	1	2	ДНОС	0,4	3	1	1					
					ОС						ЛД										
					КЛ																
48	2,1	БОСЛПНДАН	1	23	ОС	60	24	28	6	4	1	СЛП	0,6	23	48	29					
					ЛП	19	23				СЗ					9					
					Б	24	28									5					
					Н	21	24									5					
		подлесок: лщ густой																			
49	7	лесные культуры	1	7	Б	20	5	4	1	1	3	ВЛП	0,7	5	4	1					
		БЕЛДЛПЛОС-КЛ			Н	7	9				СЗ					1					
		подлесок: лщ средняя																			



Дата 12.07.2023

Широта 55.324580

Долгота 47.437560



Дата 12.07.2023

Широта 55.324620

Долгота 47.437100