

УТВЕРЖДАЮ:

*Заместитель министра природных
ресурсов и экологии Чувашской Республики*

должность

Е.М. Дымза

фамилия, имя и отчество (при наличии)

дата

Акт

лесопатологического обследования № 196

лесных насаждений Ядринское (лесничество)
Чувашская Республика (субъект Российской Федерации)

Способ лесопатологического обследования: 1. Визуальный
2. Инструментальный

Место проведения:

Участковое лесничество	Урочище (дача)	Квартал	Выдел	Площадь выдела, га	Лесопатологический выдел	Площадь лесопатологического выдела, га
Засурское	-	97	7	6.6	1	2

Лесопатологическое обследование проведено на общей площади 2 га.

Кадастровый номер участка: _____
(для участков, предоставленных в постоянное (бессрочное) пользование, аренду)

Документ о праве пользования: _____

(тип документа о праве пользования, дата, номер, вид разрешенного использования)

СОГЛАСОВАННО:

Лесничий по Ядринскому лесничеству КУ ЧР "Лесная охрана"
Минприроды Чувашии Э.П. Сапожников (Э.П. Сапожников)
" 11 " Октября 20 24 г.

2. Инструментальное (детальное) обследование лесных насаждений.

2.1 . Лесничество Ядринское
Засурское
Урочище (дача) - Квартал 97 Выдел 7
Лесопатологический выдел 1

Наличие ограничений или особенностей участка, влияющих на назначение СОМ:

(отметка о наличии ООПТ, ОЗУ, водоохранной зоны, радиоактивного загрязнения лесов, угрозы возникновения очагов вредных организмов или пожарной опасности в лесах)

2.2. Фактическая таксационная характеристика лесного насаждения

не соответствует таксационному описанию.

Причины несоответствия:

неравномерный состав и другие характеристики насаждения.

Ведомость лесных участков с выявленными несоответствиями таксационным описаниям приведена в приложении 1 к данному Акту.

2.3. Состояние насаждений:

<i>устойчивое (СКС <1,50)</i>	<input checked="" type="checkbox"/>
<i>с нарушенной устойчивостью (СКС ≥1,51-≤4,50)</i>	<input type="checkbox"/>
<i>с утраченной устойчивостью (СКС ≥4,51)</i>	<input type="checkbox"/>

2.4. Средневзвешенная категория состояния 1.26

Причины ослабления, повреждения насаждения:

воздействия шквалистых и ураганных ветров прошлых лет, повлекшие слом стволов деревьев (код 822); повреждение (заселено или отработано) усачом глазчатым желтопятнистым (код 307); воздействия сильных ветров прошлых лет, повлекшие наклон более 10°, изгиб или вывал деревьев (код 821); голландская болезнь ильмовых (код 272). Данные причины определены по следующим признакам: ажурность кроны; слом ствола под кроной прошлых лет; отработано стволовыми вредителями >1/2 окр. ств. под кроной; обрыв корней (вывал) прошлых лет; усыхание >3/4 ветвей в кроне прошлых лет.

2.4.1 Заселено (отработано) стволовыми вредителями:

Вид вредителя	Порода	Встречаемость заселенных деревьев, % от запаса породы	Встречаемость отработанных деревьев, % от запаса породы	Степень заселения лесного насаждения
1	2	3	4	5
Усачом глазчатый желтопятнистый	Д	0.0	5.5	-
Усачом глазчатый желтопятнистый	-	-	-	-
-	-	-	-	-
-	-	-	-	-
-	-	-	-	-
-	-	-	-	-

2.4.2 Повреждено огнем:

Вид пожара	Порода	Состояние корневых лап		Состояние корневой шейки		Высушивание луба		Обугленность древесины более 1/3 высоты ствола	
		% поврежденных огнем корней	% деревьев с данным повреждением	Обугленность древесины шейки по окружности	% деревьев с данным повреждением	по окружности (1/4; 1/2; 3/4; более 3/4)	% деревьев с данным повреждением	по окружности ствола (< 1/2; > 1/2)	% деревьев с данным повреждением
1	2	3	4	5	6	7	8	9	10
-	-								
-	-								
-	-								
-	-								
-	-								

2.4.3 Поражено болезнями:

Болезнь/возбудитель	Порода	Встречаемость % от запаса насаждения	Степень поражения лесного насаждения (слабая, средняя, сильная)
1	2	3	4
Голландская болезнь ильмовых	В	0.2	-
-	-	-	-
-	-	-	-
-	-	-	-
-	-	-	-
-	-	-	-

2.5. Выборке подлежит 4.8 % деревьев по запасу, в том числе:

без признаков ослабления 0 %,
ослабленных 0 %,
сильно ослабленных 0 %,
усыхающих 0 %,
свежего сухостоя 0 %,
свежего ветровала 0 %,
свежего бурелома 0 %,
старого сухостоя 1.8 %,
старого ветровала 0.7 %,
старого бурелома 2.3 %.

Причины назначения: _____
Причины назначения: _____
Причины назначения: _____
Причины назначения: _____

2.6. Полнота лесного насаждения после уборки деревьев, подлежащих рубке, составит: 0.48.

Критическая полнота для данной категории лесных насаждений и преобладающей породы составляет: 0.3

ЗАКЛЮЧЕНИЕ к инструментальному обследованию участка.

В обследуемом насаждении средневзвешенная категория санитарного состояния составляет 1.26, что определяет данное лесное насаждение как без признаков ослабления. Согласно действующего законодательства (п. 19 Правил санитарной безопасности в лесах, утвержденных Постановлением Правительства РФ от 9.12.2020 г. № 2047) санитарно-оздоровительных мероприятий не требуется.

Участковое лесничество	Урочище (дача)	Квартал	Выдел	Площадь выдела, га	Лесопатологический выдел	Площадь лесопатологического выдела	Вид мероприятия	Площадь мероприятия, га	Породы	Доля выбираемой древесины по запасу, %	Рекомендуемый срок проведения мероприятия
1	2	3	4	5	6	7	8	9	10	11	12
Засурское	-	97	7	6.6	1	2	не требует мероприятий	-	-	-	-

Ведомость временной пробной площади и абрис участка прилагаются (приложение 2 и 3 к Акту).

РЕКОМЕНДАЦИИ по проведению мероприятий, не относящихся к мероприятиям по предупреждению распространения вредных организмов: нет.

Дата проведения ЛПО: 13.09.2024 года.

Дата составления документа: 11.10.2024 года.

Исполнитель работ по проведению лесопатологического обследования

Фамилия, имя и отчество (при наличии) Маслова А.А.

Организация БУ «Ядринское лесничество»

Должность И.о. директора

Подпись 

Телефон 89053443800

Результаты проведения лесопатологического обследования лесных насаждений

за сентябрь 2024 г.

Субъект Российской Федерации: _____

Чувашская Республика

Лесничество (лесопарк): _____

Ядринское

Участковое лесничество: _____

Засурское

Урочище (лесная дача): _____

-

1	2	3	4	5	6	7	8	Таксационная характеристика лесного насаждения									18	Распределение деревьев по категориям состояния, % от запаса												33	34	Назначенные мероприятия					
								9	10	11	12	13	14	15	16	17		без признаков ослабления		ослабленные		сильно ослабленные		усыхающие		27	28	29	30			31	32	35	36		
																		Н	Р	Н	Р	Н	Р	Н	Р												
97	7	6.6	Защитные	Противоэрозийные леса	нет	1	2	7ЛпЗД+В	Всего	85	23	24	ДСНО С	0.5	3	171 (180)	94	88.4		6.8														822; 307; 821; 272.	4.8	не требует мероприятий	2.0
									Лп	-	-	-	-	-	-	-		100.0																			
									Д	-	-	-	-	-	-	-		60.0		24.0																	
									В	-	-	-	-	-	-	-		90.0																			
										-	-	-	-	-	-	-																					
										-	-	-	-	-	-	-																					
										-	-	-	-	-	-	-																					
										-	-	-	-	-	-	-																					

Условные обозначения: Н - деревья не подлежат рубке; Р - деревья подлежат рубке.

Исполнитель работ по проведению лесопатологического обследования:

Фамилия, имя и отчество (при наличии) _____

Маслова А.А.

Подпись _____

Дата составления документа _____

11.10.2024

Ведомость

лесных участков с выявленными несоответствиями таксационным описаниям

Субъект Российской Федерации: Чувашская Республика Лесничество (лесопарк): Ядринское
 Участковое лесничество: Засурское Урочище (лесная дача): -

1	2	3	4	5	6	7	8	9	10	Таксационная характеристика									Заложено пробных площадей	
										11	12	13	14	15	16	17	18	19	20	21
2019	97	7	6.6	Защитные	Противовозрастные леса	нет	ТО			3Д7ЛП+В	Дуб	85	23	28	ДСНОС	0.6	3	200		
							Ф	1	2	7Лп3Д+В	Липа	85	23	24	ДСНОС	0.5	3	171 (180)	4	0.24

Условные обозначения

ТО - таксационные описания

Ф - фактическая характеристика лесного насаждения

Исполнитель работ по проведению лесопатологического обследования:

Фамилия, имя и отчество (при наличии)

Маслова А.А.

Подпись



ВРЕМЕННАЯ ПРОБНАЯ ПЛОЩАДЬ № 1, 2,3,4

1.1 Субъект Российской Федерации: Чувашская Республика
Лесничество Ядринское
Участковое лесничество: Засурское
Урочище (дача): -
Квартал 97 Выдел 7 Площадь выдела 6.6 га.
Лесопатологический выдел: 1 Площадь лесопатологического выдела 2 га.

1.2 Метод перече́та: круговые площадки постоянного радиуса.

Количество лент / площадок: 4
Размеры площадок (длина x ширина/радиус): радиус 13.8- м.
Размер временной пробной площади: Размер временной пробной площади: 0.24 га.

1.3 Фактическая таксационная характеристика насаждения:

Состав: 7Лп3Д+В возраст 85 лет тип леса ДСНОС
полнота 0.5; бонитет 3; запас на га 171 (180) кбм.
возобновление отсутствует.

1.4 Номер очага вредных организмов: б/н.

Тип очага вредных организмов: -


Фаза развития очага вредных организмов: -

1.5 Причина ослабления, повреждения насаждения и время:

воздействия шквалистых и ураганных ветров прошлых лет, повлекшие слом стволов деревьев (код 822); повреждение (заселено или отработано) усачом глазчатым желтопятнистым (код 307); воздействия сильных ветров прошлых лет, повлекшие наклон более 10°, изгиб или вывал деревьев (код 821); голландская болезнь ильмовых (код 272). Время повреждения: 2022 гг. Состояние насаждения: без признаков ослабления, Средневзвешенная категория состояния насаждения: 1.26.

1.6 Назначенные мероприятия: не требует мероприятий.

Исполнитель работ по проведению лесопатологического обследования:

Фамилия, имя
и отчество (при наличии) Маслова А.А. Подпись 
Дата составления документа: 11.10.2024 года.

ВЕДОМОСТЬ ПЕРЕЧЕТА ДЕРЕВЬЕВ

Итоговая ведомость по насаждению. СКС насаждения: 1.26.

Ступени толщины см	Количество деревьев по категориям состояния, шт.																Всего	
	1		2		3		4		5		5 (а,б,в)			5 (г,д,е)			шт./ куб.м.	в т.ч. подлежит рубке, %
	Н	З	Н	З	Н	З	Н	З	Н	З	Н	З	О	Н	З	О		
1	2	3	4	5	6	7	8	9	10	11	12	13	14	15	16	17	18	19
8	1																1/ 0.03	
12	3														1		4/ 0.34	1.1
16	6																6/ 1.08	
20	25													1			26/ 7.91	1.1
24	28		2														30/ 14.28	
28	16		3													1	20/ 13.72	1.1
32	5													1			6/ 5.61	1.1
36	1																1/ 1.19	
-																	0/ 0	
-																	0/ 0	
итого, шт	85		5											2	1	1	94	4.3
итого, куб.м.	39.1		3.0											1.3	0.1	0.7	44.2	4.8
итого, куб.%	88.4		6.8											3	0.2	1.6	100	4.8

Порода1: Лп. СКС породы: 1.

Ступени толщины см	Количество деревьев по категориям состояния, шт.																Всего	
	1		2		3		4		5		5 (а,б,в)			5 (г,д,е)			шт./ куб.м.	в т.ч. подлежит рубке, %
	Н	З	Н	З	Н	З	Н	З	Н	З	Н	З	О	Н	З	О		
1	2	3	4	5	6	7	8	9	10	11	12	13	14	15	16	17	18	19
8	1																1/ 0.03	
12	3																3/ 0.27	
16	6																6/ 1.08	
20	18																18/ 5.58	
24	24																24/ 11.52	
28	12																12/ 8.28	
32	3																3/ 2.76	
36	1																1/ 1.19	
-																	0/ 0	
-																	0/ 0	
итого, шт	68																68	
итого, куб.м.	30.7																30.7	
итого, куб.%	100																100	

Порода2: Д. СКС породы: 1.88.

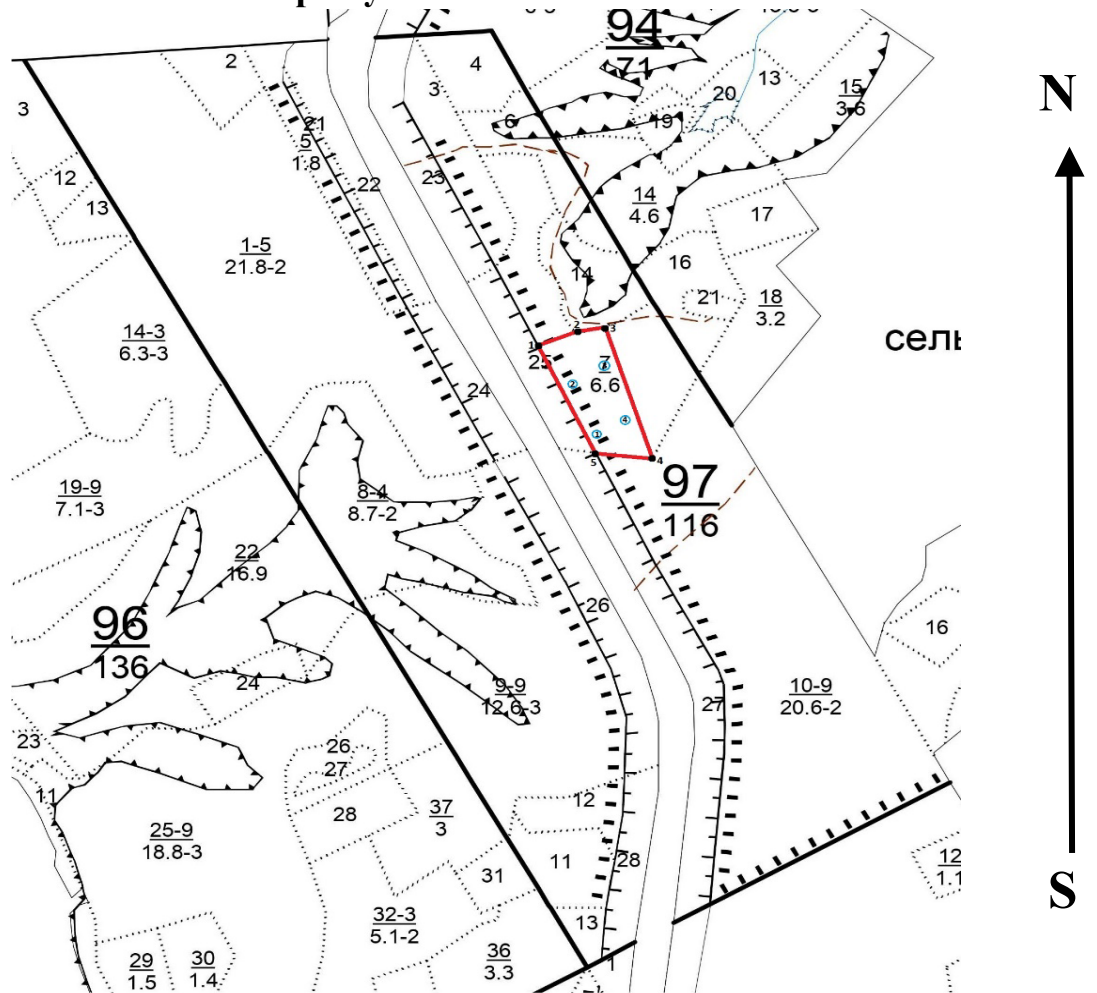
Ступени толщины см	Количество деревьев по категориям состояния, шт.																Всего	
	1		2		3		4		5		5 (а,б,в)			5 (г,д,е)			шт./ куб.м.	в т.ч. подлежит рубке, %
	Н	З	Н	З	Н	З	Н	З	Н	З	Н	З	О	Н	З	О		
1	2	3	4	5	6	7	8	9	10	11	12	13	14	15	16	17	18	19
20	5													1			6/ 1.8	4.5
24	3		2														5/ 2.35	
28	4		3														8/ 5.44	4.5
32	2													1			3/ 2.85	4.5
-																	0/ 0	
-																	0/ 0	
-																	0/ 0	
-																	0/ 0	
-																	0/ 0	
итого, шт	14		5											2		1	22	13.6
итого, куб.м.	7.5		3.0											1.3		0.7	12.5	16.0
итого, куб.%	60		24											10.4		5.6	100	16

Порода3: В. СКС породы: 1.4.

Ступени толщины см	Количество деревьев по категориям состояния, шт.																Всего	
	1		2		3		4		5		5 (а,б,в)			5 (г,д,е)			шт./ куб.м.	в т.ч. подлежит рубке, %
	Н	З	Н	З	Н	З	Н	З	Н	З	Н	З	О	Н	З	О		
1	2	3	4	5	6	7	8	9	10	11	12	13	14	15	16	17	18	19
12															1		1/ 0.07	25
20	2																2/ 0.53	
24	1																1/ 0.41	
-																	0/ 0	
-																	0/ 0	
-																	0/ 0	
-																	0/ 0	
-																	0/ 0	
-																	0/ 0	
итого, шт	3														1		4	25
итого, куб.м.	0.9														0.1		1.0	10.0
итого, куб.%	90														10		100	10.0

Абрис участка

Масштаб 1:10000



Условные обозначения:		граница мероприятия		ленты перечета		неэксплуатационная площадь
-----------------------	--	---------------------	--	----------------	--	----------------------------

№ квартала	№ выдела	№ ЛП выдела	Размеры ленты (круговой площадки) перечета					Координаты ПП	
			№ круговой площадки	Длина, м	Ширина, м	Радиус, м	Площадь, га		
97	7	1	1	-	-	13.8	0.06	55.863387	46.16785
			2	-	-	13.8	0.06	55.864067	46.167548
			3	-	-	13.8	0.06	55.864143	46.168492
			4	-	-	13.8	0.06	55.8635	46.1687

Номера точек	Координаты		Длина, м
1->2	55.86437°	46.16666°	65.8
2->3	55.86467°	46.16757°	37.7
3->4	55.86469°	46.16817°	236.4
4->5	55.86271°	46.16953°	92.6
5->1	55.8628°	46.16806°	195.1

Исполнитель работ по проведению лесопатологического обследования:

Фамилия, имя и отчество (при наличии)

Маслова А.А.

Подпись

Дата составления документа:

11.10.2024 года.



N: 55.864237
E: 46.167699
Дата: 13.09.2024
Время: 14:03:51



N: 55.863916
E: 46.168549
Дата: 13.09.2024
Время: 14:38:15



N: 55.863103
E: 46.168511
Дата: 13.09.2024
Время: 15:01:41