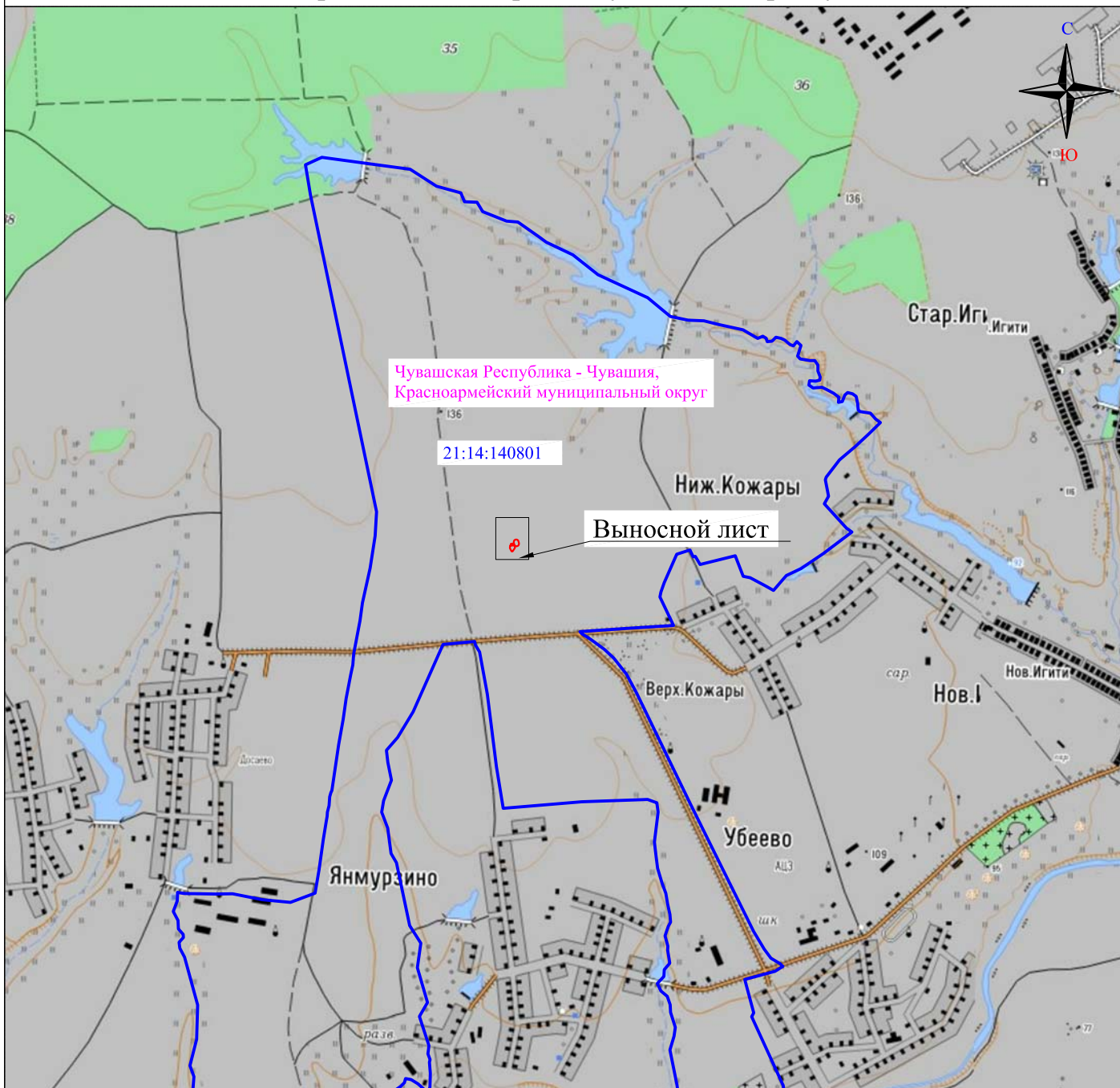


# Схема расположения границ публичного сервитута



## Используемые условные знаки и обозначения:

— - проектные границы публичного сервитута

— - границы кадастрового квартала

21:14:140801 - номер кадастрового квартала

Чувашская Республика - Чувашия, Красноармейский муниципальный округ - наименование муниципального образования

Масштаб 1:25000

Подпись \_\_\_\_\_ Дата «02» 02 » 2024 г.

Место для отрисовки печати (при наличии) лица, составившего описание местоположения границ объекта



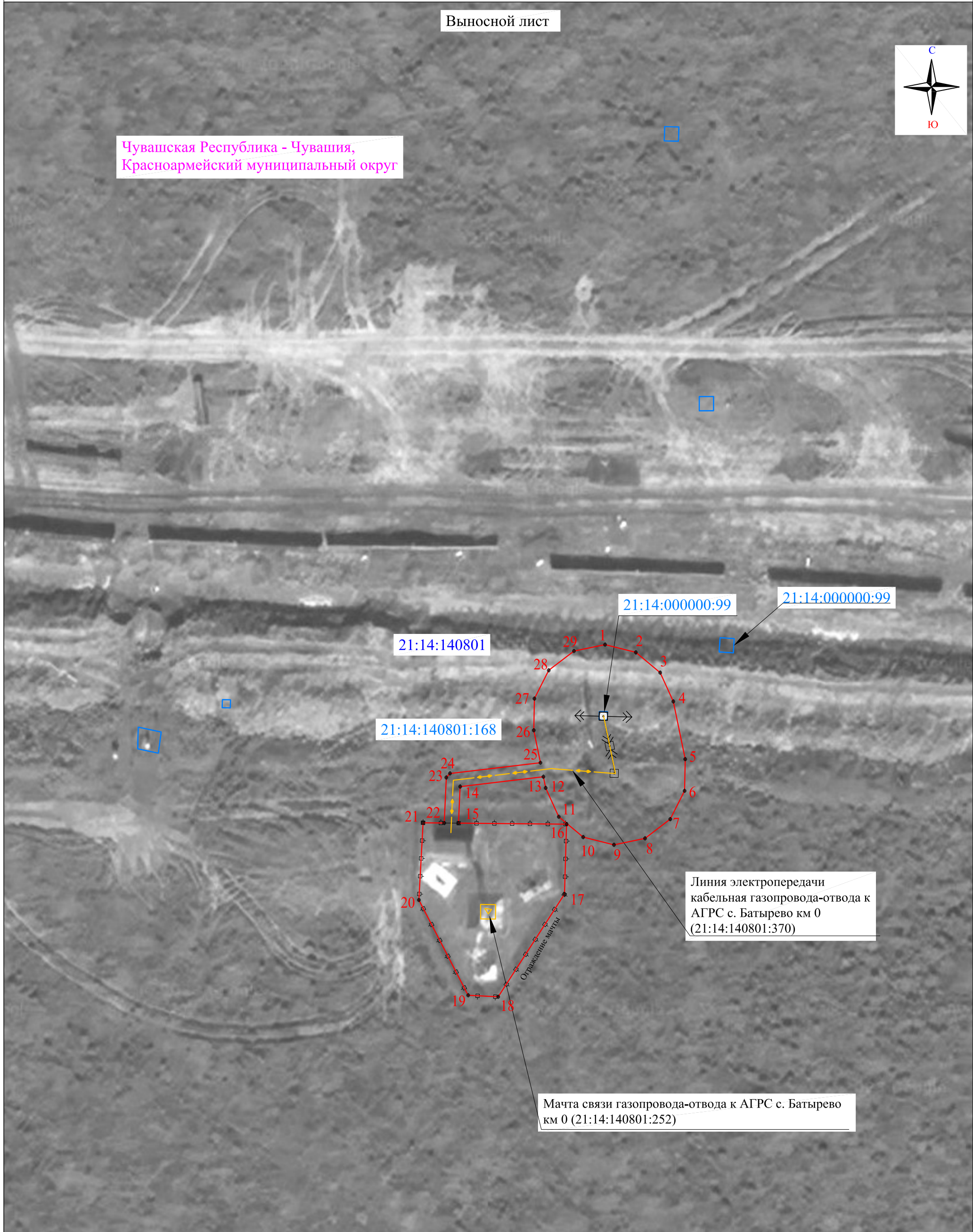


Схема расположения границ публичного сервитута

Выносной лист



Чувашская Республика - Чувашия,  
Красноармейский муниципальный округ



Линия электропередачи  
кабельная газопровода-отвода к  
АГРС с. Батырево км 0  
(21:14:140801:370)

Мачта связи газопровода-отвода к  
АГРС с. Батырево км 0  
(21:14:140801:252)

Используемые условные знаки и обозначения:

- - проектные границы публичного сервитута
- 3 - характерные точки границы публичного сервитута
- - проектное местоположение инженерного сооружения
- - границы земельных участков
- 21:16:180301:6 - номера земельных участков
- - границы кадастрового квартала
- 21:21:244701 - номер кадастрового квартала
- Чувашская Республика - Чувашия, Шумерлинский муниципальный округ - наименование муниципального образования

Масштаб 1:500

Мачта связи газопровода-отвода к АГРС с. Батырево км 0 (21:14:140801:252) - Наименование инженерного сооружения (кадастровый номер инженерного сооружения)

Подпись *Стелкин Андрей* Дата «02» 02 » 2024 г.

Место для отписки печати (при наличии) лица, составившего описание местоположения границ объекта

