

УТВЕРЖДАЮ:

Заместитель министра природных ресурсов и
экологии Чувашской Республики

должность

Е.М. Дымза

фамилия, имя и отчество (при наличии)

дата

Акт

лесопатологического обследования № 151

лесных насаждений Канашское (лесничество)
Чувашская Республика (субъект Российской Федерации)

Способ лесопатологического обследования: 1. Визуальный
2. Инструментальный

Место проведения:

Участковое лесничество	Урочище (дача)	Квартал	Выдел	Площадь выдела, га	Лесопатологический выдел	Площадь лесопатологического выдела, га
Комсомольское	-	90	30	3,3	-	-

Лесопатологическое обследование проведено на общей площади 3,3 га.

Кадастровый номер участка: _____
(для участков, предоставленных в постоянное (бессрочное) пользование, аренду)

Документ о праве пользования: _____
(тип документа о праве пользования, дата, номер, вид разрешенного использования)

Директор БУ "Канашское лесничество"
Минприроды Чувашии
"17" 08 2024 год

Д.Р. Юнусов

2. Инструментальное (детальное) обследование лесных насаждений.

2.1 . Лесничество Канаишское
Участковое лесничество Комсомольское
Урочище (дача) - Квартал 90 Выдел 30
Лесопатологический выдел -

Наличие ограничений или особенностей участка, влияющих на назначение СОМ:

угроза пожарной опасности в лесах

(отметка о наличии ООПТ, ОЗУ, водоохранной зоны, радиоактивного загрязнения лесов, угрозы возникновения очагов вредных организмов или пожарной опасности в лесах)

2.2. Фактическая таксационная характеристика лесного насаждения
не соответствует таксационному описанию.

Причины несоответствия:

неравномерный состав и другие характеристики насаждения.

Ведомость лесных участков с выявленными несоответствиями таксационным описаниям приведена в приложении 1 к данному Акту.

2.3. Состояние насаждений:

устойчивое (СКС <1,50)
с нарушенной устойчивостью (СКС ≥1,51-≤4,50)
с утраченной устойчивостью (СКС ≥4,51)

2.4. Средневзвешенная категория состояния 2,77

Причины ослабления, повреждения насаждения:

повреждение (заселено или отработано) короедом шестизубчатым (код 337); воздействия сильных ветров текущего года, повлекшие наклон более 10°, изгиб или вывал деревьев (код 881); воздействия сильных ветров прошлых лет, повлекшие наклон более 10°, изгиб или вывал деревьев (код 821). Данные причины определены по следующим признакам: обрыв корней (вывал) прошлых лет.

2.5. Выборке подлежит 25,4 % деревьев по запасу, в том числе:

без признаков ослабления 0 %,
 ослабленных 0 %,
 сильно ослабленных 0 %,
 усыхающих 0 %,
 свежего сухостоя 15,5 %,
 свежего ветровала 0 %,
 свежего бурелома 0 %,
 старого сухостоя 7,4 %,
 старого ветровала 2,5 %,
 старого бурелома 0 %.

Причины назначения: _____
 Причины назначения: _____
 Причины назначения: _____
 Причины назначения: _____

2.6. Полнота лесного насаждения после уборки деревьев, подлежащих рубке, составит: 0,7.

Критическая полнота для данной категории лесных насаждений и преобладающей породы составляет: 0,3

ЗАКЛЮЧЕНИЕ к инструментальному обследованию участка.

В обследованном насаждении средневзвешенная категория состояния насаждения составляет 2,77, что характеризует данное насаждение как «сильно ослабленное», с нарушенной биологической устойчивостью. Доля деревьев с наличием признаков повреждения составляет 25,4%. Лесной участок относится к особо защитным участкам. С целью предотвращения негативных процессов, снижения ущерба от их воздействия назначена выборочная санитарная рубка. Запас вырубаемой древесины составит 243 куб.м.

Участковое лесничество	Урочище (дача)	Квартал	Выдел	Площадь выдела, га	Лесопатологический выдел	Площадь лесопатологического выдела	Вид мероприятия	Площадь мероприятия, га	Породы	Доля вырубимой древесины по запасу, %	Рекомендуемый срок проведения мероприятия
1	2	3	4	5	6	7	8	9	10	11	12
Комсомольское	.	90	30	3,3	-	-	ВСП	3,3	С.	25,4	до 2026 года

Ведомость временной пробной площади и абрис участка прилагаются (приложение 2 и 3 к Акту).

РЕКОМЕНДАЦИИ по проведению мероприятий, не относящихся к мероприятиям по предупреждению распространения вредных организмов: нет.

Дата проведения ЛПО: 12.07.2024 года.

Дата составления документа: 16.07.2024 года.

Исполнитель работ по проведению лесопатологического обследования

Фамилия, имя и отчество (при наличии) Мерескин И.А.

Организация БУ "Канашское лесничество" Минприроды Чувашии

Должность Заместитель директора

Подпись _____

Телефон 88353320253

Ведомость

лесных участков с выявленными несоответствиями таксационным описаниям

Субъект Российской Федерации:

Чувашская Республика

Лесничество (лесопарк):

Канаишское

Участковое лесничество:

Комсомольское

Урочище (лесная дача):

-

Год проведения лесоучастков	Номер квартала	Номер выдела	Площадь выдела, га	Целевое назначение лесов	Категория защитных лесов	ОЗУ	Источник данных	Номер лесопатологического выдела	Площадь лесопатологического выдела, га	Таксационная характеристика										Заложено пробных площадей	
										состав	попада	возраст, лет	средняя высота, м	средний диаметр, см	тип леса	полнота	бонитет	запас, куб. м/га	количество, шт.	общая площадь, га	
2019	90	30	3,3	Защитные	Противопожарные леса	нет	ТО	-	3,3	10С+Ос	Сосна	46	20	18	СОРЛ	0,9	1	310	2	0,83	

Условные обозначения

ТО - таксационные описания

Ф - фактическая характеристика лесного насаждения

Исполнитель работ по проведению лесопатологического обследования:

Фамилия, имя и отчество (при наличии)

Мерескин И.А.

Подпись

ВРЕМЕННАЯ ПРОБНАЯ ПЛОЩАДЬ № 1, 2,0

1.1 Субъект Российской Федерации: Чувашская Республика
Лесничество Канашское
Участковое лесничество: Комсомольское
Урочище (дача): -
Квартал 90 Выдел 30 Площадь выдела 3,3 га.
Лесопатологический выдел: - Площадь лесопатологического выдела 3,3 га.

1.2 Метод перече́та: ленточная пробная площадь.

Количество лент / площадок: 2
Размеры площадок (длина x ширина/радиус): 830x10 м.
Размер временной пробной площади: Размер временной пробной площади: 0,83 га

1.3 Фактическая таксационная характеристика насаждения:

Состав: 10С+Ос возраст 46 лет тип леса СОРЛ
полнота 0,7; бонитет 1; запас на га 290 кбм.
возобновление отсутствует.

1.4 Номер очага вредных организмов: -.

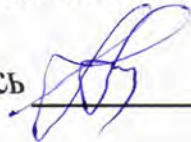
Тип очага вредных организмов: -
Фаза развития очага вредных организмов: -

1.5 Причина ослабления, повреждения насаждения и время:

*повреждение (заселено или отработано) короедом шестизубчатым (код 337);
воздействия сильных ветров прошлых лет, повлекшие наклон более 10°, изгиб или
вывал деревьев (код 821); воздействия сильных ветров текущего года, повлекшие
наклон более 10°, изгиб или вывал деревьев (код 881). Время повреждения: 2022-
2023 гг. Состояние насаждения: сильно ослабленное, Средневзвешенная
категория состояния насаждения: 2,77.*

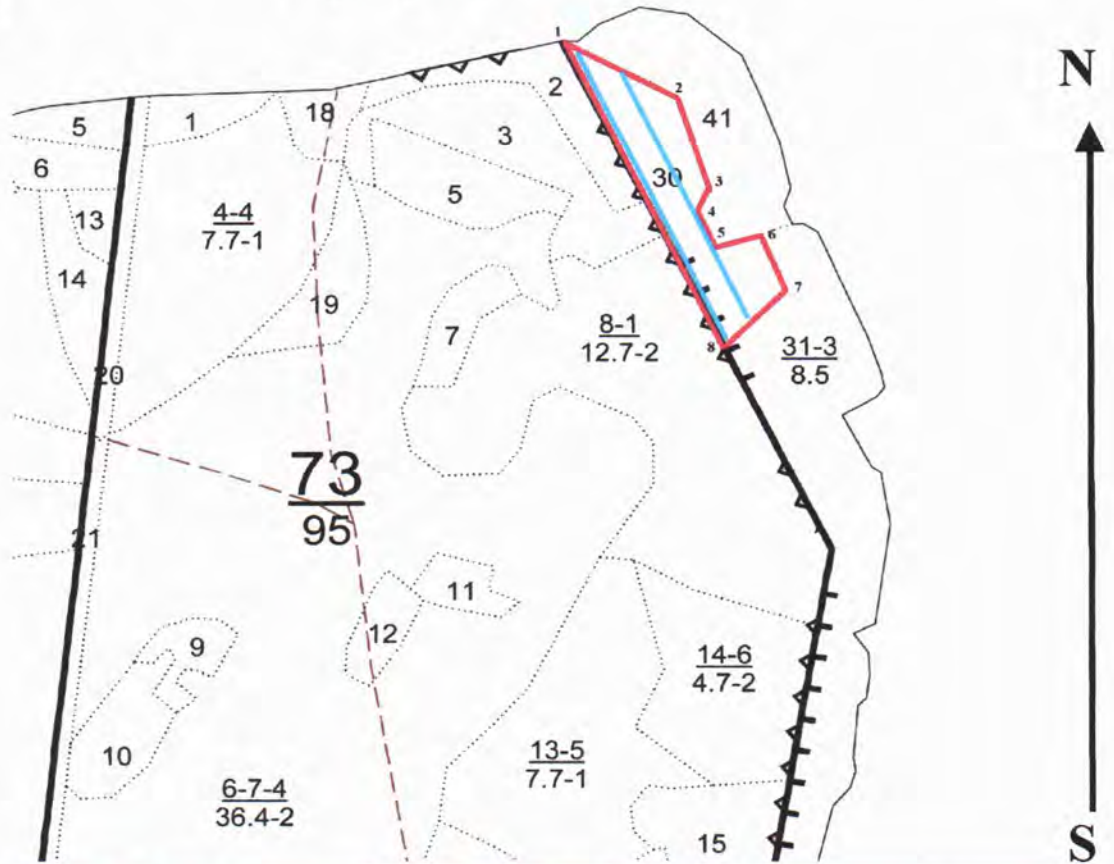
1.6 Назначенные мероприятия: ВСП.

Исполнитель работ по проведению лесопатологического обследования:

Фамилия, имя
и отчество (при наличии) Мерескин И.А. Подпись 
Дата составления документа: 16.07.2024 года.

Абрис участка

Масштаб 1:10000



Условные обозначения:		граница мероприятия		ленты перечега		неэксплуатационная площадь
-----------------------	--	---------------------	--	----------------	--	----------------------------

№ квартала	№ выдела	№ ЛП выдела	Размеры ленты (круговой площадки) перечега				Координаты ПП		
			№ ленты	Длина, м	Ширина, м	Радиус, м			Площадь, га
90	30	-	1	450	10	-	0,45	55,29362	47,6149
								55,28989	47,61798
			2	380	10		0,38	55,28976	47,61786
			0					55,2899	47,61803

Номера точек	Координаты		Длина, м
1	55,29361	47,61468	165
2	55,29277	47,6169	117
3	55,2974	47,61714	38
4	55,29144	47,61719	49
5	55,29111	47,61764	59
6	55,29112	47,61858	180
7	55,29047	47,619	111
8	55,28975	47,61786	462

Исполнитель работ по проведению лесопатологического обследования:

Фамилия, имя
и отчество (при наличии)

Мерескин И.А.

Подпись

Дата составления документа:

16.07.2024 года.

Категория зашитности Противозрозийные леса

Лесничество Комсомольское уч

№	Пло- вы- де- ла	Состав. Подрост, поч лесок покров, поч ва, рельеф, особенн оси выдела. Отмет	Вы- со- та	Эле- мент	Воз- ра	Вид	Ди- со- та	Гр- ам- мет	Бо- па- те	Тип	Полн- ота	Запас леса	сырораст. дес. МЗ	Кл ас	Запас на выделе, дес. МЗ	Хоз- яйствен- ные мероприятия								
1	2	3	4	5	6	7	8	9	10	11	12	13	14	15	16	17	18	19	20	21	22	23	24	
		10С	1	20 С	56	20	20	3	2	1	СОРЛ	0,8	27	200	200	1							20%	
культуры-64 г., состояние хорошие ТЛУ варьирует																								
22	, 4	100Лч	1	19	ОЛч	45	19	20	5	2	2	ОЛТВЛ	0,6	13	5	5								
озу: Уч-ки лесов вокр. сельск. насел. пункт. и садов. товар Д4																								
23	, 9	100Лч	1	19	ОЛч	45	19	20	5	2	2	ОЛТВЛ	0,7	15	14	14								
озу: Уч-ки лесов вокр. сельск. насел. пункт. и садов. товар Д4																								
24	, 4	100Лч	1	19	ОЛч	45	19	20	5	2	2	ОЛТВЛ	0,6	13	5	5								
озу: Уч-ки лесов вокр. сельск. насел. пункт. и садов. товар Д4																								
25	1, 2	100Лч	1	19	ОЛч	45	19	20	5	2	2	ОЛТВЛ	0,7	15	18	18								
озу: Уч-ки лесов вокр. сельск. насел. пункт. и садов. товар Д4																								
26	2, 5	100Лч+ОЛС	1	19	ОЛч	50	19	20	5	2	2	ОЛТВЛ	0,7	15	38	38								
озу: Уч-ки лесов вокр. сельск. насел. пункт. и садов. товар Д4																								
27	7, 6	100Лч	1	19	ОЛч	45	19	20	5	2	2	ОЛТВЛ	0,7	15	114	114								
озу: Уч-ки лесов вокр. сельск. насел. пункт. и садов. товар Д4																								
28	, 6	лесные культуры 10С	1	7	С	22	7	10	2	1	2	СОРЛ	0,8	8	5	5								
культуры-98 г., состояние хорошие																								
озу: Уч-ки лесов вокр. сельск. насел. пункт. и садов. товар Д4																								
29	6, 3	100Лч+Б	1	19	ОЛч	50	19	20	5	2	2	ОЛТВЛ	0,7	15	95	95								
озу: Уч-ки лесов вокр. сельск. насел. пункт. и садов. товар Д4																								
30	3, 3	лесные культуры 10С	1	20	С	46	20	20	3	2	1	СОРЛ	0,9	31	102	102								
озу: Уч-ки лесов вокр. сельск. насел. пункт. и садов. товар Д4																								

✓

Лесничество Комсомольское Уч Категория зашитности Противозрозсионные леса

Лесничество	Комсомольское Уч	Категория зашитности	Противозрозсионные леса	Квартал				
1	2	3	4 5 6 7 8 9 10 11 12 13 14 15 16 17 18 19 20 21 22 23 24	90				
вы-де-ла	Шло-шадь	Состав. подрост, почва, рельеф, особенности участка	Вы-воз-эле-мент Вы-со-ра Ра-ста Ка-са У-я-са Ру-ка С-земель Лесных культур Кадастров. оценка	Ды-Ди Кл Гр Бу Тип Полн Запас сырья Запас на выделе, дес. МЗ				
1	18	С	41 18 20 3 2 1	СОРЛ 0,8	24	204	204	
32	9,8	лесные культуры 10С	1 16 С	41 16 16 3 2 1	СЗЛРК 1,0	26	255	255
33	2,4	100Лч	1 16 ОЛч	45 16 14 5 2 3	ОЛТВЛ 0,7	11	26	26
34	2,7	100Лч	1 16 ОЛч	45 16 14 5 2 3	ОЛТВЛ 0,7	11	30	30
35	7,2	100Лч	1 16 ОЛч	45 16 14 5 2 3	ОЛТВЛ 0,7	11	79	79
36	3,5	100Лч	1 14 ОЛч	40 14 12 4 2 3	ОЛТВЛ 0,7	9	32	32
37	2,1	100Лч	1 16 ОЛч	45 16 14 5 2 3	ОЛТВЛ 0,7	11	23	23
38	8	лесные культуры 10С	1 20 С	56 20 20 3 2 1	СОРЛ 0,6	20	16	16
39	1,0	лесные культуры						

B2

культуры-74 г., состояние хорошие

31 8,5 лесные культуры 10С

культуры-79 г., состояние хорошие

32 9,8 лесные культуры 10С

культуры-79 г., состояние хорошие

33 2,4 100Лч

культуры-79 г., состояние хорошие

34 2,7 100Лч

культуры-79 г., состояние хорошие

35 7,2 100Лч

культуры-79 г., состояние хорошие

36 3,5 100Лч

культуры-79 г., состояние хорошие

37 2,1 100Лч

культуры-79 г., состояние хорошие

38 8 лесные культуры 10С

культуры-79 г., состояние хорошие

39 1,0 лесные культуры

культуры-79 г., состояние хорошие



координат 55,290850
47,617517

дата 12.07.2024
время 10-50



координаты 55,292493
47,616111

дата 12.07.2024
время 10-40



координат 55,292995
47,616039

дата 12.07.2024
время 10-30