

ОБЩЕСТВО С ОГРАНИЧЕННОЙ ОТВЕТСТВЕННОСТЬЮ

НАУЧНО - ПРОИЗВОДСТВЕННОЕ ПРЕДПРИЯТИЕ

«ГЕО – СЕРВИС»

Россия, Чувашская Республика, 429951, г. Новочебоксарск, ул. Винокурова, 10, офис 204

ИНН 2124020437 р/с 40702810575040101121 в Чувашском ОСБ № 8613 г. Чебоксары

тел./факс (8352) 762-760 эл. почта: nppgeo@rambler.ru

**ПРОЕКТ МЕЖЕВАНИЯ ТЕРРИТОРИИ
садоводческого, огороднического некоммерческого товарищества
«Ветеран», расположенного по адресу:
Чувашская Республика, г.Новочебоксарск**

Проект межевания территории
ТОМ I.

Директор ООО «НПП «Гео-Сервис»

/Сорокина Т.Б./

г. Новочебоксарск 2024 г.

СОСТАВ ДОКУМЕНТАЦИИ ПО ПЛАНИРОВКЕ ТЕРРИТОРИИ

ПРОЕКТ МЕЖЕВАНИЯ ТЕРРИТОРИИ	
ОСНОВНАЯ ЧАСТЬ	
	Текстовая часть
	Графическая часть, в том числе
	ЧЕРТЕЖ МЕЖЕВАНИЯ ТЕРРИТОРИИ М 1:1500
МАТЕРИАЛЫ ПО ОБОСНОВАНИЮ	
Графическая часть, в том числе:	
	ЧЕРТЕЖ ГРАНИЦ СУЩЕСТВУЮЩИХ ЗЕМЕЛЬНЫХ УЧАСТКОВ
	СХЕМА ГРАНИЦ ЗОН С ОСОБЫМИ УСЛОВИЯМИ ИСПОЛЬЗОВАНИЯ ТЕРРИТОРИИ М:1000

Согласовано				

Взам. инв. №

Подпись и дата

Инв. № подл.

						2024-ПМТ			
Изм.	Кодуч.	Лист	№док.	Подпись	Дата				
Разраб.		Александрова			2024	ПРОЕКТ МЕЖЕВАНИЯ ТЕРРИТОРИИ садоводческого, огороднического некоммерческого товарищества «Ветеран», расположенного по адресу: Чувашская Республика, г.Новочебоксарск	Стадия	Лист	Листов
							ПМТ	2	
							ООО «НПП «Гео-Сервис»		

Общие положения

Проект межевания территории садоводческого, огороднического некоммерческого товарищества «Ветеран» разработана в соответствии с договором подряда № 257 от 06.08.2024г. , заключенным с СОНТ «Ветеран».

Основными задачами проекта межевания территории являются:

- определение местоположения границ образуемых и изменяемых земельных участков;
- установление границ формируемых земельных участков территории общего пользования и объектов водопроводных сооружений.

Проект межевания выполнен в соответствии со следующими нормативными правовыми актами, нормативно-техническими документами:

1. Градостроительный Кодекс Российской Федерации от 29.12.2004 №190-ФЗ.
2. Земельный Кодекс Российской Федерации от 25.10.2001 г. №136-ФЗ.
3. Федеральный закон от 29.07.2017 г. №217-ФЗ № О ведении гражданами садоводства и огородничества для собственных нужд и внесении изменений в отдельные законодательные акты Российской Федерации»
4. Федеральный закон №218-ФЗ от 13.07.2015г. «О государственной регистрации»
5. Приказ Федеральной службы государственной регистрации, кадастра и картографии от 10 ноября 2020 г. № П/0412 «об утверждении классификатора видов разрешенного использования земельных участков».
6. Правила землепользования и застройки Новочебоксарского городского округа Чувашской Республики, утвержденные Решением Новочебоксарского городского Собрания депутатов Чувашской Республики от 18.12.2006г. №С 18-3 (с изменениями и дополнениями)

Проект межевания территории выполнен на основании протокола общего собрания коллектива СОНТ «Ветеран» №2 от 28.07.2024 года о подготовке проекта межевания территории СОНТ «Ветеран».

Изм.	Колуч.	Лист	№док.	Подпись	Дата	2024-ПМТ	Лист
							4
Ивв. № подл.	Подпись и дата	Взам. инв. №					

Раздел 1. Положения о межевании территории.

Документация по планировке территории (проект межевания территории) садоводческого, огороднического некоммерческого товарищества «Ветеран» выполняется по результатам анализа учтенных земельных участков в границах межевания.

Документация разработана в целях определения местоположения границ, образуемых земельных участков путем перераспределения земельных участков с землями, находящимися в государственной или муниципальной собственности и образуемых земельных участков, относящихся к земельным участкам общего пользования с целью вовлечения в оборот пустующей территории.

Графическая часть Проекта межевания территории выполнена в масштабе 1:1500 и представлена в графических материалах.

1.1. Основные положения по межеванию территории

В качестве исходных данных для подготовки Документации по планировке территории (проекта межевания территории) использовались сведения филиал ППК «Роскадастр» по Чувашской Республике – Чувашии.

Проект межевания территории выполнен на кадастровом плане территории в системе координат, используемой при ведении Единого государственного реестра недвижимости (далее - ЕГРН).

Исходной плано-картографической основой для разработки проекта межевания явились материалы топографической съемки масштаба 1:500, выполненной ООО «НПП «Гео-Сервис».

1.2 Характеристика территории, подлежащей межеванию

Проектируемая территория является частью Новочебоксарского городского округа Чувашской Республики и ограничена с севера территорией садоводческого некоммерческого товарищества «Дружба», с востока – границей Чебоксарского муниципального округа, с юга – автомобильной дорогой, с запада – автомобильной дорогой.

Категория земель – земли населенных пунктов, в границах территории водные объекты отсутствуют. Предложений об установлении публичных сервитутов не поступало. Объекты культурного наследия отсутствуют. Земельные участки, изымаемые для государственных или муниципальных нужд отсутствуют.

Территория разработки Документации по планировке территории, согласно карте градостроительного зонирования находится в зоне застройки индивидуальными жилыми домами Ж-1.

Градостроительный регламент данной территориальной зоны предполагает для вида разрешенного использования «Ведение садоводства» минимальный размер земельного участка 0,03 га, максимальный размер земельного участка – 0,1 га. Градостроительный регламент данной территориальной зоны на виды разрешенного использования «Коммунальное обслуживание» и «Земельные участки (территории) общего пользования» не распространяется.

Поворотные точки границ земельных участков привязаны к координатной геодезической сети МСК -21.

В границах территории, подлежащей межеванию, согласно сведений Филиала ФГБУ «ФКП Росреестра» по Чувашской Республике, находятся следующие ЗОУИТ (зоны с особыми условиями использования территории):

- 21:21-6.1296 - Зона санитарной охраны III пояса водозаборной скважины №3/90 ФКУ ИК-6 УФСИН России по ЧР

- 21:21-6.1294 - Зона санитарной охраны III пояса водозаборной скважины №1/81 ФКУ ИК-6 УФСИН России по ЧР

- 21:21-6.1306 – Зона санитарной охраны III пояса водозаборной скважины №2/84 ФКУ ИК-6 УФСИН России по ЧР

- 21:21-6.833 - Зона санитарной охраны третьего пояса водозаборной скважины № 2/84, расположенной на территории ФКУ ИК – 6 УФСИН России по Чувашской Республике – Чувашии в д. Толиково Чебоксарского района Чувашской Республики

Взам. инв. №	Подпись и дата	Инов. № подл.	2024-ПМТ						Лист
			Изм.	Кол.уч.	Лист	№док.	Подпись	Дата	5

- 21:21-6.937 - Зона санитарной охраны третьего пояса водозаборной скважины № 3/90, расположенной на территории ФКУ ИК – 6 УФСИН России по Чувашской Республике – Чувашии в д. Толиково Чебоксарского района Чувашской Республики

- 21:00-6.180 - Охранная зона газораспределительной сети Чувашской Республики – производственно-технологический комплекс: газораспределительные сети и сооружения г. Новочебоксарска и Чебоксарского района Чувашской Республики от газораспределительной станции ТЭЦ-3 г. Новочебоксарска

- 21:21-6.57 - Охранная зона объекта электросетевого хозяйства: Охранная зона производственно-технологического комплекса - воздушная высоковольтная линия электропередачи 10 кВ №105 Янашкасы от подстанции РП Ильбеши

- 21:02-6.7 - Зона с особыми условиями использования территорий (охранная зона объекта электросетевого хозяйства-воздушной линии электропередачи ВЛ-110 кВ Чебоксары -1-2 с отпайками на электрическую подстанцию Светлая, электрическую подстанцию Спутник (от опоры № 88 до опоры № 93/42, от № 104/31 до № 109/26, от № 113/22 до № 134/1))

- 21:02-6.4 - Зона с особыми условиями использования территорий (охранная зона объекта производственно-технологического комплекса-воздушной линии электропередачи- ВЛ-10 кВ № 5 «Большевик» от подстанции 110/35/10 кВ «Атлашевская» (от опоры № 175 до опоры № 209, от опоры № 345 до опоры № 349, от опоры № 370 до опоры № 375))

- 21:21-6.215 - Охранная зона воздушной линии электропередачи 10кВ №5 "Большевик" от подстанции 110/35/10кВ "Атлашевская".-

В границах территории, подлежащей межеванию расположены следующие сооружения:

- 21:21:000000:1594 - Воздушная линия электропередач 10кВ №5 "Большевик" от подстанции 110/35/10кВ "Атлашевская", трансформаторных подстанций-10/0,4 кВ №251 пос.Новое Атлашево "заправка", №№94, 54 д. Кодеркасы, №№215, 314 д. Ураево Магазь, №№219, 404 д. Большой Чигирь, №229 д. Верхний Магазь, №483 д. Алымкасы, №479 "Школа" и воздушная линий электропередач-0,4 кВ п.Новое Атлашево, д.д. Кодеркасы, Ураево

- 21:02:010810:350 - Сооружения коммунального хозяйства

1.3. Информация о земельных участках, внесенных в ЕГРН и участвующих в процедуре перераспределения с землями, находящимися в государственной или муниципальной собственности

Таблица 1 Перечень земельных участков, внесенных в ЕГРН

№ п/п	Кадастровый номер	Категория земель	Местоположение	Вид разрешенного использования	Вид права	Площадь, кв.м
1	21:02:010810:9	Земли населённых пунктов	Чувашская республика, г Новочебоксарск, тер садоводческое товарищество "Ветеран-1", уч-к8	Для ведения коллективного садоводства	собственность	298
2	21:02:010810:106	Земли населённых пунктов	Чувашская республика, г Новочебоксарск, снт СОНТ Ветеран, уч-к 105	Для ведения коллективного садоводства	собственность	523
3	21:02:010810:107	Земли населённых пунктов	Чувашская республика, г Новочебоксарск, тер сонт "Ветеран", уч-к 106	Для ведения коллективного садоводства	собственность	551
4	21:02:010810:131	Земли населённых пунктов	Чувашская республика, г Новочебоксарск, тер дск "Ветеран-1", уч-к 107	Для ведения коллективного садоводства	собственность	402
5	21:02:010810:110	Земли населённых пунктов	Чувашская республика, г Новочебоксарск, тер дск "Ветеран-1", уч-к 108	Для ведения коллективного садоводства	собственность	450
6	21:02:010810:111	Земли населённых пунктов	Чувашская республика, г Новочебоксарск, тер дск "Ветеран-1", уч-к 109	Для ведения коллективного садоводства	собственность	388

Взам. инв. №

Подпись и дата

Инв. № подл.

2024-ПМТ

Лист

6

Изм.	Колуч.	Лист	№док.	Подпись	Дата
------	--------	------	-------	---------	------

Таблица 2. Перечень и сведения о площади образуемых и изменяемых земельных участков, в том числе возможные способы образования, виды разрешенного использования.

Условный номер земельного участка	Наименование вида разрешенного использования земельного участка	Площадь земельного участка, кв.м.	Возможные способы образования
:ЗУ1	Земельные участки (территории) общего пользования	8697	Образован из земель, находящихся в государственной или муниципальной собственности
:ЗУ2	Коммунальное обслуживание	106	Образован из земель, находящихся в государственной или муниципальной собственности
:ЗУ3	Коммунальное обслуживание	15	Образован из земель, находящихся в государственной или муниципальной собственности
:ЗУ4	Ведение садоводства	324	Образован путем перераспределения земельного участка с кадастровым номером 21:02:010810:9 с землями, находящимися в государственной или муниципальной собственности
:ЗУ5	Ведение садоводства	547	Образован путем перераспределения земельного участка с кадастровым номером 21:02:010810:106 с землями, находящимися в государственной или муниципальной собственности
:ЗУ6	Ведение садоводства	595	Образован путем перераспределения земельного участка с кадастровым номером 21:02:010810:107 с землями, находящимися в государственной или муниципальной собственности
:ЗУ7	Ведение садоводства	603	Образован путем перераспределения земельного участка с кадастровым номером 21:02:010810:131 с землями, находящимися в государственной или муниципальной собственности
:ЗУ8	Ведение садоводства	592	Образован путем перераспределения земельного участка с кадастровым номером 21:02:010810:110 с землями, находящимися в государственной или муниципальной собственности
:ЗУ9	Ведение садоводства	582	Образован путем перераспределения земельного участка с кадастровым номером 21:02:010810:111 с землями, находящимися в государственной или муниципальной собственности
:ЗУ10	Ведение садоводства	566	Образован путем перераспределения земельного участка с кадастровым номером 21:02:010810:112 с землями, находящимися в государственной или муниципальной собственности
:ЗУ11	Ведение садоводства	565	Образован путем перераспределения земельного участка с кадастровым номером 21:02:010810:113 с землями, находящимися в государственной или муниципальной собственности

Инд. №	Подпись и дата	Взам. инв. №

Изм.	Колуч.	Лист	№ док.	Подпись	Дата

Продолжение Таблицы 2

:ЗУ12	Ведение садоводства	612	Образован путем перераспределения земельного участка с кадастровым номером 21:02:010810:114 с землями, находящимися в государственной или муниципальной собственности
:ЗУ13	Ведение садоводства	615	Образован путем перераспределения земельного участка с кадастровым номером 21:02:010810:115 с землями, находящимися в государственной или муниципальной собственности
:ЗУ14	Ведение садоводства	619	Образован путем перераспределения земельного участка с кадастровым номером 21:02:010810:116 с землями, находящимися в государственной или муниципальной собственности
:ЗУ15	Ведение садоводства	638	Образован путем перераспределения земельного участка с кадастровым номером 21:02:010810:117 с землями, находящимися в государственной или муниципальной собственности
:ЗУ16	Ведение садоводства	740	Образован путем перераспределения земельного участка с кадастровым номером 21:02:010810:118 с землями, находящимися в государственной или муниципальной собственности
:ЗУ17	Ведение садоводства	762	Образован путем перераспределения земельного участка с кадастровым номером 21:02:010810:119 с землями, находящимися в государственной или муниципальной собственности
:ЗУ18	Ведение садоводства	673	Образован путем перераспределения земельного участка с кадастровым номером 21:02:010810:120 с землями, находящимися в государственной или муниципальной собственности
:ЗУ19	Ведение садоводства	698	Образован путем перераспределения земельного участка с кадастровым номером 21:02:010810:121 с землями, находящимися в государственной или муниципальной собственности
:ЗУ20	Ведение садоводства	741	Образован путем перераспределения земельного участка с кадастровым номером 21:02:010810:122 с землями, находящимися в государственной или муниципальной собственности
:ЗУ21	Ведение садоводства	737	Образован путем перераспределения земельного участка с кадастровым номером 21:02:010810:123 с землями, находящимися в государственной или муниципальной собственности
:ЗУ22	Ведение садоводства	992	Образован путем перераспределения земельного участка с кадастровым номером 21:02:010810:125 с землями, находящимися в государственной или муниципальной собственности

Взам. инв. №	
Подпись и дата	
Инв. №	

						2024-ПМТ		Лист
Изм.	Колуч.	Лист	№док.	Подпись	Дата			9

1.5 Перечень и сведения о площади образуемых земельных участков, которые будут отнесены к территориям общего пользования или имуществу общего пользования

Таблица 3

Условный номер земельный	Наименование вида разрешенного использования земельного участка	Площадь земельного участка, кв.м.	Возможные способы образования
ЗУ1	Земельные участки (территории) общего пользования	8697	Образован из земель, находящихся в государственной или муниципальной собственности
ЗУ2	Коммунальное обслуживание	106	Образован из земель, находящихся в государственной или муниципальной собственности
ЗУ3	Коммунальное обслуживание	15	Образован из земель, находящихся в государственной или муниципальной собственности

1.6 Обоснование принятых решений

Проектом межевания территории определены площади и границы образуемого земельного участка (территории) общего пользования из земель, находящихся в государственной или муниципальной собственности, образуемых земельных участков, занятых объектами водопроводных сооружений (вид разрешенного использования – коммунальное обслуживание) из земель, находящихся в государственной или муниципальной собственности и образование земельных участков с видом разрешенного использования «ведение садоводства», путем перераспределения земельных участков с землями, находящимися в государственной или муниципальной собственности.

Красные линии

Красные линии – линии, которые обозначают границы территорий общего пользования и подлежат установлению, изменению или отмене в документации по планировке территории.

Проектом межевания территории не предусмотрено установление красных линий.

1.7. Сведения о границах территории.

Сведения о границах формируемых земельных участков с перечнем координат характерных точек этих границ содержатся в Таблице 4.

Проект межевания территории выполнен на кадастровом плане территории в системе координат МСК-21, используемой при ведении Единого государственного реестра недвижимости (далее - ЕГРН).

Таблица 4 Каталоги координат формируемых земельных участков

ЗУ1 Площадь -8576 кв.м.			
/X	Y	L	N
403068,64	1244531,40	0.000	н1
403049,74	1244569,97	42.95	н2
403000,64	1244635,21	81.65	н3
402988,46	1244657,85	25.71	н4
402985,52	1244656,14	3.40	38
402985,43	1244656,11	0.10	н5
402985,94	1244655,18	1.06	165

Взам. инв. №	
Подпись и дата	
Инв. № подл.	

						2024-ПМТ			Лист
Изм.	Колуч.	Лист	№ док.	Подпись	Дата				10

Продолжение таблицы 4

/X	Y	L	N
402992,7	1244643,08	13,86	164
403003,48	1244623,46	22,39	163
403003,46	1244621,66	1,8	162
402988,1	1244617,62	15,88	170
402971,65	1244612,97	17,1	176
402971,32	1244613,43	0,57	58
402963,24	1244610,96	8,45	57
402955,16	1244608,48	8,45	56
402939,01	1244604,15	16,72	180
402923,52	1244600,07	16,02	182
402923,56	1244599,96	0,12	н6
402907,57	1244595,27	16,66	н7
402907,52	1244595,49	0,23	1
402891,68	1244590,94	16,48	5
402874,05	1244586,00	18,31	н8
402855,62	1244581,17	19,06	н9
402836,65	1244576,48	19,54	н10
402817,42	1244571,73	19,81	н11
402817,31	1244572,03	0.32	48
402792,43	1244565,15	25,81	3
402766,27	1244558,03	27,11	н12
402741,83	1244551,91	25,20	н13
402741,74	1244552,04	0,16	187
402714,68	1244544,79	28,01	190
402685,71	1244536,96	30,01	н14
402655,10	1244528,57	31,74	1
402628,89	1244521,64	27,11	1
402617,55	1244518,36	11,81	7
402611,95	1244516,79	5,82	6
402583,56	1244508,98	29,45	5
402579,74	1244518,74	10,48	н15
402576,98	1244517,65	2,97	н16
402575,12	1244522,30	5.01	н17
402577,91	1244523,41	3.00	4
402577,05	1244525,43	2,20	н18
402576,44	1244527,46	2,12	н19
402574,93	1244532,49	5.25	н20
402531,68	1244529,91	43,33	н21
402564,58	1244473,91	64,95	н22
402576,81	1244448,3	28,38	н23
402597,97	1244420,52	34,92	н24
402607,71	1244416,35	10,56	н25
402620,45	1244415,59	12,76	н26
403051,17	1244527,29	444,97	н27

Инд. №	Взам. инв. №
	Подпись и дата

Изм.	Колуч.	Лист	№док.	Подпись	Дата

2024-ПМТ

Лист

11

Продолжение Таблицы 4

/X	Y	L	N
403068,64	1244531,40	17,95	н1
403061,14	1244537,05	0,00	68
403048,00	1244561,57	27,82	65
403041,29	1244559,76	6,95	66
403031,17	1244557,60	10,35	3
403021,53	1244555,28	9,92	4
403011,72	1244552,57	10,18	70
403002,57	1244550,71	9,34	н28
402993,22	1244548,15	9,69	н29
402984,36	1244545,71	9,19	73
402973,34	1244543,08	11,33	74
402963,35	1244540,44	10,33	н30
402953,55	1244537,55	10,22	н31
402943,34	1244534,96	10,53	н32
402931,14	1244532,37	12,47	н33
402918,58	1244529,39	12,91	н34
402905,87	1244526,11	13,13	79
402893,49	1244522,67	12,85	80
402880,73	1244519,25	13,21	н35
402868,21	1244516,11	12,91	н36
402855,65	1244512,28	13,13	61
402843,68	1244508,78	12,47	62
402830,59	1244505,38	13,52	83
402818,70	1244502,06	12,35	85
402806,21	1244498,68	12,94	86
402806,16	1244499,08	0,40	н37
402793,33	1244495,56	13,30	н38
402780,27	1244492,09	13,51	н39
402768,31	1244488,72	12,43	н40
402756,28	1244485,44	12,47	н41
402742,97	1244482,17	13,71	н42
402730,36	1244479,57	12,88	н43
402717,66	1244475,78	13,25	н44
402705,53	1244472,25	12,63	н45
402692,62	1244469,29	13,25	н46
402680,11	1244466,48	12,82	н47
402667,70	1244463,06	12,87	н48
402654,78	1244459,71	13,35	н49
402642,16	1244456,51	13,02	н50
402629,15	1244453,13	13,44	н51
402614,69	1244448,34	15,23	н52
402609,18	1244444,77	6,57	н53
402623,10	1244423,39	25,51	н54
402637,64	1244426,37	14,84	н55
402650,47	1244429,16	13,13	н56
402662,67	1244432,84	12,74	н57

Инд. №	Подпись и дата	Взам. инв. №

Изм.	Колуч.	Лист	№ док.	Подпись	Дата

2024-ПМТ

Лист

12

Продолжение Таблицы 4

/X	Y	L	N
402663,57	1244430,09	2,89	н58
402676,56	1244433,78	13,50	н59
402688,87	1244439,02	13,38	н60
402701,08	1244442,08	12,59	н61
402713,44	1244445,40	12,80	н62
402726,01	1244448,43	12,93	н63
402738,82	1244452,01	13,30	н64
402751,11	1244455,00	12,65	н65
402763,75	1244458,41	13,09	н66
402776,63	1244461,76	13,31	н67
402788,65	1244465,00	12,45	н68
402801,45	1244468,23	13,20	н69
402813,91	1244471,62	12,91	н70
402813,99	1244471,97	0,36	88
402826,94	1244475,26	13,36	89
402839,14	1244478,44	12,61	84
402852,09	1244481,77	13,37	63
402864,21	1244485,04	12,55	64
402864,31	1244484,73	0,32	н71
402876,86	1244488,04	12,98	н72
402889,98	1244490,96	13,44	н73
402902,47	1244494,73	13,05	н74
402902,18	1244495,18	0,54	81
402913,49	1244497,73	11,59	82
402927,85	1244501,06	14,74	н75
402940,29	1244504,44	12,89	н76
402952,24	1244507,74	12,40	н77
402962,38	1244510,72	10,57	н78
402962,66	1244510,55	0,33	н79
402972,23	1244513,12	9,91	н80
402981,13	1244515,50	9,21	н81
402991,89	1244518,51	11,17	н82
402992,11	1244517,99	0,57	н83
403000,90	1244520,27	9,08	н84
403000,76	1244520,73	0,48	н85
403010,02	1244523,09	9,56	н86
403019,81	1244525,58	10,10	71
403030,22	1244528,51	10,81	5
403031,22	1244525,42	3,25	6
403040,15	1244528,12	9,33	1
403039,41	1244530,74	2,72	н87
403049,24	1244533,49	10,21	67
403061,14	1244537,05	12,42	68
403047,27	1244567,99	0,00	н88
403033,27	1244585,96	22,78	н89
403026,95	1244593,62	9,93	1

Взам. инв. №	
Подпись и дата	
Инв. № подл.	

Продолжение Таблицы 4

/X	Y	L	N
403009,84	1244616,79	28,80	2
403007,92	1244617,80	2,17	3
403005,86	1244617,70	2,06	4
403003,52	1244617,87	2,35	5
402998,65	1244616,30	5,12	6
402983,79	1244612,29	15,39	н90
402970,41	1244608,66	13,86	н91
402970,64	1244608,05	0,65	41
402957,25	1244604,20	13,93	42
402957,11	1244604,73	0,55	н92
402944,09	1244601,43	13,43	н93
402931,75	1244597,94	12,82	н94
402918,84	1244594,67	13,32	н95
402905,79	1244590,95	13,57	141
402893,51	1244587,50	12,76	142
402881,23	1244584,19	12,72	н96
402868,48	1244580,94	13,16	н97
402855,42	1244577,34	13,55	н98
402842,92	1244574,11	12,91	н99
402830,10	1244570,81	13,24	н100
402817,98	1244567,42	12,59	50
402805,49	1244564,47	12,83	51
402793,00	1244561,12	12,93	н101
402780,13	1244557,86	13,28	145
402767,23	1244554,50	13,33	146
402753,68	1244551,05	13,98	н102
402741,07	1244547,65	13,06	н103
402728,75	1244544,60	12,69	н104
402715,56	1244541,17	13,63	н105
402703,28	1244537,78	12,74	н106
402690,70	1244534,32	13,05	н107
402690,82	1244534,13	0,23	147
402677,93	1244530,57	13,37	148
402665,51	1244527,48	12,80	151
402652,92	1244523,76	13,13	н108
402640,35	1244520,71	12,94	н109
402627,40	1244517,31	13,39	н110
402614,79	1244513,95	13,05	н111
402602,22	1244510,42	13,06	158
402589,08	1244505,31	14,10	159
402582,41	1244501,16	7,86	н112
402580,55	1244498,92	2,91	н113
402581,13	1244495,80	3,17	н114
402594,25	1244471,68	27,46	7
402604,31	1244456,53	18,19	8
402608,67	1244452,14	6,19	9
402618,89	1244454,27	10,44	1
402618,82	1244454,61	0,35	2
402631,75	1244457,65	13,28	140

Продолжение Таблицы 4

/X	Y	L	N
402644,78	1244460,79	13,40	н115
402657,07	1244464,22	12,76	н116
402669,77	1244467,45	13,10	132
402682,19	1244470,66	12,83	129
402694,94	1244473,83	13,14	н117
402707,68	1244476,89	13,10	н118
402732,95	1244483,59	26,14	н119
402745,21	1244486,33	12,56	н120
402758,04	1244489,66	13,26	н121
402770,77	1244493,08	13,18	н122
402782,99	1244496,23	12,62	111
402795,46	1244500,02	13,03	107
402808,37	1244503,45	13,36	108
402820,55	1244506,47	12,55	100
402832,88	1244509,79	12,77	101
402845,64	1244513,24	13,22	99
402858,27	1244516,71	13,10	92
402871,05	1244520,16	13,24	93
402883,91	1244523,59	13,31	н123
402896,31	1244526,80	12,81	н124
402908,79	1244530,10	12,90	н125
402921,26	1244533,39	12,90	н126
402935,66	1244537,01	14,85	н127
402949,90	1244540,75	14,72	н128
402964,37	1244544,51	14,95	н129
402977,62	1244548,07	13,72	н130
402992,36	1244552,02	15,26	н131
402993,18	1244552,16	0,83	н132
403005,96	1244555,42	13,19	5
403020,66	1244559,15	15,17	1
403030,52	1244561,59	10,16	н133
403045,74	1244565,35	15,68	н134
403047,27	1244567,99	3,05	н88
402621,88	1244422,90	0,00	9
402598,01	1244458,34	42,73	1
402597,00	1244459,36	1,44	н135
402582,08	1244483,17	28,10	1
402578,45	1244489,82	7,58	2
402573,19	1244498,65	10,28	3
402571,92	1244500,77	2,47	н136
402579,36	1244505,09	8,60	н137
402573,26	1244515,62	12,17	н138
402572,07	1244514,93	1,38	5

Взам. инв. №	
Подпись и дата	
Инв. № подл.	

Изм.	Колуч.	Лист	№док.	Подпись	Дата	2024-ПМТ	Лист
							15

Продолжение Таблицы 4

/X	Y	L	N
402569,46	1244521,67	7,23	6
402560,20	1244523,25	9,39	7
402558,26	1244522,40	2,12	8
402547,56	1244515,56	12,70	9
402554,30	1244504,71	12,77	10
402554,76	1244503,93	0,91	11
402555,07	1244504,11	0,36	12
402571,67	1244478,01	30,93	13
402588,81	1244452,63	30,63	2
402588,51	1244452,44	0,36	3
402591,83	1244446,79	6,55	4
402594,00	1244443,36	4,06	5
402604,58	1244428,16	18,52	6
402609,85	1244419,94	9,76	7
402618,91	1244421,91	9,27	8
402621,88	1244422,90	3,13	9
ЗУ 2 Площадь – 106 кв.м.			
/X	Y	L	N
402564,26	1244488,54	0,00	195
402564,47	1244488,67	0,25	196
402562,91	1244491,06	2,85	197
402562,71	1244490,92	0,24	198
402564,26	1244488,54	2,84	195
ЗУ 3 Площадь – 15 кв.м.			
/X	Y	L	N
402579,36	1244505,09	0,00	н137
402573,26	1244515,62	12,17	н138
402572,07	1244514,93	1,38	5
402565,65	1244511,21	7,42	4
402571,92	1244500,77	12,18	н136
402579,36	1244505,09	8,60	н137
ЗУ 4 Площадь – 324 кв.м			
/X	Y	L	N
402991,89	1244518,51	0,00	н82
402991,35	1244520,65	2,21	78
402984,36	1244545,71	26,02	73
402973,34	1244543,08	11,33	74
402974,10	1244540,27	2,91	75
402975,64	1244534,59	5,89	76

Взам. инв. №	
Подпись и дата	
Инв. № подл.	

Продолжение Таблицы 4

402980,20	1244517,83	17,37	77
402981,13	1244515,50	2,51	н81
402991,89	1244518,51	11,17	н82
ЗУ 5 Площадь – 547 кв.м.			
/X	Y	L	N
403003,46	1244621,66	0,00	162
403003,48	1244623,46	1,80	163
402992,70	1244643,08	22,39	164
402985,94	1244655,18	13,86	165
402985,43	1244656,11	1,06	н5
402973,30	1244652,29	12,72	н139
402974,30	1244649,67	2,80	166
402976,23	1244644,47	5,55	167
402976,74	1244642,95	1,60	168
402981,77	1244631,43	12,57	169
402988,10	1244617,62	15,19	170
403003,46	1244621,66	15,88	162
402987,82	1244643,86	0,00	171
402983,34	1244644,68	4,55	172
402982,51	1244640,20	4,56	173
402986,99	1244639,37	4,56	174
402987,82	1244643,86	4,57	171
ЗУ 6 Площадь – 595 кв.м.			
/X	Y	L	N
402988,10	1244617,62	0,00	170
402981,77	1244631,43	15,19	169
402976,74	1244642,95	12,57	168
402976,23	1244644,47	1,60	167
402974,30	1244649,67	5,55	166
402973,30	1244652,29	2,80	н139
402959,25	1244647,87	14,73	н140
402960,19	1244644,84	3,17	175
402962,65	1244636,52	8,68	60
402962,92	1244635,62	0,94	59
402971,32	1244613,43	23,73	58
402971,65	1244612,97	0,57	176
402988,10	1244617,62	17,10	170
ЗУ 7 Площадь – 603 кв.м.			
/X	Y	L	N
402971,32	1244613,43	0,00	58
402962,92	1244635,62	23,73	59
402962,65	1244636,52	0,94	60
402960,19	1244644,84	8,68	175
402959,25	1244647,87	3,17	н140
402943,35	1244642,87	16,67	н141
402946,15	1244634,25	9,06	177

Взам. инв. №	
Подпись и дата	
Инв. № подл.	

Изм.	Колуч.	Лист	№док.	Подпись	Дата	2024-ПМТ	Лист
							17

Продолжение Таблицы 4

402947,28	1244631,03	3,41	55
402955,16	1244608,48	23,89	56
402963,24	1244610,96	8,45	57
402971,32	1244613,43	8,45	58
ЗУ 8 Площадь – 592 кв.м.			
/X	Y	L	N
402955,16	1244608,48	0,00	56
402947,28	1244631,03	23,89	55
402946,15	1244634,25	3,41	177
402943,35	1244642,87	9,06	н141
402927,50	1244637,88	16,62	н142
402930,37	1244630,20	8,20	178
402931,40	1244627,08	3,29	179
402939,01	1244604,15	24,16	180
402955,16	1244608,48	16,72	56
ЗУ 9 Площадь – 582 кв.м.			
/X	Y	L	N
402939,01	1244604,15	0,00	180
402931,40	1244627,08	24,16	179
402930,37	1244630,20	3,29	178
402927,50	1244637,88	8,20	н142
402911,42	1244632,82	16,86	н143
402915,48	1244621,89	11,66	181
402923,52	1244600,07	23,25	182
402939,01	1244604,15	16,02	180
ЗУ 10 Площадь – 566 кв.м.			
/X	Y	L	N
402923,56	1244599,96	0,00	н6
402923,52	1244600,07	0,12	182
402915,48	1244621,89	23,25	181
402911,42	1244632,82	11,66	н143
402896,39	1244628,09	15,76	н144
402897,28	1244625,22	3,01	2
402907,52	1244595,49	31,44	1
402907,57	1244595,27	0,23	н7
402923,56	1244599,96	16,66	н6
ЗУ 11 Площадь – 565 кв.м.			
402907,52	1244595,49	0,00	1
402897,28	1244625,22	31,44	2
402896,39	1244628,09	3,01	н144
402880,62	1244623,13	16,53	н145
402881,37	1244620,82	2,43	3
402881,76	1244619,58	1,30	4
402891,68	1244590,94	30,31	5
402907,52	1244595,49	16,48	1

Взам. инв. №	
Подпись и дата	
Инв. № подл.	

Изм.	Колуч.	Лист	№док.	Подпись	Дата	2024-ПМТ	Лист
							18

Продолжение Таблицы 4

ЗУ 12 Площадь – 612 кв.м.				
/X	Y	L	N	
402891,68	1244590,94	0,00	5	
402881,76	1244619,58	30,31	4	
402881,37	1244620,82	1,30	3	
402880,62	1244623,13	2,43	н145	
402863,46	1244617,73	17,99	н146	
402866,94	1244607,26	11,03	1	
402873,65	1244586,77	21,56	4	
402874,05	1244586,00	0,87	н8	
402891,68	1244590,94	18,31	5	
ЗУ 13 Площадь – 615 кв.м.				
/X	Y	L	N	
402874,05	1244586,00	0,00	н8	
402873,65	1244586,77	0,87	4	
402866,94	1244607,26	21,56	1	
402863,46	1244617,73	11,03	н146	
402845,92	1244612,21	18,39	н147	
402849,13	1244601,94	10,76	н148	
402855,62	1244581,17	21,76	н9	
402874,05	1244586,00	19,05	н8	
ЗУ 14 Площадь – 619 кв.м.				
/X	Y	L	N	
402855,62	1244581,17	0,00	н9	
402849,13	1244601,94	21,76	н148	
402845,92	1244612,21	10,76	н147	
402827,71	1244606,48	19,09	н149	
402830,71	1244596,28	10,63	46	
402836,33	1244576,88	20,20	49	
402836,65	1244576,48	0,51	н10	
402855,62	1244581,17	19,54	н9	
ЗУ 15 Площадь – 638 кв.м.				
/X	Y	L	N	
402836,65	1244576,48	0,00	н10	
402836,33	1244576,88	0,51	49	
402830,71	1244596,28	20,20	46	
402827,71	1244606,48	10,63	н149	
402806,67	1244599,86	22,06	н150	
402809,92	1244591,36	9,10	1	
402810,60	1244589,70	1,79	47	
402817,31	1244572,03	18,90	48	
402817,42	1244571,73	0,32	н11	
402836,65	1244576,48	19,81	н10	
ЗУ 16 Площадь – 740 кв.м.				
/X	Y	L	N	
402817,31	1244572,03	0,00	48	
402810,60	1244589,70	18,90	47	
402809,92	1244591,36	1,79	1	

Взам. инв. №	
Подпись и дата	
Инв. № подл.	

Изм.	Колуч.	Лист	№док.	Подпись	Дата	2024-ПМТ	Лист
							19

Продолжение Таблицы 4

/X	Y	L	N
402806,67	1244599,86	9,10	н150
402783,15	1244592,46	24,66	н151
402785,87	1244584,16	8,73	2
402786,51	1244582,31	1,96	н159
402792,43	1244565,15	18,15	3
402817,31	1244572,03	25,81	48
ЗУ 17 Площадь – 762 кв.м.			
/X	Y	L	N
402792,43	1244565,15	0,00	3
402786,51	1244582,31	18,15	н159
402785,87	1244584,16	1,96	2
402783,15	1244592,46	8,73	н151
402757,54	1244584,40	26,85	н152
402760,85	1244574,40	10,53	н160
402766,27	1244558,03	17,24	н12
402792,43	1244565,15	27,11	3
ЗУ 18 Площадь – 673 кв.м.			
/X	Y	L	N
402766,27	1244558,03	0,00	н12
402760,85	1244574,40	17,24	н160
402757,54	1244584,40	10,53	н152
402734,02	1244577,00	24,66	н153
402737,38	1244566,35	11,17	188
402741,74	1244552,04	14,96	187
402741,83	1244551,91	0,16	н13
402766,27	1244558,03	25,20	н12
ЗУ 19 Площадь – 698 кв.м.			
/X	Y	L	N
402741,74	1244552,04	0,00	187
402737,38	1244566,35	14,96	188
402734,02	1244577,00	11,17	н153
402708,66	1244569,02	26,59	н154
402711,04	1244559,29	10,02	189
402714,68	1244544,79	14,95	190
402741,74	1244552,04	28,01	187
ЗУ 20 Площадь – 741 кв.м.			
402714,68	1244544,79	0,00	190
402711,04	1244559,29	14,95	189
402708,66	1244569,02	10,02	н154
402678,98	1244559,68	31,12	н155
402679,69	1244557,64	2,16	н156
402681,83	1244550,29	7,66	н157
402685,71	1244536,96	13,88	н14
402714,68	1244544,79	30,01	190
ЗУ 21 Площадь – 737 кв.м.			
/X	Y	L	N
402685,71	1244536,96	0,00	н14
402681,83	1244550,29	13,88	н157

Взам. инв. №	
Подпись и дата	
Инв. № подл.	

Изм.	Колуч.	Лист	№док.	Подпись	Дата	2024-ПМТ	Лист
							20

Продолжение Таблицы 4

/X	Y	L	N
402679,69	1244557,64	7,66	н156
402678,98	1244559,68	2,16	н155
402648,12	1244549,97	32,35	4
402650,97	1244541,83	8,63	н158
402653,17	1244535,55	6,65	3
402654,29	1244532,16	3,57	2
402655,10	1244528,57	3,68	1
402685,71	1244536,96	31,74	н14
402659,22	1244542,65	0,00	203
402659,09	1244542,88	0,26	204
402658,86	1244542,73	0,28	205
402659,01	1244542,51	0,27	206
402659,22	1244542,65	0,25	203
ЗУ 22 Площадь – 992 кв.м.			
/X	Y	L	N
402628,89	1244521,64	0,00	1
402627,80	1244527,15	5,62	2
402624,92	1244536,33	9,62	3
402623,10	1244542,10	6,05	5
402596,73	1244533,80	27,65	7
402576,44	1244527,46	21,26	н19
402577,05	1244525,43	2,12	н18
402577,91	1244523,41	2,20	4
402583,56	1244508,98	15,50	5
402611,95	1244516,79	29,45	6
402617,55	1244518,36	5,82	7
402628,89	1244521,64	11,81	1
402627,98	1244523,22	0,00	191
402627,84	1244523,44	0,26	192
402627,62	1244523,30	0,26	193
402627,76	1244523,08	0,26	194
402627,98	1244523,22	0,26	191

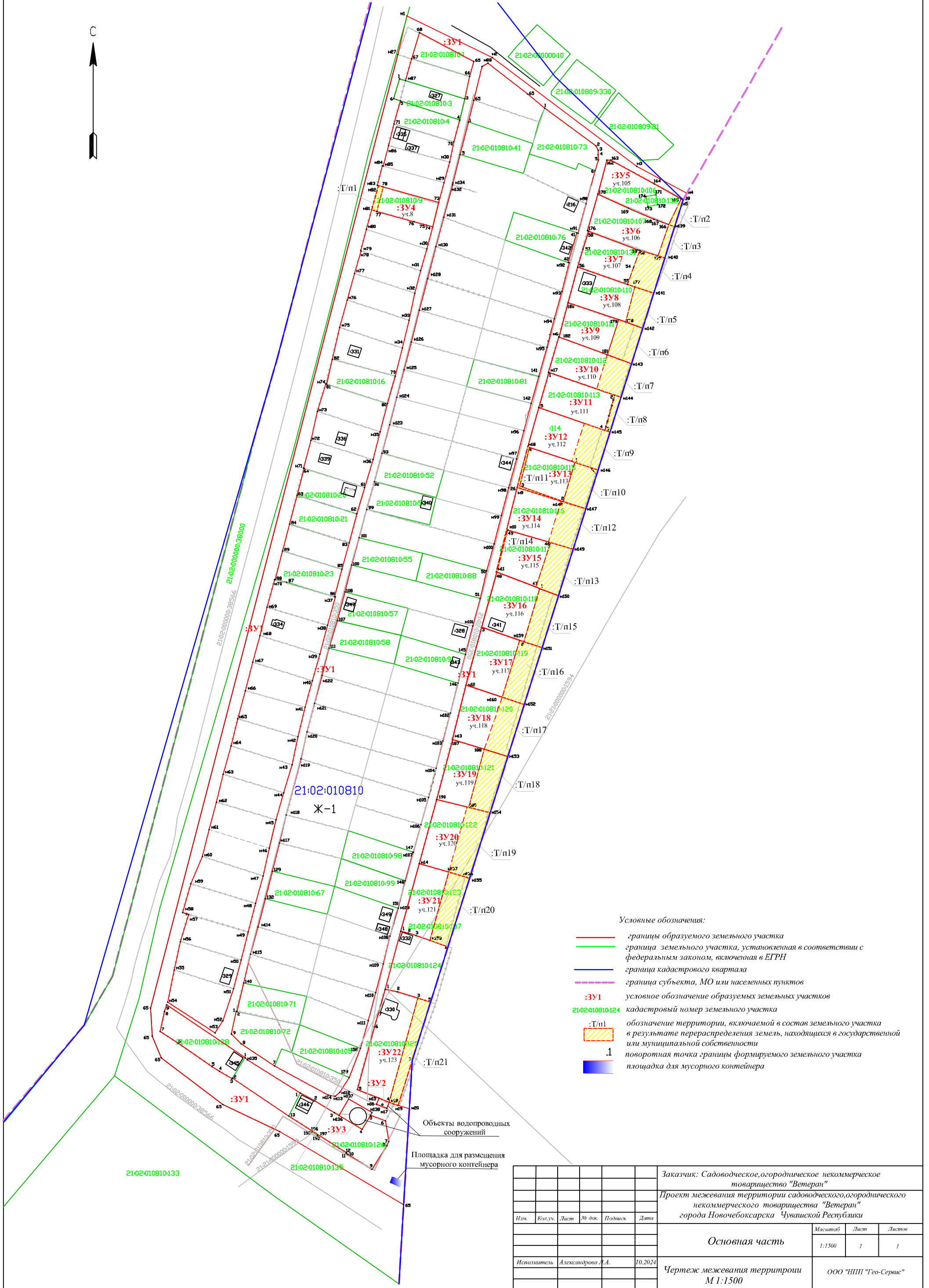
Взам. инв. №	
Подпись и дата	
Инв. № подл.	

Изм.	Колуч.	Лист	№док.	Подпись	Дата	2024-ПМТ	Лист
							21

II. ГРАФИЧЕСКАЯ ЧАСТЬ

Инв. № подл.	Изм.	Кодуч.	Лист	№док.	Подпись	Дата	2024-ПМТ	Лист
								22
Подпись и дата								
Взам. инв. №								

ПРОЕКТ МЕЖЕВАНИЯ ТЕРРИТОРИИ садоводческого, огороднического некоммерческого товарищества "Ветеран" города Новочебоксарска Чувашской Республики



Условные обозначения:

- границы образуемого земельного участка
- граница земельного участка, установленная в соответствии с федеральным законом, включенная в ЕГРН
- граница кадастрового квартала
- граница субъекта, МО или населенных пунктов
- :ЗУ1 условное обозначение образуемых земельных участков
- 21:02:010810124 кадастровый номер земельного участка
- :Т/п1 обозначение территории, включаемой в состав земельного участка в результате перераспределения земель, находящихся в государственной или муниципальной собственности
- .1 поворотная точка границы формируемого земельного участка
- площадка для мусорного контейнера

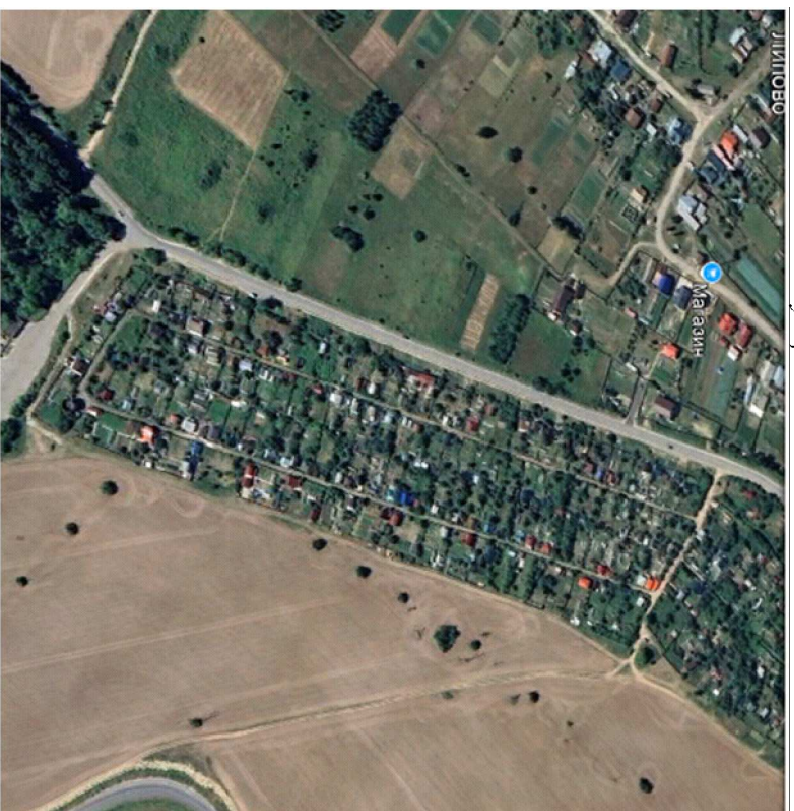
Объекты водопроводных сооружений

Площадка для размещения мусорного контейнера

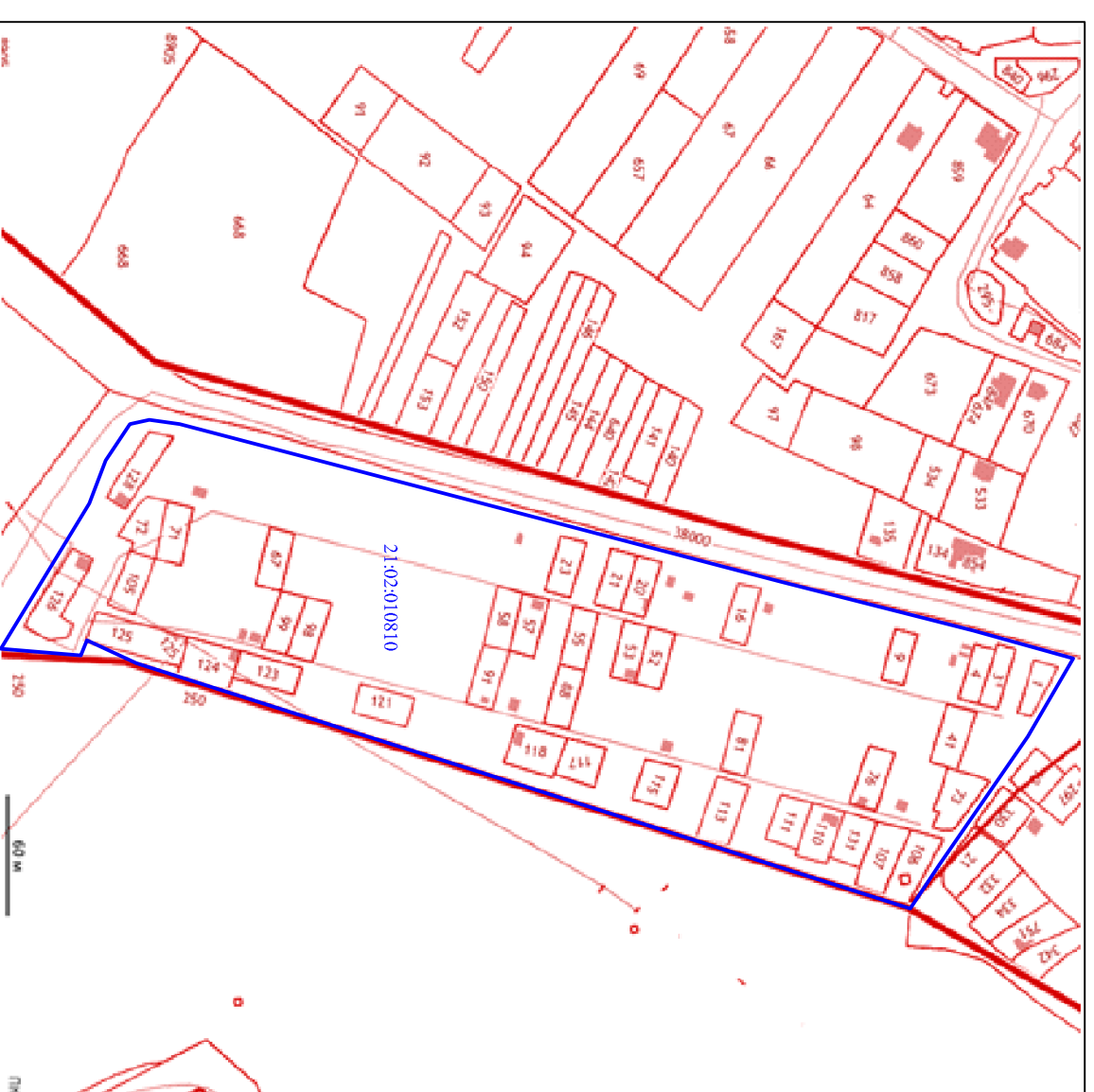
					Заказчик: Садоводческое, огородническое некоммерческое товарищество "Ветеран"				
					Проект межевания территории садоводческого, огороднического некоммерческого товарищества "Ветеран" города Новочебоксарска Чувашской Республики				
Изм.	Кол.уч.	Лист	№ док.	Подпись	Дата				
						Основная часть	Масштаб	Лист	Листов
							1:1500	1	1
Исполнитель: Александрова Л.А.						10.2024			
						Чертеж межевания территории		ООО "НПП "Гео-Сервис"	
						М 1:1500			

**Схема границ земельного участка
в отношении которого разработан проект межевания территории
садоводческого, огороднического некоммерческого товарищества "Ветеран" города Новочебоксарск Чувашской Республики**

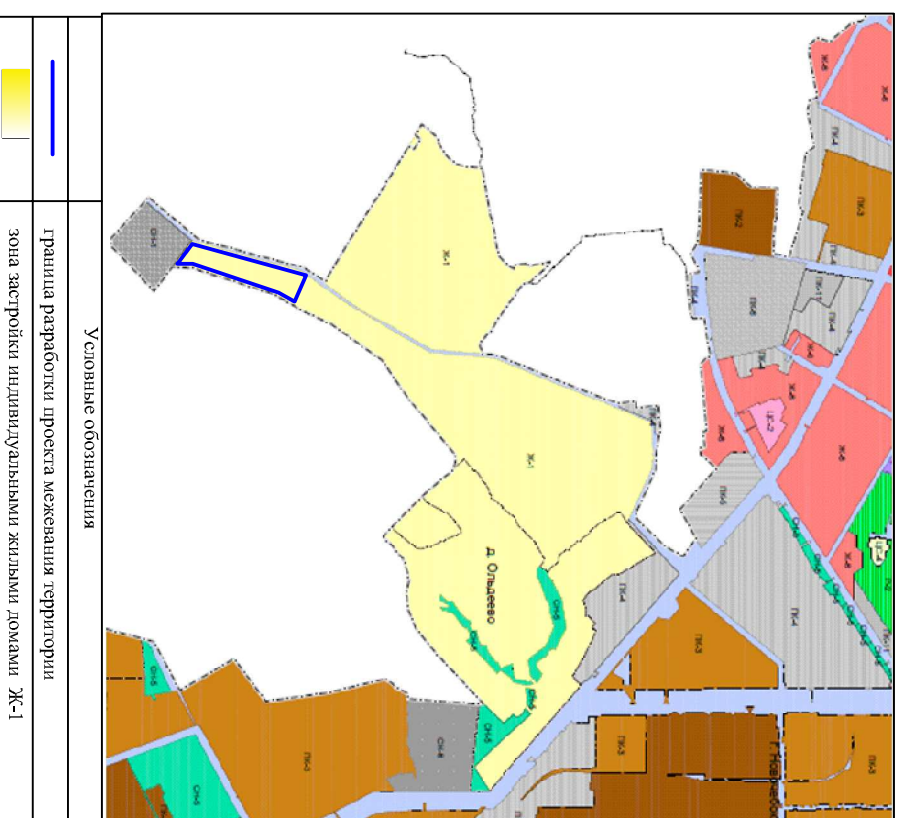
Ситуационный план



Приложение №1
к постановлению администрации
города Новочебоксарск ЧР
от _____ № _____



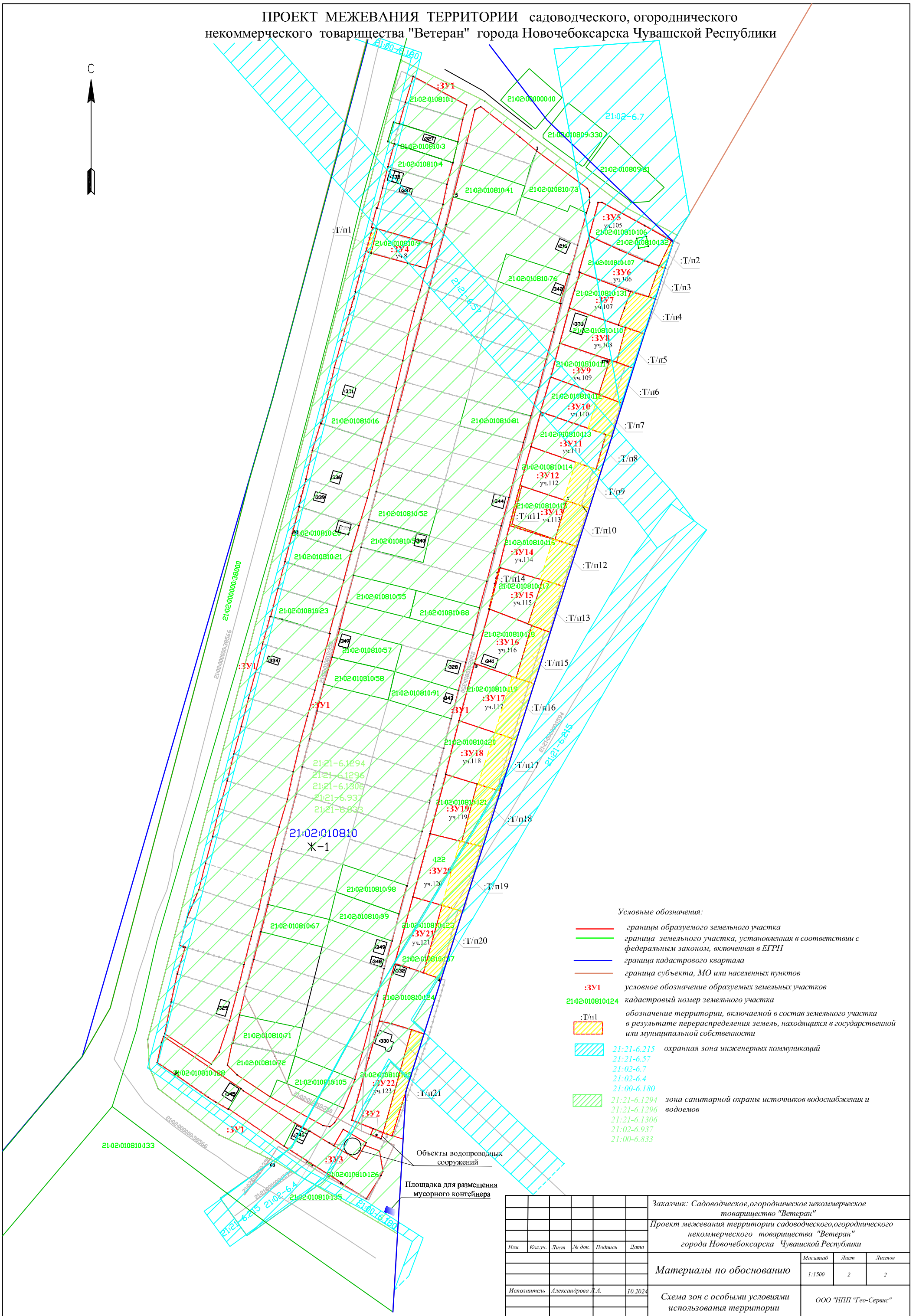
Условные обозначения	
	граница существующих земельных участков по сведениям ЕПРН
	кадастровые номера земельных участков
	кадастровый номер квартала
	граница разработки проекта межевания территории



Условные обозначения	
	граница разработки проекта межевания территории
	зона застройки индивидуальными жилыми домами Ж-1

Заказчик: Садоводческое, огородническое некоммерческое товарищество "Ветеран"			
Изм.	Кол.уч.	Лист	№ док.
			Подпись
			Дата
Исполнитель: Александрова Д.А.			
10.2024			
Объект: СНТ "Ветеран"			Снидия
Схема границ разработки проекта межевания территории			Лист
			Листов
			1
			1
ООО "НПТ "Гео-Сервис"			

ПРОЕКТ МЕЖЕВАНИЯ ТЕРРИТОРИИ садоводческого, огороднического некоммерческого товарищества "Ветеран" города Новочебоксарска Чувашской Республики



Условные обозначения:

- границы образуемого земельного участка
- граница земельного участка, установленная в соответствии с федеральным законом, включенная в ЕГРН
- граница кадастрового квартала
- граница субъекта, МО или населенных пунктов
- :3Y1 условное обозначение образуемых земельных участков
- 21:02:010810:124 кадастровый номер земельного участка
- :T/n1 обозначение территории, включаемой в состав земельного участка в результате перераспределения земель, находящихся в государственной или муниципальной собственности
- ▨ 21:21-6.215 охранный зона инженерных коммуникаций
- ▨ 21:21-6.57
- ▨ 21:02-6.7
- ▨ 21:02-6.4
- ▨ 21:00-6.180
- ▨ 21:21-6.1294 зона санитарной охраны источников водоснабжения и водоемов
- ▨ 21:21-6.1296
- ▨ 21:21-6.1306
- ▨ 21:02-6.937
- ▨ 21:00-6.833

Объекты водопроводных сооружений

Площадка для размещения мусорного контейнера

						Заказчик: Садоводческое, огородническое некоммерческое товарищество "Ветеран"		
						Проект межевания территории садоводческого, огороднического некоммерческого товарищества "Ветеран" города Новочебоксарска Чувашской Республики		
Изм.	Кол.уч.	Лист	№ док.	Подпись	Дата	Материалы по обоснованию		
						Масштаб	Лист	Листов
						1:1500	2	2
Исполнитель: Александрова Л.А.						10.2024		
						Схема зон с особыми условиями использования территории		
						ООО "НПП "Гео-Сервис"		