



ПРОЕКТ

установки информационной надписи
на объект культурного наследия
регионального значения

«ЗДАНИЕ АПТЕКИ, начало XX века»,

расположенного по адресу:

Чувашская Республика, Мариинско-Посадский муниципальный округ,
г. Мариинский Посад, ул. Николаева, д. 26

СОДЕРЖАНИЕ

1. Общие сведения об объекте культурного наследия.....	3
2. Эскизное предложение информационной надписи и обозначения	4
3. Технические характеристики информационной надписи и обозначения.....	5
4. Описание метода крепления информационной надписи и обозначения.....	5
5. Чертёж пластины	6
6. Схема установки	7
7. Официальный перевод	8

1. Общие сведения об объекте культурного наследия

Категория историко-культурного значения – регионального (республиканского) значения.

Вид объекта культурного наследия – памятник истории и культуры.

Дата создания - начало 20 века.

Дата постановки на государственную охрану – 2017 год.

Приказ Минкультуры Чувашии от 26 января 2017 года №01-07/29 «О включении выявленных объектов культурного наследия в единый государственный реестр объектов культурного наследия (памятников истории и культуры) народов Российской Федерации в качестве объектов культурного наследия регионального (республиканского) значения и утверждении границ их территорий».

Регистрационный номер объекта культурного наследия в едином государственном реестре объектов культурного наследия (памятников истории и культуры) народов Российской Федерации – 211811312610005.

Сведения о ранее установленных надписях и обозначениях – нет.

Собственник – Чувашская Республика.

Пользователь – ГУП ЧР «Фармация» Министерства здравоохранения Чувашской Республики (хозяйственное ведение) – согласно свидетельству о государственной регистрации права 21-21-08/069/2008-255 от 23.12.2008.

Каменное двухэтажное прямоугольное в плане здание построено в формах эклектики в начале XX века. Строение находится в историческом центре Мариинского Посада и расположено по красной линии ул. Николаева. Планировочное решение характерно для домов зажиточных горожан конца XIX – начала XX веков, когда жилые помещения располагались на втором этаже, а хозяйственные (торговые) – на первом.

Богатством архитектурного декора из тёсаного кирпича отличается главный фасад здания. Окна первого этажа оформлены лучковыми сандриками с замковым камнем и подчеркнуты филёнками с фигурным заполнением. Сохранились металлические ставни. Окна на втором этаже здания обрамлены наличниками, состоящими из тонких колонок, увенчаны килевидными сандриками и подчеркнуты снизу полочками. Под окнами второго этажа расположен фриз, состоящий из зубцов и валики. Углы здания подчеркнуты лопатками, декоративными деталями из тёсаного кирпича.

Фрагмент фасада с элементами архитектурного декора. Стены увенчаны карнизом, обогащенным кронштейнами. Над карнизом на главном фасаде, по углам здания, были установлены кирпичные тумбы, обогащающие пластику строения (сохранились частично). Крыша вальмовая. Купеческие дома стали лицом исторической части многих старых городов, в том числе и Мариинского Посада. Любимейшим жильём купца был двухэтажный дом. Сам купец вместе со своей семьёй жил, как правило, на втором этаже, а внизу могла располагаться кухня, лавка.

По имеющимся данным данный дом принадлежал купцу, торговавшему солью. С 1927 года строение используется под размещение аптеки. Планировка строения претерпела некоторые изменения.

Вход в здание был устроен в правой, угловой части. В настоящее время он заложен кирпичной кладкой. Существующий вход прорезан на месте оконного проёма. Козырёк над входом явно не соответствует архитектуре здания. На первом этаже со стороны двора, на всю ширину здания позже был возведён одноэтажный пристрой с тамбуром. Длина здания со стороны ул. Николаева равняется 3,35 м., ширина – 13,2 м.

2. Эскизное предложение информационной надписи и обозначения



Табличка.

Материалы – композит, УФ печать.

Размеры – 800х600 мм.

Информационная надпись располагается на фасаде здания, на уровне первого этажа. Изготавливается в виде пластины из композитного материала габаритным размером 800х600 мм. Надпись об объекте культурного наследия на пластину наносится методом прямой УФ печати на композитный материал, шрифт CambriaBold, размер шрифта – 70 п.

Содержание информационной надписи:

- 1) герб Чувашской республики
- 2) категория объекта: «Объект культурного наследия (памятник истории и культуры) народов Российской Федерации регионального значения» - надпись с двух сторон на русском и чувашском языках.
- 3) наименование объекта: «ЗДАНИЕ АПТЕКИ, начало XX века» - надпись с двух сторон на русском и чувашском языках.
- 4) фраза «Охраняется государством» - надпись с двух сторон на русском и чувашском языках.

5) Регистрационный номер объекта культурного наследия в едином государственном реестре объектов культурного наследия (памятников истории и культуры) народов Российской Федерации – 211811312610005 - надпись с двух сторон на русском и чувашском языках.

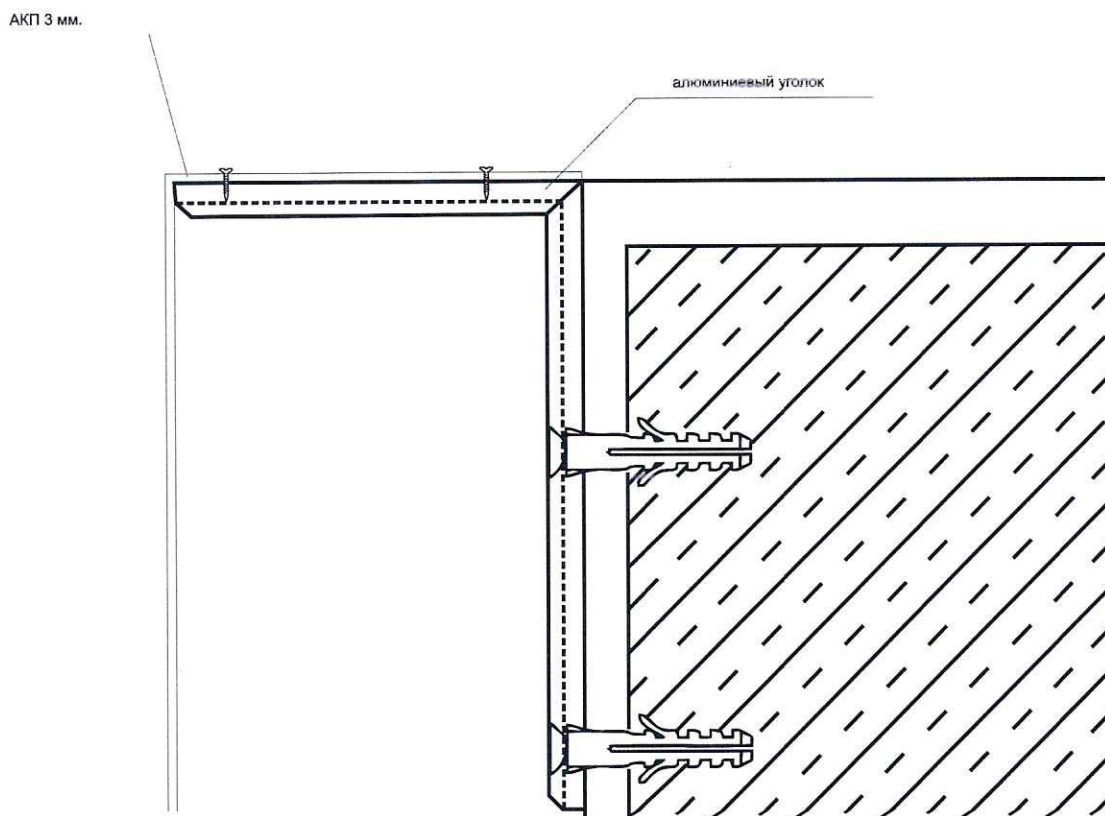
3. Технические характеристики информационной надписи и обозначения

Материал основы – алюминиевая композитная панель АКП GROSSBOND, полиэстер, толщина 3 мм., стенка 0,3 мм., класс горючести Г4. Надпись наносится прямой УФ печатью, масса пластины 900 г.

4. Описание метода крепления информационной надписи и обозначения

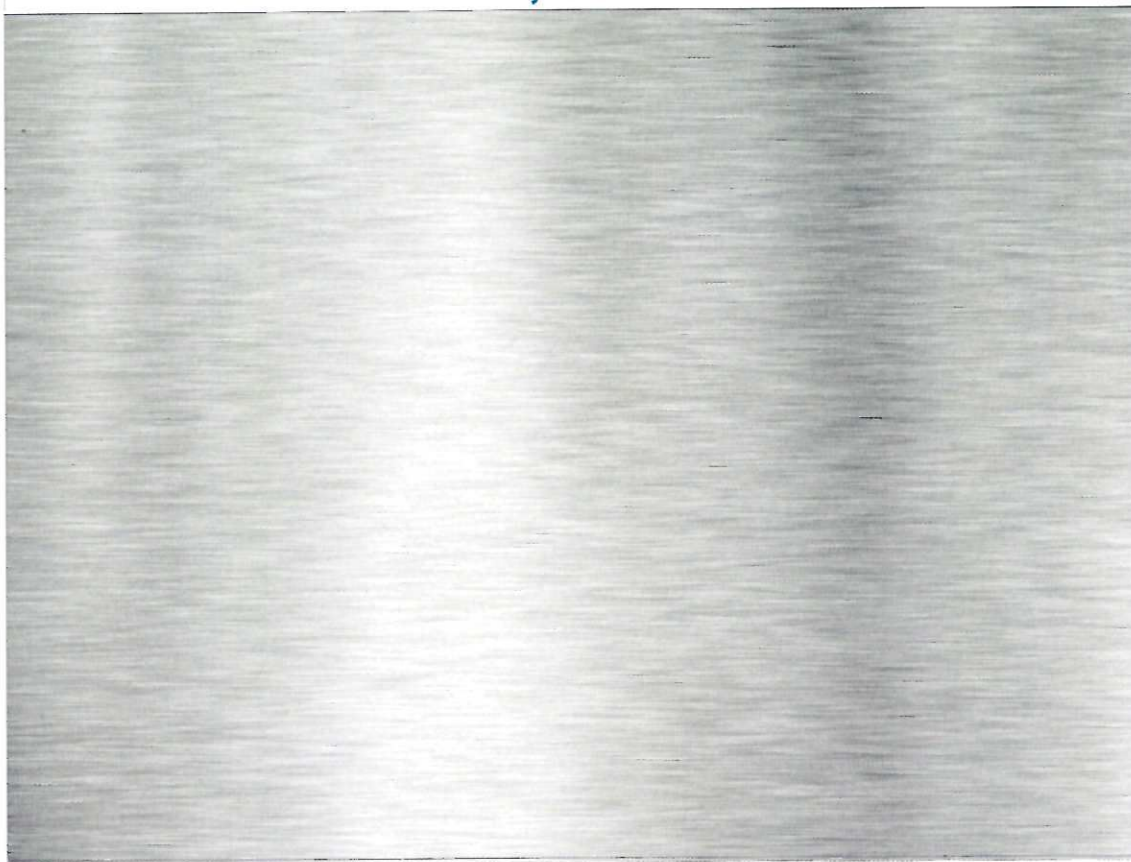
Табличка крепится на стену с помощью пластиковых дюбелей и саморезов с минимальным воздействием на объект культурного наследия. Длина саморезов подбирается в зависимости от веса изделия и толщины стены. Все работы производятся непосредственно на самом здании и в его границах, планируемые работы не имеют негативного воздействия на объект культурного наследия.

Схема крепежа:



5. Чертеж таблички

800,00 мм



600,00 мм

6. Схема установки информационной надписи и фото фиксация на месте предполагаемого размещения (фотомонтаж)

Фото фасада с привязкой к месту установки информационной надписи.



На фасаде здания на уровень первого этажа (фотомонтаж)



7. Официальный перевод

На русском языке	На чувашском языке
<p>ОБЪЕКТ КУЛЬТУРНОГО НАСЛЕДИЯ (ПАМЯТНИК ИСТОРИИ И КУЛЬТУРЫ) НАРОДОВ РОССИЙСКОЙ ФЕДЕРАЦИИ РЕГИОНАЛЬНОГО ЗНАЧЕНИЯ</p> <p>ЗДАНИЕ АПТЕКИ, НАЧАЛО XX в.</p> <p>ОХРАНЯЕТСЯ ГОСУДАРСТВОМ</p> <p>Регистрационный номер объекта культурного наследия в едином государственном реестре объектов культурного наследия (памятников истории и культуры) народов Российской Федерации</p> <p>211811312610005</p>	<p>РАҢҖЕЙ ФЕДЕРАЦИЙӖНЧИ ХАЛӘХСЕН КУЛЬТУРА ЭТКЕРЛӖХӖН РЕГИОН ПӖЛТЕРӖШЛӖ ПУРЛӘХӖ (ИСТОРИПЕ КУЛЬТУРА ПАЛӘКӖ)</p> <p>АПТЕКА ҪУРЧӖ, XX ӖМӖР ПУСЛАМАШӖ</p> <p>ПАТШАЛӘХ ХӖТТИНЕ ИЛНӖ</p> <p>Раҗсей Федерацийӗнчи халӘхсен культура эткерлӗх пурлӘхӗн (историпе культура палӘкӗсен) пӗрлӗхлӗ патшалӘх реестрне кӗртнӗ чухне панӗ ятарлӗ номерӗ</p> <p>211811312610005</p>

Перевод на чувашский язык Ильиной Татьяны Витальевны, руководителя литературно-драматургической части АУ «Театр юного зрителя им. М. Сеспеля» Минкультуры Чувашии.