

КАРТА-ПЛАН ТЕРРИТОРИИ

Пояснительная записка

1. Сведения о территории выполнения комплексных кадастровых работ:

21:26:220301

(наименование субъекта Российской Федерации, муниципального образования, населенного пункта, уникальные учетные номера кадастровых кварталов, иные сведения, позволяющие определить местоположение территории, на которой выполняются комплексные кадастровые работы, например, наименование садоводческого или огороднического некоммерческого товарищества, гаражного кооператива, элемента планировочной структуры)

2. Основания выполнения комплексных кадастровых работ:

Наименование, дата и номер документа, на основании которого выполняются комплексные кадастровые работы:

Договор. № 2, от 20 июня 2024 г., выдан Администрация Янтиковского муниципального округа Чувашской Республики.

3. Дата подготовки карты-плана территории: 11 сентября 2024 г.

4. Сведения о заказчике(ах) комплексных кадастровых работ:

В отношении юридического лица, органа местного самоуправления муниципального района, муниципального округа или городского округа либо уполномоченного исполнительного органа государственной власти субъекта Российской Федерации:

полное или сокращенное (в случае, если имеется) наименование: Администрация Янтиковского муниципального округа Чувашской Республики

основной государственный регистрационный номер: 1222100009603

идентификационный номер налогоплательщика: 2100003143

В отношении физического лица или представителя физических или юридических лиц:

фамилия, имя, отчество (последнее - при наличии): —

страховой номер индивидуального лицевого счета в системе обязательного пенсионного страхования Российской Федерации (СНИЛС): —

Наименование и реквизиты документа, подтверждающие полномочия представителя заказчика(ов) комплексных кадастровых работ:

—

Адрес электронной почты (для направления уведомления о результатах внесения сведений в Единый государственный реестр недвижимости):

—

5. Сведения об исполнителе комплексных кадастровых работ:

Полное или сокращенное (в случае, если имеется) наименование и адрес юридического лица, с которым заключен государственный или муниципальный контракт либо договор подряда на выполнение комплексных кадастровых работ:

ООО "НПП "Инженер", адрес: 428003, Чувашская Республика - Чувашия, Чебоксары г, Президентский б-р, д.31

Фамилия, имя, отчество кадастрового инженера (последнее - при наличии): *Яценко Ирина Юрьевна*
и основной государственный регистрационный номер кадастрового инженера индивидуального предпринимателя (ОГРНИП): *-*

Страховой номер индивидуального лицевого счета в системе обязательного пенсионного страхования Российской Федерации (СНИЛС) кадастрового инженера: *121-244-077-00*

Уникальный реестровый номер кадастрового инженера в реестре саморегулируемой организации кадастровых инженеров и дата внесения сведений о физическом лице в такой реестр: *2156, 7 марта 2024 г.*

Полное или (в случае, если имеется) сокращенное наименование саморегулируемой организации кадастровых инженеров, членом которой является кадастровый инженер: *СРО "Ассоциация кадастровых инженеров Поволжья"*

Контактный телефон: *(8352)20-44-77*

Почтовый адрес и адрес электронной почты, по которым осуществляется связь с кадастровым инженером: *428003, Чувашская Республика - Чувашия, Чебоксары г, Президентский б-р, 31, ingenercheb1@ya.ru*

6. Перечень документов, использованных при подготовке карты-плана территории:

№ п/п	Реквизиты документа				
	Вид	Дата	Номер	Наименование	Иные сведения
1	2	3	4	5	6
1	Кадастровый план территории, выдан: Филиал публично-правовой компании "Роскадастр" по Чувашской Республике - Чувашии	20 июня 2024 г.	КУВИ-001/2024-164807279	Кадастровый план территории	—
2	ПРОЧИЕ	1 января 2008 г.	б/н	" Цифровые топографические карты открытого опубликования" АГП "Меридиан Плюс"	Масштаб: 1:2000 Дата создания: 1 января 2008 г. Дата обновления: 1 января 2008 г.
3	ПРОЧИЕ, выдан: БУ "Центр информационных технологий" Мининформполитики Чувашии	11 января 2021 г.	6-14	Договор на оказание услуг по предоставлению измерительной и корректирующей информации от геодезической сети специального назначения на территории Чувашской Республики	—
4	ДОКУМЕНТЫ, СОДЕРЖАЩИЕ ОПИСАНИЕ ОБЪЕКТА	19 февраля 1993 г.	-	Схема сада	—

1	2	3	4	5	6
5	ДОКУМЕНТЫ О ПРАВАХ, СДЕЛКАХ, ОГРАНИЧЕНИЯХ (ОБРЕМЕНЕНИЯХ), выдан: Янтиковская сельская администрация Янтиковского района Чувашской Республики	19 февраля 1993 г.	3	Постановление о закреплении земельных участков	—
6	ДОКУМЕНТЫ О ПРАВАХ, СДЕЛКАХ, ОГРАНИЧЕНИЯХ (ОБРЕМЕНЕНИЯХ), выдан: Янтиковская сельская администрация Янтиковского района Чувашской Республики	16 декабря 1994 г.	20	Постановление о закреплении земельных участков	—
7	ПРОЧИЕ, выдан: Собрание депутатов Янтиковского муниципального округа Чувашской Республики	26 декабря 2023 г.	20/3	Правила землепользования и застройки Янтиковского муниципального округа Чувашской Республики	—

7. Пояснения к карте-плану территории:

Пояснительная записка

На территории кадастрового квартала 21:26:220301 кадастровым инженером в соответствии с договором №2 от 20.06.2024г. выполняются комплексные кадастровые работы. В соответствии с ч.1 ст.42.1 Федерального закона от 24.07.2007 № 221-ФЗ «О кадастровой деятельности» под комплексными кадастровыми работами (далее – ККР) понимаются кадастровые работы, которые выполняются одновременно в отношении всех расположенных на территории одного кадастрового квартала или территориях нескольких смежных кадастровых кварталов. Из п.1 ч.6 ст.42.1 Федерального закона от 24.07.2007 № 221-ФЗ «О кадастровой деятельности» следует, что образование земельных участков, занятых площадями, улицами, проездами, набережными, скверами, бульварами, водными объектами общего пользования и другими объектами (территориями) общего пользования, и земельных участков, на которых расположены многоквартирные дома, в рамках проведения ККР, допускается исключительно в случае, если образование таких земель предусмотрено проектом межевания территории (далее – ПМТ), утвержденном в порядке, установленном законодательством о градостроительной деятельности. Таким образом, учитывая положения п.1 ч.6 ст.42.1 Федерального закона от 24.07.2007 №221-ФЗ «О кадастровой деятельности», так как на территорию квартала 21:26:220301 отсутствует утвержденный ПМТ, то работы по образованию земельных участков не проводились.

Границы земельных участков установлены с учетом их фактического использования. Для выполнения работ в качестве обоснования границ земельных участков была использована схема сада «Хунав». Работы проводились методом спутниковых геодезических измерений. Для ориентации в целях определения границ на местности также использовались картографические материалы, созданные ООО "НПП "Инженер" с помощью беспилотного летательного аппарата. При выполнении ККР площадь уточняемых земельных участков определялась с учетом требований законодательства. Фактическая площадь земельного участка, не должна быть больше площади, сведения о которой относительно этого земельного участка содержатся в Едином государственном реестре недвижимости, более чем на величину предельного минимального размера земельного участка, установленного в соответствии с федеральным законом для земель соответствующего целевого назначения и разрешенного использования. Фактическая площадь земельного участка не должна быть меньше площади земельного участка, сведения о которой относительно этого земельного участка содержатся в Едином государственном реестре недвижимости, более чем на десять процентов (в случае получения значения площади земельного участка, которое меньше значения площади земельного участка, сведения о которой относительно этого земельного участка содержатся в Едином государственном реестре недвижимости, более чем на десять процентов, требуется письменное согласие правообладателя такого земельного участка).

Сведения о пунктах геодезической сети и средствах измерений**1. Сведения о пунктах геодезической сети:**

№ п/п	Вид геодезической сети	Название пункта геодезической сети и тип знака	Система координат пункта геодезической сети	Координаты пункта, м		Дата обследования 27 июня 2024 г.		
				X	Y	Сведения о состоянии		
						наружного знака пункта	центра пункта	марки центра пункта
1	2	3	4	5	6	7	8	9
1	Геодезическая сеть специального назначения. -	KANA, -	МСК-21, зона 1	339 062,30	1 246 328,39	Сохранился	Сохранился	Сохранился

2. Сведения об использованных средствах измерений:

№ п/п	Наименование и обозначение типа средства измерений - прибора (инструмента, аппаратуры)	Заводской или серийный номер средства измерений	Реквизиты свидетельства о поверке прибора (инструмента, аппаратуры) и (или) срок действия поверки
1	2	3	4
1	Аппаратура геодезическая спутниковая EFT M1 PLUS	SJ11658749	№С-ГСХ/22-03-2024/326088429

1	2	3	4
2	Аппаратура геодезическая спутниковая EFT M1 PLUS	SJ11658731	№С-ГСХ/22-03-2024/326088430
3	Аппаратура геодезическая спутниковая PrinCe i50	3237939	Свидетельство о поверке № С-ГСХ/18-04-2023/239898646, действует до 17.04.2024 г.

Сведения об уточняемых земельных участках

I. Сведения о характерных точках границ уточняемого земельного участка с кадастровым номером <u>21:26:220205:8</u> :							
Система координат <u>МСК-21, зона 1</u>		Зона № <u>1</u>					
Обозначение характерных точек границ	Координаты, м				Метод определения координат	Формулы, примененные для расчета средней квадратической погрешности определения координат характерных точек границ (Mt), с подставленными в такие формулы значениями и итоговые (вычисленные) значения Mt, м	Описание закрепления точки
	содержатся в Едином государственном реестре недвижимости		определены в результате выполнения комплексных кадастровых работ				
	X	Y	X	Y			
1	2	3	4	5	6	7	8
н2984У	—	—	330 680,83	1 263 227,67	Метод спутниковых геодезических измерений (определений)	Mt-0.10 вычислено с использованием программного обеспечения CREDO_DAT 3.1, лицензированное соглашение № 1760.22В055в6.23.08.07 = 0,10	—
н2985У	—	—	330 697,14	1 263 237,09			
н2986У	—	—	330 643,30	1 263 330,32			

1	2	3	4	5	6	7	8
н2987У	—	—	330 624,47	1 263 319,44	Метод спутниковых геодезических измерений (определений)	Мт-0.10 вычислено с использованием программного обеспечения CREDO_DAT 3.1, лицензированное соглашение № 1760.22В055В6.23.08.07 = 0,10	—
н2984У	—	—	330 680,83	1 263 227,67			

2. Сведения о частях границ уточняемого земельного участка с кадастровым номером 21:26:220205:8 :

Обозначение части границ		Горизонтальное проложение (S), м	Описание прохождения части границ	Сведения о согласовании местоположения границ (согласовано/спорное)
от т.	до т.			
1	2	3	4	5
н2984У	н2985У	18,83	—	согласовано
н2985У	н2986У	107,66		
н2986У	н2987У	21,75		
н2987У	н2984У	107,69		

3. Сведения о характеристиках уточняемого земельного участка с кадастровым номером 21:26:220205:8 :

№ п/п	Наименование характеристики земельного участка	Значение характеристики
1	2	3
1.	Адрес земельного участка	—
1.1.	Сведения о местоположении земельного участка (при отсутствии адреса) в структурированном в соответствии с федеральной информационной адресной системой виде	Российская Федерация, Чувашская Республика-Чувашия, Янтиковский р-н, Тюмеревское с/п
1.2.	Дополнительные сведения о местоположении земельного участка	—
2.	Площадь земельного участка ± величина погрешности определения (вычисления) площади ($P \pm \Delta P$), м ²	2 184 ± 33,00

1	2	3	4	5	6	7	8
н2988У	—	—	330 714,91	1 263 247,35	Метод спутниковых геодезических измерений (определений)	Мт-0.10 вычислено с использованием программного обеспечения CREDO_DAT 3.1, лицензированное соглашение № 1760.22В055в6.23.08.07 = 0,10	—
н2990У	—	—	330 728,56	1 263 255,20			
н2993У	—	—	330 677,81	1 263 348,40			
н2989У	—	—	330 661,50	1 263 339,83			
н2988У	—	—	330 714,91	1 263 247,35			

2. Сведения о частях границ уточняемого земельного участка с кадастровым номером 21:26:220205:9 :

Обозначение части границ		Горизонтальное проложение (S), м	Описание прохождения части границ	Сведения о согласовании местоположения границ (согласовано/спорное)
от т.	до т.			
1	2	3	4	5
н2988У	н2990У	15,75	—	согласовано
н2990У	н2993У	106,12		
н2993У	н2989У	18,42		
н2989У	н2988У	106,80		

3. Сведения о характеристиках уточняемого земельного участка с кадастровым номером 21:26:220205:9 :

№ п/п	Наименование характеристики земельного участка	Значение характеристики
1	2	3
1.	Адрес земельного участка	—
1.1.	Сведения о местоположении земельного участка (при отсутствии адреса) в структурированном в соответствии с федеральной информационной адресной системой виде	Российская Федерация, Чувашская Республика-Чувашия, Янтиковский р-н
1.2.	Дополнительные сведения о местоположении земельного участка	—
2.	Площадь земельного участка ± величина погрешности определения (вычисления) площади ($P \pm \Delta P$), м ²	1 818 ± 30,00
3.	Формула, примененная для вычисления предельной погрешности определения площади земельного участка, с подставленными значениями и итоговые (вычисленные) значения	$3,5 * 0,20 * \sqrt{(1\ 818,00)} = 30$
4.	Площадь земельного участка согласно сведениям Единого государственного реестра недвижимости (Ркад), м ²	1 600,00
5.	Оценка расхождения Р и Ркад ($P - P_{кад}$), м ²	218
6.	Предельный минимальный и максимальный размеры земельного участка (Рмин и Рмакс), м ²	— —
7.	Вид (виды) разрешенного использования	Для ведения личного подсобного хозяйства
7.1.	Дополнительные сведения об использовании земельного участка	—
8.	Кадастровый или иной государственный учетный номер (инвентарный) здания, сооружения, объекта незавершенного строительства, расположенного на земельном участке	—
9.	Сведения о земельных участках (землях общего пользования, территории общего пользования), посредством которых обеспечивается доступ	Земли (земельные участки) общего пользования

1	2				3		
10.	Иные сведения				—		
4. Пояснения к сведениям об уточняемом земельном участке с кадастровым номером <u>21:26:220205:9</u> :							
1.	—						
1. Сведения о характерных точках границ уточняемого земельного участка с кадастровым номером <u>21:26:220205:53</u> :							
Система координат <u>МСК-21, зона 1</u>				Зона № <u>1</u>			
Обозначение характерных точек границ	Координаты, м				Метод определения координат	Формулы, примененные для расчета средней квадратической погрешности определения координат характерных точек границ (Mt), с подставленными в такие формулы значениями и итоговые (вычисленные) значения Mt, м	Описание закрепления точки
	содержатся в Едином государственном реестре недвижимости		определены в результате выполнения комплексных кадастровых работ				
	X	Y	X	Y			
1	2	3	4	5	6	7	8
н2969У	—	—	331 039,52	1 263 192,18	Метод спутниковых геодезических измерений (определений)	Mt-0.10 вычислено с использованием программного обеспечения CREDO_DAT 3.1, лицензированное соглашение № 1760.22В055в6.23.08.07 = 0,10	—
н2970У	—	—	331 086,07	1 263 215,73			
н2971У	—	—	331 049,61	1 263 312,20			

1	2	3	4	5	6	7	8
н2972У	—	—	331 004,20	1 263 285,63	Метод спутниковых геодезических измерений (определений)	Мт-0.10 вычислено с использованием программного обеспечения CREDO_DAT 3.1, лицензированное соглашение № 1760.22В055В6.23.08.07 = 0,10	—
н2969У	—	—	331 039,52	1 263 192,18			

2. Сведения о частях границ уточняемого земельного участка с кадастровым номером 21:26:220205:53 :

Обозначение части границ		Горизонтальное проложение (S), м	Описание прохождения части границ	Сведения о согласовании местоположения границ (согласовано/спорное)
от т.	до т.			
1	2	3	4	5
н2969У	н2970У	52,17	—	согласовано
н2970У	н2971У	103,13		
н2971У	н2972У	52,61		
н2972У	н2969У	99,90		

3. Сведения о характеристиках уточняемого земельного участка с кадастровым номером 21:26:220205:53 :

№ п/п	Наименование характеристики земельного участка	Значение характеристики
1	2	3
1.	Адрес земельного участка	—
1.1.	Сведения о местоположении земельного участка (при отсутствии адреса) в структурированном в соответствии с федеральной информационной адресной системой виде	Российская Федерация, Чувашская Республика-Чувашия, Янтиковский р-н, Тюмеревское с/п
1.2.	Дополнительные сведения о местоположении земельного участка	—
2.	Площадь земельного участка ± величина погрешности определения (вычисления) площади ($P \pm \Delta P$), м ²	5 266 ± 51,00

1	2	3	4	5	6	7	8
н2977У	—	—	330 910,61	1 263 119,43	Метод спутниковых геодезических измерений (определений)	Мт-0.10 вычислено с использованием программного обеспечения CREDO_DAT 3.1, лицензированное соглашение № 1760.22В055в6.23.08.07 = 0,10	—
н2978У	—	—	330 953,38	1 263 145,04			
н2979У	—	—	330 924,44	1 263 245,27			
н2980У	—	—	330 916,86	1 263 243,08			
н2981У	—	—	330 882,81	1 263 220,51			

1	2	3	4	5	6	7	8
н2977У	—	—	330 910,61	1 263 119,43	Метод спутниковых геодезических измерений (определений)	Мт-0.10 вычислено с использованием программного обеспечения CREDO_DAT 3.1, лицензированное соглашение № 1760.22В055в6.23.08.07 = 0,10	—

2. Сведения о частях границ уточняемого земельного участка с кадастровым номером 21:26:220205:54 :

Обозначение части границ		Горизонтальное проложение (S), м	Описание прохождения части границ	Сведения о согласовании местоположения границ (согласовано/спорное)
от т.	до т.			
1	2	3	4	5
н2977У	н2978У	49,85	—	согласовано
н2978У	н2979У	104,32		
н2979У	н2980У	7,89		
н2980У	н2981У	40,85		
н2981У	н2977У	104,83		

3. Сведения о характеристиках уточняемого земельного участка с кадастровым номером 21:26:220205:54 :

№ п/п	Наименование характеристики земельного участка	Значение характеристики
1	2	3
1.	Адрес земельного участка	—
1.1.	Сведения о местоположении земельного участка (при отсутствии адреса) в структурированном в соответствии с федеральной информационной адресной системой виде	Российская Федерация, Чувашская Республика-Чувашия, Янтиковский р-н, Тюмеревское с/п
1.2.	Дополнительные сведения о местоположении земельного участка	—
2.	Площадь земельного участка ± величина погрешности определения (вычисления) площади ($P \pm \Delta P$), м ²	5 010 ± 50,00
3.	Формула, примененная для вычисления предельной погрешности определения площади земельного участка, с подставленными значениями и итоговые (вычисленные) значения	$3,5 * 0,20 * \sqrt{(5\ 010,00)} = 50$
4.	Площадь земельного участка согласно сведениям Единого государственного реестра недвижимости (Ркад), м ²	4 500,00
5.	Оценка расхождения P и Ркад ($P - P_{кад}$), м ²	510

1	2	3
6.	Предельный минимальный и максимальный размеры земельного участка (Рмин и Рмакс), м ²	— —
7.	Вид (виды) разрешенного использования	Для ведения личного подсобного хозяйства
7.1.	Дополнительные сведения об использовании земельного участка	—
8.	Кадастровый или иной государственный учетный номер (инвентарный) здания, сооружения, объекта незавершенного строительства, расположенного на земельном участке	—
9.	Сведения о земельных участках (землях общего пользования, территории общего пользования), посредством которых обеспечивается доступ	Земли (земельные участки) общего пользования
10.	Иные сведения	—

4. Пояснения к сведениям об уточняемом земельном участке с кадастровым номером 21:26:220205:54 :

1.	—
----	---

1. Сведения о характерных точках границ уточняемого земельного участка с кадастровым номером 21:26:220205:55 :
Система координат МСК-21, зона 1 Зона № 1

Обозначение характерных точек границ	Координаты, м				Метод определения координат	Формулы, примененные для расчета средней квадратической погрешности определения координат характерных точек границ (Mt), с подставленными в такие формулы значениями и итоговые (вычисленные) значения Mt, м	Описание закрепления точки
	содержатся в Едином государственном реестре недвижимости		определены в результате выполнения комплексных кадастровых работ				
	X	Y	X	Y			
1	2	3	4	5	6	7	8
н2978У	—	—	330 953,38	1 263 145,04	Метод спутниковых геодезических измерений (определений)	Mt-0.10 вычислено с использованием программного обеспечения CREDO_DAT 3.1, лицензированное соглашение № 1760.22В055в6.23.08.07 = 0,10	—

1	2	3	4	5	6	7	8
н2982У	—	—	330 994,51	1 263 168,18	Метод спутниковых геодезических измерений (определений)	Мт-0.10 вычислено с использованием программного обеспечения CREDO_DAT 3.1, лицензированное соглашение № 1760.22В055в6.23.08.07 = 0,20	—
н2983У	—	—	330 964,83	1 263 266,72			
н2979У	—	—	330 924,44	1 263 245,27		Мт-0.10 вычислено с использованием программного обеспечения CREDO_DAT 3.1, лицензированное соглашение № 1760.22В055в6.23.08.07 = 0,10	
н2978У	—	—	330 953,38	1 263 145,04			

2. Сведения о частях границ уточняемого земельного участка с кадастровым номером 21:26:220205:55 :

Обозначение части границ		Горизонтальное проложение (S), м	Описание прохождения части границ	Сведения о согласовании местоположения границ (согласовано/спорное)
от т.	до т.			
1	2	3	4	5
н2978У	н2982У	47,19	—	согласовано
н2982У	н2983У	102,91		
н2983У	н2979У	45,73		
н2979У	н2978У	104,32		

3. Сведения о характеристиках уточняемого земельного участка с кадастровым номером 21:26:220205:55 :

№ п/п	Наименование характеристики земельного участка	Значение характеристики
1	2	3
1.	Адрес земельного участка	—
1.1.	Сведения о местоположении земельного участка (при отсутствии адреса) в структурированном в соответствии с федеральной информационной адресной системой виде	Российская Федерация, Чувашская Республика-Чувашия, Янтиковский р-н, Тюмеревское с/п
1.2.	Дополнительные сведения о местоположении земельного участка	—
2.	Площадь земельного участка ± величина погрешности определения (вычисления) площади ($P \pm \Delta P$), м ²	4 704 ± 48,00
3.	Формула, примененная для вычисления предельной погрешности определения площади земельного участка, с подставленными значениями и итоговые (вычисленные) значения	$3,5*0,20*\sqrt{(4\ 704,00)} = 48$
4.	Площадь земельного участка согласно сведениям Единого государственного реестра недвижимости (Ркад), м ²	4 500,00
5.	Оценка расхождения Р и Ркад ($P - P_{кад}$), м ²	204
6.	Предельный минимальный и максимальный размеры земельного участка (Рмин и Рмакс), м ²	— —
7.	Вид (виды) разрешенного использования	Для ведения личного подсобного хозяйства
7.1.	Дополнительные сведения об использовании земельного участка	—
8.	Кадастровый или иной государственный учетный номер (инвентарный) здания, сооружения, объекта незавершенного строительства, расположенного на земельном участке	—
9.	Сведения о земельных участках (землях общего пользования, территории общего пользования), посредством которых обеспечивается доступ	Земли (земельные участки) общего пользования
10.	Иные сведения	—

4. Пояснения к сведениям об уточняемом земельном участке с кадастровым номером 21:26:220205:55 :

1.	—
----	---

1. Сведения о характерных точках границ уточняемого земельного участка с кадастровым номером _____					21:26:220205:56 _____ :		Зона № _____ 1 _____	
Система координат _____ МСК-21, зона 1 _____								
Обозначение характерных точек границ	Координаты, м				Метод определения координат	Формулы, примененные для расчета средней квадратической погрешности определения координат характерных точек границ (Mt), с подставленными в такие формулы значениями и итоговые (вычисленные) значения Mt, м	Описание закрепления точки	
	содержатся в Едином государственном реестре недвижимости		определены в результате выполнения комплексных кадастровых работ					
	X	Y	X	Y				
1	2	3	4	5	6	7	8	
н2990У	—	—	330 728,56	1 263 255,20	Метод спутниковых геодезических измерений (определений)	Mt-0.10 вычислено с использованием программного обеспечения CREDO_DAT 3.1, лицензированное соглашение № 1760.22В055в6.23.08.07 = 0,10	—	
н2991У	—	—	330 757,44	1 263 271,75				
н2992У	—	—	330 704,83	1 263 362,59				

1	2	3	4	5	6	7	8
н2993У	—	—	330 677,81	1 263 348,40	Метод спутниковых геодезических измерений (определений)	Мт-0.10 вычислено с использованием программного обеспечения CREDO_DAT 3.1, лицензированное соглашение № 1760.22В055В6.23.08.07 = 0,10	—
н2990У	—	—	330 728,56	1 263 255,20			

2. Сведения о частях границ уточняемого земельного участка с кадастровым номером 21:26:220205:56 :

Обозначение части границ		Горизонтальное проложение (S), м	Описание прохождения части границ	Сведения о согласовании местоположения границ (согласовано/спорное)
от т.	до т.			
1	2	3	4	5
н2990У	н2991У	33,29	—	согласовано
н2991У	н2992У	104,97		
н2992У	н2993У	30,52		
н2993У	н2990У	106,12		

3. Сведения о характеристиках уточняемого земельного участка с кадастровым номером 21:26:220205:56 :

№ п/п	Наименование характеристики земельного участка	Значение характеристики
1	2	3
1.	Адрес земельного участка	—
1.1.	Сведения о местоположении земельного участка (при отсутствии адреса) в структурированном в соответствии с федеральной информационной адресной системой виде	Российская Федерация, Чувашская Республика-Чувашия, Янтиковский р-н, Тюмеревское с/п
1.2.	Дополнительные сведения о местоположении земельного участка	—
2.	Площадь земельного участка ± величина погрешности определения (вычисления) площади ($P \pm \Delta P$), м ²	3 366 ± 41,00

1	2	3	4	5	6	7	8
н2982У	—	—	330 994,51	1 263 168,18	Метод спутниковых геодезических измерений (определений)	Мт-0.10 вычислено с использованием программного обеспечения CREDO_DAT 3.1, лицензированное соглашение № 1760.22В055в6.23.08.07 = 0,20	—
н2969У	—	—	331 039,52	1 263 192,18		Мт-0.10 вычислено с использованием программного обеспечения CREDO_DAT 3.1, лицензированное соглашение № 1760.22В055в6.23.08.07 = 0,10	
н2972У	—	—	331 004,20	1 263 285,63		Мт-0.10 вычислено с использованием программного обеспечения CREDO_DAT 3.1, лицензированное соглашение № 1760.22В055в6.23.08.07 = 0,10	
н2983У	—	—	330 964,83	1 263 266,72		Мт-0.10 вычислено с использованием программного обеспечения CREDO_DAT 3.1, лицензированное соглашение № 1760.22В055в6.23.08.07 = 0,20	
н2982У	—	—	330 994,51	1 263 168,18		Мт-0.10 вычислено с использованием программного обеспечения CREDO_DAT 3.1, лицензированное соглашение № 1760.22В055в6.23.08.07 = 0,20	

2. Сведения о частях границ уточняемого земельного участка с кадастровым номером 21:26:220205:57 :

Обозначение части границ		Горизонтальное проложение (S), м	Описание прохождения части границ	Сведения о согласовании местоположения границ (согласовано/спорное)
от т.	до т.			
1	2	3	4	5
н2982У	н2969У	51,01	—	согласовано
н2969У	н2972У	99,90		
н2972У	н2983У	43,68		
н2983У	н2982У	102,91		

3. Сведения о характеристиках уточняемого земельного участка с кадастровым номером 21:26:220205:57 :

№ п/п	Наименование характеристики земельного участка	Значение характеристики
1	2	3
1.	Адрес земельного участка	—
1.1.	Сведения о местоположении земельного участка (при отсутствии адреса) в структурированном в соответствии с федеральной информационной адресной системой виде	Российская Федерация, Чувашская Республика-Чувашия, Янтиковский р-н, Тюмеревское с/п
1.2.	Дополнительные сведения о местоположении земельного участка	—
2.	Площадь земельного участка ± величина погрешности определения (вычисления) площади ($P \pm \Delta P$), м ²	4 747 ± 48,00
3.	Формула, примененная для вычисления предельной погрешности определения площади земельного участка, с подставленными значениями и итоговые (вычисленные) значения	$3,5 * 0,20 * \sqrt{(4\ 747,00)} = 48$
4.	Площадь земельного участка согласно сведениям Единого государственного реестра недвижимости (Ркад), м ²	5 000,00
5.	Оценка расхождения Р и Ркад ($P - P_{кад}$), м ²	253
6.	Предельный минимальный и максимальный размеры земельного участка (Рмин и Рмакс), м ²	— —
7.	Вид (виды) разрешенного использования	Для ведения личного подсобного хозяйства
7.1.	Дополнительные сведения об использовании земельного участка	—
8.	Кадастровый или иной государственный учетный номер (инвентарный) здания, сооружения, объекта незавершенного строительства, расположенного на земельном участке	—
9.	Сведения о земельных участках (землях общего пользования, территории общего пользования), посредством которых обеспечивается доступ	—

1	2				3		
10.	Иные сведения				—		
4. Пояснения к сведениям об уточняемом земельном участке с кадастровым номером <u>21:26:220205:57</u> :							
1.	—						
1. Сведения о характерных точках границ уточняемого земельного участка с кадастровым номером <u>21:26:220205:58</u> :							
Система координат <u>МСК-21, зона 1</u>				Зона № <u>1</u>			
Обозначение характерных точек границ	Координаты, м				Метод определения координат	Формулы, примененные для расчета средней квадратической погрешности определения координат характерных точек границ (Mt), с подставленными в такие формулы значениями и итоговые (вычисленные) значения Mt, м	Описание закрепления точки
	содержатся в Едином государственном реестре недвижимости		определены в результате выполнения комплексных кадастровых работ				
	X	Y	X	Y			
1	2	3	4	5	6	7	8
н3003У	—	—	330 540,63	1 262 901,52	Метод спутниковых геодезических измерений (определений)	Mt-0.10 вычислено с использованием программного обеспечения CREDO_DAT 3.1, лицензированное соглашение № 1760.22В055в6.23.08.07 = 0,10	—
н3007У	—	—	330 581,90	1 262 927,48			
н3008У	—	—	330 543,78	1 263 030,07			

1	2	3	4	5	6	7	8
н3009У	—	—	330 531,72	1 263 021,74	Метод спутниковых геодезических измерений (определений)	Мт-0.10 вычислено с использованием программного обеспечения CREDO_DAT 3.1, лицензированное соглашение № 1760.22В055В6.23.08.07 = 0,10	—
н3004У	—	—	330 497,99	1 263 004,88			
н3003У	—	—	330 540,63	1 262 901,52			

2. Сведения о частях границ уточняемого земельного участка с кадастровым номером 21:26:220205:58 :

Обозначение части границ		Горизонтальное проложение (S), м	Описание прохождения части границ	Сведения о согласовании местоположения границ (согласовано/спорное)
от т.	до т.			
1	2	3	4	5
н3003У	н3007У	48,76	—	согласовано
н3007У	н3008У	109,44		
н3008У	н3009У	14,66		
н3009У	н3004У	37,71		
н3004У	н3003У	111,81		

3. Сведения о характеристиках уточняемого земельного участка с кадастровым номером 21:26:220205:58 :

№ п/п	Наименование характеристики земельного участка	Значение характеристики
1	2	3
1	2	3

1	2	3
1.	Адрес земельного участка	—
1.1.	Сведения о местоположении земельного участка (при отсутствии адреса) в структурированном в соответствии с федеральной информационной адресной системой виде	Российская Федерация, Чувашская Республика-Чувашия, Янтиковский р-н, Тюмеревское с/п
1.2.	Дополнительные сведения о местоположении земельного участка	—
2.	Площадь земельного участка ± величина погрешности определения (вычисления) площади ($P \pm \Delta P$), м ²	5 476 ± 52,00
3.	Формула, примененная для вычисления предельной погрешности определения площади земельного участка, с подставленными значениями и итоговые (вычисленные) значения	$3,5*0,20*\sqrt{(5\ 476,00)} = 52$
4.	Площадь земельного участка согласно сведениям Единого государственного реестра недвижимости (Ркад), м ²	5 400,00
5.	Оценка расхождения Р и Ркад ($P - P_{кад}$), м ²	76
6.	Предельный минимальный и максимальный размеры земельного участка (Рмин и Рмакс), м ²	— —
7.	Вид (виды) разрешенного использования	Для ведения личного подсобного хозяйства
7.1.	Дополнительные сведения об использовании земельного участка	—
8.	Кадастровый или иной государственный учетный номер (инвентарный) здания, сооружения, объекта незавершенного строительства, расположенного на земельном участке	—
9.	Сведения о земельных участках (землях общего пользования, территории общего пользования), посредством которых обеспечивается доступ	—
10.	Иные сведения	—
4. Пояснения к сведениям об уточняемом земельном участке с кадастровым номером		21:26:220205:58 :
1.	—	—

1. Сведения о характерных точках границ уточняемого земельного участка с кадастровым номером 21:26:220205:79 :
 Система координат МСК-21, зона 1 Зона № 1

Обозначение характерных точек границ	Координаты, м				Метод определения координат	Формулы, примененные для расчета средней квадратической погрешности определения координат характерных точек границ (Mt), с подставленными в такие формулы значениями и итоговые (вычисленные) значения Mt, м	Описание закрепления точки
	содержатся в Едином государственном реестре недвижимости		определены в результате выполнения комплексных кадастровых работ				
	X	Y	X	Y			
1	2	3	4	5	6	7	8
н2998У	—	—	330 738,78	1 263 145,78	Метод спутниковых геодезических измерений (определений)	Mt-0.10 вычислено с использованием программного обеспечения CREDO_DAT 3.1, лицензированное соглашение № 1760.22В055в6.23.08.07 = 0,10	—
н3000У	—	—	330 783,80	1 263 167,86			
н3001У	—	—	330 738,78	1 263 254,99			

1	2	3	4	5	6	7	8
н2999У	—	—	330 697,19	1 263 230,58	Метод спутниковых геодезических измерений (определений)	Мт-0.10 вычислено с использованием программного обеспечения CREDO_DAT 3.1, лицензированное соглашение № 1760.22В055в6.23.08.07 = 0,10	—
н2998У	—	—	330 738,78	1 263 145,78			

2. Сведения о частях границ уточняемого земельного участка с кадастровым номером 21:26:220205:79 :

Обозначение части границ		Горизонтальное проложение (S), м	Описание прохождения части границ	Сведения о согласовании местоположения границ (согласовано/спорное)
от т.	до т.			
1	2	3	4	5
н2998У	н3000У	50,14	—	согласовано
н3000У	н3001У	98,07		
н3001У	н2999У	48,22		
н2999У	н2998У	94,45		

3. Сведения о характеристиках уточняемого земельного участка с кадастровым номером 21:26:220205:79 :

№ п/п	Наименование характеристики земельного участка	Значение характеристики
1	2	3
1.	Адрес земельного участка	—
1.1.	Сведения о местоположении земельного участка (при отсутствии адреса) в структурированном в соответствии с федеральной информационной адресной системой виде	Российская Федерация, Чувашская Республика-Чувашия, Янтиковский р-н, Тюмеревское с/п
1.2.	Дополнительные сведения о местоположении земельного участка	—
2.	Площадь земельного участка ± величина погрешности определения (вычисления) площади ($P \pm \Delta P$), м ²	4 729 ± 48,00

1	2	3	4	5	6	7	8
н2970У	—	—	331 086,07	1 263 215,73	Метод спутниковых геодезических измерений (определений)	Мт-0.10 вычислено с использованием программного обеспечения CREDO_DAT 3.1, лицензированное соглашение № 1760.22В055в6.23.08.07 = 0,10	—
н2973У	—	—	331 133,76	1 263 239,86		Мт-0.10 вычислено с использованием программного обеспечения CREDO_DAT 3.1, лицензированное соглашение № 1760.22В055в6.23.08.07 = 0,20	
н2974У	—	—	331 093,81	1 263 334,97		Мт-0.10 вычислено с использованием программного обеспечения CREDO_DAT 3.1, лицензированное соглашение № 1760.22В055в6.23.08.07 = 0,10	
н2971У	—	—	331 049,61	1 263 312,20			
н2970У	—	—	331 086,07	1 263 215,73			

2. Сведения о частях границ уточняемого земельного участка с кадастровым номером 21:26:220205:80 :

Обозначение части границ		Горизонтальное проложение (S), м	Описание прохождения части границ	Сведения о согласовании местоположения границ (согласовано/спорное)
от т.	до т.			
1	2	3	4	5
н2970У	н2973У	53,45	—	согласовано
н2973У	н2974У	103,16		
н2974У	н2971У	49,72		
н2971У	н2970У	103,13		

3. Сведения о характеристиках уточняемого земельного участка с кадастровым номером 21:26:220205:80 :

№ п/п	Наименование характеристики земельного участка	Значение характеристики
1	2	3
1.	Адрес земельного участка	—
1.1.	Сведения о местоположении земельного участка (при отсутствии адреса) в структурированном в соответствии с федеральной информационной адресной системой виде	Российская Федерация, Чувашская Республика-Чувашия, Янтиковский р-н, Тюмеревское с/п
1.2.	Дополнительные сведения о местоположении земельного участка	—
2.	Площадь земельного участка ± величина погрешности определения (вычисления) площади ($P \pm \Delta P$), м ²	5 297 ± 51,00
3.	Формула, примененная для вычисления предельной погрешности определения площади земельного участка, с подставленными значениями и итоговые (вычисленные) значения	$3,5*0,20*\sqrt{(5\ 297,00)} = 51$
4.	Площадь земельного участка согласно сведениям Единого государственного реестра недвижимости (Ркад), м ²	5 000,00
5.	Оценка расхождения Р и Ркад ($P - P_{кад}$), м ²	297
6.	Предельный минимальный и максимальный размеры земельного участка (Рмин и Рмакс), м ²	— —
7.	Вид (виды) разрешенного использования	Для ведения личного подсобного хозяйства
7.1.	Дополнительные сведения об использовании земельного участка	—
8.	Кадастровый или иной государственный учетный номер (инвентарный) здания, сооружения, объекта незавершенного строительства, расположенного на земельном участке	—
9.	Сведения о земельных участках (землях общего пользования, территории общего пользования), посредством которых обеспечивается доступ	—

1	2				3		
10.	Иные сведения				—		
4. Пояснения к сведениям об уточняемом земельном участке с кадастровым номером <u>21:26:220205:80</u> :							
1.	—						
1. Сведения о характерных точках границ уточняемого земельного участка с кадастровым номером <u>21:26:220205:81</u> :							
Система координат <u>МСК-21, зона 1</u>				Зона № <u>1</u>			
Обозначение характерных точек границ	Координаты, м				Метод определения координат	Формулы, примененные для расчета средней квадратической погрешности определения координат характерных точек границ (Mt), с подставленными в такие формулы значениями и итоговые (вычисленные) значения Mt, м	Описание закрепления точки
	содержатся в Едином государственном реестре недвижимости		определены в результате выполнения комплексных кадастровых работ				
	X	Y	X	Y			
1	2	3	4	5	6	7	8
н2994У	—	—	330 656,63	1 263 094,90	Метод спутниковых геодезических измерений (определений)	Mt-0.10 вычислено с использованием программного обеспечения CREDO_DAT 3.1, лицензированное соглашение № 1760.22В055в6.23.08.07 = 0,10	—
н2995У	—	—	330 697,19	1 263 120,02			
н2996У	—	—	330 650,89	1 263 205,45			

1	2	3	4	5	6	7	8
н2997У	—	—	330 609,60	1 263 186,84	Метод спутниковых геодезических измерений (определений)	Мт-0.10 вычислено с использованием программного обеспечения CREDO_DAT 3.1, лицензированное соглашение № 1760.22В055В6.23.08.07 = 0,10	—
н2994У	—	—	330 656,63	1 263 094,90			

2. Сведения о частях границ уточняемого земельного участка с кадастровым номером 21:26:220205:81 :

Обозначение части границ		Горизонтальное проложение (S), м	Описание прохождения части границ	Сведения о согласовании местоположения границ (согласовано/спорное)
от т.	до т.			
1	2	3	4	5
н2994У	н2995У	47,71	—	согласовано
н2995У	н2996У	97,17		
н2996У	н2997У	45,29		
н2997У	н2994У	103,27		

3. Сведения о характеристиках уточняемого земельного участка с кадастровым номером 21:26:220205:81 :

№ п/п	Наименование характеристики земельного участка	Значение характеристики
1	2	3
1.	Адрес земельного участка	—
1.1.	Сведения о местоположении земельного участка (при отсутствии адреса) в структурированном в соответствии с федеральной информационной адресной системой виде	Российская Федерация, Чувашская Республика-Чувашия, Янтиковский р-н, Тюмеревское с/п
1.2.	Дополнительные сведения о местоположении земельного участка	—
2.	Площадь земельного участка ± величина погрешности определения (вычисления) площади ($P \pm \Delta P$), м ²	4 650 ± 48,00

1	2	3	4	5	6	7	8
н3007У	—	—	330 581,90	1 262 927,48	Метод спутниковых геодезических измерений (определений)	Мт-0.10 вычислено с использованием программного обеспечения CREDO_DAT 3.1, лицензированное соглашение № 1760.22В055в6.23.08.07 = 0,10	—
н3010У	—	—	330 626,02	1 262 955,24			
н3011У	—	—	330 592,31	1 263 060,35			
н3012У	—	—	330 581,90	1 263 052,45			
н3008У	—	—	330 543,78	1 263 030,07			

1	2	3	4	5	6	7	8
н3007У	—	—	330 581,90	1 262 927,48	Метод спутниковых геодезических измерений (определений)	Мт-0.10 вычислено с использованием программного обеспечения CREDO_DAT 3.1, лицензированное соглашение № 1760.22В055в6.23.08.07 = 0,10	—

2. Сведения о частях границ уточняемого земельного участка с кадастровым номером 21:26:220205:82 :

Обозначение части границ		Горизонтальное проложение (S), м	Описание прохождения части границ	Сведения о согласовании местоположения границ (согласовано/спорное)
от т.	до т.			
1	2	3	4	5
н3007У	н3010У	52,13	—	согласовано
н3010У	н3011У	110,38		
н3011У	н3012У	13,07		
н3012У	н3008У	44,20		
н3008У	н3007У	109,44		

3. Сведения о характеристиках уточняемого земельного участка с кадастровым номером 21:26:220205:82 :

№ п/п	Наименование характеристики земельного участка	Значение характеристики
1	2	3
1.	Адрес земельного участка	—
1.1.	Сведения о местоположении земельного участка (при отсутствии адреса) в структурированном в соответствии с федеральной информационной адресной системой виде	Российская Федерация, Чувашская Республика-Чувашия, Янтиковский р-н, Тюмеревское с/п
1.2.	Дополнительные сведения о местоположении земельного участка	—
2.	Площадь земельного участка ± величина погрешности определения (вычисления) площади ($P \pm \Delta P$), м ²	5 819 ± 53,00
3.	Формула, примененная для вычисления предельной погрешности определения площади земельного участка, с подставленными значениями и итоговые (вычисленные) значения	$3,5 * 0,20 * \sqrt{(5\ 819,00)} = 53$
4.	Площадь земельного участка согласно сведениям Единого государственного реестра недвижимости (Ркад), м ²	5 000,00
5.	Оценка расхождения Р и Ркад ($P - P_{кад}$), м ²	819

1	2	3
6.	Предельный минимальный и максимальный размеры земельного участка (Рмин и Рмакс), м ²	— —
7.	Вид (виды) разрешенного использования	Для ведения личного подсобного хозяйства
7.1.	Дополнительные сведения об использовании земельного участка	—
8.	Кадастровый или иной государственный учетный номер (инвентарный) здания, сооружения, объекта незавершенного строительства, расположенного на земельном участке	—
9.	Сведения о земельных участках (землях общего пользования, территории общего пользования), посредством которых обеспечивается доступ	—
10.	Иные сведения	—

4. Пояснения к сведениям об уточняемом земельном участке с кадастровым номером 21:26:220205:82 :

1.	—
----	---

1. Сведения о характерных точках границ уточняемого земельного участка с кадастровым номером 21:26:240202:65 :
Система координат МСК-21, зона 1 Зона № 1

Обозначение характерных точек границ	Координаты, м				Метод определения координат	Формулы, примененные для расчета средней квадратической погрешности определения координат характерных точек границ (Mt), с подставленными в такие формулы значениями и итоговые (вычисленные) значения Mt, м	Описание закрепления точки
	содержатся в Едином государственном реестре недвижимости		определены в результате выполнения комплексных кадастровых работ				
	X	Y	X	Y			
1	2	3	4	5	6	7	8
н3010У	—	—	330 626,02	1 262 955,24	Метод спутниковых геодезических измерений (определений)	Mt-0.10 вычислено с использованием программного обеспечения CREDO_DAT 3.1, лицензированное соглашение № 1760.22В055В6.23.08.07 = 0,10	—

1	2	3	4	5	6	7	8
н3013У	—	—	330 669,60	1 262 982,66	Метод спутниковых геодезических измерений (определений)	Мт-0.10 вычислено с использованием программного обеспечения CREDO_DAT 3.1, лицензированное соглашение № 1760.22В055В6.23.08.07 = 0,10	—
н3014У	—	—	330 634,65	1 263 082,19			
н3015У	—	—	330 617,98	1 263 076,33			
н3011У	—	—	330 592,31	1 263 060,35			
н3010У	—	—	330 626,02	1 262 955,24			

2. Сведения о частях границ уточняемого земельного участка с кадастровым номером 21:26:240202:65 :

Обозначение части границ		Горизонтальное проложение (S), м	Описание прохождения части границ	Сведения о согласовании местоположения границ (согласовано/спорное)
от т.	до т.			
1	2	3	4	5
н3010У	н3013У	51,49	—	согласовано
н3013У	н3014У	105,49		
н3014У	н3015У	17,67		
н3015У	н3011У	30,24		
н3011У	н3010У	110,38		

3. Сведения о характеристиках уточняемого земельного участка с кадастровым номером 21:26:240202:65 :

№ п/п	Наименование характеристики земельного участка	Значение характеристики
1	2	3
1.	Адрес земельного участка	—
1.1.	Сведения о местоположении земельного участка (при отсутствии адреса) в структурированном в соответствии с федеральной информационной адресной системой виде	Российская Федерация, Чувашская Республика-Чувашия, Янтиковский р-н, Тюмеревское с/п
1.2.	Дополнительные сведения о местоположении земельного участка	—
2.	Площадь земельного участка ± величина погрешности определения (вычисления) площади ($P \pm \Delta P$), м ²	5 299 ± 51,00
3.	Формула, примененная для вычисления предельной погрешности определения площади земельного участка, с подставленными значениями и итоговые (вычисленные) значения	$3,5 * 0,20 * \sqrt{(5\ 299,00)} = 51$
4.	Площадь земельного участка согласно сведениям Единого государственного реестра недвижимости (Ркад), м ²	5 000,00
5.	Оценка расхождения Р и Ркад ($P - P_{кад}$), м ²	299
6.	Предельный минимальный и максимальный размеры земельного участка (Рмин и Рмакс), м ²	— —
7.	Вид (виды) разрешенного использования	Для ведения личного подсобного хозяйства
7.1.	Дополнительные сведения об использовании земельного участка	—
8.	Кадастровый или иной государственный учетный номер (инвентарный) здания, сооружения, объекта незавершенного строительства, расположенного на земельном участке	—

1	2	3
9.	Сведения о земельных участках (землях общего пользования, территории общего пользования), посредством которых обеспечивается доступ	—
10.	Иные сведения	—

4. Пояснения к сведениям об уточняемом земельном участке с кадастровым номером 21:26:240202:65 :

1.	—
----	---

1. Сведения о характерных точках границ уточняемого земельного участка с кадастровым номером 21:26:240202:66 :
Система координат МСК-21, зона 1 Зона № 1

Обозначение характерных точек границ	Координаты, м				Метод определения координат	Формулы, примененные для расчета средней квадратической погрешности определения координат характерных точек границ (Mt), с подставленными в такие формулы значениями и итоговые (вычисленные) значения Mt, м	Описание закрепления точки
	содержатся в Едином государственном реестре недвижимости		определены в результате выполнения комплексных кадастровых работ				
	X	Y	X	Y			
1	2	3	4	5	6	7	8
н2973У	—	—	331 133,76	1 263 239,86	—	Mt-0.10 вычислено с использованием программного обеспечения CREDO_DAT 3.1, лицензированное соглашение № 1760.22B055в6.23.08.07 = 0,20	—
н2975У	—	—	331 169,02	1 263 257,71		Mt-0.10 вычислено с использованием программного обеспечения CREDO_DAT 3.1, лицензированное соглашение № 1760.22B055в6.23.08.07 = 0,10	

1	2	3	4	5	6	7	8
н2976У	—	—	331 133,76	1 263 357,85		Mt-0.10 вычислено с использованием программного обеспечения CREDO_DAT 3.1, лицензированное соглашение № 1760.22В055в6.23.08.07 = 0,10	
н2974У	—	—	331 093,81	1 263 334,97		—	
н2973У	—	—	331 133,76	1 263 239,86			

2. Сведения о частях границ уточняемого земельного участка с кадастровым номером 21:26:240202:66 :

Обозначение части границ		Горизонтальное проложение (S), м	Описание прохождения части границ	Сведения о согласовании местоположения границ (согласовано/спорное)
от т.	до т.			
1	2	3	4	5
н2973У	н2975У	39,52	—	согласовано
н2975У	н2976У	106,17		
н2976У	н2974У	46,04		
н2974У	н2973У	103,16		

3. Сведения о характеристиках уточняемого земельного участка с кадастровым номером 21:26:240202:66 :

№ п/п	Наименование характеристики земельного участка	Значение характеристики
1	2	3

1	2	3
1.	Адрес земельного участка	—
1.1.	Сведения о местоположении земельного участка (при отсутствии адреса) в структурированном в соответствии с федеральной информационной адресной системой виде	429297, Российская Федерация, Чувашская Республика-Чувашия, Янтиковский р-н, Тюмеревское с/пос
1.2.	Дополнительные сведения о местоположении земельного участка	—
2.	Площадь земельного участка ± величина погрешности определения (вычисления) площади ($P \pm \Delta P$), м ²	4 437 ± 47,00
3.	Формула, примененная для вычисления предельной погрешности определения площади земельного участка, с подставленными значениями и итоговые (вычисленные) значения	$3,5*0,20*\sqrt{(4\ 437,00)} = 47$
4.	Площадь земельного участка согласно сведениям Единого государственного реестра недвижимости (Ркад), м ²	4 800,00
5.	Оценка расхождения Р и Ркад ($P - P_{кад}$), м ²	363
6.	Предельный минимальный и максимальный размеры земельного участка (Рмин и Рмакс), м ²	— —
7.	Вид (виды) разрешенного использования	Для ведения личного подсобного хозяйства
7.1.	Дополнительные сведения об использовании земельного участка	—
8.	Кадастровый или иной государственный учетный номер (инвентарный) здания, сооружения, объекта незавершенного строительства, расположенного на земельном участке	—
9.	Сведения о земельных участках (землях общего пользования, территории общего пользования), посредством которых обеспечивается доступ	Земли (земельные участки) общего пользования
10.	Иные сведения	—
4. Пояснения к сведениям об уточняемом земельном участке с кадастровым номером		21:26:240202:66 :
1.	—	—

1. Сведения о характерных точках границ уточняемого земельного участка с кадастровым номером _____					21:26:240202:86 _____		Зона № _____
Система координат _____		МСК-21, зона 1			Зона № _____ 1		
Обозначение характерных точек границ	Координаты, м				Метод определения координат	Формулы, примененные для расчета средней квадратической погрешности определения координат характерных точек границ (Mt), с подставленными в такие формулы значениями и итоговые (вычисленные) значения Mt, м	Описание закрепления точки
	содержатся в Едином государственном реестре недвижимости		определены в результате выполнения комплексных кадастровых работ				
	X	Y	X	Y			
1	2	3	4	5	6	7	8
н3002У	—	—	330 494,90	1 262 880,81	Метод спутниковых геодезических измерений (определений)	Mt-0.10 вычислено с использованием программного обеспечения CREDO_DAT 3.1, лицензированное соглашение № 1760.22В055в6.23.08.07 = 0,10	—
н3003У	—	—	330 540,63	1 262 901,52			
н3004У	—	—	330 497,99	1 263 004,88			

1	2	3	4	5	6	7	8
н3005У	—	—	330 486,26	1 262 998,58	Метод спутниковых геодезических измерений (определений)	Мт-0.10 вычислено с использованием программного обеспечения CREDO_DAT 3.1, лицензированное соглашение № 1760.22В055В6.23.08.07 = 0,10	—
н3006У	—	—	330 443,88	1 262 975,83			
н3002У	—	—	330 494,90	1 262 880,81			

2. Сведения о частях границ уточняемого земельного участка с кадастровым номером 21:26:240202:86 :

Обозначение части границ		Горизонтальное проложение (S), м	Описание прохождения части границ	Сведения о согласовании местоположения границ (согласовано/спорное)
от т.	до т.			
1	2	3	4	5
н3002У	н3003У	50,20	—	согласовано
н3003У	н3004У	111,81		
н3004У	н3005У	13,31		
н3005У	н3006У	48,10		
н3006У	н3002У	107,85		

3. Сведения о характеристиках уточняемого земельного участка с кадастровым номером 21:26:240202:86 :

№ п/п	Наименование характеристики земельного участка	Значение характеристики
1	2	3
1	2	3

1	2	3
1.	Адрес земельного участка	—
1.1.	Сведения о местоположении земельного участка (при отсутствии адреса) в структурированном в соответствии с федеральной информационной адресной системой виде	429297, Российская Федерация, Чувашская Республика-Чувашия, Янтиковский р-н, Тюмеревское с/пос
1.2.	Дополнительные сведения о местоположении земельного участка	—
2.	Площадь земельного участка ± величина погрешности определения (вычисления) площади ($P \pm \Delta P$), м ²	6 117 ± 55,00
3.	Формула, примененная для вычисления предельной погрешности определения площади земельного участка, с подставленными значениями и итоговые (вычисленные) значения	$3,5*0,20*\sqrt{(6\ 117,00)} = 55$
4.	Площадь земельного участка согласно сведениям Единого государственного реестра недвижимости (Ркад), м ²	6 200,00
5.	Оценка расхождения Р и Ркад ($P - P_{кад}$), м ²	83
6.	Предельный минимальный и максимальный размеры земельного участка ($P_{мин}$ и $P_{макс}$), м ²	— —
7.	Вид (виды) разрешенного использования	Для ведения личного подсобного хозяйства
7.1.	Дополнительные сведения об использовании земельного участка	—
8.	Кадастровый или иной государственный учетный номер (инвентарный) здания, сооружения, объекта незавершенного строительства, расположенного на земельном участке	—
9.	Сведения о земельных участках (землях общего пользования, территории общего пользования), посредством которых обеспечивается доступ	—
10.	Иные сведения	—
4. Пояснения к сведениям об уточняемом земельном участке с кадастровым номером		21:26:240202:86 :
1.	—	—

1. Сведения о характерных точках границ уточняемого земельного участка с кадастровым номером					21:26:240202:90		:
Система координат			МСК-21, зона 1		Зона № 1		
Обозначение характерных точек границ	Координаты, м				Метод определения координат	Формулы, примененные для расчета средней квадратической погрешности определения координат характерных точек границ (Mt), с подставленными в такие формулы значениями и итоговые (вычисленные) значения Mt, м	Описание закрепления точки
	содержатся в Едином государственном реестре недвижимости		определены в результате выполнения комплексных кадастровых работ				
	X	Y	X	Y			
1	2	3	4	5	6	7	8
н2985У	—	—	330 697,14	1 263 237,09	Метод спутниковых геодезических измерений (определений)	Mt-0.10 вычислено с использованием программного обеспечения CREDO_DAT 3.1, лицензированное соглашение № 1760.22В055в6.23.08.07 = 0,10	—
н2988У	—	—	330 714,91	1 263 247,35			
н2989У	—	—	330 661,50	1 263 339,83			

1	2	3	4	5	6	7	8
н2986У	—	—	330 643,30	1 263 330,32	Метод спутниковых геодезических измерений (определений)	Мт-0.10 вычислено с использованием программного обеспечения CREDO_DAT 3.1, лицензированное соглашение № 1760.22В055в6.23.08.07 = 0,10	—
н2985У	—	—	330 697,14	1 263 237,09			

2. Сведения о частях границ уточняемого земельного участка с кадастровым номером 21:26:240202:90 :

Обозначение части границ		Горизонтальное проложение (S), м	Описание прохождения части границ	Сведения о согласовании местоположения границ (согласовано/спорное)
от т.	до т.			
1	2	3	4	5
н2985У	н2988У	20,52	—	согласовано
н2988У	н2989У	106,80		
н2989У	н2986У	20,53		
н2986У	н2985У	107,66		

3. Сведения о характеристиках уточняемого земельного участка с кадастровым номером 21:26:240202:90 :

№ п/п	Наименование характеристики земельного участка	Значение характеристики
1	2	3
1.	Адрес земельного участка	—
1.1.	Сведения о местоположении земельного участка (при отсутствии адреса) в структурированном в соответствии с федеральной информационной адресной системой виде	429297, Российская Федерация, Чувашская Республика-Чувашия, Янтиковский р-н, Тюмеревское с/пос, Бахтиарово д
1.2.	Дополнительные сведения о местоположении земельного участка	—
2.	Площадь земельного участка ± величина погрешности определения (вычисления) площади ($P \pm \Delta P$), м ²	2 200 ± 16,00

1	2	3
3.	Формула, примененная для вычисления предельной погрешности определения площади земельного участка, с подставленными значениями и итоговые (вычисленные) значения	$3,5*0,10*\sqrt{(2\ 200,00)} = 16$
4.	Площадь земельного участка согласно сведениям Единого государственного реестра недвижимости (Ркад), м ²	1 900,00
5.	Оценка расхождения Р и Ркад (Р - Ркад), м ²	300
6.	Предельный минимальный и максимальный размеры земельного участка (Рмин и Рмакс), м ²	— —
7.	Вид (виды) разрешенного использования	Для ведения личного подсобного хозяйства
7.1.	Дополнительные сведения об использовании земельного участка	—
8.	Кадастровый или иной государственный учетный номер (инвентарный) здания, сооружения, объекта незавершенного строительства, расположенного на земельном участке	—
9.	Сведения о земельных участках (землях общего пользования, территории общего пользования), посредством которых обеспечивается доступ	—
10.	Иные сведения	—
4. Пояснения к сведениям об уточняемом земельном участке с кадастровым номером		<u>21:26:240202:90</u> :
1.	—	

Сведения об образуемых земельных участках

1. Сведения о характерных точках границ образуемого земельного участка _____ :

_____ обозначение земельного участка

Система координат _____

Зона № _____

Обозначение характерных точек границ	Координаты, м		Метод определения координат	Формулы, примененные для расчета средней квадратической погрешности определения координат характерных точек границ (Mt), с подставленными в такие формулы значениями и итоговые (вычисленные) значения Mt, м	Описание закрепления точки
	X	Y			
1	2	3	4	5	6

2. Сведения о частях границ образуемого земельного участка _____ :

_____ обозначение земельного участка

Обозначение части границ		Горизонтальное проложение (S), м	Описание прохождения части границ	Сведения о согласовании местоположения границ (согласовано/спорное)
от т.	до т.			
1	2	3	4	5

3. Сведения о характеристиках образуемого земельного участка _____ :

_____ обозначение земельного участка

№ п/п	Наименование характеристики земельного участка	Значение характеристики
1	2	3
1.	Адрес земельного участка	
1.1.	Сведения о местоположении земельного участка (при отсутствии адреса) в структурированном в соответствии с федеральной информационной адресной системой виде	
1.2.	Дополнительные сведения о местоположении земельного участка	
2.	Категория земель	
3.	Вид (виды) разрешенного использования	
3.1.	Дополнительные сведения об использовании земельного участка	
4.	Реестровый номер границ территориальной зоны или в случае отсутствия такого реестрового номера ее индивидуальное обозначение (вид, тип, номер, индекс)	
5.	Площадь земельного участка ± величина погрешности определения (вычисления) площади ($P \pm \Delta P$), м ²	

1	2	3
6.	Формула, примененная для вычисления предельной погрешности определения площади земельного участка, с подставленными значениями и итоговые (вычисленные) значения	
7.	Предельный минимальный и максимальный размеры земельного участка (Рмин) и (Рмакс), м ²	
8.	Кадастровый или иной государственный учетный номер (инвентарный) объекта недвижимости, расположенного на образуемом земельном участке	
9.	Кадастровые номера исходных земельных участков	
9.1.	Кадастровый номер входящего в состав земельного участка, представляющего собой единое землепользование (номер контура многоконтурного земельного участка), преобразование которого осуществляется	
9.2.	Кадастровые номера земельных участков, исключаемых из состава измененного (исходного) земельного участка, представляющего собой единое землепользование	
9.3.	Кадастровый или иной государственный учетный номер (инвентарный) объекта недвижимости, расположенного на измененном земельном участке	
10.	Условный номер земельного участка	
11.	Учетный номер проекта межевания территории	
12.	Дополнительные сведения об образовании земельного участка	
13.	Сведения о земельных участках (землях общего пользования, территории общего пользования), посредством которых обеспечивается доступ	
14.	Иные сведения	
4. Пояснения к сведениям об образуемом земельном участке _____ : обозначение земельного участка		
1.		

Сведения об уточняемых земельных участках, необходимые для исправления реестровых ошибок в сведениях о местоположении их границ

1. Сведения о характерных точках границ уточняемого земельного участка с кадастровым номером _____ :

Система координат _____ Зона № _____

Обозначение характерных точек границ	Координаты, м				Метод определения координат	Формулы, примененные для расчета средней квадратической погрешности определения координат характерных точек границ (Mt), с подставленными в такие формулы значениями и итоговые (вычисленные) значения Mt, м	Описание закрепления точки
	содержатся в Едином государственном реестре недвижимости		определены в результате выполнения комплексных кадастровых работ				
	X	Y	X	Y			
1	2	3	4	5	6	7	8

2. Сведения о частях границ уточняемого земельного участка с кадастровым номером _____ :

Обозначение части границ		Горизонтальное проложение (S), м	Описание прохождения части границ	Сведения о согласовании местоположения границ (согласовано/спорное)
от т.	до т.			
1	2	3	4	5

3. Сведения о характеристиках уточняемого земельного участка с кадастровым номером _____ :

№ п/п	Наименование характеристики	Значение характеристики
1	2	3
1.	Адрес земельного участка	
1.1.	Сведения о местоположении земельного участка (при отсутствии адреса) в структурированном в соответствии с федеральной информационной адресной системой виде	
1.2.	Дополнительные сведения о местоположении земельного участка	
2.	Площадь земельного участка ± величина погрешности определения (вычисления) площади ($P \pm \Delta P$), м ²	
3.	Формула, примененная для вычисления предельной погрешности определения площади земельного участка, с подставленными значениями и итоговые (вычисленные) значения	
4.	Площадь земельного участка согласно сведениям Единого государственного реестра недвижимости (P _{кад}), м ²	
5.	Оценка расхождения P и P _{кад} ($P - P_{кад}$), м ²	

1	2	3
6.	Предельный минимальный и максимальный размеры земельного участка ($R_{\text{мин}}$ и $R_{\text{макс}}$), м ²	$R_{\text{мин}} =$ $R_{\text{макс}} =$
7.	Кадастровый или иной государственный учетный номер (инвентарный) здания, сооружения, объекта незавершенного строительства, расположенного на земельном участке	
8.	Вид (виды) разрешенного использования	
8.1.	Дополнительные сведения об использовании земельного участка	
9.	Сведения о земельных участках (землях общего пользования, территории общего пользования), посредством которых обеспечивается доступ	
10.	Иные сведения	
4. Пояснения к сведениям об уточняемом земельном участке с кадастровым номером _____ :		
1.		

Описание местоположения здания, сооружения, объекта незавершенного строительства на земельном участке

1. Сведения о характерных точках контура объекта недвижимости с кадастровым номером _____ :

Система координат _____ Зона № _____

Обозначение характерных точек границ	Содержатся в Едином государственном реестре недвижимости			Определены в ходе выполнения комплексных кадастровых работ			Метод определения координат	Формулы, примененные для расчета средней квадратической погрешности определения координат характерных точек (Mt), м, с подставленными в такие формулы значениями и итоговые (вычисленные) значения Mt, м
	координаты, м		Радиус, м	координаты, м		Радиус, м		
	X	Y	R	X	Y	R		
1	2	3	4	5	6	7	8	9

2. Сведения о характеристиках объекта недвижимости с кадастровым номером _____ :

№ п/п	Наименование характеристики	Значение характеристики
1	2	3
1.	Вид объекта недвижимости	
2.	Ранее присвоенный государственный учетный номер (инвентарный) здания, сооружения, объекта незавершенного строительства	
3.	Кадастровый номер земельного участка (земельных участков), в границах которого (которых) расположены здание, сооружение, объект незавершенного строительства	
4.	Уникальный учетный номер кадастрового квартала, в границах которого расположены здание, сооружение, объект незавершенного строительства	
5.	Адрес здания, сооружения, объекта незавершенного строительства	
5.1.	Сведения о местоположении здания, сооружения, объекта незавершенного строительства (при отсутствии адреса) в структурированном в соответствии с федеральной информационной адресной системой виде	
5.2.	Дополнительные сведения о местоположении	
6.	Иные сведения	

3. Пояснения к сведениям об объекте недвижимости с кадастровым номером _____ :

1.	
----	--

**Сведения о зданиях, сооружениях, объектах незавершенного строительства,
необходимые для исправления реестровых ошибок в сведениях об описании их местоположения**

1. Сведения о характерных точках контура _____
 вид объекта недвижимости (здание, сооружение, объект незавершенного строительства)
 с кадастровым номером _____ :

Система координат _____ Зона № _____

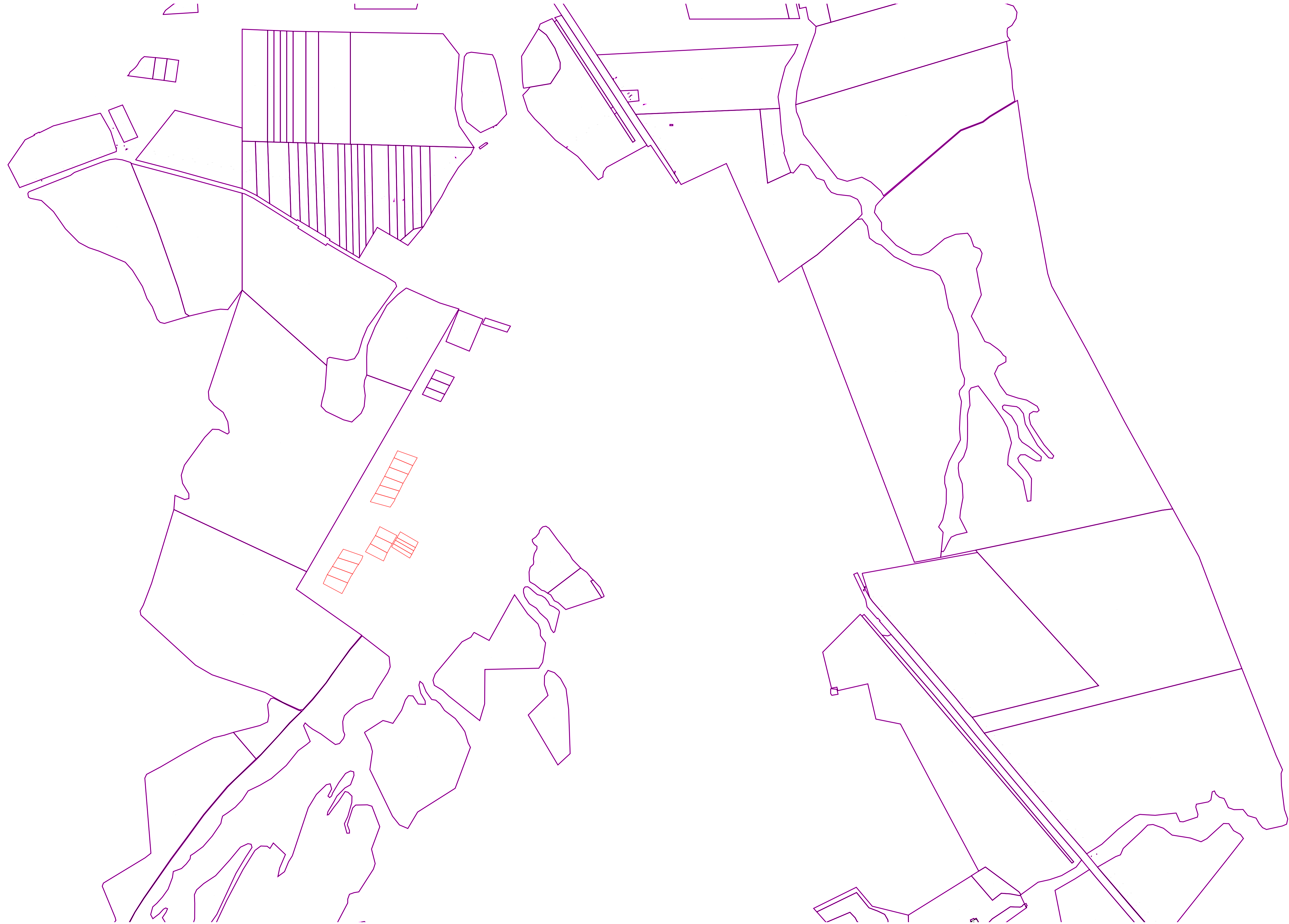
Обозначение характерных точек границ	Содержатся в Едином государственном реестре недвижимости			Определены в ходе выполнения комплексных кадастровых работ			Метод определения координат	Формулы, примененные для расчета средней квадратической погрешности определения координат характерных точек (Mt), м, с подставленными в такие формулы значениями и итоговые (вычисленные) значения Mt, м
	координаты, м		Радиус, м	координаты, м		Радиус, м		
	X	Y	R	X	Y	R		
1	2	3	4	5	6	7	8	9

2. Иные сведения об объекте недвижимости с кадастровым номером _____ :

1. _____



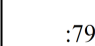


3. Пояснения к сведениям об объекте недвижимости с кадастровым номером _____ :

1. _____



Масштаб 1:10 000

Условные обозначения:

-  - Часть границы, сведения ЕГРН о которой позволяют однозначно определить ее положение на местности
-  - Часть границы, местоположение которой определено при выполнении кадастровых работ
-  - Кадастровый номер земельного участка
-  - Характерная точка границы земельного участка, сведения ЕГРН о которой соответствуют требованиям, установленным в соответствии с частью 13 статьи 22 Федерального закона от 13 июля 2015 г. N 218-ФЗ "О государственной регистрации недвижимости"
-  - Характерная точка границы земельного участка, сведения о которой отсутствуют в ЕГРН, местоположение которой определено при кадастровых работах (новая характерная точка)