

УТВЕРДАЮ:
Заместитель министра природных
ресурсов и экологии Чувашской
Республики

_____ Е.М. Дымза
" ___ " _____ 20__ г.

Акт
лесопатологического обследования № 178
лесных насаждений Канашского лесничества Чувашской Республики

Способ лесопатологического обследования: 1. Визуальный
2. Инструментальный

Место проведения

Участковое лесничество	Урочище (дача)	Квартал	Выдел	Площадь выдела, га	Лесопатологический выдел	Площадь лесопатологического выдела, га
Шихранское	-	1	33	1,5	-	-

Лесопатологическое обследование проведено на общей площади _____ 1,5 га.

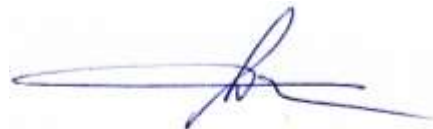
Кадастровый номер участка: _____ -
(для участков, предоставленных в постоянное (бессрочное) пользование, аренду)

Документ о праве пользования: _____

(тип документа о праве пользования, дата, номер, вид разрешенного использования лесов)

Директор БУ "Канашское лесничество"
Минприроды Чувашии

"20" сентября 2024 г.



Юнусов Д.Р.

2. Инструментальное (детальное) обследование лесных насаждений.

(раздел включается в акт в случае проведения лесопатологического обследования инструментальным способом)

2.1. Лесничество Канаишское
Участковое лесничество Шихранское
Урочище (дача) -
Квартал 1 Выдел 33 Лесопатологический выдел -

Наличие ограничений или особенностей участка, влияющих на назначение СОМ:

Участки лесов вокруг сельских населенных пунктов и садовых товариществ

(отметка о наличии ООПТ, ОЗУ, водоохранной зоны, радиоактивного загрязнения лесов, угрозы возникновения очагов вредных организмов или пожарной опасности в лесах).

2.2. Фактическая таксационная характеристика лесного насаждения соответствует (не соответствует) таксационному описанию (нужное подчеркнуть). Причины несоответствия

неравномерный состав и другие характеристики насаждения

Ведомость насаждений с выявленными несоответствиями таксационным описаниям приведена в приложении 1 к Акту.

2.3. Состояние насаждений:

с нарушенной устойчивостью (средневзвешенная категория состояния $\geq 1,51$ - $\leq 4,50$)

с утраченной устойчивостью (средневзвешенная категория состояния $\geq 4,51$)

устойчивое (средневзвешенная категория состояния $< 1,50$)

2.4. Причины ослабления, повреждения, средневзвешенная категория состояния насаждения:

337 - Повреждение (заселено или отработано) короедом шестизубчатым 2022-2023 г.

-

СКС - 1,65

2.4.1. Заселено (отработано) стволовыми вредителями:

Вид вредителя	Порода	Встречаемость заселенных деревьев, % от запаса породы	Встречаемость отработанных деревьев, % от запаса породы	Степень заселения лесного насаждения (слабая, средняя, сильная)
1	2	3	4	5
514 Короед шестизубчатый	Сосна	-	7,6	-
-				-

2.4.2. Повреждено огнем:

Вид пожара	Порода	Состояние корневых лап		Состояние корневой шейки		Высушивание луба		Обугленность древесины более 1/3 высоты ствола	
		процент поврежденных огнем корней	процент деревьев с данным повреждением	Обугленность древесины корневой шейки по окружности (1/4; 2/4; 3/4; более 3/4)	процент деревьев с данным повреждением	по окружности (1/4; 2/4; 3/4; более 3/4)	процент деревьев с данным повреждением	по окружности и ствола (менее 1/2; более 1/2)	процент деревьев с данным повреждением
1	2	3	4	5	6	7	8	9	10

2.4.3. Поражено болезнями:

Болезнь / возбудитель	Порода	Встречаемость, % от запаса насаждения	Степень поражения лесного насаждения (слабая, средняя, сильная)
1	2	3	4
			-

2.5. Выборке подлежит 10,13 % деревьев (указывается общий % запаса деревьев, подлежащий рубке, от общего запаса насаждений),

в том числе:

без признаков ослабления - % (причины назначения)

- % (причины назначения) ;

ослабленных - % (причины назначения) ;

сильно ослабленных - % (причины назначения) ;

усыхающих - % (причины назначения) ;

свежего сухостоя 1,21 %;

свежего ветровала - %;

свежего бурелома 0,91 %;

старого сухостоя 3,69 %;

старого ветровала - %;

старого бурелома 4,32 %;

2.6. Полнота лесного насаждения после уборки деревьев, подлежащих рубке, составит 0,86

Критическая полнота для данной категории лесных насаждений и преобладающей породы составляет

0,3

ЗАКЛЮЧЕНИЕ к инструментальному обследованию участка

С целью предотвращения негативных процессов, снижения ущерба от их воздействия, назначено:

В обследуемом насаждении средневзвешенная категория санитарного состояния составляет 1,65, что определяет данное лесное насаждение как ослабленное. Согласно действующего законодательства (п. 19 Правил санитарной безопасности в лесах, утвержденных Постановлением Правительства РФ от 9.12.2020 г. № 2047) назначение санитарно-оздоровительного мероприятия не требуется.

Участковое лесничество	Урочище (дача)	Квартал	Выдел	Площадь выдела, га	Лесопатологический выдел	Площадь лесопатологического выдела, га	Вид мероприятия	Площадь мероприятия, га	Порода	Доля выбираемой древесины по запасу, %	Рекомендуемый срок проведения мероприятия
1	2	3	4	5	6	7	8	9	10	11	12
Шихранское	-	1	33	1,5	-	-	-	-	-	-	-

Ведомость временной пробной площади и абрис участка прилагаются (приложение 2 и 3 к Акту).

РЕКОМЕНДАЦИИ по проведению мероприятий, не относящихся к мероприятиям по предупреждению распространения вредных организмов.

Дата проведения ЛПО 23.08.2024

Дата составления документа 20.09.2024

Исполнитель работ по проведению лесопатологического обследования:

Фамилия, имя, отчество (при наличии)

Мерескин И.А.

Организация

БУ "Канаишское лесничество" Минприроды Чувашии

Должность

заместитель директора

Подпись



Телефон

8(83533)20253

Приложение 1
к акту лесопатологического обследования
утвержденному Приказом Минприроды России
от 09.11.2020 № 910

Ведомость участков леса с выявленными несоответствиями таксационным описаниям

Субъект Российской Федерации Чувашская Республика Лесничество Канаишское
Участковое лесничество Шихранское Урочище (лесная дача) -

1	2	3	4	5	6	7	8	9	10	Таксационная характеристика								Заложено пробных площадей		
										11	12	13	14	15	16	17	18	19	20	21
Год проведения лесоустройства	Номер квартала	Номер выдела	Площадь выдела, га	Целевое назначение лесов	Категория защитности лесов	ОЗУ	Источник данных	Номер лесопатологического выдела	Площадь лесопатологического выдела, га	состав	порода	возраст, лет	средняя высота, м	средний диаметр, см	тип леса	полнота	бонитет	запас, куб.м/га	количество, шт.	Общая площадь, га
2019	1	33	1,50	Защитные леса	Противоэрозийные леса	Участки лесов вокруг сельских населенных пунктов и садовых товариществ	ТО	х	х	10	С	65	27	28	Сорл	0,80	1А	410,00		
							Ф	-	-	10	С	65	27	32	Сорл	0,70	1А	378	1	1,50
											Е			24				(421)		

Условные обозначения:

ТО - таксационные описания

Ф - фактическая характеристика лесного насаждения

Исполнитель работ по проведению лесопатологического обследования:

Фамилия, имя и отчество (при наличии)

Мерескин И.А.

Подпись



Результаты проведения лесопатологического обследования лесных насаждений
за август 2024 г.

Субъект Российской Федерации
Участковое лесничество

Чувашская Республика
Шихранское Урочище (лесная дача)

Лесничество Канаишское

Номер квартала	Номер выдела	Площадь выдела, га	Целевое назначение лесов	Категория защитности лесов	ОЗУ	Номер лесопатологического выдела	Площадь лесопатологического выдела, га	Таксационная характеристика лесного насаждения								Число деревьев на временной пробной площади, шт.	Распределение деревьев по категориям состояния, % от запаса										Причина ослабления, повреждения	Подлежит рубке, % от запаса	Назначенные мероприятия						
								состав	порода	возраст	средняя высота, м	средний диаметр, см	тип леса	полнота	бонитет		запас, куб.м/га	без признаков ослабления		ослабленные		сильно ослабленные		усыхающие		свежий сухойстой			свежий ветровал	свежий бурелом	старый сухойстой	старый ветровал	старый бурелом	вид	площадь, Га
																		Н	Р	Н	Р	Н	Р	Н	Р										
1	33	1,5	Защитные леса	Противоэрозионные леса	Участки лесов вокруг сельских населенных пунктов и садовых товариществ	-	-	10	С	65	27	32	Сорл	0,70	1А	378,00	584	69,70		15,61		4,07		0,94		1,16		0,93	3,67		3,91	337 - Повреждение (заселено или отработано)	9,67	-	-
									Е			24			(421)	24	47,62				23,78				3,27			4,44		20,90		28,61			
								Итого								608	69,17		15,24		4,55		0,92		1,21		0,91	3,69		4,32		10,13			

Условные обозначения: Н - деревья не подлежат рубке; Р - деревья подлежат рубке.

Исполнитель работ по проведению лесопатологического обследования:

Фамилия, имя, отчество (при наличии)

Дата составления документа

Мерескин И.А.
20.09.2024

Подпись

ВРЕМЕННАЯ ПРОБНАЯ ПЛОЩАДЬ №

1.1. Субъект Российской Федерации Чувашская Республика
Лесничество Канаиское Участковое лесничество Шихранское
Урочище (дача) -
Квартал 1 Выдел 33 Площадь выдела 1,5 га.
Лесопатологический выдел -
Площадь лесопатологического выдела - га.

1.2. Метод перече́та:

Сплошной, ленты пере́чета, круговые площадки постоянного радиуса, реласкопические площадки (нужное подчеркнуть).

Количество лент / площадок 1 шт.

Размеры площадок (длина x ширина / радиус) _____ м.

Размер временной пробной площади: 1,5 га.

1.3. Фактическая таксационная характеристика насаждения:

Состав 10С возраст 65 лет; тип леса Сорл полнота 0,7
бонитет 1А запас на га 378 (421) кбм возобновление -

1.4. Номер очага вредных организмов -

Тип очага вредных организмов: эпизодический, хронический (нужное подчеркнуть).

Фаза развития очага вредных организмов: начальная, нарастания численности, собственно вспышка, кризис (нужное подчеркнуть).

1.5. Причина ослабления, повреждения насаждения и время:

337 - Повреждение (заселено или отработано) короедом шестизубчатым 122-2023

Состояние насаждения: насаждение с нарушенной устойчивостью

Средневзвешенная категория состояния насаждения: 1,65

1.6. Назначенные мероприятия:

-

Исполнитель работ по проведению лесопатологического обследования:

Фамилия, имя, отчество (при наличии)

20.09.2024

Мерескин И.А.

Подпись



Дата составления документа

ВЕДОМОСТЬ ПЕРЕЧЕТА ДЕРЕВЬЕВ
(для сплошного, ленточного и перечеа на круговых площадках постоянного радиуса)

Порода:		Сосна															средневзвешенная категория состояния		1,65	
Ступень толщины, см	Количество деревьев по категориям состояния, шт.																Всего			
	1		2		3		4		5		5 (а,б,в)			5 (г,д,е)			шт./ куб.м	в том числе подлежит рубке, %		
	Н	З	Н	З	Н	З	Н	З	Н	З	Н	З	О	Н	З	О				
1	2	3	4	5	6	7	8	9	10	11	12	13	14	15	16	17	18	19		
8																	/			
12																	1	1 / 0,09	100,00	
16			3				1				5						22	31 / 5,58	87,10	
20	3		10		1		1				2						12	29 / 9,57	48,28	
24	27		24		5		2				5						13	76 / 38,76	23,68	
28	86		17		3						3						15	124 / 90,52	14,52	
32	85		11		2		3				2						13	116 / 114,84	12,93	
36	78		8		5		1				2						2	96 / 123,84	4,17	
40	28		7		1												2	38 / 61,56	5,26	
44	31		5		5						1							42 / 83,58	2,38	
48	7		5														1	13 / 31,07	7,69	
52	10		1															11 / 31,13		
56	2		2															4 / 13,12		
60	1		1															2 / 7,56		
64	1																	1 / 4,29		
68																		/		
72																		/		
76																		/		
80																		/		
Итого, шт.	359		94		22		8				20						81	584 /	17,29	
Итого, куб.м	429,02		96,11		25,07		5,79				12,85						46,67	/ 615,51	9,67	
Итого, % от запаса по породе	69,70		15,61		4,07		0,94				2,0877						7,5823	/ 100,00		

Причины назначения в рубку деревьев категорий состояния:

1	-
2	-
3	-
4	-

ВЕДОМОСТЬ ПЕРЕЧЕТА ДЕРЕВЬЕВ
(для сплошного, ленточного и перечеа на круговых площадках постоянного радиуса)

Порода:		Ель															средневзвешенная категория состояния		2,62	
Ступень толщины, см	Количество деревьев по категориям состояния, шт.																Всего			
	1		2		3		4		5		5 (а,б,в)			5 (г,д,е)			шт./ куб.м	в том числе		
	Н	З	Н	З	Н	З	Н	З	Н	З	Н	З	О	Н	З	О				
1	2	3	4	5	6	7	8	9	10	11	12	13	14	15	16	17	18	19		
8																	/			
12	1																	1 / 0,08		
16	6													1				7 / 1,26	14,29	
20	4																	4 / 1,28		
24	2										1			1				4 / 2,00	50,00	
28	2															2		4 / 2,96	50,00	
32	1																	1 / 1,02		
36	1																	1 / 1,35		
40																	1	1 / 1,72	100,00	
44																		/		
48																		/		
52																		/		
56					1													1 / 3,64		
60																		/		
64																		/		
68																		/		
72																		/		
76																		/		
80																		/		
Итого, шт.	17				1						1			2		3	24 /	25,00		
Итого, куб.м	7,29				3,64						0,5			0,68		3,2	/ 15,31	28,61		
Итого, % от запаса по породе	47,62				23,78						3,2658			4,4415		20,901	/ 100,00			

Причины назначения в рубку деревьев категорий состояния:

1	-
2	-
3	-
4	-

ВЕДОМОСТЬ ПЕРЕЧЕТА ДЕРЕВЬЕВ
(для сплошного, ленточного и перечеа на круговых площадках постоянного радиуса)

По насаждению

средневзвешенная категория состояния

1,65

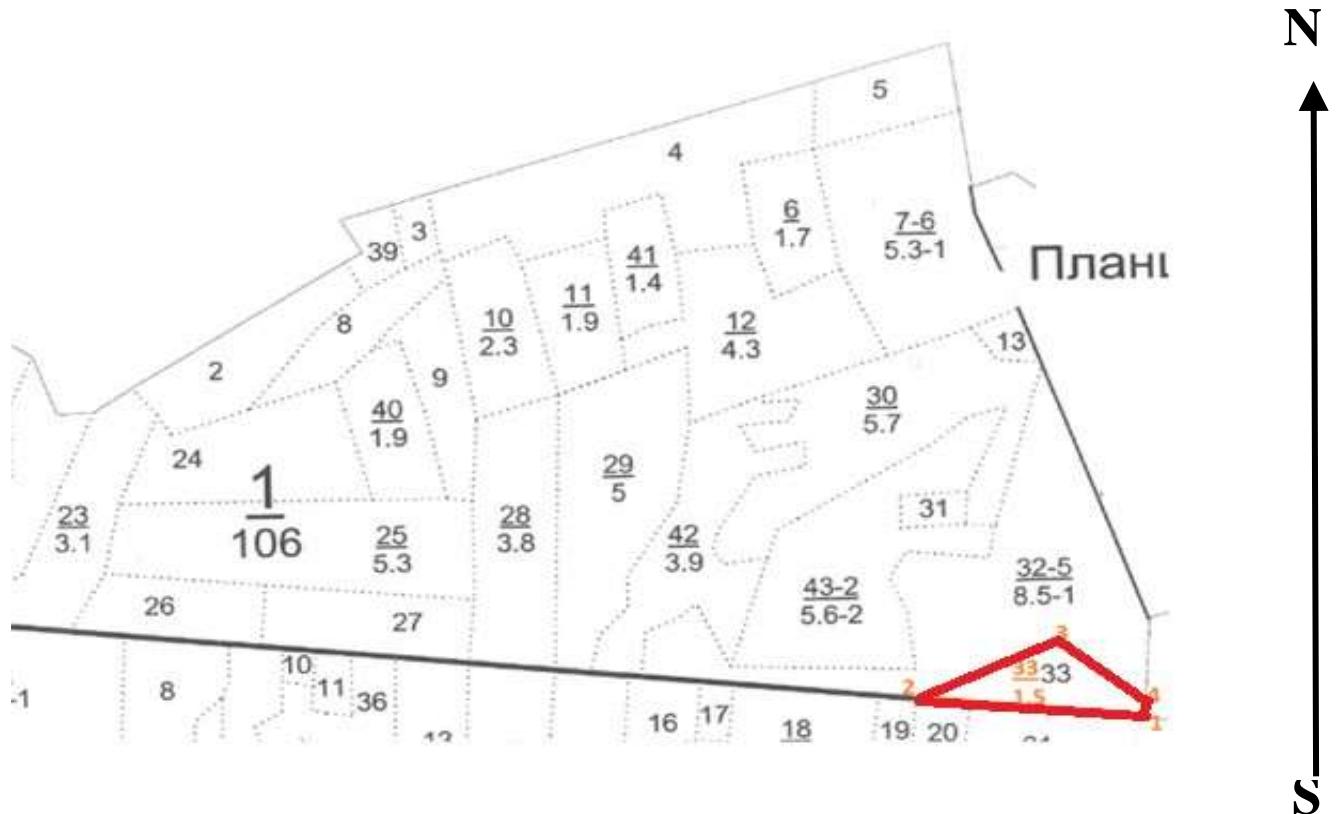
Ступень толщины, см	Количество деревьев по категориям состояния, шт.															Всего		
	1		2		3		4		5		5 (а,б,в)			5 (г,д,е)				
	Н	З	Н	З	Н	З	Н	З	Н	З	Н	З	О	Н	З	О	шт./ куб.м	в том числе
1	2	3	4	5	6	7	8	9	10	11	12	13	14	15	16	17	18	19
8																	/	
12	1															1	2 / 0,17	50,00
16	6		3				1				5			1		22	38 / 6,84	73,68
20	7		10		1		1				2					12	33 / 10,85	42,42
24	29		24		5		2				6			1		13	80 / 40,76	25,00
28	88		17		3						3					17	128 / 93,48	15,63
32	86		11		2		3				2					13	117 / 115,86	12,82
36	79		8		5		1				2					2	97 / 125,19	4,12
40	28		7		1											3	39 / 63,28	7,69
44	31		5		5						1						42 / 83,58	2,38
48	7		5													1	13 / 31,07	7,69
52	10		1														11 / 31,13	
56	2		2		1												5 / 16,76	
60	1		1														2 / 7,56	
64	1																1 / 4,29	
68																	/	
72																	/	
76																	/	
80																	/	
Итого, шт.	376		94		23		8				21			2		84	608 /	17,60
куб.м	436,31		96,11		28,71		5,79				13,35			0,68		49,87	/ 630,82	10,13
от запаса	69,17		15,24		4,55		0,92				2,1163			0,1078		7,9056	/ 100,00	

Причины назначения в рубку деревьев категорий состояния:

1	-
2	-
3	-
4	-

Абрис участка

Масштаб 1:10 000



Условные обозначения:		граница мероприятия		ленты перечета		неэксплуатационная площадь
-----------------------	--	---------------------	--	----------------	--	----------------------------

№ квартала	№ выдела	№ ЛП выдела	Размеры ленты (круговой площадки) перечета				Координаты ПП	
			№ ленты	Длина, м	Ширина, м	Радиус, м		
I	33	-						

Номера точек	Координаты		Длина, м
0			
1	55,516280	47,301660	
2	55,516770	47,297130	212,5
3	55,517420	47,299690	186,5
4	55,516400	47,301660	166,5
			27
1			

Исполнитель работ по проведению лесопатологического обследования:

Фамилия, имя
и отчество (при наличии)

Мерескин И.А.

Подпись

Дата составления документа:

20.09.2024

Шихранское участ. л-во			Противоэрозионные леса										Квартал 1										
№	Пло- щадь	Состав. Подрост, по длесок покров, поч ва, рельеф, особенн ости выдела. Отмет ка о порослевом происх. Наимен. кат ег. незалес. земель Хар. лесных культур Кадастров. оценка	Я Со- та	Вы- мент	Эле- мент	Воз- ра	Вы- со- ам	Ди- с	Кл- ас	Гр- уп	Бо- ни	Тип леса	Полн- ота	Запас сыро- раст. леса, дес. МЗ	Кл- ас	Запас на выделе, дес. МЗ	с су-	ре- дин	еди- ные	захлам- лен.	Хозяйственные мероприятия		
1	2	3	4	5	6	7	8	9	10	11	12	13	14	15	16	17	18	19	20	21	22	23	24

подлесок: БРК средний
озу: уч-ки лесов вокр. сельск. насел. пункт. и садов. товар

29 5,0 лесные культуры
10С 1 29 С 110 29 36 6 4 1 СОРЛ 0,5 28 140 140 1
В2

подлесок: ВЗН БРК Р средний
культуры-05 г., состояние неудовлетворительные, погодные условия
повреждение болезни стволов и корней, сосна, слабая поврежденность, корневая губка
полнота неравномерная
озу: уч-ки лесов вокр. сельск. насел. пункт. и садов. товар

30 5,7 10С 1 27 С 80 27 28 4 2 1 СОРЛ 0,7 36 205 205 1
В2

озу: уч-ки лесов вокр. сельск. насел. пункт. и садов. товар

31 ,4 прочие земли

32 8,5 6С4С 1 27 С 95 28 32 5 3 1 СОРЛ 0,7 36 306 184 1
С 70 26 24 В2 122 1

подлесок: ВЗН БРК редкий
повреждение болезни стволов и корней, сосна, слабая поврежденность, корневая губка
озу: уч-ки лесов вокр. сельск. насел. пункт. и садов. товар

33 1,5 лесные культуры
10С 1 27 С 65 27 28 4 2 1А СОРЛ 0,8 41 62 62
В2

подлесок: ВЗН БРК редкий
культуры-55 г., состояние хорошие
повреждение болезни стволов и корней, сосна, средняя поврежденность, корневая губка
озу: уч-ки лесов вокр. сельск. насел. пункт. и садов. товар

34 ,8 лесные культуры
6Е4С 1 13 Е 36 12 16 2 1 2 ЕБР 0,7 13 10 6
С 14 16 В2 4

культуры-84 г., состояние удовлетворительные
полнота неравномерная
озу: уч-ки лесов вокр. сельск. насел. пункт. и садов. товар



координаты 55,515973
47,300296

дата 23.08.2024
время 13-15



координаты 55,516027
47,301327

дата 23.08.2024
время 13-45