

УТВЕРЖДАЮ:

Заместитель министра природных
ресурсов и экологии Чувашской Республики

должность

Дымза Е.М

фамилия, имя и отчество (при наличии)

дата

Акт

лесопатологического обследования № 301

лесных насаждений Кирское (лесничество)
Чувашская Республика (субъект Российской Федерации)

Способ лесопатологического обследования: 1. Визуальный
2. Инструментальный

Место проведения:

Участковое лесничество	Урочище (дача)	Квартал	Выдел	Площадь выдела, га	Лесопатологический выдел	Площадь лесопатологического выдела, га
Атратское	-	65	7	49,9	-	-

Лесопатологическое обследование проведено на общей площади 49.9 га.

Кадастровый номер участка: _____
(для участков, предоставленных в постоянное (бессрочное) пользование, аренду)

Документ о праве пользования: _____

(тип документа о праве пользования, дата, номер, вид разрешенного использования)

Согласовано:

Лесничий по Кирскому лесничеству КУ ЧР "Лесная охрана"
Минприроды Чувашии
"25" 10 2023 год

А.А. Степанов

Директор БУ "Кирское лесничество"
Минприроды Чувашии
"25" 10 2023 год

А.И. Мартынов

2. Инструментальное (детальное) обследование лесных насаждений.

2.1 . Лесничество Кирское
Участковое лесничество Атратское
Урочище (дача) - Квартал 65 Выдел 7
Лесопатологический выдел -

Наличие ограничений или особенностей участка, влияющих на назначение СОМ:

в выделе имеется ОЗУ: леса в охранных зонах государственных природных заповедников, национальных парков, природных парков и памятников, а также территориях, зарезервированных для создания особо охраняемых природных территорий федерального значения .

(отметка о наличии ООПТ, ОЗУ, водоохранной зоны, радиоактивного загрязнения лесов, угрозы возникновения очагов вредных организмов или пожарной опасности в лесах)

2.2. Фактическая таксационная характеристика лесного насаждения

соответствует таксационному описанию.

Ведомость лесных участков с выявленными несоответствиями таксационным описаниям (Приложение 1) не прилагается

2.3. Состояние насаждений:

устойчивое (СКС < 1,50)
с нарушенной устойчивостью (СКС ≥ 1,51-≤ 4,50)
с утраченной устойчивостью (СКС ≥ 4,51)

2.4. Средневзвешенная категория состояния 2,11

Причины ослабления, повреждения насаждения:

межвидовая конкуренция (код 610); повреждение (заселено или отработано) короедом шестизубчатым (код 337); воздействия шквалистых и ураганных ветров прошлых лет, повлекшие слом стволов деревьев (код 822); воздействия сильных ветров прошлых лет, повлекшие наклон более 10°, изгиб или вывал деревьев (код 821); трутовик настоящий (код 355). Данные причины определены по следующим признакам: ажурность кроны; усыхание < 1/4 ветвей в кроне прошлых лет; отработано стволовыми вредителями > 1/2 окр. ств. под кроной; слом ствола под кроной прошлых лет; обрыв корней (вывал) прошлых лет; наличие гнили.

2.4.1 Заселено (отработано) стволовыми вредителями:

Вид вредителя	Порода	Встречаемость заселенных деревьев, % от запаса породы	Встречаемость отработанных деревьев, % от запаса породы	Степень заселения лесного насаждения
1	2	3	4	5
Короед шестизубчатый	С	0,0	7,0	-
-	-	-	-	-
-	-	-	-	-
-	-	-	-	-
-	-	-	-	-
-	-	-	-	-

2.4.2 Повреждено огнем:

Вид пожара	Порода	Состояние корневых лап		Состояние корневой шейки		Высушивание луба		Обугленность древесины более 1/3 высоты ствола	
		% поврежденных огнем корней	% деревьев с данным повреждением	Обугленность древесины шейки по окружности	% деревьев с данным повреждением	по окружности (1/4; 1/2; 3/4; более 3/4)	% деревьев с данным повреждением	по окружности ствола (< 1/2; > 1/2)	% деревьев с данным повреждением
1	2	3	4	5	6	7	8	9	10
-	-								
-	-								
-	-								
-	-								
-	-								

2.4.3 Поражено болезнями:

Болезнь/возбудитель	Порода	Встречаемость % от запаса насаждения	Степень поражения лесного насаждения (слабая, средняя, сильная)
1	2	3	4
Трутовик настоящий	Б	0,1	-
-	-	-	-
-	-	-	-
-	-	-	-
-	-	-	-
-	-	-	-

2.5. Выборке подлежит 9 % деревьев по запасу, в том числе:

без признаков ослабления 0 %,
ослабленных 0 %,
сильно ослабленных 0 %,
усыхающих 0 %,
свежего сухостоя 0 %,
свежего ветровала 0 %,
свежего бурелома 0 %,
старого сухостоя 6,5 %,
старого ветровала 0,8 %,
старого бурелома 1,7 %.

Причины назначения: _____
Причины назначения: _____
Причины назначения: _____
Причины назначения: _____

2.6. Полнота лесного насаждения после уборки деревьев, подлежащих рубке, составит: 0,6.

Критическая полнота для данной категории лесных насаждений и преобладающей породы составляет: не лимитируется

ЗАКЛЮЧЕНИЕ к инструментальному обследованию участка.

В обследованном насаждении в квартале 65, выделе 7 средневзвешенная категория состояния насаждения составляет 2,11, что характеризует данное насаждение как "ослабленное". Лесной участок относится к особо защитным участкам: леса в охранных зонах государственных природных заповедников, природных парков и памятников, а также территориях, зарезервированных для создания особо охраняемых природных территорий федерального значения. Согласно действующему законодательству санитарно-оздоровительные мероприятия на данном участке не осуществляются (п. 19 Правил санитарной безопасности в лесах, утвержденных постановлением Правительства РФ от 09.12.2020 № 2047).

Участковое лесничество	Урочище (дача)	Квартал	Выдел	Площадь выдела, га	Лесопатологический выдел	Площадь лесопатологического выдела	Вид мероприятия	Площадь мероприятия, га	Породы	Доля выбираемой древесины по запасу, %	Рекомендуемый срок проведения мероприятия
1	2	3	4	5	6	7	8	9	10	11	12
Атратское	.	65	7	49,9	-	-					

Ведомость временной пробной площади и абрис участка прилагаются (приложение 2 и 3 к Акту).

РЕКОМЕНДАЦИИ по проведению мероприятий, не относящихся к мероприятиям по предупреждению распространения вредных организмов нет.

Дата проведения ЛПО: 29.09.2023 года.

Дата составления документа: 25.10.2023 года.

Исполнитель работ по проведению лесопатологического обследования

Фамилия, имя и отчество (при наличии) Кулясов А.И.

Организация БУ "Кирское лесничество" Минприроды Чувашии

Должность Начальник участка

Подпись _____

Телефон 89373792049

ВРЕМЕННАЯ ПРОБНАЯ ПЛОЩАДЬ № 1

1.1 Субъект Российской Федерации: Чувашская Республика
Лесничество Кирское
Участковое лесничество: Атратское
Урочище (дача): -
Квартал 65 Выдел 7 Площадь выдела 49,9 га.
Лесопатологический выдел: - Площадь лесопатологического выдела -

1.2 Метод перече́та: ленточная пробная площадь.

Количество лент / площадок: 2
Размеры площадок (длина x ширина/радиус): 2360x10 м.
Размер временной пробной площади: Размер временной пробной площади: 2.36 га.

1.3 Фактическая таксационная характеристика насаждения:

Состав: ОС1Б возраст 90 лет тип леса СОРЛ
полнота 0,7; бонитет 1; запас на га. 320 кбм.
возобновление отсутствует.

1.4 Номер очага вредных организмов: б/н.

Тип очага вредных организмов: -

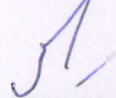
Фаза развития очага вредных организмов: -

1.5 Причина ослабления, повреждения насаждения и время:

межвидовая конкуренция (код 610); повреждение (заселено или отработано) короедом шестизубчатым (код 337); воздействия шквалистых и ураганных ветров прошлых лет, повлекшие слом стволов деревьев (код 822); воздействия сильных ветров прошлых лет, повлекшие наклон более 10°, изгиб или вывал деревьев (код 821); трутовик настоящий (код 355). Время повреждения: 2019 гг. Состояние насаждения: ослабленное, Средневзвешенная категория состояния насаждения: 2,11.

1.6 Назначенные мероприятия: не требует мероприятий.

Исполнитель работ по проведению лесопатологического обследования:

Фамилия, имя
и отчество (при наличии) Кулясов А.И. Подпись 
Дата составления документа: 25.10.2023 года.

ВЕДОМОСТЬ ПЕРЕЧЕТА ДЕРЕВЬЕВ

Итоговая ведомость по насаждению. СКС насаждения: 2,11.

Ступени толщины см	Количество деревьев по категориям состояния, шт.																Всего			
	1		2		3		4		5		5 (а,б,в)			5 (г,д,е)			шт./ куб.м.	в т.ч. подлежит рубке, %		
	Н	З	Н	З	Н	З	Н	З	Н	З	Н	З	О	Н	З	О				
1	2	3	4	5	6	7	8	9	10	11	12	13	14	15	16	17	18	19		
12	1		1														2/ 0,16			
16	4		9		2											3	18/ 3,06	0,3		
20	11		21		6									2		6	46/ 13,69	0,9		
24	25		44		12									4	1	12	98/ 44,82	1,9		
28	82		115		33									8	1	7	246/ 162,77	1,8		
32	98		140		40									5		8	291/ 263,34	1,4		
36	40		69		20									4		10	143/ 168,26	1,6		
40	8		20		5									1		7	41/ 60,54	0,9		
44	3		8		2											3	16/ 29,12	0,3		
более 44			1														1/ 2,04	-0,009091		
итого, шт	272		428		120											24	2	56	902	9,1
итого, куб.м.	221,9		358,7		100,3											18,3	1,1	47,5	747,8	9,0
итого, куб.%	29,7		47,9		13,4											2,5	0,1	6,4	100	9,0

Порода1: С. СКС породы: 2,14.

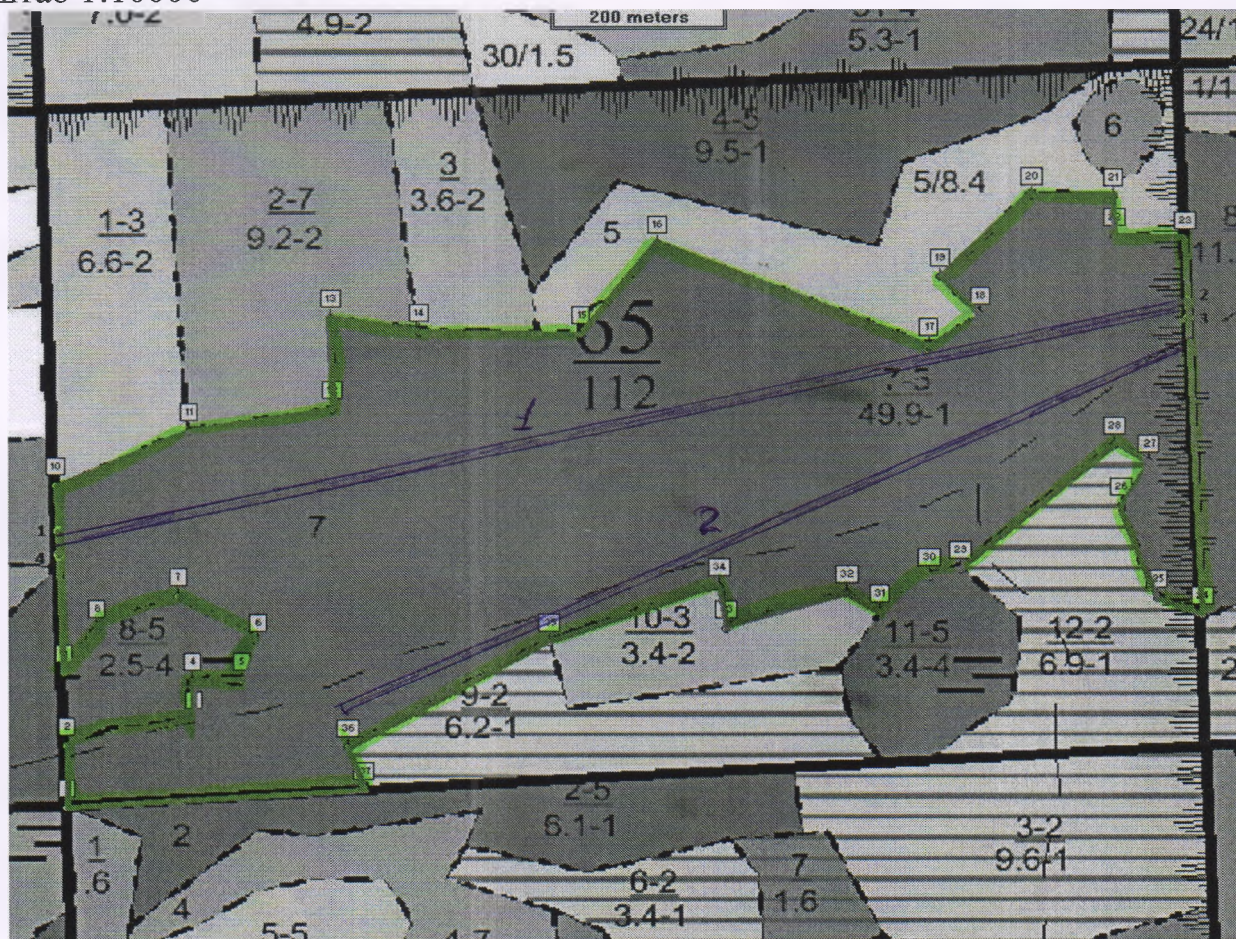
Ступени толщины см	Количество деревьев по категориям состояния, шт.																Всего		
	1		2		3		4		5		5 (а,б,в)			5 (г,д,е)			шт./ куб.м.	в т.ч. подлежит рубке, %	
	Н	З	Н	З	Н	З	Н	З	Н	З	Н	З	О	Н	З	О			
1	2	3	4	5	6	7	8	9	10	11	12	13	14	15	16	17	18	19	
16	2		7		2											3	14/ 2,38	0,4	
20	6		17		5									1		6	35/ 10,5	0,9	
24	11		33		9									2		12	67/ 31,49	1,7	
28	63		100		29									6		7	205/ 137,35	1,7	
32	88		132		38									4		8	270/ 245,7	1,5	
36	37		67		19									4		10	137/ 161,66	1,8	
40	7		19		5									1		7	39/ 57,72	1	
44	3		8		2											3	16/ 29,12	0,4	
48			1														1/ 2,18		
более 48																	0/ 0		
итого, шт	217		384		109											18	56	784	9,4
итого, куб.м.	189,1		332,8		93,5											15,1	47,5	678,0	9,2
итого, куб.%	27,9		49,1		13,8											2,2	7	100	9,2

Порода2: Б. СКС породы: 1,81.

Ступени толщины см	Количество деревьев по категориям состояния, шт.																Всего		
	1		2		3		4		5		5 (а,б,в)			5 (г,д,е)			шт./ куб.м.	в т.ч. подлежит рубке, %	
	Н	З	Н	З	Н	З	Н	З	Н	З	Н	З	О	Н	З	О			
1	2	3	4	5	6	7	8	9	10	11	12	13	14	15	16	17	18	19	
12	1		1														2/ 0,16		
16	2		2														4/ 0,68		
20	5		4		1									1			11/ 3,19	0,8	
24	14		11		3									2	1		31/ 13,33	2,7	
28	19		15		4									2	1		41/ 25,42	2,5	
32	10		8		2									1			21/ 17,64	0,8	
36	3		2		1												6/ 6,6		
40	1		1														2/ 2,82		
-																	0/ 0		
итого, шт	55		44		11											6	2	118	6,8
итого, куб.м.	32,8		25,9		6,8											3,2	1,1	69,8	6,2
итого, куб.%	47		37,1		9,7											4,6	1,6	100	6,2

Абрис участка

Масштаб 1:10000



Условные обозначения:		граница мероприятия		ленты перечета		неэксплуатационная площадь
-----------------------	--	---------------------	--	----------------	--	----------------------------

№ квартала	№ выдела	№ ЛП выдела	Размеры ленты (круговой площадки) перечета				Координаты ПП		
			№ ленты	Длина, м	Ширина, м	Радиус, м			Площадь, га
65	7	-	1	1311	10		1,31	55.049643	46.635751
			2	1050	10		1,05	55.046568	46.626097

Номера точек	Координаты		Длина, м
1->2	55.04382°	46.61615°	76,8
2->3	55.04451°	46.61614°	146,3
3->4	55.04483°	46.61836°	47,6
4->5	55.04525°	46.61832°	56,5
5->6	55.04526°	46.61921°	52,9
6->7	55.04571°	46.61948°	104,8
7->8	55.04621°	46.61808°	100,3
8->9	55.04585°	46.61664°	68,3
9->10	55.04534°	46.61605°	235,2
10->11	55.04745°	46.61586°	165,8
11->12	55.04808°	46.61822°	162,8
12->13	55.04834°	46.62073°	115,3
13->14	55.04938°	46.62067°	98,9

14->15	55.04922°	46.6222°	183,2
15->16	55.0492°	46.62508°	143,6
16->17	55.05025°	46.6264°	331,4
17->18	55.04912°	46.63122°	68,3
18->19	55.04948°	46.6321°	65,6
19->20	55.0499°	46.63138°	145,3
20->21	55.05084°	46.63295°	92,8
21->22	55.05083°	46.63441°	49,8
22->23	55.05039°	46.63446°	79,3
23->24	55.05035°	46.6357°	472,8
24->25	55.04611°	46.63612°	56,7
25->26	55.04631°	46.6353°	122,3
26->27	55.04734°	46.63463°	62,7
27->28	55.04783°	46.63512°	44,6
28->29	55.04803°	46.63451°	233,6
29->30	55.04661°	46.63181°	35,1
30->31	55.04652°	46.63128°	72,4
31->32	55.04611°	46.6304°	42,6
32->33	55.04631°	46.62983°	142,3
33->34	55.04591°	46.62771°	52,5
34->35	55.04638°	46.62759°	203,7
35->36	55.04575°	46.62459°	262,4
36->37	55.04452°	46.62107°	57,2
37->1	55.04404°	46.62136°	332,9

Исполнитель работ по проведению лесопатологического обследования:

Фамилия, имя

и отчество (при наличии)

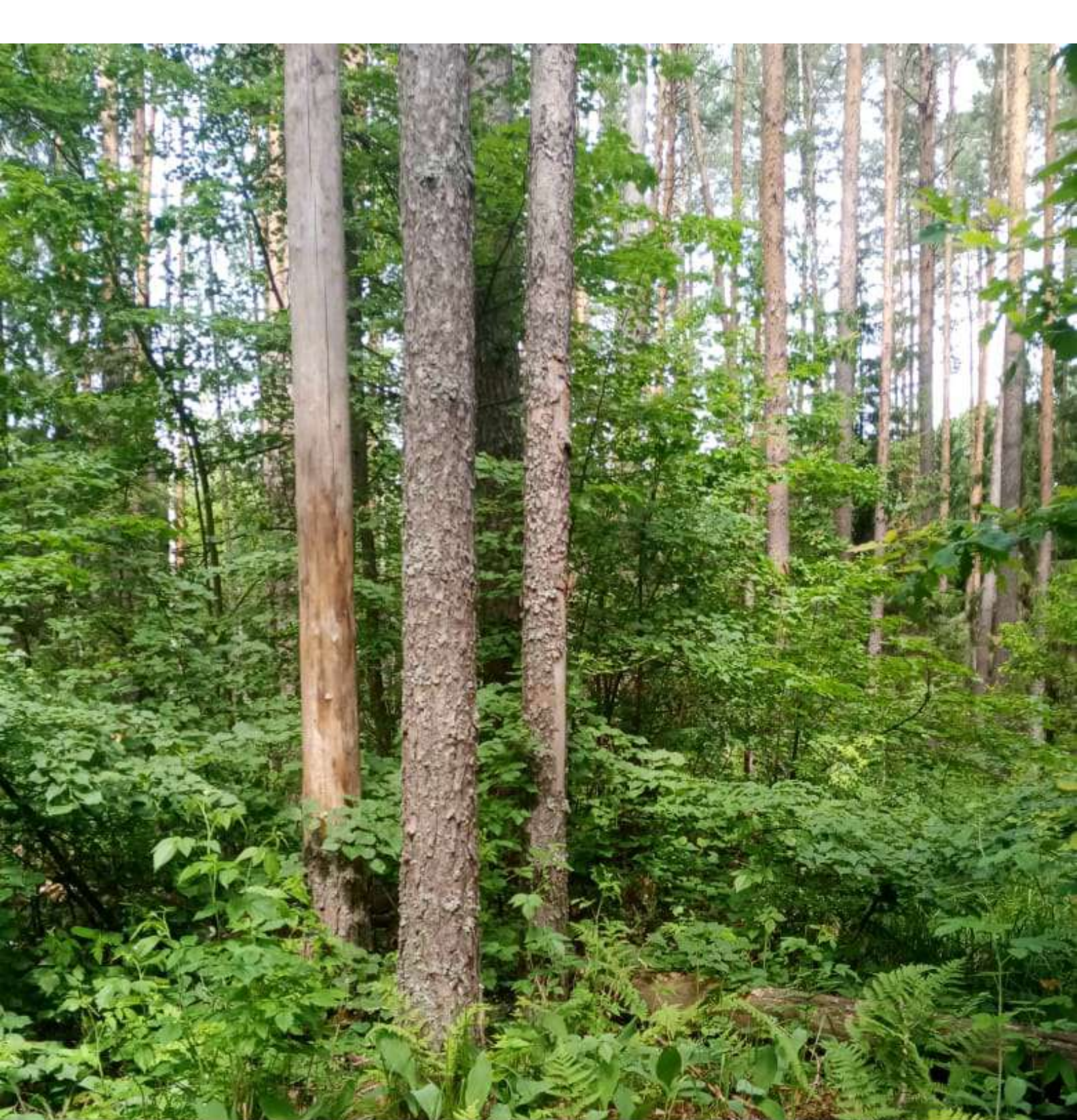
Кулясов А.И.

Подпись



Дата составления документа:

25.10.2023 года.



	Decimal	DMS
--	---------	-----

Latitude	55.050453	55°3'1" N
----------	-----------	-----------

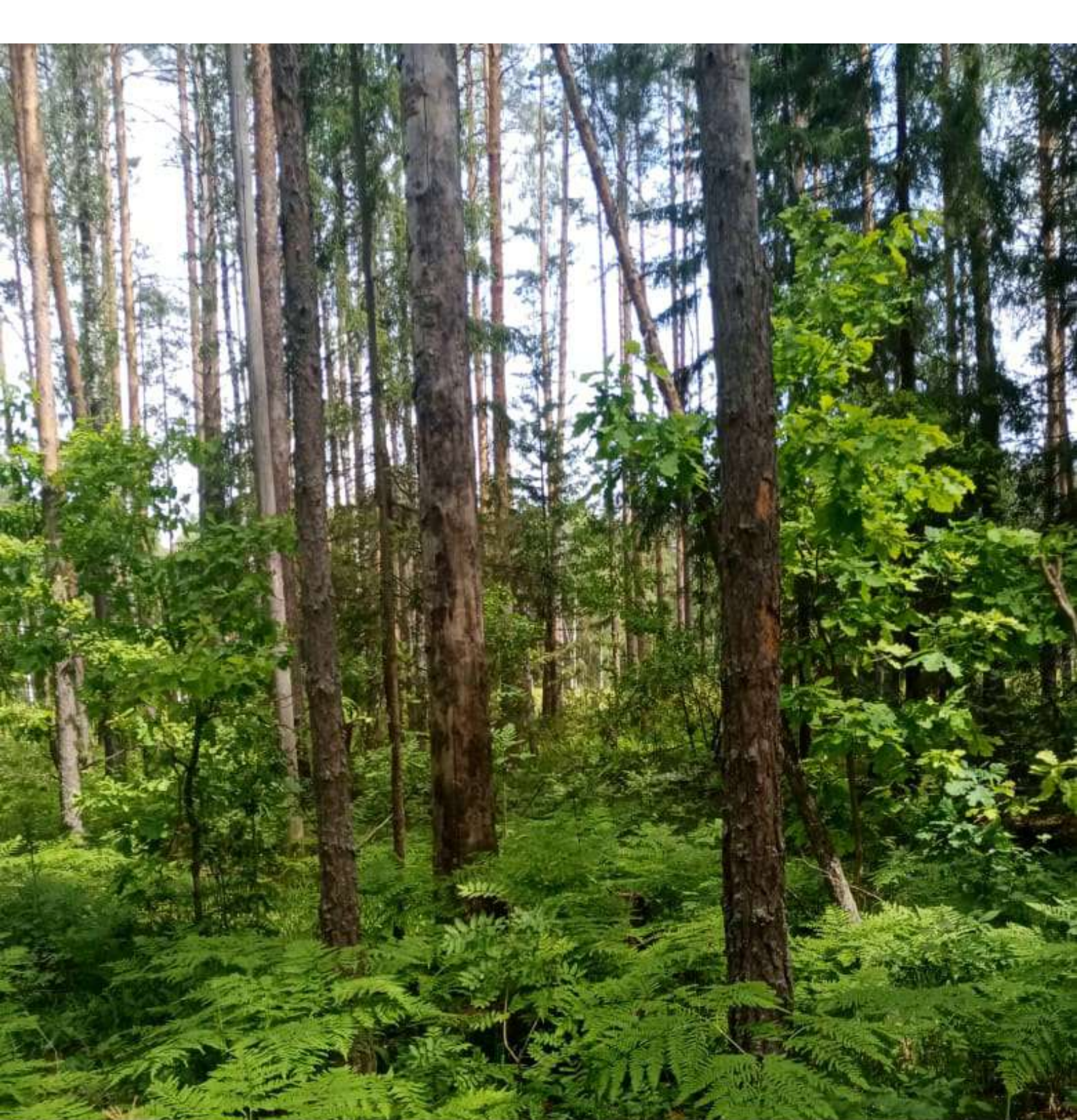
Longitude	46.633642	46°38'1" E
-----------	-----------	------------

2023-09-29 12:46



	Decimal	DMS
Latitude	55.050605	55°3'2" N
Longitude	46.63369	46°38'1" E

2023-09-29 12:47



	Decimal	DMS
Latitude	55.050395	55°3'1" N
Longitude	46.634095	46°38'2" E

2023-09-29 12:50