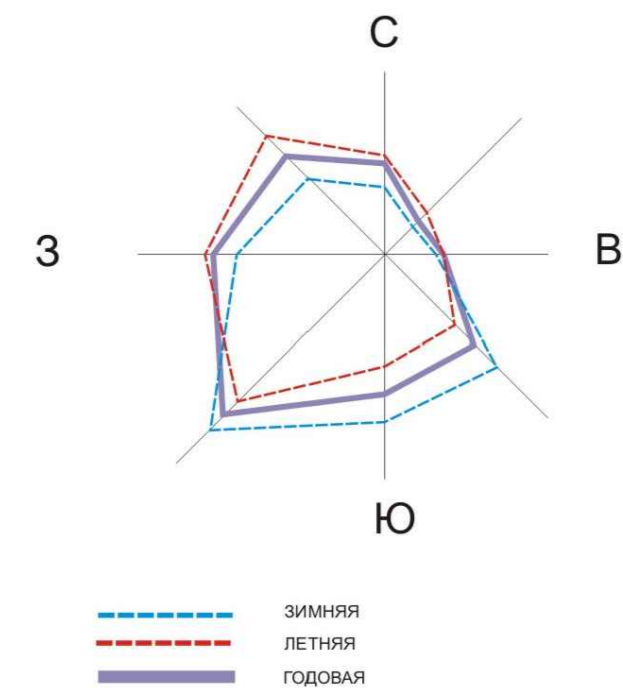
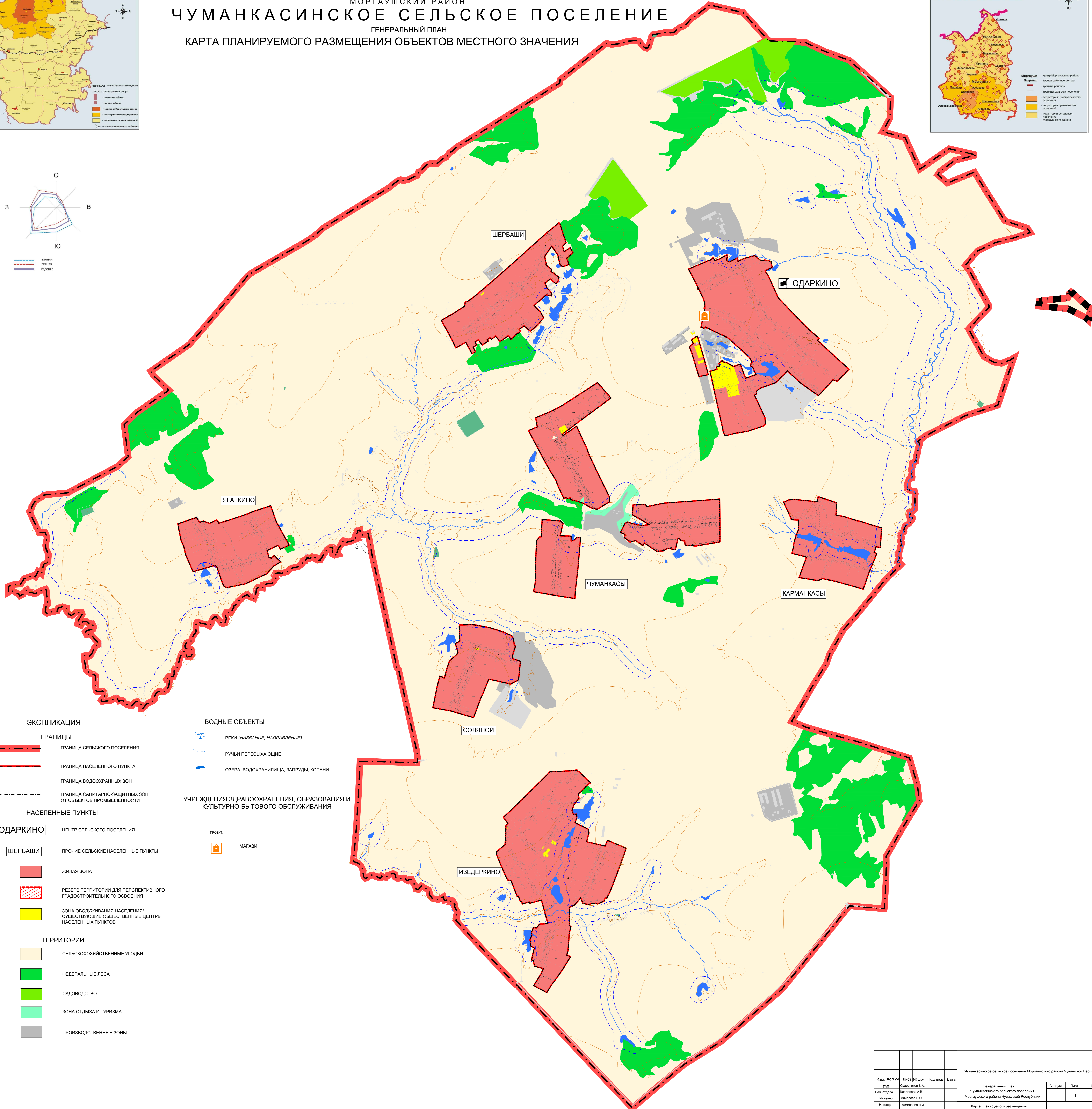


ЧУВАШСКАЯ РЕСПУБЛИКА  
 МОРГАУШСКИЙ РАЙОН  
**ЧУМАНКАСИНСКОЕ СЕЛЬСКОЕ ПОСЕЛЕНИЕ**  
 ГЕНЕРАЛЬНЫЙ ПЛАН  
 КАРТА ПЛАНИРУЕМОГО РАЗМЕЩЕНИЯ ОБЪЕКТОВ МЕСТНОГО ЗНАЧЕНИЯ



- ЭКСПЛИКАЦИЯ**
- ГРАНИЦЫ**
- Граница сельского поселения
  - Граница населенного пункта
  - Граница водоохранных зон
  - Граница санитарно-защитных зон от объектов промышленности
- НАСЕЛЕННЫЕ ПУНКТЫ**
- ОДАРКИНО** - центр сельского поселения
  - ШЕРБАШИ** - прочие сельские населенные пункты
  - Жилая зона
  - Резерв территории для перспективного градостроительного освоения
  - Зона обслуживания населения/ существующие общественные центры населенных пунктов
- ТЕРРИТОРИИ**
- Сельскохозяйственные угодья
  - Федеральные леса
  - Садоводство
  - Зона отдыха и туризма
  - Производственные зоны

- ВОДНЫЕ ОБЪЕКТЫ**
- Реки (название, направление)
  - Ручьи пересыхающие
  - Озера, водохранилища, запруды, котловины
- УЧРЕЖДЕНИЯ ЗДРАВООХРАНЕНИЯ, ОБРАЗОВАНИЯ И КУЛЬТУРНО-БЫТОВОГО ОБСЛУЖИВАНИЯ**
- Проект
  - Магазин



Изм.	Кол. уч.	Лист № док.	Подпись	Дата	Чуманкасинское сельское поселение Моргаушского района Чувашской Республики		
ГЛП		Подготовил В.А.			Генеральный план	Этап	Лист
№ документа		Исполнил А.В.			Чуманкасинское сельское поселение Моргаушского района Чувашской Республики	1	1
И. номер		Масштаб В.О.			Карта планируемого размещения объектов местного значения		
И. код		Тополиева Л.И.			Масштаб 1:10000		ООО НПП "Икемер"