

УТВЕРЖДАЮ:

Заместитель министра природных  
ресурсов и экологии Чувашской Республики

\_\_\_\_\_

должность

*Е.М.Дымза*

\_\_\_\_\_

фамилия, имя и отчество (при наличии)

\_\_\_\_\_

дата

**Акт**

**лесопатологического обследования № 75**

лесных насаждений Канашское (лесничество)  
Чувашская Республика (субъект Российской Федерации)

Способ лесопатологического обследования: 1. Визуальный   
2. Инструментальный

**Место проведения:**

Участковое лесничество	Урочище (дача)	Квартал	Выдел	Площадь выдела, га	Лесопатологический выдел	Площадь лесопатологического выдела, га
Янтиковское	-	177	4	0,9	-	-

Лесопатологическое обследование проведено на общей площади 0,9 га.

Кадастровый номер участка: \_\_\_\_\_  
(для участков, предоставленных в постоянное (бессрочное) пользование, аренду)

Документ о праве пользования: \_\_\_\_\_  
(тип документа о праве пользования, дата, номер, вид разрешенного использования)

Директор БУ "Канашское лесничество"

Минприроды Чувашии

"01" августа 2023 год

Согласовано:

Лесничий по Канашскому лесничеству

КУ "Лесная охрана" Минприроды Чувашии

"01" августа 2023 год

Д.Р.Юнусов

В.И.Глухов

## 2. Инструментальное (детальное) обследование лесных насаждений.

2.1 . Лесничество Канаишское  
Участковое лесничество Янтиковское  
Урочище (дача) - Квартал 177 Выдел 4  
Лесопатологический выдел                     

Наличие ограничений или особенностей участка, влияющих на назначение СОМ:

имеется угроза увеличения пожарной опасности в лесах;

имеется угроза возникновения очагов вредных организмов;

(отметка о наличии ООПТ, ОЗУ, водоохранной зоны, радиоактивного загрязнения лесов, угрозы возникновения очагов вредных организмов или пожарной опасности в лесах)

2.2. Фактическая таксационная характеристика лесного насаждения **не соответствует** таксационному описанию.

*Причины несоответствия:*

*Средний диаметр насаждения не соответствует таксационному*

*Полнота древостоя не соответствует таксационному*

*Запас древостоя на 1га не соответствует таксационному*

*Ведомость лесных участков с выявленными несоответствиями таксационным описаниям приведена в приложении 1 к данному Акту.*

2.3. Состояние насаждений:

*устойчивое (СКС <1,50)*

*с нарушенной устойчивостью (СКС ≥1,51-≤4,50)*

*с утраченной устойчивостью (СКС ≥4,51)*

X

2.4. Средневзвешенная категория состояния 2,53

Причины ослабления, повреждения насаждения:

*повреждение (заселено или отработано) усачом глазчатым желтопятнистым (код 307). Данные причины определены по следующим признакам: отработано стволовыми вредителями >1/2 окр. ств. под кроной.*



2.5. Выборке подлежит 25,7 % деревьев по запасу, в том числе:

без признаков ослабления 0 %,   
ослабленных 0 %,   
сильно ослабленных 0 %,   
усыхающих 0 %,   
свежего сухостоя 10 %,   
свежего ветровала 0 %,   
свежего бурелома 0 %,   
старого сухостоя 15,7 %,   
старого ветровала 0 %,   
старого бурелома 0 %.

Причины назначения: \_\_\_\_\_  
Причины назначения: \_\_\_\_\_  
Причины назначения: \_\_\_\_\_  
Причины назначения: \_\_\_\_\_

2.6. Полнота лесного насаждения после уборки деревьев, подлежащих рубке, составит: 0,6.

Критическая полнота для данной категории лесных насаждений и преобладающей породы составляет: 0,3

### ЗАКЛЮЧЕНИЕ к инструментальному обследованию участка.

С целью предотвращения негативных процессов, снижения ущерба от их воздействия назначено: проведение ВСП на площади 0,9 га. В обследованном насаждении в квартале 183, выделе 13 среднезвешенная категория состояния насаждения составляет 2,53, что характеризует данное насаждение как «сильно ослабленное», с нарушенной биологической устойчивостью. Доля деревьев с наличием признаков повреждения составляет 25,7%. Запас вырубаемой древесины составит 60 куб.м.

Участковое лесничество	Урочище (дача)	Квартал	Выдел	Площадь выдела, га	Лесопатологический выдел	Площадь лесопатологического выдела	Вид мероприятия	Площадь мероприятия, га	Породы	Доля вырубимой древесины по запасу, %	Рекомендуемый срок проведения мероприятия
1	2	3	4	5	6	7	8	9	10	11	12
Янтиковское		177	4	0,9	-	-	ВСП	0,9	Д.	25,7	до 2025 года

Ведомость временной пробной площади и абрис участка прилагаются (приложение 2 и 3 к Акту).

РЕКОМЕНДАЦИИ по проведению мероприятий, не относящихся к мероприятиям по предупреждению распространения вредных организмов: нет.

Дата проведения ЛПО: 12.07.2023 года.

Дата составления документа: 01.08.2023 года.

Исполнитель работ по проведению лесопатологического обследования

Фамилия, имя и отчество (при наличии) Кузьмин С. А.

Организация БУ "Канашское лесничество" Минприроды Чувашии

Должность Инженер

Подпись

Телефон

  
8(83533)20250



**Ведомость**

**лесных участков с выявленными несоответствиями таксационным описаниям**

Субъект Российской Федерации: \_\_\_\_\_

Чувашская Республика

Лесничество (лесопарк): \_\_\_\_\_

Канашиское

Участковое лесничество: \_\_\_\_\_

Янтиковское

Урочище (лесная дача): \_\_\_\_\_

Год проведения лесосурьейства	Номер квартала	Номер выдела	Площадь выдела, га	Целевое назначение лесов	Категория защитных лесов	ОЗУ	Источник данных	Номер лесопатологического выдела	Площадь лесопатологического выдела, га	Таксационная характеристика									Заложено пробных площадей			
										состав	попорок	возраст, лет	средняя высота, м	средний диаметр, см	тип леса	плотота	бонитет	запас, куб. м/га	количество, шт.	общая площадь, га		
2019	177	4	0,9	Защитные	Противопожарные леса	лст	ТО			11	12	13	14	15	16	17	18	19	20	21		
										10Д	Дуб	80	22	32	ДКЛПС	0,6	2	190	1	0,9		
							Ф		0,9	10Д	Дуб	80	22	28	ДКЛПС	0,8	2	260 (190 - сыроваст. 70-потбш.)	1	0,9		

Условные обозначения

ТО - таксационные описания

Ф - фактическая характеристика лесного насаждения

Исполнитель работ по проведению лесопатологического обследования:

Фамилия, имя и отчество (при наличии)

Кузьмин С. А.

Подпись



**Результаты проведения лесопатологического обследования лесных насаждений**

за июль 2023 г.

Субъект Российской Федерации: Чувашская Республика Лесничество (лесопарк): Канаишское

Участковое лесничество: Янтиковское Урочище (лесная дача):

1	2	3	4	5	6	7	8	Таксономическая характеристика лесного насаждения										18	Распределение деревьев по категориям состояния, % от запаса										34	35		36																					
								состав		10	11	12	13	14	15	16	17		19	20	21	22	23	24	25	26	27	28		29	30		31	32	33	34	35	36															
9	10	11	12	13	14	15	16	17	19									20											21			22							23	24	25	26	27	28	29	30	31	32	33	34	35	36	
177	4	0,9	Защитные	Противорозные леса	нет	-	Площадь лесопатологического выдела	Площадь выдела, га	2	3	4	5	6	7	8	9	10	11	12	13	14	15	16	17	18	19	20	21	22	23	24	25	26	27	28	29	30	31	32	33	34	35	36	37									
																									260 (190 - диаметр. 70-потин.)	275	47,1		10,4		10,4	6,4		10,0		15,7		15,7		25,7		25,7	0,9										
																		Всего	80	22	28	ДКЛП С	0,8*	2					10,4																								

Условные обозначения: Н - деревья не подлежат рубке; Р - деревья подлежат рубке.

Исполнитель работ по проведению лесопатологического обследования:

Фамилия, имя и отчество (при наличии)

Кузьмин С. А.

Подпись



Дата составления документа

01.08.2023



**ВРЕМЕННАЯ ПРОБНАЯ ПЛОЩАДЬ**

1.1 Субъект Российской Федерации: Чувашская Республика  
Лесничество Канаишское  
Участковое лесничество: Янтиковское  
Урочище (дача): -  
Квартал 177 Выдел 4 Площадь выдела 0,9 га.  
Лесопатологический выдел: - Площадь лесопатологического выдела 0,9 га.

1.2 Метод перече́та: сплошной перече́т.

Количество лент / площадок: ---  
Размеры площадок (длина x ширина/радиус): ---  
Размер временной пробной площади: 0,9 га.

1.3 Фактиче́кая такса́ционная характеристика насаждения:

Состав: 10Д возраст 80 лет тип леса ДКЛПС  
полнота 0,8 ; бонитет 2 ; запас на га 190/260 кбм.  
возобновление отсутствует.

1.4 Номер очага вредных организмов: б/н.

Тип очага вредных организмов: -

Фаза развития очага вредных организмов: -

1.5 Причина ослабления, повреждения насаждения и время:

*повреждение (заселено или отработано) усачом глазчатым желтопятнистым (код 307). Время повреждения: 2022 гг. Состояние насаждения: сильно ослабленное, Средневзвешенная категория состояния насаждения: 2,53.*

1.6 Назначенные мероприятия: ВСП.

Исполнитель работ по проведению лесопатологического обследования:

Фамилия, имя

и отчество (при наличии) Кузьмин С. А. Подпись 

Дата составления документа: 01.08.2023 года.

**ВЕДОМОСТЬ ПЕРЕЧЕТА ДЕРЕВЬЕВ**

Итоговая ведомость по насаждению. СКС насаждения: 2,53.

Ступени толщины см	Количество деревьев по категориям состояния, шт																Всего	
	1		2		3		4		5		5 (а,б,в)			5 (г,д,е)			шт / куб.м	в т.ч. подлежит рубке, %
	Н	З	Н	З	Н	З	Н	З	Н	З	Н	З	О	Н	З	О		
1	2	3	4	5	6	7	8	9	10	11	12	13	14	15	16	17	18	19
12			1		1		1						1			5	9/ 0,72	2,2
16	2		1		1		1						1			11	17/ 2,89	4,4
20	11		1		1		1						5			14	33/ 9,9	6,9
24	19		2		2		1						5			21	50/ 23,5	9,5
28	26		8		7		3						6			3	53/ 36,04	3,3
32	22		5		3		2						4			7	43/ 40,85	4
36	19		3		5		1						2			2	32/ 39,68	1,5
40	10		1		1		1						1			1	15/ 23,7	0,7
44	3		1		1		1						1			1	8/ 15,44	0,7
более 44	5		2		2		2						2			2	15/ 37,58	1,3454545
итого, шт	117		25		24		14						28			67	275	34,5
итого, куб.м.	108,4		24,0		23,9		14,8						23,1			36,1	230,3	25,7
итого, куб.%,	47,1		10,4		10,4		6,4						10			15,7	100	25,7

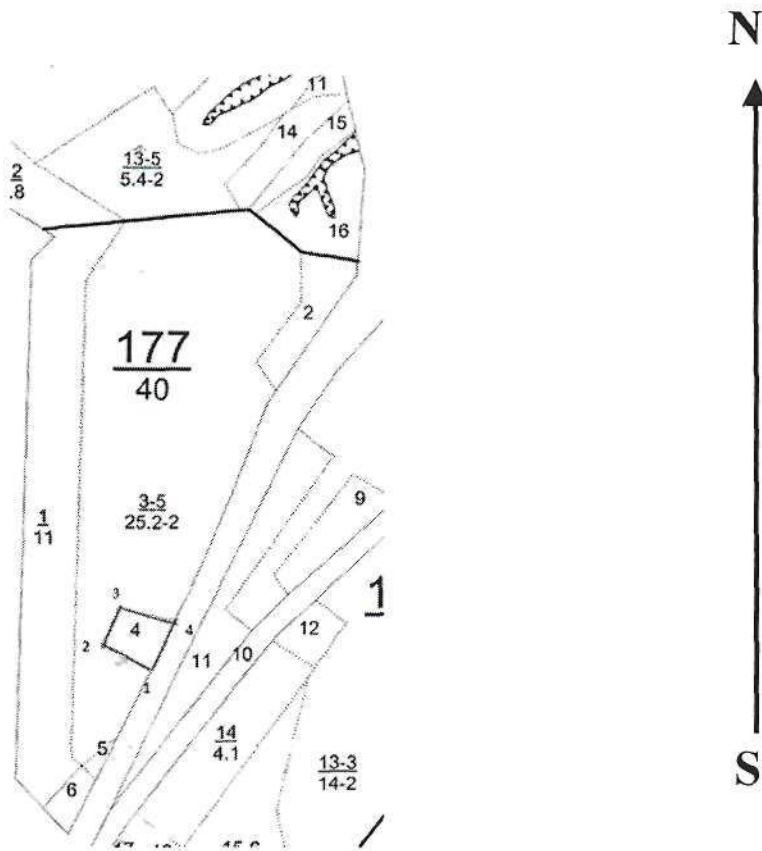
Порода Д СКС породы 2,53

Ступени толщины см	Количество деревьев по категориям состояния, шт.																Всего	
	1		2		3		4		5		5 (а,б,в)			5 (г,д,е)			шт / куб.м	в т.ч. подлежит рубке, %
	Н	З	Н	З	Н	З	Н	З	Н	З	Н	З	О	Н	З	О		
1	2	3	4	5	6	7	8	9	10	11	12	13	14	15	16	17	18	19
12			1		1		1						1			5	9/ 0,72	2,2
16	2		1		1		1						1			11	17/ 2,89	4,4
20	11		1		1		1						5			14	33/ 9,9	6,9
24	19		2		2		1						5			21	50/ 23,5	9,5
28	26		8		7		3						6			3	53/ 36,04	3,3
32	22		5		3		2						4			7	43/ 40,85	4
36	19		3		5		1						2			2	32/ 39,68	1,5
40	10		1		1		1						1			1	15/ 23,7	0,7
44	3		1		1		1						1			1	8/ 15,44	0,7
более 44	5		2		2		2						2			2	15/ 37,58	1,3454545
итого, шт	117		25		24		14						28			67	275	34,5
итого, куб.м.	108,4		24,0		23,9		14,8						23,1			36,1	230,3	25,7
итого, куб.%,	47,1		10,4		10,4		6,4						10			15,7	100	25,7



### Абрис участка

Масштаб 1:10000



Условные обозначения:		граница мероприятия		ленты перечета		неэксплуатационная площадь
-----------------------	--	---------------------	--	----------------	--	----------------------------

№ квартала	№ выдела	№ ЛП выдела	Размеры ленты (круговой площадки) перечета				Координаты ПП	
			Сплошной перечет	Длина, м	Ширина, м	Радиус, м		
177	4	-	перечет	-	-	-	0,90	

Номера точек	Координаты		Длина, м
	X	Y	
1	55.32553	47.51384	137
2	55.32608	47.51290	53
3	55.32627	47.51331	116,7
4	55.32612	47.51435	122,5

Исполнитель работ по проведению лесопатологического обследования:

Фамилия, имя  
и отчество (при наличии)

Кузьмин С. А.

Подпись

Дата составления документа:

01.08.2023 года.

Китиковское участ. д-во

протектообразованные леса

квартал 177

№	Пло-щадь	Состав	Подрост	по	К	Вы-	Эле-	Воз	Вы-	Ди-	Кл	Гр	Бо	Гул	Полн	Запас	сырораств.	Кл	Запас	на	выделе,	дес.МЗ	
ла	га	ва, рельеф, сосенка	Р	ста	ла-	ра	со-	ам	с	па	ки	леса	Сучья	на	общей	в	р.ч.	су-	ре-	едн-	захлаплен.	Хозяйственные	
		осси выдела. Отмет	У	А-	са	ст	ка	ет	во	зо	те	ГЛУ	а	пл	по	то	стоя	лик	ны	дер.	обшей	лик-	
		Красн. лесных культур	ру-	са	ст	ст	ст	ст	ст	ст	ст	ст	ст	ст	ст	ст	ст	ст	ст	ст	ст	ст	
		Кадастров. оценка	ру-	са	ст	ст	ст	ст	ст	ст	ст	ст	ст	ст	ст	ст	ст	ст	ст	ст	ст	ст	
1	2	3	14	5	6	7	8	9	10	11	12	13	14	15	16	17	18	19	20	21	22	23	24

1 11,0 9Д1ЛП+КЛ 1 24 Д 90 24 36 5 2 2 ДКШС 0,5 18 158 178 11  
 ЛП 26 36  
 КЛ 50

подлесок: ЛЩ густой  
 озу: опушки лесов, гранув. с безлесн. простанствами.

2 1,8 лесные культуры 1 23 Д 88 23 32 5 2 2 ДКШС 0,6 20 36 36 2  
 10Д+КЛ КЛ 50

подрост: 10КЛ (15) 4,0 м, 5,0 тыс.шт/га  
 подлесок: ЛЩ средней  
 культуры-35 г., состояние удовлетворительные

3 25,2 9Д2ЛП+КЛ+МЛ 1 24 Д 90 24 36 5 2 2 ДКШС 0,6 21 529 423 2  
 ЛЩ 26 36

подлесок: ЛЩ редкой

4 ,9 лесные культуры 1 22 Д 80 22 32 4 2 2 ДКШС 0,6 19 17 17  
 10Д Д2

подлесок: ЛЩ средней  
 культуры-40 г., состояние удовлетворительные

5 ,1 лесные культуры 1 17 Д 55 17 20 3 2 2 ДКШС 0,7 15 2 2  
 10Д Д2



Дата 12.07.2023

Время 14:23

Координаты 55.275888

47.387447





Дата 12.07.2023  
Время 14:32  
Координаты 55.276263  
47.387554