

УТВЕРЖДАЮ:

*И. О. министра природных  
ресурсов и экологии Чувашской Республики*

\_\_\_\_\_

должность

*Е.М. Дымза*

\_\_\_\_\_

фамилия, имя и отчество (при наличии)

\_\_\_\_\_

дата

**Акт**

**лесопатологического обследования № 173**

**лесных насаждений** Алатырское (лесничество)  
Чувашская Республика (субъект Российской Федерации)

Способ лесопатологического обследования: 1. Визуальный   
2. Инструментальный

**Место проведения:**

Участковое лесничество	Урочище (дача)	Квартал	Выдел	Площадь выдела, га	Лесопатологический выдел	Площадь лесопатологического выдела, га
Безднинское	-	113	2	19,9	-	-

Лесопатологическое обследование проведено на общей площади 19,9 га.

Кадастровый номер участка: \_\_\_\_\_  
(для участков, предоставленных в постоянное (бессрочное) пользование, аренду)

Документ о праве пользования: \_\_\_\_\_

\_\_\_\_\_

(тип документа о праве пользования, дата, номер, вид разрешенного использования)

## 2. Инструментальное (детальное) обследование лесных насаждений.

2.1 . Лесничество \_\_\_\_\_ Алатырское \_\_\_\_\_  
\_\_\_\_\_ Безднинское \_\_\_\_\_  
Урочище (дача) \_\_\_\_\_ - \_\_\_\_\_ Квартал 113 Выдел 2  
Лесопатологический выдел \_\_\_\_\_ - \_\_\_\_\_

Наличие ограничений или особенностей участка, влияющих на назначение СОМ:

\_\_\_\_\_

\_\_\_\_\_

*в выделе имеется ОЗУ: участки лесов вокруг сельских населенных пунктов и садовых товариществ .*

(отметка о наличии ООПТ, ОЗУ, водоохранной зоны, радиоактивного загрязнения лесов, угрозы возникновения очагов вредных организмов или пожарной опасности в лесах)

2.2. Фактическая таксационная характеристика лесного насаждения  
**не соответствует** таксационному описанию.

*Причины несоответствия:*

*неравномерный состав и другие характеристики насаждения.*

*Ведомость лесных участков с выявленными несоответствиями таксационным описаниям приведена в приложении 1 к данному Акту.*

2.3. Состояние насаждений:

<i>устойчивое (СКС &lt;1,50)</i>	<input checked="" type="checkbox"/>
<i>с нарушенной устойчивостью (СКС ≥1,51-≤4,50)</i>	<input type="checkbox"/>
<i>с утраченной устойчивостью (СКС ≥4,51)</i>	<input type="checkbox"/>

2.4. Средневзвешенная категория состояния 1,08

Причины ослабления, повреждения насаждения:

*некротно-раковые заболевания ветвей (код 270). Данные причины определены по следующим признакам: усыхание <1/4 ветвей в кроне свежее; усыхание вершины прошлых лет более 2/3 длины кроны.*

### 2.4.1 Заселено (отработано) стволовыми вредителями:

Вид вредителя	Порода	Встречаемость заселенных деревьев, % от запаса породы	Встречаемость отработанных деревьев, % от запаса породы	Степень заселения лесного насаждения
1	2	3	4	5
-	-	-	-	-
-	-	-	-	-
-	-	-	-	-
-	-	-	-	-
-	-	-	-	-
-	-	-	-	-

### 2.4.2 Повреждено огнем:

Вид пожара	Порода	Состояние корневых лап		Состояние корневой шейки		Высушивающие луба		Обугленность древесины более 1/3 высоты ствола	
		% поврежденных огнем корней	% деревьев с данным повреждением	Обугленность древесины шейки по окружности	% деревьев с данным повреждением	по окружности (1/4; 1/2; 3/4; более 3/4)	% деревьев с данным повреждением	по окружности ствола (< 1/2; > 1/2)	% деревьев с данным повреждением
1	2	3	4	5	6	7	8	9	10
-	-								
-	-								
-	-								
-	-								
-	-								

### 2.4.3 Поражено болезнями:

Болезнь/возбудитель	Порода	Встречаемость % от запаса насаждения	Степень поражения лесного насаждения (слабая, средняя, сильная)
1	2	3	4
Некрозно-раковые заболевания ветвей	С	4,6	-
-	-	-	-
-	-	-	-
-	-	-	-
-	-	-	-
-	-	-	-

2.5. Выборке подлежит 1,2 % деревьев по запасу, в том числе:

без признаков ослабления 0 %,  
ослабленных 0 %,  
сильно ослабленных 0 %,  
усыхающих 0 %,  
свежего сухостоя 0 %,  
свежего ветровала 0 %,  
свежего бурелома 0 %,  
старого сухостоя 1,2 %,  
старого ветровала 0 %,  
старого бурелома 0 %.

Причины назначения: \_\_\_\_\_  
Причины назначения: \_\_\_\_\_  
Причины назначения: \_\_\_\_\_  
Причины назначения: \_\_\_\_\_

2.6. Полнота лесного насаждения после уборки деревьев, подлежащих рубке, составит: 0,5  
Критическая полнота для данной категории лесных насаждений и преобладающей породы составляет: не лимитируется

### ЗАКЛЮЧЕНИЕ к инструментальному обследованию участка.

В обследуемом насаждении средневзвешенная категория санитарного состояния составляет 1,08, что определяет данное лесное насаждение как устойчивое. В целях улучшения санитарного и лесопатологического состояния, уменьшения угрозы распространения вредных организмов и пожарной опасности согласно действующего законодательства (п. 19 Правил санитарной безопасности в лесах, утвержденных Постановлением Правительства РФ от 9.12.2020 г. № 2047) данное лесное насаждение не требует санитарно-оздоровительных мероприятий.

Участковое лесничество	Урочище (дача)	Квартал	Выдел	Площадь выдела, га	Лесопатологический выдел	Площадь лесопатологического выдела	Вид мероприятия	Площадь мероприятия, га	Породы	Доля выбираемой древесины по запасу, %	Рекомендуемый срок проведения мероприятия
1	2	3	4	5	6	7	8	9	10	11	12
Безднинское	-	113	2	19,9	-	-	не требуется мероприятий	-	-	-	-

Ведомость временной пробной площади и абрис участка прилагаются (приложение 2 и 3 к Акту).

РЕКОМЕНДАЦИИ по проведению мероприятий, не относящихся к мероприятиям по предупреждению распространения вредных организмов нет.

Дата проведения ЛПО: 29.07.2024 года.

Дата составления документа: 28.08.2024 года.

Исполнитель работ по проведению лесопатологического обследования

Фамилия, имя и отчество (при наличии) Филиппов А.П.

Организация Филиал ФБУ "Рослесозащита" - "ЦЗЛ Чувашской Республики"

Должность Заместитель начальника отдела ЗЛиГЛПМ

Подпись \_\_\_\_\_

Телефон 8 (8352) 41-89-77

**Ведомость  
лесных участков с выявленными несоответствиями таксационным описаниям**

Субъект Российской Федерации: Чувашская Республика Лесничество (лесопарк): Алатырское  
 Участковое лесничество: Безднинское Урочище (лесная дача): -

Год проведения лесоустройства	Номер квартала	Номер выдела	Площадь выдела, га	Целевое назначение лесов	Категория защитных лесов	ОЗУ	Источник данных	Номер лесопатологического выдела	Площадь лесопатологического выдела, га	Таксационная характеристика										Заложено пробных площадей	
										состав	порода	возраст, лет	средняя высота, м	средний диаметр, см	тип леса	полнота	бонитет	запас, куб. м/га	количество, шт.	общая площадь, га	
1	2	3	4	5	6	7	8	9	10	11	12	13	14	15	16	17	18	19	20	21	
2014	113	2	19,9	Защитные	Зеленые и лесопарковые зоны	участки лесов вокруг сельских населенных пунктов и садовых товариществ	ТО			10С	Сосна	3	1	1	СОРЛ	70	2	0			
							Ф	-	19,9	5С5Б	Сосна	13	3	4	СОРЛ	0,5	2	9,8 (10)	8	0,32	

Условные обозначения

ТО - таксационные описания

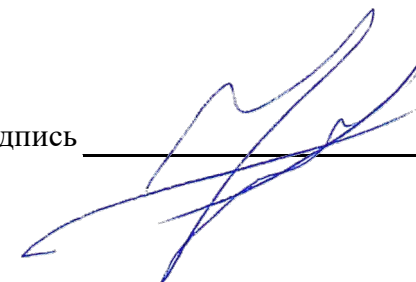
Ф - фактическая характеристика лесного насаждения

Исполнитель работ по проведению лесопатологического обследования:

Фамилия, имя и отчество (при наличии)

Филиппов А.П.

Подпись



## Результаты проведения лесопатологического обследования лесных насаждений

за июль 2024 г.

Субъект Российской Федерации: \_\_\_\_\_

Чувашская Республика

Лесничество (лесопарк): \_\_\_\_\_

Алатырское

Участковое лесничество: \_\_\_\_\_

Безднинское

Урочище (лесная дача): \_\_\_\_\_

-

1	2	3	4	5	6	7	8	Таксационная характеристика лесного насаждения									18	Распределение деревьев по категориям состояния, % от запаса												33	34	Назначенные мероприятия							
								9	10	11	12	13	14	15	16	17		без признаков ослабления		ослабленные		сильно ослабленные		усыхающие		27	28	29	30			31	32	35	36				
																		Н	Р	Н	Р	Н	Р	Н	Р														
113	2	19,9	Защитные	Зеленые и лесопарковые зоны	участки лесов вокруг населенных пунктов и садовых товариществ	-	-	5С5Б	Всего	13	3*	4*	СОРЛ	0,5*	2	9,8 (10)	510	95,8		3,0														270.	1,2	не требует мероприятий	19,9		
									С	-	-	-	-	-	-	-		92,3		5,5														2,2					
									Б	-	-	-	-	-	-	-		100,0																					
										-	-	-	-	-	-	-																							
										-	-	-	-	-	-	-																							
										-	-	-	-	-	-	-																							
										-	-	-	-	-	-	-																							
										-	-	-	-	-	-	-																							

Условные обозначения: Н - деревья не подлежат рубке; Р - деревья подлежат рубке.

Исполнитель работ по проведению лесопатологического обследования:

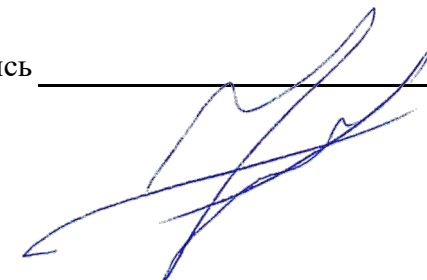
Фамилия, имя и отчество (при наличии) \_\_\_\_\_

Филиппов А.П.

Подпись \_\_\_\_\_

Дата составления документа \_\_\_\_\_

28.08.2024



**ВРЕМЕННАЯ ПРОБНАЯ ПЛОЩАДЬ № 1, 2,3,4,5,6,7,8**

1.1 Субъект Российской Федерации: Чувашская Республика  
Лесничество Алатырское  
Участковое лесничество: Безднинское  
Урочище (дача): -  
Квартал 113 Выдел 2 Площадь выдела 19,9 га.  
Лесопатологический выдел: - Площадь лесопатологического выдела -

1.2 Метод перече́та: угловые площадки постоянного радиуса

Количество лент / площадок: 8  
Размеры площадок (длина x ширина/радиус): радиус 11,3- м.  
Размер временной пробной площади: Размер временной пробной площади: 0,32 га

1.3 Фактиче́кая такса́ционная характеристика насаждения:

Состав: 5С5Б возраст 13 лет тип леса СОРЛ  
полнота 0,5; бонитет 2; запас на га 9,8 (10) кбм.  
возобновление отсутствует.

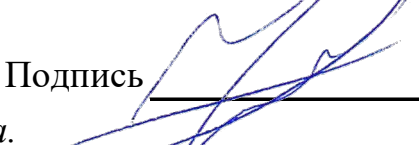
1.4 Но́мер очага вредных организмов: -  
Тип очага вредных организмов: -  
Фаза развития очага вредных организмов: -

1.5 При́чина ослабления, поврежде́ния насаждения и время:

некротно-раковые заболевания ветвей (код 270). Время поврежде́ния: 2020 гг.  
Состояние насаждения: без признаков ослабления, Средневзвешенная категория  
состояния насаждения: 1,08.

1.6 Назначенные мероприятия: не требует мероприятий.

Исполнитель работ по проведению лесопатологического обследования:

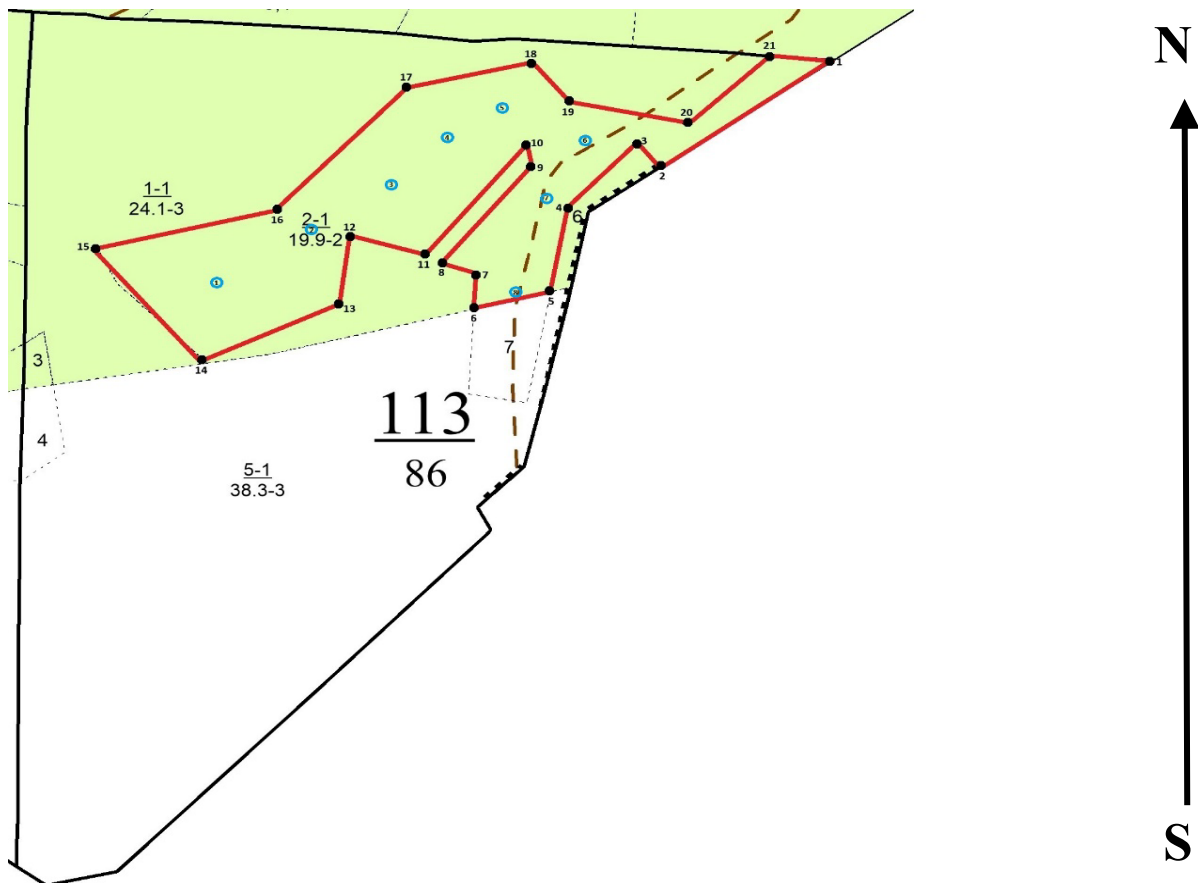
Фамилия, имя  
и отчество (при наличии) Филиппов А.П. Подпись   
Дата составления документа: 28.08.2024 года.





### Абрис участка

Масштаб 1:10000



Условные обозначения:		граница мероприятия		ленты перечета		неэксплуатационная площадь
-----------------------	--	---------------------	--	----------------	--	----------------------------

№ квартала	№ выдела	№ ЛП выдела	Размеры ленты (круговой площадки) перечета					Координаты ПП	
			№ круговой площадки	Длина, м	Ширина, м	Радиус, м	Площадь, га		
113	2	-	1	-	-	11,3	0,04	54,808008	46,692504
			2	-	-	11,3	0,04	54,808629	46,694338
			3	-	-	11,3	0,04	54,809249	46,695842
			4	-	-	11,3	0,04	54,810041	46,69754
			5	-	-	11,3	0,04	54,810586	46,699276
			6	-	-	11,3	0,04	54,810366	46,701125
			7	-	-	11,3	0,04	54,808986	46,700261
			8	-	-	11,3	0,04	54,808259	46,700044

Номера точек	Координаты		Длина, м
1->2	54,81168°	46,70731°	304,1
2->3	54,81012°	46,7034°	49,7
3->4	54,81048°	46,70294°	150,4
4->5	54,80948°	46,70137°	143,1
5->6	54,80821°	46,70097°	118,5
6->7	54,80799°	46,69917°	58,8
7->8	54,80852°	46,69917°	50,6
8->9	54,80865°	46,69841°	205,8
9->10	54,81005°	46,70051°	34,6

10->11	54,81035°	46,70038°	233,3
11->12	54,80872°	46,69808°	113,5
12->13	54,80891°	46,69634°	106,5
13->14	54,80797°	46,69608°	220,2
14->15	54,8071°	46,69299°	226,3
15->16	54,80859°	46,6906°	275,4
16->17	54,80933°	46,6947°	268,2
17->18	54,81113°	46,69749°	191,9
18->19	54,81158°	46,70038°	87,7
19->20	54,81101°	46,70133°	176,4
20->21	54,81079°	46,70406°	154,6
21->1	54,81175°	46,7058°	97,2

Исполнитель работ по проведению лесопатологического обследования:

Фамилия, имя

и отчество (при наличии)

Филиппов А.П.

Подпись

Дата составления документа:

28.08.2024 года.

