

МИЛЮХИН КИРИЛЛ ВЛАДИМИРОВИЧ

**ЭКСПЕРТ ПО ОХРАНЕ ТРУДА ТОРГОВО-ПРОМЫШЛЕННОЙ
ПАЛАТЫ ЧУВАШСКОЙ РЕСПУБЛИКИ, КАНДИДАТ
ФИЛОСОФСКИХ НАУК, ДОЦЕНТ**

**ИЗМЕНЕНИЯ В ПОРЯДКЕ
ОБЕСПЕЧЕНИЯ СИЗ РАБОТНИКОВ
ПО ЕДИНЫМ ТИПОВЫМ НОРМАМ:
КАК КОРРЕКТНО ФОРМИРОВАТЬ
НОРМЫ ОБЕСПЕЧЕНИЯ СИЗ
РАБОТНИКОВ ОРГАНИЗАЦИИ**



Приказ от 29 октября 2021 года N 767н Об утверждении Единых типовых норм выдачи средств индивидуальной защиты и смывающих средств



Начало действия ЕТН

Три Приложения
принятых одним
Приказом Минтруда РФ

Вступит в силу с 01.09.2023
и действует до 01.09.2029

Зарегистрировано в Минюсте России
29 декабря 2021 г. № 66671

Алгоритм работы с ЕТН

1

ИЗУЧИТЕ СТРУКТУРУ ЕТН

ПРИЛОЖЕНИЕ № 1

ПРИЛОЖЕНИЕ № 2

ПРИЛОЖЕНИЕ № 3

НАИМЕНОВАНИЯ СИЗ

НОРМЫ ВЫДАЧИ

ОПАСНОСТЬ И ОПАСНЫЕ
СОБЫТИЯ

КОНСТРУКЦИИ СИЗ

ДОПОЛНИТЕЛЬНЫЕ СИЗ

ДЕРМАТОЛОГИЧЕСКИЕ СИЗ

2

ПОДГОТОВЬТЕСЬ К СОСТАВЛЕНИЮ НОРМ

ПОШАГОВЫЙ АЛГОРИТМ ДЛЯ ПОДГОТОВКИ

3

СОСТАВЬТЕ НОРМЫ ВЫДАЧИ СИЗ РАБОТОДАТЕЛЯ

ПОШАГОВЫЙ АЛГОРИТМ

ПРИМЕР СОСТАВЛЕНИЯ НОРМ

ГОТОВЫЙ ШАБЛОН НОРМ

Приказ от 29 октября 2021 года N 767н Об утверждении Единых типовых норм выдачи средств индивидуальной защиты и смывающих средств

Приложение 1

1954	Мастер по добыче нефти, газа и конденсата			
		Одежда специальная защитная	Костюм для защиты от воздействия статического электричества, кратковременного воздействия открытого пламени, нефти и/или нефтепродуктов	1 шт.
			Пальто, полупальто, плащ для защиты от воды	1 шт. на 2 года
		Средства защиты ног	Обувь специальная для защиты от нефти и/или нефтепродуктов	1 пара
			Обувь специальная для защиты от воды и растворов нетоксичных веществ	1 пара
		Средства защиты рук	Перчатки для защиты от нефти и нефтепродуктов	12 пар
		Средства защиты головы	Головной убор для защиты от механических воздействий (истирания)	1 шт. на 2 года
			Каска защитная от повышенных температур	1 шт. на 2 года

Приказ от 29 октября 2021 года N 767н Об утверждении Единых типовых норм выдачи средств индивидуальной защиты и смывающих средств

Приложение 2

№ п/п	Опасности, а также факторы окружающей среды или трудового процесса		Опасные события, представляющие угрозу жизни и здоровью работников	Тип, группа, подгруппа средств индивидуальной защиты, обязательных к выдаче	Возможная конструкция СИЗ, дополнительные элементы конструкции	Нормы выдачи СИЗ на год (штуки, пары, комплекты, мл)	СИЗ, выдаваемые дополнительно но к обязательным по результатам ОПР	Нормы выдачи СИЗ, выдаваемых дополнительно, на год (штуки, пары, комплекты, мл)
1	2	3	4	5	6	7	8	9
	1. Механические опасности							
1.1	Скользкие, обледенелые, зажиренные, мокрые поверхности	1.1.1	Падение работника из-за потери равновесия при поскользывании при передвижении	Обувь специальная для защиты от скольжения или Обувь специальная резиновая или из полимерных материалов для защиты от скольжения	Ботинки Сапоги Полуботинки Полусапоги Полуботинки с перфорацией Сапоги Полусапоги	1 пара 1 пара		

Какие есть наименования СИЗ

- В Единых типовых нормах применяют наименования специальной одежды из ТР ТС 019/2011.
- От формулировок в наименовании СИЗ в Приложении № 1 ЕТН зависит количество средства защиты, которые работодатель выбирает для профессии. Если после перечисленных в таблице СИЗ есть фраза «*для защиты от...*», то работодатель вправе выбирать одного из изделий, более подходящее для условий труда.
- Пример: пальто, полупальто, плащ для защиты от воды. Работодатель выбирает любую из трех перечисленных конструкций, которые по его мнению максимально подходят для его работника.
- Если СИЗ объединяет несколько свойств, закупают средство со всеми перечисленными свойствами.
- Пример: обувь специальная для защиты от механических воздействий (ударов), нефти и/или нефтепродуктов.



Приказ от 29 октября 2021 года N 767н Об утверждении Единых типовых норм выдачи

Опасность –

потенциальный источник нанесения вреда здоровью работника в процессе трудовой деятельности.

Опасное событие –

Событие, в результате которого происходит вредное воздействие источника опасности на человека или сверхнормативное воздействие на окружающую среду



Как определить опасности для профессии или должности



**Не пытайтесь спасти
работника от падения
каскай,
поможет только
обувь для защиты от
падения**

Как выбрать подходящую конструкцию СИЗ

Вариант 1.

1. Механические опасности						
1.1	Скользкие, обледенелые, зажиренные, мокрые поверхности	1.1.1	Падение работника из-за потери равновесия при поскользывании при передвижении	Обувь специальная для защиты от скольжения или Обувь специальная резиновая или из полимерных материалов для защиты от скольжения	Ботинки Сапоги Полуботинки Полусапоги Полуботинки с перфорацией Сапоги Полусапоги	1 пара 1 пара
1.2	Перепад высот,	1.2.1	Падение	Средства	Пояс	Определяется

Как выбрать подходящую конструкцию СИЗ

Вариант 2.

1.3	Груз, инструмент или предмет, перемещаемый или поднимаемый, в том числе на высоту	1.3.1	Удар работника или падение на работника предмета, тяжелого инструмента или груза, упавшего при перемещении или подъеме	Обувь специальная для защиты от механических воздействий (ударов в носочной части, проколов, порезов)	Ботинки Сапоги Полуботинки Полусапоги	1 пара
				или Обувь специальная резиновая или из полимерных материалов (сапоги, полусапоги) для защиты от механических воздействий (ударов в носочной части, проколов, порезов)	Сапоги Полусапоги Наличие ударопрочного подноски 200 Дж	1 пара

Как выбрать подходящую конструкцию СИЗ

Вариант 3.

1.2	Перепад высот, отсутствие ограждения на высоте	1.2.1	Падение работника с высоты, в том числе при выполнении альпинистских работ	Средства индивидуальной защиты от падения с высоты	<p>Пояс предохранительный, его составные части и комплектующие к нему</p> <p>Привязи страховочные</p> <p>Привязи спасательные</p> <p>Привязи и стропы для удерживания и позиционирования</p> <p>Привязи для положения сидя</p> <p>Стропы (в том числе с амортизаторами)</p> <p>Соединительные элементы</p> <p>Анкерные устройства</p> <p>Средства защиты втягивающего типа</p> <p>Устройство для спуска</p> <p>Устройства для подъема</p> <p>Петли спасательные</p> <p>Канаты с сердечником низкого растяжения</p> <p>Канаты страховочные</p> <p>Средства защиты от падения с высоты ползункового типа на жесткой анкерной линии</p> <p>Средства защиты от падения с высоты ползункового типа на гибкой анкерной линии</p>	Определяется документами изготовителя
-----	--	-------	--	--	--	---------------------------------------

Пример заполнения Норм

№ п/п	Наименование структурного подразделения	Наименование профессии (должности)	Тип СИЗ	Наименование СИЗ (с указанием конкретных данных о конструкции, классе защиты, категориях эффективности и/или эксплуатационных уровнях)	Нормы выдачи с указанием периодичности выдачи, количества на период, единицы измерения (штуки, пары, комплекты, г, мл.)	Основание выдачи СИЗ (пункты Единых типовых норм, правил по охране труда и иных документов)
1	Цех № 1	Электромонтер по ремонту ВЛ	Одежда специальная защитная	Костюм для защиты от термических рисков электрической дуги (3 уровень), повышенных температур (кратковременного воздействия открытого пламени, теплового излучения, конвективной теплоты (A1B1C1), статического электричества, ОПЗ, механических воздействий (истирания, прокола) из арамидной ткани с МВО отделкой: куртка/брюки	1 шт. на 2 года	п. 5284 Приложения № 1 к приказу Минтруда России от 29.10.2021 № 767н
			Одежда специальная защитная	Белье специальное термостойкое (фуфайка/кальсоны)	4 шт на 1 год	п. 5284 Приложения № 1 к приказу Минтруда России от 29.10.2021 № 767н
			Средства защиты ног	Обувь специальная для защиты от механических воздействий (ударов 200 Дж) и термических рисков электрической дуги, для защиты от скольжения, ОЗП на термостойкой МБС подошве (ПУ/нитрил) с верхом из натуральной кожи: ботинки	1 пара на 1 год	п. 5284 Приложения № 1 к приказу Минтруда России от 29.10.2021 № 767н
				Обувь специальная диэлектрическая	определяется документом изготовителя	п. 5284 Приложения № 1 к приказу Минтруда России от 29.10.2021 № 767н
			Средства защиты рук	Перчатки термостойкие трикотажные из арамидных волокон	6 пар на 1 год	п. 5284 Приложения № 1 к приказу Минтруда России от 29.10.2021 № 767н
				Перчатки специальные диэлектрические	определяется документом изготовителя	п. 5284 Приложения № 1 к приказу Минтруда России от 29.10.2021 № 767н

Что делать, если профессии или должности нет в ЕТН

- применяйте результаты оценки профрисков и спецоценки, чтобы определить, какие производственные факторы и опасности присутствуют на рабочем месте;
- выбирайте СИЗ для других схожих профессий из ЕТН, СИЗ которых защищают работника от производственных факторов на рабочем месте;
- используйте правила по охране труда, если в них есть требования к СИЗ;
- изучайте паспорта безопасности при работе с конкретными химическими веществами и иные документы, содержащие информацию о необходимости применения СИЗ;
- используйте положения профессиональных стандартов и квалификационных справочников.



Свойства, которые можно совмещать в одном СИЗ

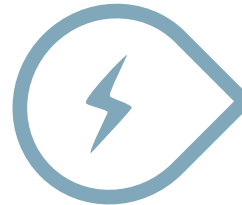
Защита
от механических
факторов



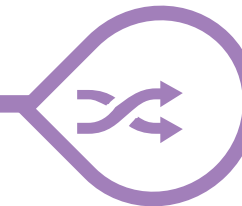
Защита
от недостаточной
видимости



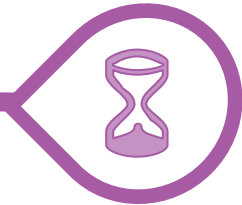
Защита
от пониженных температур



Защита
от ОПЗ



Защита
от повышенных
температур



Свойства, которые нельзя совмещать в одном СИЗ

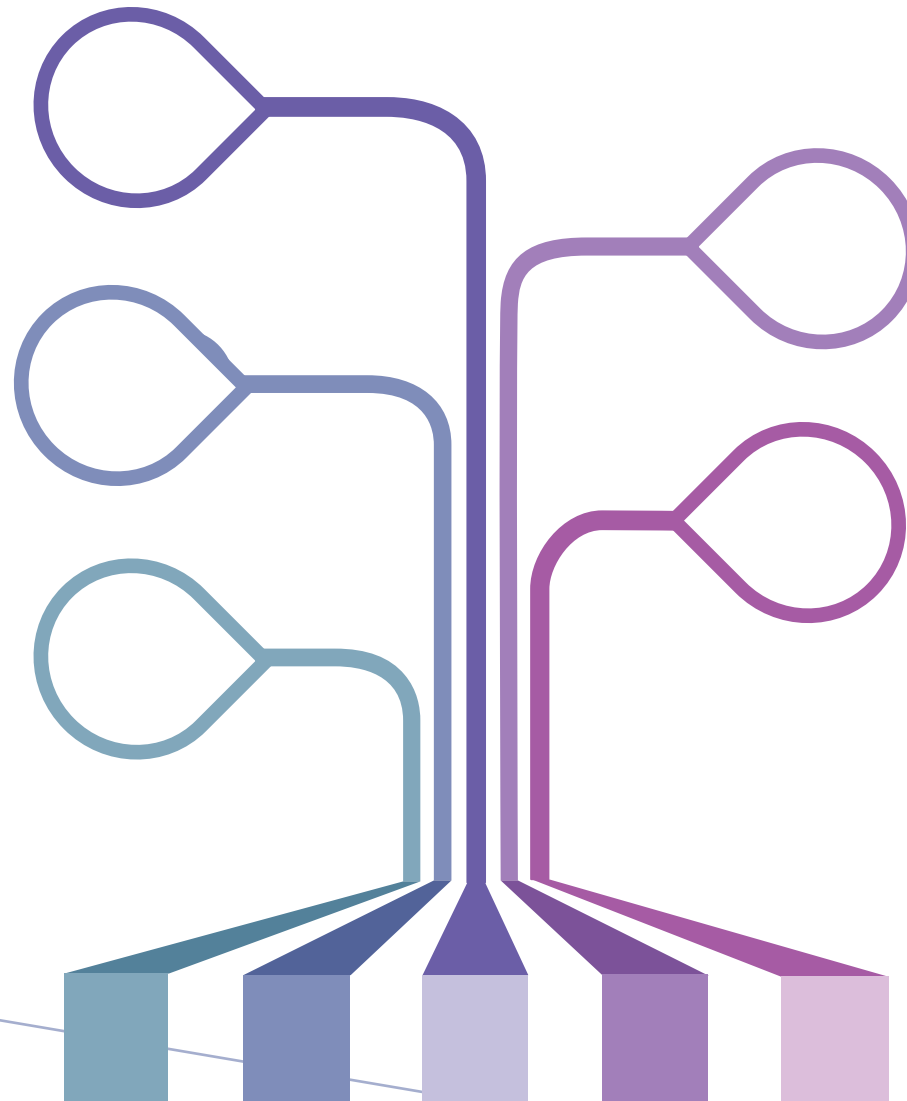
Защита
от химических факторов

Защита
от захвата движущимися
механизмами

Защита
от ударов током
(диэлектрика)

Защита
от электрической дуги
(энергетик)

Защита
от искр и брызг
расплавленного металла
(сварщик)



Как объединить свойства СИЗ

Работодатель имеет право осуществлять **замену нескольких СИЗ**, указанных в Нормах, **на одно**, обеспечивающее равноценную или превосходящую защиту



Как составить Нормы для ИТР

Пункт 18, абз. 7 Правил –

При выборе средств защиты для ИТР учитывайте не только то, в каких работах они участвуют, но и какие контролируют. При этом выдаваемые СИЗ должны обеспечивать защитные свойства, обязательные для работников, которые непосредственно выполняют эти работы.

Нормативный срок эксплуатации СИЗ, выдаваемых инженерно-техническим работникам, устанавливается работодателем, но не более срока годности СИЗ, установленного изготовителем.



Разбор типовых ошибок

Ошибка 1. Для работников одной должности, но выполняющих разную работу, составляют одинаковые Нормы выдачи СИЗ

Ошибка 2. Не выдают СИЗ из Приложения № 1 ЕТН в полном объеме

Ошибка 3. Не учитывают опасности и не выдают СИЗ из приложения № 2 ЕТН

Ошибка 4. Для работников, которые выполняют работу постоянно, СИЗ переводят в дежурные

Ошибка 5. Не указывают все основания для СИЗ в Нормах выдачи

Ошибка 6. Не учитывают климатические пояса при составлении Норм выдачи

Ошибка 7. Не учитывают срок эксплуатации, если в ЕТН встречаются формулировку «Определяется документами изготовителя»

КОРПОРАТИВНЫЕ СТАНДАРТЫ как форма уточнения требований к СИЗ

Детализация требований к СИЗ может
быть приведена только
в корпоративных стандартах:

- ✓ Состав материалов, плотность ткани, отделки;
- ✓ Комплектность;
- ✓ Дизайн и цветовые решения;
- ✓ Наименования изделий заказчика



БЛАГОДАРЮ ЗА ВНИМАНИЕ!