

Чăваш Республикин
Шупашкар районĕн
Шĕнерпуç ял
поселенийĕн
депутачĕсен Пухăвĕ



Чувашская Республика
Чебоксарский район
Собрание депутатов
Шинерпосинского
сельского поселения

ЙЫШĂНУ

17.12.2020г. № 04-07
Сĕнĕ Тренкасси ялĕ

РЕШЕНИЕ

17.12.2020г. № 04-07
д. Новые Тренькасы

Об утверждении внесенных изменений в границы населенных пунктов, входящих в состав Шинерпосинского сельского поселения и в генеральный план Шинерпосинского сельского поселения

В целях установления границ населенных пунктов, входящих в состав Шинерпосинского сельского поселения в соответствии с Градостроительным кодексом Российской Федерации, статьей 84 Земельного кодекса Российской Федерации, Федеральным законом «Об общих принципах организации местного самоуправления в Российской Федерации», Федеральным законом «О государственном кадастре недвижимости», постановлением Правительства Российской Федерации от 18.08.2008г. № 618 «Об информационном взаимодействии при ведении государственного кадастра недвижимости», постановлением Правительства Российской Федерации от 30.07.2009г. № 621 «Об утверждении формы карты (плана) объекта землеустройства и требований к её составлению», Законом Чувашской Республики «О регулировании градостроительной деятельности в Чувашской Республике», Положением «О составе, порядке подготовки проекта генерального плана Шинерпосинского сельского поселения и внесении в него изменений, составе и порядке подготовки планов реализации генерального плана Шинерпосинского сельского поселения», утвержденным решением Собрания депутатов Шинерпосинского сельского поселения от 29 апреля 2008 года № 18-07, со сводным заключением № 135 от 12 декабря 2020 года, согласованным Кабинетом Министров Чувашской Республики,

Собрание депутатов Шинерпосинского сельского поселения РЕШИЛО:

1. Утвердить вносимые изменения в границы населенных пунктов, входящих в состав Шинерпосинского сельского поселения, в соответствии картами (планами), отображающими в графической и текстовой формах местоположение границ населенных пунктов, входящих в состав Шинерпосинского сельского поселения, согласно приложениям к настоящему решению:

д.Большой Чигирь (приложение № 1);

д.Коснары (приложение № 2);

2. Утвердить внесенные изменения в генеральный план, утвержденный решением Собрания депутатов Шинерпосинского сельского поселения от

09 декабря 2008 года № 22-01 (с изменениями от 30.11.2012г. № 20-02, от 12.12.2014г. № 37-03, от 21.09.2018г. № 33-01, от 04.08.2020г. № 47-02) согласно прилагаемой сводной схеме (основного чертежа) генерального плана Шинерпосинского сельского поселения Чебоксарского района Чувашской Республики (приложение №3).

3. Администрации Шинерпосинского сельского поселения в срок до 31.12.2020г. обеспечить внесение изменений, отображенных в приложении № 3 к настоящему решению, в соответствующие карты (схемы), содержащиеся в генеральном плане Шинерпосинского сельского поселения, утвержденном решением Собрания депутатов Шинерпосинского сельского поселения от 09 декабря 2008 года № 22-01.

4. Настоящее решение вступает в силу через десять дней после дня его официального опубликования.

Председатель Собрания депутатов
Шинерпосинского сельского поселения

Глава Шинерпосинского
сельского поселения

Г.Ю.Алексеев

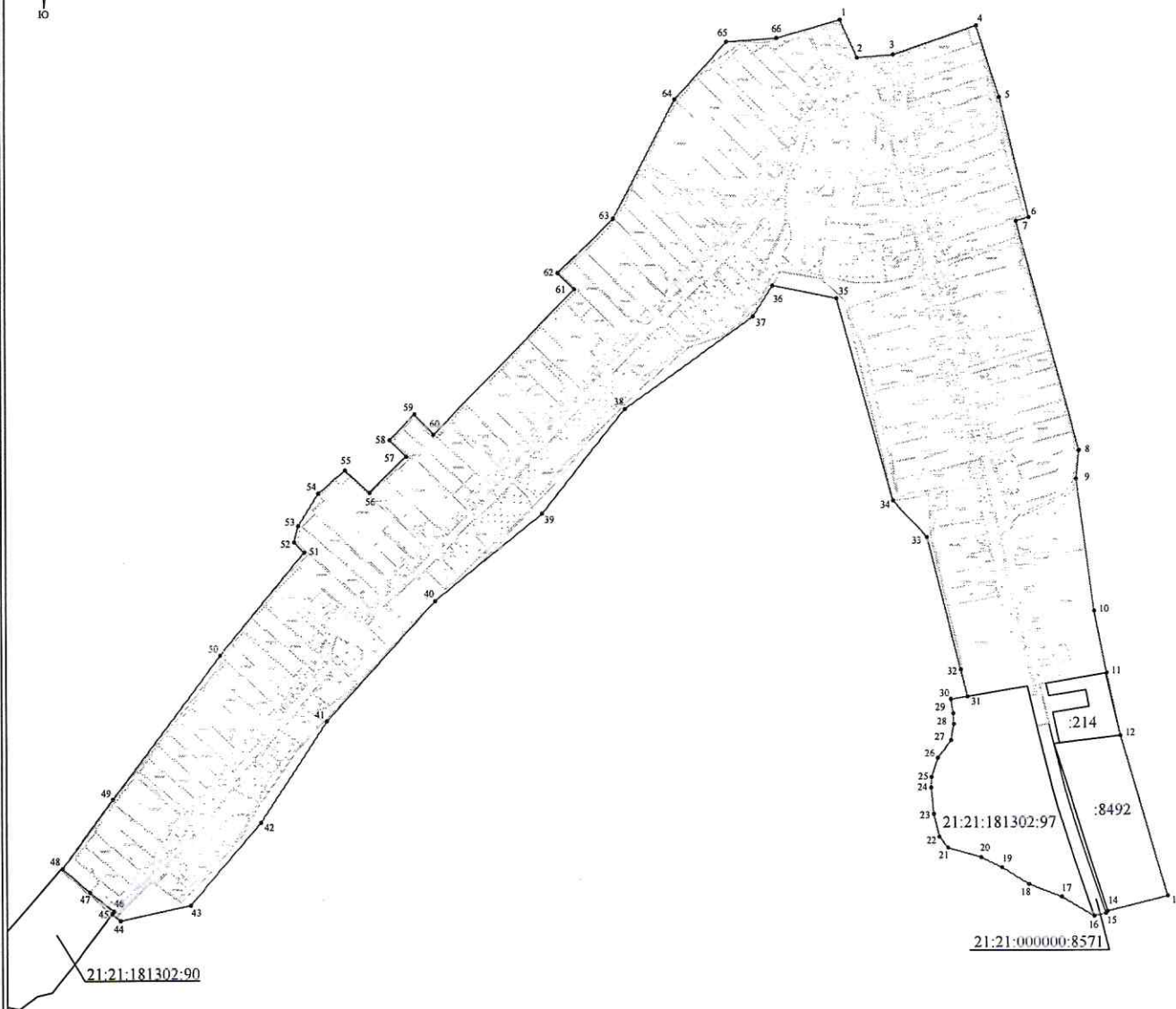
В.В.Столяров

ОПИСАНИЕ МЕСТОПОЛОЖЕНИЯ ГРАНИЦ

д. Большой Чигирь Шинерпосинского сельского поселения Чебоксарского района Чувашской Республики

(наименование объекта)

План границ объекта



Масштаб 1:7000

Используемые условные знаки и обозначения:

- граница населенного пункта
- 7 - характерная точка границы объекта
- граница земельного участка учтенного в ЕГРН
- 21:21:181302:97 - кадастровый номер учтенного в ЕГРН земельного участка



Генеральный директор ООО "НПП "Инженер"

Л.И. Токмолаева

Дата " " 2020 г.

2020 г.

Место для оттиска печати лица, составившего описание местоположения границ объекта

Картографическое описание границ д. Большой Чигирь

Северная граница проходит от т. 1 до т. 4 протяженностью 256 м. Граница от т.1 до т.3 в юго-восточном направлении вдоль грунтовой дороги, от т.3 до т.4 в восточном направлении вдоль домовладений по ул. Школьная.

Юго-восточная граница проходит от т.4 до т.13 протяженностью 1413 м. Граница от т.4 до т.9 проходит в юго-восточном направлении за домовладениями по ул. Школьная, от т.9 до т.11 – за домовладениями по ул. Новая, от. 11 до т.12 – по границе земельного участка с К№ 21:21:180205:214, от т.12 до т.13 – по границе земельного участка с К№ 21:21:000000:8492.

Северо-западная граница проходит от т.13 до т.36 протяженностью 1407 м. Граница от т.13 до т.16 проходит в юго-западном направлении пересекая дорогу, от т.16 до т.31 проходит по границе земельного участка с К№ 21:21:181302:97, от т.31 до т.34 – в северо-западном направлении за домовладениями по ул. Новая, от т.34 до т.36 – за домовладениями по ул.Школьная.

Юго-западная граница проходит от т.36 до т.48 протяженностью 1572 м. Граница от т.36 до т.44 проходит в юго-западном направлении за домовладениями по ул. Марсельского, от т.44 до т.48 – в северо-западном направлении вдоль домовладений по ул. Марсельского.

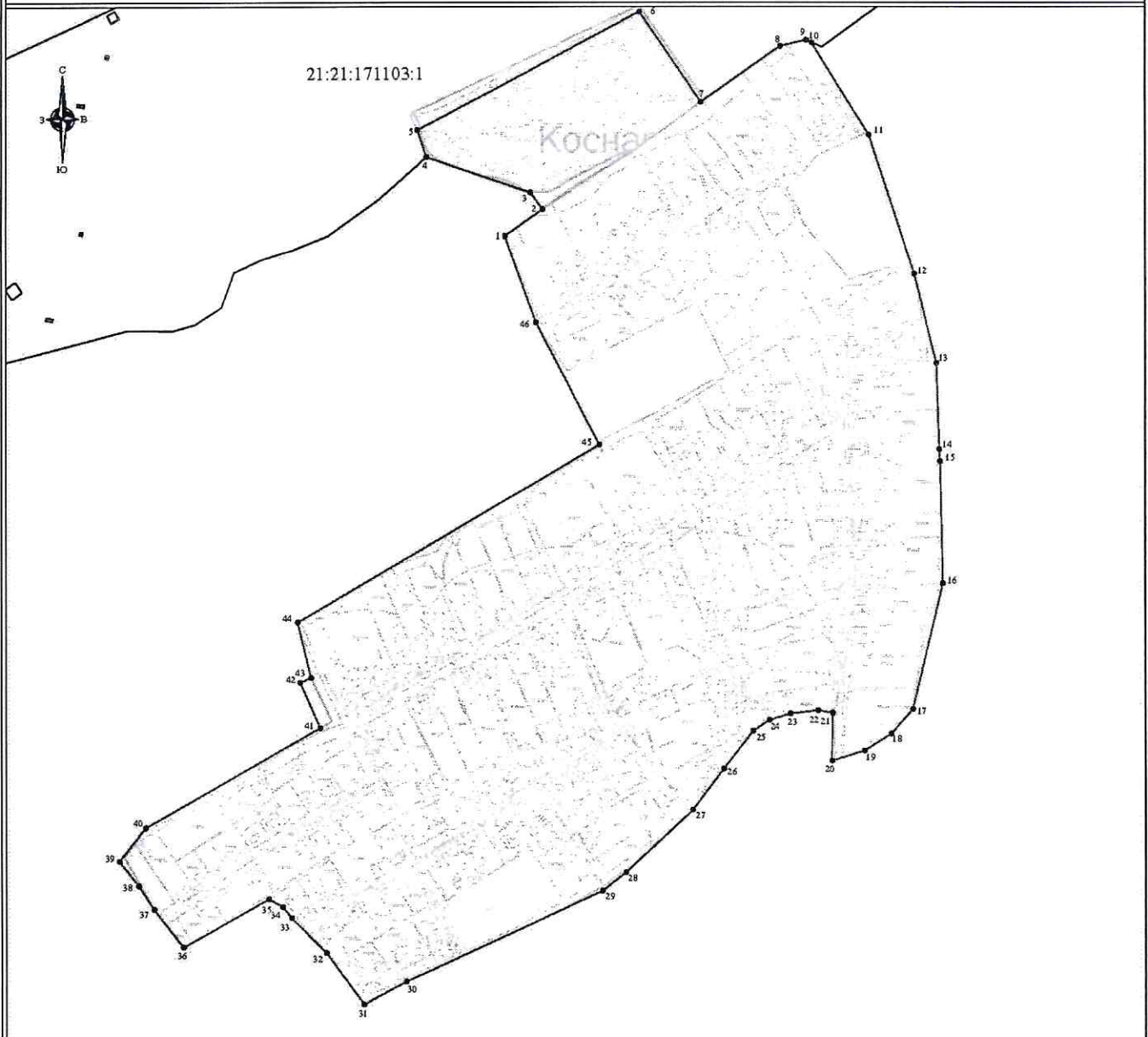
Северо-восточная граница проходит от т.48 до т.1 протяженностью 2029 м. Граница проходит в северо-восточном направлении за домовладениями по ул. Марсельского.

ОПИСАНИЕ МЕСТОПОЛОЖЕНИЯ ГРАНИЦ

д. Коснары Шинерпосинского сельского поселения Чебоксарского района Чувашской Республики

(наименование объекта)

План границ объекта



Масштаб 1:5500

Используемые условные знаки и обозначения:

- - граница населенного пункта
- 1 - характерная точка границы населенного пункта
- - граница земельного участка

21:21:171103:1 - кадастровый номер учтенного в ЕГРН земельного участка

Генеральный директор ООО "НПП "Инженер"



Л.И. Токмолаева Дата "___" _____ 2019 г.

Картографическое описание границ д. Коснары

Северо-западная граница следует от т. 1 до т. 10 и имеет протяженность **889 м**. От т.1. до т.2 в северо-восточном направлении вдоль домовладений по ул. Гвардейская, от т.2 до т.4 в северо-западном направлении вдоль грунтовой дороги, от т.4 до т.10 по границе земельного участка с К№21:21:171103:1.

Восточная граница д. Коснары проходит от т. 10 до т. 20 протяженностью **1020 м**. От т. 10 до т. 12 граница идет в юго-восточном направлении за домовладением № 14 по ул. Гвардейская, переходит через овраг. Граница следует от т. 12 до т. 16 в южном направлении за домовладениями по ул. Колхозная. От т. 16 до т. 20 следует в юго-западном направлении вдоль древесно-кустарниковых насаждений за домовладениями по ул. Колхозная.

Южная граница от т. 20 до т. 39 имеет протяженность **1238 м**. От т. 20 до т. 21 граница следует на север за домовладениями по ул. Колхозная. Затем поворачивает от т. 21 до т. 26 на юго-запад и следует вдоль автодороги «Коснары-Тренькасы». От т. 26 до т. 31 граница следует в юго-западном направлении за домовладениями по ул. Механизаторов. Граница от т. 31 до т. 35 идет в северо-западном направлении вдоль домовладений по ул. Звездная. От т. 35 до т. 36 граница проходит в юго-западном направлении, от т. 36 до т. 39 – в северо-западном направлении вдоль домовладений по ул. Живописная.

Западная граница идет от т. 39 до т. 1 протяженностью **1208 м**. Граница от т. 39 до т. 41 проходит в северо-восточном направлении вдоль домовладений по ул. Живописная. От т. 41 до т. 44 граница следует в северо-западном направлении, от т. 44 до т. 45 - за домовладениями по ул. Советская. Граница от т. 45 до т. 1 проходит в северо-западном направлении через овраг и продолжается вдоль домовладений по ул. Гвардейская.

