

УТВЕРЖДАЮ:

*Заместитель министра природных ресурсов
и экологии Чувашской Республики*

должность

Е.М.Дымза

фамилия, имя и отчество (при наличии)

дата

Акт

лесопатологического обследования № 272

лесных насаждений Канашское **лесничества)**
Чувашская Республика **(субъект Российской Федерации)**

Способ лесопатологического обследования 1. Визуальный
2. Инструментальный

Место проведения:

Участковое лесничество	Урочище (дача)	Квартал	Выдел	Площадь выдела, га	Лесопатологический выдел	Площадь лесопатологического выдела, га
Комсомольское	-	58	2	2,8	-	-

Лесопатологическое обследование проведено на общей площади 2,8 га.

Кадастровый номер участка: ---
(для участков, предоставленных в постоянное (бессрочное) пользование, аренду)

Документ о праве пользования _____

(тип документа о праве пользования, дата, номер, вид разрешенного использования)

Директор БУ "Канашское лесничество"
Минприроды Чувашии
" 19 " октября 2023 года



Д.Р.Юнусов

Согласовано:
Лесничий по Канашскому лесничеству
КУ "Лесная охрана" Минприроды Чувашии
" 19 " октября 2023 года



В.И.Глухов

2. Инструментальное (детальное) обследование лесных насаждений.

2.1 . Лесничество Канаишское
Участковое лесничество Комсомольское
Урочище (дача) - Квартал 58 Выдел 2
Лесопатологический выдел -

Наличие ограничений или особенностей участка, влияющих на назначение СОМ:

имеется угроза увеличения пожарной опасности в лесах;

имеется угроза возникновения очагов вредных организмов;

(отметка о наличии ООПТ, ОЗУ, водоохранной зоны, радиоактивного загрязнения лесов, угрозы возникновения очагов вредных организмов или пожарной опасности в лесах)

2.2. Фактическая таксационная характеристика лесного насаждения

не соответствует таксационному описанию.

Причины несоответствия:

Причины несоответствия таксационному описанию в следствии усыхания древостоя.

Ведомость лесных участков с выявленными несоответствиями таксационным описаниям приведена в приложении 1 к данному Акту.

2.3. Состояние насаждений:

устойчивое (СКС <1,50)
с нарушенной устойчивостью (СКС ≥1,51-≤4,50)
с утраченной устойчивостью (СКС ≥4,51)

2.4. Средневзвешенная категория состояния 2,54

Причины ослабления, повреждения насаждения:

повреждение (заселено или отработано) короедом шестизубчатым (код 337); воздействия сильных ветров прошлых лет, повлекшие наклон более 10°, изгиб или вывал деревьев (код 821); воздействия шквалистых и ураганных ветров прошлых лет, повлекшие слом стволов деревьев (код 822). Данные причины определены по следующим признакам: отработано стволовыми вредителями >1/2 окр. ств. под кроной; слом ствола под кроной прошлых лет.

2.5. Выборке подлежит 14,1 % деревьев по запасу, в том числе:

без признаков ослабления 0 %, Причины назначения: _____
ослабленных 0 %, Причины назначения: _____
сильно ослабленных 0 %, Причины назначения: _____
усыхающих 0 %, Причины назначения: _____
свежего сухостоя 0 %, _____
свежего ветровала 0 %, _____
свежего бурелома 0 %, _____
старого сухостоя 0 %, _____
старого ветровала 0 %, _____
старого бурелома 14,1 %.

2.6. Полнота лесного насаждения после уборки деревьев, подлежащих рубке, составит: 0,3.
Критическая полнота для данной категории лесных насаждений и преобладающей породы составляет 0,3

ЗАКЛЮЧЕНИЕ к инструментальному обследованию участка.

С целью предотвращения негативных процессов, снижения ущерба от их воздействия назначено: проведение ВСП на площади 2,8 га. В обследованном насаждении в квартале 58, выделе 2 средневзвешенная категория состояния насаждения составляет 2,54 сильно ослабленные лесные насаждения. Доля деревьев с наличием признаков повреждения составляет 14,1%. Вырубаемый объем древесины на выделе 61 м3.

Участковое лесничество	Урочище (дача)	Квартал	Выдел	Площадь выдела, га	Лесопатологический выдел	Площадь лесопатологического выдела	Вид мероприятия	Площадь мероприятия, га	Породы	Доля выбираемой древесины по запасу, %	Рекомендуемый срок проведения мероприятия
1	2	3	4	5	6	7	8	9	10	11	12
Комсомольское	-	58	2	2,8	-	-	ВСП	2,8	С.	14,1	до 2025 года

Ведомость временной пробной площади и абрис участка прилагаются (приложение 2 и 3 к Акту).

РЕКОМЕНДАЦИИ по проведению мероприятий, не относящихся к мероприятиям по предупреждению распространения вредных организмов нет.

Дата проведения ЛПО: 16.10.2023 года.

Дата составления документа: 19.10.2023 года.

Исполнитель работ по проведению лесопатологического обследования

Фамилия, имя и отчество (при наличии) Кузьмин С.А.

Организация БУ "Канашское лесничество" Минприроды Чувашии

Должность Инженер по охране и защите леса

Подпись _____

Телефон 8835332-02-50

Результаты проведения лесопатологического обследования лесных насаждений
 за октябрь 2023 г.

Субъект Российской Федерации: Чувашская Республика Лесничество (лесопарк): Канаишское
 Участковое лесничество: Комсомольское Урочище (лесная дача): -

1	2	3	4	5	6	7	8	Таксационная характеристика лесного насаждения									18	Распределение деревьев по категориям состояния, % от запаса												33	34	Назначенные мероприятия				
								9	10	11	12	13	14	15	16	17		без признаков ослабления		ослабленные		сильно ослабленные		усыхающие		27	28	29	30			31	32	35	36	
																		Н	Р	Н	Р	Н	Р	Н	Р											
58	2	2,8	Защитные	Запретные полосы, расположенные вдоль водных объектов	нет	-	-	10С	Всего	85	26	24	СОР Л	0,3*	1	153 (132 сяр-ше, 21 (погиблише))	106	35,1		16,7		21,6		12,5									337; 821; 822.	14,1	ВСП	2,8
									С	-	-	-	-	-	-			35,1		16,7		21,6		12,5								14,1				

Условные обозначения: Н - деревья не подлежат рубке; Р - деревья подлежат рубке.

Исполнитель работ по проведению лесопатологического обследования:

Фамилия, имя и отчество (при наличии) Кузьмин С.А. Подпись 

Дата составления документа 19.10.2023

Ведомость

лесных участков с выявленными несоответствиями таксационным описаниям

Субъект Российской Федерации: Чувашская Республика Лесничество (лесопарк): Канашское
 Участковое лесничество: Комсомольское Урочище (лесная дача): -

Год проведения лесосоустройства	Номер квартала	Номер выдела	Площадь выдела, га	Целевое назначение лесов	Категория защитных лесов	ОЗУ	Источник данных	Номер лесопатологического выдела	Площадь лесопатологического выдела	Таксационная характеристика									Заложено пробных площадей	
										состав	порода	возраст, лет	средняя высота, м	средний диаметр, см	тип леса	полнота	бонитет	запас, куб. м/га	количество, шт.	общая площадь, га
1	2	3	4	5	6	7	8	9	10	11	12	13	14	15	16	17	18	19	20	21
2019	58	2	2,8	Защитные	Защитные полосы, расположенные вдоль водных объектов	нет	ТО			10С+Б	Сосна	85	26	28	СОРЛ	0,7	1	340		
								Ф	-	2,8	10С	Сосна	85	26	24	СОРЛ	0,3	1	153 (132 сыр-щие, 21 (погибшие))	1

Условные обозначения

ТО - таксационные описания

Ф - фактическая характеристика лесного насаждения

Исполнитель работ по проведению лесопатологического обследования:

Фамилия, имя и отчество (при наличии) Кузьмин С.А. Подпись 

ВРЕМЕННАЯ ПРОБНАЯ ПЛОЩАДЬ № 1, 2, 3

1.1 Субъект Российской Федерации: Чувашская Республика
Лесничество Канашское
Участковое лесничество: Комсомольское
Урочище (дача): -
Квартал 58 Выдел 2 Площадь выдела 2,8 га.
Лесопатологический выдел - Площадь лесопатологического выдела 2,8 га.

1.2 Метод перече́та: ленточная пробная площадь.

Количество лент / площадок: 3
Размеры площадок (длина x ширина/радиус): 359x10 м.
Размер временной пробной площади: 0,359 га.

1.3 Фактичекая таксационная характеристика насаждения:

Состав: 10С возраст 85 лет тип леса СОРЛ
полнота 0,3 ; бонитет 1 ; запас на га 135 / 158 кубм.
возобновление отсутствует.

1.4 Номер очага вредных организмов: б/н.

Тип очага вредных организмов: -
Фаза развития очага вредных организмов -

1.5 Причина ослабления, повреждения насаждения и время:

повреждение (заселено или отработано) короедом шестизубчатым (код 337); воздействия шквалистых и ураганных ветров прошлых лет, повлекшие слом стволов деревьев (код 822); воздействия сильных ветров прошлых лет, повлекшие наклон более 10°, изгиб или вывал деревьев (код 821). Время повреждения: 2022 гг. Состояние насаждения: сильно ослабленное, Средневзвешенная категория состояния насаждения: 2,54.

1.6 Назначенные мероприятия: ВСП.

Исполнитель работ по проведению лесопатологического обследования:

Фамилия, имя
и отчество (при наличии) Кузьмин С.А. Подпись 

Дата составления документа: 19.10.2023 года.

ВЕДОМОСТЬ ПЕРЕЧЕТА ДЕРЕВЬЕВ

Итоговая ведомость по насаждению. СКС насаждения: 2,54.

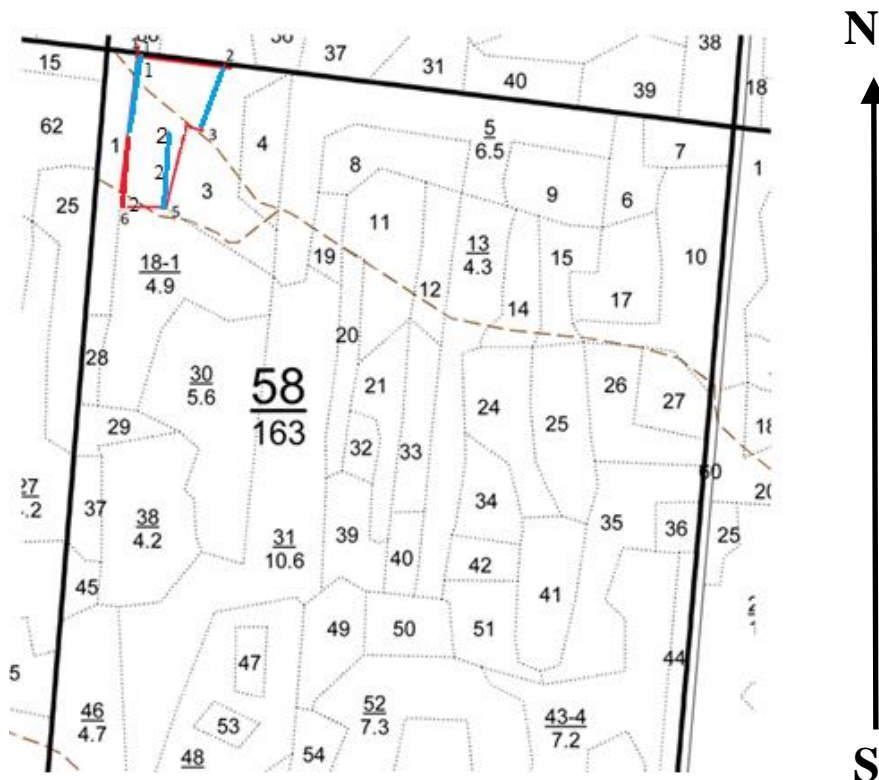
Ступени толщины см	Количество деревьев по категориям состояния, шт.																Всего		
	1		2		3		4		5		5 (а,б,в)			5 (где)			шт./ куб.м.	в т.ч. подлежит рубке, %	
	Н	З	Н	З	Н	З	Н	З	Н	З	Н	З	О	Н	З	О			
1	2	3	4	5	6	7	8	9	10	11	12	13	14	15	16	17	18	19	
16							2									4	6/ 1,08	3,8	
20	8		7		4		3									9	31/ 10,23	8,5	
24	9		3		9		5									7	33/ 16,83	6,6	
28	12		5		6		3									1	27/ 19,71	0,9	
32	4		2		2		1										9/ 8,91		
-																	0/ 0		
-																	0/ 0		
-																	0/ 0		
-																	0/ 0		
итого, шт	33		17		21		14										21	106	19,8
итого, куб.м.	20,0		9,5		12,3		7,1										8,0	56,9	8,0
итого, куб.%	35,1		16,7		21,6		12,5										14,1	100	14,1

Порода 1: С. СКС породы: 2,54.

Ступени толщины см	Количество деревьев по категориям состояния, шт.																Всего		
	1		2		3		4		5		5 (а,б,в)			5 (где)			шт./ куб.м.	в т.ч. подлежит рубке, %	
	Н	З	Н	З	Н	З	Н	З	Н	З	Н	З	О	Н	З	О			
1	2	3	4	5	6	7	8	9	10	11	12	13	14	15	16	17	18	19	
16							2									4	6/ 1,08	3,8	
20	8		7		4		3									9	31/ 10,23	8,5	
24	9		3		9		5									7	33/ 16,83	6,6	
28	12		5		6		3									1	27/ 19,71	0,9	
32	4		2		2		1										9/ 8,91		
-																	0/ 0		
-																	0/ 0		
-																	0/ 0		
-																	0/ 0		
итого, шт	33		17		21		14										21	106	19,8
итого, куб.м.	20,0		9,5		12,3		7,1										8,0	56,9	8,0
итого, куб.%	35,1		16,7		21,6		12,5										14,1	100	14,1

Абрис участка

Масштаб 1:10000



Условные обозначения		граница мероприятия		ленты перечеа		неэксплуатационная площадь
----------------------	--	---------------------	--	---------------	--	----------------------------

№ квартала	№ выдела	№ ЛП выдела	Размеры ленты (круговой площадки) перечета					Координаты ПП	
			№ ленты	Длина, м	Ширина, м	Радиус, м	Площадь, га		
58	2	-	1	122	10	-	0,12	55.293307 047.431990	55.292442 047.431737
			2	122	10		0,12	55.292316 047.432411	55.292090 047.433700
			3	115	10		0,12	55.291110 047.431490	55.293300 047.432010

Номера точек	Координаты		Длина, м
1	55.290920	047.432350	149
2	55.291110	047.431490	115
3	55.293300	047.432010	29,7
4	55.293090	047.434360	151
5	55.292090	047.433700	62
6	55.292150	047.433270	244

Исполнитель работ по проведению лесопатологического обследования:

Фамилия, имя

и отчество (при наличии)

Кузьмин С.А.

Подпись

Дата составления документа:

19.10.2023 года.

Лесничество Комсомольское уч

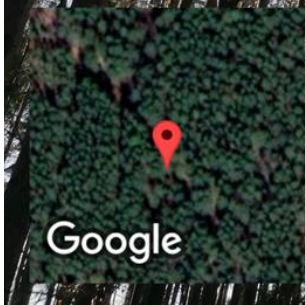
Категория защитности Запрет.пол.лес.расп.вд.вод.об.

Квартал 58

N	Пло- вы- де- ла	га	Состав. Подрост, по длесок покров, поч ва, рельеф, особенн ости выдела. Отмет ка о порослевом происх. Наимен. кат ег. незалес. земель Хар. лесных культур Кадастров. оценка	Я	Вы- со- мент	Эле- мент	Воз- ра	Вы- со- ам	Ди- ас	Кл- уп	Гр- па	Бо- ни	Тип леса	Полн- ота	Запас леса, дес. М3	сырораст. дес. М3	Кл- ас	Запас на выделе, дес. М3	с су- ре- еди- захламлен.	Хозяйственные мероприятия				
1	2	3	4	5	6	7	8	9	10	11	12	13	14	15	16	17	18	19	20	21	22	23	24	
1	2,0	9С1В+Е+С	1 28 С Б 85 27 28 С 130		110	28	36	6	4	2		СОРЛ В2	0,6	32	64	58	1							добр. выб. руб. 15%
<p>подрост: 8Е1С1Д (25) 5,0 м, 0,5 тыс. шт/га, благонадежный подлесок: Р ВРК ЛЩ густой насаждение пройдено рубкой, полнота неравномерная</p>																								
2	2,8	лесные культуры 10С+В	1 26 С		85	26	28	5	4	1		СОРЛ В2	0,7	34	95	95	1							добр. выб. руб. 25%
<p>подлесок: Р КРЛ ЛЩ густой культуры-35 г., состояние удовлетворительные</p>																								
3	3,3	10С+Б+ЛП+ОС	1 27 С		90	27	28	5	4	1		СОРЛ В2	0,7	36	119	119	1							добр. выб. руб. 25%
<p>подлесок: КРЛ Ж Б средний</p>																								
4	1,6	4С1Д2В2ОС1ЛП	1 24 С Д 19 24 Б 25 28 ОС 25 28 ЛП 19 24		75	26	32	4	3	1		СОРЛ В2	0,6	26	42	17	1							
<p>4 3 9 2 8 3 4 2</p>																								
5	6,5	7ОС2В1ЛП+С	1 23 ОС Б 23 20 ЛП 20 20		50	23	24	5	4	1		СЛП С2	0,7	27	176	123	2							добр. выб. руб. 25%
<p>35 2 18 2</p>																								



 **GPS Map Camera**



Комсомольский район, Чувашская Республика, Россия

Чувашская Респ., Россия, 429150

Lat 55.292437°

Long 47.433245°

16/10/23 01:13 PM GMT +03:00



 **GPS Map Camera**

Комсомольский район, Чувашская Республика, Россия

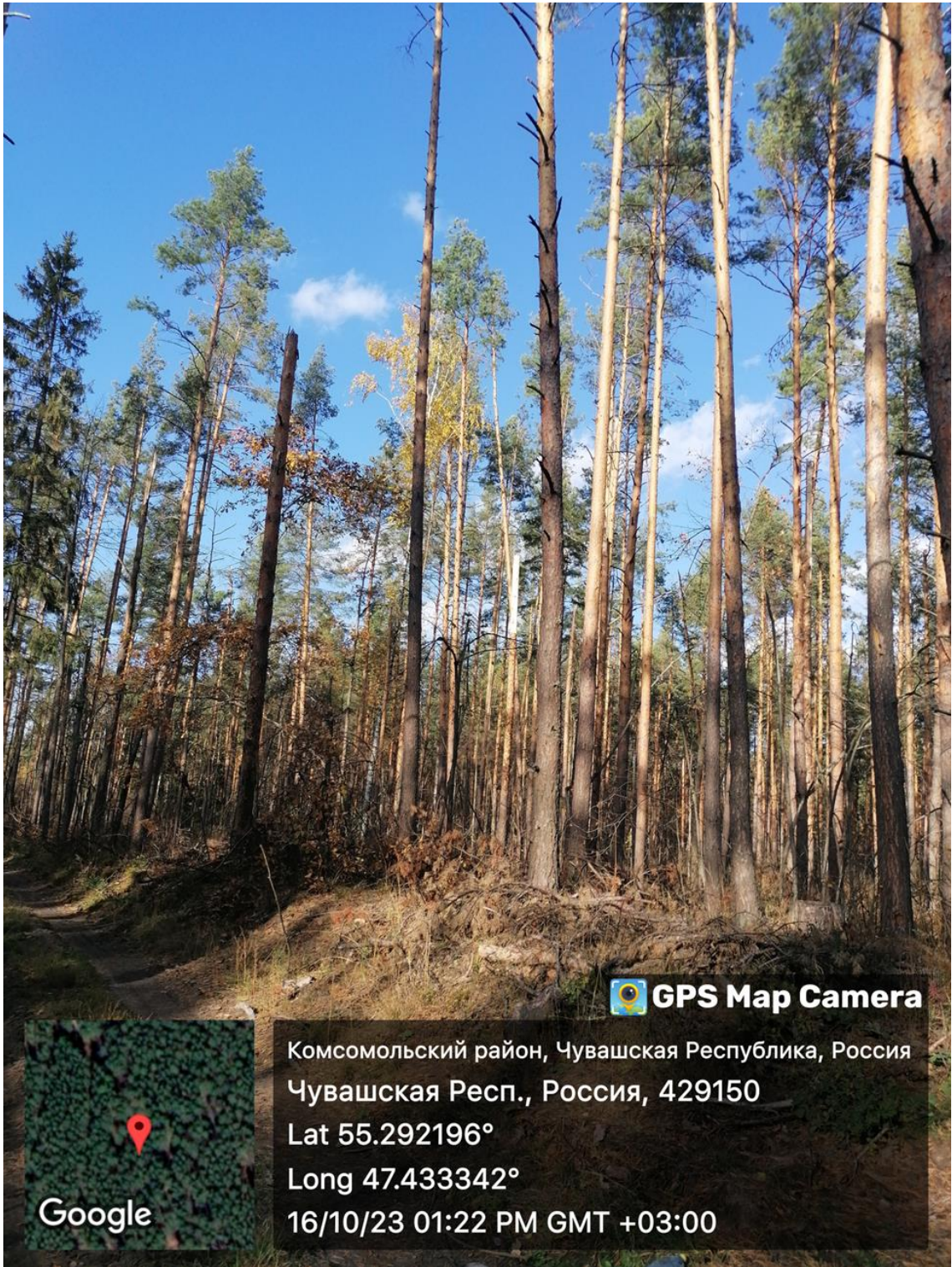
Чувашская Респ., Россия, 429150

Lat 55.292409°

Long 47.433441°

16/10/23 01:12 PM GMT +03:00





 **GPS Map Camera**

Комсомольский район, Чувашская Республика, Россия

Чувашская Респ., Россия, 429150

Lat 55.292196°


Long 47.433342°

16/10/23 01:22 PM GMT +03:00



Google



 **GPS Map Camera**

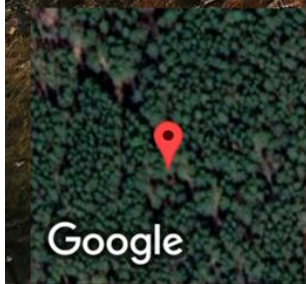
Комсомольский район, Чувашская Республика, Россия

Чувашская Респ., Россия, 429150

Lat 55.292441°

Long 47.433237°

16/10/23 01:21 PM GMT +03:00



Google