

КАРТА-ПЛАН ТЕРРИТОРИИ

Пояснительная записка

1. Сведения о территории выполнения комплексных кадастровых работ: 21:17:080402, 21:17:080402

(наименование субъекта Российской Федерации, муниципального образования, населенного пункта, уникальные учетные номера кадастровых кварталов, иные сведения, позволяющие определить местоположение территории, на которой выполняются комплексные кадастровые работы, например, наименование садоводческого или огороднического некоммерческого товарищества, гаражного кооператива, элемента планировочной структуры)

2. Основания выполнения комплексных кадастровых работ:

Наименование, дата и номер документа, на основании которого выполняются комплексные кадастровые работы: Муниципальный контракт, "28" февраля 2024 г. , 081550000524001158

3. Дата подготовки карты-плана территории: "27" июня 2024 г.

4. Сведения о заказчике(ах) комплексных кадастровых работ:

В отношении юридического лица, органа местного самоуправления муниципального района, муниципального округа или городского округа либо уполномоченного исполнительного органа государственной власти субъекта Российской Федерации:

полное или сокращенное (в случае, если имеется) наименование: Администрация Моргаушского муниципального округа Чувашской Республики
основной государственный регистрационный номер: 1222100009625
идентификационный номер налогоплательщика: 2100003168

В отношении физического лица или представителя физических или юридических лиц:

фамилия, имя, отчество (последнее - при наличии): -
страховой номер индивидуального лицевого счета в системе обязательного пенсионного страхования Российской Федерации (СНИЛС): -

Наименование и реквизиты документа, подтверждающие полномочия представителя заказчика(ов) комплексных кадастровых работ: -

Адрес электронной почты (для направления уведомления о результатах внесения сведений в Единый государственный реестр недвижимости): -

5. Сведения об исполнителе комплексных кадастровых работ:

Полное или сокращенное (в случае, если имеется) наименование и адрес юридического лица, с которым заключен государственный или муниципальный контракт либо договор подряда на выполнение комплексных кадастровых работ: ООО "Земля", Чувашская Республика-Чувашия, г.Чебоксары, ул. Ярославская, дом 25

Фамилия, имя, отчество кадастрового инженера (последнее - при наличии): Майкова Мальвина Анатольевна и основной государственный регистрационный номер кадастрового инженера индивидуального предпринимателя (ОГРНИП): -

Страховой номер индивидуального лицевого счета в системе обязательного пенсионного страхования Российской Федерации (СНИЛС) кадастрового инженера: 072-243-754 48

Уникальный реестровый номер кадастрового инженера в реестре саморегулируемой организации кадастровых инженеров и дата внесения сведений о физическом лице в такой реестр: 363, 2016-06-25

Полное или (в случае, если имеется) сокращенное наименование саморегулируемой организации кадастровых инженеров, членом которой является кадастровый инженер: Союз "Некоммерческое объединение кадастровых инженеров"

Контактный телефон: +79061304798

Почтовый адрес и адрес электронной почты, по которым осуществляется связь с кадастровым инженером: г. Чебоксары, ул. Ярославская, д.25 m622999@yandex.ru

6. Перечень документов, использованных при подготовке карты-плана территории

№ п/п	Реквизиты документа				
	Вид	Дата	Номер	Наименование	Иные сведения
1	2	3	4	5	6
1	Кадастровый план территории	29.02.2024	КУВИ-001/2024-59829718	Кадастровый план территории кадастрового квартала 21:17:080402	-

7. Пояснения к карте-плану территории

1. На территории кадастрового квартала 21:17:080402 ООО «ЗЕМЛЯ» в соответствии с муниципальным контрактом №081550000524001158 на выполнение комплексных кадастровых работ от 28.02.2024 г. выполнены комплексные кадастровые работы. Общая площадь кадастрового квартала 21:17:080402– 59,76 га. В соответствии п.2 ст.42.7 Федерального закона от 24.07.2007г. №221-ФЗ «О кадастровой деятельности» были направлены извещения о начале выполнения комплексных кадастровых работ. Заказчиком комплексных кадастровых работ было размещено извещение о начале выполнения комплексных кадастровых работ в средствах массовой информации. Границы земельных участков установлены по их фактическому использованию. При выполнении комплексных кадастровых работ площади уточняемых/исправляемых земельных участков определялись в соответствии с требованиями законодательства: фактическая площадь земельного участка не должна быть меньше площади земельного участка, сведения о которой относительно этого земельного участка содержатся в Едином государственном реестре недвижимости, более чем на десять процентов; больше площади земельного участка, сведения о которой относительно этого земельного участка содержатся в Едином государственном реестре недвижимости, более чем на величину предельного минимального размера земельного участка, установленного в соответствии с федеральным законом для земель соответствующих целевого назначения и разрешенного использования; больше площади земельного участка, сведения о которой относительно этого земельного участка содержатся в Едином государственном реестре недвижимости, более чем на десять процентов, если предельный минимальный размер земельного участка не установлен. В соответствии Правила землепользования и застройки Моргаушского муниципального округа Чувашской Республики земельные участки относительно, которых проведены кадастровые работы, расположены в территориальной зоне: 1. Зоне застройки индивидуальными жилыми домами (Ж-1), предельные размеры земельных участков (мин-макс), га для территориальной зоны Ж-1 составляет: - "Для индивидуального жилищного строительства" минимальный размер земельных участков 500 кв.м., максимальный размер земельных участков 4000 кв.м. - " Для ведения личного подсобного хозяйства (приусадебный земельный участок)" минимальный 200 кв.м., максимальный размер земельных участков 5000 кв.м. 2. Территории, на которые градостроительные регламенты не устанавливаются: сельскохозяйственные угодья в составе земель сельскохозяйственного назначения. Согласно приложения № 1 к Контракту №081550000524001158 от «28» февраля 2024 г. количество земельных участков и объектов капитального строительства в кадастровом квартале 21:17:080402 заявлено – 113 шт. Согласно кадастрового плана территории от 29.02.2024 №КУВИ-001/2024-59829718 в границах кадастрового квартала расположено 108 земельных участков, их них сведения о границах внесены в ЕГРН в отношении 49 (имеют координаты повторных точек границ) земельных участков. В результате комплексных кадастровых работ обследовано 43 земельных участков. Границы земельных участков с кадастровыми номерами 21:17:080402:158, 21:17:080402:11, 21:17:080402:59, 21:17:080402:57, 21:17:080402:56, 21:17:080402:1, 21:17:080402:54, 21:17:080402:153, 21:17:080402:70, 21:17:080402:72, 21:17:080402:73, 21:17:080402:74, 21:17:080402:144, 21:17:080402:143, 21:17:080402:75, 21:17:080402:244 уточнены в связи с тем, что средняя квадратическая погрешность определения координат характерных точек границ земельного участка для данных земельных участков указана ниже нормативной, следовательно, границы данных земельных участков подлежат уточнению. Письмо Минэкономразвития России от 06.11.2018 N 32226-ВА/Д23и. Согласно кадастрового плана территории от 29.02.2024 №КУВИ-001/2024-59829718 в границах кадастрового квартала расположено 70 объектов капитального строительства, их них сведения о границах внесены в ЕГРН в отношении 17 (имеют координаты повторных точек границ) земельных участков. В результате комплексных кадастровых работ обследовано 53 объектов капитального строительства. Были уточнены местоположения и площадь 45 объектов капитального строительства. Положение на местности характерных точек контура объектов капитального строительства с кадастровыми номерами 21:17:080402:257, 21:17:080402:272, 21:17:080402:259, 21:17:080402:271, 21:17:080402:266, 21:17:080402:260, 21:17:080402:263, 21:17:080402:255, 21:17:080402:270, 21:17:080402:267, 21:17:080402:262, 21:17:080402:268 приведены в соответствии с Приказом от 23 октября 2020 г. N П/0393 в рамках комплексных кадастровых работ.

Сведения об уточняемых земельных участках

1. Сведения о характерных точках границы уточняемого земельного участка с кадастровым номером 21:17:080402:1 :

Система координат МСК-21, зона					Зона № 1		
Обозначение характерных точек границ	Координаты, м				Метод определения координат	Формулы, примененные для расчета средней квадратической погрешности определения координат характерных точек границ (Mt), с подставленными в такие формулы значениями и итоговые (вычисленные) значения Mt, м	Описание закрепления точки
	содержатся в Едином государственном реестре недвижимости		определены в результате выполнения комплексных работ				
	X	Y	X	Y			
1	2	3	4	5	6	7	8
						-	
1	400214.16	1194244.05	400214.16	1194244.05	Метод спутниковых геодезических измерений (определений)	$Mt = \sqrt{(m_0^2 + m_1^2)}$	Закрепление отсутствует
2	400213.11	1194255.46	400213.11	1194255.46	Метод спутниковых геодезических измерений (определений)	$Mt = \sqrt{(m_0^2 + m_1^2)}$	Закрепление отсутствует
3	400200.61	1194254.18	400200.61	1194254.18	Метод спутниковых геодезических измерений (определений)	$Mt = \sqrt{(m_0^2 + m_1^2)}$	Закрепление отсутствует
4	400200.43	1194252.21	400200.43	1194252.21	Метод спутниковых геодезических измерений (определений)	$Mt = \sqrt{(m_0^2 + m_1^2)}$	Закрепление отсутствует
5	400197.98	1194252.00	400197.98	1194252.00	Метод спутниковых геодезических измерений (определений)	$Mt = \sqrt{(m_0^2 + m_1^2)}$	Закрепление отсутствует
6	400191.13	1194251.08	400191.13	1194251.08	Метод спутниковых геодезических измерений (определений)	$Mt = \sqrt{(m_0^2 + m_1^2)}$	Закрепление отсутствует
7	400190.98	1194249.82	400190.98	1194249.82	Метод спутниковых геодезических измерений (определений)	$Mt = \sqrt{(m_0^2 + m_1^2)}$	Закрепление отсутствует
8	400185.81	1194249.15	400185.81	1194249.15	Метод спутниковых геодезических измерений (определений)	$Mt = \sqrt{(m_0^2 + m_1^2)}$	Закрепление отсутствует
9	400186.21	1194250.70	400186.21	1194250.70	Метод спутниковых геодезических измерений (определений)	$Mt = \sqrt{(m_0^2 + m_1^2)}$	Закрепление отсутствует
10	400183.23	1194251.03	400183.23	1194251.03	Метод спутниковых геодезических измерений (определений)	$Mt = \sqrt{(m_0^2 + m_1^2)}$	Закрепление отсутствует

1. Сведения о характерных точках границы уточняемого земельного участка с кадастровым номером 21:17:080402:1 :							
Система координат МСК-21, зона							Зона № 1
Обозначение характерных точек границ	Координаты, м				Метод определения координат	Формулы, примененные для расчета средней квадратической погрешности определения координат характерных точек границ (Mt), с подставленными в такие формулы значениями и итоговые (вычисленные) значения Mt, м	Описание закрепления точки
	содержатся в Едином государственном реестре недвижимости		определены в результате выполнения комплексных кадастровых работ				
	X	Y	X	Y			
1	2	3	4	5	6	7	8
11	400133.84	1194247.11	400133.84	1194247.11	Метод спутниковых геодезических измерений (определений)	$Mt = \sqrt{(m_0^2 + m_1^2)}$	Закрепление отсутствует
12	400081.41	1194243.09	400081.41	1194243.09	Метод спутниковых геодезических измерений (определений)	$Mt = \sqrt{(m_0^2 + m_1^2)}$	Закрепление отсутствует
13	400067.83	1194242.15	400067.83	1194242.15	Метод спутниковых геодезических измерений (определений)	$Mt = \sqrt{(m_0^2 + m_1^2)}$	Закрепление отсутствует
14	400072.99	1194211.82	400072.99	1194211.82	Метод спутниковых геодезических измерений (определений)	$Mt = \sqrt{(m_0^2 + m_1^2)}$	Закрепление отсутствует
15	400108.35	1194214.66	400108.35	1194214.66	Метод спутниковых геодезических измерений (определений)	$Mt = \sqrt{(m_0^2 + m_1^2)}$	Закрепление отсутствует
16	400212.24	1194226.34	400212.24	1194226.34	Метод спутниковых геодезических измерений (определений)	$Mt = \sqrt{(m_0^2 + m_1^2)}$	Закрепление отсутствует
17	400212.22	1194231.56	400212.22	1194231.56	Метод спутниковых геодезических измерений (определений)	$Mt = \sqrt{(m_0^2 + m_1^2)}$	Закрепление отсутствует
18	400212.10	1194237.03	400212.10	1194237.03	Метод спутниковых геодезических измерений (определений)	$Mt = \sqrt{(m_0^2 + m_1^2)}$	Закрепление отсутствует
19	400212.05	1194243.34	400212.05	1194243.34	Метод спутниковых геодезических измерений (определений)	$Mt = \sqrt{(m_0^2 + m_1^2)}$	Закрепление отсутствует
1	400214.16	1194244.05	400214.16	1194244.05	Метод спутниковых геодезических измерений (определений)	$Mt = \sqrt{(m_0^2 + m_1^2)}$	Закрепление отсутствует

2. Сведения о частях границ уточняемого земельного участка с кадастровым номером 21:17:080402:1 :

Обозначение части границ		Горизонтальное проложение (S), м	Описание прохождения части границ	Сведения о согласовании местоположения границ (согласовано/спорное)
от т.	до т.			
1	2	3	4	5
1	2	11.46	-	-
2	3	12.57	-	-
3	4	1.98	-	-
4	5	2.46	-	-
5	6	6.91	-	-
6	7	1.27	-	-
7	8	5.21	-	-
8	9	1.60	-	-
9	10	3.00	-	-
10	11	49.55	-	-
11	12	52.58	-	-
12	13	13.61	-	-
13	14	30.77	-	-
14	15	35.47	-	-
15	16	104.54	-	-
16	17	5.22	-	-
17	18	5.47	-	-
18	19	6.31	-	-
19	1	2.23	-	-

3. Сведения о характеристиках уточняемого земельного участка с кадастровым номером 21:17:080402:1 :

№ п/п	Наименование характеристики земельного участка	Значение характеристики
1	2	3
1.	Адрес земельного участка	-
1.1.	Сведения о местоположении земельного участка (при отсутствии адреса) в структурированном в соответствии с федеральной информационной адресной системой виде	Российская Федерация, Чувашская Республика (Чувашия), район Моргаушский
1.2.	Дополнительные сведения о местоположении земельного участка	-
2.	Площадь земельного участка \pm величина погрешности определения (вычисления) площади ($P \pm \Delta P$), м ²	4167 \pm 23
3.	Формула, примененная для вычисления предельной погрешности определения площади земельного участка, с подставленными значениями и итоговые (вычисленные) значения (ΔP), м ²	$\Delta P = 3.5 * M_t * \sqrt{P} = 3.5 * 0,1 * \sqrt{4167} = 23$
4.	Площадь земельного участка согласно сведениям Единого государственного реестра недвижимости (Ркад), м ²	4166
5.	Оценка расхождения P и Ркад (P - Ркад), м ²	1
6.	Предельные минимальный и максимальный размеры земельного участка (Рмин и Рмакс), м ²	- -
7.	Вид (виды) разрешенного использования	-

3. Сведения о характеристиках уточняемого земельного участка с кадастровым номером 21:17:080402:1 :

№ п/п	Наименование характеристики земельного участка	Значение характеристики
1	2	3
7.1.	Дополнительные сведения об использовании земельного участка	-
8.	Кадастровый или иной государственный учетный номер (инвентарный) здания, сооружения, объекта незавершенного строительства, расположенного на земельном участке	-
9.	Сведения о земельных участках (землях общего пользования, территории общего пользования), посредством которых обеспечивается доступ	Земли общего пользования
10.	Иные сведения	-

4. Пояснения к сведениям об уточняемом земельном участке с кадастровым номером 21:17:080402:1 :

1.	-
----	---

Сведения об уточняемых земельных участках

1. Сведения о характерных точках границы уточняемого земельного участка с кадастровым номером 21:17:080402:11 :

Система координат МСК-21, зона						Зона № 1	
Обозначение характерных точек границ	Координаты, м				Метод определения координат	Формулы, примененные для расчета средней квадратической погрешности определения координат характерных точек границ (Mt), с подставленными в такие формулы значениями и итоговые (вычисленные) значения Mt, м	Описание закрепления точки
	содержатся в Едином государственном реестре недвижимости		определены в результате выполнения комплексных кадастровых работ				
	X	Y	X	Y			
1	2	3	4	5	6	7	8
						-	
20	400412.01	1193851.98	400412.01	1193851.98	Метод спутниковых геодезических измерений (определений)	$Mt = \sqrt{(m_0^2 + m_1^2)}$	Закрепление отсутствует
21	400414.21	1193878.67	400414.21	1193878.67	Метод спутниковых геодезических измерений (определений)	$Mt = \sqrt{(m_0^2 + m_1^2)}$	Закрепление отсутствует
22	400384.77	1193880.34	400384.77	1193880.34	Метод спутниковых геодезических измерений (определений)	$Mt = \sqrt{(m_0^2 + m_1^2)}$	Закрепление отсутствует
23	400333.79	1193882.03	400333.79	1193882.03	Метод спутниковых геодезических измерений (определений)	$Mt = \sqrt{(m_0^2 + m_1^2)}$	Закрепление отсутствует
24	400290.31	1193883.69	400290.31	1193883.69	Метод спутниковых геодезических измерений (определений)	$Mt = \sqrt{(m_0^2 + m_1^2)}$	Закрепление отсутствует
25	400280.94	1193884.11	400280.94	1193884.11	Метод спутниковых геодезических измерений (определений)	$Mt = \sqrt{(m_0^2 + m_1^2)}$	Закрепление отсутствует
26	400264.02	1193883.92	400264.02	1193883.92	Метод спутниковых геодезических измерений (определений)	$Mt = \sqrt{(m_0^2 + m_1^2)}$	Закрепление отсутствует
27	400261.64	1193882.06	400261.64	1193882.06	Метод спутниковых геодезических измерений (определений)	$Mt = \sqrt{(m_0^2 + m_1^2)}$	Закрепление отсутствует
28	400261.73	1193875.09	400261.73	1193875.09	Метод спутниковых геодезических измерений (определений)	$Mt = \sqrt{(m_0^2 + m_1^2)}$	Закрепление отсутствует
29	400264.10	1193873.39	400264.10	1193873.39	Метод спутниковых геодезических измерений (определений)	$Mt = \sqrt{(m_0^2 + m_1^2)}$	Закрепление отсутствует

1. Сведения о характерных точках границы уточняемого земельного участка с кадастровым номером 21:17:080402:11 :							
Система координат МСК-21, зона							Зона № 1
Обозначение характерных точек границ	Координаты, м				Метод определения координат	Формулы, примененные для расчета средней квадратической погрешности определения координат характерных точек границ (Mt), с подставленными в такие формулы значениями и итоговые (вычисленные) значения Mt, м	Описание закрепления точки
	содержатся в Едином государственном реестре недвижимости		определены в результате выполнения комплексных кадастровых работ				
	X	Y	X	Y			
1	2	3	4	5	6	7	8
30	400264.10	1193868.22	400264.10	1193868.22	Метод спутниковых геодезических измерений (определений)	$Mt = \sqrt{(m_0^2 + m_1^2)}$	Закрепление отсутствует
31	400261.88	1193868.06	400261.88	1193868.06	Метод спутниковых геодезических измерений (определений)	$Mt = \sqrt{(m_0^2 + m_1^2)}$	Закрепление отсутствует
32	400261.22	1193858.79	400261.22	1193858.79	Метод спутниковых геодезических измерений (определений)	$Mt = \sqrt{(m_0^2 + m_1^2)}$	Закрепление отсутствует
33	400264.11	1193858.81	400264.11	1193858.81	Метод спутниковых геодезических измерений (определений)	$Mt = \sqrt{(m_0^2 + m_1^2)}$	Закрепление отсутствует
34	400264.13	1193855.31	400264.13	1193855.31	Метод спутниковых геодезических измерений (определений)	$Mt = \sqrt{(m_0^2 + m_1^2)}$	Закрепление отсутствует
35	400269.12	1193855.25	400269.12	1193855.25	Метод спутниковых геодезических измерений (определений)	$Mt = \sqrt{(m_0^2 + m_1^2)}$	Закрепление отсутствует
36	400271.72	1193855.65	400271.72	1193855.65	Метод спутниковых геодезических измерений (определений)	$Mt = \sqrt{(m_0^2 + m_1^2)}$	Закрепление отсутствует
37	400277.49	1193854.05	400277.49	1193854.05	Метод спутниковых геодезических измерений (определений)	$Mt = \sqrt{(m_0^2 + m_1^2)}$	Закрепление отсутствует
38	400286.27	1193853.12	400286.27	1193853.12	Метод спутниковых геодезических измерений (определений)	$Mt = \sqrt{(m_0^2 + m_1^2)}$	Закрепление отсутствует
39	400306.26	1193853.15	400306.26	1193853.15	Метод спутниковых геодезических измерений (определений)	$Mt = \sqrt{(m_0^2 + m_1^2)}$	Закрепление отсутствует
40	400353.93	1193855.47	400353.93	1193855.47	Метод спутниковых геодезических измерений (определений)	$Mt = \sqrt{(m_0^2 + m_1^2)}$	Закрепление отсутствует

1. Сведения о характерных точках границы уточняемого земельного участка с кадастровым номером 21:17:080402:11 :

Система координат МСК-21, зона					Зона № 1		
Обозначение характерных точек границ	Координаты, м				Метод определения координат	Формулы, примененные для расчета средней квадратической погрешности определения координат характерных точек границ (Mt), с подставленными в такие формулы значениями и итоговые (вычисленные) значения Mt, м	Описание закрепления точки
	содержатся в Едином государственном реестре недвижимости		определены в результате выполнения комплексных кадастровых работ				
	X	Y	X	Y			
1	2	3	4	5	6	7	8
41	400385.00	1193854.99	400385.00	1193854.99	Метод спутниковых геодезических измерений (определений)	$Mt = \sqrt{(m_0^2 + m_1^2)}$	Закрепление отсутствует
20	400412.01	1193851.98	400412.01	1193851.98	Метод спутниковых геодезических измерений (определений)	$Mt = \sqrt{(m_0^2 + m_1^2)}$	Закрепление отсутствует

2. Сведения о частях границ уточняемого земельного участка с кадастровым номером 21:17:080402:11 :

Обозначение части границ		Горизонтальное проложение (S), м	Описание прохождения части границ	Сведения о согласовании местоположения границ (согласовано/спорное)
от т.	до т.			
1	2	3	4	5
20	21	26.78	-	-
21	22	29.49	-	-
22	23	51.01	-	-
23	24	43.51	-	-
24	25	9.38	-	-
25	26	16.92	-	-
26	27	3.02	-	-
27	28	6.97	-	-
28	29	2.92	-	-
29	30	5.17	-	-
30	31	2.23	-	-
31	32	9.29	-	-
32	33	2.89	-	-
33	34	3.50	-	-
34	35	4.99	-	-
35	36	2.63	-	-
36	37	5.99	-	-
37	38	8.83	-	-
38	39	19.99	-	-
39	40	47.73	-	-
40	41	31.07	-	-

2. Сведения о частях границ уточняемого земельного участка с кадастровым номером 21:17:080402:11 :				
Обозначение части границ		Горизонтальное проложение (S), м	Описание прохождения части границ	Сведения о согласовании местоположения границ (согласовано/спорное)
от т.	до т.			
1	2	3	4	5
41	20	27.18	-	-
3. Сведения о характеристиках уточняемого земельного участка с кадастровым номером 21:17:080402:11 :				
№ п/п	Наименование характеристики земельного участка	Значение характеристики		
1	2	3		
1.	Адрес земельного участка	-		
1.1.	Сведения о местоположении земельного участка (при отсутствии адреса) в структурированном в соответствии с федеральной информационной адресной системой виде	Российская Федерация, Чувашская Республика (Чувашия), район Моргаушский		
1.2.	Дополнительные сведения о местоположении земельного участка	-		
2.	Площадь земельного участка ± величина погрешности определения (вычисления) площади ($P \pm \Delta P$), м ²	4164 ± 23		
3.	Формула, примененная для вычисления предельной погрешности определения площади земельного участка, с подставленными значениями и итоговые (вычисленные) значения (ΔP), м ²	$\Delta P = 3.5 * M_t * \sqrt{P} = 3.5 * 0,1 * \sqrt{4164} = 23$		
4.	Площадь земельного участка согласно сведениям Единого государственного реестра недвижимости (Р _{кад}), м ²	4000		
5.	Оценка расхождения P и Р _{кад} (P - Р _{кад}), м ²	164		
6.	Предельные минимальный и максимальный размеры земельного участка (P _{мин} и P _{макс}), м ²	-		
7.	Вид (виды) разрешенного использования	-		
7.1.	Дополнительные сведения об использовании земельного участка	-		
8.	Кадастровый или иной государственный учетный номер (инвентарный) здания, сооружения, объекта незавершенного строительства, расположенного на земельном участке	-		
9.	Сведения о земельных участках (землях общего пользования, территории общего пользования), посредством которых обеспечивается доступ	Земли общего пользования		
10.	Иные сведения	-		
4. Пояснения к сведениям об уточняемом земельном участке с кадастровым номером 21:17:080402:11 :				
1.	-			

Сведения об уточняемых земельных участках

1. Сведения о характерных точках границы уточняемого земельного участка с кадастровым номером 21:17:080402:54 :

Система координат МСК-21, зона						Зона № 1	
Обозначение характерных точек границ	Координаты, м				Метод определения координат	Формулы, примененные для расчета средней квадратической погрешности определения координат характерных точек границ (Mt), с подставленными в такие формулы значениями и итоговые (вычисленные) значения Mt, м	Описание закрепле ния точки
	содержатся в Едином государственном реестре недвижимости		определены в результате выполнения комплексных кадастровых работ				
	X	Y	X	Y			
1	2	3	4	5	6	7	8
						-	
42	400234.08	1194256.96	400234.08	1194256.96	Метод спутниковых геодезических измерений (определений)	$Mt = \sqrt{(m_0^2 + m_1^2)}$	Закрепление отсутствует
43	400233.81	1194264.37	400233.81	1194264.37	Метод спутниковых геодезических измерений (определений)	$Mt = \sqrt{(m_0^2 + m_1^2)}$	Закрепление отсутствует
44	400233.58	1194269.90	400233.58	1194269.90	Метод спутниковых геодезических измерений (определений)	$Mt = \sqrt{(m_0^2 + m_1^2)}$	Закрепление отсутствует
45	400234.36	1194270.08	400234.36	1194270.08	Метод спутниковых геодезических измерений (определений)	$Mt = \sqrt{(m_0^2 + m_1^2)}$	Закрепление отсутствует
46	400234.23	1194281.52	400234.23	1194281.52	Метод спутниковых геодезических измерений (определений)	$Mt = \sqrt{(m_0^2 + m_1^2)}$	Закрепление отсутствует
47	400236.48	1194281.83	400236.48	1194281.83	Метод спутниковых геодезических измерений (определений)	$Mt = \sqrt{(m_0^2 + m_1^2)}$	Закрепление отсутствует
48	400236.19	1194287.03	400236.19	1194287.03	Метод спутниковых геодезических измерений (определений)	$Mt = \sqrt{(m_0^2 + m_1^2)}$	Закрепление отсутствует
49	400233.79	1194287.39	400233.79	1194287.39	Метод спутниковых геодезических измерений (определений)	$Mt = \sqrt{(m_0^2 + m_1^2)}$	Закрепление отсутствует
50	400224.16	1194287.30	400224.16	1194287.30	Метод спутниковых геодезических измерений (определений)	$Mt = \sqrt{(m_0^2 + m_1^2)}$	Закрепление отсутствует
51	400221.06	1194287.26	400221.06	1194287.26	Метод спутниковых геодезических измерений (определений)	$Mt = \sqrt{(m_0^2 + m_1^2)}$	Закрепление отсутствует

1. Сведения о характерных точках границы уточняемого земельного участка с кадастровым номером 21:17:080402:54 :							
Система координат МСК-21, зона							Зона № 1
Обозначение характерных точек границ	Координаты, м				Метод определения координат	Формулы, примененные для расчета средней квадратической погрешности определения координат характерных точек границ (Mt), с подставленными в такие формулы значениями и итоговые (вычисленные) значения Mt, м	Описание закрепления точки
	содержатся в Едином государственном реестре недвижимости		определены в результате выполнения комплексных кадастровых работ				
	X	Y	X	Y			
1	2	3	4	5	6	7	8
52	400217.81	1194287.21	400217.81	1194287.21	Метод спутниковых геодезических измерений (определений)	$Mt = \sqrt{(m_0^2 + m_1^2)}$	Закрепление отсутствует
53	400213.90	1194287.17	400213.90	1194287.17	Метод спутниковых геодезических измерений (определений)	$Mt = \sqrt{(m_0^2 + m_1^2)}$	Закрепление отсутствует
54	400210.56	1194286.93	400210.56	1194286.93	Метод спутниковых геодезических измерений (определений)	$Mt = \sqrt{(m_0^2 + m_1^2)}$	Закрепление отсутствует
55	400199.98	1194286.21	400199.98	1194286.21	Метод спутниковых геодезических измерений (определений)	$Mt = \sqrt{(m_0^2 + m_1^2)}$	Закрепление отсутствует
56	400184.27	1194287.71	400184.27	1194287.71	Метод спутниковых геодезических измерений (определений)	$Mt = \sqrt{(m_0^2 + m_1^2)}$	Закрепление отсутствует
57	400108.20	1194287.17	400108.20	1194287.17	Метод спутниковых геодезических измерений (определений)	$Mt = \sqrt{(m_0^2 + m_1^2)}$	Закрепление отсутствует
58	400107.94	1194255.32	400107.94	1194255.32	Метод спутниковых геодезических измерений (определений)	$Mt = \sqrt{(m_0^2 + m_1^2)}$	Закрепление отсутствует
59	400140.05	1194254.68	400140.05	1194254.68	Метод спутниковых геодезических измерений (определений)	$Mt = \sqrt{(m_0^2 + m_1^2)}$	Закрепление отсутствует
60	400181.39	1194255.64	400181.39	1194255.64	Метод спутниковых геодезических измерений (определений)	$Mt = \sqrt{(m_0^2 + m_1^2)}$	Закрепление отсутствует
61	400227.39	1194255.85	400227.39	1194255.85	Метод спутниковых геодезических измерений (определений)	$Mt = \sqrt{(m_0^2 + m_1^2)}$	Закрепление отсутствует
42	400234.08	1194256.96	400234.08	1194256.96	Метод спутниковых геодезических измерений (определений)	$Mt = \sqrt{(m_0^2 + m_1^2)}$	Закрепление отсутствует

2. Сведения о частях границ уточняемого земельного участка с кадастровым номером 21:17:080402:54 :

Обозначение части границ		Горизонтальное проложение (S), м	Описание прохождения части границ	Сведения о согласовании местоположения границ (согласовано/спорное)
от т.	до т.			
1	2	3	4	5
42	43	7.41	-	-
43	44	5.53	-	-
44	45	0.80	-	-
45	46	11.44	-	-
46	47	2.27	-	-
47	48	5.21	-	-
48	49	2.43	-	-
49	50	9.63	-	-
50	51	3.10	-	-
51	52	3.25	-	-
52	53	3.91	-	-
53	54	3.35	-	-
54	55	10.60	-	-
55	56	15.78	-	-
56	57	76.07	-	-
57	58	31.85	-	-
58	59	32.12	-	-
59	60	41.35	-	-
60	61	46.00	-	-
61	42	6.78	-	-

3. Сведения о характеристиках уточняемого земельного участка с кадастровым номером 21:17:080402:54 :

№ п/п	Наименование характеристики земельного участка	Значение характеристики
1	2	3
1.	Адрес земельного участка	-
1.1.	Сведения о местоположении земельного участка (при отсутствии адреса) в структурированном в соответствии с федеральной информационной адресной системой виде	Российская Федерация, Чувашская Республика (Чувашия), район Моргаушский
1.2.	Дополнительные сведения о местоположении земельного участка	-
2.	Площадь земельного участка \pm величина погрешности определения (вычисления) площади ($P \pm \Delta P$), м ²	4028 \pm 22
3.	Формула, примененная для вычисления предельной погрешности определения площади земельного участка, с подставленными значениями и итоговые (вычисленные) значения (ΔP), м ²	$\Delta P = 3.5 * M_t * \sqrt{P} = 3.5 * 0,1 * \sqrt{4028} = 22$
4.	Площадь земельного участка согласно сведениям Единого государственного реестра недвижимости (Ркад), м ²	4028
5.	Оценка расхождения P и Ркад ($P - P_{кад}$), м ²	-
6.	Предельные минимальный и максимальный размеры земельного участка ($P_{мин}$ и $P_{макс}$), м ²	- -
7.	Вид (виды) разрешенного использования	-

3. Сведения о характеристиках уточняемого земельного участка с кадастровым номером 21:17:080402:54 :

№ п/п	Наименование характеристики земельного участка	Значение характеристики
1	2	3
7.1.	Дополнительные сведения об использовании земельного участка	-
8.	Кадастровый или иной государственный учетный номер (инвентарный) здания, сооружения, объекта незавершенного строительства, расположенного на земельном участке	-
9.	Сведения о земельных участках (землях общего пользования, территории общего пользования), посредством которых обеспечивается доступ	Земли общего пользования
10.	Иные сведения	-

4. Пояснения к сведениям об уточняемом земельном участке с кадастровым номером 21:17:080402:54 :

1.	-
----	---

Сведения об уточняемых земельных участках

1. Сведения о характерных точках границы уточняемого земельного участка с кадастровым номером 21:17:080402:56 :

Система координат МСК-21, зона

Зона № 1

Обозначение характерных точек границ	Координаты, м				Метод определения координат	Формулы, примененные для расчета средней квадратической погрешности определения координат характерных точек границ (Mt), с подставленными в такие формулы значениями и итоговые (вычисленные) значения Mt, м	Описание закрепления точки
	содержатся в Едином государственном реестре недвижимости		определены в результате выполнения комплексных кадастровых работ				
	X	Y	X	Y			
1	2	3	4	5	6	7	8
						-	
62	400165.59	1194144.07	400165.59	1194144.07	Метод спутниковых геодезических измерений (определений)	$Mt = \sqrt{(m_0^2 + m_1^2)}$	Закрепление отсутствует
63	400217.64	1194152.69	400217.64	1194152.69	Метод спутниковых геодезических измерений (определений)	$Mt = \sqrt{(m_0^2 + m_1^2)}$	Закрепление отсутствует
64	400236.10	1194155.14	400236.10	1194155.14	Метод спутниковых геодезических измерений (определений)	$Mt = \sqrt{(m_0^2 + m_1^2)}$	Закрепление отсутствует
65	400236.18	1194175.70	400236.18	1194175.70	Метод спутниковых геодезических измерений (определений)	$Mt = \sqrt{(m_0^2 + m_1^2)}$	Закрепление отсутствует
66	400236.02	1194181.96	400236.02	1194181.96	Метод спутниковых геодезических измерений (определений)	$Mt = \sqrt{(m_0^2 + m_1^2)}$	Закрепление отсутствует
67	400223.02	1194181.62	400223.02	1194181.62	Метод спутниковых геодезических измерений (определений)	$Mt = \sqrt{(m_0^2 + m_1^2)}$	Закрепление отсутствует
68	400210.24	1194180.90	400210.24	1194180.90	Метод спутниковых геодезических измерений (определений)	$Mt = \sqrt{(m_0^2 + m_1^2)}$	Закрепление отсутствует
69	400157.32	1194178.30	400157.32	1194178.30	Метод спутниковых геодезических измерений (определений)	$Mt = \sqrt{(m_0^2 + m_1^2)}$	Закрепление отсутствует
62	400165.59	1194144.07	400165.59	1194144.07	Метод спутниковых геодезических измерений (определений)	$Mt = \sqrt{(m_0^2 + m_1^2)}$	Закрепление отсутствует

2. Сведения о частях границ уточняемого земельного участка с кадастровым номером 21:17:080402:56 :				
Обозначение части границ		Горизонтальное проложение (S), м	Описание прохождения части границ	Сведения о согласовании местоположения границ (согласовано/спорное)
от т.	до т.			
1	2	3	4	5
62	63	52.76	-	-
63	64	18.62	-	-
64	65	20.56	-	-
65	66	6.26	-	-
66	67	13.00	-	-
67	68	12.80	-	-
68	69	52.98	-	-
69	62	35.21	-	-
3. Сведения о характеристиках уточняемого земельного участка с кадастровым номером 21:17:080402:56 :				
№ п/п	Наименование характеристики земельного участка	Значение характеристики		
1	2	3		
1.	Адрес земельного участка	-		
1.1.	Сведения о местоположении земельного участка (при отсутствии адреса) в структурированном в соответствии с федеральной информационной адресной системой виде	Российская Федерация, Чувашская Республика (Чувашия), район Моргаушский		
1.2.	Дополнительные сведения о местоположении земельного участка	-		
2.	Площадь земельного участка \pm величина погрешности определения (вычисления) площади ($P \pm \Delta P$), м ²	2302 \pm 17		
3.	Формула, примененная для вычисления предельной погрешности определения площади земельного участка, с подставленными значениями и итоговые (вычисленные) значения (ΔP), м ²	$\Delta P = 3.5 * M_t * \sqrt{P} = 3.5 * 0,1 * \sqrt{2302} = 17$		
4.	Площадь земельного участка согласно сведениям Единого государственного реестра недвижимости (Ркад), м ²	2302		
5.	Оценка расхождения P и Ркад ($P - P_{кад}$), м ²	-		
6.	Предельные минимальный и максимальный размеры земельного участка (Рмин и Рмакс), м ²	-		
7.	Вид (виды) разрешенного использования	-		
7.1.	Дополнительные сведения об использовании земельного участка	-		
8.	Кадастровый или иной государственный учетный номер (инвентарный) здания, сооружения, объекта незавершенного строительства, расположенного на земельном участке	-		
9.	Сведения о земельных участках (землях общего пользования, территории общего пользования), посредством которых обеспечивается доступ	Земли общего пользования		
10.	Иные сведения	-		
4. Пояснения к сведениям об уточняемом земельном участке с кадастровым номером 21:17:080402:56 :				
1.	-			

Сведения об уточняемых земельных участках

1. Сведения о характерных точках границы уточняемого земельного участка с кадастровым номером 21:17:080402:57 :

Система координат МСК-21, зона					Зона № 1		
Обозначение характерных точек границ	Координаты, м				Метод определения координат	Формулы, примененные для расчета средней квадратической погрешности определения координат характерных точек границ (Mt), с подставленными в такие формулы значениями и итоговые (вычисленные) значения Mt, м	Описание закрепления точки
	содержатся в Едином государственном реестре недвижимости		определены в результате выполнения комплексных работ				
	X	Y	X	Y			
1	2	3	4	5	6	7	8
						-	
62	400165.59	1194144.07	400165.59	1194144.07	Метод спутниковых геодезических измерений (определений)	$Mt = \sqrt{(m_0^2 + m_1^2)}$	Закрепление отсутствует
70	400105.23	1194137.13	400105.23	1194137.13	Метод спутниковых геодезических измерений (определений)	$Mt = \sqrt{(m_0^2 + m_1^2)}$	Закрепление отсутствует
71	400113.93	1194105.11	400113.93	1194105.11	Метод спутниковых геодезических измерений (определений)	$Mt = \sqrt{(m_0^2 + m_1^2)}$	Закрепление отсутствует
72	400161.72	1194112.92	400161.72	1194112.92	Метод спутниковых геодезических измерений (определений)	$Mt = \sqrt{(m_0^2 + m_1^2)}$	Закрепление отсутствует
73	400197.48	1194118.91	400197.48	1194118.91	Метод спутниковых геодезических измерений (определений)	$Mt = \sqrt{(m_0^2 + m_1^2)}$	Закрепление отсутствует
74	400238.55	1194124.28	400238.55	1194124.28	Метод спутниковых геодезических измерений (определений)	$Mt = \sqrt{(m_0^2 + m_1^2)}$	Закрепление отсутствует
75	400238.58	1194128.86	400238.58	1194128.86	Метод спутниковых геодезических измерений (определений)	$Mt = \sqrt{(m_0^2 + m_1^2)}$	Закрепление отсутствует
76	400237.87	1194138.74	400237.87	1194138.74	Метод спутниковых геодезических измерений (определений)	$Mt = \sqrt{(m_0^2 + m_1^2)}$	Закрепление отсутствует
64	400236.10	1194155.14	400236.10	1194155.14	Метод спутниковых геодезических измерений (определений)	$Mt = \sqrt{(m_0^2 + m_1^2)}$	Закрепление отсутствует
63	400217.64	1194152.69	400217.64	1194152.69	Метод спутниковых геодезических измерений (определений)	$Mt = \sqrt{(m_0^2 + m_1^2)}$	Закрепление отсутствует

1. Сведения о характерных точках границы уточняемого земельного участка с кадастровым номером 21:17:080402:57 :							
Система координат МСК-21, зона							Зона № 1
Обозначение характерных точек границ	Координаты, м				Метод определения координат	Формулы, примененные для расчета средней квадратической погрешности определения координат характерных точек границ (Mt), с подставленными в такие формулы значениями и итоговые (вычисленные) значения Mt, м	Описание закрепления точки
	содержатся в Едином государственном реестре недвижимости		определены в результате выполнения комплексных кадастровых работ				
	X	Y	X	Y			
1	2	3	4	5	6	7	8
62	400165.59	1194144.07	400165.59	1194144.07	Метод спутниковых геодезических измерений (определений)	$Mt = \sqrt{(m_0^2 + m_1^2)}$	Закрепление отсутствует
2. Сведения о частях границ уточняемого земельного участка с кадастровым номером 21:17:080402:57 :							
Обозначение части границ		Горизонтальное проложение (S), м	Описание прохождения части границ	Сведения о согласовании местоположения границ (согласовано/спорное)			
от т.	до т.						
1	2	3	4	5			
62	70	60.76	-	-			
70	71	33.18	-	-			
71	72	48.42	-	-			
72	73	36.26	-	-			
73	74	41.42	-	-			
74	75	4.58	-	-			
75	76	9.91	-	-			
76	64	16.50	-	-			
64	63	18.62	-	-			
63	62	52.76	-	-			
3. Сведения о характеристиках уточняемого земельного участка с кадастровым номером 21:17:080402:57 :							
№ п/п	Наименование характеристики земельного участка		Значение характеристики				
1	2		3				
1.	Адрес земельного участка		-				
1.1.	Сведения о местоположении земельного участка (при отсутствии адреса) в структурированном в соответствии с федеральной информационной адресной системой виде		Российская Федерация, Чувашская Республика (Чувашия), район Моргаушский				
1.2.	Дополнительные сведения о местоположении земельного участка		-				
2.	Площадь земельного участка ± величина погрешности определения (вычисления) площади (P ± ΔP), м2		4000 ± 22				
3.	Формула, примененная для вычисления предельной погрешности определения площади земельного участка, с подставленными значениями и итоговые (вычисленные) значения (ΔP), м2		$\Delta P = 3.5 * Mt * \sqrt{P} = 3.5 * 0,1 * \sqrt{4000} = 22$				
4.	Площадь земельного участка согласно сведениям Единого государственного реестра недвижимости (Pкад), м2		4000				

3. Сведения о характеристиках уточняемого земельного участка с кадастровым номером 21:17:080402:57 :

№ п/п	Наименование характеристики земельного участка	Значение характеристики
1	2	3
5.	Оценка расхождения Р и Ркад (Р - Ркад), м2	-
6.	Предельные минимальный и максимальный размеры земельного участка (Рмин и Рмакс), м2	- -
7.	Вид (виды) разрешенного использования	-
7.1.	Дополнительные сведения об использовании земельного участка	-
8.	Кадастровый или иной государственный учетный номер (инвентарный) здания, сооружения, объекта незавершенного строительства, расположенного на земельном участке	-
9.	Сведения о земельных участках (землях общего пользования, территории общего пользования), посредством которых обеспечивается доступ	Земли общего пользования
10.	Иные сведения	-

4. Пояснения к сведениям об уточняемом земельном участке с кадастровым номером 21:17:080402:57 :

1.	-
----	---

Сведения об уточняемых земельных участках

1. Сведения о характерных точках границы уточняемого земельного участка с кадастровым номером 21:17:080402:59 :

Система координат МСК-21, зона						Зона № 1	
Обозначение характерных точек границ	Координаты, м				Метод определения координат	Формулы, примененные для расчета средней квадратической погрешности определения координат характерных точек границ (Mt), с подставленными в такие формулы значениями и итоговые (вычисленные) значения Mt, м	Описание закрепления точки
	содержатся в Едином государственном реестре недвижимости		определены в результате выполнения комплексных работ				
	X	Y	X	Y			
1	2	3	4	5	6	7	8
						-	
77	400239.90	1194047.45	400239.90	1194047.45	Метод спутниковых геодезических измерений (определений)	$Mt = \sqrt{(m_0^2 + m_1^2)}$	Закрепление отсутствует
78	400239.76	1194061.97	400239.76	1194061.97	Метод спутниковых геодезических измерений (определений)	$Mt = \sqrt{(m_0^2 + m_1^2)}$	Закрепление отсутствует
79	400239.90	1194073.28	400239.90	1194073.28	Метод спутниковых геодезических измерений (определений)	$Mt = \sqrt{(m_0^2 + m_1^2)}$	Закрепление отсутствует
80	400239.48	1194083.57	400239.48	1194083.57	Метод спутниковых геодезических измерений (определений)	$Mt = \sqrt{(m_0^2 + m_1^2)}$	Закрепление отсутствует
81	400239.92	1194083.59	400239.92	1194083.59	Метод спутниковых геодезических измерений (определений)	$Mt = \sqrt{(m_0^2 + m_1^2)}$	Закрепление отсутствует
82	400239.68	1194090.91	400239.68	1194090.91	Метод спутниковых геодезических измерений (определений)	$Mt = \sqrt{(m_0^2 + m_1^2)}$	Закрепление отсутствует
83	400231.69	1194090.64	400231.69	1194090.64	Метод спутниковых геодезических измерений (определений)	$Mt = \sqrt{(m_0^2 + m_1^2)}$	Закрепление отсутствует
84	400166.30	1194082.51	400166.30	1194082.51	Метод спутниковых геодезических измерений (определений)	$Mt = \sqrt{(m_0^2 + m_1^2)}$	Закрепление отсутствует
85	400170.28	1194063.34	400170.28	1194063.34	Метод спутниковых геодезических измерений (определений)	$Mt = \sqrt{(m_0^2 + m_1^2)}$	Закрепление отсутствует
86	400179.83	1194038.78	400179.83	1194038.78	Метод спутниковых геодезических измерений (определений)	$Mt = \sqrt{(m_0^2 + m_1^2)}$	Закрепление отсутствует

1. Сведения о характерных точках границы уточняемого земельного участка с кадастровым номером 21:17:080402:59 :							
Система координат МСК-21, зона							Зона № 1
Обозначение характерных точек границ	Координаты, м				Метод определения координат	Формулы, примененные для расчета средней квадратической погрешности определения координат характерных точек границ (Mt), с подставленными в такие формулы значениями и итоговые (вычисленные) значения Mt, м	Описание закрепления точки
	содержатся в Едином государственном реестре недвижимости		определены в результате выполнения комплексных кадастровых работ				
	X	Y	X	Y			
1	2	3	4	5	6	7	8
87	400226.07	1194044.98	400226.07	1194044.98	Метод спутниковых геодезических измерений (определений)	$Mt = \sqrt{(m_0^2 + m_1^2)}$	Закрепление отсутствует
88	400231.41	1194045.54	400231.41	1194045.54	Метод спутниковых геодезических измерений (определений)	$Mt = \sqrt{(m_0^2 + m_1^2)}$	Закрепление отсутствует
89	400231.31	1194046.57	400231.31	1194046.57	Метод спутниковых геодезических измерений (определений)	$Mt = \sqrt{(m_0^2 + m_1^2)}$	Закрепление отсутствует
77	400239.90	1194047.45	400239.90	1194047.45	Метод спутниковых геодезических измерений (определений)	$Mt = \sqrt{(m_0^2 + m_1^2)}$	Закрепление отсутствует
2. Сведения о частях границ уточняемого земельного участка с кадастровым номером 21:17:080402:59 :							
Обозначение части границ		Горизонтальное проложение (S), м	Описание прохождения части границ	Сведения о согласовании местоположения границ (согласовано/спорное)			
от т.	до т.						
1	2	3	4	5			
77	78	14.52	-	-			
78	79	11.31	-	-			
79	80	10.30	-	-			
80	81	0.44	-	-			
81	82	7.32	-	-			
82	83	7.99	-	-			
83	84	65.89	-	-			
84	85	19.58	-	-			
85	86	26.35	-	-			
86	87	46.65	-	-			
87	88	5.37	-	-			
88	89	1.03	-	-			
89	77	8.63	-	-			

3. Сведения о характеристиках уточняемого земельного участка с кадастровым номером 21:17:080402:59 :		
№ п/п	Наименование характеристики земельного участка	Значение характеристики
1	2	3
1.	Адрес земельного участка	-
1.1.	Сведения о местоположении земельного участка (при отсутствии адреса) в структурированном в соответствии с федеральной информационной адресной системой виде	Российская Федерация, Чувашская Республика (Чувашия), район Моргаушский
1.2.	Дополнительные сведения о местоположении земельного участка	-
2.	Площадь земельного участка \pm величина погрешности определения (вычисления) площади ($P \pm \Delta P$), м ²	3046 \pm 19
3.	Формула, примененная для вычисления предельной погрешности определения площади земельного участка, с подставленными значениями и итоговые (вычисленные) значения (ΔP), м ²	$\Delta P = 3.5 * M_t * \sqrt{P} = 3.5 * 0,1 * \sqrt{3046} = 19$
4.	Площадь земельного участка согласно сведениям Единого государственного реестра недвижимости (Ркад), м ²	2542
5.	Оценка расхождения Р и Ркад (Р - Ркад), м ²	504
6.	Предельные минимальный и максимальный размеры земельного участка (Рмин и Рмакс), м ²	- -
7.	Вид (виды) разрешенного использования	-
7.1.	Дополнительные сведения об использовании земельного участка	-
8.	Кадастровый или иной государственный учетный номер (инвентарный) здания, сооружения, объекта незавершенного строительства, расположенного на земельном участке	-
9.	Сведения о земельных участках (землях общего пользования, территории общего пользования), посредством которых обеспечивается доступ	Земли общего пользования
10.	Иные сведения	-
4. Пояснения к сведениям об уточняемом земельном участке с кадастровым номером 21:17:080402:59 :		
1.	-	

Сведения об уточняемых земельных участках

1. Сведения о характерных точках границы уточняемого земельного участка с кадастровым номером 21:17:080402:70 :

Система координат МСК-21, зона					Зона № 1		
Обозначение характерных точек границ	Координаты, м				Метод определения координат	Формулы, примененные для расчета средней квадратической погрешности определения координат характерных точек границ (Mt), с подставленными в такие формулы значениями и итоговые (вычисленные) значения Mt, м	Описание закрепления точки
	содержатся в Едином государственном реестре недвижимости		определены в результате выполнения комплексных работ				
	X	Y	X	Y			
1	2	3	4	5	6	7	8
						-	
90	400499.10	1194300.53	400499.10	1194300.53	Метод спутниковых геодезических измерений (определений)	$Mt = \sqrt{(m_0^2 + m_1^2)}$	Закрепление отсутствует
91	400498.37	1194311.69	400498.37	1194311.69	Метод спутниковых геодезических измерений (определений)	$Mt = \sqrt{(m_0^2 + m_1^2)}$	Закрепление отсутствует
92	400491.21	1194322.18	400491.21	1194322.18	Метод спутниковых геодезических измерений (определений)	$Mt = \sqrt{(m_0^2 + m_1^2)}$	Закрепление отсутствует
93	400483.82	1194329.13	400483.82	1194329.13	Метод спутниковых геодезических измерений (определений)	$Mt = \sqrt{(m_0^2 + m_1^2)}$	Закрепление отсутствует
94	400442.15	1194323.76	400442.15	1194323.76	Метод спутниковых геодезических измерений (определений)	$Mt = \sqrt{(m_0^2 + m_1^2)}$	Закрепление отсутствует
95	400363.60	1194314.80	400363.60	1194314.80	Метод спутниковых геодезических измерений (определений)	$Mt = \sqrt{(m_0^2 + m_1^2)}$	Закрепление отсутствует
96	400363.58	1194312.89	400363.58	1194312.89	Метод спутниковых геодезических измерений (определений)	$Mt = \sqrt{(m_0^2 + m_1^2)}$	Закрепление отсутствует
97	400365.14	1194307.57	400365.14	1194307.57	Метод спутниковых геодезических измерений (определений)	$Mt = \sqrt{(m_0^2 + m_1^2)}$	Закрепление отсутствует
98	400361.89	1194306.83	400361.89	1194306.83	Метод спутниковых геодезических измерений (определений)	$Mt = \sqrt{(m_0^2 + m_1^2)}$	Закрепление отсутствует
99	400363.80	1194297.71	400363.80	1194297.71	Метод спутниковых геодезических измерений (определений)	$Mt = \sqrt{(m_0^2 + m_1^2)}$	Закрепление отсутствует

1. Сведения о характерных точках границы уточняемого земельного участка с кадастровым номером 21:17:080402:70 :

Система координат МСК-21, зона						Зона № 1	
Обозначение характерных точек границ	Координаты, м				Метод определения координат	Формулы, примененные для расчета средней квадратической погрешности определения координат характерных точек границ (Mt), с подставленными в такие формулы значениями и итоговые (вычисленные) значения Mt, м	Описание закрепления точки
	содержатся в Едином государственном реестре недвижимости		определены в результате выполнения комплексных кадастровых работ				
	X	Y	X	Y			
1	2	3	4	5	6	7	8
100	400366.34	1194297.70	400366.34	1194297.70	Метод спутниковых геодезических измерений (определений)	$Mt = \sqrt{(m_0^2 + m_1^2)}$	Закрепление отсутствует
101	400367.23	1194291.61	400367.23	1194291.61	Метод спутниковых геодезических измерений (определений)	$Mt = \sqrt{(m_0^2 + m_1^2)}$	Закрепление отсутствует
102	400368.05	1194285.66	400368.05	1194285.66	Метод спутниковых геодезических измерений (определений)	$Mt = \sqrt{(m_0^2 + m_1^2)}$	Закрепление отсутствует
103	400368.08	1194284.80	400368.08	1194284.80	Метод спутниковых геодезических измерений (определений)	$Mt = \sqrt{(m_0^2 + m_1^2)}$	Закрепление отсутствует
104	400453.13	1194294.67	400453.13	1194294.67	Метод спутниковых геодезических измерений (определений)	$Mt = \sqrt{(m_0^2 + m_1^2)}$	Закрепление отсутствует
105	400491.79	1194298.49	400491.79	1194298.49	Метод спутниковых геодезических измерений (определений)	$Mt = \sqrt{(m_0^2 + m_1^2)}$	Закрепление отсутствует
90	400499.10	1194300.53	400499.10	1194300.53	Метод спутниковых геодезических измерений (определений)	$Mt = \sqrt{(m_0^2 + m_1^2)}$	Закрепление отсутствует

2. Сведения о частях границ уточняемого земельного участка с кадастровым номером 21:17:080402:70 :

Обозначение части границ		Горизонтальное проложение (S), м	Описание прохождения части границ	Сведения о согласовании местоположения границ (согласовано/спорное)
от т.	до т.			
1	2	3	4	5
90	91	11.18	-	-
91	92	12.70	-	-
92	93	10.14	-	-
93	94	42.01	-	-
94	95	79.06	-	-
95	96	1.91	-	-
96	97	5.54	-	-

2. Сведения о частях границ уточняемого земельного участка с кадастровым номером 21:17:080402:70 :				
Обозначение части границ		Горизонтальное проложение (S), м	Описание прохождения части границ	Сведения о согласовании местоположения границ (согласовано/спорное)
от т.	до т.			
1	2	3	4	5
97	98	3.33	-	-
98	99	9.32	-	-
99	100	2.54	-	-
100	101	6.15	-	-
101	102	6.01	-	-
102	103	0.86	-	-
103	104	85.62	-	-
104	105	38.85	-	-
105	90	7.59	-	-
3. Сведения о характеристиках уточняемого земельного участка с кадастровым номером 21:17:080402:70 :				
№ п/п	Наименование характеристики земельного участка		Значение характеристики	
1	2		3	
1.	Адрес земельного участка		-	
1.1.	Сведения о местоположении земельного участка (при отсутствии адреса) в структурированном в соответствии с федеральной информационной адресной системой виде		Российская Федерация, Чувашская Республика (Чувашия), район Моргаушский	
1.2.	Дополнительные сведения о местоположении земельного участка		-	
2.	Площадь земельного участка ± величина погрешности определения (вычисления) площади ($P \pm \Delta P$), м ²		3964 ± 22	
3.	Формула, примененная для вычисления предельной погрешности определения площади земельного участка, с подставленными значениями и итоговые (вычисленные) значения (ΔP), м ²		$\Delta P = 3.5 * M_t * \sqrt{P} = 3.5 * 0,1 * \sqrt{3964} = 22$	
4.	Площадь земельного участка согласно сведениям Единого государственного реестра недвижимости (Ркад), м ²		4000	
5.	Оценка расхождения P и Ркад (P - Ркад), м ²		36	
6.	Предельные минимальный и максимальный размеры земельного участка (Рмин и Рмакс), м ²		-	
7.	Вид (виды) разрешенного использования		-	
7.1.	Дополнительные сведения об использовании земельного участка		-	
8.	Кадастровый или иной государственный учетный номер (инвентарный) здания, сооружения, объекта незавершенного строительства, расположенного на земельном участке		-	
9.	Сведения о земельных участках (землях общего пользования, территории общего пользования), посредством которых обеспечивается доступ		Земли общего пользования	
10.	Иные сведения		-	
4. Пояснения к сведениям об уточняемом земельном участке с кадастровым номером 21:17:080402:70 :				
1.	-			

Сведения об уточняемых земельных участках

1. Сведения о характерных точках границы уточняемого земельного участка с кадастровым номером 21:17:080402:72 :

Система координат МСК-21, зона						Зона № 1	
Обозначение характерных точек границ	Координаты, м				Метод определения координат	Формулы, примененные для расчета средней квадратической погрешности определения координат характерных точек границ (Mt), с подставленными в такие формулы значениями и итоговые (вычисленные) значения Mt, м	Описание закрепления точки
	содержатся в Едином государственном реестре недвижимости		определены в результате выполнения комплексных работ кадастровых работ				
	X	Y	X	Y			
1	2	3	4	5	6	7	8
						-	
106	400469.82	1194366.96	400469.82	1194366.96	Метод спутниковых геодезических измерений (определений)	$Mt = \sqrt{(m_0^2 + m_1^2)}$	Закрепление отсутствует
107	400474.72	1194367.90	400474.72	1194367.90	Метод спутниковых геодезических измерений (определений)	$Mt = \sqrt{(m_0^2 + m_1^2)}$	Закрепление отсутствует
108	400460.60	1194399.50	400460.60	1194399.50	Метод спутниковых геодезических измерений (определений)	$Mt = \sqrt{(m_0^2 + m_1^2)}$	Закрепление отсутствует
109	400427.62	1194393.28	400427.62	1194393.28	Метод спутниковых геодезических измерений (определений)	$Mt = \sqrt{(m_0^2 + m_1^2)}$	Закрепление отсутствует
110	400370.75	1194378.88	400370.75	1194378.88	Метод спутниковых геодезических измерений (определений)	$Mt = \sqrt{(m_0^2 + m_1^2)}$	Закрепление отсутствует
111	400370.18	1194378.72	400370.18	1194378.72	Метод спутниковых геодезических измерений (определений)	$Mt = \sqrt{(m_0^2 + m_1^2)}$	Закрепление отсутствует
112	400353.81	1194373.90	400353.81	1194373.90	Метод спутниковых геодезических измерений (определений)	$Mt = \sqrt{(m_0^2 + m_1^2)}$	Закрепление отсутствует
113	400353.14	1194373.71	400353.14	1194373.71	Метод спутниковых геодезических измерений (определений)	$Mt = \sqrt{(m_0^2 + m_1^2)}$	Закрепление отсутствует
114	400353.57	1194369.67	400353.57	1194369.67	Метод спутниковых геодезических измерений (определений)	$Mt = \sqrt{(m_0^2 + m_1^2)}$	Закрепление отсутствует
115	400355.17	1194360.54	400355.17	1194360.54	Метод спутниковых геодезических измерений (определений)	$Mt = \sqrt{(m_0^2 + m_1^2)}$	Закрепление отсутствует

1. Сведения о характерных точках границы уточняемого земельного участка с кадастровым номером 21:17:080402:72 :							
Система координат МСК-21, зона							Зона № 1
Обозначение характерных точек границ	Координаты, м				Метод определения координат	Формулы, примененные для расчета средней квадратической погрешности определения координат характерных точек границ (Mt), с подставленными в такие формулы значениями и итоговые (вычисленные) значения Mt, м	Описание закрепления точки
	содержатся в Едином государственном реестре недвижимости		определены в результате выполнения комплексных кадастровых работ				
	X	Y	X	Y			
1	2	3	4	5	6	7	8
116	400357.37	1194350.61	400357.37	1194350.61	Метод спутниковых геодезических измерений (определений)	$Mt = \sqrt{(m_0^2 + m_1^2)}$	Закрепление отсутствует
117	400358.08	1194347.21	400358.08	1194347.21	Метод спутниковых геодезических измерений (определений)	$Mt = \sqrt{(m_0^2 + m_1^2)}$	Закрепление отсутствует
118	400358.83	1194341.45	400358.83	1194341.45	Метод спутниковых геодезических измерений (определений)	$Mt = \sqrt{(m_0^2 + m_1^2)}$	Закрепление отсутствует
119	400390.73	1194348.80	400390.73	1194348.80	Метод спутниковых геодезических измерений (определений)	$Mt = \sqrt{(m_0^2 + m_1^2)}$	Закрепление отсутствует
106	400469.82	1194366.96	400469.82	1194366.96	Метод спутниковых геодезических измерений (определений)	$Mt = \sqrt{(m_0^2 + m_1^2)}$	Закрепление отсутствует
2. Сведения о частях границ уточняемого земельного участка с кадастровым номером 21:17:080402:72 :							
Обозначение части границ		Горизонтальное проложение (S), м	Описание прохождения части границ	Сведения о согласовании местоположения границ (согласовано/спорное)			
от т.	до т.						
1	2	3	4	5			
106	107	4.99	-	-			
107	108	34.61	-	-			
108	109	33.56	-	-			
109	110	58.66	-	-			
110	111	0.59	-	-			
111	112	17.06	-	-			
112	113	0.70	-	-			
113	114	4.06	-	-			
114	115	9.27	-	-			
115	116	10.17	-	-			
116	117	3.47	-	-			
117	118	5.81	-	-			
118	119	32.74	-	-			

2. Сведения о частях границ уточняемого земельного участка с кадастровым номером 21:17:080402:72 :				
Обозначение части границ		Горизонтальное проложение (S), м	Описание прохождения части границ	Сведения о согласовании местоположения границ (согласовано/спорное)
от т.	до т.			
1	2	3	4	5
119	106	81.15	-	-
3. Сведения о характеристиках уточняемого земельного участка с кадастровым номером 21:17:080402:72 :				
№ п/п	Наименование характеристики земельного участка	Значение характеристики		
1	2	3		
1.	Адрес земельного участка	-		
1.1.	Сведения о местоположении земельного участка (при отсутствии адреса) в структурированном в соответствии с федеральной информационной адресной системой виде	Российская Федерация, Чувашская Республика (Чувашия), район Моргаушский		
1.2.	Дополнительные сведения о местоположении земельного участка	-		
2.	Площадь земельного участка ± величина погрешности определения (вычисления) площади ($P \pm \Delta P$), м ²	3927 ± 22		
3.	Формула, примененная для вычисления предельной погрешности определения площади земельного участка, с подставленными значениями и итоговые (вычисленные) значения (ΔP), м ²	$\Delta P = 3.5 * M_t * \sqrt{P} = 3.5 * 0,1 * \sqrt{3927} = 22$		
4.	Площадь земельного участка согласно сведениям Единого государственного реестра недвижимости (Р _{кад}), м ²	3927		
5.	Оценка расхождения P и Р _{кад} (P - Р _{кад}), м ²	-		
6.	Предельные минимальный и максимальный размеры земельного участка (P _{мин} и P _{макс}), м ²	-		
7.	Вид (виды) разрешенного использования	-		
7.1.	Дополнительные сведения об использовании земельного участка	-		
8.	Кадастровый или иной государственный учетный номер (инвентарный) здания, сооружения, объекта незавершенного строительства, расположенного на земельном участке	-		
9.	Сведения о земельных участках (землях общего пользования, территории общего пользования), посредством которых обеспечивается доступ	Земли общего пользования		
10.	Иные сведения	-		
4. Пояснения к сведениям об уточняемом земельном участке с кадастровым номером 21:17:080402:72 :				
1.	-			

Сведения об уточняемых земельных участках

1. Сведения о характерных точках границы уточняемого земельного участка с кадастровым номером 21:17:080402:73 :

Система координат МСК-21, зона

Зона № 1

Обозначение характерных точек границ	Координаты, м				Метод определения координат	Формулы, примененные для расчета средней квадратической погрешности определения координат характерных точек границ (Mt), с подставленными в такие формулы значениями и итоговые (вычисленные) значения Mt, м	Описание закрепления точки
	содержатся в Едином государственном реестре недвижимости		определены в результате выполнения комплексных работ				
	X	Y	X	Y			
1	2	3	4	5	6	7	8
						-	
108	400460.60	1194399.50	400460.60	1194399.50	Метод спутниковых геодезических измерений (определений)	$Mt = \sqrt{(m_0^2 + m_1^2)}$	Закрепление отсутствует
120	400462.50	1194401.83	400462.50	1194401.83	Метод спутниковых геодезических измерений (определений)	$Mt = \sqrt{(m_0^2 + m_1^2)}$	Закрепление отсутствует
121	400456.75	1194430.22	400456.75	1194430.22	Метод спутниковых геодезических измерений (определений)	$Mt = \sqrt{(m_0^2 + m_1^2)}$	Закрепление отсутствует
122	400455.23	1194431.57	400455.23	1194431.57	Метод спутниковых геодезических измерений (определений)	$Mt = \sqrt{(m_0^2 + m_1^2)}$	Закрепление отсутствует
123	400423.51	1194422.68	400423.51	1194422.68	Метод спутниковых геодезических измерений (определений)	$Mt = \sqrt{(m_0^2 + m_1^2)}$	Закрепление отсутствует
124	400368.31	1194409.68	400368.31	1194409.68	Метод спутниковых геодезических измерений (определений)	$Mt = \sqrt{(m_0^2 + m_1^2)}$	Закрепление отсутствует
125	400361.59	1194408.17	400361.59	1194408.17	Метод спутниковых геодезических измерений (определений)	$Mt = \sqrt{(m_0^2 + m_1^2)}$	Закрепление отсутствует
126	400346.96	1194404.79	400346.96	1194404.79	Метод спутниковых геодезических измерений (определений)	$Mt = \sqrt{(m_0^2 + m_1^2)}$	Закрепление отсутствует
127	400343.37	1194403.80	400343.37	1194403.80	Метод спутниковых геодезических измерений (определений)	$Mt = \sqrt{(m_0^2 + m_1^2)}$	Закрепление отсутствует
128	400347.69	1194402.85	400347.69	1194402.85	Метод спутниковых геодезических измерений (определений)	$Mt = \sqrt{(m_0^2 + m_1^2)}$	Закрепление отсутствует

1. Сведения о характерных точках границы уточняемого земельного участка с кадастровым номером 21:17:080402:73 :

Система координат МСК-21, зона						Зона № 1	
Обозначение характерных точек границ	Координаты, м				Метод определения координат	Формулы, примененные для расчета средней квадратической погрешности определения координат характерных точек границ (Mt), с подставленными в такие формулы значениями и итоговые (вычисленные) значения Mt, м	Описание закрепления точки
	содержатся в Едином государственном реестре недвижимости		определены в результате выполнения комплексных кадастровых работ				
	X	Y	X	Y			
1	2	3	4	5	6	7	8
129	400348.54	1194398.85	400348.54	1194398.85	Метод спутниковых геодезических измерений (определений)	$Mt = \sqrt{(m_0^2 + m_1^2)}$	Закрепление отсутствует
130	400345.56	1194397.06	400345.56	1194397.06	Метод спутниковых геодезических измерений (определений)	$Mt = \sqrt{(m_0^2 + m_1^2)}$	Закрепление отсутствует
131	400347.71	1194388.61	400347.71	1194388.61	Метод спутниковых геодезических измерений (определений)	$Mt = \sqrt{(m_0^2 + m_1^2)}$	Закрепление отсутствует
132	400351.03	1194388.67	400351.03	1194388.67	Метод спутниковых геодезических измерений (определений)	$Mt = \sqrt{(m_0^2 + m_1^2)}$	Закрепление отсутствует
133	400351.88	1194380.00	400351.88	1194380.00	Метод спутниковых геодезических измерений (определений)	$Mt = \sqrt{(m_0^2 + m_1^2)}$	Закрепление отсутствует
134	400352.17	1194379.54	400352.17	1194379.54	Метод спутниковых геодезических измерений (определений)	$Mt = \sqrt{(m_0^2 + m_1^2)}$	Закрепление отсутствует
135	400352.71	1194378.66	400352.71	1194378.66	Метод спутниковых геодезических измерений (определений)	$Mt = \sqrt{(m_0^2 + m_1^2)}$	Закрепление отсутствует
112	400353.81	1194373.90	400353.81	1194373.90	Метод спутниковых геодезических измерений (определений)	$Mt = \sqrt{(m_0^2 + m_1^2)}$	Закрепление отсутствует
111	400370.18	1194378.72	400370.18	1194378.72	Метод спутниковых геодезических измерений (определений)	$Mt = \sqrt{(m_0^2 + m_1^2)}$	Закрепление отсутствует
110	400370.75	1194378.88	400370.75	1194378.88	Метод спутниковых геодезических измерений (определений)	$Mt = \sqrt{(m_0^2 + m_1^2)}$	Закрепление отсутствует
109	400427.62	1194393.28	400427.62	1194393.28	Метод спутниковых геодезических измерений (определений)	$Mt = \sqrt{(m_0^2 + m_1^2)}$	Закрепление отсутствует

1. Сведения о характерных точках границы уточняемого земельного участка с кадастровым номером 21:17:080402:73 :

Система координат МСК-21, зона					Зона № 1		
Обозначение характерных точек границ	Координаты, м				Метод определения координат	Формулы, примененные для расчета средней квадратической погрешности определения координат характерных точек границ (Mt), с подставленными в такие формулы значениями и итоговые (вычисленные) значения Mt, м	Описание закрепления точки
	содержатся в Едином государственном реестре недвижимости		определены в результате выполнения комплексных кадастровых работ				
	X	Y	X	Y			
1	2	3	4	5	6	7	8
108	400460.60	1194399.50	400460.60	1194399.50	Метод спутниковых геодезических измерений (определений)	$Mt = \sqrt{(m_0^2 + m_1^2)}$	Закрепление отсутствует

2. Сведения о частях границ уточняемого земельного участка с кадастровым номером 21:17:080402:73 :

Обозначение части границ		Горизонтальное проложение (S), м	Описание прохождения части границ	Сведения о согласовании местоположения границ (согласовано/спорное)
от т.	до т.			
1	2	3	4	5
108	120	3.01	-	-
120	121	28.97	-	-
121	122	2.03	-	-
122	123	32.94	-	-
123	124	56.71	-	-
124	125	6.89	-	-
125	126	15.02	-	-
126	127	3.72	-	-
127	128	4.42	-	-
128	129	4.09	-	-
129	130	3.48	-	-
130	131	8.72	-	-
131	132	3.32	-	-
132	133	8.71	-	-
133	134	0.54	-	-
134	135	1.03	-	-
135	112	4.89	-	-
112	111	17.06	-	-
111	110	0.59	-	-
110	109	58.66	-	-
109	108	33.56	-	-

3. Сведения о характеристиках уточняемого земельного участка с кадастровым номером 21:17:080402:73 :		
№ п/п	Наименование характеристики земельного участка	Значение характеристики
1	2	3
1.	Адрес земельного участка	-
1.1.	Сведения о местоположении земельного участка (при отсутствии адреса) в структурированном в соответствии с федеральной информационной адресной системой виде	Российская Федерация, Чувашская Республика (Чувашия), район Моргаушский
1.2.	Дополнительные сведения о местоположении земельного участка	-
2.	Площадь земельного участка \pm величина погрешности определения (вычисления) площади ($P \pm \Delta P$), м ²	3461 \pm 21
3.	Формула, примененная для вычисления предельной погрешности определения площади земельного участка, с подставленными значениями и итоговые (вычисленные) значения (ΔP), м ²	$\Delta P = 3.5 * M_t * \sqrt{P} = 3.5 * 0,1 * \sqrt{3461} = 21$
4.	Площадь земельного участка согласно сведениям Единого государственного реестра недвижимости (Ркад), м ²	3463
5.	Оценка расхождения Р и Ркад ($P - P_{кад}$), м ²	2
6.	Предельные минимальный и максимальный размеры земельного участка ($P_{мин}$ и $P_{макс}$), м ²	- -
7.	Вид (виды) разрешенного использования	-
7.1.	Дополнительные сведения об использовании земельного участка	-
8.	Кадастровый или иной государственный учетный номер (инвентарный) здания, сооружения, объекта незавершенного строительства, расположенного на земельном участке	-
9.	Сведения о земельных участках (землях общего пользования, территории общего пользования), посредством которых обеспечивается доступ	Земли общего пользования
10.	Иные сведения	-
4. Пояснения к сведениям об уточняемом земельном участке с кадастровым номером 21:17:080402:73 :		
1.	-	

Сведения об уточняемых земельных участках

1. Сведения о характерных точках границы уточняемого земельного участка с кадастровым номером 21:17:080402:74 :

Система координат МСК-21, зона						Зона № 1	
Обозначение характерных точек границ	Координаты, м				Метод определения координат	Формулы, примененные для расчета средней квадратической погрешности определения координат характерных точек границ (Mt), с подставленными в такие формулы значениями и итоговые (вычисленные) значения Mt, м	Описание закрепления точки
	содержатся в Едином государственном реестре недвижимости		определены в результате выполнения комплексных работ				
	X	Y	X	Y			
1	2	3	4	5	6	7	8
						-	
122	400455.23	1194431.57	400455.23	1194431.57	Метод спутниковых геодезических измерений (определений)	$Mt = \sqrt{(m_0^2 + m_1^2)}$	Закрепление отсутствует
136	400446.06	1194475.15	400446.06	1194475.15	Метод спутниковых геодезических измерений (определений)	$Mt = \sqrt{(m_0^2 + m_1^2)}$	Закрепление отсутствует
137	400435.43	1194469.19	400435.43	1194469.19	Метод спутниковых геодезических измерений (определений)	$Mt = \sqrt{(m_0^2 + m_1^2)}$	Закрепление отсутствует
138	400413.11	1194455.81	400413.11	1194455.81	Метод спутниковых геодезических измерений (определений)	$Mt = \sqrt{(m_0^2 + m_1^2)}$	Закрепление отсутствует
139	400362.49	1194438.71	400362.49	1194438.71	Метод спутниковых геодезических измерений (определений)	$Mt = \sqrt{(m_0^2 + m_1^2)}$	Закрепление отсутствует
140	400362.54	1194438.04	400362.54	1194438.04	Метод спутниковых геодезических измерений (определений)	$Mt = \sqrt{(m_0^2 + m_1^2)}$	Закрепление отсутствует
141	400358.38	1194437.51	400358.38	1194437.51	Метод спутниковых геодезических измерений (определений)	$Mt = \sqrt{(m_0^2 + m_1^2)}$	Закрепление отсутствует
142	400351.65	1194436.67	400351.65	1194436.67	Метод спутниковых геодезических измерений (определений)	$Mt = \sqrt{(m_0^2 + m_1^2)}$	Закрепление отсутствует
143	400348.29	1194436.13	400348.29	1194436.13	Метод спутниковых геодезических измерений (определений)	$Mt = \sqrt{(m_0^2 + m_1^2)}$	Закрепление отсутствует
144	400340.07	1194434.84	400340.07	1194434.84	Метод спутниковых геодезических измерений (определений)	$Mt = \sqrt{(m_0^2 + m_1^2)}$	Закрепление отсутствует

1. Сведения о характерных точках границы уточняемого земельного участка с кадастровым номером 21:17:080402:74 :							
Система координат МСК-21, зона							Зона № 1
Обозначение характерных точек границ	Координаты, м				Метод определения координат	Формулы, примененные для расчета средней квадратической погрешности определения координат характерных точек границ (Mt), с подставленными в такие формулы значениями и итоговые (вычисленные) значения Mt, м	Описание закрепления точки
	содержатся в Едином государственном реестре недвижимости		определены в результате выполнения комплексных кадастровых работ				
	X	Y	X	Y			
1	2	3	4	5	6	7	8
145	400339.49	1194436.38	400339.49	1194436.38	Метод спутниковых геодезических измерений (определений)	$Mt = \sqrt{(m_0^2 + m_1^2)}$	Закрепление отсутствует
146	400328.25	1194434.90	400328.25	1194434.90	Метод спутниковых геодезических измерений (определений)	$Mt = \sqrt{(m_0^2 + m_1^2)}$	Закрепление отсутствует
147	400328.84	1194429.69	400328.84	1194429.69	Метод спутниковых геодезических измерений (определений)	$Mt = \sqrt{(m_0^2 + m_1^2)}$	Закрепление отсутствует
148	400330.43	1194424.49	400330.43	1194424.49	Метод спутниковых геодезических измерений (определений)	$Mt = \sqrt{(m_0^2 + m_1^2)}$	Закрепление отсутствует
149	400342.13	1194426.05	400342.13	1194426.05	Метод спутниковых геодезических измерений (определений)	$Mt = \sqrt{(m_0^2 + m_1^2)}$	Закрепление отсутствует
150	400343.27	1194419.39	400343.27	1194419.39	Метод спутниковых геодезических измерений (определений)	$Mt = \sqrt{(m_0^2 + m_1^2)}$	Закрепление отсутствует
151	400344.17	1194416.67	400344.17	1194416.67	Метод спутниковых геодезических измерений (определений)	$Mt = \sqrt{(m_0^2 + m_1^2)}$	Закрепление отсутствует
152	400340.92	1194414.50	400340.92	1194414.50	Метод спутниковых геодезических измерений (определений)	$Mt = \sqrt{(m_0^2 + m_1^2)}$	Закрепление отсутствует
127	400343.37	1194403.80	400343.37	1194403.80	Метод спутниковых геодезических измерений (определений)	$Mt = \sqrt{(m_0^2 + m_1^2)}$	Закрепление отсутствует
126	400346.96	1194404.79	400346.96	1194404.79	Метод спутниковых геодезических измерений (определений)	$Mt = \sqrt{(m_0^2 + m_1^2)}$	Закрепление отсутствует
125	400361.59	1194408.17	400361.59	1194408.17	Метод спутниковых геодезических измерений (определений)	$Mt = \sqrt{(m_0^2 + m_1^2)}$	Закрепление отсутствует

1. Сведения о характерных точках границы уточняемого земельного участка с кадастровым номером 21:17:080402:74 :

Система координат МСК-21, зона						Зона № 1	
Обозначение характерных точек границ	Координаты, м				Метод определения координат	Формулы, примененные для расчета средней квадратической погрешности определения координат характерных точек границ (Mt), с подставленными в такие формулы значениями и итоговые (вычисленные) значения Mt, м	Описание закрепления точки
	содержатся в Едином государственном реестре недвижимости		определены в результате выполнения комплексных кадастровых работ				
	X	Y	X	Y			
1	2	3	4	5	6	7	8
124	400368.31	1194409.68	400368.31	1194409.68	Метод спутниковых геодезических измерений (определений)	$Mt = \sqrt{(m_0^2 + m_1^2)}$	Закрепление отсутствует
123	400423.51	1194422.68	400423.51	1194422.68	Метод спутниковых геодезических измерений (определений)	$Mt = \sqrt{(m_0^2 + m_1^2)}$	Закрепление отсутствует
122	400455.23	1194431.57	400455.23	1194431.57	Метод спутниковых геодезических измерений (определений)	$Mt = \sqrt{(m_0^2 + m_1^2)}$	Закрепление отсутствует

2. Сведения о частях границ уточняемого земельного участка с кадастровым номером 21:17:080402:74 :

Обозначение части границ		Горизонтальное проложение (S), м	Описание прохождения части границ	Сведения о согласовании местоположения границ (согласовано/спорное)
от т.	до т.			
1	2	3	4	5
122	136	44.53	-	-
136	137	12.19	-	-
137	138	26.02	-	-
138	139	53.43	-	-
139	140	0.67	-	-
140	141	4.19	-	-
141	142	6.78	-	-
142	143	3.40	-	-
143	144	8.32	-	-
144	145	1.65	-	-
145	146	11.34	-	-
146	147	5.24	-	-
147	148	5.44	-	-
148	149	11.80	-	-
149	150	6.76	-	-
150	151	2.87	-	-
151	152	3.91	-	-
152	127	10.98	-	-
127	126	3.72	-	-

2. Сведения о частях границ уточняемого земельного участка с кадастровым номером 21:17:080402:74 :				
Обозначение части границ		Горизонтальное проложение (S), м	Описание прохождения части границ	Сведения о согласовании местоположения границ (согласовано/спорное)
от т.	до т.			
1	2	3	4	5
126	125	15.02	-	-
125	124	6.89	-	-
124	123	56.71	-	-
123	122	32.94	-	-
3. Сведения о характеристиках уточняемого земельного участка с кадастровым номером 21:17:080402:74 :				
№ п/п	Наименование характеристики земельного участка		Значение характеристики	
1	2		3	
1.	Адрес земельного участка		-	
1.1.	Сведения о местоположении земельного участка (при отсутствии адреса) в структурированном в соответствии с федеральной информационной адресной системой виде		Российская Федерация, Чувашская Республика (Чувашия), район Моргаушский	
1.2.	Дополнительные сведения о местоположении земельного участка		-	
2.	Площадь земельного участка ± величина погрешности определения (вычисления) площади ($P \pm \Delta P$), м ²		3988 ± 22	
3.	Формула, примененная для вычисления предельной погрешности определения площади земельного участка, с подставленными значениями и итоговые (вычисленные) значения (ΔP), м ²		$\Delta P = 3.5 * M_t * \sqrt{P} = 3.5 * 0,1 * \sqrt{3988} = 22$	
4.	Площадь земельного участка согласно сведениям Единого государственного реестра недвижимости (Р _{кад}), м ²		4000	
5.	Оценка расхождения Р и Р _{кад} (Р - Р _{кад}), м ²		12	
6.	Предельные минимальный и максимальный размеры земельного участка (Р _{мин} и Р _{макс}), м ²		-	
7.	Вид (виды) разрешенного использования		-	
7.1.	Дополнительные сведения об использовании земельного участка		-	
8.	Кадастровый или иной государственный учетный номер (инвентарный) здания, сооружения, объекта незавершенного строительства, расположенного на земельном участке		-	
9.	Сведения о земельных участках (землях общего пользования, территории общего пользования), посредством которых обеспечивается доступ		Земли общего пользования	
10.	Иные сведения		-	
4. Пояснения к сведениям об уточняемом земельном участке с кадастровым номером 21:17:080402:74 :				
1.	-			

Сведения об уточняемых земельных участках

1. Сведения о характерных точках границы уточняемого земельного участка с кадастровым номером 21:17:080402:75 :

Система координат МСК-21, зона						Зона № 1	
Обозначение характерных точек границ	Координаты, м				Метод определения координат	Формулы, примененные для расчета средней квадратической погрешности определения координат характерных точек границ (Mt), с подставленными в такие формулы значениями и итоговые (вычисленные) значения Mt, м	Описание закрепления точки
	содержатся в Едином государственном реестре недвижимости		определены в результате выполнения комплексных работ				
	X	Y	X	Y			
1	2	3	4	5	6	7	8
						-	
153	400239.61	1194823.85	400239.61	1194823.85	Метод спутниковых геодезических измерений (определений)	$Mt = \sqrt{(m_0^2 + m_1^2)}$	Закрепление отсутствует
154	400239.66	1194798.53	400239.66	1194798.53	Метод спутниковых геодезических измерений (определений)	$Mt = \sqrt{(m_0^2 + m_1^2)}$	Закрепление отсутствует
155	400239.70	1194797.27	400239.70	1194797.27	Метод спутниковых геодезических измерений (определений)	$Mt = \sqrt{(m_0^2 + m_1^2)}$	Закрепление отсутствует
156	400240.12	1194793.14	400240.12	1194793.14	Метод спутниковых геодезических измерений (определений)	$Mt = \sqrt{(m_0^2 + m_1^2)}$	Закрепление отсутствует
157	400240.06	1194792.13	400240.06	1194792.13	Метод спутниковых геодезических измерений (определений)	$Mt = \sqrt{(m_0^2 + m_1^2)}$	Закрепление отсутствует
158	400320.89	1194803.02	400320.89	1194803.02	Метод спутниковых геодезических измерений (определений)	$Mt = \sqrt{(m_0^2 + m_1^2)}$	Закрепление отсутствует
159	400351.68	1194807.50	400351.68	1194807.50	Метод спутниковых геодезических измерений (определений)	$Mt = \sqrt{(m_0^2 + m_1^2)}$	Закрепление отсутствует
160	400369.73	1194809.84	400369.73	1194809.84	Метод спутниковых геодезических измерений (определений)	$Mt = \sqrt{(m_0^2 + m_1^2)}$	Закрепление отсутствует
161	400367.55	1194843.94	400367.55	1194843.94	Метод спутниковых геодезических измерений (определений)	$Mt = \sqrt{(m_0^2 + m_1^2)}$	Закрепление отсутствует
153	400239.61	1194823.85	400239.61	1194823.85	Метод спутниковых геодезических измерений (определений)	$Mt = \sqrt{(m_0^2 + m_1^2)}$	Закрепление отсутствует

2. Сведения о частях границ уточняемого земельного участка с кадастровым номером 21:17:080402:75 :				
Обозначение части границ		Горизонтальное проложение (S), м	Описание прохождения части границ	Сведения о согласовании местоположения границ (согласовано/спорное)
от т.	до т.			
1	2	3	4	5
153	154	25.32	-	-
154	155	1.26	-	-
155	156	4.15	-	-
156	157	1.01	-	-
157	158	81.56	-	-
158	159	31.11	-	-
159	160	18.20	-	-
160	161	34.17	-	-
161	153	129.51	-	-
3. Сведения о характеристиках уточняемого земельного участка с кадастровым номером 21:17:080402:75 :				
№ п/п	Наименование характеристики земельного участка	Значение характеристики		
1	2	3		
1.	Адрес земельного участка	-		
1.1.	Сведения о местоположении земельного участка (при отсутствии адреса) в структурированном в соответствии с федеральной информационной адресной системой виде	Российская Федерация, Чувашская Республика (Чувашия), район Моргаушский		
1.2.	Дополнительные сведения о местоположении земельного участка	-		
2.	Площадь земельного участка \pm величина погрешности определения (вычисления) площади ($P \pm \Delta P$), м ²	4274 \pm 23		
3.	Формула, примененная для вычисления предельной погрешности определения площади земельного участка, с подставленными значениями и итоговые (вычисленные) значения (ΔP), м ²	$\Delta P = 3.5 * M_t * \sqrt{P} = 3.5 * 0,1 * \sqrt{4274} = 23$		
4.	Площадь земельного участка согласно сведениям Единого государственного реестра недвижимости (Ркад), м ²	4274		
5.	Оценка расхождения P и Ркад (P - Ркад), м ²	-		
6.	Предельные минимальный и максимальный размеры земельного участка (Рмин и Рмакс), м ²	-		
7.	Вид (виды) разрешенного использования	-		
7.1.	Дополнительные сведения об использовании земельного участка	-		
8.	Кадастровый или иной государственный учетный номер (инвентарный) здания, сооружения, объекта незавершенного строительства, расположенного на земельном участке	-		
9.	Сведения о земельных участках (землях общего пользования, территории общего пользования), посредством которых обеспечивается доступ	Земли общего пользования		
10.	Иные сведения	-		
4. Пояснения к сведениям об уточняемом земельном участке с кадастровым номером 21:17:080402:75 :				
1.	-			

Сведения об уточняемых земельных участках

1. Сведения о характерных точках границы уточняемого земельного участка с кадастровым номером 21:17:080402:143 :

Система координат МСК-21, зона

Зона № 1

Обозначение характерных точек границ	Координаты, м				Метод определения координат	Формулы, примененные для расчета средней квадратической погрешности определения координат характерных точек границ (Mt), с подставленными в такие формулы значениями и итоговые (вычисленные) значения Mt, м	Описание закрепления точки
	содержатся в Едином государственном реестре недвижимости		определены в результате выполнения комплексных кадастровых работ				
	X	Y	X	Y			
1	2	3	4	5	6	7	8
						-	
162	400244.36	1194637.97	400244.36	1194637.97	Метод спутниковых геодезических измерений (определений)	$Mt = \sqrt{(m_0^2 + m_1^2)}$	Закрепление отсутствует
163	400278.25	1194642.00	400278.25	1194642.00	Метод спутниковых геодезических измерений (определений)	$Mt = \sqrt{(m_0^2 + m_1^2)}$	Закрепление отсутствует
164	400375.18	1194655.75	400375.18	1194655.75	Метод спутниковых геодезических измерений (определений)	$Mt = \sqrt{(m_0^2 + m_1^2)}$	Закрепление отсутствует
165	400378.84	1194655.91	400378.84	1194655.91	Метод спутниковых геодезических измерений (определений)	$Mt = \sqrt{(m_0^2 + m_1^2)}$	Закрепление отсутствует
166	400377.59	1194673.85	400377.59	1194673.85	Метод спутниковых геодезических измерений (определений)	$Mt = \sqrt{(m_0^2 + m_1^2)}$	Закрепление отсутствует
167	400376.97	1194686.74	400376.97	1194686.74	Метод спутниковых геодезических измерений (определений)	$Mt = \sqrt{(m_0^2 + m_1^2)}$	Закрепление отсутствует
168	400242.13	1194665.91	400242.13	1194665.91	Метод спутниковых геодезических измерений (определений)	$Mt = \sqrt{(m_0^2 + m_1^2)}$	Закрепление отсутствует
162	400244.36	1194637.97	400244.36	1194637.97	Метод спутниковых геодезических измерений (определений)	$Mt = \sqrt{(m_0^2 + m_1^2)}$	Закрепление отсутствует

2. Сведения о частях границ уточняемого земельного участка с кадастровым номером 21:17:080402:143 :				
Обозначение части границ		Горизонтальное проложение (S), м	Описание прохождения части границ	Сведения о согласовании местоположения границ (согласовано/спорное)
от т.	до т.			
1	2	3	4	5
162	163	34.13	-	-
163	164	97.90	-	-
164	165	3.66	-	-
165	166	17.98	-	-
166	167	12.90	-	-
167	168	136.44	-	-
168	162	28.03	-	-
3. Сведения о характеристиках уточняемого земельного участка с кадастровым номером 21:17:080402:143 :				
№ п/п	Наименование характеристики земельного участка	Значение характеристики		
1	2	3		
1.	Адрес земельного участка	-		
1.1.	Сведения о местоположении земельного участка (при отсутствии адреса) в структурированном в соответствии с федеральной информационной адресной системой виде	Российская Федерация, Чувашская Республика (Чувашия), район Моргаушский		
1.2.	Дополнительные сведения о местоположении земельного участка	-		
2.	Площадь земельного участка \pm величина погрешности определения (вычисления) площади ($P \pm \Delta P$), м ²	4010 \pm 22		
3.	Формула, примененная для вычисления предельной погрешности определения площади земельного участка, с подставленными значениями и итоговые (вычисленные) значения (ΔP), м ²	$\Delta P = 3.5 * M_t * \sqrt{P} = 3.5 * 0,1 * \sqrt{4010} = 22$		
4.	Площадь земельного участка согласно сведениям Единого государственного реестра недвижимости (Р _{кад}), м ²	4000		
5.	Оценка расхождения P и Р _{кад} (P - Р _{кад}), м ²	10		
6.	Предельные минимальный и максимальный размеры земельного участка (Р _{мин} и Р _{макс}), м ²	-		
7.	Вид (виды) разрешенного использования	-		
7.1.	Дополнительные сведения об использовании земельного участка	-		
8.	Кадастровый или иной государственный учетный номер (инвентарный) здания, сооружения, объекта незавершенного строительства, расположенного на земельном участке	-		
9.	Сведения о земельных участках (землях общего пользования, территории общего пользования), посредством которых обеспечивается доступ	Земли общего пользования		
10.	Иные сведения	-		
4. Пояснения к сведениям об уточняемом земельном участке с кадастровым номером 21:17:080402:143 :				
1.	-			

Сведения об уточняемых земельных участках

1. Сведения о характерных точках границы уточняемого земельного участка с кадастровым номером 21:17:080402:144 :

Система координат МСК-21, зона

Зона № 1

Обозначение характерных точек границ	Координаты, м				Метод определения координат	Формулы, примененные для расчета средней квадратической погрешности определения координат характерных точек границ (Mt), с подставленными в такие формулы значениями и итоговые (вычисленные) значения Mt, м	Описание закрепле ния точки
	содержатся в Едином государственном реестре недвижимости		определены в результате выполнения комплексных кадастровых работ				
	X	Y	X	Y			
1	2	3	4	5	6	7	8
						-	
137	400435.43	1194469.19	400435.43	1194469.19	Метод спутниковых геодезических измерений (определений)	$Mt = \sqrt{(m_0^2 + m_1^2)}$	Закрепление отсутствует
169	400430.73	1194484.03	400430.73	1194484.03	Метод спутниковых геодезических измерений (определений)	$Mt = \sqrt{(m_0^2 + m_1^2)}$	Закрепление отсутствует
170	400427.28	1194499.37	400427.28	1194499.37	Метод спутниковых геодезических измерений (определений)	$Mt = \sqrt{(m_0^2 + m_1^2)}$	Закрепление отсутствует
171	400400.59	1194491.52	400400.59	1194491.52	Метод спутниковых геодезических измерений (определений)	$Mt = \sqrt{(m_0^2 + m_1^2)}$	Закрепление отсутствует
172	400401.81	1194489.26	400401.81	1194489.26	Метод спутниковых геодезических измерений (определений)	$Mt = \sqrt{(m_0^2 + m_1^2)}$	Закрепление отсутствует
173	400405.99	1194471.50	400405.99	1194471.50	Метод спутниковых геодезических измерений (определений)	$Mt = \sqrt{(m_0^2 + m_1^2)}$	Закрепление отсутствует
138	400413.11	1194455.81	400413.11	1194455.81	Метод спутниковых геодезических измерений (определений)	$Mt = \sqrt{(m_0^2 + m_1^2)}$	Закрепление отсутствует
137	400435.43	1194469.19	400435.43	1194469.19	Метод спутниковых геодезических измерений (определений)	$Mt = \sqrt{(m_0^2 + m_1^2)}$	Закрепление отсутствует

2. Сведения о частях границ уточняемого земельного участка с кадастровым номером 21:17:080402:144 :				
Обозначение части границ		Горизонтальное проложение (S), м	Описание прохождения части границ	Сведения о согласовании местоположения границ (согласовано/спорное)
от т.	до т.			
1	2	3	4	5
137	169	15.57	-	-
169	170	15.72	-	-
170	171	27.82	-	-
171	172	2.57	-	-
172	173	18.25	-	-
173	138	17.23	-	-
138	137	26.02	-	-
3. Сведения о характеристиках уточняемого земельного участка с кадастровым номером 21:17:080402:144 :				
№ п/п	Наименование характеристики земельного участка	Значение характеристики		
1	2	3		
1.	Адрес земельного участка	-		
1.1.	Сведения о местоположении земельного участка (при отсутствии адреса) в структурированном в соответствии с федеральной информационной адресной системой виде	Российская Федерация, Чувашская Республика (Чувашия), район Моргаушский		
1.2.	Дополнительные сведения о местоположении земельного участка	-		
2.	Площадь земельного участка \pm величина погрешности определения (вычисления) площади ($P \pm \Delta P$), м ²	929 \pm 11		
3.	Формула, примененная для вычисления предельной погрешности определения площади земельного участка, с подставленными значениями и итоговые (вычисленные) значения (ΔP), м ²	$\Delta P = 3.5 * M_t * \sqrt{P} = 3.5 * 0,1 * \sqrt{929} = 11$		
4.	Площадь земельного участка согласно сведениям Единого государственного реестра недвижимости (Р _{кад}), м ²	929		
5.	Оценка расхождения P и Р _{кад} (P - Р _{кад}), м ²	-		
6.	Предельные минимальный и максимальный размеры земельного участка (Р _{мин} и Р _{макс}), м ²	-		
7.	Вид (виды) разрешенного использования	-		
7.1.	Дополнительные сведения об использовании земельного участка	-		
8.	Кадастровый или иной государственный учетный номер (инвентарный) здания, сооружения, объекта незавершенного строительства, расположенного на земельном участке	-		
9.	Сведения о земельных участках (землях общего пользования, территории общего пользования), посредством которых обеспечивается доступ	Земли общего пользования		
10.	Иные сведения	-		
4. Пояснения к сведениям об уточняемом земельном участке с кадастровым номером 21:17:080402:144 :				
1.	-			

Сведения об уточняемых земельных участках

1. Сведения о характерных точках границы уточняемого земельного участка с кадастровым номером 21:17:080402:153 :

Система координат МСК-21, зона						Зона № 1	
Обозначение характерных точек границ	Координаты, м				Метод определения координат	Формулы, примененные для расчета средней квадратической погрешности определения координат характерных точек границ (Mt), с подставленными в такие формулы значениями и итоговые (вычисленные) значения Mt, м	Описание закрепления точки
	содержатся в Едином государственном реестре недвижимости		определены в результате выполнения комплексных работ				
	X	Y	X	Y			
1	2	3	4	5	6	7	8
						-	
174	400246.23	1194426.70	400246.23	1194426.70	Метод спутниковых геодезических измерений (определений)	$Mt = \sqrt{(m_0^2 + m_1^2)}$	Закрепление отсутствует
175	400246.53	1194418.68	400246.53	1194418.68	Метод спутниковых геодезических измерений (определений)	$Mt = \sqrt{(m_0^2 + m_1^2)}$	Закрепление отсутствует
176	400255.28	1194418.15	400255.28	1194418.15	Метод спутниковых геодезических измерений (определений)	$Mt = \sqrt{(m_0^2 + m_1^2)}$	Закрепление отсутствует
177	400292.90	1194417.74	400292.90	1194417.74	Метод спутниковых геодезических измерений (определений)	$Mt = \sqrt{(m_0^2 + m_1^2)}$	Закрепление отсутствует
178	400314.16	1194416.09	400314.16	1194416.09	Метод спутниковых геодезических измерений (определений)	$Mt = \sqrt{(m_0^2 + m_1^2)}$	Закрепление отсутствует
179	400318.40	1194412.60	400318.40	1194412.60	Метод спутниковых геодезических измерений (определений)	$Mt = \sqrt{(m_0^2 + m_1^2)}$	Закрепление отсутствует
180	400322.40	1194408.88	400322.40	1194408.88	Метод спутниковых геодезических измерений (определений)	$Mt = \sqrt{(m_0^2 + m_1^2)}$	Закрепление отсутствует
181	400329.67	1194394.73	400329.67	1194394.73	Метод спутниковых геодезических измерений (определений)	$Mt = \sqrt{(m_0^2 + m_1^2)}$	Закрепление отсутствует
182	400336.66	1194370.76	400336.66	1194370.76	Метод спутниковых геодезических измерений (определений)	$Mt = \sqrt{(m_0^2 + m_1^2)}$	Закрепление отсутствует
183	400341.60	1194344.87	400341.60	1194344.87	Метод спутниковых геодезических измерений (определений)	$Mt = \sqrt{(m_0^2 + m_1^2)}$	Закрепление отсутствует

1. Сведения о характерных точках границы уточняемого земельного участка с кадастровым номером 21:17:080402:153 :							
Система координат МСК-21, зона							Зона № 1
Обозначение характерных точек границ	Координаты, м				Метод определения координат	Формулы, примененные для расчета средней квадратической погрешности определения координат характерных точек границ (Mt), с подставленными в такие формулы значениями и итоговые (вычисленные) значения Mt, м	Описание закрепления точки
	содержатся в Едином государственном реестре недвижимости		определены в результате выполнения комплексных кадастровых работ				
	X	Y	X	Y			
1	2	3	4	5	6	7	8
184	400344.26	1194314.72	400344.26	1194314.72	Метод спутниковых геодезических измерений (определений)	$Mt = \sqrt{(m_0^2 + m_1^2)}$	Закрепление отсутствует
185	400348.45	1194297.06	400348.45	1194297.06	Метод спутниковых геодезических измерений (определений)	$Mt = \sqrt{(m_0^2 + m_1^2)}$	Закрепление отсутствует
186	400353.64	1194276.80	400353.64	1194276.80	Метод спутниковых геодезических измерений (определений)	$Mt = \sqrt{(m_0^2 + m_1^2)}$	Закрепление отсутствует
187	400358.08	1194264.12	400358.08	1194264.12	Метод спутниковых геодезических измерений (определений)	$Mt = \sqrt{(m_0^2 + m_1^2)}$	Закрепление отсутствует
188	400362.13	1194248.06	400362.13	1194248.06	Метод спутниковых геодезических измерений (определений)	$Mt = \sqrt{(m_0^2 + m_1^2)}$	Закрепление отсутствует
189	400362.76	1194236.68	400362.76	1194236.68	Метод спутниковых геодезических измерений (определений)	$Mt = \sqrt{(m_0^2 + m_1^2)}$	Закрепление отсутствует
190	400364.34	1194208.84	400364.34	1194208.84	Метод спутниковых геодезических измерений (определений)	$Mt = \sqrt{(m_0^2 + m_1^2)}$	Закрепление отсутствует
191	400364.42	1194197.88	400364.42	1194197.88	Метод спутниковых геодезических измерений (определений)	$Mt = \sqrt{(m_0^2 + m_1^2)}$	Закрепление отсутствует
192	400360.17	1194175.26	400360.17	1194175.26	Метод спутниковых геодезических измерений (определений)	$Mt = \sqrt{(m_0^2 + m_1^2)}$	Закрепление отсутствует
193	400356.28	1194166.19	400356.28	1194166.19	Метод спутниковых геодезических измерений (определений)	$Mt = \sqrt{(m_0^2 + m_1^2)}$	Закрепление отсутствует
194	400336.99	1194149.56	400336.99	1194149.56	Метод спутниковых геодезических измерений (определений)	$Mt = \sqrt{(m_0^2 + m_1^2)}$	Закрепление отсутствует

1. Сведения о характерных точках границы уточняемого земельного участка с кадастровым номером 21:17:080402:153 :							
Система координат МСК-21, зона							Зона № 1
Обозначение характерных точек границ	Координаты, м				Метод определения координат	Формулы, примененные для расчета средней квадратической погрешности определения координат характерных точек границ (Mt), с подставленными в такие формулы значениями и итоговые (вычисленные) значения Mt, м	Описание закрепления точки
	содержатся в Едином государственном реестре недвижимости		определены в результате выполнения комплексных кадастровых работ				
	X	Y	X	Y			
1	2	3	4	5	6	7	8
195	400314.73	1194129.93	400314.73	1194129.93	Метод спутниковых геодезических измерений (определений)	$Mt = \sqrt{(m_0^2 + m_1^2)}$	Закрепление отсутствует
196	400288.21	1194112.59	400288.21	1194112.59	Метод спутниковых геодезических измерений (определений)	$Mt = \sqrt{(m_0^2 + m_1^2)}$	Закрепление отсутствует
197	400274.53	1194107.17	400274.53	1194107.17	Метод спутниковых геодезических измерений (определений)	$Mt = \sqrt{(m_0^2 + m_1^2)}$	Закрепление отсутствует
198	400258.15	1194103.31	400258.15	1194103.31	Метод спутниковых геодезических измерений (определений)	$Mt = \sqrt{(m_0^2 + m_1^2)}$	Закрепление отсутствует
199	400258.43	1194095.11	400258.43	1194095.11	Метод спутниковых геодезических измерений (определений)	$Mt = \sqrt{(m_0^2 + m_1^2)}$	Закрепление отсутствует
200	400276.21	1194100.27	400276.21	1194100.27	Метод спутниковых геодезических измерений (определений)	$Mt = \sqrt{(m_0^2 + m_1^2)}$	Закрепление отсутствует
201	400291.47	1194107.05	400291.47	1194107.05	Метод спутниковых геодезических измерений (определений)	$Mt = \sqrt{(m_0^2 + m_1^2)}$	Закрепление отсутствует
202	400317.67	1194124.76	400317.67	1194124.76	Метод спутниковых геодезических измерений (определений)	$Mt = \sqrt{(m_0^2 + m_1^2)}$	Закрепление отсутствует
203	400342.07	1194143.38	400342.07	1194143.38	Метод спутниковых геодезических измерений (определений)	$Mt = \sqrt{(m_0^2 + m_1^2)}$	Закрепление отсутствует
204	400361.44	1194160.98	400361.44	1194160.98	Метод спутниковых геодезических измерений (определений)	$Mt = \sqrt{(m_0^2 + m_1^2)}$	Закрепление отсутствует
205	400367.69	1194172.52	400367.69	1194172.52	Метод спутниковых геодезических измерений (определений)	$Mt = \sqrt{(m_0^2 + m_1^2)}$	Закрепление отсутствует

1. Сведения о характерных точках границы уточняемого земельного участка с кадастровым номером 21:17:080402:153 :							
Система координат МСК-21, зона							Зона № 1
Обозначение характерных точек границ	Координаты, м				Метод определения координат	Формулы, примененные для расчета средней квадратической погрешности определения координат характерных точек границ (Mt), с подставленными в такие формулы значениями и итоговые (вычисленные) значения Mt, м	Описание закрепления точки
	содержатся в Едином государственном реестре недвижимости		определены в результате выполнения комплексных кадастровых работ				
	X	Y	X	Y			
1	2	3	4	5	6	7	8
206	400372.35	1194196.79	400372.35	1194196.79	Метод спутниковых геодезических измерений (определений)	$Mt = \sqrt{(m_0^2 + m_1^2)}$	Закрепление отсутствует
207	400372.34	1194209.00	400372.34	1194209.00	Метод спутниковых геодезических измерений (определений)	$Mt = \sqrt{(m_0^2 + m_1^2)}$	Закрепление отсутствует
208	400370.74	1194237.13	400370.74	1194237.13	Метод спутниковых геодезических измерений (определений)	$Mt = \sqrt{(m_0^2 + m_1^2)}$	Закрепление отсутствует
209	400370.08	1194248.89	400370.08	1194248.89	Метод спутниковых геодезических измерений (определений)	$Mt = \sqrt{(m_0^2 + m_1^2)}$	Закрепление отсутствует
210	400365.81	1194266.24	400365.81	1194266.24	Метод спутниковых геодезических измерений (определений)	$Mt = \sqrt{(m_0^2 + m_1^2)}$	Закрепление отсутствует
211	400361.24	1194279.27	400361.24	1194279.27	Метод спутниковых геодезических измерений (определений)	$Mt = \sqrt{(m_0^2 + m_1^2)}$	Закрепление отсутствует
212	400356.22	1194299.00	400356.22	1194299.00	Метод спутниковых геодезических измерений (определений)	$Mt = \sqrt{(m_0^2 + m_1^2)}$	Закрепление отсутствует
213	400352.12	1194316.29	400352.12	1194316.29	Метод спутниковых геодезических измерений (определений)	$Mt = \sqrt{(m_0^2 + m_1^2)}$	Закрепление отсутствует
214	400349.55	1194345.77	400349.55	1194345.77	Метод спутниковых геодезических измерений (определений)	$Mt = \sqrt{(m_0^2 + m_1^2)}$	Закрепление отсутствует
215	400344.49	1194372.44	400344.49	1194372.44	Метод спутниковых геодезических измерений (определений)	$Mt = \sqrt{(m_0^2 + m_1^2)}$	Закрепление отсутствует
216	400337.23	1194397.34	400337.23	1194397.34	Метод спутниковых геодезических измерений (определений)	$Mt = \sqrt{(m_0^2 + m_1^2)}$	Закрепление отсутствует

1. Сведения о характерных точках границы уточняемого земельного участка с кадастровым номером 21:17:080402:153 :							
Система координат МСК-21, зона							Зона № 1
Обозначение характерных точек границ	Координаты, м				Метод определения координат	Формулы, примененные для расчета средней квадратической погрешности определения координат характерных точек границ (Mt), с подставленными в такие формулы значениями и итоговые (вычисленные) значения Mt, м	Описание закрепления точки
	содержатся в Едином государственном реестре недвижимости		определены в результате выполнения комплексных кадастровых работ				
	X	Y	X	Y			
1	2	3	4	5	6	7	8
217	400329.12	1194413.31	400329.12	1194413.31	Метод спутниковых геодезических измерений (определений)	$Mt = \sqrt{(m_0^2 + m_1^2)}$	Закрепление отсутствует
218	400322.12	1194419.29	400322.12	1194419.29	Метод спутниковых геодезических измерений (определений)	$Mt = \sqrt{(m_0^2 + m_1^2)}$	Закрепление отсутствует
219	400315.06	1194423.45	400315.06	1194423.45	Метод спутниковых геодезических измерений (определений)	$Mt = \sqrt{(m_0^2 + m_1^2)}$	Закрепление отсутствует
220	400293.45	1194425.71	400293.45	1194425.71	Метод спутниковых геодезических измерений (определений)	$Mt = \sqrt{(m_0^2 + m_1^2)}$	Закрепление отсутствует
221	400255.46	1194426.15	400255.46	1194426.15	Метод спутниковых геодезических измерений (определений)	$Mt = \sqrt{(m_0^2 + m_1^2)}$	Закрепление отсутствует
174	400246.23	1194426.70	400246.23	1194426.70	Метод спутниковых геодезических измерений (определений)	$Mt = \sqrt{(m_0^2 + m_1^2)}$	Закрепление отсутствует

2. Сведения о частях границ уточняемого земельного участка с кадастровым номером 21:17:080402:153 :				
Обозначение части границ		Горизонтальное проложение (S), м	Описание прохождения части границ	Сведения о согласовании местоположения границ (согласовано/спорное)
от т.	до т.			
1	2	3	4	5
174	175	8.03	-	-
175	176	8.77	-	-
176	177	37.62	-	-
177	178	21.32	-	-
178	179	5.49	-	-
179	180	5.46	-	-
180	181	15.91	-	-
181	182	24.97	-	-
182	183	26.36	-	-
183	184	30.27	-	-

2. Сведения о частях границ уточняемого земельного участка с кадастровым номером 21:17:080402:153 :

Обозначение части границ		Горизонтальное проложение (S), м	Описание прохождения части границ	Сведения о согласовании местоположения границ (согласовано/спорное)
от т.	до т.			
1	2	3	4	5
184	185	18.15	-	-
185	186	20.91	-	-
186	187	13.43	-	-
187	188	16.56	-	-
188	189	11.40	-	-
189	190	27.88	-	-
190	191	10.96	-	-
191	192	23.02	-	-
192	193	9.87	-	-
193	194	25.47	-	-
194	195	29.68	-	-
195	196	31.69	-	-
196	197	14.71	-	-
197	198	16.83	-	-
198	199	8.20	-	-
199	200	18.51	-	-
200	201	16.70	-	-
201	202	31.62	-	-
202	203	30.69	-	-
203	204	26.17	-	-
204	205	13.12	-	-
205	206	24.71	-	-
206	207	12.21	-	-
207	208	28.18	-	-
208	209	11.78	-	-
209	210	17.87	-	-
210	211	13.81	-	-
211	212	20.36	-	-
212	213	17.77	-	-
213	214	29.59	-	-
214	215	27.15	-	-
215	216	25.94	-	-
216	217	17.91	-	-
217	218	9.21	-	-
218	219	8.19	-	-
219	220	21.73	-	-
220	221	37.99	-	-
221	174	9.25	-	-

3. Сведения о характеристиках уточняемого земельного участка с кадастровым номером 21:17:080402:153 :		
№ п/п	Наименование характеристики земельного участка	Значение характеристики
1	2	3
1.	Адрес земельного участка	-
1.1.	Сведения о местоположении земельного участка (при отсутствии адреса) в структурированном в соответствии с федеральной информационной адресной системой виде	Российская Федерация, 429551, Чувашская Республика (Чувашия), район Моргаушский
1.2.	Дополнительные сведения о местоположении земельного участка	-
2.	Площадь земельного участка ± величина погрешности определения (вычисления) площади ($P \pm \Delta P$), м ²	3514 ± 21
3.	Формула, примененная для вычисления предельной погрешности определения площади земельного участка, с подставленными значениями и итоговые (вычисленные) значения (ΔP), м ²	$\Delta P = 3.5 * M_t * \sqrt{P} = 3.5 * 0,1 * \sqrt{3514} = 21$
4.	Площадь земельного участка согласно сведениям Единого государственного реестра недвижимости (Ркад), м ²	3514
5.	Оценка расхождения P и Ркад (P - Ркад), м ²	-
6.	Предельные минимальный и максимальный размеры земельного участка (Рмин и Рмакс), м ²	- -
7.	Вид (виды) разрешенного использования	-
7.1.	Дополнительные сведения об использовании земельного участка	Земельный участок общего пользования
8.	Кадастровый или иной государственный учетный номер (инвентарный) здания, сооружения, объекта незавершенного строительства, расположенного на земельном участке	-
9.	Сведения о земельных участках (землях общего пользования, территории общего пользования), посредством которых обеспечивается доступ	-
10.	Иные сведения	-
4. Пояснения к сведениям об уточняемом земельном участке с кадастровым номером 21:17:080402:153 :		
1.	-	

Сведения об уточняемых земельных участках

1. Сведения о характерных точках границы уточняемого земельного участка с кадастровым номером 21:17:080402:158 :

Система координат МСК-21, зона					Зона № 1		
Обозначение характерных точек границ	Координаты, м				Метод определения координат	Формулы, примененные для расчета средней квадратической погрешности определения координат характерных точек границ (Mt), с подставленными в такие формулы значениями и итоговые (вычисленные) значения Mt, м	Описание закрепления точки
	содержатся в Едином государственном реестре недвижимости		определены в результате выполнения комплексных кадастровых работ				
	X	Y	X	Y			
1	2	3	4	5	6	7	8
						-	
222	400590.88	1193738.78	400590.88	1193738.78	Метод спутниковых геодезических измерений (определений)	$Mt = \sqrt{(m_0^2 + m_1^2)}$	Закрепление отсутствует
223	400605.01	1193882.03	400605.01	1193882.03	Метод спутниковых геодезических измерений (определений)	$Mt = \sqrt{(m_0^2 + m_1^2)}$	Закрепление отсутствует
224	400575.32	1193877.02	400575.32	1193877.02	Метод спутниковых геодезических измерений (определений)	$Mt = \sqrt{(m_0^2 + m_1^2)}$	Закрепление отсутствует
225	400556.09	1193738.70	400556.09	1193738.70	Метод спутниковых геодезических измерений (определений)	$Mt = \sqrt{(m_0^2 + m_1^2)}$	Закрепление отсутствует
222	400590.88	1193738.78	400590.88	1193738.78	Метод спутниковых геодезических измерений (определений)	$Mt = \sqrt{(m_0^2 + m_1^2)}$	Закрепление отсутствует

2. Сведения о частях границ уточняемого земельного участка с кадастровым номером 21:17:080402:158 :

Обозначение части границ		Горизонтальное проложение (S), м	Описание прохождения части границ	Сведения о согласовании местоположения границ (согласовано/спорное)
от т.	до т.			
1	2	3	4	5
222	223	143.95	-	-
223	224	30.11	-	-
224	225	139.65	-	-
225	222	34.79	-	-

3. Сведения о характеристиках уточняемого земельного участка с кадастровым номером 21:17:080402:158 :

№ п/п	Наименование характеристики земельного участка	Значение характеристики
1	2	3
1.	Адрес земельного участка	-

3. Сведения о характеристиках уточняемого земельного участка с кадастровым номером 21:17:080402:158 :		
№ п/п	Наименование характеристики земельного участка	Значение характеристики
1	2	3
1.1.	Сведения о местоположении земельного участка (при отсутствии адреса) в структурированном в соответствии с федеральной информационной адресной системой виде	Российская Федерация, Чувашская Республика (Чувашия), район Моргаушский
1.2.	Дополнительные сведения о местоположении земельного участка	-
2.	Площадь земельного участка \pm величина погрешности определения (вычисления) площади ($P \pm \Delta P$), м ²	4496 \pm 23
3.	Формула, примененная для вычисления предельной погрешности определения площади земельного участка, с подставленными значениями и итоговые (вычисленные) значения (ΔP), м ²	$\Delta P = 3.5 * M_t * \sqrt{P} = 3.5 * 0,1 * \sqrt{4496} = 23$
4.	Площадь земельного участка согласно сведениям Единого государственного реестра недвижимости (Ркад), м ²	4496
5.	Оценка расхождения Р и Ркад (Р - Ркад), м ²	-
6.	Предельные минимальный и максимальный размеры земельного участка (Рмин и Рмакс), м ²	-
7.	Вид (виды) разрешенного использования	-
7.1.	Дополнительные сведения об использовании земельного участка	-
8.	Кадастровый или иной государственный учетный номер (инвентарный) здания, сооружения, объекта незавершенного строительства, расположенного на земельном участке	-
9.	Сведения о земельных участках (землях общего пользования, территории общего пользования), посредством которых обеспечивается доступ	Земли общего пользования
10.	Иные сведения	-
4. Пояснения к сведениям об уточняемом земельном участке с кадастровым номером 21:17:080402:158 :		
1.	-	

Сведения об уточняемых земельных участках

1. Сведения о характерных точках границы уточняемого земельного участка с кадастровым номером 21:17:080402:244 :

Система координат МСК-21, зона					Зона № 1		
Обозначение характерных точек границ	Координаты, м				Метод определения координат	Формулы, примененные для расчета средней квадратической погрешности определения координат характерных точек границ (Mt), с подставленными в такие формулы значениями и итоговые (вычисленные) значения Mt, м	Описание закрепления точки
	содержатся в Едином государственном реестре недвижимости		определены в результате выполнения комплексных кадастровых работ				
	X	Y	X	Y			
1	2	3	4	5	6	7	8
						-	
226	400216.71	1194641.40	400216.71	1194641.40	Метод спутниковых геодезических измерений (определений)	$Mt = \sqrt{(m_0^2 + m_1^2)}$	Закрепление отсутствует
227	400214.22	1194667.14	400214.22	1194667.14	Метод спутниковых геодезических измерений (определений)	$Mt = \sqrt{(m_0^2 + m_1^2)}$	Закрепление отсутствует
228	400193.27	1194666.14	400193.27	1194666.14	Метод спутниковых геодезических измерений (определений)	$Mt = \sqrt{(m_0^2 + m_1^2)}$	Закрепление отсутствует
229	400188.10	1194661.23	400188.10	1194661.23	Метод спутниковых геодезических измерений (определений)	$Mt = \sqrt{(m_0^2 + m_1^2)}$	Закрепление отсутствует
230	400188.13	1194652.70	400188.13	1194652.70	Метод спутниковых геодезических измерений (определений)	$Mt = \sqrt{(m_0^2 + m_1^2)}$	Закрепление отсутствует
231	400188.96	1194639.53	400188.96	1194639.53	Метод спутниковых геодезических измерений (определений)	$Mt = \sqrt{(m_0^2 + m_1^2)}$	Закрепление отсутствует
226	400216.71	1194641.40	400216.71	1194641.40	Метод спутниковых геодезических измерений (определений)	$Mt = \sqrt{(m_0^2 + m_1^2)}$	Закрепление отсутствует

2. Сведения о частях границ уточняемого земельного участка с кадастровым номером 21:17:080402:244 :

Обозначение части границ		Горизонтальное проложение (S), м	Описание прохождения части границ	Сведения о согласовании местоположения границ (согласовано/спорное)
от т.	до т.			
1	2	3	4	5
226	227	25.86	-	-
227	228	20.97	-	-
228	229	7.13	-	-

2. Сведения о частях границ уточняемого земельного участка с кадастровым номером 21:17:080402:244 :				
Обозначение части границ		Горизонтальное проложение (S), м	Описание прохождения части границ	Сведения о согласовании местоположения границ (согласовано/спорное)
от т.	до т.			
1	2	3	4	5
229	230	8.53	-	-
230	231	13.20	-	-
231	226	27.81	-	-
3. Сведения о характеристиках уточняемого земельного участка с кадастровым номером 21:17:080402:244 :				
№ п/п	Наименование характеристики земельного участка		Значение характеристики	
1	2		3	
1.	Адрес земельного участка		-	
1.1.	Сведения о местоположении земельного участка (при отсутствии адреса) в структурированном в соответствии с федеральной информационной адресной системой виде		Российская Федерация, Чувашская Республика (Чувашия), район Моргаушский	
1.2.	Дополнительные сведения о местоположении земельного участка		-	
2.	Площадь земельного участка \pm величина погрешности определения (вычисления) площади ($P \pm \Delta P$), м ²		698 \pm 9	
3.	Формула, примененная для вычисления предельной погрешности определения площади земельного участка, с подставленными значениями и итоговые (вычисленные) значения (ΔP), м ²		$\Delta P = 3.5 * M_t * \sqrt{P} = 3.5 * 0,1 * \sqrt{698} = 9$	
4.	Площадь земельного участка согласно сведениям Единого государственного реестра недвижимости (Ркад), м ²		698	
5.	Оценка расхождения P и Ркад ($P - P_{кад}$), м ²		-	
6.	Предельные минимальный и максимальный размеры земельного участка (Рмин и Рмакс), м ²		-	
7.	Вид (виды) разрешенного использования		-	
7.1.	Дополнительные сведения об использовании земельного участка		-	
8.	Кадастровый или иной государственный учетный номер (инвентарный) здания, сооружения, объекта незавершенного строительства, расположенного на земельном участке		-	
9.	Сведения о земельных участках (землях общего пользования, территории общего пользования), посредством которых обеспечивается доступ		Земли общего пользования	
10.	Иные сведения		-	
4. Пояснения к сведениям об уточняемом земельном участке с кадастровым номером 21:17:080402:244 :				
1.	-			

Описание местоположения зданий, сооружений, объектов незавершенного строительства на земельном участке

1. Сведения о характерных точках контура объекта недвижимости с кадастровым номером : 21:17:080402:257 :

Система координат МСК-21, зона

Зона № 1

Обозначение характерных точек контура	Содержатся в Едином государственном реестре недвижимости			Определены в ходе выполнения комплексных кадастровых работ			Метод опреде ления коор динат	Формулы, примененные для расчета средней квадратической погрешности определения координат характерных точек (Mt), м, с подставленными в такие формулы значениями и итоговые (вычисленные) значения Mt, м
	Координаты, м		Ради ус, м	Координаты, м		Ради ус, м		
	X	Y	R	X	Y	R		
1	2	3	4	5	6	7	8	9
								-
232	400466.92	1193866.31	-	400466.92	1193866.31	-	Метод спутниковых геодезических измерений (определений)	$Mt = \sqrt{(m_0^2 + m_1^2)}$
233	400467.58	1193882.31	-	400467.58	1193882.31	-	Метод спутниковых геодезических измерений (определений)	$Mt = \sqrt{(m_0^2 + m_1^2)}$
234	400460.91	1193882.58	-	400460.91	1193882.58	-	Метод спутниковых геодезических измерений (определений)	$Mt = \sqrt{(m_0^2 + m_1^2)}$
235	400460.76	1193878.99	-	400460.76	1193878.99	-	Метод спутниковых геодезических измерений (определений)	$Mt = \sqrt{(m_0^2 + m_1^2)}$
236	400458.81	1193879.07	-	400458.81	1193879.07	-	Метод спутниковых геодезических измерений (определений)	$Mt = \sqrt{(m_0^2 + m_1^2)}$
237	400458.30	1193866.67	-	400458.30	1193866.67	-	Метод спутниковых геодезических измерений (определений)	$Mt = \sqrt{(m_0^2 + m_1^2)}$
232	400466.92	1193866.31	-	400466.92	1193866.31	-	Метод спутниковых геодезических измерений (определений)	$Mt = \sqrt{(m_0^2 + m_1^2)}$

2. Сведения о характеристиках объекта недвижимости с кадастровым номером : 21:17:080402:257 :

№ п/п	Наименование характеристики	Значение характеристики
1	2	3
1.	Вид объекта недвижимости	здание

2. Сведения о характеристиках объекта недвижимости с кадастровым номером : 21:17:080402:257 :

№ п/п	Наименование характеристики	Значение характеристики
1	2	3
2.	Ранее присвоенный государственный учетный номер (инвентарный) здания, сооружения, объекта незавершенного строительства	-
3.	Кадастровый номер земельного участка (земельных участков), в границах которого (которых) расположены здание, сооружение, объект незавершенного строительства	-
4.	Уникальный учетный номер кадастрового квартала, в границах которого расположены здание, сооружение, объект незавершенного строительства	21:17:080402
5.	Адрес здания, сооружения, объекта незавершенного строительства	-
5.1.	Сведения о местоположении здания, сооружения, объекта незавершенного строительства (при отсутствии адреса) в структурированном в соответствии с федеральной информационной адресной системой виде	Российская Федерация, Чувашская Республика (Чувашия), район Моргаушский
5.2.	Дополнительные сведения о местоположении	Чувашская Республика - Чувашия, р-н Моргаушский, с/пос Юнгинское, с Юнга, ул Чаганары, д 13
6.	Иные сведения	-

3. Пояснения к сведениям об объекте недвижимости с кадастровым номером 21:17:080402:257 :

1.	-

Описание местоположения зданий, сооружений, объектов незавершенного строительства на земельном участке

1. Сведения о характерных точках контура объекта недвижимости с кадастровым номером : 21:17:080402:272 :

Система координат МСК-21, зона

Зона № 1

Обозначение характерных точек контура	Содержатся в Едином государственном реестре недвижимости			Определены в ходе выполнения комплексных кадастровых работ			Метод определения координат	Формулы, примененные для расчета средней квадратической погрешности определения координат характерных точек (Mt), м, с подставленными в такие формулы значениями и итоговые (вычисленные) значения Mt, м
	Координаты, м		Радиус, м	Координаты, м		Радиус, м		
	X	Y	R	X	Y	R		
1	2	3	4	5	6	7	8	9
								-
238	400277.73	1194028.53	-	400277.73	1194028.53	-	Метод спутниковых геодезических измерений (определений)	$Mt = \sqrt{(m_0^2 + m_1^2)}$
239	400277.56	1194036.37	-	400277.56	1194036.37	-	Метод спутниковых геодезических измерений (определений)	$Mt = \sqrt{(m_0^2 + m_1^2)}$
240	400264.54	1194036.10	-	400264.54	1194036.10	-	Метод спутниковых геодезических измерений (определений)	$Mt = \sqrt{(m_0^2 + m_1^2)}$
241	400264.75	1194025.97	-	400264.75	1194025.97	-	Метод спутниковых геодезических измерений (определений)	$Mt = \sqrt{(m_0^2 + m_1^2)}$
242	400273.77	1194026.16	-	400273.77	1194026.16	-	Метод спутниковых геодезических измерений (определений)	$Mt = \sqrt{(m_0^2 + m_1^2)}$
243	400273.73	1194028.45	-	400273.73	1194028.45	-	Метод спутниковых геодезических измерений (определений)	$Mt = \sqrt{(m_0^2 + m_1^2)}$
238	400277.73	1194028.53	-	400277.73	1194028.53	-	Метод спутниковых геодезических измерений (определений)	$Mt = \sqrt{(m_0^2 + m_1^2)}$

2. Сведения о характеристиках объекта недвижимости с кадастровым номером : 21:17:080402:272 :

№ п/п	Наименование характеристики	Значение характеристики
1	2	3
1.	Вид объекта недвижимости	здание

2. Сведения о характеристиках объекта недвижимости с кадастровым номером : 21:17:080402:272 :

№ п/п	Наименование характеристики	Значение характеристики
1	2	3
2.	Ранее присвоенный государственный учетный номер (инвентарный) здания, сооружения, объекта незавершенного строительства	-
3.	Кадастровый номер земельного участка (земельных участков), в границах которого (которых) расположены здание, сооружение, объект незавершенного строительства	-
4.	Уникальный учетный номер кадастрового квартала, в границах которого расположены здание, сооружение, объект незавершенного строительства	21:17:080402
5.	Адрес здания, сооружения, объекта незавершенного строительства	-
5.1.	Сведения о местоположении здания, сооружения, объекта незавершенного строительства (при отсутствии адреса) в структурированном в соответствии с федеральной информационной адресной системой виде	Российская Федерация, Чувашская Республика (Чувашия), район Моргаушский
5.2.	Дополнительные сведения о местоположении	Чувашская Республика, р-н. Моргаушский, с/пос. Юнгинское, с. Юнга, ул. Яблонева, д. 31
6.	Иные сведения	-

3. Пояснения к сведениям об объекте недвижимости с кадастровым номером 21:17:080402:272 :

1.	-

Описание местоположения зданий, сооружений, объектов незавершенного строительства на земельном участке

1. Сведения о характерных точках контура объекта недвижимости с кадастровым номером : 21:17:080402:259 :

Система координат МСК-21, зона

Зона № 1

Обозначение характерных точек контура	Содержатся в Едином государственном реестре недвижимости			Определены в ходе выполнения комплексных кадастровых работ			Метод определения координат	Формулы, примененные для расчета средней квадратической погрешности определения координат характерных точек (Mt), м, с подставленными в такие формулы значениями и итоговые (вычисленные) значения Mt, м
	Координаты, м		Радиус, м	Координаты, м		Радиус, м		
	X	Y	R	X	Y	R		
1	2	3	4	5	6	7	8	9
								-
244	400278.53	1194068.41	-	400278.53	1194068.41	-	Метод спутниковых геодезических измерений (определений)	$Mt = \sqrt{(m_0^2 + m_1^2)}$
245	400277.58	1194079.87	-	400277.58	1194079.87	-	Метод спутниковых геодезических измерений (определений)	$Mt = \sqrt{(m_0^2 + m_1^2)}$
246	400273.54	1194079.53	-	400273.54	1194079.53	-	Метод спутниковых геодезических измерений (определений)	$Mt = \sqrt{(m_0^2 + m_1^2)}$
247	400273.68	1194077.81	-	400273.68	1194077.81	-	Метод спутниковых геодезических измерений (определений)	$Mt = \sqrt{(m_0^2 + m_1^2)}$
248	400265.06	1194077.09	-	400265.06	1194077.09	-	Метод спутниковых геодезических измерений (определений)	$Mt = \sqrt{(m_0^2 + m_1^2)}$
249	400265.86	1194067.36	-	400265.86	1194067.36	-	Метод спутниковых геодезических измерений (определений)	$Mt = \sqrt{(m_0^2 + m_1^2)}$
244	400278.53	1194068.41	-	400278.53	1194068.41	-	Метод спутниковых геодезических измерений (определений)	$Mt = \sqrt{(m_0^2 + m_1^2)}$

2. Сведения о характеристиках объекта недвижимости с кадастровым номером : 21:17:080402:259 :

№ п/п	Наименование характеристики	Значение характеристики
1	2	3
1.	Вид объекта недвижимости	здание

2. Сведения о характеристиках объекта недвижимости с кадастровым номером : 21:17:080402:259 :

№ п/п	Наименование характеристики	Значение характеристики
1	2	3
2.	Ранее присвоенный государственный учетный номер (инвентарный) здания, сооружения, объекта незавершенного строительства	-
3.	Кадастровый номер земельного участка (земельных участков), в границах которого (которых) расположены здание, сооружение, объект незавершенного строительства	-
4.	Уникальный учетный номер кадастрового квартала, в границах которого расположены здание, сооружение, объект незавершенного строительства	21:17:080402
5.	Адрес здания, сооружения, объекта незавершенного строительства	-
5.1.	Сведения о местоположении здания, сооружения, объекта незавершенного строительства (при отсутствии адреса) в структурированном в соответствии с федеральной информационной адресной системой виде	Российская Федерация, Чувашская Республика (Чувашия), район Моргаушский
5.2.	Дополнительные сведения о местоположении	Чувашская Республика, р-н. Моргаушский, с/пос. Юнгинское, с. Юнга, ул. Яблонева, д. 35
6.	Иные сведения	-

3. Пояснения к сведениям об объекте недвижимости с кадастровым номером 21:17:080402:259 :

1.	-

**Описание местоположения зданий, сооружений,
объектов незавершенного строительства на земельном участке**

**1. Сведения о характерных точках контура объекта недвижимости
с кадастровым номером : 21:17:080402:271 :**

Система координат МСК-21, зона

Зона № 1

Обозначение характерных точек контура	Содержатся в Едином государственном реестре недвижимости			Определены в ходе выполнения комплексных кадастровых работ			Метод опреде ления коор динат	Формулы, примененные для расчета средней квадратической погрешности определения координат характерных точек (Mt), м, с подставленными в такие формулы значениями и итоговые (вычисленные) значения Mt, м
	Координаты, м		Ради ус, м	Координаты, м		Ради ус, м		
	X	Y	R	X	Y	R		
1	2	3	4	5	6	7	8	9
								-
250	400378.17	1194158.63	-	400378.17	1194158.63	-	Метод спутниковых геодезических измерений (определений)	$Mt = \sqrt{(m_0^2 + m_1^2)}$
251	400385.12	1194167.25	-	400385.12	1194167.25	-	Метод спутниковых геодезических измерений (определений)	$Mt = \sqrt{(m_0^2 + m_1^2)}$
252	400382.16	1194169.63	-	400382.16	1194169.63	-	Метод спутниковых геодезических измерений (определений)	$Mt = \sqrt{(m_0^2 + m_1^2)}$
253	400381.10	1194168.31	-	400381.10	1194168.31	-	Метод спутниковых геодезических измерений (определений)	$Mt = \sqrt{(m_0^2 + m_1^2)}$
254	400376.94	1194171.66	-	400376.94	1194171.66	-	Метод спутниковых геодезических измерений (определений)	$Mt = \sqrt{(m_0^2 + m_1^2)}$
255	400375.30	1194169.63	-	400375.30	1194169.63	-	Метод спутниковых геодезических измерений (определений)	$Mt = \sqrt{(m_0^2 + m_1^2)}$
256	400372.85	1194171.61	-	400372.85	1194171.61	-	Метод спутниковых геодезических измерений (определений)	$Mt = \sqrt{(m_0^2 + m_1^2)}$
257	400368.60	1194166.35	-	400368.60	1194166.35	-	Метод спутниковых геодезических измерений (определений)	$Mt = \sqrt{(m_0^2 + m_1^2)}$
250	400378.17	1194158.63	-	400378.17	1194158.63	-	Метод спутниковых геодезических измерений (определений)	$Mt = \sqrt{(m_0^2 + m_1^2)}$

2. Сведения о характеристиках объекта недвижимости с кадастровым номером : 21:17:080402:271 :

№ п/п	Наименование характеристики	Значение характеристики
1	2	3
1.	Вид объекта недвижимости	здание
2.	Ранее присвоенный государственный учетный номер (инвентарный) здания, сооружения, объекта незавершенного строительства	-
3.	Кадастровый номер земельного участка (земельных участков), в границах которого (которых) расположены здание, сооружение, объект незавершенного строительства	-
4.	Уникальный учетный номер кадастрового квартала, в границах которого расположены здание, сооружение, объект незавершенного строительства	21:17:080402
5.	Адрес здания, сооружения, объекта незавершенного строительства	-
5.1.	Сведения о местоположении здания, сооружения, объекта незавершенного строительства (при отсутствии адреса) в структурированном в соответствии с федеральной информационной адресной системой виде	Российская Федерация, Чувашская Республика (Чувашия), район Моргаушский
5.2.	Дополнительные сведения о местоположении	Чувашская Республика, р-н. Моргаушский, с/пос. Юнгинское, с. Юнга, ул. Зеленая, д. 69
6.	Иные сведения	-

3. Пояснения к сведениям об объекте недвижимости с кадастровым номером 21:17:080402:271 :

1.	-
----	---

Описание местоположения зданий, сооружений, объектов незавершенного строительства на земельном участке

1. Сведения о характерных точках контура объекта недвижимости с кадастровым номером : 21:17:080402:266 :

Система координат МСК-21, зона

Зона № 1

Обозначение характерных точек контура	Содержатся в Едином государственном реестре недвижимости			Определены в ходе выполнения комплексных кадастровых работ			Метод определения координат	Формулы, примененные для расчета средней квадратической погрешности определения координат характерных точек (Mt), м, с подставленными в такие формулы значениями и итоговые (вычисленные) значения Mt, м
	Координаты, м		Радиус, м	Координаты, м		Радиус, м		
	X	Y	R	X	Y	R		
1	2	3	4	5	6	7	8	9
								-
258	400388.51	1194216.35	-	400388.51	1194216.35	-	Метод спутниковых геодезических измерений (определений)	$Mt = \sqrt{(m_0^2 + m_1^2)}$
259	400388.20	1194219.02	-	400388.20	1194219.02	-	Метод спутниковых геодезических измерений (определений)	$Mt = \sqrt{(m_0^2 + m_1^2)}$
260	400386.74	1194218.85	-	400386.74	1194218.85	-	Метод спутниковых геодезических измерений (определений)	$Mt = \sqrt{(m_0^2 + m_1^2)}$
261	400385.72	1194227.57	-	400385.72	1194227.57	-	Метод спутниковых геодезических измерений (определений)	$Mt = \sqrt{(m_0^2 + m_1^2)}$
262	400375.52	1194226.38	-	400375.52	1194226.38	-	Метод спутниковых геодезических измерений (определений)	$Mt = \sqrt{(m_0^2 + m_1^2)}$
263	400376.85	1194214.98	-	400376.85	1194214.98	-	Метод спутниковых геодезических измерений (определений)	$Mt = \sqrt{(m_0^2 + m_1^2)}$
258	400388.51	1194216.35	-	400388.51	1194216.35	-	Метод спутниковых геодезических измерений (определений)	$Mt = \sqrt{(m_0^2 + m_1^2)}$

2. Сведения о характеристиках объекта недвижимости с кадастровым номером : 21:17:080402:266 :

№ п/п	Наименование характеристики	Значение характеристики
1	2	3
1.	Вид объекта недвижимости	здание

2. Сведения о характеристиках объекта недвижимости с кадастровым номером : 21:17:080402:266 :

№ п/п	Наименование характеристики	Значение характеристики
1	2	3
2.	Ранее присвоенный государственный учетный номер (инвентарный) здания, сооружения, объекта незавершенного строительства	-
3.	Кадастровый номер земельного участка (земельных участков), в границах которого (которых) расположены здание, сооружение, объект незавершенного строительства	-
4.	Уникальный учетный номер кадастрового квартала, в границах которого расположены здание, сооружение, объект незавершенного строительства	21:17:080402
5.	Адрес здания, сооружения, объекта незавершенного строительства	-
5.1.	Сведения о местоположении здания, сооружения, объекта незавершенного строительства (при отсутствии адреса) в структурированном в соответствии с федеральной информационной адресной системой виде	Российская Федерация, Чувашская Республика (Чувашия), район Моргаушский
5.2.	Дополнительные сведения о местоположении	Чувашская Республика, р-н. Моргаушский, с/пос. Юнгинское, с. Юнга, ул. Зеленая, д. 73
6.	Иные сведения	-

3. Пояснения к сведениям об объекте недвижимости с кадастровым номером 21:17:080402:266 :

1.	-

Описание местоположения зданий, сооружений, объектов незавершенного строительства на земельном участке

1. Сведения о характерных точках контура объекта недвижимости с кадастровым номером : 21:17:080402:260 :

Система координат МСК-21, зона

Зона № 1

Обозначение характерных точек контура	Содержатся в Едином государственном реестре недвижимости			Определены в ходе выполнения комплексных кадастровых работ			Метод опреде ления коор динат	Формулы, примененные для расчета средней квадратической погрешности определения координат характерных точек (Mt), м, с подставленными в такие формулы значениями и итоговые (вычисленные) значения Mt, м
	Координаты, м		Ради ус, м	Координаты, м		Ради ус, м		
	X	Y	R	X	Y	R		
1	2	3	4	5	6	7	8	9
								-
264	400374.63	1194331.93	-	400374.63	1194331.93	-	Метод спутниковых геодезических измерений (определений)	$Mt = \sqrt{(m_0^2 + m_1^2)}$
265	400372.43	1194343.72	-	400372.43	1194343.72	-	Метод спутниковых геодезических измерений (определений)	$Mt = \sqrt{(m_0^2 + m_1^2)}$
266	400358.94	1194341.21	-	400358.94	1194341.21	-	Метод спутниковых геодезических измерений (определений)	$Mt = \sqrt{(m_0^2 + m_1^2)}$
267	400359.97	1194335.69	-	400359.97	1194335.69	-	Метод спутниковых геодезических измерений (определений)	$Mt = \sqrt{(m_0^2 + m_1^2)}$
268	400357.21	1194335.18	-	400357.21	1194335.18	-	Метод спутниковых геодезических измерений (определений)	$Mt = \sqrt{(m_0^2 + m_1^2)}$
269	400357.69	1194332.59	-	400357.69	1194332.59	-	Метод спутниковых геодезических измерений (определений)	$Mt = \sqrt{(m_0^2 + m_1^2)}$
270	400360.45	1194333.11	-	400360.45	1194333.11	-	Метод спутниковых геодезических измерений (определений)	$Mt = \sqrt{(m_0^2 + m_1^2)}$
271	400360.81	1194331.18	-	400360.81	1194331.18	-	Метод спутниковых геодезических измерений (определений)	$Mt = \sqrt{(m_0^2 + m_1^2)}$
272	400365.59	1194332.07	-	400365.59	1194332.07	-	Метод спутниковых геодезических измерений (определений)	$Mt = \sqrt{(m_0^2 + m_1^2)}$

1. Сведения о характерных точках контура объекта недвижимости с кадастровым номером : 21:17:080402:260 :								
Система координат МСК-21, зона							Зона № 1	
Обозначение характерных точек контура	Содержатся в Едином государственном реестре недвижимости			Определены в ходе выполнения комплексных кадастровых работ			Метод определения координат	Формулы, примененные для расчета средней квадратической погрешности определения координат характерных точек (Mt), м, с подставленными в такие формулы значениями и итоговые (вычисленные) значения Mt, м
	Координаты, м		Радиус, м	Координаты, м		Радиус, м		
	X	Y	R	X	Y	R		
1	2	3	4	5	6	7	8	9
273	400365.92	1194330.30	-	400365.92	1194330.30	-	Метод спутниковых геодезических измерений (определений)	$Mt = \sqrt{(m_0^2 + m_1^2)}$
264	400374.63	1194331.93	-	400374.63	1194331.93	-	Метод спутниковых геодезических измерений (определений)	$Mt = \sqrt{(m_0^2 + m_1^2)}$
2. Сведения о характеристиках объекта недвижимости с кадастровым номером : 21:17:080402:260 :								
№ п/п	Наименование характеристики						Значение характеристики	
1	2						3	
1.	Вид объекта недвижимости						здание	
2.	Ранее присвоенный государственный учетный номер (инвентарный) здания, сооружения, объекта незавершенного строительства						-	
3.	Кадастровый номер земельного участка (земельных участков), в границах которого (которых) расположены здание, сооружение, объект незавершенного строительства						-	
4.	Уникальный учетный номер кадастрового квартала, в границах которого расположены здание, сооружение, объект незавершенного строительства						21:17:080402	
5.	Адрес здания, сооружения, объекта незавершенного строительства						-	
5.1.	Сведения о местоположении здания, сооружения, объекта незавершенного строительства (при отсутствии адреса) в структурированном в соответствии с федеральной информационной адресной системой виде						Российская Федерация, Чувашская Республика (Чувашия), район Моргаушский	
5.2.	Дополнительные сведения о местоположении						Чувашская Республика, р-н. Моргаушский, с/пос. Юнгинское, с. Юнга, ул. Зеленая, д. 81	
6.	Иные сведения						-	
3. Пояснения к сведениям об объекте недвижимости с кадастровым номером 21:17:080402:260 :								
1.	-							

Описание местоположения зданий, сооружений, объектов незавершенного строительства на земельном участке

1. Сведения о характерных точках контура объекта недвижимости с кадастровым номером : 21:17:080402:263 :

Система координат МСК-21, зона

Зона № 1

Обозначение характерных точек контура	Содержатся в Едином государственном реестре недвижимости			Определены в ходе выполнения комплексных кадастровых работ			Метод определения координат	Формулы, примененные для расчета средней квадратической погрешности определения координат характерных точек (Mt), м, с подставленными в такие формулы значениями и итоговые (вычисленные) значения Mt, м
	Координаты, м		Радиус, м	Координаты, м		Радиус, м		
	X	Y	R	X	Y	R		
1	2	3	4	5	6	7	8	9
								-
274	400263.16	1194448.60	-	400263.16	1194448.60	-	Метод спутниковых геодезических измерений (определений)	$Mt = \sqrt{(m_0^2 + m_1^2)}$
275	400262.89	1194456.59	-	400262.89	1194456.59	-	Метод спутниковых геодезических измерений (определений)	$Mt = \sqrt{(m_0^2 + m_1^2)}$
276	400252.55	1194456.24	-	400252.55	1194456.24	-	Метод спутниковых геодезических измерений (определений)	$Mt = \sqrt{(m_0^2 + m_1^2)}$
277	400252.77	1194450.06	-	400252.77	1194450.06	-	Метод спутниковых геодезических измерений (определений)	$Mt = \sqrt{(m_0^2 + m_1^2)}$
278	400256.60	1194450.19	-	400256.60	1194450.19	-	Метод спутниковых геодезических измерений (определений)	$Mt = \sqrt{(m_0^2 + m_1^2)}$
279	400256.67	1194448.37	-	400256.67	1194448.37	-	Метод спутниковых геодезических измерений (определений)	$Mt = \sqrt{(m_0^2 + m_1^2)}$
274	400263.16	1194448.60	-	400263.16	1194448.60	-	Метод спутниковых геодезических измерений (определений)	$Mt = \sqrt{(m_0^2 + m_1^2)}$

2. Сведения о характеристиках объекта недвижимости с кадастровым номером : 21:17:080402:263 :

№ п/п	Наименование характеристики	Значение характеристики
1	2	3
1.	Вид объекта недвижимости	здание

2. Сведения о характеристиках объекта недвижимости с кадастровым номером : 21:17:080402:263 :

№ п/п	Наименование характеристики	Значение характеристики
1	2	3
2.	Ранее присвоенный государственный учетный номер (инвентарный) здания, сооружения, объекта незавершенного строительства	-
3.	Кадастровый номер земельного участка (земельных участков), в границах которого (которых) расположены здание, сооружение, объект незавершенного строительства	-
4.	Уникальный учетный номер кадастрового квартала, в границах которого расположены здание, сооружение, объект незавершенного строительства	21:17:080402
5.	Адрес здания, сооружения, объекта незавершенного строительства	-
5.1.	Сведения о местоположении здания, сооружения, объекта незавершенного строительства (при отсутствии адреса) в структурированном в соответствии с федеральной информационной адресной системой виде	Российская Федерация, Чувашская Республика (Чувашия), район Моргаушский
5.2.	Дополнительные сведения о местоположении	Чувашская Республика, р-н. Моргаушский, с/пос. Юнгинское, с. Юнга, ул. Яблонева, д. 53
6.	Иные сведения	-

3. Пояснения к сведениям об объекте недвижимости с кадастровым номером 21:17:080402:263 :

1.	-

**Описание местоположения зданий, сооружений,
объектов незавершенного строительства на земельном участке**

1. Сведения о характерных точках контура объекта недвижимости с кадастровым номером : 21:17:080402:255 :

Система координат МСК-21, зона

Зона № 1

Обозначение характерных точек контура	Содержатся в Едином государственном реестре недвижимости			Определены в ходе выполнения комплексных кадастровых работ			Метод определения координат	Формулы, примененные для расчета средней квадратической погрешности определения координат характерных точек (Mt), м, с подставленными в такие формулы значениями и итоговые (вычисленные) значения Mt, м
	Координаты, м		Радиус, м	Координаты, м		Радиус, м		
	X	Y	R	X	Y	R		
1	2	3	4	5	6	7	8	9
								-
280	400222.83	1194556.05	-	400222.83	1194556.05	-	Метод спутниковых геодезических измерений (определений)	$Mt = \sqrt{(m_0^2 + m_1^2)}$
281	400222.71	1194561.55	-	400222.71	1194561.55	-	Метод спутниковых геодезических измерений (определений)	$Mt = \sqrt{(m_0^2 + m_1^2)}$
282	400217.30	1194561.44	-	400217.30	1194561.44	-	Метод спутниковых геодезических измерений (определений)	$Mt = \sqrt{(m_0^2 + m_1^2)}$
283	400217.41	1194555.94	-	400217.41	1194555.94	-	Метод спутниковых геодезических измерений (определений)	$Mt = \sqrt{(m_0^2 + m_1^2)}$
280	400222.83	1194556.05	-	400222.83	1194556.05	-	Метод спутниковых геодезических измерений (определений)	$Mt = \sqrt{(m_0^2 + m_1^2)}$

2. Сведения о характеристиках объекта недвижимости с кадастровым номером : 21:17:080402:255 :

№ п/п	Наименование характеристики	Значение характеристики
1	2	3
1.	Вид объекта недвижимости	здание
2.	Ранее присвоенный государственный учетный номер (инвентарный) здания, сооружения, объекта незавершенного строительства	-
3.	Кадастровый номер земельного участка (земельных участков), в границах которого (которых) расположены здание, сооружение, объект незавершенного строительства	-
4.	Уникальный учетный номер кадастрового квартала, в границах которого расположены здание, сооружение, объект незавершенного строительства	21:17:080402

2. Сведения о характеристиках объекта недвижимости с кадастровым номером : 21:17:080402:255 :

№ п/п	Наименование характеристики	Значение характеристики
1	2	3
5.	Адрес здания, сооружения, объекта незавершенного строительства	-
5.1.	Сведения о местоположении здания, сооружения, объекта незавершенного строительства (при отсутствии адреса) в структурированном в соответствии с федеральной информационной адресной системой виде	Российская Федерация, Чувашская Республика (Чувашия), район Моргаушский
5.2.	Дополнительные сведения о местоположении	Чувашская Республика, р-н. Моргаушский, с. Юнга, ул. Яблонева, д. 54
6.	Иные сведения	-

3. Пояснения к сведениям об объекте недвижимости с кадастровым номером 21:17:080402:255 :

1.	-
----	---

Описание местоположения зданий, сооружений, объектов незавершенного строительства на земельном участке

1. Сведения о характерных точках контура объекта недвижимости с кадастровым номером : 21:17:080402:270 :

Система координат МСК-21, зона

Зона № 1

Обозначение характерных точек контура	Содержатся в Едином государственном реестре недвижимости			Определены в ходе выполнения комплексных кадастровых работ			Метод опреде ления коор динат	Формулы, примененные для расчета средней квадратической погрешности определения координат характерных точек (Mt), м, с подставленными в такие формулы значениями и итоговые (вычисленные) значения Mt, м
	Координаты, м		Ради ус, м	Координаты, м		Ради ус, м		
	X	Y	R	X	Y	R		
1	2	3	4	5	6	7	8	9
								-
284	400220.23	1194606.04	-	400220.23	1194606.04	-	Метод спутниковых геодезических измерений (определений)	$Mt = \sqrt{(m_0^2 + m_1^2)}$
285	400219.49	1194619.36	-	400219.49	1194619.36	-	Метод спутниковых геодезических измерений (определений)	$Mt = \sqrt{(m_0^2 + m_1^2)}$
286	400209.78	1194618.82	-	400209.78	1194618.82	-	Метод спутниковых геодезических измерений (определений)	$Mt = \sqrt{(m_0^2 + m_1^2)}$
287	400209.98	1194615.21	-	400209.98	1194615.21	-	Метод спутниковых геодезических измерений (определений)	$Mt = \sqrt{(m_0^2 + m_1^2)}$
288	400212.80	1194615.37	-	400212.80	1194615.37	-	Метод спутниковых геодезических измерений (определений)	$Mt = \sqrt{(m_0^2 + m_1^2)}$
289	400213.34	1194605.66	-	400213.34	1194605.66	-	Метод спутниковых геодезических измерений (определений)	$Mt = \sqrt{(m_0^2 + m_1^2)}$
284	400220.23	1194606.04	-	400220.23	1194606.04	-	Метод спутниковых геодезических измерений (определений)	$Mt = \sqrt{(m_0^2 + m_1^2)}$

2. Сведения о характеристиках объекта недвижимости с кадастровым номером : 21:17:080402:270 :

№ п/п	Наименование характеристики	Значение характеристики
1	2	3
1.	Вид объекта недвижимости	здание

2. Сведения о характеристиках объекта недвижимости с кадастровым номером : 21:17:080402:270 :

№ п/п	Наименование характеристики	Значение характеристики
1	2	3
2.	Ранее присвоенный государственный учетный номер (инвентарный) здания, сооружения, объекта незавершенного строительства	-
3.	Кадастровый номер земельного участка (земельных участков), в границах которого (которых) расположены здание, сооружение, объект незавершенного строительства	-
4.	Уникальный учетный номер кадастрового квартала, в границах которого расположены здание, сооружение, объект незавершенного строительства	21:17:080402
5.	Адрес здания, сооружения, объекта незавершенного строительства	-
5.1.	Сведения о местоположении здания, сооружения, объекта незавершенного строительства (при отсутствии адреса) в структурированном в соответствии с федеральной информационной адресной системой виде	Российская Федерация, Чувашская Республика (Чувашия), район Моргаушский
5.2.	Дополнительные сведения о местоположении	Чувашская Республика, р-н. Моргаушский, с/пос. Юнгинское, с. Юнга, ул. Яблонева, д. 58
6.	Иные сведения	-

3. Пояснения к сведениям об объекте недвижимости с кадастровым номером 21:17:080402:270 :

1.	-

**Описание местоположения зданий, сооружений,
объектов незавершенного строительства на земельном участке**

1. Сведения о характерных точках контура объекта недвижимости с кадастровым номером : 21:17:080402:267 :

Система координат МСК-21, зона

Зона № 1

Обозначение характерных точек контура	Содержатся в Едином государственном реестре недвижимости			Определены в ходе выполнения комплексных кадастровых работ			Метод определения координат	Формулы, примененные для расчета средней квадратической погрешности определения координат характерных точек (Mt), м, с подставленными в такие формулы значениями и итоговые (вычисленные) значения Mt, м
	Координаты, м		Радиус, м	Координаты, м		Радиус, м		
	X	Y	R	X	Y	R		
1	2	3	4	5	6	7	8	9
								-
290	400180.25	1194617.86	-	400180.25	1194617.86	-	Метод спутниковых геодезических измерений (определений)	$Mt = \sqrt{(m_0^2 + m_1^2)}$
291	400179.37	1194624.87	-	400179.37	1194624.87	-	Метод спутниковых геодезических измерений (определений)	$Mt = \sqrt{(m_0^2 + m_1^2)}$
292	400170.38	1194623.74	-	400170.38	1194623.74	-	Метод спутниковых геодезических измерений (определений)	$Mt = \sqrt{(m_0^2 + m_1^2)}$
293	400171.26	1194616.73	-	400171.26	1194616.73	-	Метод спутниковых геодезических измерений (определений)	$Mt = \sqrt{(m_0^2 + m_1^2)}$
290	400180.25	1194617.86	-	400180.25	1194617.86	-	Метод спутниковых геодезических измерений (определений)	$Mt = \sqrt{(m_0^2 + m_1^2)}$

2. Сведения о характеристиках объекта недвижимости с кадастровым номером : 21:17:080402:267 :

№ п/п	Наименование характеристики	Значение характеристики
1	2	3
1.	Вид объекта недвижимости	здание
2.	Ранее присвоенный государственный учетный номер (инвентарный) здания, сооружения, объекта незавершенного строительства	-
3.	Кадастровый номер земельного участка (земельных участков), в границах которого (которых) расположены здание, сооружение, объект незавершенного строительства	-
4.	Уникальный учетный номер кадастрового квартала, в границах которого расположены здание, сооружение, объект незавершенного строительства	21:17:080402

2. Сведения о характеристиках объекта недвижимости с кадастровым номером : 21:17:080402:267 :

№ п/п	Наименование характеристики	Значение характеристики
1	2	3
5.	Адрес здания, сооружения, объекта незавершенного строительства	-
5.1.	Сведения о местоположении здания, сооружения, объекта незавершенного строительства (при отсутствии адреса) в структурированном в соответствии с федеральной информационной адресной системой виде	Российская Федерация, Чувашская Республика (Чувашия), район Моргаушский
5.2.	Дополнительные сведения о местоположении	Чувашская Республика, р-н. Моргаушский, с/пос. Юнгинское, с. Юнга, ул. Яблонева, д. 60
6.	Иные сведения	-

3. Пояснения к сведениям об объекте недвижимости с кадастровым номером 21:17:080402:267 :

1.	-
----	---

Описание местоположения зданий, сооружений, объектов незавершенного строительства на земельном участке

1. Сведения о характерных точках контура объекта недвижимости с кадастровым номером : 21:17:080402:262 :

Система координат МСК-21, зона

Зона № 1

Обозначение характерных точек контура	Содержатся в Едином государственном реестре недвижимости			Определены в ходе выполнения комплексных кадастровых работ			Метод опреде ления коор динат	Формулы, примененные для расчета средней квадратической погрешности определения координат характерных точек (Mt), м, с подставленными в такие формулы значениями и итоговые (вычисленные) значения Mt, м
	Координаты, м		Ради ус, м	Координаты, м		Ради ус, м		
	X	Y	R	X	Y	R		
1	2	3	4	5	6	7	8	9
								-
294	400204.42	1194684.15	-	400204.42	1194684.15	-	Метод спутниковых геодезических измерений (определений)	$Mt = \sqrt{(m_0^2 + m_1^2)}$
295	400203.98	1194686.94	-	400203.98	1194686.94	-	Метод спутниковых геодезических измерений (определений)	$Mt = \sqrt{(m_0^2 + m_1^2)}$
296	400204.50	1194687.37	-	400204.50	1194687.37	-	Метод спутниковых геодезических измерений (определений)	$Mt = \sqrt{(m_0^2 + m_1^2)}$
297	400203.98	1194690.73	-	400203.98	1194690.73	-	Метод спутниковых геодезических измерений (определений)	$Mt = \sqrt{(m_0^2 + m_1^2)}$
298	400203.31	1194690.91	-	400203.31	1194690.91	-	Метод спутниковых геодезических измерений (определений)	$Mt = \sqrt{(m_0^2 + m_1^2)}$
299	400201.85	1194690.68	-	400201.85	1194690.68	-	Метод спутниковых геодезических измерений (определений)	$Mt = \sqrt{(m_0^2 + m_1^2)}$
300	400201.39	1194693.65	-	400201.39	1194693.65	-	Метод спутниковых геодезических измерений (определений)	$Mt = \sqrt{(m_0^2 + m_1^2)}$
301	400187.11	1194691.43	-	400187.11	1194691.43	-	Метод спутниковых геодезических измерений (определений)	$Mt = \sqrt{(m_0^2 + m_1^2)}$
302	400188.63	1194681.69	-	400188.63	1194681.69	-	Метод спутниковых геодезических измерений (определений)	$Mt = \sqrt{(m_0^2 + m_1^2)}$

1. Сведения о характерных точках контура объекта недвижимости с кадастровым номером : 21:17:080402:262 :								
Система координат МСК-21, зона							Зона № 1	
Обозначение характерных точек контура	Содержатся в Едином государственном реестре недвижимости			Определены в ходе выполнения комплексных кадастровых работ			Метод определения координат	Формулы, примененные для расчета средней квадратической погрешности определения координат характерных точек (Mt), м, с подставленными в такие формулы значениями и итоговые (вычисленные) значения Mt, м
	Координаты, м		Радиус, м	Координаты, м		Радиус, м		
	X	Y	R	X	Y	R		
1	2	3	4	5	6	7	8	9
294	400204.42	1194684.15	-	400204.42	1194684.15	-	Метод спутниковых геодезических измерений (определений)	$Mt = \sqrt{(m_0^2 + m_1^2)}$
2. Сведения о характеристиках объекта недвижимости с кадастровым номером : 21:17:080402:262 :								
№ п/п	Наименование характеристики						Значение характеристики	
1	2						3	
1.	Вид объекта недвижимости						здание	
2.	Ранее присвоенный государственный учетный номер (инвентарный) здания, сооружения, объекта незавершенного строительства						-	
3.	Кадастровый номер земельного участка (земельных участков), в границах которого (которых) расположены здание, сооружение, объект незавершенного строительства						-	
4.	Уникальный учетный номер кадастрового квартала, в границах которого расположены здание, сооружение, объект незавершенного строительства						21:17:080402	
5.	Адрес здания, сооружения, объекта незавершенного строительства						-	
5.1.	Сведения о местоположении здания, сооружения, объекта незавершенного строительства (при отсутствии адреса) в структурированном в соответствии с федеральной информационной адресной системой виде						Российская Федерация, Чувашская Республика (Чувашия), район Моргаушский	
5.2.	Дополнительные сведения о местоположении						Чувашская Республика, р-н. Моргаушский, с/пос. Юнгинское, с. Юнга, ул. Яблоневая, д. 62	
6.	Иные сведения						-	
3. Пояснения к сведениям об объекте недвижимости с кадастровым номером 21:17:080402:262 :								
1.	-							

**Описание местоположения зданий, сооружений,
объектов незавершенного строительства на земельном участке**

**1. Сведения о характерных точках контура объекта недвижимости
с кадастровым номером : 21:17:080402:268 :**

Система координат МСК-21, зона

Зона № 1

Обозначение характерных точек контура	Содержатся в Едином государственном реестре недвижимости			Определены в ходе выполнения комплексных кадастровых работ			Метод опреде ления коор динат	Формулы, примененные для расчета средней квадратической погрешности определения координат характерных точек (Mt), м, с подставленными в такие формулы значениями и итоговые (вычисленные) значения Mt, м
	Координаты, м		Ради ус, м	Координаты, м		Ради ус, м		
	X	Y	R	X	Y	R		
1	2	3	4	5	6	7	8	9
								-
303	400251.00	1194782.53	-	400251.00	1194782.53	-	Метод спутниковых геодезических измерений (определений)	$Mt = \sqrt{(m_0^2 + m_1^2)}$
304	400251.28	1194788.57	-	400251.28	1194788.57	-	Метод спутниковых геодезических измерений (определений)	$Mt = \sqrt{(m_0^2 + m_1^2)}$
305	400243.24	1194788.95	-	400243.24	1194788.95	-	Метод спутниковых геодезических измерений (определений)	$Mt = \sqrt{(m_0^2 + m_1^2)}$
306	400242.96	1194782.90	-	400242.96	1194782.90	-	Метод спутниковых геодезических измерений (определений)	$Mt = \sqrt{(m_0^2 + m_1^2)}$
307	400246.90	1194782.72	-	400246.90	1194782.72	-	Метод спутниковых геодезических измерений (определений)	$Mt = \sqrt{(m_0^2 + m_1^2)}$
308	400246.86	1194781.72	-	400246.86	1194781.72	-	Метод спутниковых геодезических измерений (определений)	$Mt = \sqrt{(m_0^2 + m_1^2)}$
309	400249.28	1194781.61	-	400249.28	1194781.61	-	Метод спутниковых геодезических измерений (определений)	$Mt = \sqrt{(m_0^2 + m_1^2)}$
310	400249.32	1194782.61	-	400249.32	1194782.61	-	Метод спутниковых геодезических измерений (определений)	$Mt = \sqrt{(m_0^2 + m_1^2)}$
303	400251.00	1194782.53	-	400251.00	1194782.53	-	Метод спутниковых геодезических измерений (определений)	$Mt = \sqrt{(m_0^2 + m_1^2)}$

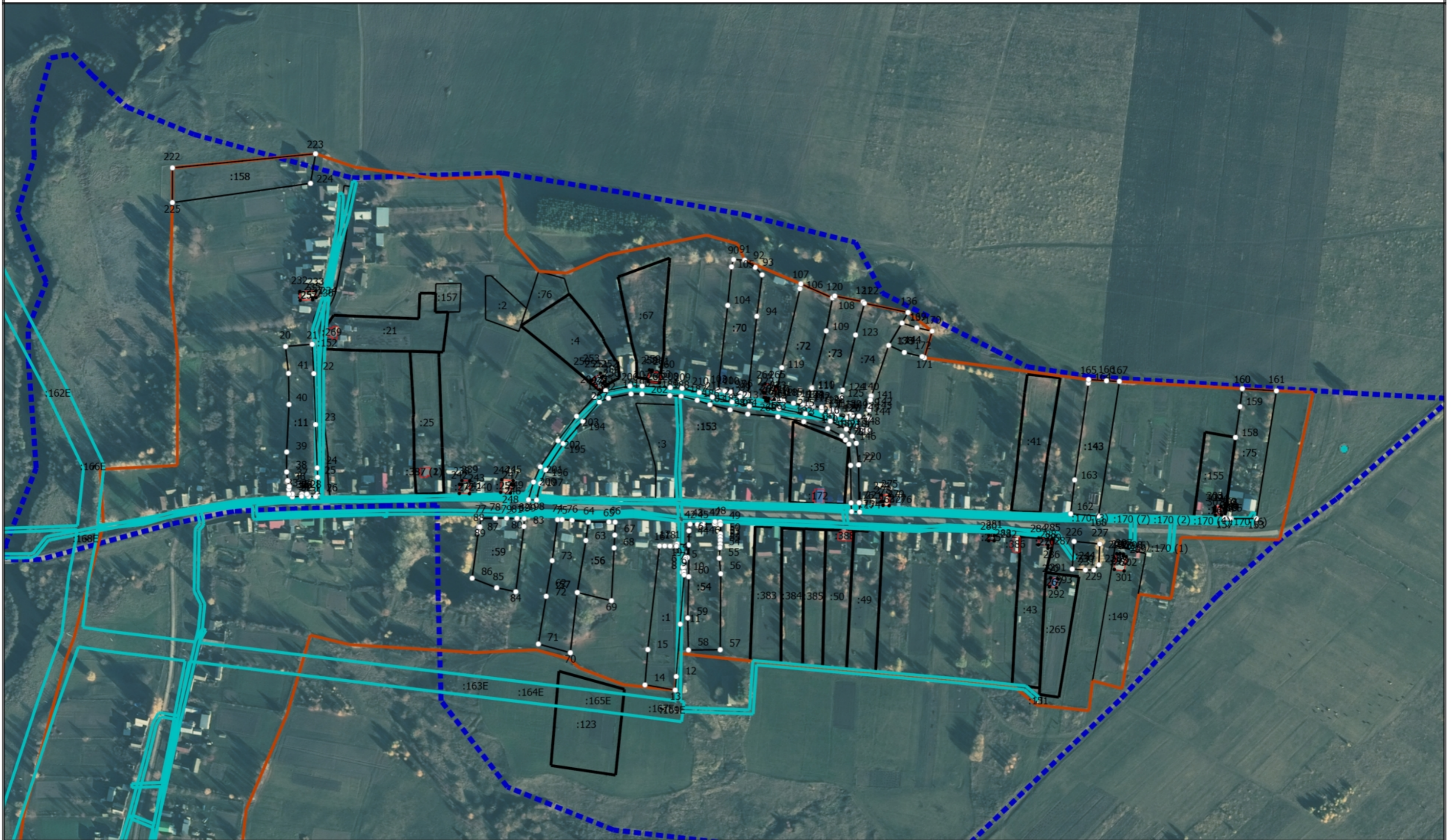
2. Сведения о характеристиках объекта недвижимости с кадастровым номером : 21:17:080402:268 :

№ п/п	Наименование характеристики	Значение характеристики
1	2	3
1.	Вид объекта недвижимости	здание
2.	Ранее присвоенный государственный учетный номер (инвентарный) здания, сооружения, объекта незавершенного строительства	-
3.	Кадастровый номер земельного участка (земельных участков), в границах которого (которых) расположены здание, сооружение, объект незавершенного строительства	-
4.	Уникальный учетный номер кадастрового квартала, в границах которого расположены здание, сооружение, объект незавершенного строительства	21:17:080402
5.	Адрес здания, сооружения, объекта незавершенного строительства	-
5.1.	Сведения о местоположении здания, сооружения, объекта незавершенного строительства (при отсутствии адреса) в структурированном в соответствии с федеральной информационной адресной системой виде	Российская Федерация, Чувашская Республика (Чувашия), район Моргаушский
5.2.	Дополнительные сведения о местоположении	Чувашская Республика - Чувашия, р-н Моргаушский, с/пос Юнгинское, с Юнга, ул Яблонева, д 75
6.	Иные сведения	-

3. Пояснения к сведениям об объекте недвижимости с кадастровым номером 21:17:080402:268 :

1.	-

Схема границ земельных участков



Масштаб 1:3700

Условные обозначения

— - Часть границы, местоположение которой определено при выполнении кадастровых работ

Схема границ земельных участков

- - Характерная точка границы земельного участка, сведения ЕГРН о которой соответствуют требованиям, установленным в соответствии с частью 13 статьи 22 Федерального закона от 13 июля 2015 г. N 218-ФЗ "О государственной регистрации недвижимости"
- - Характерная точка контура здания, сооружения, объекта незавершенного строительства
- - Характерная точка границы, сведения о которой позволяют однозначно определить ее положение на местности
- 1 - Обозначение характерной точки, местоположение которой не изменилось или было уточнено
- :161E - Кадастровый номер земельного участка
- :1 - Уточняемый земельный участок
- :172 - Кадастровый номер здания
- :257 - Уточняемое здание
- :170 (1) - Обозначение контура земельного участка
- :387 (1) - Обозначение контура здания
- - Часть границы, сведения ЕГРН о которой позволяют однозначно определить ее положение на местности
- - Граница земельного участка
- - Часть контура, образованного проекцией существующего в ЕГРН наземного конструктивного элемента здания, сооружения, объекта незавершенного строительства
- - Часть контура, образованного проекцией вновь образованного наземного конструктивного элемента здания, сооружения, объекта незавершенного строительства
- - Граница здания
- - Граница земельного участка в составе Единого землепользования
- ■ ■ ■ ■ ■ ■ ■ - Граница кадастрового квартала
- - Граница населенного пункта
- - Граница муниципального образования
- - Граница зоны с особыми условиями
- - Характерная точка границы земельного участка, сведения ЕГРН о которой не соответствуют требованиям, установленным в соответствии с частью 13 статьи 22 Федерального закона от 13 июля 2015 г. N 218-ФЗ "О государственной регистрации недвижимости"