



ЧАВАШ РЕСПУБЛИКИН КУЛЬТУРА,  
НАЦИОНАЛЬНОСЕН ЁСЁСЕН  
ТАТА АРХИВ ЁСЁН МИНИСТЕРСТВИ

МИНИСТЕРСТВО КУЛЬТУРЫ,  
ПО ДЕЛАМ НАЦИОНАЛЬНОСТЕЙ И  
АРХИВНОГО ДЕЛА ЧУВАШСКОЙ РЕСПУБЛИКИ

ПРИКАЗ

14.03.2024 № 01-05/138  
Шупашкар хули

ПРИКАЗ

14.03.2024 № 01-05/138  
г. Чебоксары

Об утверждении предмета охраны объекта культурного наследия (памятника истории и культуры) регионального (республиканского) значения «Здание магазина «Галантерея», начало XX в., расположенного по адресу: Чувашская Республика, г. Алатырь, ул. Ленина, д. 10

В соответствии с Федеральным законом от 25 июня 2002 г. № 73-ФЗ «Об объектах культурного наследия (памятниках истории и культуры) народов Российской Федерации», приказом Министерства культуры Российской Федерации от 13 января 2016 г. № 28 «Об утверждении Порядка определения предмета охраны объекта культурного наследия, включенного в единый государственный реестр объектов культурного наследия (памятников истории и культуры) народов Российской Федерации в соответствии со статьей 64 Федерального закона от 25 июня 2002 г. № 73-ФЗ «Об объектах культурного наследия (памятниках истории и культуры) народов Российской Федерации» (зарегистрирован в Министерстве юстиции Российской Федерации 2 августа 2016 г., регистрационный № 43060), Законом Чувашской Республики от 12 апреля 2005 г. № 10 «Об объектах культурного наследия (памятниках истории и культуры) в Чувашской Республике», постановлением Кабинета Министров Чувашской Республики от 4 июня 2012 г. № 216 «Вопросы Министерства культуры, по делам национальностей и архивного дела Чувашской Республики» п р и к а з ы в а ю:

1. Утвердить прилагаемый предмет охраны объекта культурного наследия (памятника истории и культуры) регионального (республиканского) значения «Здание магазина «Галантерея», начало XX в., расположенного по адресу: Чувашская Республика, г. Алатырь, ул. Ленина, д. 10, принятого на государственную охрану постановлением Совета Министров Чувашской Республики от 29 октября 1993 г. № 372 «О дополнении списка памятников истории и культуры местного (Чувашской Республики) значения, подлежащих государственной охране».



2. Контроль за исполнением настоящего приказа возложить на первого заместителя министра культуры, по делам национальностей и архивного дела Чувашской Республики, курирующего соответствующее направление деятельности.

Министр

С.А. Каликова

Утвержден  
приказом Министерства культуры,  
по делам национальностей и архивного дела  
Чувашской Республики  
от 14.03.2024 № 01-05/138

**Предмет охраны**  
**объекта культурного наследия (памятника истории и культуры)**  
**регионального (республиканского) значения «Здание магазина «Галантерея»,**  
**начало XX в., расположенного по адресу: Чувашская Республика, г. Алатырь,**  
**ул. Ленина, д. 10**

№ п/п	Описание предмета охраны	Изображение
<b>1. Градостроительные характеристики</b>		
1.1	Местоположение объекта культурного наследия в историческом центре города Алатырь, на улице Ленина, вблизи от ряда объектов культурного наследия регионального значения; габариты, конфигурация и силуэт здания	
1.2	Особая градостроительная роль объекта культурного наследия, являющегося важной составной частью исторического центра города Алатырь, активно участвующего в формировании исторической панорамы и силуэта города, его природного и культурного ландшафта, включая ценные точки видового раскрытия объекта и его беспрепятственное визуальное восприятие в сложившейся среде, а	

также визуальные связи памятника с другими зданиями улицы – объектами культурного наследия



## 2. Архитектурные и конструктивные характеристики объекта

2.1 Объемно-пространственная композиция памятника, состоящая из основного прямоугольного в плане каменного корпуса со срезанным углом, к которому со стороны северного и восточного фасадов примыкают объемы более позднего времени



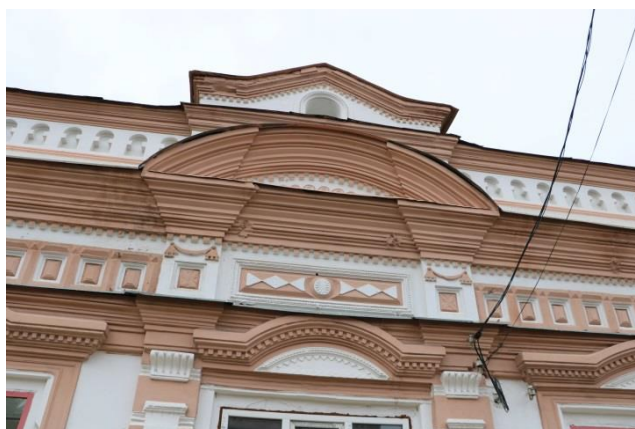
2.2 Крыша полувальмовая четырехскатная (датского типа), с аттиком и парапетной стенкой со стороны главного фасада, выходящего на улицу Ленина.  
Тип покрытия: металлическая фальцевая кровля.  
Высотные отметки по венчающим карнизам и конькам



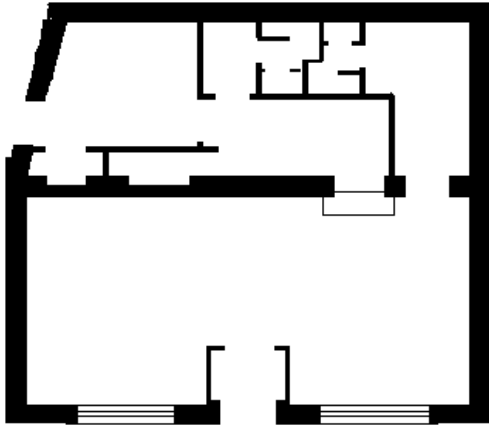



2.3

Композиционное и архитектурно-художественное оформление фасадов, в том числе:

- главный вход, расположенный в центре главного фасада, над которым размещены дугообразный элемент на уровне парапета и аттик;
- два широких прямоугольных витринных окна, фланкирующие вход;
- изящные наличники и лучковые сандрики с мелкими сухариками, подчеркивающие оконные проемы;
- аналогичный, меньший по размеру сандрик, отмечающий дверной проем;
- лопатки, расположенные по углам здания и по сторонам от входа, обработанные горизонтальным рустом и украшенные элементами в виде каннелюрованных пилястр;
- декоративный фриз, заполняющий плоскость стены над окнами, состоящий из филенок и ширинок с заполнением в виде растительного узора;
- лепные элементы в виде гирлянд на лопатках угловых частей фриза и в центральной части;
- широкий венчающий профилированный карниз с рядом мелких сухариков;
- декоративная стенка парапета с рядом арочных



	<p>ниш, расположенная над карнизом по всей ширине здания;</p> <p>- аттик в центре главного фасада с арочным ложным слуховым окном</p>	
<p>2.4</p>	<p>Материал и характер отделки фасадных поверхностей: оштукатуренные и окрашенные кирпичные наружные стены и элементы декора</p>	
<p>2.5</p>	<p>Колористическое решение: окраска плоскостей стен краской светлых тонов с выделением элементов декора цветом</p>	
<p>2.6</p>	<p>Местоположение, габариты, конфигурация и характер столярных заполнений оконных и дверных проемов здания на момент постройки с оригинальными рисунками оконных переплетов</p>	

<p>2.7</p>	<p>Сложившаяся пространственно-планировочная структура интерьеров в пределах капитальных стен, опорных конструкций, перекрытий</p>	
<p>2.8</p>	<p>Конструктивные элементы: кирпичные фундаменты ленточного типа; наружные стены из полнотелого кирпича на известково-песчаном растворе; перекрытия деревянные, плоские</p>	
<p>2.9</p>	<p>Архитектурно-художественное оформление интерьеров: - деревянные резные обрамления оконных и дверного проемов с внутренней части стены главного фасада</p>	 



Примечание: предмет охраны может быть уточнен по результатам дополнительных натурных и архивных исследований.